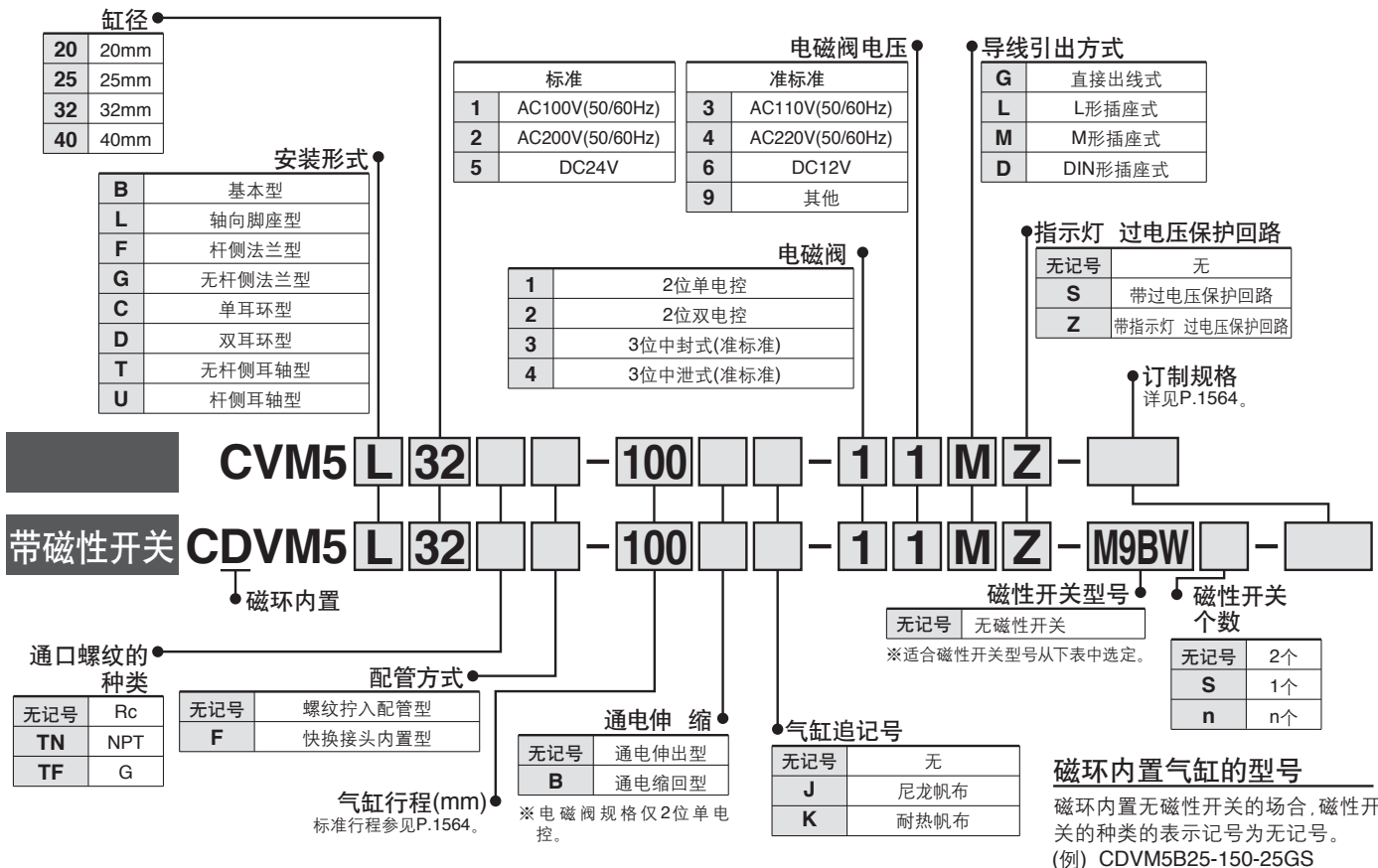


带阀气缸/单杆双作用

CVM5 系列

∅20, ∅25, ∅32, ∅40

型号表示方法



适合磁性开关/磁性开关单体的详细规格参见P.1719~1827。

种类	特殊功能	导线引出方式	指示灯	配线(输出)	负载电压		磁性开关型号	导线长度(m)					导线前置插头	适合负载						
					DC	AC		0.5 (无记号)	1 (M)	3 (L)	5 (Z)	无导线 (N)								
无触点磁性开关	—	直接出线式	有	3线(NPN) 3线(PNP)	24V	5V, 12V	—	M9N	●	●	●	○	—	○	IC回路	继电器 PLC				
								M9P	●	●	●	○	—	○						
	诊断指示(2色指示)	直接出线式	有	3线(NPN) 3线(PNP)	24V	5V, 12V	—	—	M9B	●	●	●	○	—	○		IC回路			
									M9NW	●	●	●	○	—	○					
	诊断指示(2色指示)	直接出线式	有	2线	24V	12V	—	—	M9PW	●	●	●	○	—	○		—			
									M9BW	●	●	●	○	—	○					
—	直接出线式	有	3线(相当NPN)	24V	5V	—	—	A96	●	—	●	—	—	—	IC回路	—				
								A93	●	—	●	—	—	—			—	—		
有触点磁性开关	—	直接出线式	无	2线	24V	12V	—	—	A90	●	—	●	—	—	—	IC回路	继电器 PLC			
									B54	●	—	●	●	—	—			—		
									B64	●	—	●	—	—	—			—		
		插座式	有	—	24V以下	—	—	—	—	C73C	●	—	●	●	●	—		—		
										C80C	●	—	●	●	●	—			—	IC回路
										B59W	●	—	●	—	—	—			—	

※导线长度记号
0.5m.....无记号
1m..... M
3m..... L
5m..... Z
无导线..... N

(例)M9NW
(例)M9NWM
(例)M9NWL
(例)M9NWZ
(例)H7CN

※○印的无触点磁性开关按订货生产。
※D-A9□□, M9□□, M9□□W□□型及D-M9□□A(V)型不可安装。

※上記品种以外,还有可能适合的磁性开关详见P.1581。
※导线前置插头的磁性开关的详细参见P.1784、1785。
※D-A9□□, M9□□, M9□□W型磁性开关,同包出厂(未组装机)。 (但,仅磁性开关安装件,组装机出厂。)

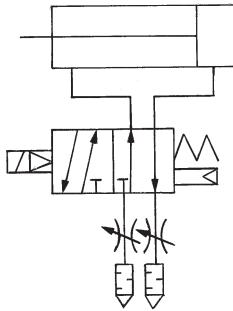
CVM5 系列

通电杆伸出型 杆缩回型可变更。

安装开关的磁性开关气缸也可制作。



图形符号



订制规格
(详见→P.1836、1851~1954。)

表示记号	规格/内容
-XA□	杆端形状变更
-XC4	带强力刮尘圈
-XC6	活塞杆、杆端螺母的材质为不锈钢
-XC29	双肘接头部上打入弹簧销
-XC52	安装螺母带紧固螺钉

带磁性开关的规格参见
→P.1579~1581。

磁性开关安装可能最小行程
磁性开关适合安装位置(行程末端检出时)
及安装高度
动作范围
开关安装件及其型号

规格

适合气缸缸径(mm)	20	25	32	40
使用流体	空气			
动作方式	单杆双作用			
缓冲	垫缓冲			
耐压试验压力	1MPa			
最高使用压力	0.7MPa			
最低使用压力	0.15MPa			
环境温度及使用流体温度	-10°C~50°C(未冻结时)			
给油	不要(不给油)			
行程长度公差	$\begin{matrix} +1.4 \\ 0 \end{matrix}$			
接管口径	螺纹拧入型	Rc1/8		
	带快换接头	外径 ϕ 6/内径 ϕ 4		
注1) 使用活塞速度(mm/s)	50~700 [※]	50~650 [※]	50~590 [※]	50~420 [※]
允许动能	0.27J	0.4J	0.65J	1.2J
安装形式	基本型、轴向脚座型、杆侧法兰型、无杆侧法兰型、单耳环型、双耳环型、无杆侧耳轴型、杆侧耳轴型			



注1)※印的数值是卸去带消声器排气节流阀的值。在此值使用的场合,在EXH通口上安装消声器AN120-M5等,防止灰尘的混入。

电磁阀规格

适合电磁阀型号	VZ3□90系列		
线圈额定电压	标准:AC100V、200V(50/60Hz)、DC24 准标准:AC110V、220V、DC12V		
阀有效截面积(Cv值)	4.5mm ² (0.25)		
允许电压变动	-15~10%		
线圈绝缘的种类	相当B种(130°C)		
导线引出的方式	直接出线式、L形插座式、M形插座式、DIN形插座式		
注)消耗功率 W	DC	1.8(带灯2.1)	
注)视在功率 VA	AC	起动	4.5/50Hz、4.2/60Hz
		励磁	3.5/50Hz、3.0/60Hz

注) 额定电压时

标准行程表

缸径(mm)	注1)标准行程(mm)	制作最大行程(mm)
20	25、50、75、100、125、150、200、250、300	1000
25		
32		
40		



注1)上記以外的中间行程按订货生产。
300mm行程的场合,按行程选定表(资料编)决定可使用的最大行程。

防护套材质

记号	防护套材质	最高环境温度
J	尼龙帆布	70°C
K	耐热帆布	*110°C

※是防护套单体的最高环境温度。

质量表

缸径(mm)		20	25	32	40
基准质量	基本型	0.25	0.32	0.39	0.67
	轴向脚座型	0.40	0.48	0.55	0.94
	法兰型	0.31	0.41	0.48	0.79
	单耳环型	0.29	0.36	0.43	0.76
	双耳环型	0.30	0.38	0.44	0.80
	耳轴型	0.29	0.39	0.45	0.77
每50st的增加质量		0.05	0.07	0.09	0.14
可选项 金属件	单肘接头	0.06	0.06	0.06	0.23
	双肘接头(带销轴)	0.07	0.07	0.07	0.20

计算方法 (例) **CVM5L32-100-11G**
 基准质量.....0.55(轴向脚座型φ32) 增加质量.....0.09/50mm行程
 气缸行程.....100mm行程
 0.55+0.09×100/50=0.73kg

安装形式及附属品

安装形式	标准装备			可选项	
	安装用螺母	杆侧螺母	耳环用销轴	单肘接头	双肘接头 ^{注3)}
基本型	●(1个)	●	-	●	●
轴向脚座型	●(2)	●	-	●	●
杆侧法兰型	●(1)	●	-	●	●
无杆侧法兰型	●(1)	●	-	●	●
单耳环型	注1) —	●	-	●	●
注3) 双耳环型	注1) —	●	●	●	●
无杆侧耳轴型	注2) ●(1)	●	-	●	●
杆侧耳轴型	注2) ●(1)	●	-	●	●

注1) 安装螺母在单耳环型、双耳环型上不装备。
 注2) 无杆侧耳轴型、杆侧耳轴型上装有耳轴螺母。
 注3) 双耳环及双肘接头上销轴、弹性挡圈同包。

安装件及其型号

缸径(mm)	20	25	32	40
*轴向脚座	CM-L020B	CM-L032B		CM-L040B
法兰	CM-F020B	CM-F032B		CM-F040B
单耳环	CM-C020B	CM-C032B		CM-C040B
**双耳环	CM-D020B	CM-D032B		CM-D040B
耳轴(带螺母)	CM-T020B	CM-T032B		CM-T040B

※脚座2个及安装螺母1个为1组。
 订购脚座时,1台气缸配2个。
 ※※耳环用销轴和弹性挡圈(φ40为开口销)同包。

产品单独注意事项

使用前必读。安全上的注意由前附42、43、气缸/共同注意事项、磁性开关/共同注意事项由P.3~11、3 4 5通电磁阀/共同注意事项由Best Pneumatics No.①确认。

使用上的注意

警告

①缸盖不能回转。
 气缸安装作业时及通口上拧入管接头时,若缸盖回转,会从缸盖结合部破损。

注意

①不能分解。
 缸盖和缸筒是铆接结合,故不能分解。故杆密封圈以外的气缸内部零部件都不可更换。

②注意弹性挡圈。
 更换杆密封圈时,装卸弹性挡圈作业要用合适的工具(铆头楔手钳:C形弹性挡圈安装工具)。即使使用合适的安装工具,也有可能弹性挡圈从手钳的前端部飞出,使人身及周围元件受损害,故要十分注意。另外,安装时,要确认弹性挡圈已牢固装入杆侧缸盖的槽内后,再向气缸供气。

③高速 高频率动作中不要碰气缸。
 高速 高频率动作的场合,气缸缸筒的表面是高温,有烫伤的担心,使用时注意。

④气缸不可作为气液型缸使用。
 气缸的动作流体若使用透平油,会成为漏油的原因。

⑤防护套不要拧扭与杆端部结合。
 气缸安装时,若防护套拧扭的安装,动作中防护套会破损。

选定

警告

①确认规格。
 本样本记载的产品是仅在压缩空气系统中使用而设计的。规格范围外的压力和温度成为破坏和动作不良原因,不要使用。(参见规格)

②长期连续通电
 阀长时间连续的通电,由于线圈发热温度上升,电磁阀的性能降低及寿命降低,会对附近的周边元件带来恶劣影响。

CVI
 MVGQ

D-□
 -X□
 个别
 -X□

CVM5 系列

快换接头内置型气缸

CVM5 安装形式 缸径 F — →参见P.1563的型号表示方法。

●快换接头内置型

是气缸上内置快换接头的形式。



适合管子和缸径

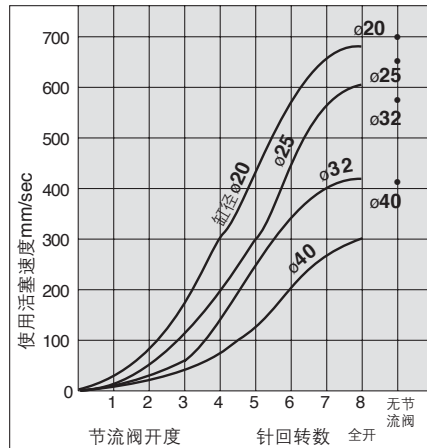
缸径(mm)	20	25	32	40
适合管子外径(mm)	ø6/4	ø6/4	ø6/4	ø6/4
适合管子材质	尼龙管、软尼龙管、聚氨酯管 都可使用。			

规格

动作方式	单杆双作用			
缸径	ø20、ø25、ø32、ø40			
最高使用压力	0.7MPa			
最低使用压力	0.15MPa			
缓冲	垫缓冲			
配管方法	快换接头内置型			
使用活塞速度 (mm/s)	ø20	ø25	ø32	ø40
	50~700	50~650	50~590	50~420
安装形式	基本型、轴向脚座型、杆侧法兰型、 无杆侧法兰型、单耳环型、双耳环型、 无杆侧耳轴型、杆侧耳轴型			

安装件的尺寸参见→P.1569~1572。

节流阀开度和使用活塞速度

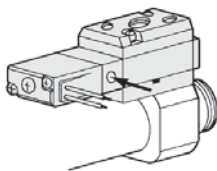


测定条件:使用压力0.5MPa

安装方向:水平 负载:无负载 伸出侧
上記速度作大致参考。

手动操作方法

压下手动按钮进行手动操作。



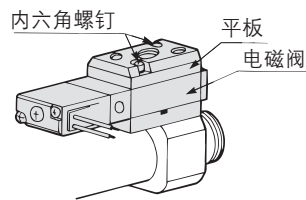
活塞速度的调整方法

- 带消声器的排气节流阀的针阀顺时针回转拧入,则排气流量减少,活塞速度变慢。
- 活塞伸出侧的调整是调整「R1」侧的带消声器的排气节流阀。
活塞缩回侧的调整是调整「R2」侧的带消声器的排气节流阀。
- 节流阀的针阀从全闭位置旋松8圈则全开。
- 针阀有防松构造。

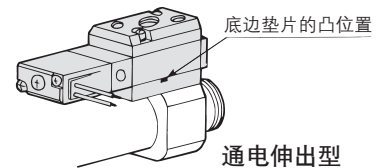
通电伸出型和通电缩回型的变更方法

步骤[通电伸出型向通电缩回型的变更时的步骤]

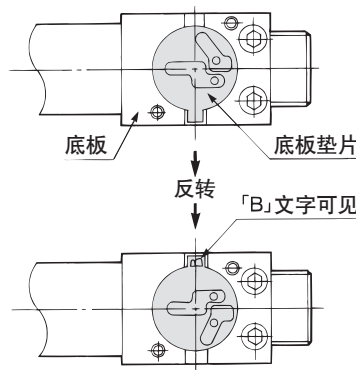
①用工具旋松2个内六角螺钉,取下平板、电磁阀。安装时,平板、电磁阀不要一件件的取下,而是插入内六角螺钉一起取下。



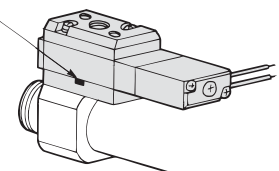
③安装电磁阀、平板。用工具紧固内六角螺钉。紧固力矩是0.6~0.8N·m。紧固完成后,压电磁阀的手动按钮,确认漏气的有无及动作状态。由外观的通电伸出、通电缩回的判别图,由底板的小口可确认。



②底板中放入底板垫片,将该垫片反转180°看见「B」文字进行安装。(底板垫片的外周面的一部上设有凸部的侧面有文字「B」。

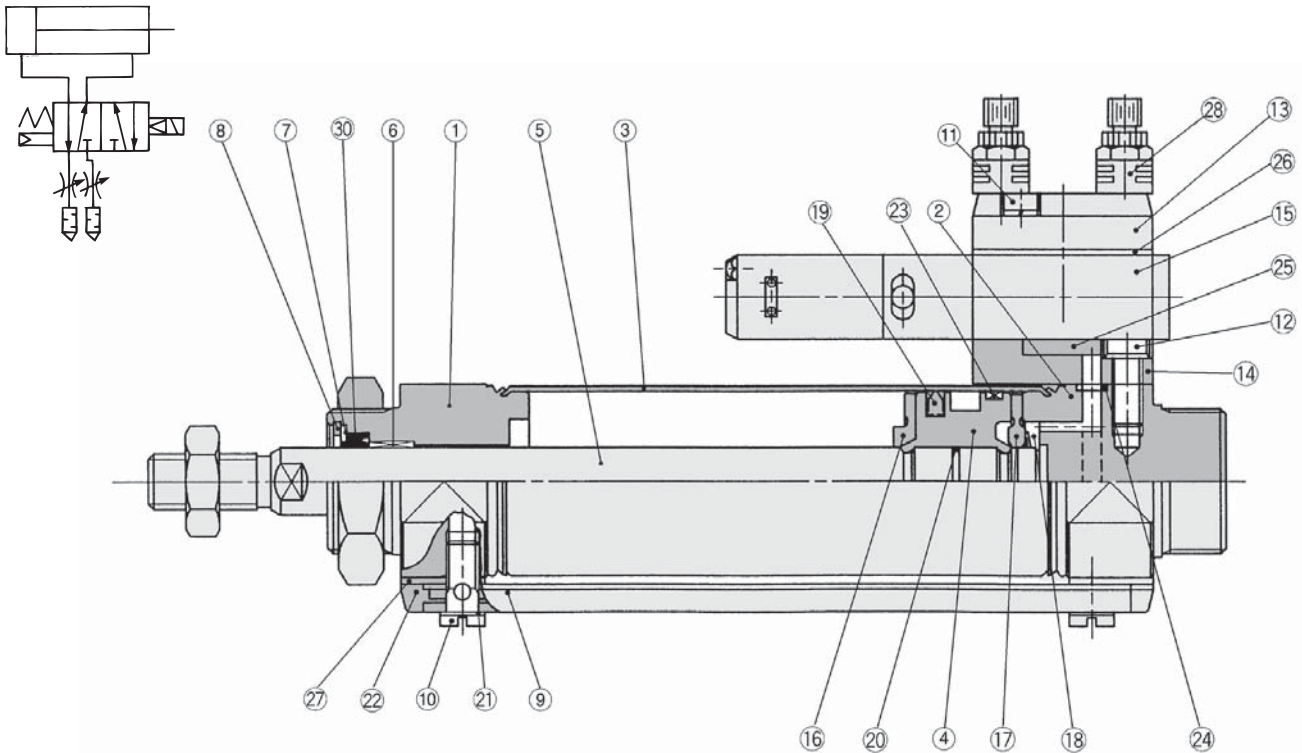


底板垫片的凸位置

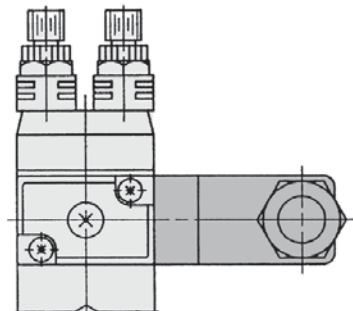


通电缩回型

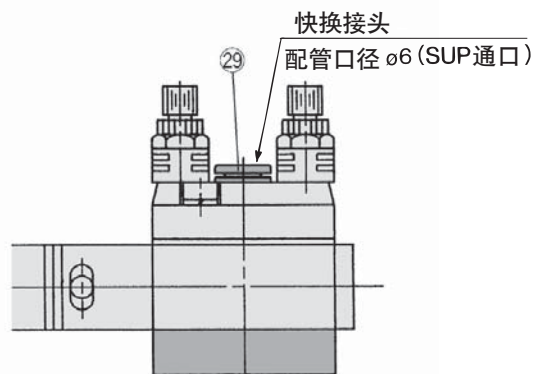
构造图



DIN形插座式



快换接头内置型的场合



构成零部件

序号	名称	材质	备注
1	杆侧缸盖	铝合金	白色阳极化
2	无杆侧缸盖	铝合金	白色阳极化
3	缸筒	不锈钢	
4	活塞	铝合金	铬酸盐
5	活塞杆	碳钢	镀硬铬
6	导向套	烧结含油合金	
7	密封圈压板	轧辊钢	镀镍
8	弹性挡圈	碳素工具钢	镀镍
9	导管	铝合金	白色阳极化
10	带内部通孔的螺钉	黄铜	镀镍
11	带弹簧垫圈	碳钢	无电解镀镍
12	内六角螺钉	碳钢	无电解镀镍
13	平板	铝合金	金属涂装
14	底板	铝合金	金属涂装
15	电磁阀	-	※参见下段
16	缓冲垫A	聚氨酯	
17	缓冲垫B	聚氨酯	

※电磁阀型号表示 导线引出方式
VZ3□90-电压

构成零部件

序号	名称	材质	备注
18	弹性挡圈	不锈钢	
19	活塞密封圈	NBR	
20	活塞静密封圈	NBR	
21	垫片	树脂	
22	导管垫片	聚氨酯橡胶	
23	耐磨环	树脂	
24	无杆侧缸盖静密封圈	NBR	
25	底板垫片	NBR	
26	垫片	NBR	
27	隔板垫片	树脂	φ25无
28	带消声器排气节流阀	-	ASN2-M5
29	快换接头	-	配管径φ6

可换零部件/密封圈

序号	名称	材质	零件型号			
			20	25	32	40
30	杆密封圈	NBR	PDU-8Z	PDU-10Z	PDU-12LZ	PDU-14LZ

※密封圈上不附润滑脂包, 別途配置。
润滑脂型号:GR-S-010(10g)

CV□
MVGQ

D-□

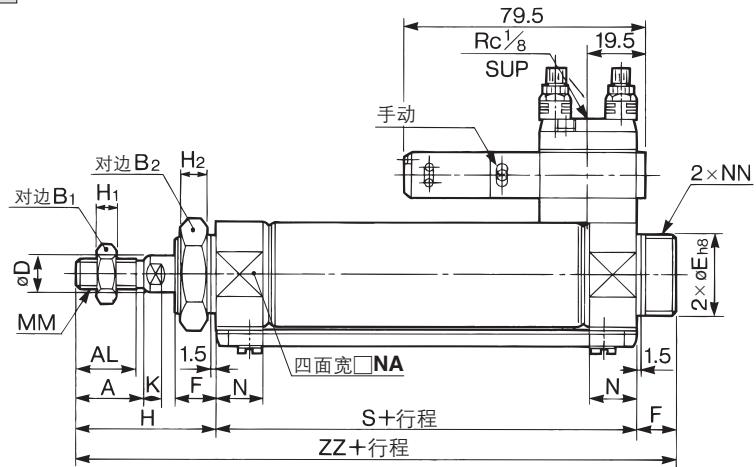
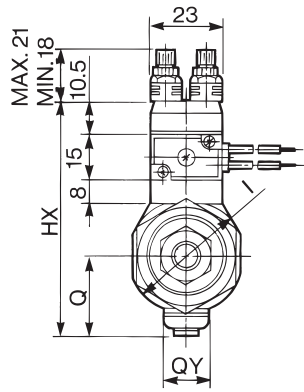
-X□

个别
-X□

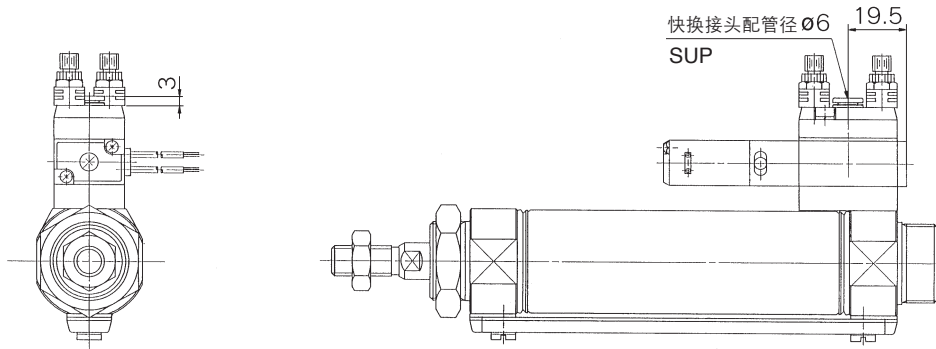
CVM5 系列

基本型(B)

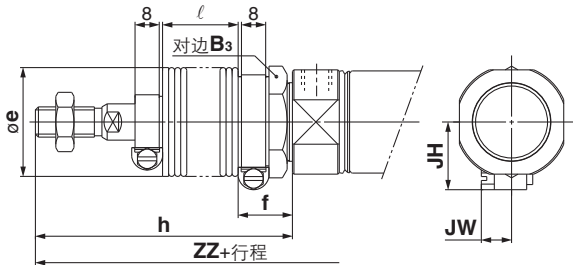
CVM5B 缸径 — 行程



快换接头内置



带防护套



DIN形插座式和双电磁线圈の場合参见P.1572。

缸径	行程范围	A	AL	B ₁	B ₂	D	Eh ₈	F	Q	QY	H	H ₁	H ₂	HX	I	K	MM	N	NA	NN	S	ZZ
20	~300	18	15.5	13	26	8	20 ⁰ _{-0.033}	13	19.8	14	41	5	8	65.3	28	5	M8×1.25	15	24	M20×1.5	62	116
25	~300	22	19.5	17	32	10	26 ⁰ _{-0.033}	13	22	14	45	6	8	70.5	33.5	5.5	M10×1.25	15	30	M26×1.5	62	120
32	~300	22	19.5	17	32	12	26 ⁰ _{-0.033}	13	25.8	16	45	6	8	76.5	37.5	5.5	M10×1.25	15	34.5	M26×1.5	64	122
40	~300	24	21	22	41	14	32 ⁰ _{-0.039}	16	29.8	16	50	8	10	84.5	46.5	7	M14×1.5	21.5	42.5	M32×2	88	154

带防护套の場合

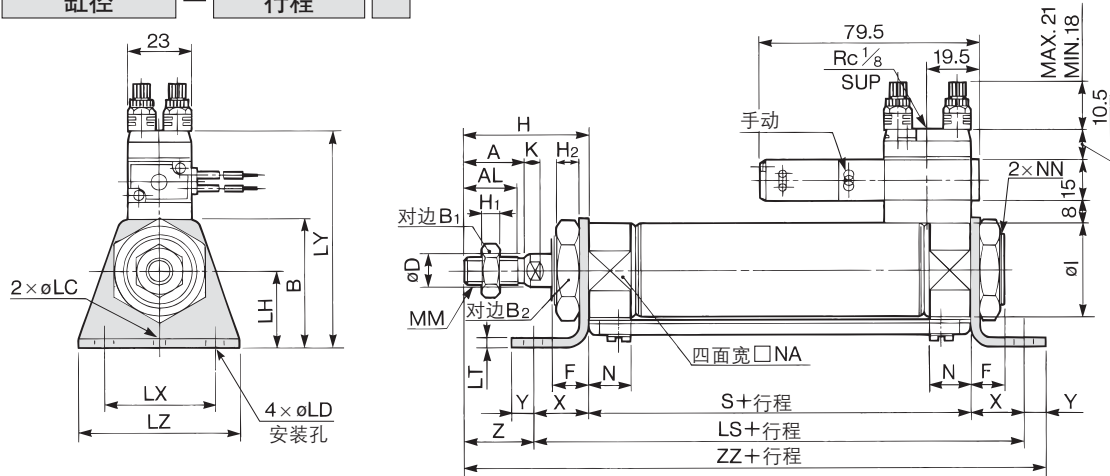
缸径	B ₃	e	f	h							l							JH	JW
				1~50	51~100	101~150	151~200	201~300	301~400	401~500	1~50	51~100	101~150	151~200	201~300	301~400	401~500		
20	30	36	18	68	81	93	106	131	156	—	12.5	25	37.5	50	75	100	—	23.5	10.5
25	32	36	18	72	85	97	110	135	160	185	12.5	25	37.5	50	75	100	125	23.5	10.5
32	32	36	18	72	85	97	110	135	160	185	12.5	25	37.5	50	75	100	125	23.5	10.5
40	41	46	20	77	90	102	115	140	165	190	12.5	25	37.5	50	75	100	125	27	10.5

缸径	ZZ						
	1~50	51~100	101~150	151~200	201~300	301~400	401~500
20	143	156	168	181	206	231	256
25	147	160	172	185	210	235	260
32	149	162	174	187	212	237	262
40	181	194	206	219	244	269	294

※短行程の場合,电磁阀有从杆侧缸盖端面伸出的场合。确认尺寸S和电磁阀尺寸。
 ※行程301mm以上为长行程。

轴向脚座型(L)

CVM5L 缸径 — 行程

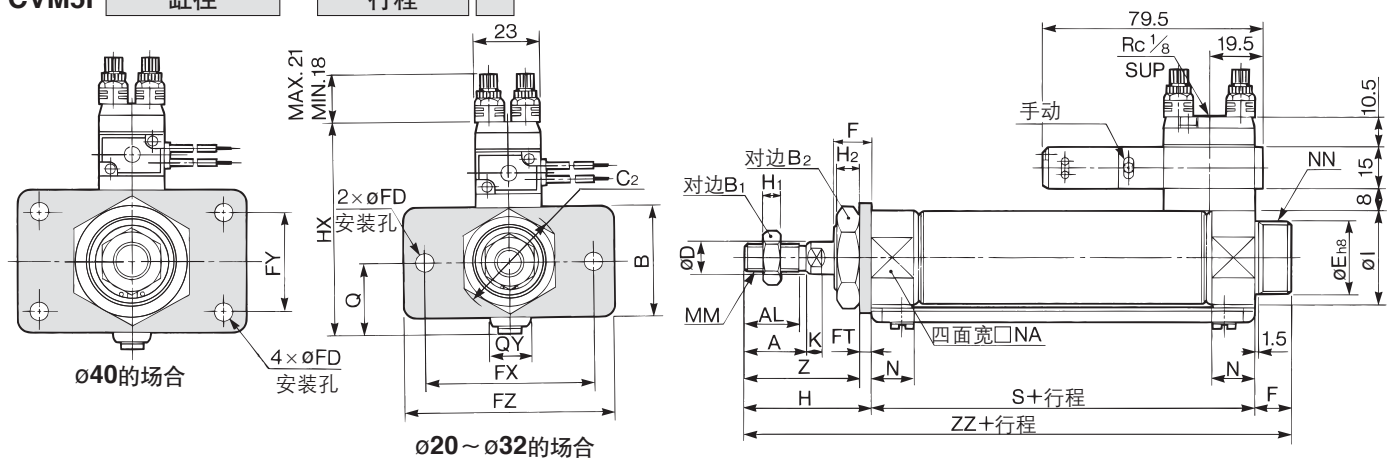


缸径	行程范围	A	AL	B	B ₁	B ₂	D	F	H	H ₁	H ₂	I	K	LC	LD	LH	LS	LT	LX	LY
20	~300	18	15.5	40	13	26	8	13	41	5	8	28	5	4	6.8	25	102	3.2	40	70.5
25	~300	22	19.5	47	17	32	10	13	45	6	8	33.5	5.5	4	6.8	28	102	3.2	40	76.5
32	~300	22	19.5	47	17	32	12	13	45	6	8	37.5	5.5	4	6.8	28	104	3.2	40	78.8
40	~300	24	21	54	22	41	14	16	50	8	10	46.5	7	4	7	30	134	3.2	55	84.8

缸径	LZ	MM	N	NA	NN	S	X	Y	Z	ZZ
20	55	M8×1.25	15	24	M20×1.5	62	20	8	21	131
25	55	M10×1.25	15	30	M26×1.5	62	20	8	25	135
32	55	M10×1.25	15	34.5	M26×1.5	64	20	8	25	137
40	75	M14×1.5	21.5	42.5	M32×2	88	23	10	27	171

杆侧法兰型(F)

CVM5F 缸径 — 行程



缸径	行程范围	A	AL	B	B ₁	B ₂	C ₂	D	Eh ₈	F	FD	FT	FX	FY	FZ	H	H ₁	H ₂	HX
20	~300	18	15.5	34	13	26	30	8	20 ⁰ _{-0.033}	13	7	4	60	-	75	41	5	8	65.3
25	~300	22	19.5	40	17	32	37	10	26 ⁰ _{-0.033}	13	7	4	60	-	75	45	6	8	70.5
32	~300	22	19.5	40	17	32	37	12	26 ⁰ _{-0.033}	13	7	4	60	-	75	45	6	8	76.5
40	~300	24	21	52	22	41	47.3	14	32 ⁰ _{-0.039}	16	7	5	66	36	82	50	8	10	84.5

缸径	I	K	MM	N	NA	NN	Q	QY	S	Z	ZZ
20	28	5	M8×1.25	15	24	M20×1.5	19.8	14	62	37	116
25	33.5	5.5	M10×1.25	15	30	M26×1.5	22	14	62	41	120
32	37.5	5.5	M10×1.25	15	34.5	M26×1.5	25.8	16	64	41	122
40	46.5	7	M14×1.5	21.5	42.5	M32×2	29.8	16	88	45	154

※短行程の場合,电磁阀有从杆侧缸盖端面伸出的场合。确认尺寸S和电磁阀尺寸。

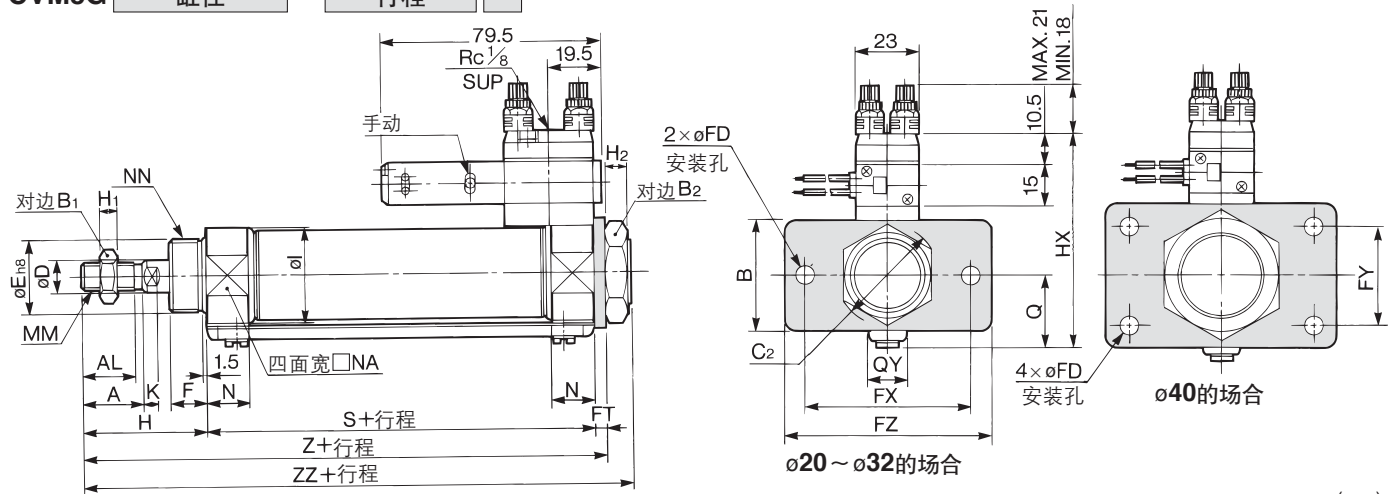
CV□
MV□

D-□
-X□
个别
-X□

CVM5 系列

无杆侧法兰型(G)

CVM5G 缸径 — 行程

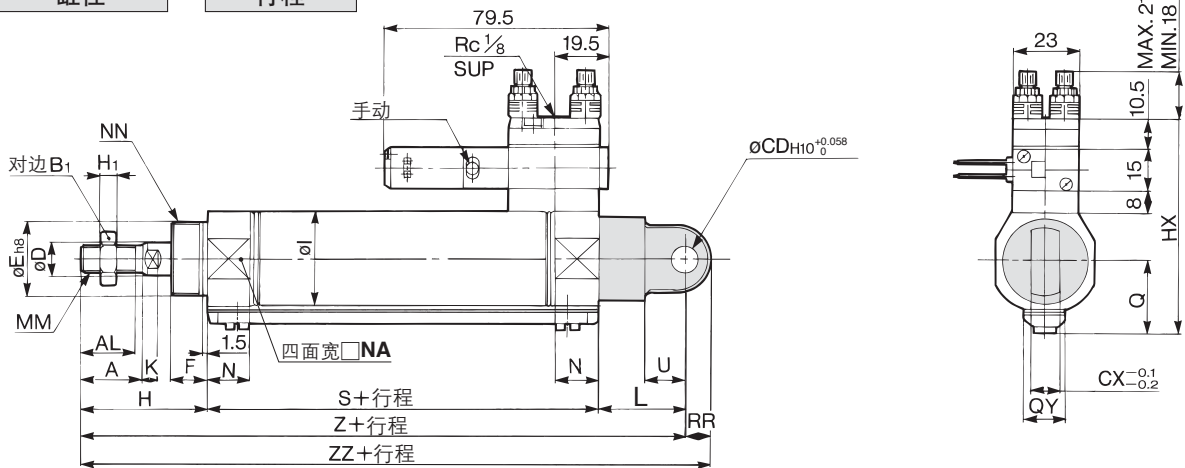


缸径	行程范围	A	AL	B	B ₁	B ₂	C ₂	D	Eh ₈	F	FD	FT	FX	FY	FZ	H	H ₁	H ₂	HX
20	~300	18	15.5	34	13	26	30	8	20 ⁰ _{-0.033}	13	7	4	60	-	75	41	5	8	65.3
25	~300	22	19.5	40	17	32	37	10	26 ⁰ _{-0.033}	13	7	4	60	-	75	45	6	8	70.5
32	~300	22	19.5	40	17	32	37	12	26 ⁰ _{-0.033}	13	7	4	60	-	75	45	6	8	76.5
40	~300	24	21	52	22	41	47.3	14	32 ⁰ _{-0.039}	16	7	5	66	36	82	50	8	10	84.5

缸径	I	K	MM	N	NA	NN	Q	QY	S	Z	ZZ
20	28	5	M8 × 1.25	15	24	M20 × 1.5	19.8	14	62	107	116
25	33.5	5.5	M10 × 1.25	15	30	M26 × 1.5	22	14	62	111	120
32	37.5	5.5	M10 × 1.25	15	34.5	M26 × 1.5	25.8	16	64	113	122
40	46.5	7	M14 × 1.5	21.5	42.5	M32 × 2	29.8	16	88	143	154

单耳环型(C)

CVM5C 缸径 — 行程

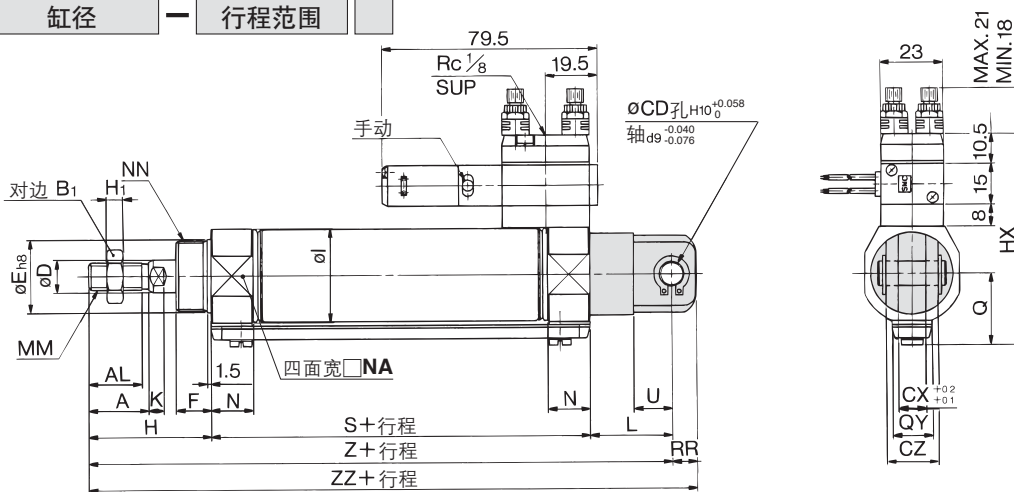


缸径	行程范围	A	AL	B ₁	CD	CX	D	Eh ₈	F	H	H ₁	I	HX	K	L	MM	N	NA
20	~300	18	15.5	13	9	10	8	20 ⁰ _{-0.033}	13	41	5	28	65.3	5	30	M8 × 1.25	15	24
25	~300	22	19.5	17	9	10	10	26 ⁰ _{-0.033}	13	45	6	33.5	70.5	5.5	30	M10 × 1.25	15	30
32	~300	22	19.5	17	9	10	12	26 ⁰ _{-0.033}	13	45	6	37.5	76.5	5.5	30	M10 × 1.25	15	34.5
40	~300	24	21	22	10	15	14	32 ⁰ _{-0.039}	16	50	8	46.5	84.5	7	39	M14 × 1.5	21.5	42.5

缸径	NN	Q	QY	RR	S	U	Z	ZZ
20	M20 × 1.5	19.8	14	9	62	14	133	142
25	M26 × 1.5	22	14	9	62	14	137	146
32	M26 × 1.5	25.8	16	9	64	14	139	148
40	M32 × 2	29.8	16	11	88	18	177	188

双耳环型(D)

CVM5D 缸径 — 行程范围



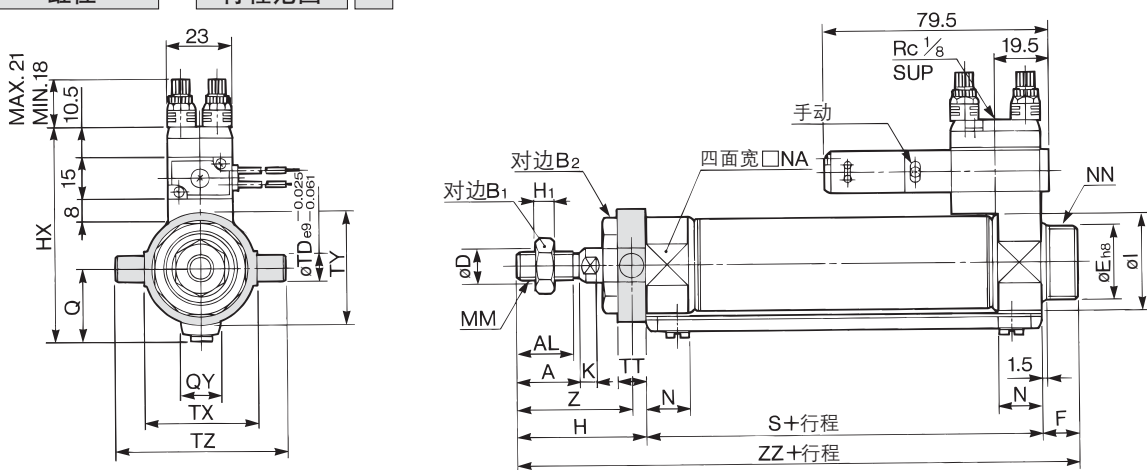
缸径	行程范围	A	AL	B ₁	CD	CX	CZ	D	Eh ₈	F	H	H ₁	HX	I	K	L	MM	N	NA
20	~300	18	15.5	13	9	10	19	8	20 ⁰ _{-0.033}	13	41	5	65.3	28	5	30	M8×1.25	15	24
25	~300	22	19.5	17	9	10	19	10	26 ⁰ _{-0.033}	13	45	6	70.5	33.5	5.5	30	M10×1.25	15	30
32	~300	22	19.5	17	9	10	19	12	26 ⁰ _{-0.033}	13	45	6	76.5	37.5	5.5	30	M10×1.25	15	34.5
40	~300	24	21	22	10	15	30	14	32 ⁰ _{-0.039}	16	50	8	84.5	46.5	7	39	M14×1.5	21.5	42.5

缸径	NN	Q	QY	RR	S	U	Z	ZZ
20	M20×1.5	19.8	14	9	62	14	133	142
25	M26×1.5	22	14	9	62	14	137	146
32	M26×1.5	25.8	16	9	64	14	139	148
40	M32×2	29.8	16	11	88	18	177	188

※耳环用销轴和弹性挡圈(ø40为开口销)附属品。

杆侧耳轴型(U)

CVM5U 缸径 — 行程范围



缸径	行程范围	A	AL	B ₁	B ₂	D	Eh ₈	F	H	H ₁	HX	I	K	MM	N	NA	NN	Q
20	~300	18	15.5	13	26	8	20 ⁰ _{-0.033}	13	41	5	65.3	28	5	M8×1.25	15	24	M20×1.5	19.8
25	~300	22	19.5	17	32	10	26 ⁰ _{-0.033}	13	45	6	70.5	33.5	5.5	M10×1.25	15	30	M26×1.5	22
32	~300	22	19.5	17	32	12	26 ⁰ _{-0.033}	13	45	6	76.5	37.5	5.5	M10×1.25	15	34.5	M26×1.5	25.8
40	~300	24	21	22	41	14	32 ⁰ _{-0.039}	16	50	8	84.5	46.5	7	M14×1.5	21.5	42.5	M32×2	29.8

缸径	QY	S	TD	TT	TX	TY	TZ	Z	ZZ
20	14	62	8	10	32	32	52	36	116
25	14	62	9	10	40	40	60	40	120
32	16	64	9	10	40	40	60	40	122
40	16	88	10	11	53	53	77	44.5	154

CV □
MVGQ

D-□

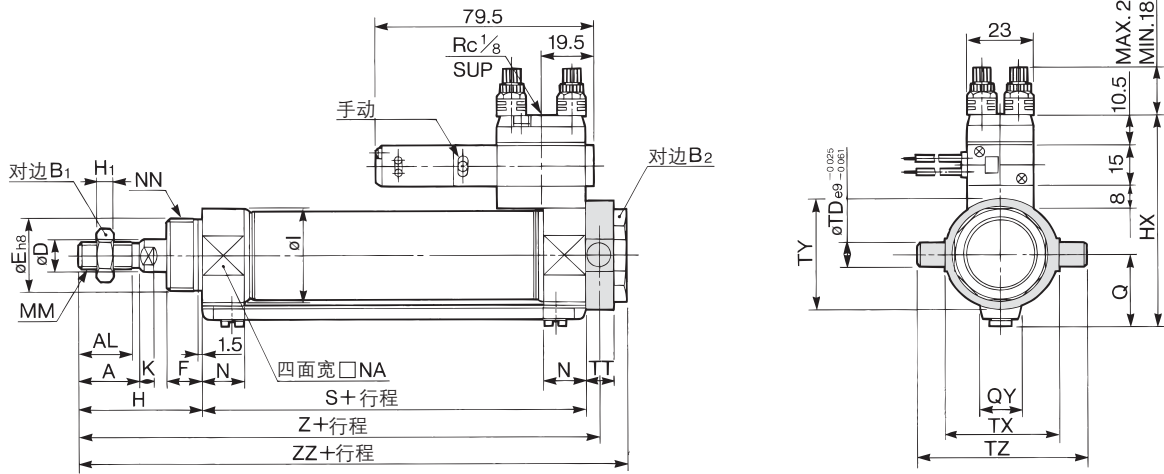
-X□

个别
-X□

CVM5 系列

无杆侧耳轴型(T)

CVM5T 缸径 — 行程范围

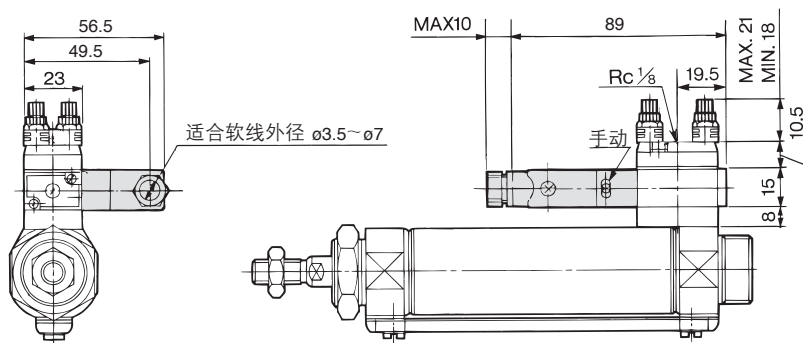


缸径	行程范围	A	AL	B ₁	B ₂	D	Eh ₈	F	H	H ₁	HX	I	K	MM	N	NA	NN
20	~300	18	15.5	13	26	8	20 ⁰ _{-0.033}	13	41	5	65.3	28	5	M8×1.25	15	24	M20×1.5
25	~300	22	19.5	17	32	10	26 ⁰ _{-0.033}	13	45	6	70.5	33.5	5.5	M10×1.25	15	30	M26×1.5
32	~300	22	19.5	17	32	12	26 ⁰ _{-0.033}	13	45	6	76.5	37.5	5.5	M10×1.25	15	34.5	M26×1.5
40	~300	24	21	22	41	14	32 ⁰ _{-0.039}	16	50	8	84.5	46.5	7	M14×1.5	21.5	42.5	M32×2

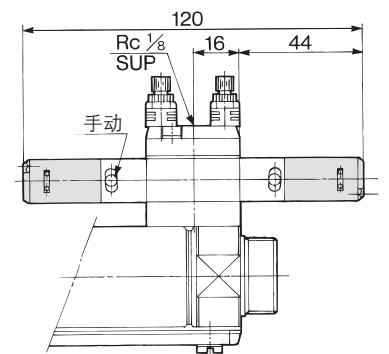
(mm)

缸径	Q	QY	S	TD	TT	TX	TY	TZ	Z	ZZ
20	19.8	14	62	8	10	32	32	52	108	118
25	22	14	62	9	10	40	40	60	112	122
32	25.8	16	64	9	10	40	40	60	114	124
40	29.8	16	88	10	11	53	53	77	143.5	154

DIN形插座式



双电磁线圈



※无杆侧法兰 单耳环 双耳环 无杆侧耳轴型的场合, 根据安装状态, 安装件有可能不能使用, 应注意。

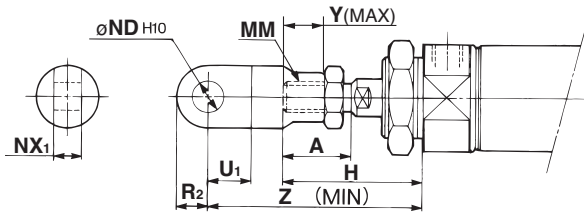
附附件尺寸

CVM5系列的适合附件与CM2系列为相同规格参见→Best Pneumatics No.② P.144, 145(但耳环一体型不可)。

CVM5 系列 附属件尺寸

单肘接头安装状态

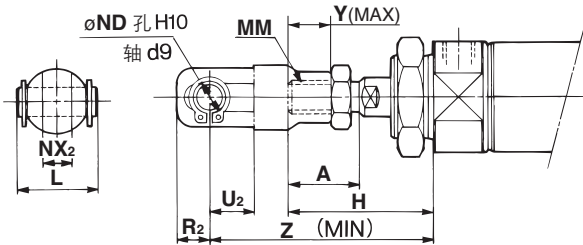
(mm)



缸径	A	H	MM	ND _{H10}	NX ₁	U ₁	R ₂	Y	Z
20	18	41	M8 × 1.25	9 ^{+0.058} ₀	9 ^{-0.1} _{-0.2}	14	10	11	66
25 · 32	22	45	M10 × 1.25	9 ^{+0.058} ₀	9 ^{-0.1} _{-0.2}	14	10	14	69
40	24	50	M14 × 1.5	12 ^{+0.070} ₀	16 ^{-0.1} _{-0.3}	20	14	13	92

双肘接头安装状态

(mm)

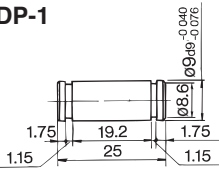


缸径	A	H	L	MM	ND	NX ₂	R ₂	U ₂	Y	Z
20	18	41	25	M8 × 1.25	9	9 ^{-0.2} _{-0.1}	10	14	11	66
25 · 32	22	45	25	M10 × 1.25	9	9 ^{-0.2} _{-0.1}	10	14	14	69
40	24	50	49.7	M14 × 1.5	12	16 ^{-0.3} _{-0.1}	13	25	13	92

双耳环用销轴/材质:碳钢

(mm)

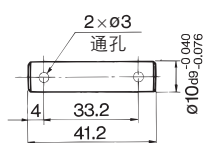
缸径/φ20、φ25、φ32
CDP-1



弹性挡圈:轴用C形9

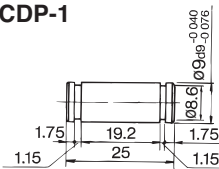
※弹性挡圈(φ40为开口销)附属。

缸径/φ40
CDP-2



使用的开口销
φ3 × 18 l

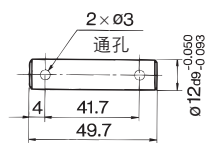
缸径/φ20、φ25、φ32
CDP-1



弹性挡圈:轴用C形9

※弹性挡圈(φ40为开口销)附属。

缸径/φ40
CDP-3

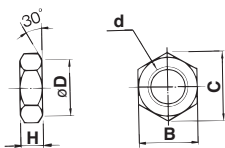


使用的开口销
φ3 × 18 l

杆端螺母

(mm)

材质:碳钢

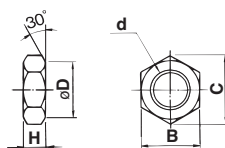


型号	适合缸径	B	C	D	d	H
NT-02	20	13	15.0	12.5	M8 × 1.25	5
NT-03	25 · 32	17	19.6	16.5	M10 × 1.25	6
NT-04	40	22	25.4	21.0	M14 × 1.5	8

安装螺母

(mm)

材质:碳钢

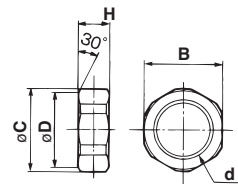


型号	适合缸径	B	C	D	d	H
SN-020B	20	26	30	25.5	M20 × 1.5	8
SN-032B	25 · 32	32	37	31.5	M26 × 1.5	8
SN-040B	40	41	47.3	40.5	M32 × 2.0	10

耳轴螺母

(mm)

材质:碳钢



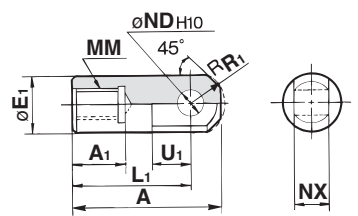
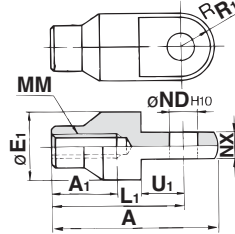
型号	适合缸径	B	C	D	d	H
TN-020B	20	26	28	25.5	M20 × 1.5	10
TN-032B	25 · 32	32	34	31.5	M26 × 1.5	10
TN-040B	40	41	45	40.5	M32 × 2	10

单肘接头

(mm)

I-020B、032B 材质:轧辊钢

I-040B 材质:硫磺快削钢



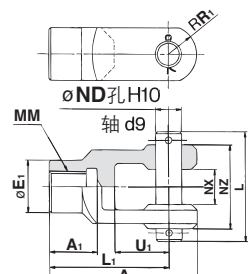
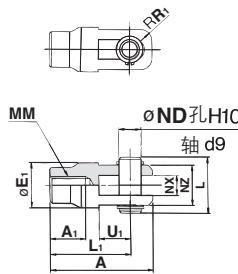
型号	适合缸径	A	A ₁	E ₁	L ₁	MM	ND _{H10}	NX	R ₁	U ₁
I-020B	20	46	16	20	36	M8 × 1.25	9 ^{+0.058} ₀	9 ^{-0.1} _{-0.2}	10	14
I-032B	25 · 32	48	18	20	38	M10 × 1.25	9 ^{+0.058} ₀	9 ^{-0.1} _{-0.2}	10	14
I-040B	40	69	22	24	55	M14 × 1.5	12 ^{+0.070} ₀	16 ^{-0.1} _{-0.3}	15.5	20

单肘接头

(mm)

Y-020B、Y-032B 材质:轧辊钢

Y-040B 材质:铸铁



型号	适合缸径	A	A ₁	E ₁	L	L ₁	MM	ND
Y-020B	20	46	16	20	25	36	M8 × 1.25	9
Y-032B	25 · 32	48	18	20	25	38	M10 × 1.25	9
Y-040B	40	68	22	24	49.7	55	M14 × 1.5	12

型号	NX	NZ	R ₁	U ₁	适合销轴型号	弹性挡圈 开口销	尺寸
Y-020B	9 ^{-0.2} _{-0.1}	18	5	14	CDP-1	轴用C形9	
Y-032B	9 ^{-0.2} _{-0.1}	18	5	14	CDP-1	轴用C形9	
Y-040B	16 ^{-0.3} _{-0.1}	38	13	25	CDP-3	φ3 × 18 l	

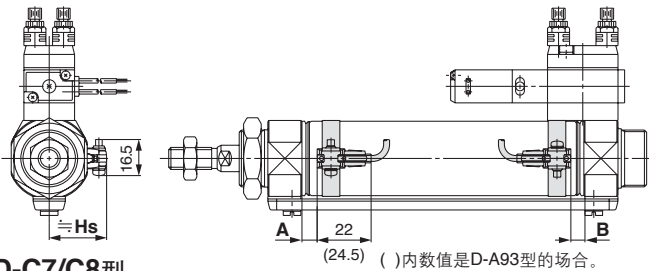
※肘接头用销轴和弹性挡圈(φ40为开口销)附属。

双肘接头用销轴/材质:碳钢

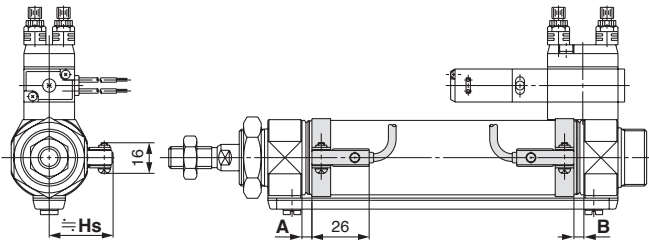
(mm)

磁性开关适合安装位置(行程末端检测时)及安装高度

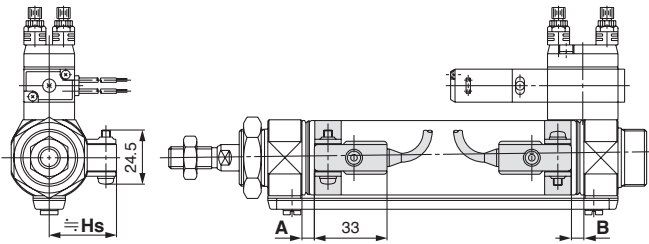
有触点磁性开关
D-A9□型



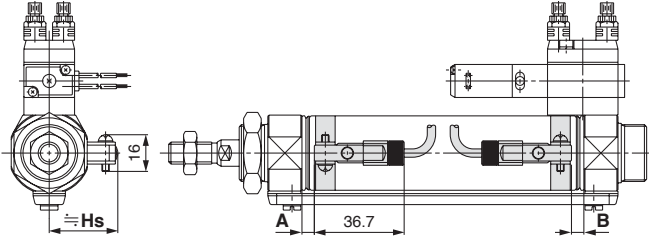
D-C7/C8型



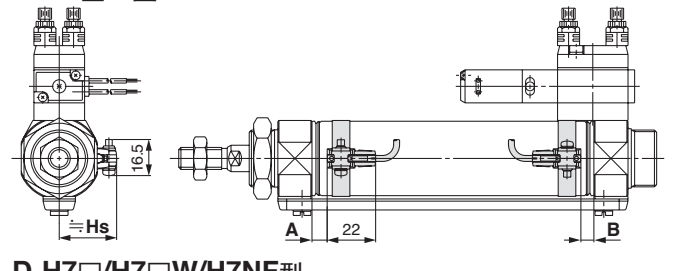
D-B5/B6/B59W型



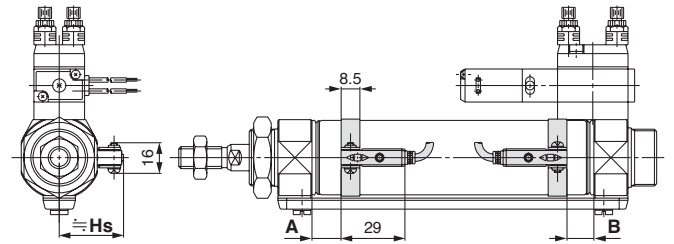
D-C73C/C80C型



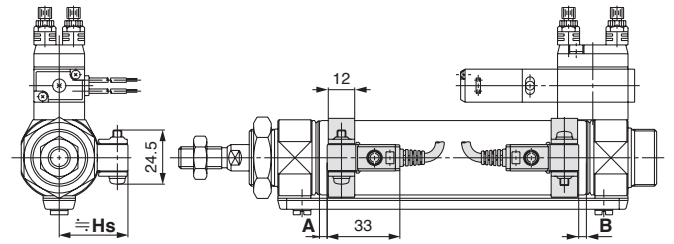
无触点磁性开关
D-M9□型
D-M9□W型



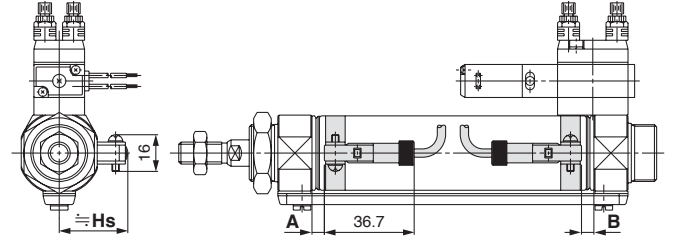
D-H7□/H7□W/H7NF型



D-G5NTL型



D-H7C型



磁性开关适合安装位置(行程末端检测时)及安装高度

磁性开关适合安装位置

磁性开关 型号	D-A9□		D-M9□ D-M9□W		D-B5□ D-B64		D-C7□ D-C80 D-C73C D-C80C		D-B59W		D-H7□ D-H7C D-H7□W D-H7NF		D-G5NTL	
	A	B	A	B	A	B	A	B	A	B	A	B	A	B
缸径														
20	6.5	5.5	10.5	9.5	1	0	7	6	4	3	6	5	2.5	1.5
25	6.5	5.5	10.5	9.5	1	0	7	6	4	3	6	5	2.5	1.5
32	7.5	6.5	11.5	10.5	2	1	8	7	5	4	7	6	3.5	2.5
40	13.5	11.5	17.5	15.5	7	6	13	12	10	9	12	11	8.5	7.5

注)实际的设定位置在确认磁性开关的动作状态后再调整。

磁性开关安装高度

磁性开关 型号	D-A9□ D-M9□ D-M9□W		D-B5□ D-B64 D-B59W D-G5NTL D-H7C		D-C7□ D-C80 D-H7□ D-H7□W D-H7NF		D-C73C D-C80C
	Hs		Hs		Hs		Hs
缸径							
20	22		25.5		22.5		25
25	24.5		28		25		27.5
32	28		31.5		28.5		31
40	32		35.5		32.5		35

CV□
MVGQ

D-□

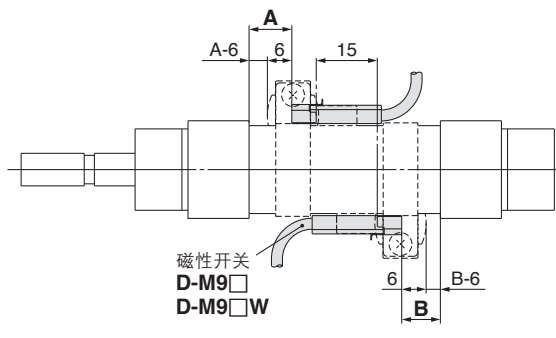
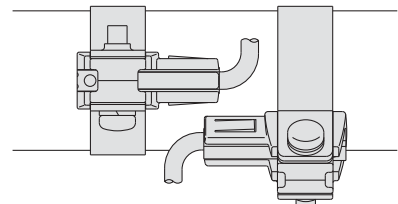
-X□

个别
-X□

CVM5 系列

磁性开关安装可能最小行程

磁性开关型号	磁性开关安装个数				
	1个	2个		n个	
		异面安装	同一面	异面安装	同一面
D-A9□ D-M9□ D-M9□W	10	15 注)	45 注)	$15+45 \frac{(n-2)}{2}$ (n=2, 4, 6)	45+45(n-2)
D-C7□ D-C80	10	15	50	$15+45 \frac{(n-2)}{2}$ (n=2, 4, 6)	50+45(n-2)
D-H7□ D-H7□W D-H7NF	10	15	60	$15+45 \frac{(n-2)}{2}$ (n=2, 4, 6)	60+45(n-2)
D-C73C D-C80C D-H7C	10	15	65	$15+50 \frac{(n-2)}{2}$ (n=2, 4, 6)	65+50(n-2)
D-B5□/B64 D-G5NTL	10	15	75	$15+50 \frac{(n-2)}{2}$ (n=2, 4, 6)	75+55(n-2)
D-B59W	15	20	75	$20+50 \frac{(n-2)}{2}$ (n=2, 4, 6)	75+55(n-2)

磁性开关型号	带2个磁性开关	
	异面安装	同一面
	 <p>磁性开关 D-M9□ D-M9□W</p> <p>从开关座的端面向内侧移动6mm的位置为适合安装位置。</p>	 <p>磁性开关本体和导线不干涉的方向(缸筒圆周方向的外侧)上, 错开状态下的安装。</p>
D-A93	—	50mm行程以下
D-M9□ D-M9□W	20mm行程以下	55mm行程以下

注)上图是D-A93, M9□, M9□W型带2个磁性开关的场合的注意。

动作范围

磁性开关型号	缸径 (mm)			
	20	25	32	40
D-A9□	6	6	6	6
D-M9□/M9□W	3.5	3	3.5	3
D-C7□/C80 D-C73C/C80C	7	8	8	8
D-B5□/B64	8	8	9	9
D-B59W	12	12	13	13
D-H7□/H7□W D-G5NTL/H7NF	4	4	4.5	5
D-H7C	7	8.5	9	10

※含磁滞, 是大致值, 不是保证值。
(偏差±30%左右)
受周围环境的影响有很大的变化。

磁性开关安装件及其型号

磁性开关型号	缸径(mm)			
	φ20	φ25	φ32	φ40
D-A9□ D-M9□ D-M9□W	注1) ①BM2-020 ②BJ3-1	注1) ①BM2-025 ②BJ3-1	注1) ①BM2-032 ②BJ3-1	注1) ①BM2-040 ②BJ3-1
D-C7□/C80 D-C73C/C80C D-H7□ D-H7□W D-H7NF	BM2-020	BM2-025	BM2-032	BM2-040
D-B5□/B64 D-B59W D-G5NTL D-G5NBL	BA2-020	BA2-025	BA2-032	BA2-040

注1) 2磁性开关安装件组合使用。

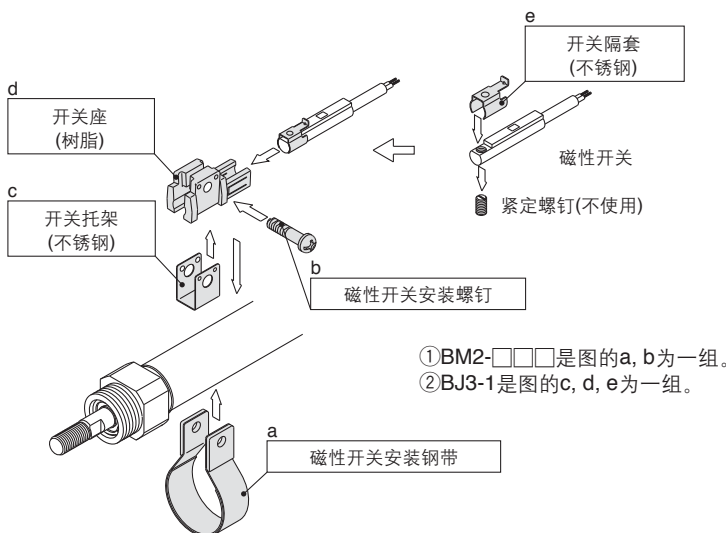
[不锈钢制安装小螺钉组件]

备有下记的不锈钢制安装小螺钉组件, 针对使用环境使用。

(不含磁性开关安装件, 别途配置。)

BBA4 : D-C7, C8, H7型用

注2) BBA4的详细内容参见P.1814。



CV□

MVGQ

除型号表示方法适合磁性开关以外, 下述开关也可安装。
详细规格参见P.1719~1827。

磁性开关种类	型号	导线引出方式(引出方向)	特长
有触点	D-B53, C73, C76	直接出线式(横)	-
	D-C80		无指示灯
无触点	D-H7A1, H7A2, H7B		-
	D-H7NW, H7PW, H7BW		诊断指示(2色指示)
	D-G5NTL		带延时器

※无触点磁性开关上, 也可带导线前置插头。 详见P.1784、1785。

※常闭型(NC=b触点)无触点磁性开关(D-F9G, F9H型)也有, 详见P.1746。

※宽范围检出型无触点磁性开关(D-G5NBL型)也有, 详见P.1776。

D-□

-X□

个别
-X□