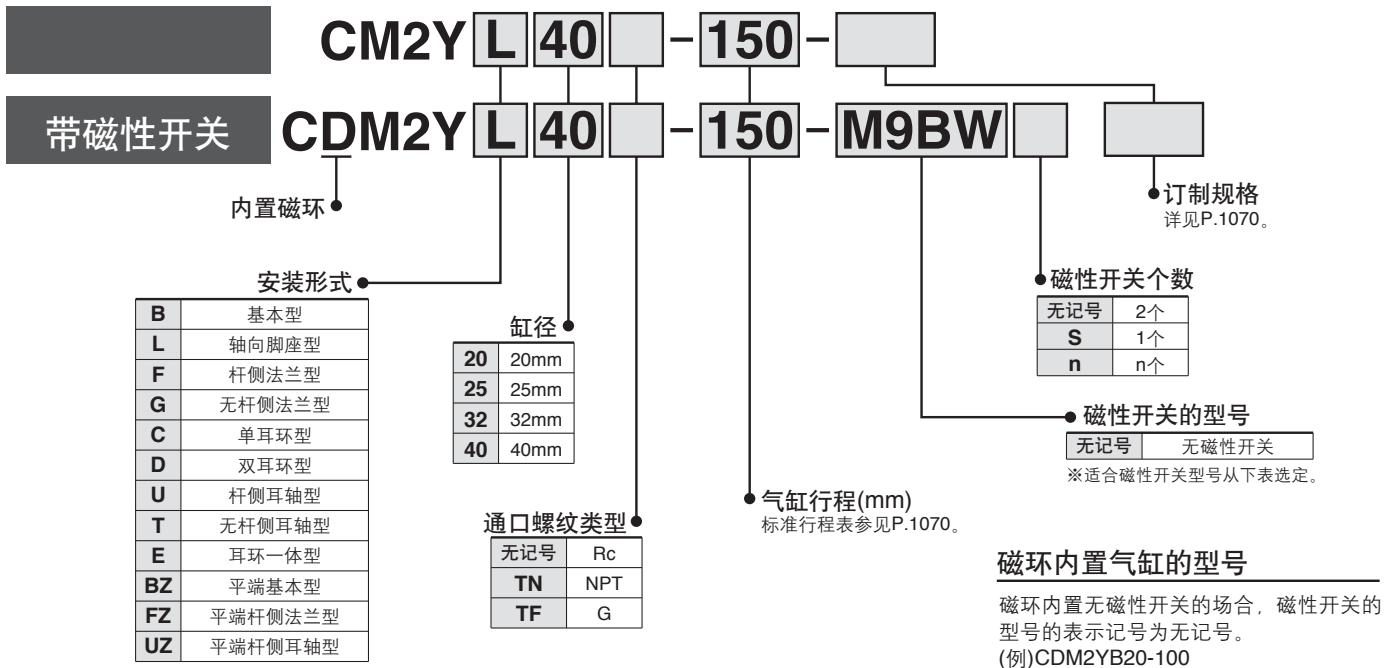


平稳运动气缸

CM2Y 系列

∅20, ∅25, ∅32, ∅40

型号表示方法



适合的磁性开关 / 磁性开关单体的详细规格参见P.1719~1827。

种类	特殊机能	导线引出方式	指示灯	配线(输出)	负载电压		磁性开关型号	配线长度(m)					导线前置插头	适合负载											
					DC	AC		0.5 (无记号)	1 (M)	3 (L)	5 (Z)	无导线 (N)													
无触点磁性开关	—	直接出线式	有	3线(NPN)	24V	5V, 12V	—	M9N	●	●	●	○	—	○	IC回路	继电器、PLC									
				3线(PNP)				M9P	●	●	●	○	—	○											
				2线				M9B	●	●	●	○	—	○											
		3线(NPN)		H7C				●	—	●	●	●	—	—			—								
		2线		G39A				—	—	—	—	●	—	—			—								
		3线(NPN)		K39A				—	—	—	—	—	●	—			—								
	诊断指示(2色指示)	直接出线式	有	3线(NPN)	24V	5V, 12V	—	M9NW	●	●	●	○	—	○	IC回路	继电器、PLC									
				3线(PNP)				M9PW	●	●	●	○	—	○											
				2线				M9BW	●	●	●	○	—	○											
				4线(NPN)				H7NF	●	—	●	○	—	○											
有触点磁性开关	—	直接出线式	有	3线(相当NPN)	24V	5V	—	A96	●	—	●	—	—	—	IC回路	—									
				无				100V	A93	●	—	●	—	—			—	—							
								100V以下	A90	●	—	●	—	—			—	—							
								100V, 200V	B54	●	—	●	●	—			—	—							
								200V以下	B64	●	—	●	—	—			—	—							
		插座式		有				—	24V	12V	—	—	C73C	●			—	●	●	●	—	IC回路	继电器、PLC		
								24V以下					C80C	●			—	●	●	●	—			—	
								—					A33A	—			—	—	—	●	—			—	
								100V, 200V					A34A	—			—	—	—	—	●			—	—
													A44A	—			—	—	—	—	●			—	—
DIN端子	有	—	24V	—	—	—	B59W	●	—	●	—	—	—	继电器、PLC											
直接出线式	有	—					—	—	—	—	—	—													

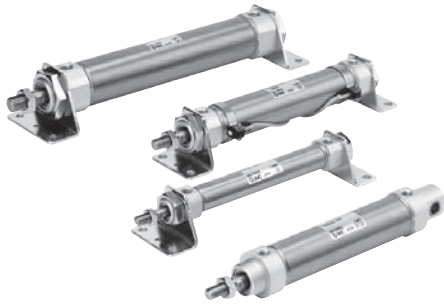
※导线长度记号 0.5m..... 无记号 (例) M9NW
 1m..... M (例) M9NWM
 3m..... L (例) M9NWL
 5m..... Z (例) M9NWZ
 无导线..... N (例) H7CN

※带“○”的无触点磁性开关按订货生产。
 ※D-A9□V□, M9□V□, M9□WV□型及D-M9□A(V)L型不可安装。
 ※D-A3□A, A44A, G39A, K39A型上, 无导线(N)的追记号不表示。

※上记载型号以外, 还有可适合的磁性开关, 详见P.1082。
 ※导线前置插头的磁性开关详见P.1784、1785。
 ※D-A9□, M9□, M9□W型磁性开关同包出厂(未组装)。(但磁性开关安装件组装出厂)。
 ※D-C7□□, C80□, H7□□型磁性开关组装出厂。

- REA
- REB
- REC
- C□Y
- C□X
- MQ
- RHC
- RZQ
- D-□
- X□
- 个别-X□

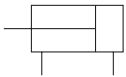
CM2Y 系列



JIS图形符号

耳环一体型

单杆双作用



订制规格
(详见P.1836、1851~1954。)

表示记号	规格 / 内容
-XA□	杆端形状变更
-XC3	特殊通口位置关系
-XC6	活塞杆、杆端螺母材质为不锈钢
-XC9	可变行程气缸 / 缩回调整型
-XC13	磁性开关导轨安装型
-XC20	无杆侧缸盖轴向通口

⚠️ 产品各自注意事项

使用前必读。

安全上的注意由前附42、43、气缸 / 共同注意事项、磁性开关 / 共同注意事项由 P.3~11 确认。

使用上的注意

⚠️ 警告

①不可回转缸盖。

安装气缸及通口上拧入管接头时，一旦回转缸盖，从缸盖结合部会破损。

⚠️ 注意

①注意弹性挡圈不要飞出。

杆密封圈更换时，取下弹性挡圈作业，要十分注意弹性挡圈的飞出。

可换件: 杆密封圈

缸径 (mm)	配置型号
20	PDU-8Z
25	PDU-10Z
32	PDU-12LZ
40	PDU-14LZ

维修用润滑脂包

维修时需要润滑脂的场合，请按下記型号订货。

润滑脂包
GR-L-005 (5g)
GR-L-010 (10g)
GR-L-150 (150g)

规格

缸径(mm)	20	25	32	40
动作方式	单杆双作用			
使用活塞速度	5~500mm/s			
使用流体	空气			
耐压试验压力	1.05MPa			
最高使用压力	0.7MPa			
环境及使用流体温度	无磁性开关时-10°C~70°C(未冻结)			
	有磁性开关时-10°C~60°C(未冻结)			
给油	不可(不给油)			
行程长度公差	$^{+1.4}_0$ mm			
缓冲	橡胶缓冲			
允许泄漏量	0.5 l/(min(ANR))以下			

最低使用压力

缸径(mm)	20	25	32	40
最低使用压力	0.02			

单位 MPa

安装件及其型号

安装件	最小配置数量	缸径(mm)				细分(最小配置数量时)
		20	25	32	40	
*轴向脚座	2	CM-L020B	CM-L032B	CM-L040B	脚座2个、安装螺母1个	
法兰	1	CM-F020B	CM-F032B	CM-F040B	法兰1个、安装螺母1个	
**单耳环	1	CM-C020B	CM-C032B	CM-C040B	单耳环1个、滑圈3个	
*** 双耳环(带销轴)	1	CM-D020B	CM-D032B	CM-D040B	双耳环1个、滑圈3个、耳环销轴1个、弹性挡圈2个	
耳轴(带螺母)	1	CM-T020B	CM-T032B	CM-T040B	耳轴1个、耳轴螺母1个	

*一台气缸配置2个脚座。

**耳环件上安装时的角度调整用应附3个滑圈。

***耳环用销轴和弹性挡圈(φ40为开口销)同捆。

安装形式及其附件

安装形式	附件	标准装备			任选项		
		安装螺母	杆端螺母	耳环用销轴	单肘接头	注3) 双肘接头	注4) 耳环座
基本型		●(1个)	●	-	●	●	-
轴向脚座型		●(2)	●	-	●	●	-
杆侧法兰型		●(1)	●	-	●	●	-
无杆侧法兰型		●(1)	●	-	●	●	-
耳环一体型	注1)-		●	-	●	●	●
单耳环型	注1)-		●	-	●	●	-
注3) 双耳环型	注1)-		●	注5)●	●	●	-
杆侧耳轴型	注2)●(1)		●	-	●	●	-
无杆侧耳轴型	注2)●(1)		●	-	●	●	-
平端基本型		●(1)	●	-	●	●	-
平端法兰型		●(1)	●	-	●	●	-
平端耳轴型		●(1)	●	-	●	●	-



注1) 在耳环一体型、单耳环型和双耳环型上，不配备安装螺母。

注2) 在杆侧耳轴型和无杆侧耳轴型上，要配备耳轴螺母。

注3) 在双耳环和双肘接头上，带有销轴和弹性挡圈(φ40为开口销)。

注4) 销轴、弹性挡圈和耳环座包在一起。

注5) 耳环用销轴上附弹性挡圈(φ40为开口销)。

标准行程表

缸径(mm)	标准行程(mm)
20, 25, 32, 40	25, 50, 75, 100, 125, 150, 200, 250, 300



注1) 每1mm的中间行程也可以生产。(不使用隔板。)

注2) 随着行程的增长，由于活塞杆的下弯或其它因素，滑动阻力会增大，使用时可采用设置导轨之类的方法。

质量表

(kg)

缸径(mm)		20	25	32	40
基准质量	基本型	0.14	0.21	0.28	0.56
	轴向脚座型	0.29	0.37	0.44	0.83
	法兰型	0.20	0.30	0.37	0.68
	耳环一体型	0.12	0.19	0.27	0.52
	单耳环型	0.18	0.25	0.32	0.65
	双耳环型	0.19	0.27	0.33	0.69
	耳轴型	0.18	0.28	0.34	0.66
	平端基本型	0.13	0.19	0.26	0.53
	平端法兰型	0.19	0.28	0.35	0.65
平端耳轴型	0.17	0.26	0.32	0.63	
每50mm行程的增加质量		0.04	0.06	0.08	0.13
可选金属件	耳环座(带销轴)	0.07	0.07	0.14	0.14
	单肘接头	0.06	0.06	0.06	0.23
	双肘接头(带销轴)	0.07	0.07	0.07	0.20

计算方法 例) **CM2YL32-100**

- 基准质量.....0.44(脚座型φ32)
- 增加质量.....0.08/50mm行程
- 气缸行程.....100mm行程
0.44 + 0.08×100/50 = 0.60kg

与低摩擦气缸相同安装规格

CM2Y 安装形式 缸径 - 行程 - X1854

与CM2Q相同安装规格

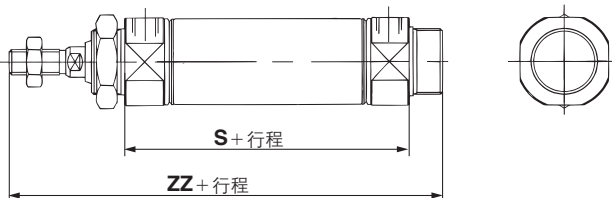
为了与低摩擦气缸(CM2Q)上的安装尺寸相适合, 长度尺寸(S, ZZ)+3mm长。

规格

缸径(mm)	20	25	32	40
动作方式	单杆双作用			
低摩擦的方向	双向			
使用流体	空气			
耐压试验压力	1.05MPa			
最高使用压力	0.7MPa			

※低摩擦方向为双向。

外形尺寸图



缸径(mm)	S	ZZ
20	65	119
25	65	123
32	67	125
40	91	157

※基本型之外的各种安装件的外形尺寸图是在单杆双作用P.1072~1076的尺寸S, ZZ上各加3mm。

REA

REB

REC

C□Y

C□X

MQ

RHC

RZQ

D-□

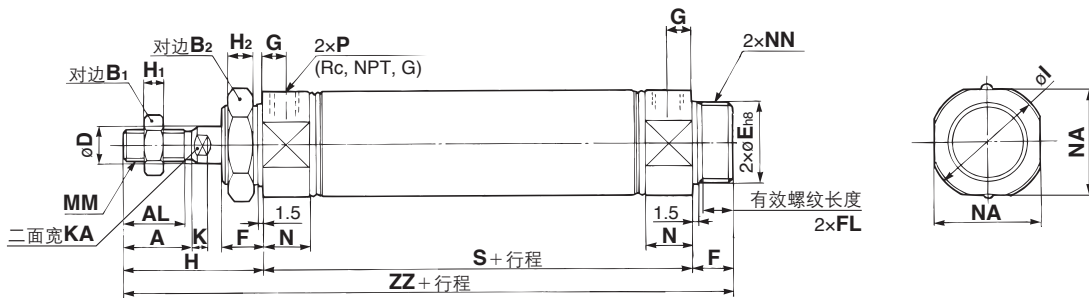
-X□

个别
-X□

CM2Y 系列

基本型(B)

CM2YB 缸径 — 行程



平端型



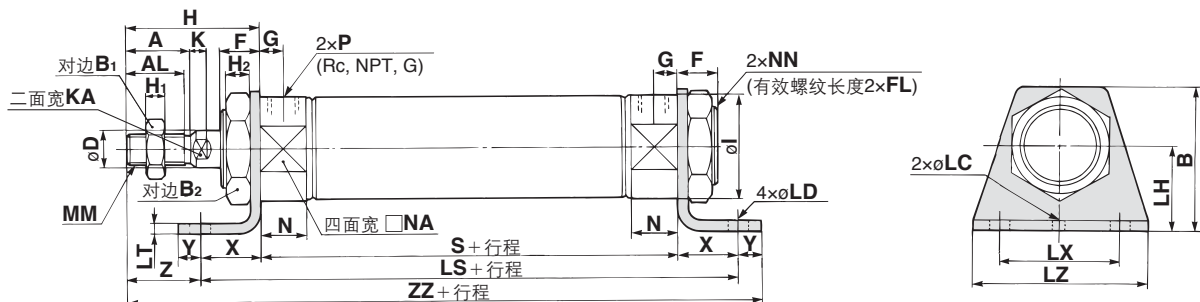
缸径	A	AL	B ₁	B ₂	D	E	F	FL	G	H	H ₁	H ₂	I	K	KA	MM	N	NA	NN	P	S	ZZ
20	18	15.5	13	26	8	20 ⁰ _{-0.033}	13	10.5	8	41	5	8	28	5	6	M8×1.25	15	24	M20×1.5	1/8	62	116
25	22	19.5	17	32	10	26 ⁰ _{-0.033}	13	10.5	8	45	6	8	33.5	5.5	8	M10×1.25	15	30	M26×1.5	1/8	62	120
32	22	19.5	17	32	12	26 ⁰ _{-0.033}	13	10.5	8	45	6	8	37.5	5.5	10	M10×1.25	15	34.5	M26×1.5	1/8	64	122
40	24	21	22	41	14	32 ⁰ _{-0.039}	16	13.5	11	50	8	10	46.5	7	12	M14×1.5	21.5	42.5	M32×2	1/4	88	154

平端型 (mm)

缸径	ZZ
20	103
25	107
32	109
40	138

轴向脚座型(L)

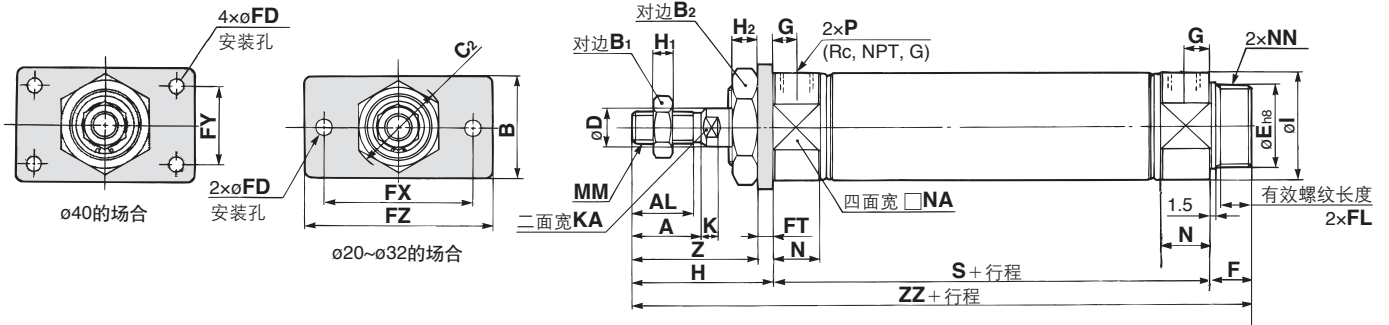
CM2YL 缸径 — 行程



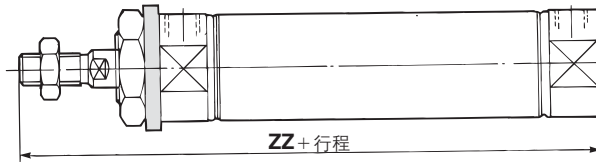
缸径	A	AL	B	B ₁	B ₂	D	F	FL	G	H	H ₁	H ₂	I	K	KA	LC	LD	LH	LS	LT	LX	LZ	MM	N	NA	NN	P	S	X	Y	Z	ZZ
20	18	15.5	40	13	26	8	13	10.5	8	41	5	8	28	5	6	4	6.8	25	102	3.2	40	55	M8×1.25	15	24	M20×1.5	1/8	62	20	8	21	131
25	22	19.5	47	17	32	10	13	10.5	8	45	6	8	33.5	5.5	8	4	6.8	28	102	3.2	40	55	M10×1.25	15	30	M26×1.5	1/8	62	20	8	25	135
32	22	19.5	47	17	32	12	13	10.5	8	45	6	8	37.5	5.5	10	4	6.8	28	104	3.2	40	55	M10×1.25	15	34.5	M26×1.5	1/8	64	20	8	25	137
40	24	21	54	22	41	14	16	13.5	11	50	8	10	46.5	7	12	4	7	30	134	3.2	55	75	M14×1.5	21.5	42.5	M32×2	1/4	88	23	10	27	171

杆侧法兰型(F)

CM2YF 缸径 — 行程



平端型



缸径	A	AL	B	B ₁	B ₂	C ₂	D	E	F	FL	FD	FT	FX	FY	FZ	G	H	H ₁	H ₂	I	K	KA	MM	N	NA	NN	P	S	Z	ZZ
20	18	15.5	34	13	26	30	8	20 ⁰ _{-0.033}	13	10.5	7	4	60	-	75	8	41	5	8	28	5	6	M8x1.25	15	24	M20x1.5	1/8	62	37	116
25	22	19.5	40	17	32	37	10	26 ⁰ _{-0.033}	13	10.5	7	4	60	-	75	8	45	6	8	33.5	5.5	8	M10x1.25	15	30	M26x1.5	1/8	62	41	120
32	22	19.5	40	17	32	37	12	26 ⁰ _{-0.033}	13	10.5	7	4	60	-	75	8	45	6	8	37.5	5.5	10	M10x1.25	15	34.5	M26x1.5	1/8	64	41	122
40	24	21	52	22	41	47.3	14	32 ⁰ _{-0.039}	16	13.5	7	5	66	36	82	11	50	8	10	46.5	7	12	M14x1.5	21.5	42.5	M32x2	1/4	88	45	154

平端型 (mm)

缸径	ZZ
20	103
25	107
32	109
40	138

REA

REB

REC

C□Y

C□X

MQ

RHC

RZQ

D-□

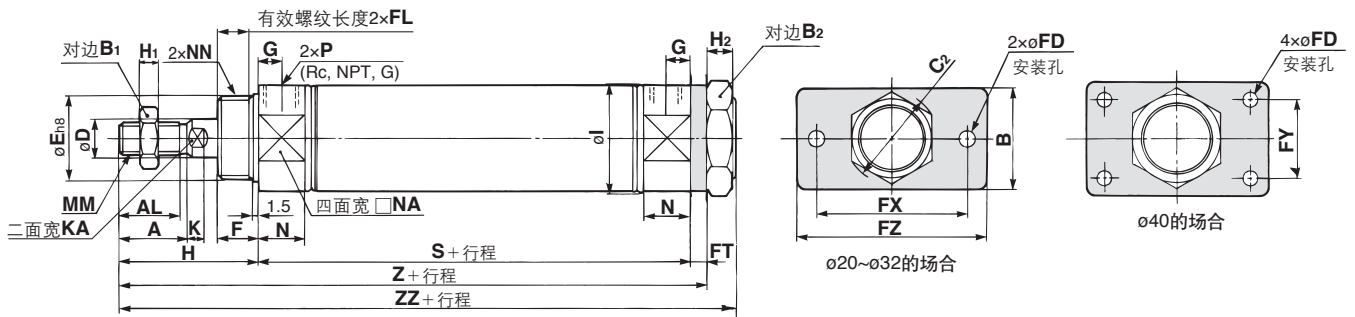
-X□

个别
-X□

CM2Y 系列

无杆侧法兰型(G)

CM2YG 缸径 — 行程

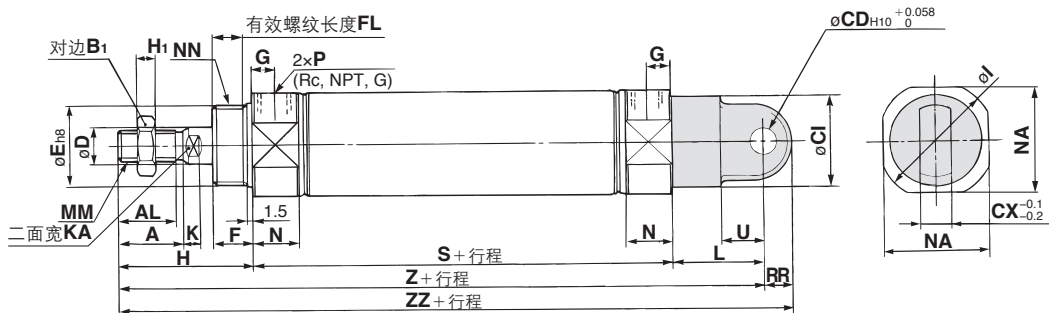


缸径	A	AL	B	B ₁	B ₂	C ₂	D	E	F	FL	FD	FT	FX	FY	FZ	G	H	H ₁	H ₂	I
20	18	15.5	34	13	26	30	8	20 ⁰ _{-0.033}	13	10.5	7	4	60	-	75	8	41	5	8	28
25	22	19.5	40	17	32	37	10	26 ⁰ _{-0.033}	13	10.5	7	4	60	-	75	8	45	6	8	33.5
32	22	19.5	40	17	32	37	12	26 ⁰ _{-0.033}	13	10.5	7	4	60	-	75	8	45	6	8	37.5
40	24	21	52	22	41	47.3	14	32 ⁰ _{-0.039}	16	13.5	7	5	66	36	82	11	50	8	10	46.5

缸径	K	KA	MM	N	NA	NN	P	S	Z	ZZ
20	5	6	M8×1.25	15	24	M20×1.5	1/8	62	107	116
25	5.5	8	M10×1.25	15	30	M26×1.5	1/8	62	111	120
32	5.5	10	M10×1.25	15	34.5	M26×1.5	1/8	64	113	122
40	7	12	M14×1.5	21.5	42.5	M32×2	1/4	88	143	154

单耳环型(C)

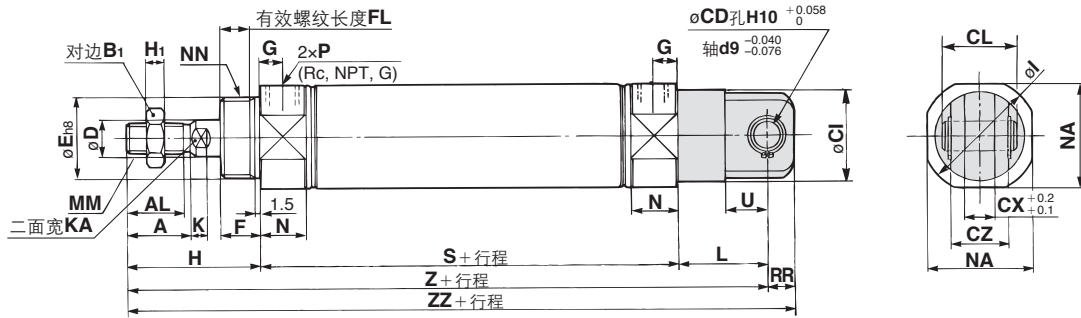
CM2YC 缸径 — 行程



缸径	A	AL	B ₁	C ₁	CD	CX	D	E	F	FL	G	H	H ₁	I	K	KA	L	MM	N	NA	NN	P	RR	S	U	Z	ZZ
20	18	15.5	13	24	9	10	8	20 ⁰ _{-0.033}	13	10.5	8	41	5	28	5	6	30	M8×1.25	15	24	M20×1.5	1/8	9	62	14	133	142
25	22	19.5	17	30	9	10	10	26 ⁰ _{-0.033}	13	10.5	8	45	6	33.5	5.5	8	30	M10×1.25	15	30	M26×1.5	1/8	9	62	14	137	146
32	22	19.5	17	30	9	10	12	26 ⁰ _{-0.033}	13	10.5	8	45	6	37.5	5.5	10	30	M10×1.25	15	34.5	M26×1.5	1/8	9	64	14	139	148
40	24	21	22	38	10	15	14	32 ⁰ _{-0.039}	16	13.5	11	50	8	46.5	7	12	39	M14×1.5	21.5	42.5	M32×2	1/4	11	88	18	177	188

双耳环型(D)

CM2YD 缸径 — 行程

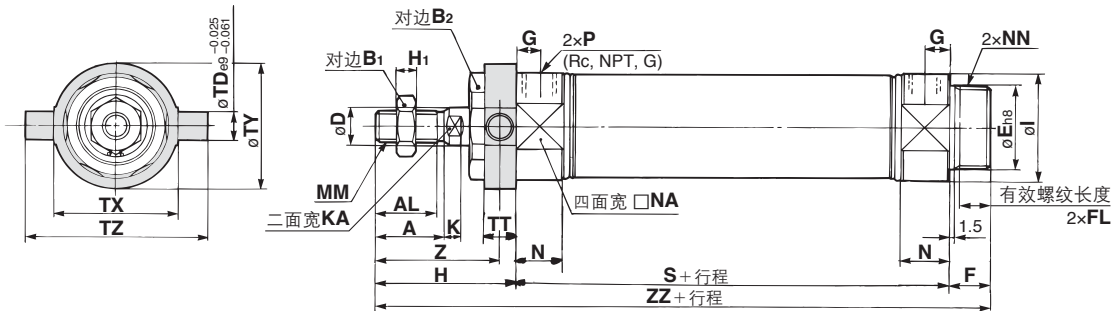


缸径	A	AL	B ₁	CD	CI	CL	CX	CZ	D	E	F	FL	G	H	H ₁	I	K	KA	L	MM	N	NA	NN	P	RR	S	U	Z	ZZ
20	18	15.5	13	9	24	25	10	19	8	20 ⁰ _{-0.033}	13	10.5	8	41	5	28	5	6	30	M8×1.25	15	24	M20×1.5	1/8	9	62	14	133	142
25	22	19.5	17	9	30	25	10	19	10	26 ⁰ _{-0.033}	13	10.5	8	45	6	33.5	5.5	8	30	M10×1.25	15	30	M26×1.5	1/8	9	62	14	137	146
32	22	19.5	17	9	30	25	10	19	12	26 ⁰ _{-0.033}	13	10.5	8	45	6	37.5	5.5	10	30	M10×1.25	15	34.5	M26×1.5	1/8	9	64	14	139	148
40	24	21	22	10	38	41.2	15	30	14	32 ⁰ _{-0.039}	16	13.5	11	50	8	46.5	7	12	39	M14×1.5	21.5	42.5	M32×2	1/4	11	88	18	177	188

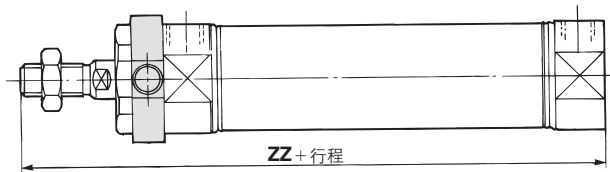
※耳环用销轴和弹性挡圈(o40为开口销)同捆。

杆侧耳轴型(U)

CM2YU 缸径 — 行程



平端型



缸径	A	AL	B ₁	B ₂	D	E	F	FL	G	H	H ₁	I	K	KA	MM	N	NA	NN	P
20	18	15.5	13	26	8	20 ⁰ _{-0.033}	13	10.5	8	41	5	28	5	6	M8×1.25	15	24	M20×1.5	1/8
25	22	19.5	17	32	10	26 ⁰ _{-0.033}	13	10.5	8	45	6	33.5	5.5	8	M10×1.25	15	30	M26×1.5	1/8
32	22	19.5	17	32	12	26 ⁰ _{-0.033}	13	10.5	8	45	6	37.5	5.5	10	M10×1.25	15	34.5	M26×1.5	1/8
40	24	21	22	41	14	32 ⁰ _{-0.039}	16	13.5	11	50	8	46.5	7	12	M14×1.5	21.5	42.5	M32×2	1/4

缸径	S	TD	TT	TX	TY	TZ	Z	ZZ
20	62	8	10	32	32	52	36	116
25	62	9	10	40	40	60	40	120
32	64	9	10	40	40	60	40	122
40	88	10	11	53	53	77	44.5	154

缸径	ZZ
20	103
25	107
32	109
40	138

REA

REB

REC

Y

X

MQ

RHC

RZQ

D

X

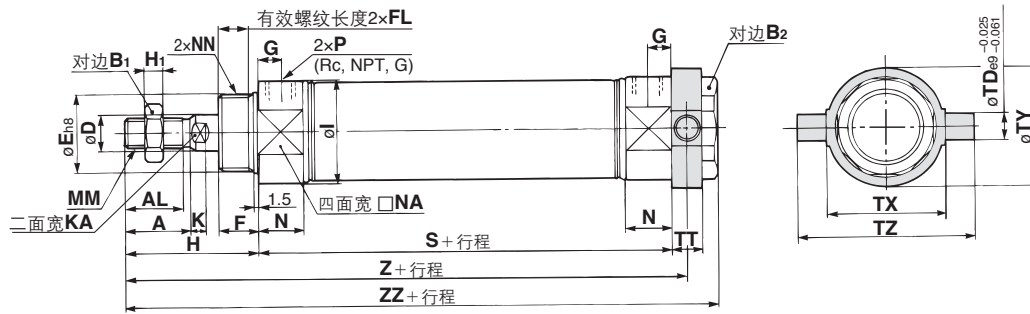
个别

X

CM2Y 系列

无杆侧耳轴型(T)

CM2YT 缸径 — 行程

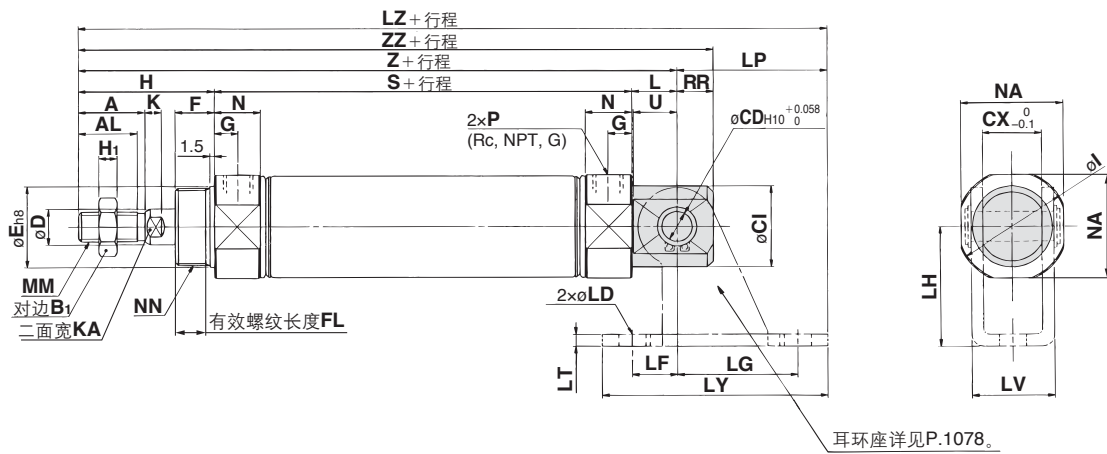


缸径	A	AL	B ₁	B ₂	D	E	F	FL	G	H	H ₁	I	K	KA	MM	N	NA	NN	P
20	18	15.5	13	26	8	20 ⁰ _{-0.033}	13	10.5	8	41	5	28	5	6	M8×1.25	15	24	M20×1.5	1/8
25	22	19.5	17	32	10	26 ⁰ _{-0.033}	13	10.5	8	45	6	33.5	5.5	8	M10×1.25	15	30	M26×1.5	1/8
32	22	19.5	17	32	12	26 ⁰ _{-0.033}	13	10.5	8	45	6	37.5	5.5	10	M10×1.25	15	34.5	M26×1.5	1/8
40	24	21	22	41	14	32 ⁰ _{-0.039}	16	13.5	11	50	8	46.5	7	12	M14×1.5	21.5	42.5	M32×2	1/4

缸径	S	TD	TT	TX	TY	TZ	Z	ZZ
20	62	8	10	32	32	52	108	118
25	62	9	10	40	40	60	112	122
32	64	9	10	40	40	60	114	124
40	88	10	11	53	53	77	143.5	154

耳环一体型(E)

CM2YE 缸径 — 行程



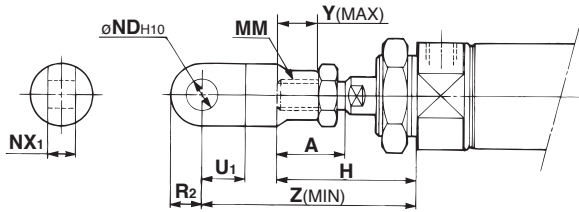
缸径	A	AL	B ₁	CD	CI	CX	D	E	F	FL	G	H	H ₁	I	K	KA	L	MM	N	NA	NN
20	18	15.5	13	8	20	12	8	20 ⁰ _{-0.033}	13	10.5	8	41	5	28	5	6	12	M8×1.25	15	24	M20×1.5
25	22	19.5	17	8	22	12	10	26 ⁰ _{-0.033}	13	10.5	8	45	6	33.5	5.5	8	12	M10×1.25	15	30	M26×1.5
32	22	19.5	17	10	27	20	12	26 ⁰ _{-0.033}	13	10.5	8	45	6	37.5	5.5	10	15	M10×1.25	15	34.5	M26×1.5
40	24	21	22	10	33	20	14	32 ⁰ _{-0.039}	16	13.5	11	50	8	46.5	7	12	15	M14×1.5	21.5	42.5	M32×2

缸径	P	RR	S	U	Z	ZZ
20	1/8	9	62	11.5	115	124
25	1/8	9	62	11.5	119	128
32	1/8	12	64	14.5	124	136
40	1/4	12	88	14.5	153	165

CM2Y 系列 附属件尺寸

单肘接头安装状态

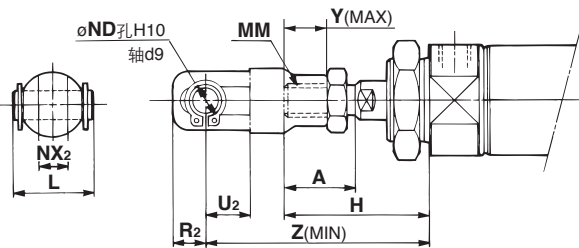
(mm)



缸径	A	H	MM	ND _{H10}	NX ₁	U ₁	R ₂	Y	Z
20	18	41	M8×1.25	9 ^{+0.058} ₀	9 ^{-0.1} _{-0.2}	14	10	11	66
25·32	22	45	M10×1.25	9 ^{+0.058} ₀	9 ^{-0.1} _{-0.2}	14	10	14	69
40	24	50	M14×1.5	12 ^{+0.070} ₀	16 ^{-0.1} _{-0.3}	20	14	13	92

双肘接头安装状态

(mm)



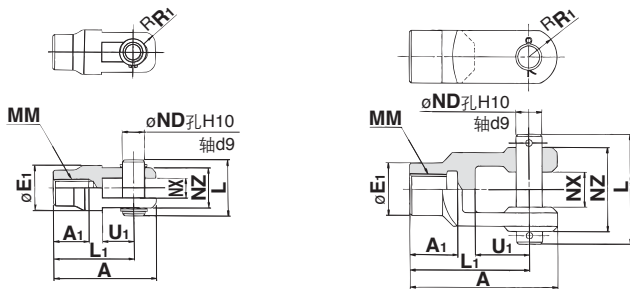
缸径	A	H	L	MM	ND	NX ₂	R ₂	U ₂	Y	Z
20	18	41	25	M8×1.25	9	9 ^{-0.2} _{-0.1}	10	14	11	66
25·32	22	45	25	M10×1.25	9	9 ^{-0.2} _{-0.1}	10	14	14	69
40	24	50	49.7	M14×1.5	12	16 ^{-0.3} _{-0.1}	13	25	13	92

双肘接头

(mm)

Y-020B、Y-032B 材质: 轧辊钢材

Y-040B 材质: 铸铁



型号	适合缸径	A	A ₁	E ₁	L	L ₁	MM	ND	NX	NZ	R ₁	U ₁	适合销轴型号	弹性挡圈尺寸 并台销尺寸
Y-020B	20	46	16	20	25	36	M8×1.25	9	9 ^{+0.2} _{+0.1}	18	5	14	CDP-1	轴用C形9
Y-032B	25, 32	48	18	20	25	38	M10×1.25	9	9 ^{+0.2} _{+0.1}	18	5	14	CDP-1	轴用C形9
Y-040B	40	68	22	24	49.7	55	M14×1.5	12	16 ^{+0.3} _{+0.1}	38	13	25	CDP-3	φ3×18ℓ

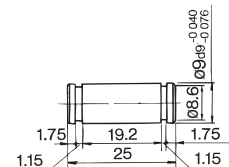
※肘接头用销轴和弹性挡圈(φ40为开口销)附属。

双耳环用销轴/材质: 碳钢

(mm)

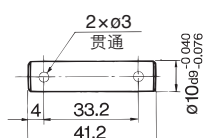
缸径/φ20、φ25、φ32
CDP-1

缸径/φ40
CDP-2



弹性挡圈: 轴用C形9

※弹性挡圈(φ40为开口销)附属。



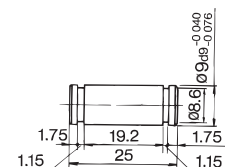
使用的开口销
φ3×18ℓ

双肘接头用销轴/材质: 碳钢

(mm)

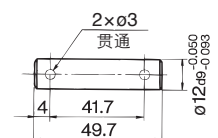
缸径/φ20、φ25、φ32
CDP-1

缸径/φ40
CDP-3



弹性挡圈: 轴用C形9

※弹性挡圈(φ40为开口销)附属。



使用的开口销
φ3×18ℓ

REA

REB

REC

C□Y

C□X

MQ

RHC

RZQ

D-□

-X□

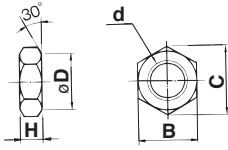
个别
-X□

CM2Y 系列

杆端螺母

(mm)

材质: 碳钢

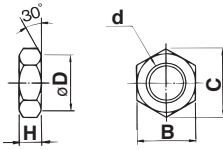


型号	适合缸径	B	C	D	d	H
NT-02	20	13	15.0	12.5	M8×1.25	5
NT-03	25·32	17	19.6	16.5	M10×1.25	6
NT-04	40	22	25.4	21.0	M14×1.5	8

安装螺母

(mm)

材质: 碳钢

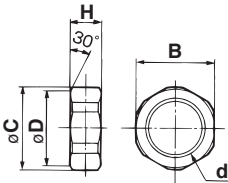


型号	适合缸径	B	C	D	d	H
SN-020B	20	26	30	25.5	M20×1.5	8
SN-032B	25·32	32	37	31.5	M26×1.5	8
SN-040B	40	41	47.3	40.5	M32×2.0	10

耳轴螺母

(mm)

材质: 碳钢

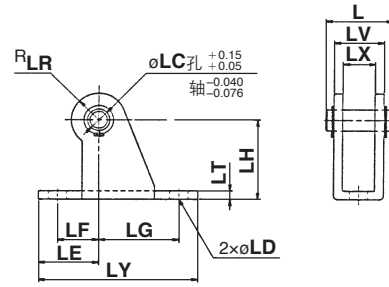


型号	适合缸径	B	C	D	d	H
TN-020B	20	26	28	25.5	M20×1.5	10
TN-032B	25·32	32	34	31.5	M26×1.5	10
TN-040B	40	41	45	40.5	M32×2	10

耳环座(CM2E专用)

(mm)

材质: 轧辊钢板



型号	适合缸径	L	LC	LD	LE	LF	LG	LH	LR	LT	LX	LY	LV	附属销轴型号
CM-E020B	20·25	24.5	8	6.8	22	15	30	30	10	3.2	12	59	18.4	CD-S02
CM-E032B	32·40	34	10	9	25	15	40	40	13	4	20	75	28	CD-S03

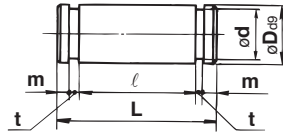
注1) 耳环座用销轴和弹性挡圈附属。

注2) 单耳环型(CM2C)·双耳环型(CM2D)上不使用。

耳环座用销轴(CM2E专用)

(mm)

材质: 碳钢



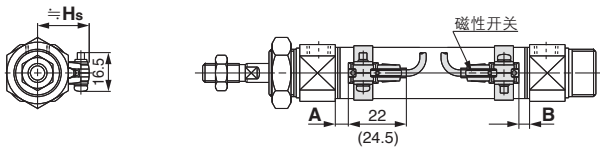
型号	适合缸径	D _{d9}	d	L	l	m	t	附属弹性挡圈型号
CD-S02	20·25	8 ^{-0.040/-0.076}	7.6	24.5	19.5	1.6	0.9	轴用C形8
CD-S03	32·40	10 ^{-0.040/-0.076}	9.6	34	29	1.35	1.15	轴用C形10

注) 弹性挡圈附属。

磁性开关适合安装位置(行程末端检测时)及安装高度

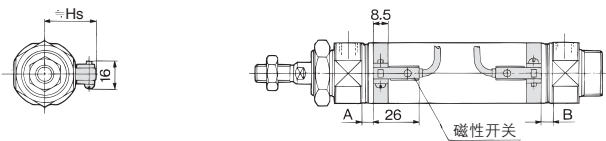
有触点磁性开关

D-A9□型

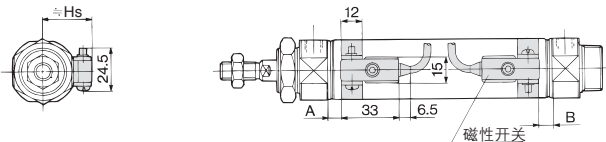


()内数值表示D-A93型の場合。

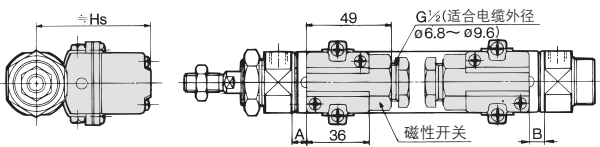
D-C7/C8型



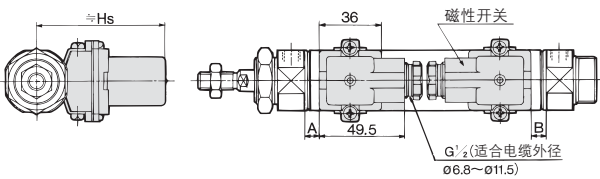
D-B5/B6/B59W型



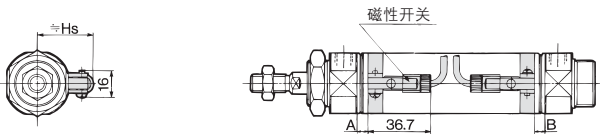
D-A33A/A34A型



D-A44A型



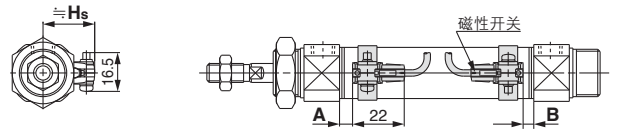
D-C73C/C80C型



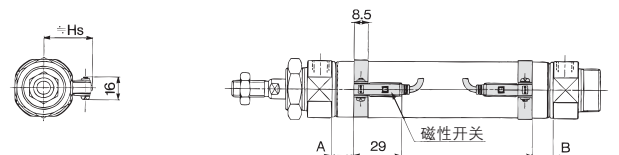
无触点磁性开关

D-M9□型

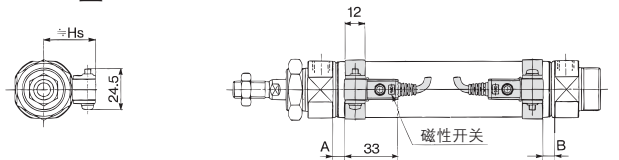
D-M9□W型



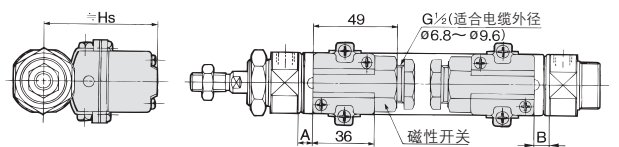
D-H7□/H7□W/H7NF型



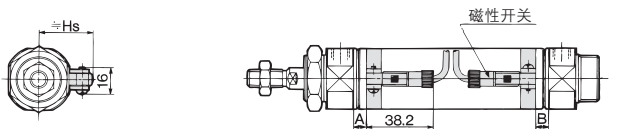
D-G5NTL型



D-G39A/K39A型



D-H7C型



REA

REB

REC

Y

X

MQ

RHC

RZQ

D-□

-X□

个别

-X□

CM2Y 系列

磁性开关适合安装位置(行程末端检测时)及安装高度

磁性开关适合安装位置

(mm)

磁性开关 型号	D-A9□		D-M9□ D-M9□W		D-B5□ D-B64		D-C7□ D-C80 D-C73C D-C80C		D-B59W		D-A3□A D-G39A D-K39A D-A44A		D-H7□ D-H7C D-H7□W D-H7NF		D-G5NTL	
	A	B	A	B	A	B	A	B	A	B	A	B	A	B	A	B
缸径 20	6.5	5.5	10.5	9.5	1	0	7	6	4	3	0.5	0	6	5	2.5	1.5
25	6.5	5.5	10.5	9.5	1	0	7	6	4	3	0.5	0	6	5	2.5	1.5
32	7.5	6.5	11.5	10.5	2	1	8	7	5	4	1.5	0.5	7	6	3.5	2.5
40	13.5	11.5	17.5	15.5	7	6	13	12	10	9	6.5	5.5	12	11	8.5	7.5

注) 实际设定时, 在确认磁性开关的动作状态后调整。

磁性开关安装高度

(mm)

磁性开关 型号	D-A9□ D-M9□ D-M9□W		D-B5□ D-B64 D-B59W D-G5NTL D-H7C		D-C7□ D-C80 D-H7□ D-H7□W D-H7NF		D-C73C D-C80C		D-A3□A D-G39A D-K39A		D-A44A	
	Hs		Hs		Hs		Hs		Hs		Hs	
缸径 20	22		25.5		22.5		25		60		69.5	
25	24.5		28		25		27.5		62.5		72	
32	28		31.5		28.5		31		66		75.5	
40	32		35.5		32.5		35		70		79.5	

磁性开关安装可能最小行程

n: 磁性开关数 (mm)

磁性开关型号	磁性开关安装数				
	1个	2个		n个	
		异面安装	同一面	异面安装	同一面
D-A9□ D-M9□ D-M9□W	10	15 注)	45 注)	$15 + 45 \frac{(n-2)}{2}$ (n=2, 4, 6)	45 + 45(n-2)
D-C7□ D-C80	10	15	50	$15 + 45 \frac{(n-2)}{2}$ (n=2, 4, 6)	50 + 45(n-2)
D-H7□ D-H7□W D-H7NF	10	15	60	$15 + 45 \frac{(n-2)}{2}$ (n=2, 4, 6)	60 + 45(n-2)
D-C73C D-C80C D-H7C	10	15	65	$15 + 50 \frac{(n-2)}{2}$ (n=2, 4, 6)	65 + 50(n-2)
D-B5□/B64 D-G5NTL	10	15	75	$15 + 50 \frac{(n-2)}{2}$ (n=2, 4, 6)	75 + 55(n-2)
D-B59W	15	20	75	$20 + 50 \frac{(n-2)}{2}$ (n=2, 4, 6)	75 + 55(n-2)
D-A3□A/G39A D-K39A/A44A	10	35	100	35 + 30(n-2)	100 + 100(n-2)

注) D-A93, M9□, M9□W型磁性开关带2个的场合的注意。

磁性开关型号	磁性开关带2个	
	异面安装	同一面
<p>磁性开关 D-M9□ D-M9□W</p> <p>从开关座的端面向内侧移动6mm的位置为合适安装位置。</p>	<p>磁性开关本体和导线无干涉的方向(缸筒圆周方向的外侧)上稍偏置状态的安装。</p>	
D-A93	—	小于50mm行程
D-M9□ D-M9□W	小于20mm行程	小于55mm行程

动作范围

磁性开关型号	(mm)			
	缸径			
	20	25	32	40
D-A9□	6	6	6	6
D-M9□ D-M9□W	3.5	3	3.5	3
D-C7□/C80 D-C73C/C80C	7	8	8	8
D-B5□/B64 D-A3□A/A44A	8	8	9	9
D-B59W	12	12	13	13
D-H7□/H7□W D-G5NTL/H7NF	4	4	4.5	5
D-H7C	7	8.5	9	10
D-G39A/K39A	8	9	9	9

※含磁滞是大致值，不是保证值。(偏差±30%左右)
受周围的环境影响，有很大的变化。

REA

REB

REC

C□Y

C□X

MQ

RHC

RZQ

D-□

-X□

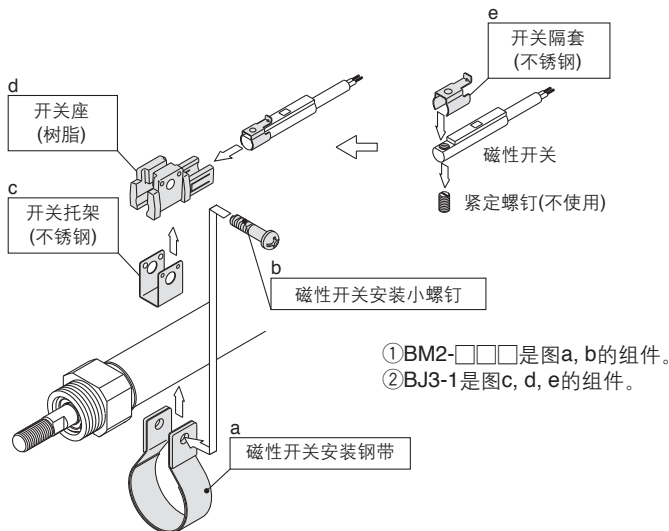
个别
-X□

CM2Y 系列

磁性开关安装件及其型号

磁性开关型号	缸径(mm)			
	20	25	32	40
D-A9□ D-M9□ D-M9□W	注) ①BM2-020 ②BJ3-1	注) ①BM2-025 ②BJ3-1	注) ①BM2-032 ②BJ3-1	注) ①BM2-040 ②BJ3-1
D-C7□/C80 D-C73C/C80C D-H7□ D-H7□W D-H7NF	BM2-020	BM2-025	BM2-032	BM2-040
D-B5□/B64 D-B59W D-G5NTL	BA2-020	BA2-025	BA2-032	BA2-040
D-A3□A/A44A D-G39A/K39A	BM3-020	BM3-025	BM3-032	BM3-040

注) 2种磁性开关安装件组合使用。



在型号表示方法的适合磁性开关之外，也可能安装下记磁性开关。
详细规格参见P.1719~1827。

磁性开关种类	型号	导线引出方式(引出方向)	特长
有触点	D-B53, C73, C76	直接出线式(横)	—
	D-C80		无指示灯
无触点	D-H7A1, H7A2, H7B		—
	D-H7NW, H7PW, H7BW		诊断指示(2色指示)
	D-G5NTL		带延时功能

※无触点磁性开关上也可带导线前置插头。详见P.1784、1785。
※常闭型(NC=b触点)无触点磁性开关(D-F9G, F9H型)也有。详见P.1746。
※宽广范围检测型无触点磁性开关(D-G5NBL型)也有。详见P.1776。