

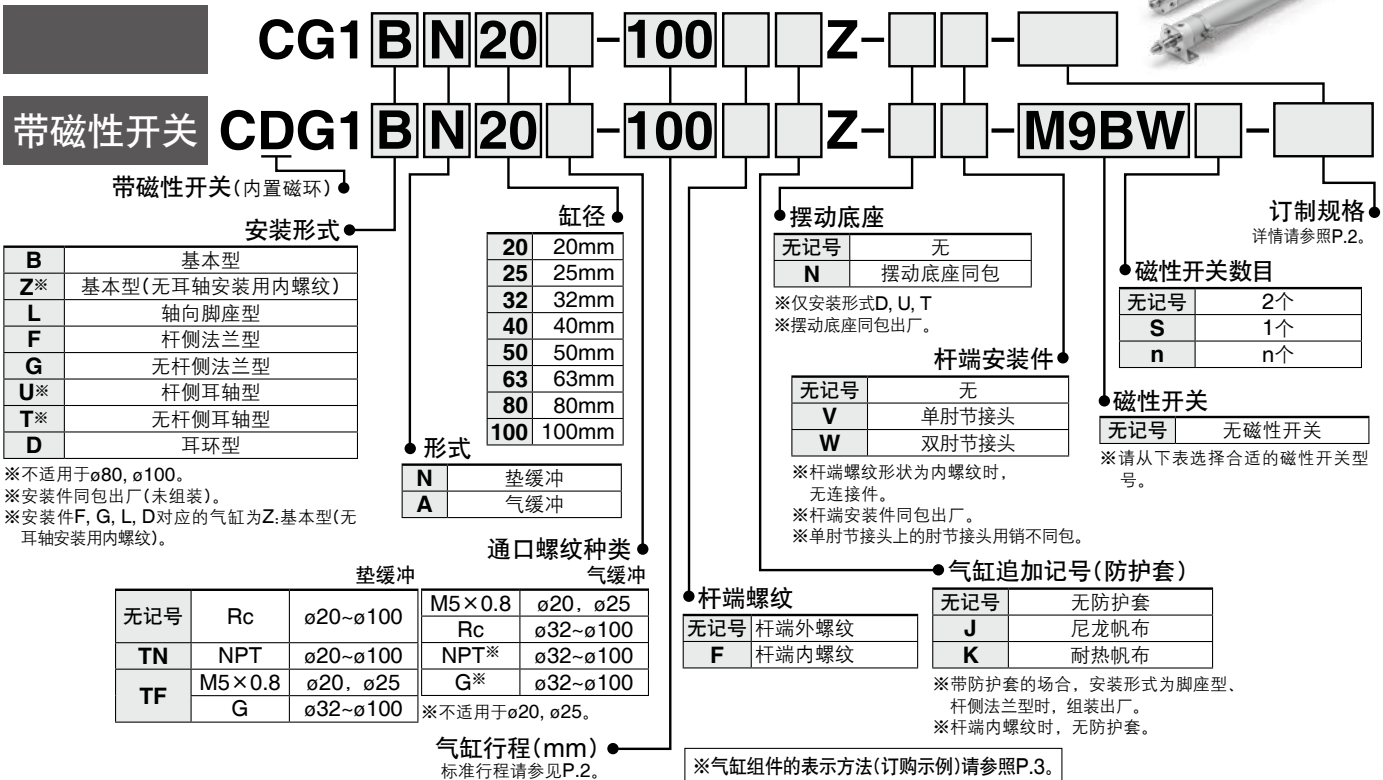
# 气缸 / 标准型: 单杆双作用

# CG1 系列

ø20, ø25, ø32, ø40, ø50, ø63, ø80, ø100

RoHS

## 型号表示方法



## 适合磁性开关 // 磁性开关单体的详细规格请参照《Best Pneumatics》第2册 P.1575~1701。

种类	特殊功能	导线引出	指示灯	配线(输出)	负载电压			磁性开关型号					导线长度(m)					导线前置插头	适合负载
					DC		AC	适合缸径			导线长度(m)								
					5V, 12V	24V	5V, 12V	ø20~ø63	ø80, ø100	0.5 (无记号)	1 (M)	3 (L)	5 (Z)	无 (N)					
无触点磁性开关	—	直接出线式	有	3线(NPN)	5V, 12V	—	M9NV	M9N	—	●	●	●	●	○	○	IC回路	继电器、PLC		
							—	—	G59	●	●	●	○	○					
							M9PV	M9P	—	●	●	●	○	○					
		—		—			G5P	●	●	●	○	○							
		M9BV		M9B			—	●	●	●	○	○							
		—		—			K59	●	●	●	○	○							
	诊断显示(2色显示)	插座式	有	3线(NPN)	5V, 12V	—	M9NWV	M9NW	—	●	●	●	○	○	IC回路				
							—	—	G59W	●	●	●	○	○					
							M9PWV	M9PW	—	●	●	●	○	○					
		—		—			G5PW	●	●	●	○	○							
		M9BWV		M9BW			—	●	●	●	○	○							
		—		—			K59W	●	●	●	○	○							
防水性提高产品(2色显示)	直接出线式	有	3线(NPN)	5V, 12V	—	※1M9NAV	※1M9NA	—	○	○	●	○	○	IC回路					
						※1M9PAV	※1M9PA	—	○	○	●	○	○						
						※1M9BAV	※1M9BA	—	○	○	●	○	○						
	—		—			※1G5BA	—	—	—	—	—								
	—		—			H7NF	●	●	●	○	○								
	—		—			G59F	●	●	●	○	○								
有触点磁性开关	—	直接出线式	有	2线	24V	12V	A96V	A96	—	●	●	●	○	○	IC回路	继电器、PLC			
							※2A93V	A93	—	●	●	●	○	○					
							A90V	A90	—	●	●	●	○	○					
							—	—	B54	●	●	●	○	○					
	—	—		B64			●	●	●	○	○								
	—	—		C73C			●	●	●	○	○								
	—	—		C80C			●	●	●	○	○								
	—	—		B59W			●	●	●	○	○								
诊断显示(2色显示)	直接出线式	有	—	—	—	—	—	—	—	—	—	—	—	—					

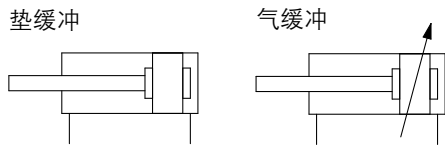
※1 上述型号的产品上也可安装耐水性强的磁性开关, 但不能保证本产品的防水性能。  
在防水环境下, 推荐使用耐水性强的产品。其中, 关于ø20, ø25的耐水性强的产品, 请与本公司确认。  
※2 导线长度1m型仅对应D-A93。  
※导线长度记号 0.5m.....无记号 (例) M9NV 5m..... Z (例) M9NWZ  
1m..... M (例) M9NWM 无..... N (例) H7CN  
3m..... L (例) M9NWL

※带○的无触点磁性开关按订货生产。

※除上述记载的型号以外, 也有适合的可选装的磁性开关, 详情请参见P.70。  
※关于带导线前置插头的磁性开关的详情, 请参见或《Best Pneumatics》第2册的P.1648, 1649。  
※D-A9□□, M9□□□型磁性开关同包出厂(未组装)(但磁性开关安装件组装出厂。)



JIS图形符号



单独订制规格  
(详见P.71.)

表示记号	规格 / 内容
-X446	PTFE润滑脂

订制规格

(详情请参照《Best Pneumatics》第2册的P.1703~1896.)

表示记号	规格 / 内容
-XA□	杆端形状变更
-XB6	耐热气缸(-10~150℃) <sup>※1</sup>
-XB7	耐寒气缸(-40~70℃) <sup>※2</sup>
-XB9	低速气缸(10~50mm/s)
-XB13	低速气缸(5~50mm/s)
-XC4	带强力刮尘圈
-XC6	材质为不锈钢
-XC8	可変行程气缸 / 伸出可調型
-XC9	可変行程气缸 / 縮回可調型
-XC10	双行程气缸/双杆型
-XC11	双行程气缸/单杆型
-XC12	串联气缸
-XC13	磁性开关导轨安装型
-XC20	无杆侧端盖-轴向通口
-XC22	氟橡胶密封件 <sup>※1</sup>
-XC27	双耳环用销、双肘节接头用销的材质是不锈钢
-XC29	双肘节接头部打入弹簧销
-XC35	带金属防尘圈
-XC37	配管通口节流孔径增
-XC42	无杆侧缓冲器内置型气缸
-XC85	食品机械用润滑脂规格

※1 带垫缓冲的气缸没有缓冲器。  
 ※2 仅对应带垫缓冲的气缸。但无缓冲器。

关于带磁性开关的规格, 请参照P.64~70。
· 磁性开关合适的安装位置(行程末端检测时)及安装高度
· 磁性开关可安装的最小行程
· 磁性开关安装件 / 零部件型号
· 动作范围
· 气缸安装件、根据行程 / 磁性开关安装面

**产品单独注意事项**

使用前请参照P.72。

规格

缸径(mm)	20	25	32	40	50	63	80	100		
动作方式	单杆双作用									
给油	无需(不给油)									
使用流体	空气									
保证耐压力	1.5MPa									
最高使用压力	1.0MPa									
最低使用压力	0.05MPa									
环境温度及使用流体温度	无磁性开关 : -10℃~70℃ (未冻结) 带磁性开关 : -10℃~60℃									
使用活塞速度	50~1000mm/s						50~700mm/s			
行程长度公差	~1000 <sup>st+1.4</sup> <sub>0</sub> mm、~1500 <sup>st+1.8</sup> <sub>0</sub> mm									
缓冲	垫缓冲、气缓冲									
安装形式 <sup>※※</sup>	基本型、基本型(无耳轴安装用内螺纹)、轴向脚座型、杆侧法兰型、无杆侧法兰型、杆侧耳轴型、无杆侧耳轴型、耳环型									
允许动能能量(J)	垫缓冲	杆端外螺纹	0.28	0.41	0.66	1.20	2.00	3.40	5.90	9.90
		杆端内螺纹	0.11	0.18	0.29	0.52	0.91	1.54	2.71	4.54
	气缓冲	杆端外螺纹	R:0.35 H:0.42	R:0.56 H:0.65	0.91	1.80	3.40	4.90	11.80	16.70
		杆端内螺纹	0.11	0.18	0.29	0.52	0.91	1.54	2.71	4.54

※ R : 杆侧, H : 无杆侧

※※ø80, ø100没有基本型(无耳轴安装用内螺纹)、杆侧耳轴型、无杆侧耳轴型。ø20~ø63的脚座型、法兰型、耳环型没有耳轴安装用内螺纹。使用时请不要超过允许动能。

附件 / 型号、外形尺寸请参照P.18。

安装形式	基本型	轴方向脚座型	杆侧法兰型	无杆侧法兰型	杆侧耳轴型	无杆侧耳轴型	耳环型
标准配备	杆端螺母 ●	●	●	●	●	●	●
	耳环用销 -	-	-	-	-	-	●
可选项	单肘节接头 ●	●	●	●	●	●	●
	双肘节接头(带销) <sup>注2)</sup> ●	●	●	●	●	●	●
	摆动底座 <sup>注1)</sup> -	-	-	-	● <sup>注1)</sup>	● <sup>注1)</sup>	●
	防护套 ●	●	●	●	●	●	●

注1) 不适用于ø80, ø100。

注2) 双肘节接头的销、弹性挡圈同包出厂。

注3) 不锈钢材质的安装件、附件也可对应, 详情请参照P.19。

行程表

缸径	标准行程 <sup>注1)</sup>	可制作的最大行程 <sup>注2)</sup>
20	25, 50, 75, 100, 125, 150, 200	201~1500
25	25, 50, 75, 100, 125, 150, 200, 250, 300	301~1500
32		
40		
50-63		
80		
100		

注1) 上表以外的中间行程按订货生产。

上表每隔1mm的中间行程可按订货生产。(不使用隔板)。

注2) 可以制作的最大行程表示长行程。

注3) 请根据使用情况确认对应的行程。详情请参照前页的“气缸的型号选定顺序”。另外, 超过标准行程的情况, 因为变形等原因可能无法满足规格。

单杆双作用 CG1

标准型 双杆双作用 CG1W

单作用·弹簧压回/压出 CG1

单杆双作用 CG1K

杆不回转型 双杆双作用 CG1KW

直接安装型 单杆双作用 CG1R

直接安装·杆不回转型 CG1KR

带端锁气缸 CBG1

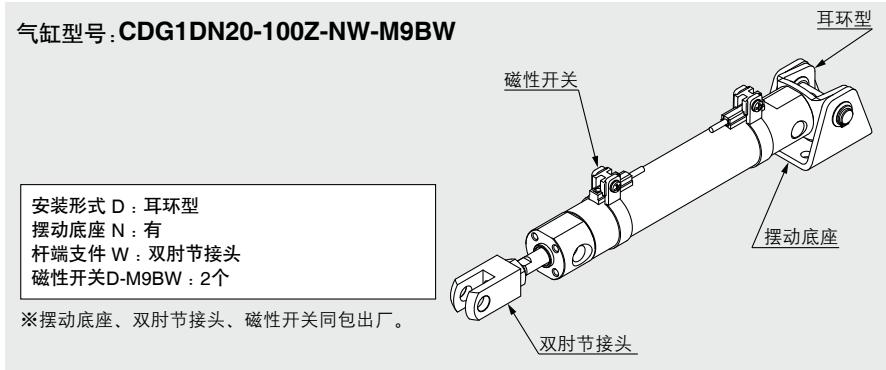
低摩擦型 CG1□Q

磁性开关

单独订购规格

# CG1 系列

## 气缸组件的表示方法(订购示例)



## 防护套材质

记号	防护套材质	最高使用温度
J	尼龙帆布	70℃
K	耐热帆布	110℃※

※防护罩单体的最高环境温度。

## 安装件型号 (带安装件的尺寸规格请参照P.10~16)

安装件	配置数量	缸径(mm)								明细
		20	25	32	40	50	63	80	100	
轴向脚座	2 <sup>注)</sup>	CG-L020	CG-L025	CG-L032	CG-L040	CG-L050	CG-L063	CG-L080	CG-L100	脚座×2、 安装螺栓×8
法兰	1	CG-F020	CG-F025	CG-F032	CG-F040	CG-F050	CG-F063	CG-F080	CG-F100	法兰×1 安装螺栓×4
耳轴销	1	CG-T020	CG-T025	CG-T032	CG-T040	CG-T050	CG-T063	—	—	耳轴销×2、 耳轴座安装螺栓×2、平垫圈×2
耳环	1	CG-D020	CG-D025	CG-D032	CG-D040	CG-D050	CG-D063	CG-D080	CG-D100	耳环×1、安装螺栓×4、 耳环销×1、弹性挡圈×2
摆动底座	1	CG-020-24A	CG-025-24A	CG-032-24A	CG-040-24A	CG-050-24A	CG-063-24A	CG-080-24A	CG-100-24A	摆动底座×1

注) 每个气缸订购2个脚座。

## 安装件·附件 / 材质·表面处理

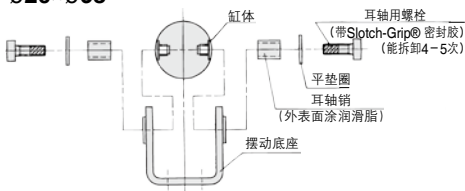
区分	名称	材质	表面处理
安装件	脚座	碳钢	镀镍
	法兰	碳钢(φ20~φ63)	镀镍
		铸铁(φ80, φ100)	镀镍
	耳环	碳钢(φ20~φ63)	镀镍
		铸铁(φ80, φ100)	镀镍
	耳轴销	耳轴销	碳钢
耳轴座安装螺栓		碳钢	镀镍
平垫圈		碳钢	镀镍
附件	杆端螺母	碳钢	铬酸锌
	单肘节接头	碳钢(φ20~φ32)	镀镍
		铸铁(φ40~φ100)	铬酸锌
	双肘节接头	碳钢(φ20~φ32)	镀镍
		铸铁(φ40~φ100)	铬酸锌
	肘接头用销	碳钢	—
	耳环销	碳钢	—
	摆动底座	碳钢(φ20~φ63)	镀镍
铸铁(φ80, φ100)		镀镍	
安装螺栓	碳钢	镀镍	
弹性挡圈	工具碳钢	磷酸盐膜	

## 组装要领

### 耳轴组装要领

在耳轴型上组装摆动底座时, 请参照下述方法进行。

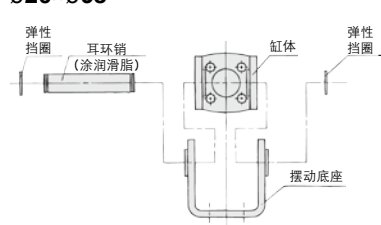
φ20~φ63



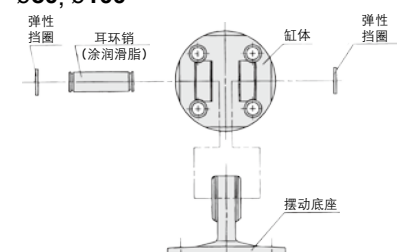
### 耳环组装要领

在耳环型上组装摆动底座时, 请参照下图进行。

φ20~φ63



φ80, φ100



**重量表**

缸径(mm)		20	25	32	40	50	63	80	100
基准重量	基本型(B)	0.11	0.17	0.24	0.44	0.79	1.06	2.07	3.16
	基本型(Z)	0.11	0.17	0.25	0.45	0.80	1.09	—	—
	轴向脚座型	0.21	0.29	0.40	0.67	1.26	1.77	3.04	4.91
	法兰型	0.18	0.26	0.38	0.65	1.16	1.64	2.78	4.44
	耳轴型	0.12	0.19	0.28	0.49	0.88	1.20	—	—
	耳环型	0.17	0.25	0.39	0.68	1.19	1.78	2.77	4.44
摆动底座		0.08	0.09	0.17	0.25	0.44	0.80	0.98	1.75
单肘节接头		0.05	0.09	0.09	0.10	0.22	0.22	0.39	0.57
双肘节接头(带销)		0.05	0.09	0.09	0.13	0.26	0.26	0.64	1.31
每50mm行程增加的重量		0.05	0.07	0.09	0.14	0.21	0.25	0.35	0.50
磁环增加重量		0.01	0.01	0.01	0.01	0.01	0.02	0.02	0.04
带气缓冲增加的重量		0	0.01	0.04	0	0.01	0.04	0	0.04
杆端内螺纹减少的重量		-0.01	-0.02	-0.02	-0.05	-0.10	-0.10	-0.19	-0.27
长行程增加的重量		0.01	0.01	0.02	0.03	0.06	0.12	0.21	0.31

计算方法(例) **CDG1FN20-100Z**

(磁环内置、法兰、φ20、100st)

•基本重量……………0.18kg(法兰型、φ20)

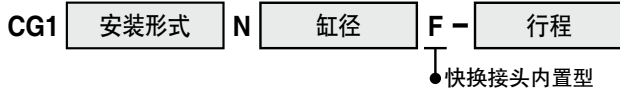
•行程增加重量……………0.05kg/50mm

•气缸行程……………100mm

•磁环增加重量……………0.01kg

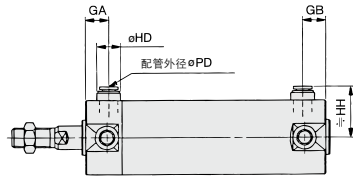
$$0.18 + 0.05 \times (100/50) + 0.01 = 0.29\text{kg}$$

**快换接头内置型气缸**(与以前产品形状相同。)



气缸内置快换接头，可大幅削减配管工时和安装空间。

**外形尺寸图**(下记以外的尺寸与标准品相同)



缸径(mm)	GA	GB	HD	HH	PD
20	12	12	13	24.2	6
25	12	10(12)	13	26.7	6
32	12	10(12)	13	30.2	6
40	12	10(12)	16	34.6	8
50	13	13	20	40.6	10
63	13	13	20	47.1	10

注)( )内尺寸为长行程の場合

**规格**

缸径(mm)	20, 25, 32, 40, 50, 63
动作方式	双作用
使用流体	空气
最高使用压力	1.0MPa
最低使用压力	0.05MPa
使用活塞速度	50~750mm/s
缓冲	垫缓冲
安装形式	基本型、轴向脚座型、杆侧法兰型 无杆侧法兰型、杆侧耳轴型 无杆侧耳轴型 耳环型(通口位置90°变更の場合)

※可安装磁性开关

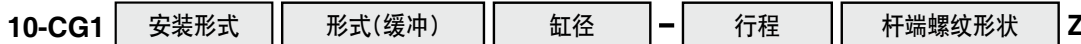
※杆端内螺纹规格不适用。

※使用以前的密封圈组件。

**适合管子的种类及外径/内径**

缸径(mm)	20	25	32	40	50	63
适合管子外径(mm)	6/4	6/4	6/4	8/6	10/7.5	10/7.5
适合管子材质	任何尼龙管、软尼龙管 聚氨酯管都可用。					

**洁净系列气缸**



●洁净系列带溢流孔

执行器活塞杆采用双重密封结构，通过溢流孔直接向洁净室外排气，可以用于洁净等级为ISO等级4的洁净室内。

清洁系列的详情请参照《清洁室用元件》CAT.02-23。

**规格**

缸径(mm)	20, 25, 32, 40, 50, 63, 80, 100
动作方式	双作用
使用流体	空气
最高使用压力	1.0MPa
最低使用压力	0.05MPa
缓冲	垫缓冲、气缓冲
使用活塞速度	30~400mm/s
溢流阀通口配管口径	M5×0.8
安装形式	基本型、轴向脚座型、杆侧法兰型 无杆侧法兰型**

※可安装磁性开关

※※基本型仅限于B型。但没有耳轴安装用内螺纹。

单杆双作用 CG1

标准型 双杆双作用 CG1W

单作用·弹簧压回/压出 CG1

单杆双作用 CG1K

杆不回转型 双杆双作用 CG1KW

直接安装型 单杆双作用 CG1R

直接安装·杆不回转型 CG1KR

带端锁气缸 CBG1

低摩擦型 CG1□Q

磁性开关

单独订购规格

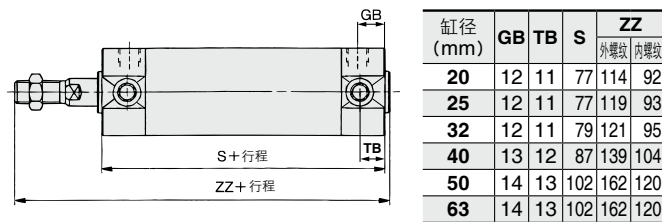
# CG1 系列

## 气液型



1.0MPa以下的低压力液压缸  
通过和气液单元CC系列共同使用，可以使用电磁阀等气动元件，实现和液压单元相同的定速、低速驱动和中间停止等功能。

### 外形尺寸图(下记以外的尺寸与标准品相同)

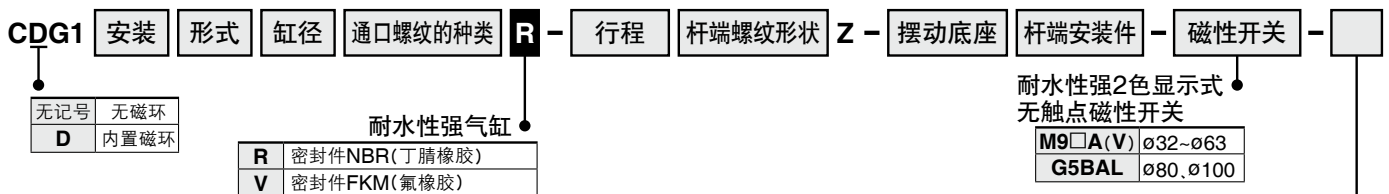


### 规格

缸径(mm)	20, 25, 32, 40, 50, 63
动作方式	双作用
使用流体	透平油
保证耐压力	1.5MPa
最高使用压力	1.0MPa
最低使用压力	0.18MPa
使用活塞速度	15~300mm/s
缓冲	垫缓冲(标准配备)
环境温度及使用流体温度	5~60°C
安装形式	基本型、轴向脚座型、杆侧法兰型 无杆侧法兰型、杆侧耳轴型 无杆侧耳轴型、耳环型
订制规格	杆端形状变更

※可安装磁性开关

## 耐水性强气缸



### 注意

刮尘圈是压入缸盖内的，因此不可更换。

适用于机床的冷却液环境中。  
适用于食品机械、洗车机械等水滴飞溅的环境中。

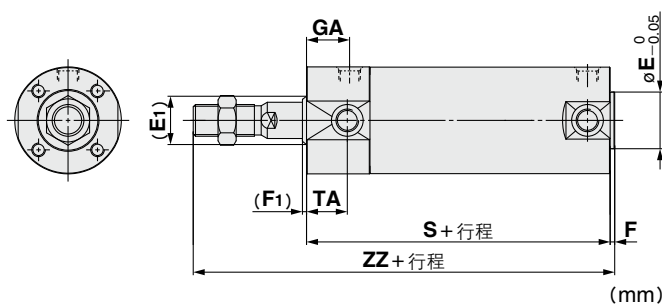
### 规格

缸径(mm)	32, 40, 50, 63, 80, 100
动作方式	单杆双作用
缓冲	垫缓冲·气缓冲
磁性开关安装方法	钢带安装型
订制规格	材质为不锈钢(-XC6)

※上述以外的规格与标准型相同。

### 外形尺寸图(下记以外的尺寸与标准品相同)

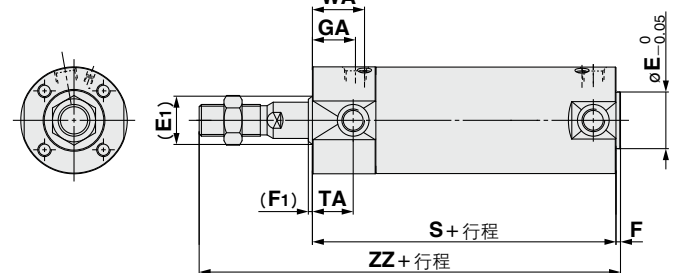
#### 垫缓冲



缸径	(E1)	*E	(F1)	*F	GA			S	TA	WA	ZZ	
					Rc	NPT	G				外螺纹	内螺纹
32	17	18	2	2	18	16.5	77(85)	17	22	119(127)	93(101)	
40	21	25	2	2	19	19	84(93)	18	23	136(145)	101(110)	
50	26	30	2	2	21	21	97(109)	20	25	157(169)	115(127)	
63	26	32	2	2	21	21	97(109)	20	25	157(169)	115(127)	
80	32	40	3	3	28	25.5	116(130)	-	32	190(204)	138(152)	
100	37	50	3	3	29	26.5	117(131)	-	33	191(205)	142(156)	

※带\*的尺寸与标准型相同。  
※( )内尺寸为长行程の場合。

#### 气缓冲



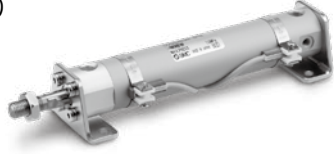
详情请参照《Best Pneumatics》第2册的P.1125。

带润滑保持功能(润滑护圈)

CDG1 安装形式 N 缸径 M 行程 杆端螺纹形状 Z - 摆动底座 杆端安装件 - 磁性开关

带磁性开关  
(内置磁环)

带润滑保持功能(润滑护圈)



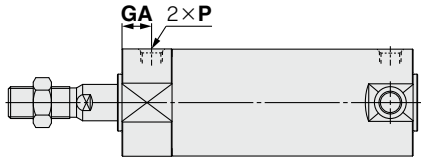
规格

缸径(mm)	20, 25, 32, 40, 50, 63, 80, 100
动作方式	单杆双作用
最低使用压力	0.1MPa
缓冲	垫缓冲

※上述以外的规格与标准型相同。

外形尺寸图(下记以外的尺寸与标准品相同)

※杆侧没有耳轴安装用内螺纹。(B: 基本型的场合)



缸径	GA	P
20	14	M5×0.8
25	13	M5×0.8
32	(12)	(Rc1/8)
40	(13)	(Rc1/8)
50	(14)	(Rc1/4)
63	(14)	(Rc1/4)
80	(20)	(Rc3/8)
100	(20)	(Rc1/2)

※使用内螺纹时, 请根据工件材料使用垫圈等, 防止杆端接触部分变形。

( )内尺寸与标准品相同。

※安装件的安装尺寸与标准品相同。

详情请参照本公司官网的产品目录。

单杆双作用 CG1

标准型 双杆双作用 CG1W

单作用·弹簧压回/压出 CG1

杆不回转型 单杆双作用 CG1K

杆不回转型 双杆双作用 CG1KW

直接安装型 单杆双作用 CG1R

直接安装·杆不回转型 CG1KR

带端锁气缸 CBG1

低摩擦型 CG1□Q

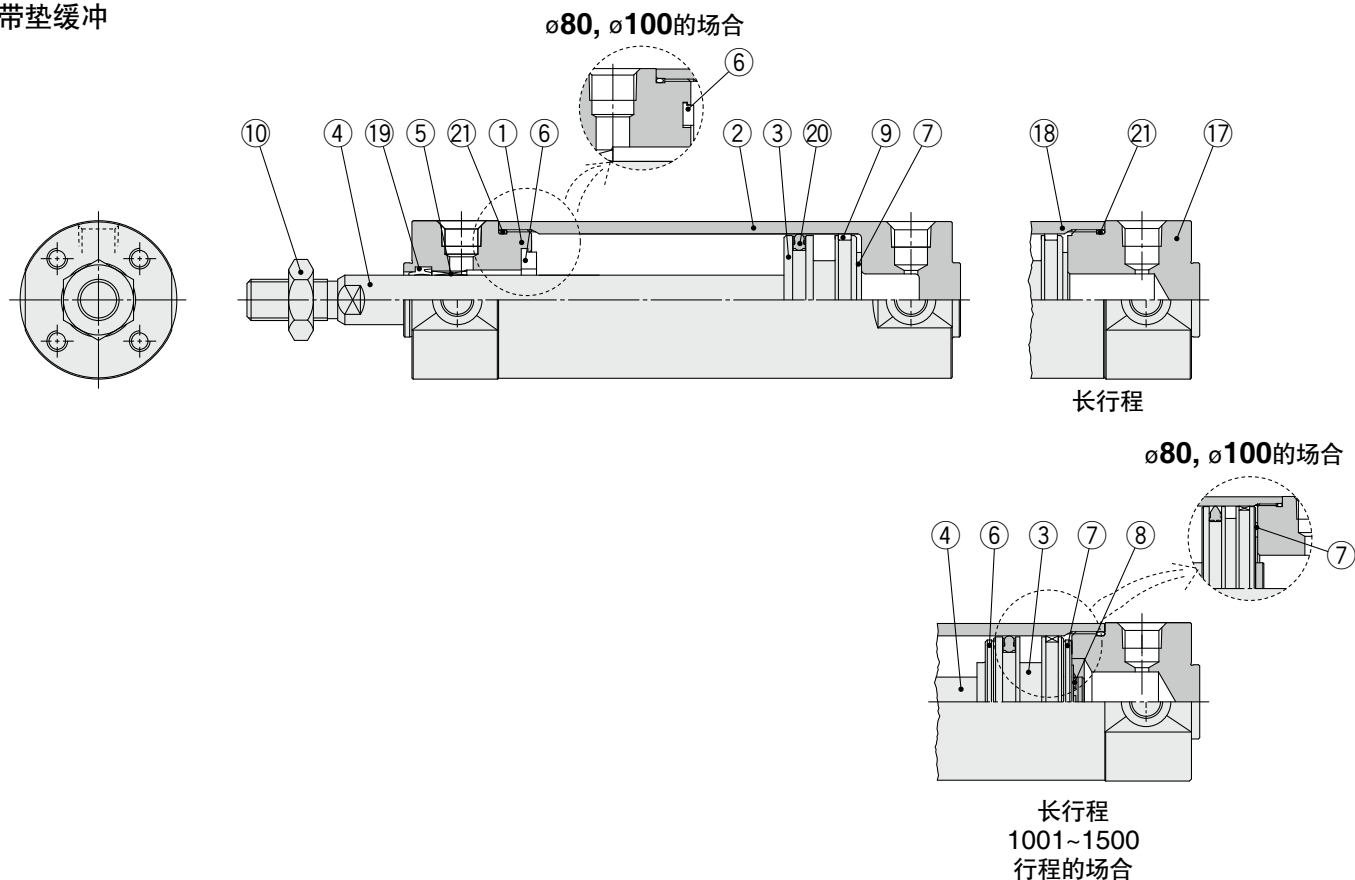
磁性开关

单独订购规格

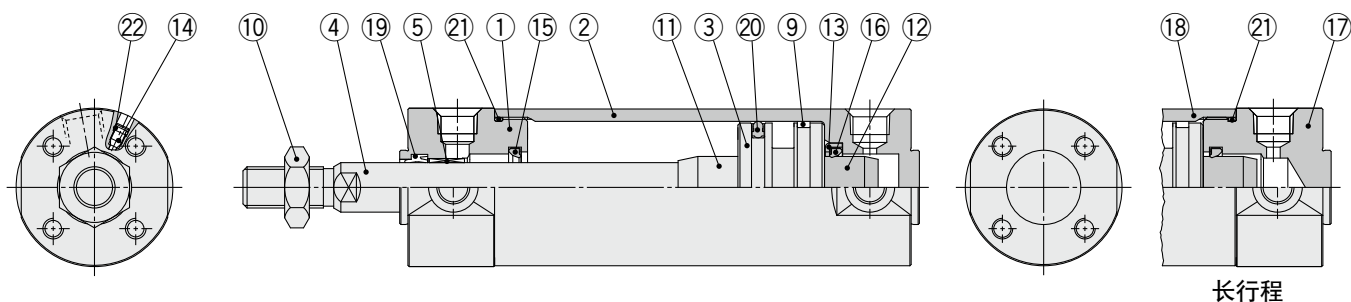
# CG1 系列

## 结构图

### 带垫缓冲



### 带气缓冲



### 组成零部件

编号	名称	材质	备注
1	杆侧缸盖	铝合金	硬质阳极氧化
2	缸筒缸盖	铝合金	硬质阳极氧化
3	活塞	铝合金	
4	活塞杆	不锈钢	ø20、ø25磁环内置的场合
		碳钢※	镀硬铬※
5	导向套	轴承合金	
6	缓冲垫	树脂	ø32以上共通
7	缓冲垫	树脂	
8	弹性挡圈	不锈钢	ø80、ø100没有
9	耐磨环	树脂	
10	杆端螺母	碳钢	铬酸锌
11	缓冲套A	铝合金	
12	缓冲套B	铝合金	
13	密封圈压板	轧制钢材	铬酸锌
14	缓冲阀	ø40以下	碳钢
		ø50以上	钢丝
			无电解镀锌
			铬酸锌

注) 带磁性开关的场合, 磁环安装在活塞上。  
※带磁性开关的气缸, ø20、ø25的材质为不锈钢。

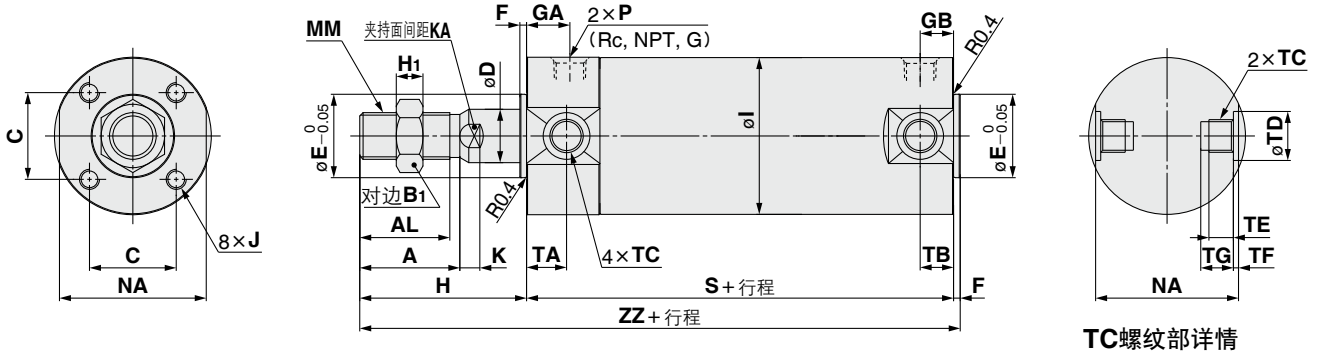
编号	名称	材质	备注
15	缓冲密封圈A	聚氨酯	ø32以上共通
16	缓冲密封圈B	聚氨酯	
17	无杆侧缸盖	铝合金	硬质阳极氧化
18	缸筒	铝合金	硬质阳极氧化
19	杆密封圈	NBR	
20	活塞密封圈	NBR	
21	缸筒静密封圈	NBR	
22	阀密封圈	NBR	

### 可换零部件 / 密封件组件

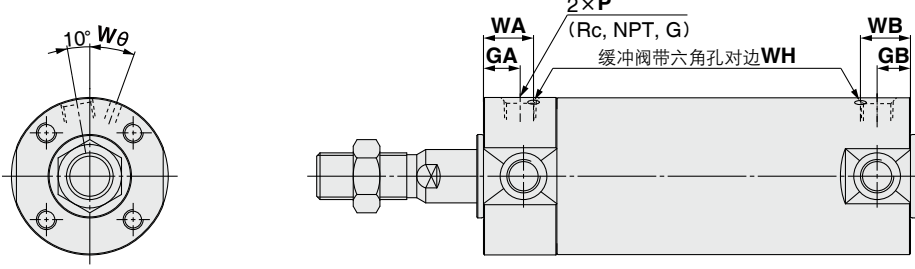
缸径(mm)	订购型号	内容
20	CG1N20Z-PS	序号19、20、21为一组
25	CG1N25Z-PS	
32	CG1N32Z-PS	
40	CG1N40Z-PS	

注) ø50以上的不可分解, 密封圈不可更换。  
注) 关于分解/更换, 请参照P.72的产品单独注意事项确认。  
按各形式的缸径的组件型号订购。  
※密封组件附带润滑脂包(10g)。  
仅需润滑脂包的场合, 请按下記型号订购。  
润滑脂型号: GR-S-010(10g)

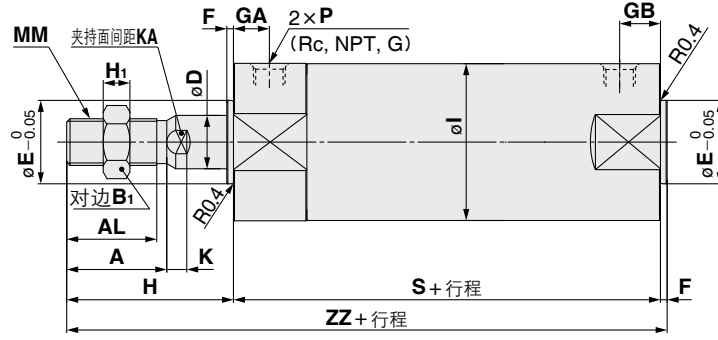
基本型 / **CG1BN**



带气缓冲



基本型无耳轴安装用内螺纹 / **CG1ZN**



缸径	行程范围		Rc, NPT通口的场合			G通口的场合			(mm)													
	标准	长行程	GA	GB	P	GA	GB	P	A	AL	B <sub>1</sub>	C	D	E	F	H	H <sub>1</sub>	I	J	K	KA	MM
20	~200	201-1500	12	10(12)	1/8	12	10(12)	M5×0.8	18	15.5	13	14	8	12	2	35	5	26	M4×0.7深7	5	6	M8×1.25
25	~300	301-1500	12	10(12)	1/8	12.5	10(12.5)	M5×0.8	22	19.5	17	16.5	10	14	2	40	6	31	M5×0.8深7.5	5.5	8	M10×1.25
32	~300	301-1500	12	10(12)	1/8	10.5	10(10.5)	1/8	22	19.5	17	20	12	18	2	40	6	38	M5×0.8深8	5.5	10	M10×1.25
40	~300	301-1500	13	10(13)	1/8	13	10(10)	1/8	30	27	19	26	16	25	2	50	8	47	M6×1深12	6	14	M14×1.5
50	~300	301-1500	14	12(14)	1/4	14	12(14)	1/4	35	32	27	32	20	30	2	58	11	58	M8×1.25深16	7	18	M18×1.5
63	~300	301-1500	14	12(14)	1/4	14	12(14)	1/4	35	32	27	38	20	32	2	58	11	72	M10×1.5深16	7	18	M18×1.5
80	~300	301-1500	20	16(20)	3/8	17.5	16(17.5)	3/8	40	37	32	50	25	40	3	71	13	89	M10×1.5深22	10	22	M22×1.5
100	~300	301-1500	20	16(20)	1/2	17.5	16(17.5)	1/2	40	37	41	60	30	50	3	71	16	110	M12×1.75深22	10	26	M26×1.5

缸径	(mm) 带气缓冲				
	NA	S	TA	TB	ZZ
20	24	69(77)	11	11	106(114)
25	29	69(77)	11	11	111(119)
32	35.5	71(79)	11	10(11)	113(121)
40	44	78(87)	12	10(12)	130(139)
50	55	90(102)	13	12(13)	150(162)
63	69	90(102)	13	12(13)	150(162)
80	86	108(122)	—	—	182(196)
100	106	108(122)	—	—	182(196)

缸径	(mm) 带气缓冲				(mm) TC螺纹部				
	GA	GB	P	WH	缸径	TC	TD	TE	TF
20	12	10(12)	M5×0.8	16	15(16)	8 <sup>+0.08</sup> <sub>0</sub>	4	0.5	5.5
25	12.5	10(12.5)	M5×0.8	16	14.5(16)	10 <sup>+0.08</sup> <sub>0</sub>	5	1	6.5
32	12	10(12)	1/8	16	14(16)	12 <sup>+0.08</sup> <sub>0</sub>	5.5	1	7.5
40	13	10(13)	1/8	17	15(17)	14 <sup>+0.08</sup> <sub>0</sub>	6	1.25	8.5
50	14	12(14)	1/4	18	16(18)	16 <sup>+0.08</sup> <sub>0</sub>	7.5	2	10
63	14	12(14)	1/4	18	17(18)	18 <sup>+0.08</sup> <sub>0</sub>	11.5	3	14.5
80	20	16(20)	3/8	24	20(24)	—	—	—	—
100	20	16(20)	1/2	24	20(24)	—	—	—	—

注) ( )内尺寸为长行程的场合。

※ø80, ø100尺寸没有夹持面间距NA处的耳轴安装用内螺纹。

单杆双作用 **CG1**

标准型 双杆双作用 **CG1W**

单作用·弹簧压回/压出 **CG1**

单杆双作用 **CG1K**

杆不回转型 双杆双作用 **CG1KW**

直接安装型 单杆双作用 **CG1R**

直接安装·杆不回转型 **CG1KR**

带端锁气缸 **CG1**

低摩擦型 **CG1□Q**

磁性开关

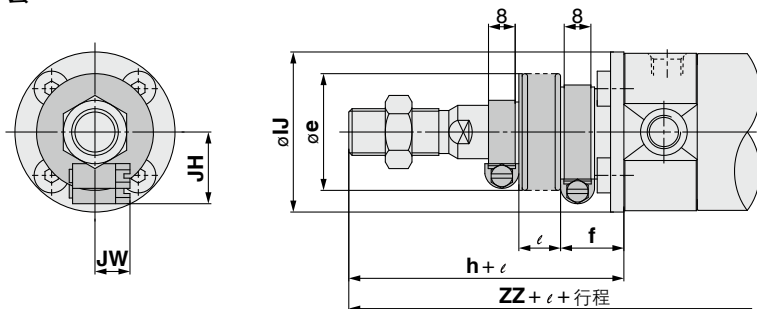
单独订购规格



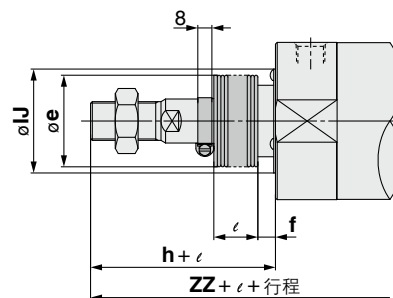
# CG1 系列

## 基本型 / CG1BN

### 带防护套



φ20~φ63の場合



φ80、φ100の場合

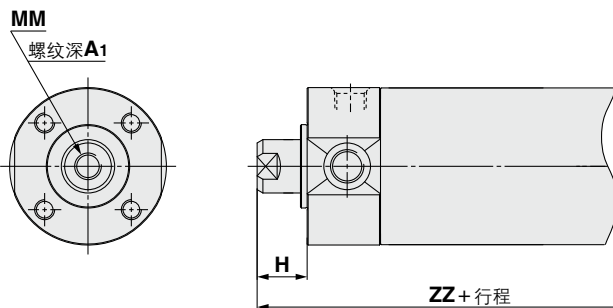
### 带防护套

(mm)

缸径	e	f	h	lJ	JH (参考值)	JW (参考值)	l	ZZ
20	30	18	55	27	15.5	10.5	1/4 行程	126(134)
25	30	19	62	32	16.5	10.5		133(141)
32	35	19	62	38	18.5	10.5		135(143)
40	35	19	70	48	21.5	10.5		150(159)
50	40	19	78	59	24	10.5		170(182)
63	40	20	78	72	24	10.5		170(182)
80	52	10	80	59	—	—		191(205)
100	62	7	80	71	—	—	191(205)	

※带防护套的最小行程为20mm。

### 杆端内螺纹型



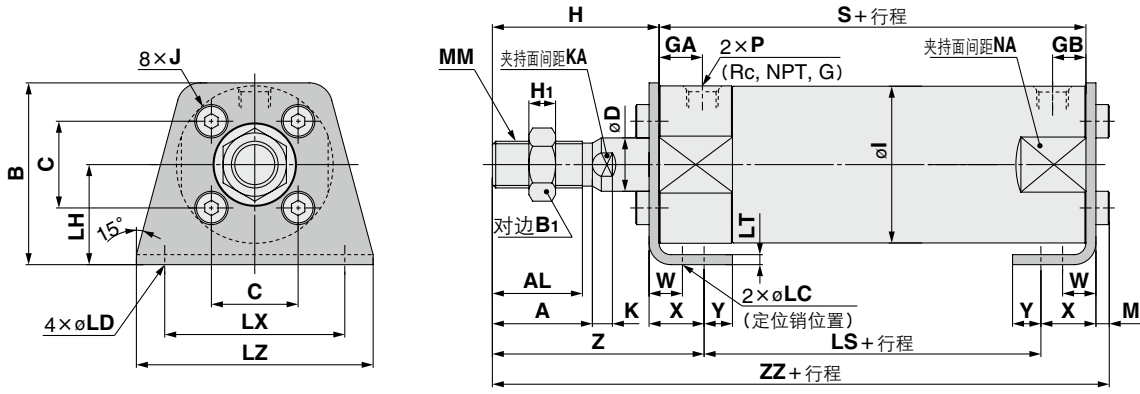
### 杆端内螺纹型

(mm)

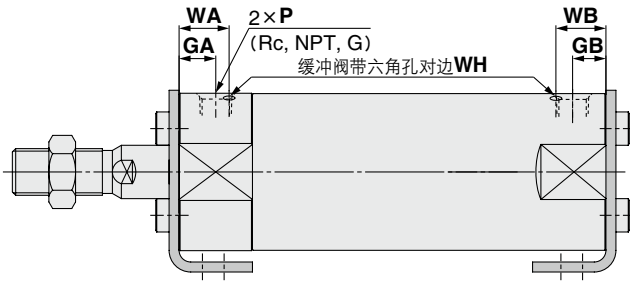
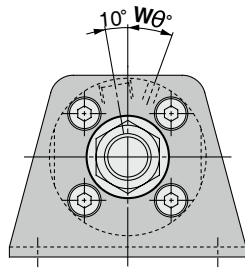
缸径	A <sub>1</sub>	H	MM	ZZ
20	8	13	M4×0.7	84(92)
25	8	14	M5×0.8	85(93)
32	12	14	M6×1	87(95)
40	13	15	M8×1.25	95(104)
50	18	16	M10×1.5	108(120)
63	18	16	M10×1.5	108(120)
80	21	19	M14×1.5	130(144)
100	25	22	M16×1.5	133(147)

※使用内螺纹时，请根据工件材料使用垫圈等，防止杆端接触部分变形。

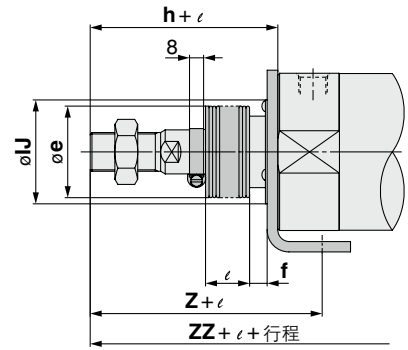
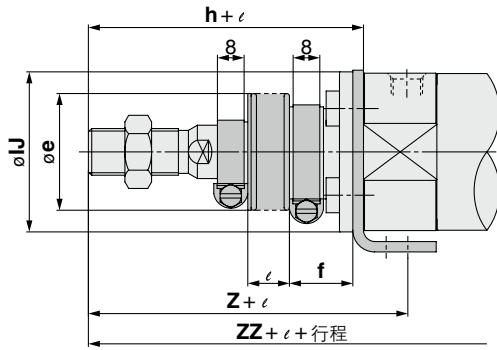
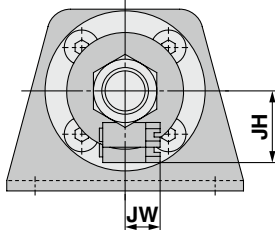
轴向脚座型 / **CG1LN**



带气缓冲



带防护套



ø80, ø100 の場合

缸径	行程范围		Rc, NPT通口的场合			G通口的场合			(mm)																				
	标准	长行程	GA	GB	P	GA	GB	P	A	AL	B	B <sub>1</sub>	C	D	H	H <sub>1</sub>	I	J	K	KA	LC	LD	LH	LS	LT	LX	LZ	M	MM
20	~200	201-1500	12	10(12)	1/8	12	10(12)	M5×0.8	18	15.5	34	13	14	8	35	5	26	M4×0.7	5	6	4	6	20	45(53)	3	32	44	3	M8×1.25
25	~300	301-1500	12	10(12)	1/8	12.5	10(12.5)	M5×0.8	22	19.5	38.5	17	16.5	10	40	6	31	M5×0.8	5.5	8	4	6	22	45(53)	3	36	49	3.5	M10×1.25
32	~300	301-1500	12	10(12)	1/8	10.5	10(10.5)	1/8	22	19.5	45	17	20	12	40	6	38	M5×0.8	5.5	10	4	7	25	45(53)	3	44	58	3.5	M10×1.25
40	~300	301-1500	13	10(13)	1/8	13	10(10)	1/8	30	27	54.5	19	26	16	50	8	47	M6×1	6	14	4	7	30	51(60)	3	54	71	4	M14×1.5
50	~300	301-1500	14	12(14)	1/4	14	12(14)	1/4	35	32	70.5	27	32	20	58	11	58	M8×1.25	7	18	5	10	40	55(67)	4.5	66	86	5	M18×1.5
63	~300	301-1500	14	12(14)	1/4	14	12(14)	1/4	35	32	82.5	27	38	20	58	11	72	M10×1.5	7	18	5	12	45	55(67)	4.5	82	106	5	M18×1.5
80	~300	301-1500	20	16(20)	3/8	17.5	16(17.5)	3/8	40	37	101	32	50	25	71	13	89	M10×1.5	10	22	6	11	55	60(74)	4.5	100	125	5	M22×1.5
100	~300	301-1500	20	16(20)	1/2	17.5	16(17.5)	1/2	40	37	121	41	60	30	71	16	110	M12×1.75	10	26	6	14	65	60(74)	6	120	150	7	M26×1.5

(mm) 带气缓冲

(mm) 带防护套

缸径	NA	S	W	X	Y	Z	ZZ	缸径	Rc, NPT通口的场合			WA	WB	Wθ	WH	缸径	e	f	h	IU	JH	JW	e	Z	ZZ
									GA	GB	P														
20	24	69(77)	10	15	7	47	110 (118)	20	12	10(12)	M5×0.8	16	15(16)	25°	1.5	20	30	18	55	27	15.5	10.5	67	130 (138)	
25	29	69(77)	10	15	7	52	115.5(123.5)	25	12.5	10(12.5)	M5×0.8	16	14.5(16)	25°	1.5	25	30	19	62	32	16.5	10.5	74	137.5(145.5)	
32	35.5	71(79)	10	16	8	53	117.5(125.5)	32	12	10(12)	1/8	16	14(16)	25°	1.5	32	35	19	62	38	18.5	10.5	75	139.5(147.5)	
40	44	78(87)	10	16.5	8.5	63.5	135 (144)	40	13	10(13)	1/8	17	15(17)	20°	1.5	40	35	19	70	48	21.5	10.5	83.5	155 (164)	
50	55	90(102)	17.5	22	11	75.5	157.5(169.5)	50	14	12(14)	1/4	18	16(18)	20°	3	50	40	19	78	59	24	10.5	95.5	177.5(189.5)	
63	69	90(102)	17.5	22	13	75.5	157.5(169.5)	63	14	12(14)	1/4	18	17(18)	20°	3	63	40	20	78	72	24	10.5	95.5	177.5(189.5)	
80	86	108(122)	20	28.5	14	95	188.5(202.5)	80	20	16(20)	3/8	24	20(24)	20°	4	80	52	10	80	59	-	-	104	197.5(211.5)	
100	106	108(122)	20	30	16	95	192 (206)	100	20	16(20)	1/2	24	20(24)	20°	4	100	62	7	80	71	-	-	104	201 (215)	

※杆端内螺纹的场合,在活塞杆缩回状态下,活塞杆的夹持面(K/KA)也缩回去了。因此,请在活塞杆伸出状态下,利用扳手卡住位置,使用工具固定活塞杆,再将工件安装在活塞杆前端。

※关于杆端内螺纹的详细情况,请参考基本型。  
注) ( )内尺寸为长行程的场合。

※带防护套的最小行程为20mm。

单杆双作用 CG1

标准型 双杆双作用 CG1W

单作用·弹簧压回/压出 CG1

单杆双作用 CG1K

杆不回转型 双杆双作用 CG1KW

直接安装型 单杆双作用 CG1R

直接安装·杆不回转型 CG1KR

带端锁气缸 CBG1

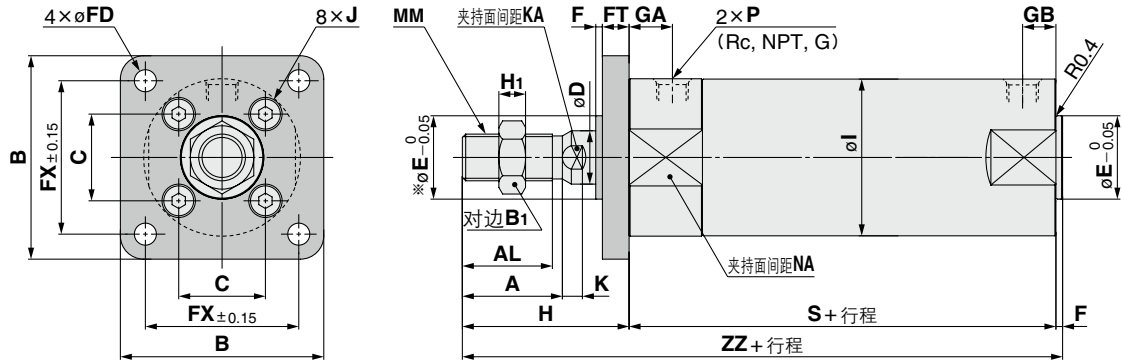
低摩擦型 CG1□Q

磁性开关

单独订购规格

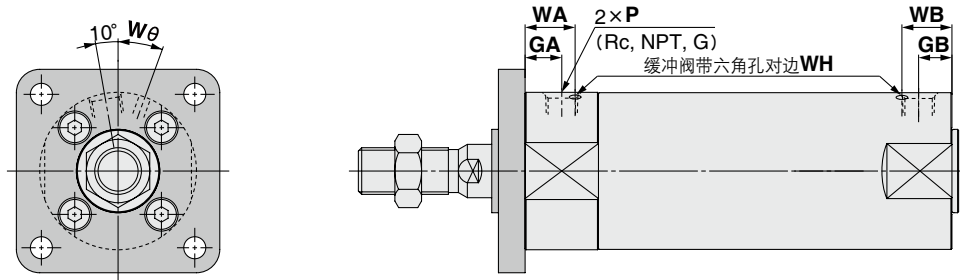
# CG1 系列

## 杆侧法兰型 / CG1FN

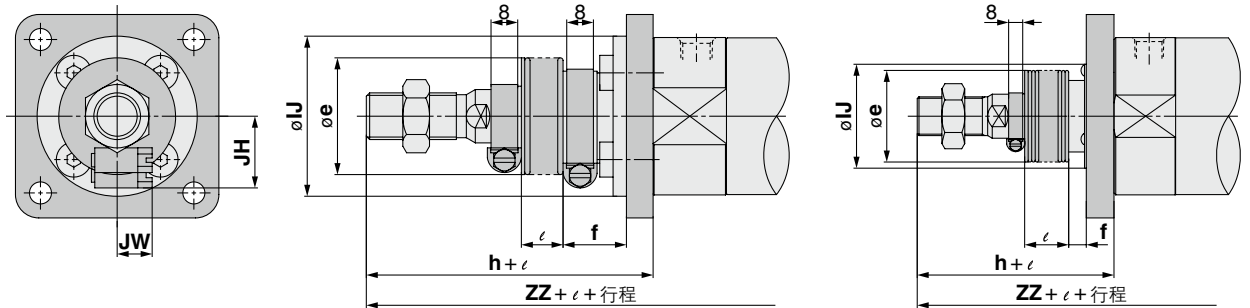


※ $\phi E$ 的凸台在法兰上加工。

### 带气缓冲



### 带防护套



$\phi 80, \phi 100$  的场合

(mm)

缸径	行程范围		Rc, NPT通口的场合			G通口的场合			A	AL	B	B <sub>1</sub>	C	D	E	F	FD	FT	FX	H	H <sub>1</sub>	I	J	K
	标准	长行程	GA	GB	P	GA	GB	P																
20	~200	201~1500	12	10(12)	1/8	12	10(12)	M5×0.8	18	15.5	40	13	14	8	12	2	5.5	6	28	35	5	26	M4×0.7	5
25	~300	301~1500	12	10(12)	1/8	12.5	10(12.5)	M5×0.8	22	19.5	44	17	16.5	10	14	2	5.5	7	32	40	6	31	M5×0.8	5.5
32	~300	301~1500	12	10(12)	1/8	10.5	10(10.5)	1/8	22	19.5	53	17	20	12	18	2	6.6	7	38	40	6	38	M5×0.8	5.5
40	~300	301~1500	13	10(13)	1/8	13	10(10)	1/8	30	27	61	19	26	16	25	2	6.6	8	46	50	8	47	M6×1	6
50	~300	301~1500	14	12(14)	1/4	14	12(14)	1/4	35	32	76	27	32	20	30	2	9	9	58	58	11	58	M8×1.25	7
63	~300	301~1500	14	12(14)	1/4	14	12(14)	1/4	35	32	92	27	38	20	32	2	11	9	70	58	11	72	M10×1.5	7
80	~300	301~1500	20	16(20)	3/8	17.5	16(17.5)	3/8	40	37	104	32	50	25	40	3	11	11	82	71	13	89	M10×1.5	10
100	~300	301~1500	20	16(20)	1/2	17.5	16(17.5)	1/2	40	37	128	41	60	30	50	3	14	14	100	71	16	110	M12×1.75	10

(mm) 带气缓冲

(mm) 带防护套

(mm)

缸径	KA	MM	NA	S	ZZ	缸径	Rc, NPT通口的场合			WA	WB	Wθ	WH	缸径	e	f	h	lJ	JH (参考值)	JW (参考值)	l	ZZ
							GA	GB	P													
20	6	M8×1.25	24	69(77)	106(114)	20	12	10(12)	M5×0.8	16	15(16)	25°	1.5	20	30	18	55	27	15.5	10.5		126(134)
25	8	M10×1.25	29	69(77)	111(119)	25	12.5	10(12.5)	M5×0.8	16	14.5(16)	25°	1.5	25	30	19	62	32	16.5	10.5		133(141)
32	10	M10×1.25	35.5	71(79)	113(121)	32	12	10(12)	1/8	16	14(16)	25°	1.5	32	35	19	62	38	18.5	10.5		135(143)
40	14	M14×1.5	44	78(87)	130(139)	40	13	10(13)	1/8	17	15(17)	20°	1.5	40	35	19	70	48	21.5	10.5	1/4行程	150(159)
50	18	M18×1.5	55	90(102)	150(162)	50	14	12(14)	1/4	18	16(18)	20°	3	50	40	19	78	59	24	10.5		170(182)
63	18	M18×1.5	69	90(102)	150(162)	63	14	12(14)	1/4	18	17(18)	20°	3	63	40	20	78	72	24	10.5		170(182)
80	22	M22×1.5	86	108(122)	182(196)	80	20	16(20)	3/8	24	20(24)	20°	4	80	52	10	80	59	—	—		191(205)
100	26	M26×1.5	106	108(122)	182(196)	100	20	16(20)	1/2	24	20(24)	20°	4	100	62	7	80	71	—	—		191(205)

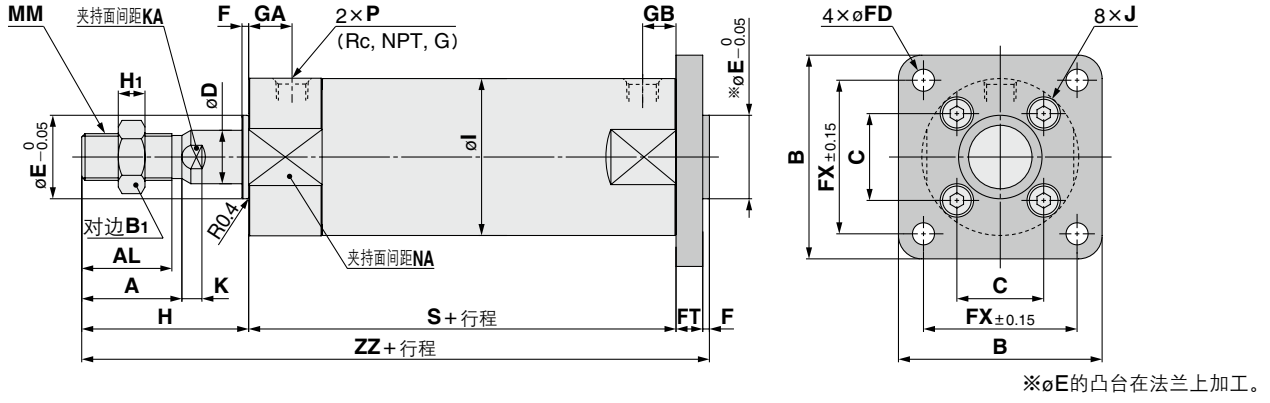
※杆端内螺纹的场合,在活塞杆缩回状态下,活塞杆的夹持面(K/KA)也缩回去了。因此,请在活塞杆伸出状态下,利用扳手卡住位置,使用工具固定活塞杆,再将工件安装在活塞杆前端。

※关于杆端内螺纹的详细情况,请参考基本型。

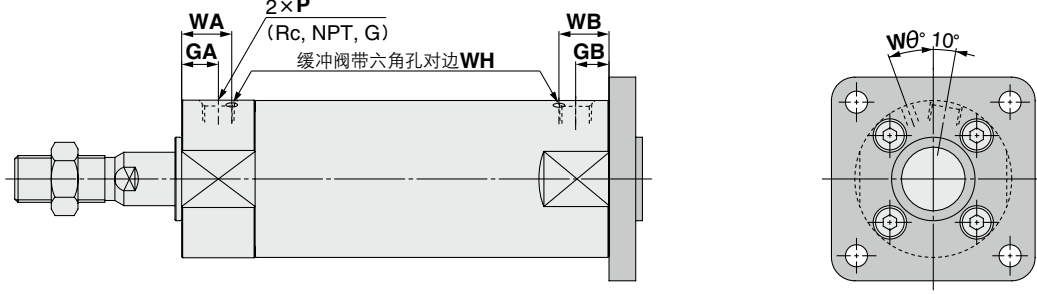
注) ( )内尺寸为长行程的场合。

※带防护套的最小行程为20mm。

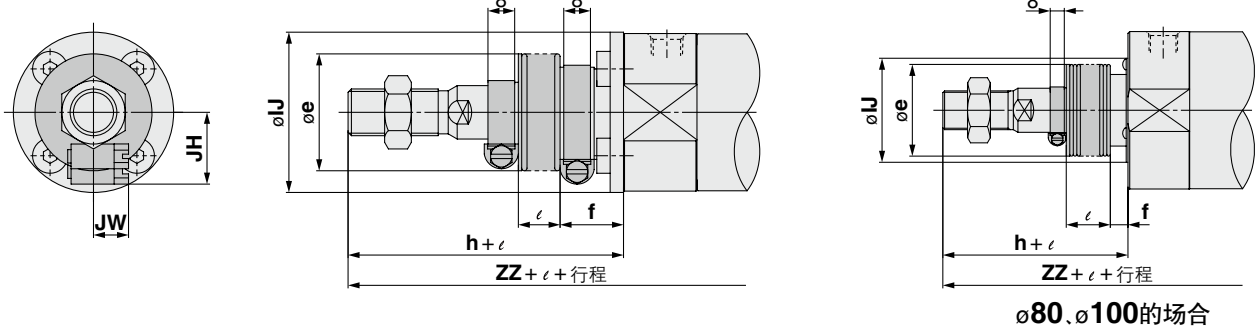
无杆侧法兰型 / **CG1GN**



带气缓冲



带防护套



缸径	行程范围		Rc. NPT通口的场合			G通口的场合			(mm)															
	标准	长行程	GA	GB	P	GA	GB	P	A	AL	B	B <sub>1</sub>	C	D	E	F	FD	FT	FX	H	H <sub>1</sub>	I	J	K
20	~200	201~1500	12	10(12)	1/8	12	10(12)	M5×0.8	18	15.5	40	13	14	8	12	2	5.5	6	28	35	5	26	M4×0.7	5
25	~300	301~1500	12	10(12)	1/8	12.5	10(12.5)	M5×0.8	22	19.5	44	17	16.5	10	14	2	5.5	7	32	40	6	31	M5×0.8	5.5
32	~300	301~1500	12	10(12)	1/8	10.5	10(10.5)	1/8	22	19.5	53	17	20	12	18	2	6.6	7	38	40	6	38	M5×0.8	5.5
40	~300	301~1500	13	10(13)	1/8	13	10(10)	1/8	30	27	61	19	26	16	25	2	6.6	8	46	50	8	47	M6×1	6
50	~300	301~1500	14	12(14)	1/4	14	12(14)	1/4	35	32	76	27	32	20	30	2	9	9	58	58	11	58	M8×1.25	7
63	~300	301~1500	14	12(14)	1/4	14	12(14)	1/4	35	32	92	27	38	20	32	2	11	9	70	58	11	72	M10×1.5	7
80	~300	301~1500	20	16(20)	3/8	17.5	16(17.5)	3/8	40	37	104	32	50	25	40	3	11	11	82	71	13	89	M10×1.5	10
100	~300	301~1500	20	16(20)	1/2	17.5	16(17.5)	1/2	40	37	128	41	60	30	50	3	14	14	100	71	16	110	M12×1.75	10

缸径	(mm) 带气缓冲					(mm) 带防护套				(mm)												
	KA	MM	NA	S	ZZ	缸径	Rc. NPT通口的场合			WA	WB	Wθ	WH	缸径	e	f	h	J	JH	JW	ℓ	ZZ
GA	GB	P	GA	GB	P	GA	GB	P	(参考值)													
20	6	M8×1.25	24	69(77)	112(120)	20	12	10(12)	M5×0.8	16	15(16)	25°	1.5	20	30	18	55	27	15.5	10.5	—	132(140)
25	8	M10×1.25	29	69(77)	118(126)	25	12.5	10(12.5)	M5×0.8	16	14.5(16)	25°	1.5	25	30	19	62	32	16.5	10.5	—	140(148)
32	10	M10×1.25	35.5	71(79)	120(128)	32	12	10(12)	1/8	16	14(16)	25°	1.5	32	35	19	62	38	18.5	10.5	—	142(150)
40	14	M14×1.5	44	78(87)	138(147)	40	13	10(13)	1/8	17	15(17)	20°	1.5	40	35	19	70	48	21.5	10.5	1/4行程	158(167)
50	18	M18×1.5	55	90(102)	159(171)	50	14	12(14)	1/4	18	16(18)	20°	3	50	40	19	78	59	24	10.5	—	179(191)
63	18	M18×1.5	69	90(102)	159(171)	63	14	12(14)	1/4	18	17(18)	20°	3	63	40	20	78	72	24	10.5	—	179(191)
80	22	M22×1.5	86	108(122)	193(207)	80	20	16(20)	3/8	24	20(24)	20°	4	80	52	10	80	59	—	—	—	202(216)
100	26	M26×1.5	106	108(122)	196(210)	100	20	16(20)	1/2	24	20(24)	20°	4	100	62	7	80	71	—	—	—	205(219)

※关于杆端内螺纹的详细信息, 请参考基本型。  
注) ( )内尺寸为长行程的场合。

※带防护套的最小行程为20mm。

单杆双作用 CG1

标准型 双杆双作用 CG1W

单作用·弹簧压回/压出 CG1

单杆双作用 CG1K

杆不回转型 双杆双作用 CG1KW

直接安装型 单杆双作用 CG1R

直接安装·杆不回转型 CG1KR

带端锁气缸 CBG1

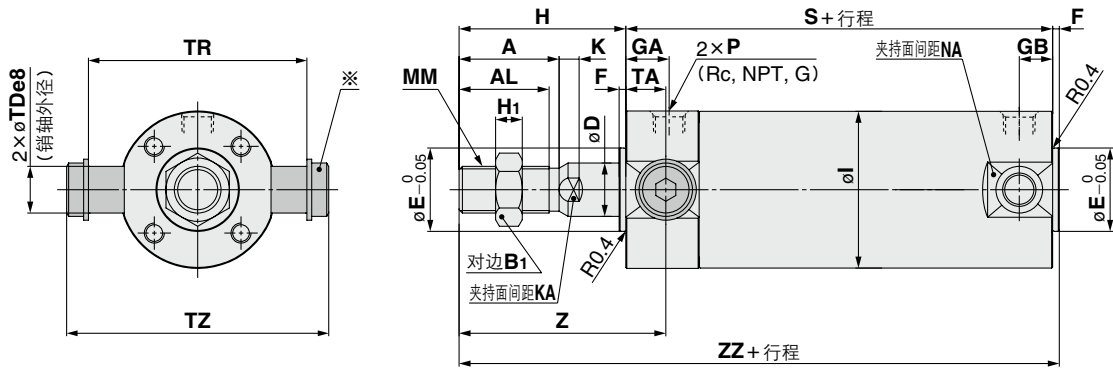
低摩擦型 CG1□Q

磁性开关

单独订购规格

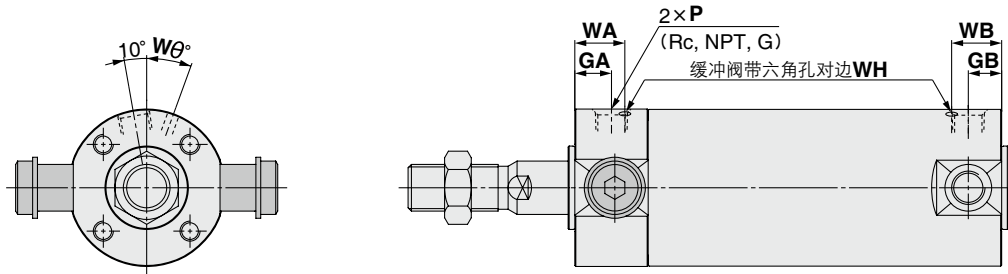
# CG1 系列

## 杆侧耳轴型 / CG1UN

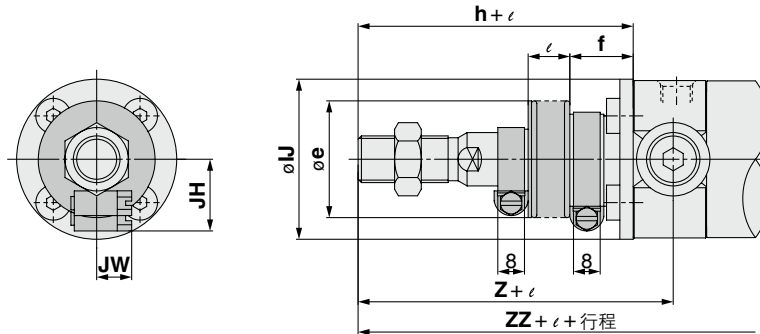


※由耳轴用销、平垫片、内六角螺栓构成。

### 带气缓冲



### 带防护套



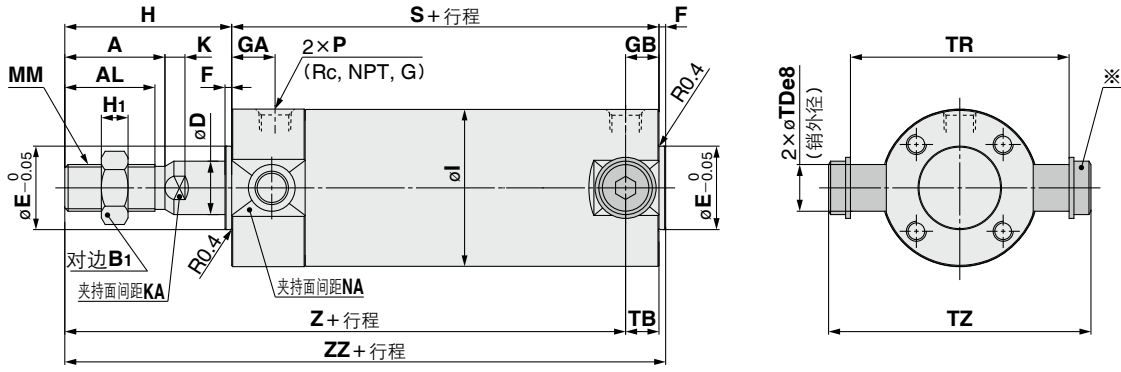
缸径	行程范围		Rc, NPT通口的场合			G通口的场合			A	AL	a	D	E	F	H	H <sub>1</sub>	I	K	KA	MM	NA	S
	标准	长行程	GA	GB	P	GA	GB	P														
20	~200	201~1500	12	10(12)	1/8	12	10(12)	M5×0.8	18	15.5	13	8	12	2	35	5	26	5	6	M8×1.25	24	69(77)
25	~300	301~1500	12	10(12)	1/8	12.5	10(12.5)	M5×0.8	22	19.5	17	10	14	2	40	6	31	5.5	8	M10×1.25	29	69(77)
32	~300	301~1500	12	10(12)	1/8	10.5	10(10.5)	1/8	22	19.5	17	12	18	2	40	6	38	5.5	10	M10×1.25	35.5	71(79)
40	~300	301~1500	13	10(13)	1/8	13	10(10)	1/8	30	27	19	16	25	2	50	8	47	6	14	M14×1.5	44	78(87)
50	~300	301~1500	14	12(14)	1/4	14	12(14)	1/4	35	32	27	20	30	2	58	11	58	7	18	M18×1.5	55	90(102)
63	~300	301~1500	14	12(14)	1/4	14	12(14)	1/4	35	32	27	20	32	2	58	11	72	7	18	M18×1.5	69	90(102)

缸径	(mm)						带气缓冲 (mm)				带防护套 (mm)												
	TA	TDe8	TR	TZ	Z	ZZ	缸径	Rc, NPT通口的场合	WA	WB	Wθ	WH	缸径	e	f	h	LJ	JH	JW	ℓ	Z	ZZ	
							GA	GB	P									(参考值)	(参考值)				
20	11	8 <sup>-0.025</sup> <sub>-0.047</sub>	39	47.6	46	106(114)	20	12	10(12)	M5×0.8	16	15(16)	25°	1.5	20	30	18	55	27	15.5	10.5	66	126(134)
25	11	10 <sup>-0.025</sup> <sub>-0.047</sub>	43	53	51	111(119)	25	12.5	10(12.5)	M5×0.8	16	14.5(16)	25°	1.5	25	30	19	62	32	16.5	10.5	73	133(141)
32	11	12 <sup>-0.032</sup> <sub>-0.059</sub>	54.5	67.7	51	113(121)	32	12	10(12)	1/8	16	14(16)	25°	1.5	32	35	19	62	38	18.5	10.5	73	135(143)
40	12	14 <sup>-0.032</sup> <sub>-0.059</sub>	65.5	78.7	62	130(139)	40	13	10(13)	1/8	17	15(17)	20°	1.5	40	35	19	70	48	21.5	10.5	82	150(159)
50	13	16 <sup>-0.032</sup> <sub>-0.059</sub>	80	98.6	71	150(162)	50	14	12(14)	1/4	18	16(18)	20°	3	50	40	19	78	59	24	10.5	91	170(182)
63	13	18 <sup>-0.032</sup> <sub>-0.059</sub>	98	119.2	71	150(162)	63	14	12(14)	1/4	18	17(18)	20°	3	63	40	20	78	72	24	10.5	91	170(182)

※关于杆端内螺纹的详细情况，请参考基本型。  
注) ( )内尺寸为长行程の場合。

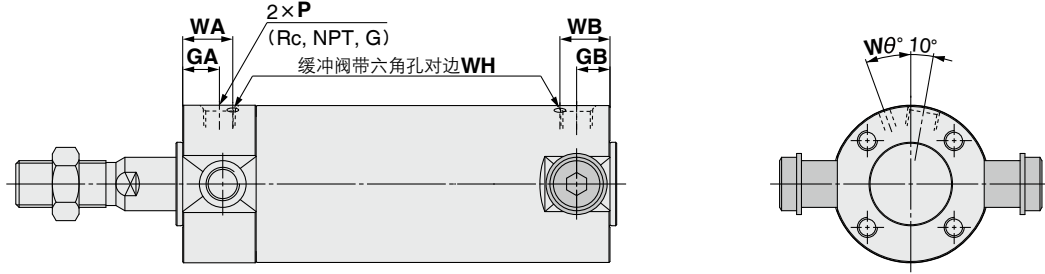
※带防护套的最小行程为20mm。

无杆侧耳轴型 / **CG1TN**

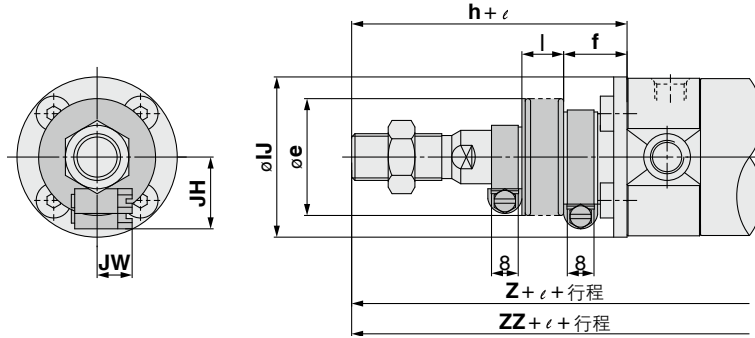


※由耳轴销、平垫片、内六角螺栓构成。

带气缓冲



带防护套



缸径	行程范围		Rc, NPT通口的场合			G通口的场合			(mm)																
	标准	长行程	GA	GB	P	GA	GB	P	A	AL	B <sub>1</sub>	D	E	F	H	H <sub>1</sub>	I	K	KA	MM	NA	S			
20	~200	201~1500	12	10(12)	1/8	12	10(12)	M5×0.8	18	15.5	13	8	12	2	35	5	26	5	6	M8×1.25	24	69(77)			
25	~300	301~1500	12	10(12)	1/8	12.5	10(12.5)	M5×0.8	22	19.5	17	10	14	2	40	6	31	5.5	8	M10×1.25	29	69(77)			
32	~300	301~1500	12	10(12)	1/8	10.5	10(10.5)	1/8	22	19.5	17	12	18	2	40	6	38	5.5	10	M10×1.25	35.5	71(79)			
40	~300	301~1500	13	10(13)	1/8	13	10(10)	1/8	30	27	19	16	25	2	50	8	47	6	14	M14×1.5	44	78(87)			
50	~300	301~1500	14	12(14)	1/4	14	12(14)	1/4	35	32	27	20	30	2	58	11	58	7	18	M18×1.5	55	90(102)			
63	~300	301~1500	14	12(14)	1/4	14	12(14)	1/4	35	32	27	20	32	2	58	11	72	7	18	M18×1.5	69	90(102)			

缸径	(mm) 带气缓冲						(mm) 带防护套				(mm) 带防护套												
	TB	TDe8	TR	TZ	Z	ZZ	缸径	Rc, NPT通口的场合	WA	WB	Wθ	WH	缸径	e	f	h	IJ	JH	JW	l	Z	ZZ	
20	11	8 <sup>-0.025</sup> <sub>-0.047</sub>	39	47.6	93(101)	106(114)	20	12	10(12)	M5×0.8	16	15(16)	25°	1.5	20	30	18	55	27	15.5	10.5	113(121)	126(134)
25	11	10 <sup>-0.025</sup> <sub>-0.047</sub>	43	53	98(106)	111(119)	25	12.5	10(12.5)	M5×0.8	16	14.5(16)	25°	1.5	25	30	19	62	32	16.5	10.5	120(128)	133(141)
32	10(11)	12 <sup>-0.032</sup> <sub>-0.059</sub>	54.5	67.7	101(108)	113(121)	32	12	10(12)	1/8	16	14(16)	25°	1.5	32	35	19	62	38	18.5	10.5	123(130)	135(143)
40	10(12)	14 <sup>-0.032</sup> <sub>-0.059</sub>	65.5	78.7	118(125)	130(139)	40	13	10(13)	1/8	17	15(17)	20°	1.5	40	35	19	70	48	21.5	10.5	138(145)	150(159)
50	12(13)	16 <sup>-0.032</sup> <sub>-0.059</sub>	80	98.6	136(147)	150(162)	50	14	12(14)	1/4	18	16(18)	20°	3	50	40	19	78	59	24	10.5	156(167)	170(182)
63	12(13)	18 <sup>-0.032</sup> <sub>-0.059</sub>	98	119.2	136(147)	150(162)	63	14	12(14)	1/4	18	17(18)	20°	3	63	40	20	78	72	24	10.5	156(167)	170(182)

※关于杆端内螺纹的详细情况，请参考基本型。  
注) ( )内尺寸为长行程的场合。

※带防护套的最小行程为20mm。

单杆双作用 CG1

标准型 双杆双作用 CG1W

单作用·弹簧压回/压出 CG1

单杆双作用 CG1K

杆不回转型 双杆双作用 CG1KW

直接安装型 单杆双作用 CG1R

直接安装·杆不回转型 CG1KR

带端锁气缸 CG1

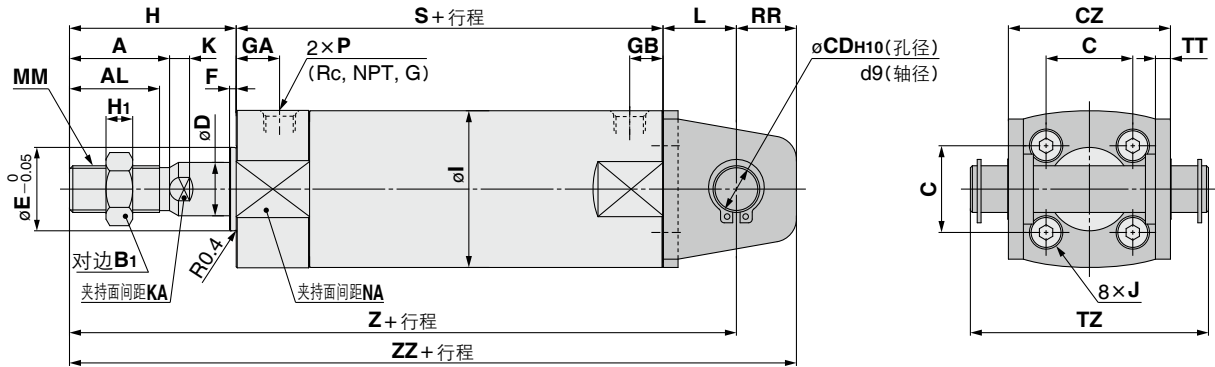
低摩擦型 CG1□Q

磁性开关

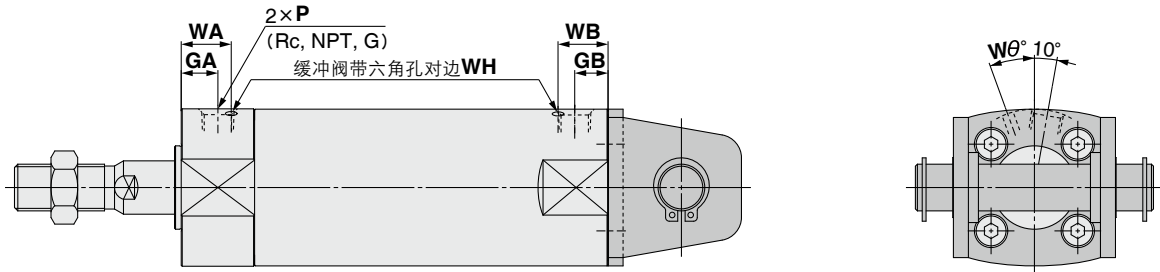
单独订购规格

# CG1 系列

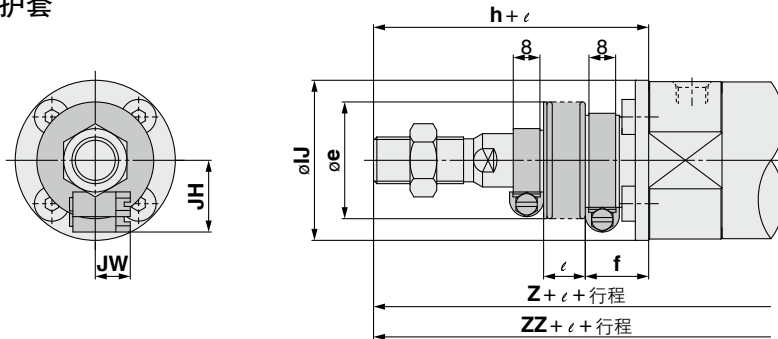
## 耳环型 / CG1DN(φ20~φ63)



### 带气缓冲



### 带防护套



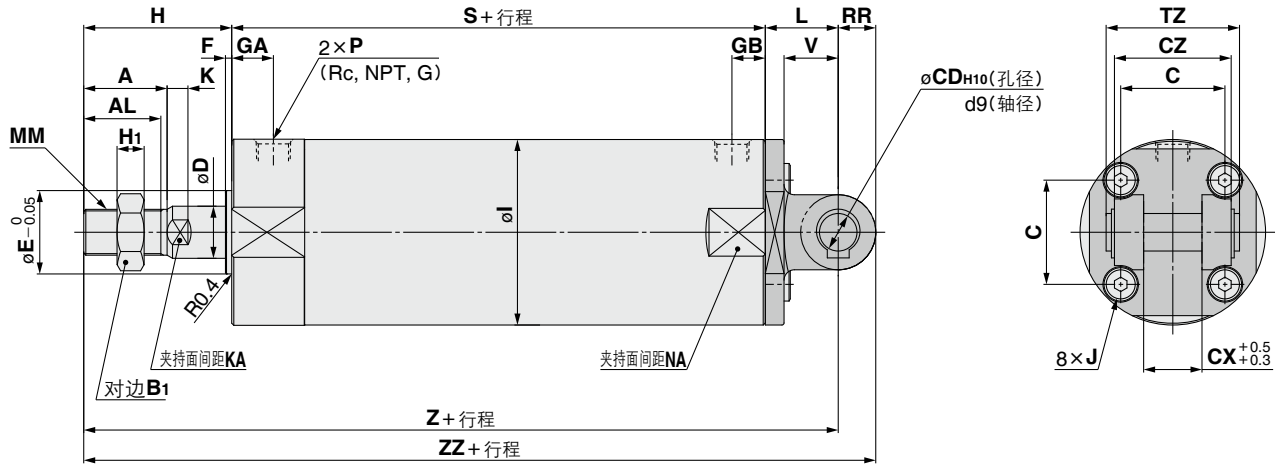
缸径	行程范围		Rc, NPT通口的场合			G通口的场合			A	AL	B1	C	CD	CZ	D	E	F	H	H1	I	J	K	KA	L	MM	NA
	标准	长行程	GA	GB	P	GA	GB	P																		
20	~200	201~1500	12	10(12)	1/8	12	10(12)	M5×0.8	18	15.5	13	14	8	29	8	12	2	35	5	26	M4×0.7	5	6	14	M8×1.25	24
25	~300	301~1500	12	10(12)	1/8	12.5	10(12.5)	M5×0.8	22	19.5	17	16.5	10	33	10	14	2	40	6	31	M5×0.8	5.5	8	16	M10×1.25	29
32	~300	301~1500	12	10(12)	1/8	10.5	10(10.5)	1/8	22	19.5	17	20	12	40	12	18	2	40	6	38	M5×0.8	5.5	10	20	M10×1.25	35.5
40	~300	301~1500	13	10(13)	1/8	13	10(10)	1/8	30	27	19	26	14	49	16	25	2	50	8	47	M6×1	6	14	22	M14×1.5	44
50	~300	301~1500	14	12(14)	1/4	14	12(14)	1/4	35	32	27	32	16	60	20	30	2	58	11	58	M8×1.25	7	18	25	M18×1.5	55
63	~300	301~1500	14	12(14)	1/4	14	12(14)	1/4	35	32	27	38	18	74	20	32	2	58	11	72	M10×1.5	7	18	30	M18×1.5	69

缸径	行程范围		Rc, NPT通口的场合			G通口的场合			A	AL	B1	C	CD	CZ	D	E	F	H	H1	I	J	K	KA	L	MM	NA
	标准	长行程	GA	GB	P	GA	GB	P																		
20	~200	201~1500	12	10(12)	1/8	12	10(12)	M5×0.8	18	15.5	13	14	8	29	8	12	2	35	5	26	M4×0.7	5	6	14	M8×1.25	24
25	~300	301~1500	12	10(12)	1/8	12.5	10(12.5)	M5×0.8	22	19.5	17	16.5	10	33	10	14	2	40	6	31	M5×0.8	5.5	8	16	M10×1.25	29
32	~300	301~1500	12	10(12)	1/8	10.5	10(10.5)	1/8	22	19.5	17	20	12	40	12	18	2	40	6	38	M5×0.8	5.5	10	20	M10×1.25	35.5
40	~300	301~1500	13	10(13)	1/8	13	10(10)	1/8	30	27	19	26	14	49	16	25	2	50	8	47	M6×1	6	14	22	M14×1.5	44
50	~300	301~1500	14	12(14)	1/4	14	12(14)	1/4	35	32	27	32	16	60	20	30	2	58	11	58	M8×1.25	7	18	25	M18×1.5	55
63	~300	301~1500	14	12(14)	1/4	14	12(14)	1/4	35	32	27	38	18	74	20	32	2	58	11	72	M10×1.5	7	18	30	M18×1.5	69

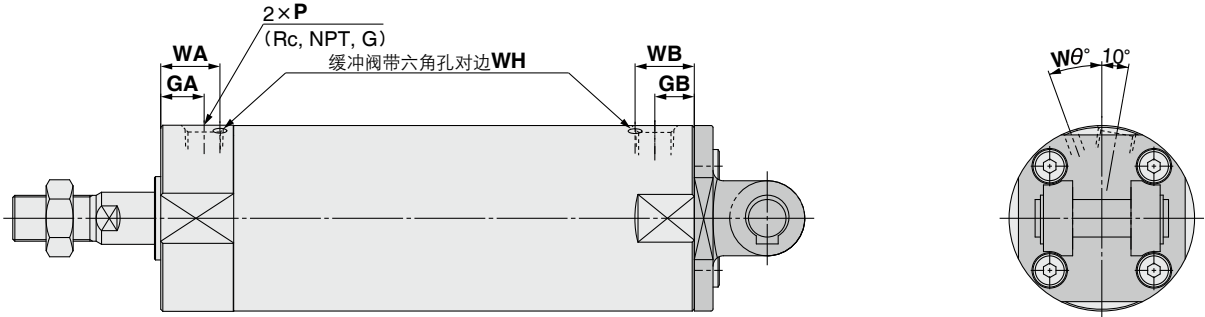
※关于杆端内螺纹的详细情况，请参考基本型。  
注) ( ) 内尺寸为长行程的场合。

※带防护套的最小行程为20mm。

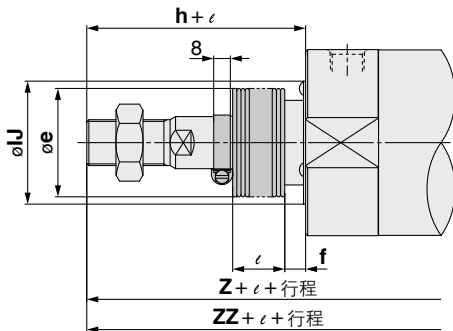
耳环型 / **CG1DN**( $\phi 80, \phi 100$ )



带气缓冲



带防护套



缸径	行程范围		Rc, NPT通口的场合			G通口的场合			A	AL	B <sub>1</sub>	C	CD	CX	CZ	D	E	F	H	H <sub>1</sub>	I	J	K	KA	L	MM	NA
	标准	长行程	GA	GB	P	GA	GB	P																			
80	~300	301~1500	20	16(20)	3/8	17.5	16(17.5)	3/8	40	37	32	50	18	28	56	25	40	3	71	13	89	M10×1.5	10	22	35	M22×1.5	86
100	~300	301~1500	20	16(20)	1/2	17.5	16(17.5)	1/2	40	37	41	60	22	32	64	30	50	3	71	16	110	M12×1.75	10	26	43	M26×1.5	106

缸径	RR	S	TZ	V	Z	ZZ	适用销型号	带气缓冲			带防护套												
								GA	GB	P	WA	WB	Wθ	WH	缸径	e	f	h	lJ	l	Z	ZZ	
80	18	108(122)	64	26	214(228)	232(246)	IY-G08	20	16(20)	3/8	24	20(24)	20°	4	80	52	10	80	59	1/4	行程	223(237)	241(255)
100	22	108(122)	72	32	222(236)	244(258)	IY-G10	20	16(20)	1/2	24	20(24)	20°	4	100	62	7	80	71	行程	231(245)	253(267)	

※关于杆端内螺纹的详细信息, 请参考基本型。  
注) ( ) 内尺寸为长行程的场合。

※带防护套的最小行程为20mm。

单杆双作用 **CG1**

标准型 双杆双作用 **CG1W**

单作用·弹簧压回/压出 **CG1**

单杆双作用 **CG1K**

杆不回转型 双杆双作用 **CG1KW**

直接安装型 单杆双作用 **CG1R**

直接安装·杆不回转型 **CG1KR**

带端锁气缸 **CBG1**

低摩擦型 **CG1□Q**

磁性开关

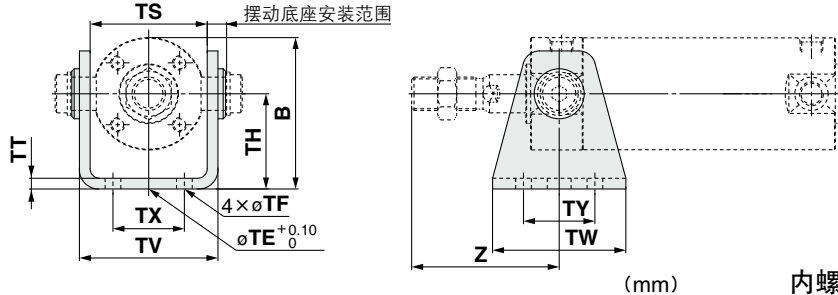
单独订购规格



# CG1 系列

## 摆动底座安装状态 [( )内尺寸为长行程の場合]

### 杆侧耳轴型(U)·摆动底座



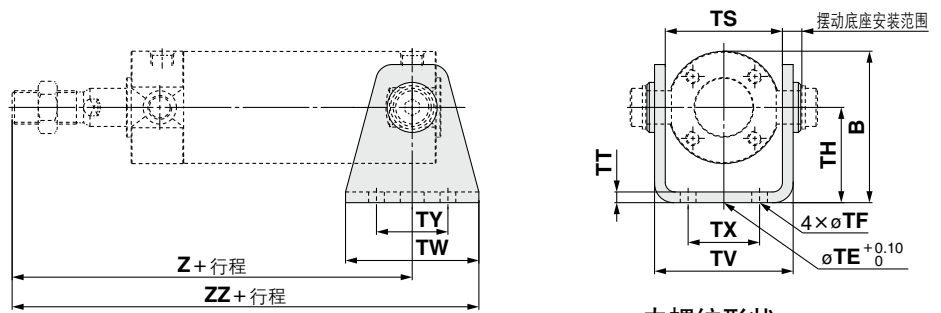
#### 外螺纹形状

缸径	B	TE	TF	TH	TS	TT	TV	TW	TX	TY	Z
20	38	10	5.5	25	28	3.2	35.8	42	16	28	46
25	45.5	10	5.5	30	33	3.2	39.8	42	20	28	51
32	54	10	6.6	35	40	4.5	49.4	48	22	28	51
40	63.5	10	6.6	40	49	4.5	58.4	56	30	30	62
50	79	20	9	50	60	6	72.4	64	36	36	71
63	96	20	11	60	74	8	90.4	74	46	46	71

#### 内螺纹形状 (mm)

缸径	Z
20	24
25	25
32	25
40	27
50	29
63	29

### 无杆侧耳轴型(T)·摆动底座



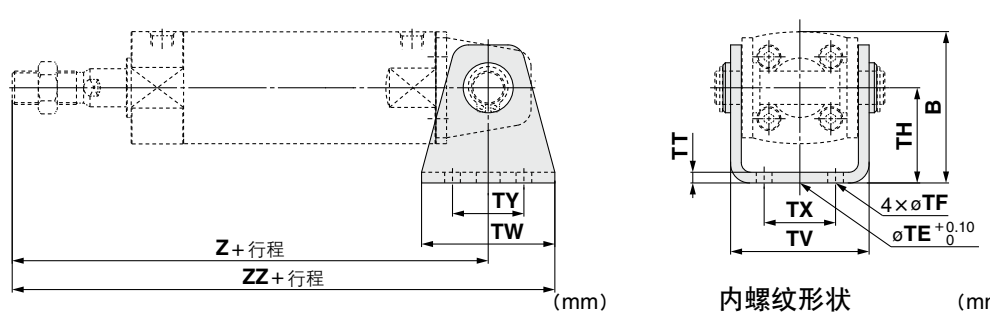
#### 外螺纹形状

缸径	B	TE	TF	TH	TS	TT	TV	TW	TX	TY	Z	ZZ
20	38	10	5.5	25	28	3.2	35.8	42	16	28	93(101)	114(122)
25	45.5	10	5.5	30	33	3.2	39.8	42	20	28	98(106)	119(127)
32	54	10	6.6	35	40	4.5	49.4	48	22	28	101(108)	125(132)
40	63.5	10	6.6	40	49	4.5	58.4	56	30	30	118(125)	146(153)
50	79	20	9	50	60	6	72.4	64	36	36	136(147)	168(179)
63	96	20	11	60	74	8	90.4	74	46	46	136(147)	173(184)

#### 内螺纹形状 (mm)

缸径	Z	ZZ
20	71( 79)	92(100)
25	72( 80)	93(101)
32	75( 82)	99(106)
40	83( 90)	111(118)
50	94(105)	126(137)
63	94(105)	131(142)

### 耳环型(D)·摆动底座 ø20~ø63の場合



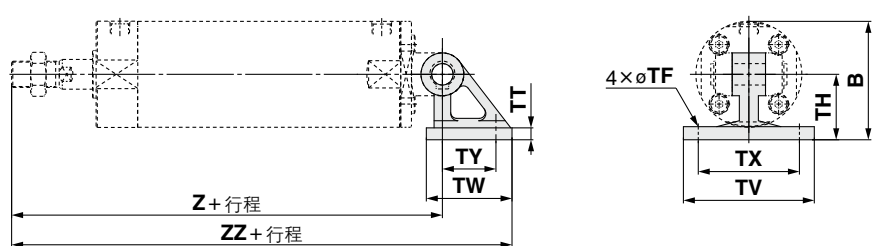
#### 外螺纹形状

缸径	B	TE	TF	TH	TT	TV	TW	TX	TY	Z	ZZ
20	38	10	5.5	25	3.2	35.8	42	16	28	118(126)	139(147)
25	45.5	10	5.5	30	3.2	39.8	42	20	28	125(133)	146(154)
32	54	10	6.6	35	4.5	49.4	48	22	28	131(139)	155(163)
40	63.5	10	6.6	40	4.5	58.4	56	30	30	150(159)	178(187)
50	79	20	9	50	6	72.4	64	36	36	173(185)	205(217)
63	96	20	11	60	8	90.4	74	46	46	178(190)	215(227)

#### 内螺纹形状 (mm)

缸径	Z	ZZ
20	96(104)	117(125)
25	99(107)	120(128)
32	105(113)	129(137)
40	115(124)	143(152)
50	131(143)	163(175)
63	136(148)	173(185)

### 耳环型(D)·摆动底座 ø80, ø100の場合



#### 外螺纹形状

缸径	B	TF	TH	TT	TV	TW	TX	TY	Z	ZZ
80	99.5	11	55	11	110	72	85	45	214(228)	272.5(286.5)
100	120	13.5	65	12	130	93	100	60	222(236)	298.5(312.5)

#### 内螺纹形状 (mm)

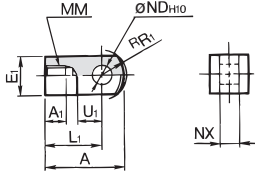
缸径	Z	ZZ
80	162(176)	220.5(234.5)
100	173(187)	249.5(263.5)

# CG1 系列 附件尺寸

## 单肘节接头

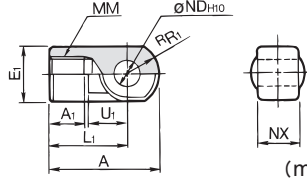
### I-G02, G03

材质：碳钢



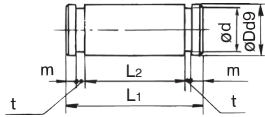
### I-G04, G05, G08, G10

材质：铸铁



型号	适合缸径(mm)	A	A1	E1	L1	MM	R1	U1	NDH10	NX
I-G02	20	34	8.5	□16	25	M8×1.25	10.3	11.5	8 <sup>+0.058</sup> <sub>0</sub>	8 <sup>-0.2</sup> <sub>-0.4</sub>
I-G03	25.32	41	10.5	□20	30	M10×1.25	12.8	14	10 <sup>+0.058</sup> <sub>0</sub>	10 <sup>-0.2</sup> <sub>-0.4</sub>
I-G04	40	42	14	∅22	30	M14×1.5	12	14	10 <sup>+0.058</sup> <sub>0</sub>	18 <sup>-0.3</sup> <sub>-0.5</sub>
I-G05	50.63	56	18	∅28	40	M18×1.5	16	20	14 <sup>+0.070</sup> <sub>0</sub>	22 <sup>-0.3</sup> <sub>-0.5</sub>
I-G08	80	71	21	∅38	50	M22×1.5	21	27	18 <sup>+0.070</sup> <sub>0</sub>	28 <sup>-0.3</sup> <sub>-0.5</sub>
I-G10	100	79	21	∅44	55	M26×1.5	24	31	22 <sup>+0.084</sup> <sub>0</sub>	32 <sup>-0.3</sup> <sub>-0.5</sub>

## 肘节用销

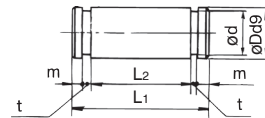


材质：碳钢

型号	适合缸径(mm)	Dd <sub>9</sub>	L1	d	L2	m	t	使用弹性挡圈
IY-G02	20	8 <sup>-0.040</sup> <sub>-0.076</sub>	21	7.6	16.2	1.5	0.9	轴用C型8
IY-G03	25.32	10 <sup>-0.040</sup> <sub>-0.076</sub>	25.6	9.6	20.2	1.55	1.15	轴用C型10
IY-G04	40	10 <sup>-0.040</sup> <sub>-0.076</sub>	41.6	9.6	36.2	1.55	1.15	轴用C型10
IY-G05	50.63	14 <sup>-0.050</sup> <sub>-0.093</sub>	50.6	13.4	44.2	2.05	1.15	轴用C型14
IY-G08	80	18 <sup>-0.050</sup> <sub>-0.093</sub>	64	17	56.2	2.55	1.35	轴用C型18
IY-G10	100	22 <sup>-0.065</sup> <sub>-0.117</sub>	72	21	64.2	2.55	1.35	轴用C型22

※弹性挡圈同包。

## 耳环用销



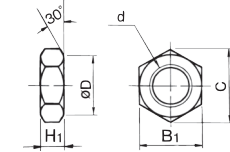
材质：碳钢

型号	适合缸径(mm)	Dd <sub>9</sub>	L1	d	L2	m	t	使用弹性挡圈
CD-G02	20	8 <sup>-0.040</sup> <sub>-0.076</sub>	43.4	7.6	38.6	1.5	0.9	轴用C型8
CD-G25	25	10 <sup>-0.040</sup> <sub>-0.076</sub>	48	9.6	42.6	1.55	1.15	轴用C型10
CD-G03	32	12 <sup>-0.050</sup> <sub>-0.093</sub>	59.4	11.5	54	1.55	1.15	轴用C型12
CD-G04	40	14 <sup>-0.050</sup> <sub>-0.093</sub>	71.4	13.4	65	2.05	1.15	轴用C型14
CD-G05	50	16 <sup>-0.050</sup> <sub>-0.093</sub>	86	15.2	79.6	2.05	1.15	轴用C型16
CD-G06	63	18 <sup>-0.050</sup> <sub>-0.093</sub>	105.4	17	97.8	2.45	1.35	轴用C型18

※弹性挡圈同包。

※∅80, ∅100的耳环用销和肘节用销共通。

## 杆端螺母



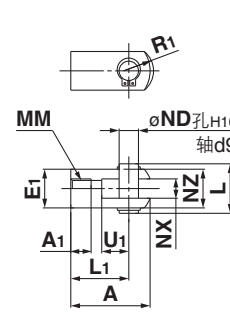
材质：碳钢

型号	适合缸径(mm)	d	H1	B1	C	D
NT-02	20	M8×1.25	5	13	(15)	12.5
NT-03	25.32	M10×1.25	6	17	(19.6)	16.5
NT-G04	40	M14×1.5	8	19	(21.9)	18
NT-05	50.63	M18×1.5	11	27	(31.2)	26
NT-08	80	M22×1.5	13	32	(37.0)	31
NT-10	100	M26×1.5	16	41	(47.3)	39

## 双肘节接头

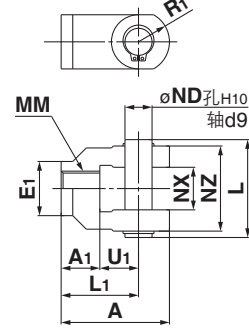
### Y-G02, G03

材质：碳钢



### Y-G04, G05, G08, G10

材质：铸铁



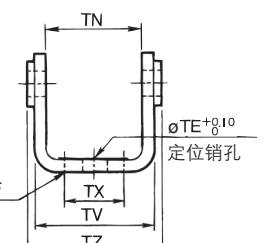
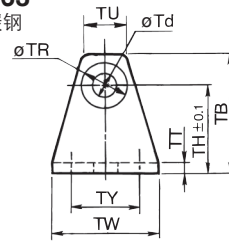
型号	适合缸径(mm)	A	A1	E1	L1	MM	R1	U1	ND	NX	NZ	L	适用销型号
Y-G02	20	34	8.5	□16	25	M8×1.25	10.3	11.5	8	8 <sup>+0.4+0.2</sup>	16	21	IY-G02
Y-G03	25.32	41	10.5	□20	30	M10×1.25	12.8	14	10	10 <sup>+0.4+0.2</sup>	20	25.6	IY-G03
Y-G04	40	42	16	∅22	30	M14×1.5	12	14	10	18 <sup>+0.5+0.3</sup>	36	41.6	IY-G04
Y-G05	50.63	56	20	∅28	40	M18×1.5	16	20	14	22 <sup>+0.5+0.3</sup>	44	50.6	IY-G05
Y-G08	80	71	23	∅38	50	M22×1.5	21	27	18	28 <sup>+0.5+0.3</sup>	56	64	IY-G08
Y-G10	100	79	24	∅44	55	M26×1.5	24	31	22	32 <sup>+0.5+0.3</sup>	64	72	IY-G10

※肘节用销与弹性挡圈同包。

## 摆动底座

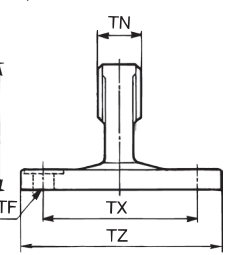
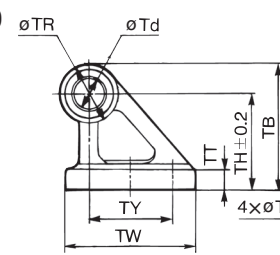
### ∅20~∅63

材质：碳钢



### ∅80, ∅100

材质：铸铁



型号	适合缸径(mm)	TB	Td	TE	TF	TH	TN	TR	TT
CG-020-24A	20	36	8	10	5.5	25	(29.3)	13	3.2
CG-025-24A	25	43	10	10	5.5	30	(33.1)	15	3.2
CG-032-24A	32	50	12	10	6.6	35	(40.4)	17	4.5
CG-040-24A	40	58	14	10	6.6	40	(49.2)	21	4.5
CG-050-24A	50	70	16	20	9	50	(60.4)	24	6
CG-063-24A	63	82	18	20	11	60	(74.6)	26	8
CG-080-24A	80	73	18	-	11	55	28 <sup>±0.05</sup> <sub>-0.093</sub>	36	11
CG-100-24A	100	90	22	-	13.5	65	32 <sup>±0.05</sup> <sub>-0.093</sub>	50	12

型号	适合缸径(mm)	TU	TV	TW	TX	TY	TZ	使用销外径
CG-020-24A	20	(18.1)	(35.8)	42	16	28	38.3	8d <sub>s</sub> <sup>-0.040</sup> <sub>-0.076</sub>
CG-025-24A	25	(20.7)	(39.8)	42	20	28	42.1	10d <sub>s</sub> <sup>-0.040</sup> <sub>-0.076</sub>
CG-032-24A	32	(23.6)	(49.4)	48	22	28	53.8	12d <sub>s</sub> <sup>-0.050</sup> <sub>-0.093</sub>
CG-040-24A	40	(27.3)	(58.4)	56	30	30	64.6	14d <sub>s</sub> <sup>-0.050</sup> <sub>-0.093</sub>
CG-050-24A	50	(29.7)	(72.4)	64	36	36	79.2	16d <sub>s</sub> <sup>-0.050</sup> <sub>-0.093</sub>
CG-063-24A	63	(34.3)	(90.4)	74	46	46	97.2	18d <sub>s</sub> <sup>-0.050</sup> <sub>-0.093</sub>
CG-080-24A	80	-	-	72	85	45	110	18d <sub>s</sub> <sup>-0.050</sup> <sub>-0.093</sub>
CG-100-24A	100	-	-	93	100	60	130	22d <sub>s</sub> <sup>-0.065</sup> <sub>-0.117</sub>

单杆双作用 CG1  
标准型 双杆双作用 CG1W  
单作用·弹簧压回/压出 CG1  
单杆双作用 CG1K  
杆不回转型 双杆双作用 CG1KW  
直接安装型 单杆双作用 CG1R  
直接安装·杆不回转型 CG1KR  
带端锁气缸 CBG1  
低摩擦型 CG1□Q  
磁性开关  
单独订购规格

# CG1 系列

## 安装件、杆端安装件、螺母材质：不锈钢

### 零部件型号

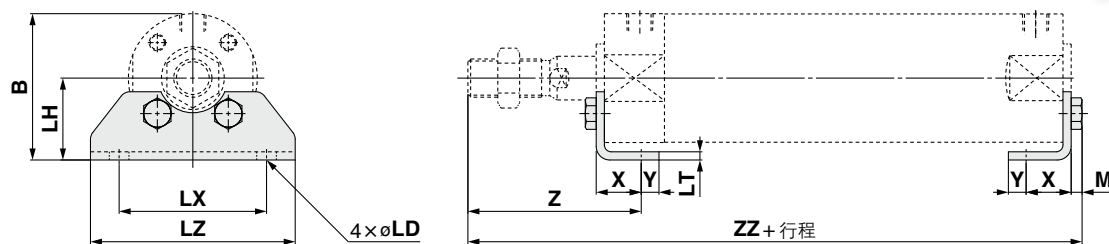
缸径 (mm)	轴向脚座型※1	单肘节 接头	双肘节 接头※1	杆端螺母
20	—	I-G02SUS	Y-G02SUS	NT-02SUS
25	—	I-G03SUS	Y-G03SUS	NT-03SUS
32	CG-L032SUS			
40	CG-L040SUS	I-G04SUS	Y-G04SUS	NT-G04SUS
50	CG-L050SUS	I-G05SUS	Y-G05SUS	NT-05SUS
63	CG-L063SUS			
80	CG-L080SUS	I-G08SUS	Y-G08SUS	NT-08SUS
100	CG-L100SUS	I-G10SUS	Y-G10SUS	NT-10SUS

※1 肘节用销和弹性挡圈同包。可单独订购。关于双耳环用销、双肘节用销的材质不锈钢的详情请参照XC27。附件请与气缸分别订购。

## 外形尺寸图

单肘节接头、双肘节接头、安装螺母、杆端螺母与标准型相同。

### 轴向脚座型



缸径	B	LD	LH	LT	LX	LZ	M	X	Y	Z	ZZ
32	44	7.2	[25]	[3]	[44]	60	[3.5]	[16]	6	[53]	[117.5(125.5)]
40	53.5	7.2	[30]	[3]	[54]	75	[4]	[16.5]	6.5	[63.5]	[135(144)]
50	69	[10]	[40]	4	[66]	90	5.5	21.5	11.5	[75.5]	[157.5(169.5)]
63	81	[12]	[45]	4	[82]	110	7	21.5	11.5	[75.5]	159(171)
80	99.5	12	[55]	4	[100]	130	7	28	17	[95]	190(204)
100	125	[14]	[70]	[6]	[120]	160	8	[30]	15	[95]	193(207)

※1 [ ]内与标准型相同。( )内尺寸为长行程の場合。

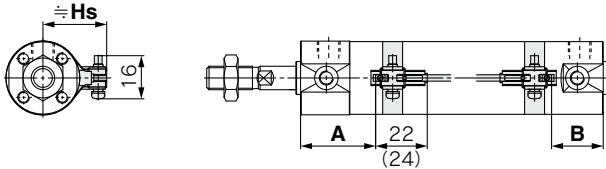
※2 安装螺钉4个同包

# CG1 系列 磁性开关的安装

## 适合磁性开关安装位置(行程末端检测时)以及安装高度

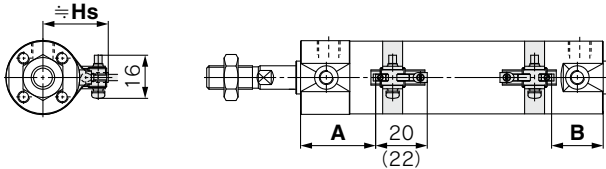
### 无触点磁性开关

**D-M9□, M9□W型 / D-M9□A型**  
ø20~ø63



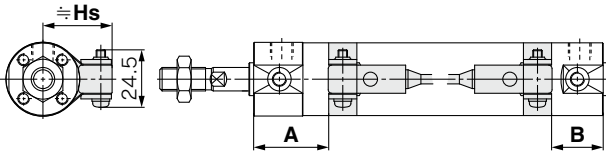
( )内数值表示D-M9□A型的场合。  
A, B尺寸为到磁性开关顶部的尺寸。

**D-M9□V, M9□WV型 / D-M9□AV型**  
ø20~ø63

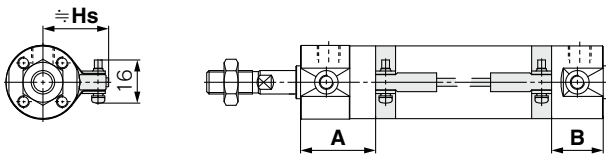


( )内数值表示D-M9□AV型的场合。  
A, B尺寸为到磁性开关顶部的尺寸。

**D-G5, K5, G5□W, G5BA型**  
**D-K59W型, D-G59F型, D-G5NT型**  
ø20~ø100

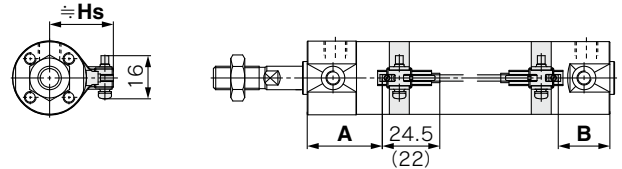


**D-H7□, H7□W型**  
**D-H7NF, H7BA型, D-H7C型**  
ø20~ø63



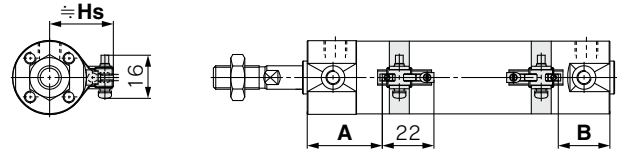
### 有触点磁性开关

**D-A9□型**  
ø20~ø63



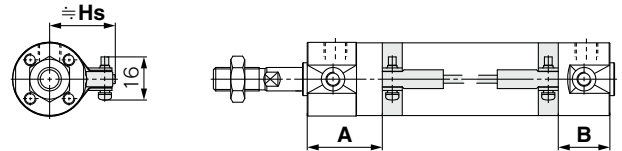
( )内数值表示D-A96型的场合。  
A, B尺寸为到磁性开关顶部的尺寸。

**D-A9□V型**  
ø20~ø63

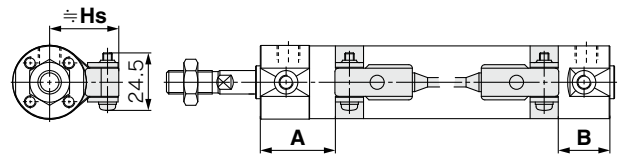


A, B尺寸为到磁性开关顶部的尺寸。

**D-C7, C8型 / D-C73C, C80C型**  
ø20~ø63



**D-B5, B6, B59W型**  
ø20~ø100



### 磁性开关安装高度

(mm)

磁性开关型号 缸径	D-M9□(V) D-M9□W(V) D-M9□A(V) D-A9□(V)	D-H7□ D-H7□W D-H7NF D-H7BA D-C7/C8	D-C73C D-C80C	D-G5/K5 D-G5□W D-K59W D-B5/B6 D-B59W	D-G5NT D-G59F D-H7C D-G5BA
	Hs	Hs	Hs	Hs	Hs
20	26.5	27	27	27.5	27.5
25	29	29.5	29.5	30	30
32	32.5	33	33	33.5	33.5
40	37	37.5	37.5	38	38
50	42.5	43	43	43.5	43.5
63	49.5	50	50	50.5	50.5
80	—	—	—	59	59
100	—	—	—	69.5	69.5

# CG1 系列

## 适合磁性开关安装位置(行程末端检测时)

单作用、直接安装型(CG1R, CG1KR)及带端锁除外

(mm)

缸径	D-M9□ D-M9□V D-M9□W D-M9□WV D-M9□A D-M9□AV		D-A9□ D-A9□V		D-H7□W D-H7NF D-H7BA D-H7□ D-H7C		D-C7□ D-C80 D-C73C D-C80C		D-G5□/K59 D-G5□W/K59W D-G59F D-G5NT D-G5BA		D-B5□ D-B64		D-B59W	
	A	B	A	B	A	B	A	B	A	B	A	B	A	B
20	33	24 (32)	29	20 (28)	28.5	19.5 (27.5)	29.5	20.5 (28.5)	25	16 (24)	23.5	14.5 (22.5)	26.5	17.5 (25.5)
25	32.5	24.5 (32.5)	28.5	20.5 (28.5)	28	20 (28)	29	21 (29)	24.5	16.5 (24.5)	23	15 (23)	26	18 (26)
32	34	25 (33)	30	21 (29)	29.5	20.5 (28.5)	30.5	21.5 (29.5)	26	17 (25)	24.5	15.5 (23.5)	27.5	18.5 (26.5)
40	39	27 (36)	35	23 (32)	34.5	22.5 (31.5)	35.5	23.5 (32.5)	31	19 (28)	29.5	17.5 (26.5)	32.5	20.5 (29.5)
50	46	32 (44)	42	28 (40)	41.5	27.5 (39.5)	42.5	28.5 (40.5)	38	24 (36)	36.5	22.5 (34.5)	39.5	25.5 (37.5)
63	44.5	33.5 (45.5)	40.5	29.5 (41.5)	40	29 (41)	41	30 (42)	36.5	25.5 (37.5)	35	24 (36)	38	27 (39)
80	-	-	-	-	-	-	-	-	49.5	30.5 (44.5)	48	29 (43)	51	32 (46)
100	-	-	-	-	-	-	-	-	48.5	31.5 (45.5)	47	30 (44)	50	33 (47)

注1) ( )内数值为长行程时的设定位置。

注2) 实际设定时, 请确定磁性开关的动作状态之后再进行调整。

## 单作用·弹簧压回型(S)

磁性开关型号	缸径	A尺寸				B
		~50st	51~100st	101~125st	126~200st	
D-M9□(V) D-M9□W(V) D-M9□A(V)	20	58	83	108	-	24
	25	57.5	82.5	107.5	132.5	24.5
	32	59	84	109	134	25
	40	64	89	114	139	27
D-A9□(V)	20	54	79	104	-	20
	25	53.5	78.5	103.5	128.5	20.5
	32	55	80	105	130	21
	40	60	85	110	135	23
D-H7□ D-H7□W D-H7C D-H7BA D-H7NF	20	53.5	78.5	103.5	-	19.5
	25	53	78	103	128	20
	32	54.5	79.5	109.5	129.5	20.5
	40	59.5	84.5	109.5	134.5	22.5
D-C7□ D-C80 D-C73C D-C80C	20	54.5	79.5	104.5	-	20.5
	25	54	79	104	129	21
	32	55.5	80.5	105.5	130.5	21.5
	40	60.5	85.5	110.5	135.5	23.5
D-G5NT D-G59F	20	50	75	100	-	16
	25	49.5	74.5	99.5	124.5	16.5
	32	51	76	101	126	17
	40	56	81	106	131	19
D-B5□ D-B64	20	48.5	73.5	98.5	-	14.5
	25	48	73	98	123	15
	32	49.5	74.5	99.5	124.5	15.5
	40	54.5	79.5	104.5	129.5	17.5
D-B59W	20	51.5	76.5	101.5	-	17.5
	25	51	76	101	126	18
	32	52.5	77.5	102.5	127.5	18.5
	40	57.5	82.5	107.5	132.5	20.5

注) 实际设定时, 请确定磁性开关的动作状态之后再进行调整。

适合磁性开关安装位置(行程末端检测时)

单作用·弹簧压出型(T)

(mm)

磁性开关型号	缸径	A	B尺寸			
			~50st	51~100st	101~125st	126~200st
D-M9□(V) D-M9□W(V) D-M9□A(V)	20	33	49	74	99	—
	25	32.5	49.5	74.5	99.5	124.5
	32	34	50	75	100	125
D-A9□(V)	40	39	52	77	102	127
	20	29	45	70	95	—
	25	28.5	45.5	70.5	95.5	120.5
D-H7□ D-H7□W D-H7C D-H7BA D-H7NF	32	30	46	71	96	121
	40	35	48	73	98	123
	20	28.5	44.5	69.5	94.5	—
D-C7□ D-C80 D-C73C D-C80C	25	28	45	70	95	120
	32	29.5	45.5	70.5	95.5	120.5
	40	34.5	47.5	72.5	97.5	122.5
D-G5NT D-G59F	20	29.5	45.5	70.5	95.5	—
	25	29	46	71	96	121
	32	30.5	46.5	71.5	96.5	121.5
D-B5□ D-B64	40	35.5	48.5	73.5	98.5	123.5
	20	25	41	66	91	—
	25	24.5	41.5	66.5	91.5	116.5
D-B59W	32	26	42	67	92	117
	40	31	44	69	94	119
	20	23.5	39.5	64.5	89.5	—
D-B59W	25	23	40	65	90	115
	32	24.5	40.5	65.5	90.5	115.5
	40	29.5	42.5	67.5	92.5	117.5
D-B59W	20	26.5	42.5	67.5	92.5	—
	25	26	43	68	93	118
	32	27.5	43.5	68.5	93.5	118.5
D-B59W	40	32.5	45.5	70.5	95.5	120.5

注) 实际设定时, 请确定磁性开关的动作状态之后再进行调整。

直接安装型(CG1R, CG1KR)

(mm)

缸径	磁性开关型号		D-A9□ D-A9□V		D-H7□W D-H7NF D-H7BA D-H7□ D-H7C		D-C7□ D-C80 D-C73C D-C80C		D-G59F D-G5NT		D-B5□ D-B64		D-B59W	
	A	B	A	B	A	B	A	B	A	B	A	B	A	B
20	12	24	8	20	7.5	19.5	8.5	20.5	4	16	2.5	14.5	5.5	17.5
25	11.5	24.5	7.5	20.5	7	20	8	21	3.5	16.5	2	15	5	18
32	13	25	9	21	8.5	20.5	9.5	21.5	5	17	3.5	15.5	6.5	18.5
40	18	27	14	23	13.5	22.5	14.5	23.5	10	19	8.5	17.5	11.5	20.5
50	20	32	16	28	15.5	27.5	16.5	28.5	12	24	10.5	22.5	13.5	25.5
63	18.5	33.5	14.5	29.5	14	29	15	30	10.5	25.5	9	24	12	27

注) 实际设定时, 请确定磁性开关的动作状态之后再进行调整。

单杆双作用 CG1

双杆双作用 CG1W

标准型

单作用·弹簧压回/压出 CG1

单杆双作用 CG1K

杆不回转型

双杆双作用 CG1KW

直接安装型

单杆双作用 CG1R

直接安装·杆不回转型

CG1KR

带端锁气缸

CBG1

低摩擦型

CG1□Q

磁性开关

单独订购规格

# CG1 系列

## 适合磁性开关安装位置(行程末端检测时)

### 带端锁(CB G1)

(mm)

磁性开关 型号	缸径	锁定 位置	D-M9□ D-M9□V D-M9□W D-M9□WV D-M9□A D-M9□AV		D-A9□ D-A9□V		D-H7□ D-H7C D-H7□W D-H7BA D-H7NF		D-G5□W D-K59W D-G59F D-G5 D-K5 D-G5NT D-G5BA		D-C7 D-C8 D-C73C D-C80C		D-B5 D-B6		D-B59W	
			A	B	A	B	A	B	A	B	A	B	A	B	A	B
20	无杆侧		33	36	29	32	28.5	31.5	25	28	29.5	32.5	23.5	26.5	26.5	29.5
	杆侧		44	24 (32)	40	20 (28)	39.5	19.5 (27.5)	36	16 (24)	40.5	20.5 (28.5)	34.5	14.5 (22.5)	37.5	17.5 (25.5)
	两侧		44	36	40	32	39.5	31.5	36	28	40.5	32.5	34.5	26.5	37.5	29.5
25	无杆侧		33	36	29	32	28.5	31.5	25	28	29.5	32.5	23.5	26.5	26.5	29.5
	杆侧		44	24 (32)	40	20 (28)	39.5	19.5 (27.5)	36	16 (24)	40.5	20.5 (28.5)	34.5	14.5 (22.5)	37.5	17.5 (25.5)
	两侧		44	36	40	32	39.5	31.5	36	28	40.5	32.5	34.5	26.5	37.5	29.5
32	无杆侧		34	35	30	31	29.5	30.5	26	27	30.5	31.5	24.5	25.5	27.5	28.5
	杆侧		44	25 (33)	40	21 (29)	39.5	20.5 (28.5)	36	17 (25)	40.5	21.5 (29.5)	34.5	15.5 (23.5)	37.5	18.5 (26.5)
	两侧		44	35	40	31	39.5	30.5	36	27	40.5	31.5	34.5	25.5	37.5	28.5
40	无杆侧		39	41	35	37	34.5	36.5	31	33	35.5	37.5	29.5	31.5	32	34.5
	杆侧		48	27 (36)	44	23 (32)	43.5	22.5 (31.5)	40	19 (28)	44.5	23.5 (32.5)	38.5	17.5 (26.5)	41	20.5 (29.5)
	两侧		48	41	44	37	43.5	36.5	40	33	44.5	37.5	38.5	31.5	41	34.5
50	无杆侧		46	49	42	45	41.5	44.5	38	41	42.5	45.5	36.5	39.5	39.5	42.5
	杆侧		58	32 (44)	54	28 (40)	53.5	27.5 (39.5)	50	24 (36)	54.5	28.5 (40.5)	48.5	22.5 (34.5)	51.5	25.5 (37.5)
	两侧		58	49	54	45	53.5	44.5	50	41	54.5	45.5	48.5	39.5	51.5	42.5
63	无杆侧		46	49	42	45	41.5	44.5	38	41	42.5	45.5	36.5	39.5	39.5	42.5
	杆侧		58	32 (44)	54	28 (40)	53.5	27.5 (39.5)	50	24 (36)	54.5	28.5 (40.5)	48.5	22.5 (34.5)	51.5	25.5 (37.5)
	两侧		58	49	54	45	53.5	44.5	50	41	54.5	45.5	48.5	39.5	51.5	42.5
80	无杆侧								48	54			46.5	52.5	49.5	55.5
	杆侧		-	-	-	-	-	-	64	32 (46)	-	-	62.5	30.5 (44.5)	65.5	33.5 (47.5)
	两侧								64	54			62.5	52.5	65.5	55.5
100	无杆侧								48	54			46.5	52.5	49.5	55.5
	杆侧		-	-	-	-	-	-	64	32 (46)	-	-	62.5	30.5 (44.5)	65.5	33.5 (47.5)
	两侧								64	54			62.5	52.5	65.5	55.5

注1) ( )内数值为长行程时的设定位置。

注2) 实际设定时请确认磁性开关的动作状态后再作调整。

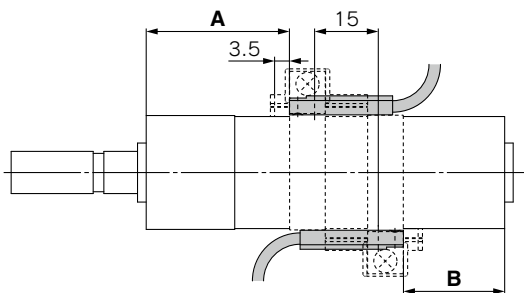
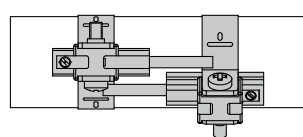
磁性开关可安装的最小行程

n : 磁性开关数目 (mm)

磁性开关型号	磁性开关安装数				
	1个	2个		n个	
		异面安装	同一面	异面安装	同一面
<b>D-M9□</b>	5	15 <sup>注1)</sup>	40 <sup>注1)</sup>	$20 + 35 \frac{(n-2)}{2}$ (n=2, 4, 6...) <sup>注3)</sup>	$55 + 35(n-2)$ (n=2, 3, 4, 5...)
<b>D-M9□W</b>	10	15 <sup>注1)</sup>	40 <sup>注1)</sup>	$20 + 35 \frac{(n-2)}{2}$ (n=2, 4, 6...) <sup>注3)</sup>	$55 + 35(n-2)$ (n=2, 3, 4, 5...)
<b>D-M9□A</b>	10	25	40 <sup>注1)</sup>	$25 + 35 \frac{(n-2)}{2}$ (n=2, 4, 6...) <sup>注3)</sup>	$60 + 35(n-2)$ (n=2, 3, 4, 5...)
<b>D-A9□</b>	5	15	30 <sup>注1)</sup>	$15 + 35 \frac{(n-2)}{2}$ (n=2, 4, 6...) <sup>注3)</sup>	$50 + 35(n-2)$ (n=2, 3, 4, 5...)
<b>D-M9□V</b>	5	20	35	$20 + 35 \frac{(n-2)}{2}$ (n=2, 4, 6...) <sup>注3)</sup>	$35 + 35(n-2)$ (n=2, 3, 4, 5...)
<b>D-A9□V</b>	5	15	25	$15 + 35 \frac{(n-2)}{2}$ (n=2, 4, 6...) <sup>注3)</sup>	$25 + 35(n-2)$ (n=2, 3, 4, 5...)
<b>D-M9□WV</b> <b>D-M9□AV</b>	10	20	35	$20 + 35 \frac{(n-2)}{2}$ (n=2, 4, 6...) <sup>注3)</sup>	$35 + 35(n-2)$ (n=2, 3, 4, 5...)
<b>D-C7□</b> <b>D-C80</b>	5	15	50	$15 + 45 \frac{(n-2)}{2}$ (n=2, 4, 6...) <sup>注3)</sup>	$50 + 45(n-2)$ (n=2, 3, 4, 5...)
<b>D-H7□</b> <b>D-H7□W</b> <b>D-H7BA</b> <b>D-H7NF</b>	10	15	60	$15 + 45 \frac{(n-2)}{2}$ (n=2, 4, 6...) <sup>注3)</sup>	$60 + 45(n-2)$ (n=2, 3, 4, 5...)
<b>D-H7C</b> <b>D-C73C</b> <b>D-C80C</b>	5	15	65	$15 + 50 \frac{(n-2)}{2}$ (n=2, 4, 6...) <sup>注3)</sup>	$65 + 50(n-2)$ (n=2, 3, 4, 5...)
<b>D-G5□</b> <b>D-K59□</b> <b>D-B5□</b> <b>D-B64</b>	5	15	75	$15 + 50 \frac{(n-2)}{2}$ (n=2, 4, 6...) <sup>注3)</sup>	$75 + 55(n-2)$ (n=2, 3, 4, 5...)
<b>D-B59W</b>	10	20	75	$20 + 50 \frac{(n-2)}{2}$ (n=2, 4, 6...) <sup>注3)</sup>	$75 + 55(n-2)$ (n=2, 3, 4, 5...)

注1) 磁性开关安装方法

注3) n为奇数时, 请用n+1的偶数来计算。

磁性开关型号	带2个磁性开关	
	异面安装 <sup>注1)</sup>	同一面 <sup>注1)</sup>
	 <p>由开关保持座的端面向内侧移动3.5mm的位置为适合安装位置</p>	 <p>磁性开关主体和导线互不干涉的方向(缸筒圆周方向外侧)安装。</p>
<b>D-M9□</b> <b>D-M9□W</b>	不足20行程 <sup>注2)</sup>	不足55行程 <sup>注2)</sup>
<b>D-M9□A</b>	不足20行程 <sup>注2)</sup>	不足60行程 <sup>注2)</sup>
<b>D-A9□</b>	—	不足50行程 <sup>注2)</sup>

注2) 是注1磁性开关安装方法之外, 可以安装磁性开关的最小行程。

单杆双作用 **CG1**

双杆双作用 **CG1W**

单作用·弹簧压回/压出 **CG1**

单杆双作用 **CG1K**

杆不回转型 **CG1KW**

直接安装型 **CG1R**

直接安装·杆不回转型 **CG1KR**

带端锁气缸 **CBG1**

低摩擦型 **CG1□Q**

磁性开关

单独订购规格



# CG1 系列

## 磁性开关安装件 / 零部件型号

磁性开关型号	缸径(mm)							
	20	25	32	40	50	63	80	100
D-M9□(V) D-M9□W(V) D-A9□(V)	BMA3-020 (a, b, c, d 为一组)	BMA3-025 (a, b, c, d 为一组)	BMA3-032 (a, b, c, d 为一组)	BMA3-040 (a, b, c, d 为一组)	BMA3-050 (a, b, c, d 为一组)	BMA3-063 (a, b, c, d 为一组)	—	—
D-M9□A(V) <sup>注2)</sup>	BMA3-020S (b, c, d, e 为一组)	BMA3-025S (b, c, d, e 为一组)	BMA3-032S (b, c, d, e 为一组)	BMA3-040S (b, c, d, e 为一组)	BMA3-050S (b, c, d, e 为一组)	BMA3-063S (b, c, d, e 为一组)	—	—
<p>开关托架(树脂) a 透明(尼龙)<sup>注1)</sup> e 白色(PBT)</p> <p>磁性开关</p> <p>b 开关保持座</p> <p>c 磁性开关安装带</p> <p>d 磁性开关安装螺钉</p> <p>※安装带(C)的凸部作为内侧(和缸筒接触的一侧)安装。</p>								
D-H7□ D-H7□W D-H7NF D-C7□/C80 D-C73C/C80C	BMA2-020A (安装带、螺钉为一组)	BMA2-025A (安装带、螺钉为一组)	BMA2-032A (安装带、螺钉为一组)	BMA2-040A (安装带、螺钉为一组)	BMA2-050A (安装带、螺钉为一组)	BMA2-063A (安装带、螺钉为一组)	—	—
D-H7BA	BMA2-020AS (安装带、螺钉为一组)	BMA2-025AS (安装带、螺钉为一组)	BMA2-032AS (安装带、螺钉为一组)	BMA2-040AS (安装带、螺钉为一组)	BMA2-050AS (安装带、螺钉为一组)	BMA2-063AS (安装带、螺钉为一组)	—	—
D-G5□/K59 D-G5□W/K59W D-G5BA/G59F D-G5NT D-B5□/B64 D-B59W	BA-01 (安装带、螺钉为一组)	BA-02 (安装带、螺钉为一组)	BA-32 (安装带、螺钉为一组)	BA-04 (安装带、螺钉为一组)	BA-05 (安装带、螺钉为一组)	BA-06 (安装带、螺钉为一组)	BA-08 (安装带、螺钉为一组)	BA-10 (安装带、螺钉为一组)

注1) 开关托架(尼龙材质)在酒精、三氯甲烷、甲胺、盐酸、硫酸飞溅的情况下,功能会受到影响,不可使用。

关于其他的化学品,请联系本公司确认。

注2) 由于指示灯从开关单元突出,将开关托架置于指示灯上,可能会损坏指示灯。

### 安装带安装件组件型号

组件型号	内容
BMA2-□□□A(S) ※S为不锈钢螺钉	· 磁性开关安装带(c) · 磁性开关安装螺钉(d)
BJ4-1	· 开关托架(白色/PBT)(e) · 开关保持座(b)
BJ5-1	· 开关托架(透明/尼龙)(a) · 开关保持座(b)

### [不锈钢安装螺钉]

备有下述的不锈钢制安装螺钉组件,请根据使用环境选择使用。

(不含磁性开关安装件,请单独订购。)

BBA3: D-B5, B6, G5, K5型适用

注3) BBA3的详细内容,请参见本公司官网产品目录以及《Best Pneumatics》第2册的P.1681。

D-G5BA型磁性开关单体出厂时附有BBA3。

**动作范围**

磁性开关型号	缸径 (mm)							
	20	25	32	40	50	63	80	100
D-M9□(V) D-M9□W(V) D-M9□A(V)	4.5	5.0	4.5	5.5	5.0	5.5	—	—
D-A9□	7	6	8	8	8	9	—	—
D-C7/C80 D-C73C/C80C	8	10	9	10	10	11	—	—
D-B5□/B64	8	10	9	10	10	11	11	11
D-B59W	13	13	14	14	14	17	16	18
D-H7□/H7□W D-H7NF/H7BA	4	4	4.5	5	6	6.5	—	—
D-H7C	7	8.5	9	10	9.5	10.5	—	—
D-G5□/G5□W/G59F D-G5BA/K59/K59W	4	4	4.5	5	6	6.5	6.5	7
D-G5NT	4	4	4.5	5	6	6.5	6.5	7

※含迟滞的大致值，不是保证值。(偏差±30%左右)  
受到环境影响会有较大变化。

**气缸安装件、不同行程 / 磁性开关安装面**

磁性开关种类	基本型·脚座型·法兰型·耳环型			耳轴型		
	1个 (杆盖侧)	2个 (异面安装)	2个 (同面安装)	1个 (杆盖侧)	2个 (异面安装)	2个 (同面安装)
磁性开关安装面	通口面 	通口面 	通口面 			
磁性开关型号						
D-M9□(V) D-M9□W(V) D-M9□A(V) D-A9□	10st以上	15~44st	45st以上	10st以上	15~44st	45st以上
D-C7/C8	10st以上	15~49st	50st以上	10st以上	15~49st	50st以上
D-H7□/H7□W D-H7BA/H7NF	10st以上	15~59st	60st以上	10st以上	15~59st	60st以上
D-H7C/C73C/C80C	10st以上	15~64st	65st以上	10st以上	15~64st	65st以上
D-G5/K5/B5/B6 D-G5□W/K59W/G5BA D-G59F/G5NT	10st以上	15~74st	75st以上	10st以上	15~74st	75st以上
D-B59W	15st以上	20~74st	75st以上	15st以上	20~74st	75st以上

※φ80, φ100不适用耳轴型。  
※磁性开关安装角度根据客户的使用情况调整。

除型号表示方法的适用磁性开关之外，也可安装下述磁性开关。

关于规格的详情，请参照《Best Pneumatics》第2册的P.1575~1701。

磁性开关种类	型号	导线引出(引出方向)	特点	适合缸径
无触点	D-H7A1, H7A2, H7B	直接出线式(横)	—	φ20~φ63
	D-H7NW, H7PW, H7BW		诊断显示(2色显示)	
	D-H7BA		耐水性强型产品(2色显示)	
	D-G5NT		带计时器	φ20~φ100
有触点	D-C73, C76		—	φ20~φ63
	D-C80		无指示灯	
	D-B53		—	φ20~φ100

※无触点磁性开关上也有带导线前置插头。详情请参照《Best Pneumatics》第2册的P.1648, 1649。

※常闭(NC=b触点)无触点磁性开关(D-F9G, F9H型)也适用，详见本公司官网产品目录或《Best Pneumatics》第2册的P.1592-1。

单杆双作用 CG1  
双杆双作用 CG1W  
标准型  
单作用·弹簧压回/压出 CG1  
单杆双作用 CG1K  
杆不回转型  
双杆双作用 CG1KW  
直接安装型  
单杆双作用 CG1R  
直接安装·杆不回转型  
CG1KR  
带端锁气缸  
CBG1  
低摩擦型  
CG1□Q  
磁性开关  
单独订购规格

# CG1 系列 单独订制规格

关于详细尺寸·规格和交货期，请与本公司确认。



显示记号

**-X446**

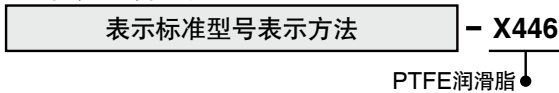
## 1 PTFE润滑脂

对应不适用矿物油的环境。润滑脂使用PTFE润滑脂(氟润滑脂)。

### 适合系列

名称/种类	型号	动作方式	备注
标准型	CG1	单杆双作用	带气缓冲除外

### 型号表示方法



规格：与标准品相同

外形尺寸：与标准品相同

※维护需要润滑脂的场合，可以使用单独的润滑脂包。  
GR-F-005(润滑脂：5g)