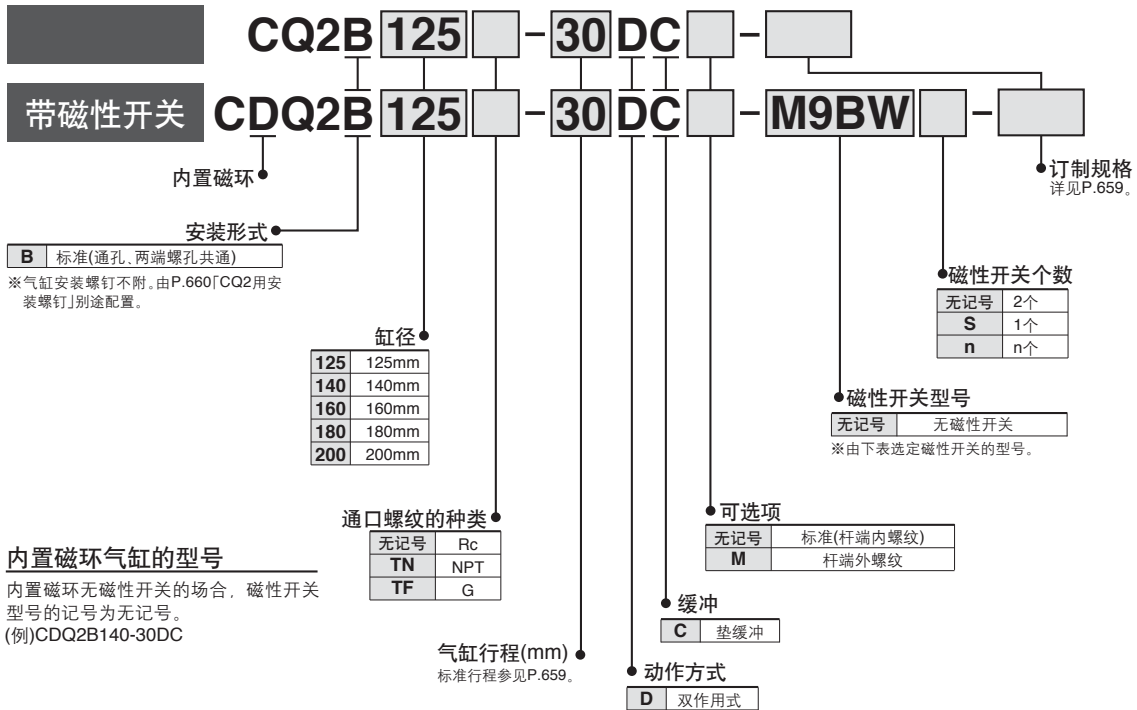


# 大缸径薄型气缸/单杆双作用

# CQ2 系列

Ø125, Ø140, Ø160, Ø180, Ø200

## 型号表示方法



### 内置磁环气缸的型号

内置磁环无磁性开关的场合，磁性开关型号的记号为无记号。  
(例)CDQ2B140-30DC

### 磁性开关的规格(详细规格参见P.1263~1371。)

种类	特殊机能	导线引出方式	指示灯	配线(输出)	负载电压		磁性开关型号				导线长度(m)					导线前置插头	适合负载	
					DC	AC	纵向引出		横向引出		0.5 (无记号)	1 (M)	3 (L)	5 (Z)	无导线 (N)			
							Ø125-Ø160	Ø180, Ø200	Ø125-Ø160	Ø180, Ø200								
无触点磁性开关	—	直接出线式	有	3线(NPN)	24V	5V, 12V	—	M9NV	M9N	●	●	●	○	—	○	IC回路	继电器 PLC	
				3线(PNP)				M9PV	M9P	●	●	●	○	—	○			
		插座式		2线				M9BV	M9B	●	●	●	○	—	○			—
				2线				J79C	—	●	—	●	●	●	—			
	诊断指示(2色指示)	直接出线式	有	3线(NPN)	24V	5V, 12V	—	M9NWV	M9NW	●	●	●	○	—	○	IC回路		
				3线(PNP)				M9P WV	M9PW	●	●	●	○	—	○			
		带诊断输出(2色指示)		2线				M9B WV	M9B W	●	●	●	○	—	○	—		
				3线(NPN)				M9NAV	M9NA	○	○	●	○	—	○			
				3线(PNP)				M9PAV	M9PA	○	○	●	○	—	○			
				2线				M9BAV	M9BA	○	○	●	○	—	○			
4线	—	F79F	—	●	—	●	○	—	○	IC回路								
有触点磁性开关	—	直接出线式	有	3线(相当NPN)	24V	5V	—	A96V	A96	●	—	●	—	—	—	IC回路	继电器 PLC	
				2线				A72	—	A72H	—	●	—	●	—			—
		插座式		2线				12V 100V	A93V	A93	●	—	●	—	—	—		—
				2线				5V, 12V 100V以下	A90V	A90	●	—	●	—	—	—		
	直接出线式	2线	12V —	A73C	—	—	—	—	●	—	●	●	—	—	—			
		2线	5V, 12V 24V以下	A80C	—	—	—	—	●	—	●	●	—	—		IC回路		
		2线	—	A79W	—	—	—	—	●	—	●	—	—	—				
		2线	—	—	—	—	—	—	●	—	●	—	—	—				

※导线长度记号

0.5m  
1m  
3m  
5m  
无导线

无记号  
M  
L  
Z  
N

(例) M9NW  
(例) M9NWM  
(例) M9NWL  
(例) M9NWZ  
(例) J79CN

※带“○”的无触点磁性开关按订货生产。

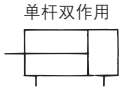
※Ø125~Ø200的D-A9, M9型安装仅对应槽安装。(BMG2-012使用)

※除本表型号外,还可能安装的磁性开关参见P.769。

※带导线前置插头的磁性开关详见P.1328, 1329。



JIS图形记号



**订制规格**  
(详见P.1401、1508。)

表示记号	规格/内容
-XB10	中间行程(使用专用缸体)
-X271	密封用密封圈材质为氟橡胶 仅φ125~160

### ⚠ 产品单独注意事项

使用前必读。  
关于安全上的注意按前附54、55,关于  
气缸/共通注意事项、磁性开关/共通  
注意事项,由P.3~11确认。

#### 弹性挡圈的装卸

#### ⚠ 注意

- ① 拆装时,要用合适的手钳(C形弹性挡圈安装工具)进行。
- ② 使用适合的手钳(C形弹性挡圈安装工具)的场合,从手钳(C形弹性挡圈安装工具)的前端部,弹性挡圈会飞出,对人体及周边机器带来损害是可能的,应注意。另外,安装时,确认弹性挡圈可靠进入槽内再供气。

#### 规格

缸径	125	140	160	180	200
动作方式	单杆双作用				
使用流体	空气				
耐压试验压力	1.5MPa			1.05MPa	
最高使用压力	1.0MPa			0.7MPa	
最低使用压力	0.05MPa				
环境及介质温度	无磁性开关: -10~70℃(未冻结时) 带磁性开关: -10~60℃(未冻结时)				
给油	不要(不给油)				
使用活塞速度	50~500mm/s			20~400mm/s	
允许动能J	7.4	9.8	12.4		
行程长度公差	+1.4mm 注) 0				

注) 行程长度公差含缓冲垫的变化量。

#### 标准行程表

单位 mm

缸径(mm)	标准行程表
125, 140, 160, 180, 200	10, 20, 30, 40, 50, 75, 100, 125, 150, 175, 200, 250, 300

#### 中间行程的制作

制作形式	标准行程缸体内加隔板型	专用缸体型(-XB10)	
型号表示	参见标准型号表示方法(P.658)。	在标准型(P.658)型号的末尾加-XB10。	
对应方法	在标准行程的气缸内装隔板,行程间隔为5mm。	使用指定行程专用的缸体,行程间隔为1mm。	
行程范围	缸径	缸径	行程范围
	125~200	125~160	5~295 11~299
例	型号: CQ2B160-165DC 在标准气缸CQ2B160-175DC内,装有10mm宽的隔板,尺寸B为266mm。	型号: CQ2B160-165DC-XB10 制作165mm行程用的专用缸筒。尺寸B为256mm。	

#### 形式

		缸径(mm)	125	140	160	180	200	
气 压 型	安装	通孔、两端螺孔(共通)	●	●	●	●	●	
		内置磁环	●	●	●	●	●	
	配管方法	螺纹拧入式	-	Rc3/8	Rc3/8	Rc3/8	Rc1/2	Rc1/2
			TN	NPT3/8	NPT3/8	NPT3/8	NPT1/2	NPT1/2
			TF	G3/8	G3/8	G3/8	G1/2	G1/2
		杆端外螺纹	●	●	●	●	●	
	带缓冲垫(标准)	●	●	●	●	●		

带磁性开关的规格参见→P.760~769。

磁性开关安装可能的最小行程  
磁性开关的设定位置(行程末端检出时)及安装高度  
动作范围  
开关安装件及其型号

CUJ

CU

CQS

CQ2

RQ

CQM

MU

D-□

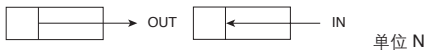
-X□

个别  
-X□

技术  
资料

# CQ2 系列

## 理论输出力表



缸径 (mm)	动作方向	使用压力(MPa)		
		0.3	0.5	0.7
125	IN	3376	5627	7878
	OUT	3682	6136	8590
140	IN	4313	7188	10063
	OUT	4618	7697	10776
160	IN	5655	9425	13195
	OUT	6032	10053	14074
180	IN	7257	12095	16933
	OUT	7634	12724	17813
200	IN	9048	15080	21112
	OUT	9425	15708	21991

## 质量表

### 无磁性开关

缸径 (mm)	气缸行程(mm)												单位 kg
	10	20	30	40	50	75	100	125	150	175	200	250	
125	5.48	5.74	6.00	6.26	6.52	7.17	7.81	8.46	9.11	9.76	10.41	11.71	13.01
140	6.49	6.78	7.08	7.38	7.68	8.42	9.17	9.91	10.66	11.40	12.15	13.64	15.13
160	8.96	9.31	9.67	10.03	10.39	11.29	12.19	13.09	13.99	14.89	15.79	17.59	19.38
180	11.97	12.39	12.81	13.24	13.67	14.73	15.80	16.87	17.93	18.99	20.05	22.18	24.31
200	15.30	15.87	16.35	16.84	17.33	18.55	19.77	20.99	22.21	23.43	24.74	27.08	29.52

### 内置磁环

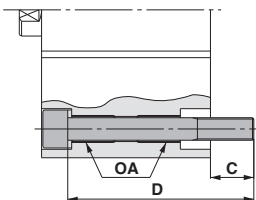
缸径 (mm)	气缸行程(mm)												单位 kg
	10	20	30	40	50	75	100	125	150	175	200	250	
125	5.54	5.80	6.06	6.32	6.58	7.23	7.87	8.52	9.17	9.82	10.47	11.77	13.07
140	6.56	6.85	7.15	7.45	7.75	8.49	9.24	9.98	10.73	11.47	12.22	13.71	15.20
160	9.04	9.39	9.75	10.11	10.47	11.37	12.27	13.17	14.07	14.97	15.87	17.67	19.46
180	12.05	12.47	12.89	13.32	13.75	14.81	15.88	16.95	18.01	19.07	20.13	22.26	24.39
200	15.38	15.95	16.43	16.92	17.41	18.63	19.85	21.07	22.29	23.51	24.82	27.16	29.60

## CQ2用安装螺钉

安装方法/提供CQ2B通孔用的安装螺钉。  
安装方法: 在使用螺钉的前面加注"螺钉"。

### 例) 螺钉M12×100L 4个

注1) 利用通孔安装螺钉时, 必须加平垫圈。  
注2) 行程超过100mm的安装, 在缸筒上设有OA螺纹可用于固定气缸。

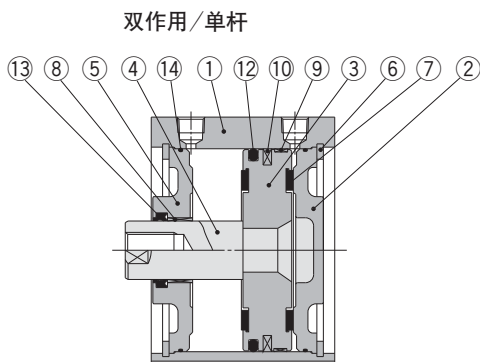


气缸型号	C	D	安装螺钉尺寸
C□Q2B125 140-10DC	22.9	100	M12×100L
-20DC		110	×110L
-30DC		120	×120L
-40DC		130	×130L
-50DC		140	×140L
-75DC		165	×165L
-100DC	190	×190L	
C□Q2B160-10DC	27.7	110	M14×110L
-20DC		120	×120L
-30DC		130	×130L
-40DC		140	×140L
-50DC		150	×150L
-75DC		175	×175L
-100DC	200	×200L	

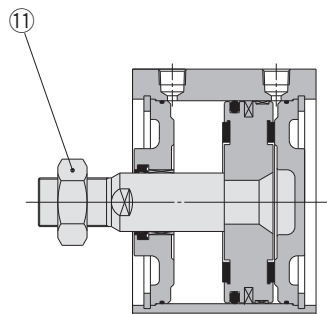
气缸型号	C	D	安装螺钉尺寸
C□Q2B180-10DC	36	125	M18×125L
-20DC		135	×135L
-30DC		145	×145L
-40DC		155	×155L
-50DC		165	×165L
-75DC		190	×190L
-100DC	215	×215L	
C□Q2B200-10DC	39	135	M18×135L
-20DC		145	×145L
-30DC		155	×155L
-40DC		165	×165L
-50DC		175	×175L
-75DC		200	×200L
-100DC	225	×225L	

材质: 铬钼钢  
表面处理: 镀锌

构造图



杆端外螺纹



构成零部件

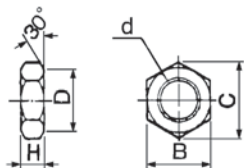
件号	名称	材质	备注
1	缸筒	铝合金	硬质阳极化
2	无杆侧缸盖	铸铁	镀镍
3	活塞	铝合金	铬酸盐
4	活塞杆	碳钢	镀硬铬
5	杆盖	碳钢	镀镍
6	弹性挡圈	碳素工具钢	磷酸盐薄膜
7	缓冲垫	聚氨酯	
8	导向套	磷青铜合金	
9	耐磨环	树脂	
10	磁环	—	只有CDQ2B□
11	杆端螺母	碳钢	镀镍
12	活塞密封圈	NBR	
13	杆密封圈	NBR	
14	缸筒静密封圈	NBR	

可换件/密封件组件

缸径(mm)	组件型号	内容
125	CQ2B125-PS	左表件号⑫、⑬、⑭为一组。
140	CQ2B140-PS	
160	CQ2B160-PS	
180	CQ2B180-PS	
200	CQ2B200-PS	

※密封件组件⑫、⑬、⑭为1组,按各缸径的组件型号配置。  
 ※密封件组件上不附润滑脂包,应別途配置。  
 润滑脂型号:GR-S-010(10g)

杆端螺母



材质:碳钢  
 表面处理:镀镍

型号	适合缸径 (mm)	d	H	B	C	D
NT-12	125 140	M30×1.5	18	46	53.1	44
NT-16	160, 180, 200	M36×1.5	21	55	63.5	53

CUJ

CU

CQS

CQ2

RQ

CQM

MU

D-□

-X□

个别  
-X□

技术  
资料

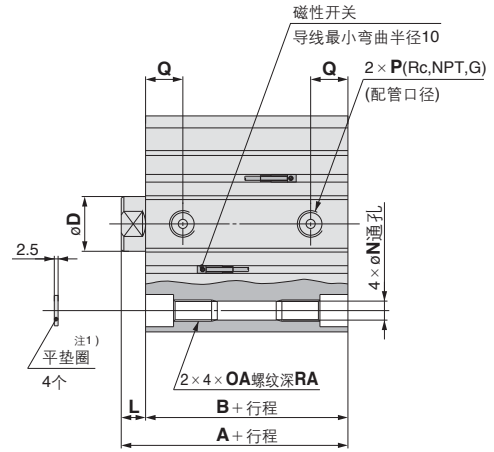
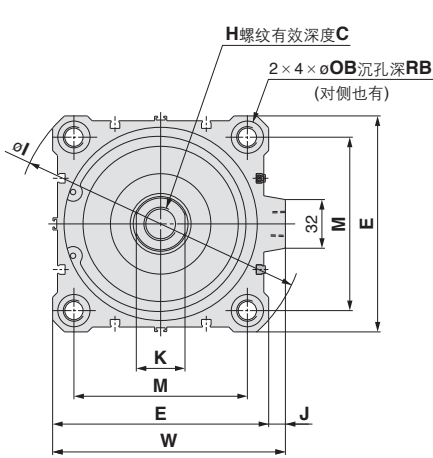
# CQ2 系列

缸径

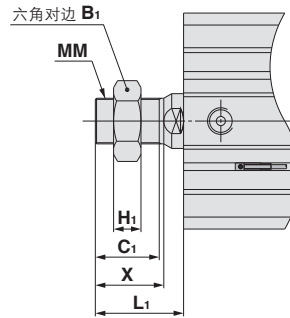
## Ø125, Ø140, Ø160

标准型(通孔式)/C□Q2B

无或带磁性开关其外形尺寸相同。



杆端外螺纹



杆端外螺纹的场合

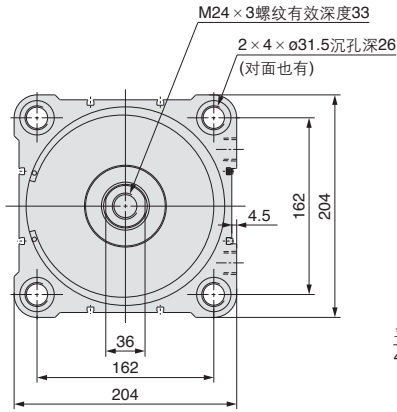
缸径 (mm)	B <sub>1</sub>	C <sub>1</sub>	H <sub>1</sub>	L <sub>1</sub>	MM	X
125	46	42	18	58	M30 × 1.5	45
140	46	42	18	58	M30 × 1.5	45
160	55	47	21	64	M36 × 1.5	50

缸径	标准行程范围	A	B	C	D	E	H	I	J	K	L	M	N	OA	OB	P	Q	RA	RB	W
125	10, 20, 30, 40, 50	99	83	30	36	142	M22 × 2.5	190	11	32	16	114	12.5	M14 × 2	21.2	3/8	24.5	25	18.4	153
140	75, 100, 125, 150	99	83	30	36	158	M22 × 2.5	210	10	32	16	128	12.5	M14 × 2	21.2	3/8	24.5	25	18.4	168
160	175, 200, 250, 300	108	91	33	40	178	M24 × 3	238	10	36	17	144	14.5	M16 × 2	24.2	3/8	27.5	28	21.2	188

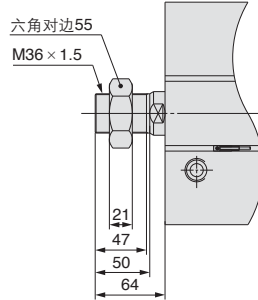
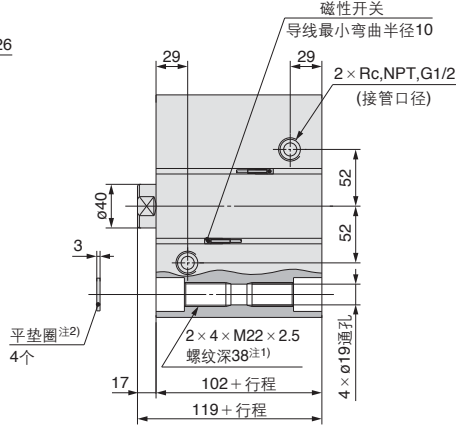
注1) 利用通孔安装气缸时, 必须使用平垫圈。

外形尺寸图

ø180

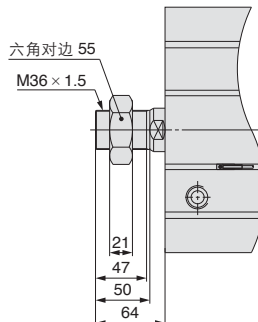
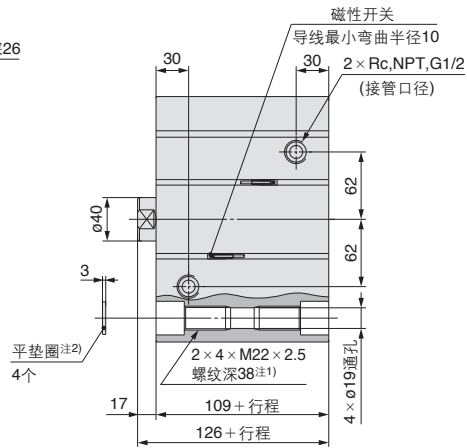
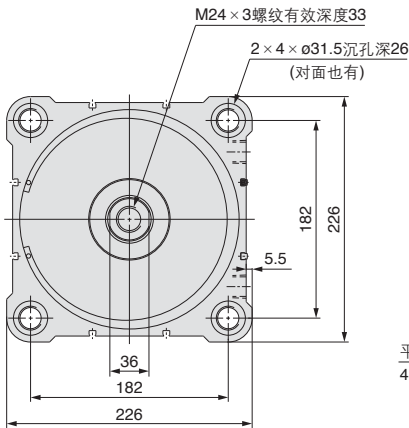


无或带磁性开关其外形尺寸相同。



注1)20mm行程以下的场合，2×4×M22×2.5螺纹为通孔。  
注2)用通孔安装气缸时，必须使用附属的平垫圈。

ø200



注1)20mm行程以下的场合，2×4×M22×2.5螺纹为通孔。  
注2)用通孔安装气缸时，必须使用附属的平垫圈。

CUJ

CU

CQS

**CQ2**

RQ

CQM

MU

D-□

-X□

个别  
-X□

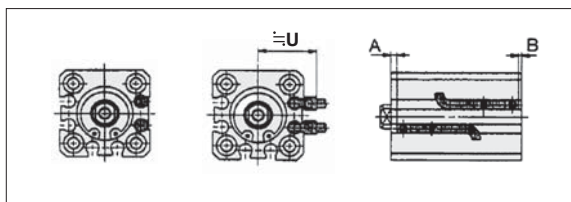
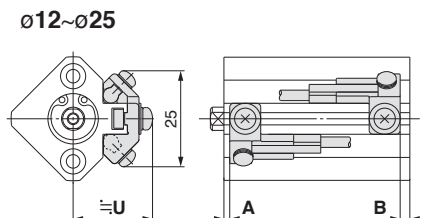
技术资料

# 薄型气缸 / CQ2系列 带磁性开关①

## 1 磁性开关适合的安装位置(行程末端检出时)以及安装高度

适合气缸系列: CDQ2, CDQ2W, CDQ2□□□-□S/□T(单作用), CDQ2K, CDQ2KW(杆不回转),  
CDQP2, CDQP2□□□-□S/□T(轴向配管), CDQ2(长行程),  
CDQ2□S(耐横向负载), CDBQ2(端锁), CDQ2□R/□V(耐水性强)

D-A9□型  
D-M9□型  
D-M9□W型  
D-M9□AL型  
D-A9□V型  
D-M9□V型  
D-M9□WV型  
D-M9□AVL型

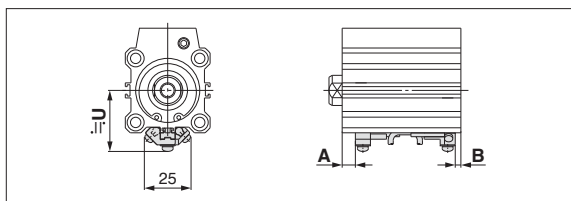
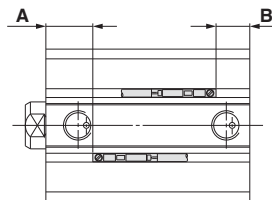
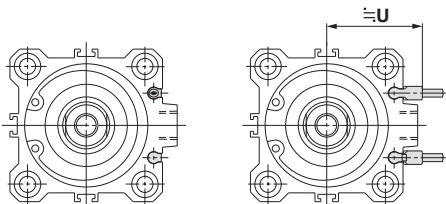


CDBQ2(端锁, ø20, ø25)の場合

ø32~ø100

D-A9□型  
D-M9□型  
D-M9□W型  
D-M9□AL型

D-A9□V型  
D-M9□V型  
D-M9□WV型  
D-M9□AVL型

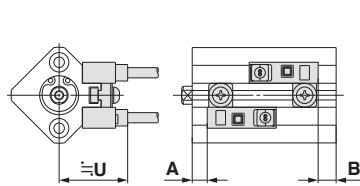


CDQP2, CDQP2□□□-□S/□T型(ø32~ø100)の場合

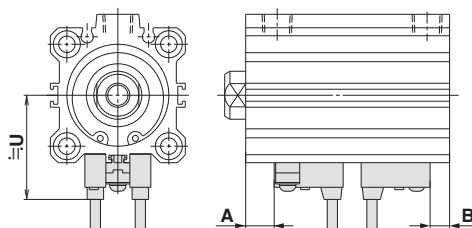
D-A7□型  
D-A80型  
D-A7□H型  
D-A80H型  
D-F7□型  
D-J79型  
D-F7□W型  
D-J79W型  
D-F79F型

D-F7NTL型  
D-F7BAL型  
D-A73C型  
D-A80C型  
D-J79C型  
D-A79W型  
D-F7□WV型  
D-J7□V型  
D-F7BAVL型

ø12~ø25

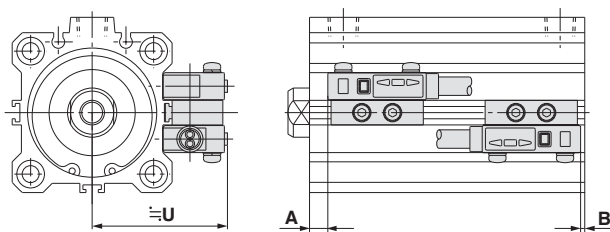


ø32~ø100



D-P4DWL型

ø40~ø100



## 磁性开关适合的安装位置

适合气缸系列: **CDQ2**(单杆双作用)

(mm)

磁性开关 型号	D-A9□ D-A9□V		D-M9□ D-M9□V D-M9□W D-M9□WV D-M9□AL D-M9□AVL		D-A73 D-A80		D-A72/A7□H/A80H D-A73C/A80C/F7□ D-F79F/J79/F7□V D-J79C/F7□W D-J79W/F7□WV D-F7BAVL/F7BAL		D-F7NTL		D-A79W		D-P4DWL	
	A	B	A	B	A	B	A	B	A	B	A	B	A	B
缸径 12	2	3	6	7	4.5	5.5	5	6	10	11	2	3	—	—
16	5	2.5	9	6.5	7.5	5	8	5.5	13	10.5	5	2.5	—	—
20	5	3.5	9	7.5	7.5	6.5	8	7	13	12	5	4	—	—
25	5.5	4	9.5	8	7.5	7	8	7.5	13	12.5	5	4.5	—	—
32	8	5	12	9	9	6	9.5	6.5	14.5	11.5	6.5	3.5	—	—
40	12	7.5	16	11.5	13	8.5	13.5	9	18.5	14	10.5	6	9	4.5
50	10	10.5	14	14.5	11	11.5	11.5	12	16.5	17	8.5	9	7	7.5
63	12.5	13.5	16.5	17.5	13.5	14.5	14	15	19	20	11	12	9.5	10.5
80	16.5	17	20.5	21	17.5	18	18	18.5	23	23.5	15	15.5	13.5	14
100	20	23	24	27	21	24	21.5	24.5	26.5	29.5	18.5	21.5	17	20

适合气缸系列: **CDQ2W**(双杆双作用)

(mm)

磁性开关 型号	D-A9□ D-A9□V		D-M9□ D-M9□V D-M9□W D-M9□WV D-M9□AL D-M9□AVL		D-A73 D-A80		D-A72/A7□H/A80H D-A73C/A80C/F7□ D-F79F/J79/F7□V D-J79C/F7□W D-J79W/F7□WV D-F7BAVL/F7BAL		D-F7NTL		D-A79W		D-P4DWL	
	A	B	A	B	A	B	A	B	A	B	A	B	A	B
缸径 12	2	7	6	11	4.5	10	5	10.5	10	15.5	2	7.5	—	—
16	5	8	9	12	7.5	10.5	8	11	13	16	5	8	—	—
20	5	10	9	14	7.5	13	8	13.5	13	18.5	5	10.5	—	—
25	5.5	10.5	9.5	14.5	7.5	13	8	13.5	13	18.5	5	10.5	—	—
32	8	12.5	12	16.5	9	13.5	9.5	14	14.5	19	6.5	11	—	—
40	12	18	16	22	13	19	13.5	19.5	18.5	24.5	10.5	16.5	9	15
50	10	20.5	14	24.5	11	21.5	11.5	22	16.5	27	8.5	19	7	17.5
63	12.5	19.5	16.5	23.5	13.5	20.5	14	21	19	26	11	18	9.5	16.5
80	16.5	28	20.5	32	17.5	29	18	29.5	23	34.5	15	26.5	13.5	25
100	20	30.5	24	34.5	21	31.5	21.5	32	26.5	37	18.5	29	17	27.5

适合气缸系列: **CDQ2□□□-□S/-□T**(单作用)

(mm)

磁性开关 型号	D-A9□ D-A9□V		D-M9□ D-M9□V D-M9□W D-M9□WV D-M9□AL D-M9□AVL		D-A73 D-A80		D-A72/A7□H/A80H D-A73C/A80C/F7□ D-F79F/J79/F7□V D-J79C/F7□W D-J79W/F7□WV D-F7BAVL/F7BAL		D-F7NTL		D-A79W	
	A	B	A	B	A	B	A	B	A	B	A	B
缸径 12	2	3 (7.5)	6	7 (11.5)	4.5	5.5 (10)	5	6 (10.5)	10	11 (15.5)	2	3 (7.5)
16	5 (3)	2.5 (4.5)	9 (7)	6.5 (8.5)	7.5 (5.5)	5 (7)	8 (6)	5.5 (7.5)	13 (11)	10.5 (12.5)	5 (3)	2.5 (4.5)
20	5	3.5	9	7.5	7.5	6.5	8	7	13	12	5	4
25	5.5	4	9.5	8	7.5	7	8	7.5	13	12.5	5	4.5
32	8	5	12	9	9	6	9.5	6.5	14.5	11.5	6.5	3.5
40	12	7.5	16	11.5	13	8.5	13.5	9	18.5	14	10.5	6
50	10	10.5	14	14.5	11	11.5	11.5	12	16.5	17	8.5	9

( )内为弹簧压出型的场合。  
注)实际设定请在确认磁性开关动作状态后再作调整。

CUJ

CU

CQS

**CQ2**

RQ

CQM

MU

D-□

-X□

个别  
-X□技术  
资料



# 薄型气缸 / CQ2系列 带磁性开关②

## 1 磁性开关适合的安装位置(行程末端检出时)以及安装高度

### 磁性开关适合的安装位置

适合气缸系列: **CDQ2K**(杆不回转)

磁性开关 型号	D-A9□ D-A9□V		D-M9□ D-M9□V D-M9□W D-M9□WV D-M9□AL D-M9□AVL		D-A73 D-A80		D-A72/A7□H/A80H D-A73C/A80C/F7□ D-F79F/J79/F7□V D-J79C/F7□W D-J79W/F7□WV D-F7BAVL/F7BAL		D-F7NTL		D-A79W		D-P4DWL	
	A	B	A	B	A	B	A	B	A	B	A	B	A	B
缸径														
12	7	3	11	7	9.5	5.5	10	6	15	11	7	3	—	—
16	10	2.5	14	6.5	12.5	5	13	5.5	18	10.5	10	2.5	—	—
20	13	3.5	17	7.5	15.5	6.5	16	7	21	12	13	4	—	—
25	13.5	4	17.5	8	15.5	7	16	7.5	21	12.5	13	4.5	—	—
32	17	5	21	9	18	6	18.5	6.5	23.5	11.5	15.5	3.5	—	—
40	12	7.5	16	11.5	13	8.5	13.5	9	18.5	14	10.5	6	9	4.5
50	10	10.5	14	14.5	11	11.5	11.5	12	16.5	17	8.5	9	7	7.5
63	12.5	13.5	16.5	17.5	13.5	14.5	14	15	19	20	11	12	9.5	10.5

适合气缸系列: **CDQ2KW**

磁性开关 型号	D-A9□ D-A9□V		D-M9□ D-M9□V D-M9□W D-M9□WV D-M9□AL D-M9□AVL		D-A73 D-A80		D-A72/A7□H/A80H D-A73C/A80C/F7□ D-F79F/J79/F7□V D-J79C/F7□W D-J79W/F7□WV D-F7BAVL/F7BAL		D-F7NTL		D-A79W		D-P4DWL	
	A	B	A	B	A	B	A	B	A	B	A	B	A	B
缸径														
12	7.5	7	11.5	11	9.5	10	10	10.5	15	15.5	7	7.5	—	—
16	10	8	14	12	12.5	10.5	13	11	18	16	10	8	—	—
20	13	10	17	14	15.5	13	16	13.5	21	18.5	13	10.5	—	—
25	13.5	10.5	17.5	14.5	15.5	13	16	13.5	21	18.5	13	10.5	—	—
32	17	12.5	21	16.5	18	13.5	18.5	14	23.5	19	15.5	11	—	—
40	12	18	16	22	13	19	13.5	19.5	18.5	24.5	10.5	16.5	9	15
50	10	20.5	14	24.5	11	21.5	11.5	22	16.5	27	8.5	19	7	17.5
63	12.5	19.5	16.5	23.5	13.5	20.5	14	21	19	26	11	18	9.5	16.5

适合气缸系列: **CDQP2**(轴向配管)

磁性开关 型号	D-A9□ D-A9□V		D-M9□ D-M9□V D-M9□W D-M9□WV D-M9□AL D-M9□AVL		D-A73 D-A80		D-A72/A7□H/A80H D-A73C/A80C/F7□ D-F79F/J79/F7□V D-J79C/F7□W D-J79W/F7□WV D-F7BAVL/F7BAL		D-F7NTL		D-A79W		D-P4DWL	
	A	B	A	B	A	B	A	B	A	B	A	B	A	B
缸径														
12	2	3	6	7	4.5	5.5	5	6	10	11	2	3	—	—
16	5	2.5	9	6.5	7.5	5	8	5.5	13	10.5	5	2.5	—	—
20	5	3.5	9	7.5	7.5	6.5	8	7	13	12	5	4	—	—
25	5.5	4	9.5	8	7.5	7	8	7.5	13	12.5	5	4.5	—	—
32	6.5	3.5	10.5	7.5	9	6	9.5	6.5	14.5	11.5	6.5	3.5	—	—
40	10.5	6	14.5	10	13	8.5	13.5	9	18.5	14	10.5	6	9	4.5
50	8.5	9	12.5	13	11	11.5	11.5	12	16.5	17	8.5	9	7	7.5
63	11	12	15	16	13.5	14.5	14	15	19	20	11	12	9.5	10.5
80	14	16.5	18	20.5	17.5	18	18	18.5	23	23.5	15	15.5	13.5	14
100	18.5	21.5	22.5	25.5	21	24	21.5	24.5	26.5	29.5	18.5	21.5	17	20

注)实际设定请在确认磁性开关动作状态后再作调整。

适合气缸系列: **CDQP2**□□□□-□S/-□T(轴向配管 单作用)

(mm)

磁性开关 型号	D-A9□ D-A9□V		D-M9□ D-M9□V D-M9□W D-M9□WV D-M9□AL D-M9□AVL		D-A73 D-A80		D-A72/A7□H/A80H D-A73C/A80C/F7□ D-F79F/J79/F7□V D-J79C/F7□W D-J79W/F7□WV D-F7BAVL/F7BAL		D-F7NTL		D-A79W	
	A	B	A	B	A	B	A	B	A	B	A	B
缸径												
12	2	3 (7)	6	7 (11)	4.5	5.5 (10)	5	6 (10.5)	10	11 (15.5)	2	3 (7.5)
16	5 (3)	2.5 (4.5)	9 (7)	6.5 (8.5)	7.5 (5.5)	5 (7)	8 (6)	5.5 (7.5)	13 (11)	10.5 (12.5)	5 (3)	2.5 (4.5)
20	5	3.5	9	7.5	7.5	6.5	8	7	13	12	5	4
25	5.5	4	9.5	8	7.5	7	8	7.5	13	12.5	5	4.5
32	6.5	3.5	10.5	7.5	9	6	9.5	6.5	14.5	11.5	6.5	3.5
40	10.5	6	14.5	10	13	8.5	13.5	9	18.5	14	10.5	6
50	8.5	9	12.5	13	11	11.5	11.5	12	16.5	17	8.5	9

( )内为弹簧压出型的场合。

适合气缸系列: **CDQ2**(长行程)

(mm)

磁性开关 型号	D-A9□ D-A9□V		D-M9□ D-M9□V D-M9□W D-M9□WV D-M9□AL D-M9□AVL		D-A73 D-A80		D-A72/A7□H/A80H D-A73C/A80C/F7□ D-F79F/J79/F7□V D-J79C/F7□W D-J79W/F7□WV D-F7BAVL/F7BAL		D-F7NTL		D-A79W		D-P4DWL	
	A	B	A	B	A	B	A	B	A	B	A	B	A	B
缸径														
32	8.5	16.5	12.5	20.5	9.5	17.5	10	18	15	23	7	15	—	—
40	12	22.5	16	26.5	13	23.5	13.5	24	18.5	29	10.5	21	9	19.5
50	10	23	14	27	11	24	11.5	24.5	16.5	29.5	8.5	21.5	7	20
63	12.5	24.5	16.5	28.5	13.5	25.5	14	26	19	31	11	23	9.5	21.5
80	15.5	30.5	19.5	34.5	16.5	31.5	17	32	22	37	14	29	12.5	29.5
100	18.5	37	22.5	41	19.5	38	20	38.5	25	43.5	17	35.5	15.5	34

CUJ

CU

CQS

**CQ2**

RQ

CQM

MU

适合气缸系列: **CDQ2**□S(耐横向负载)

(mm)

磁性开关 型号	D-A9□ D-A9□V		D-M9□ D-M9□V D-M9□W D-M9□WV D-M9□AL D-M9□AVL		D-A73 D-A80		D-A72/A7□H/A80H D-A73C/A80C/F7□ D-F79F/J79/F7□V D-J79C/F7□W D-J79W/F7□WV D-F7BAVL/F7BAL		D-F7NTL		D-A79W		D-P4DWL	
	A	B	A	B	A	B	A	B	A	B	A	B	A	B
缸径														
32	14	9	18	13	15	10	15.5	10.5	20.5	15.5	12.5	7.5	—	—
40	17.5	12	21.5	16	18.5	13	19	13.5	24	18.5	16	10.5	14.5	9
50	15	15.5	19	19.5	16	16.5	16.5	17	21.5	22	13.5	14	12	12.5
63	17.5	18.5	21.5	22.5	18.5	19.5	19	20	24	25	16	17	14.5	15.5
80	20.5	23	24.5	27	21.5	24	22	24.5	27	29.5	19	21.5	17.5	20
100	23.5	29.5	27.5	33.5	24.5	30.5	25	31	30	36	22	28	20.5	26.5

注)实际设定请在确认磁性开关动作状态后再作调整。

D-□

-X□

个别  
-X□

技术  
资料

# 薄型气缸 / CQ2系列 带磁性开关③

## 1 磁性开关适合的安装位置(行程末端检出时)以及安装高度

### 磁性开关安装高度

适合气缸系列: CDBQ2(端锁)

缸径	D-A7□ D-A80		D-A7□H/A80H D-A73C/A80C D-F7□V/J79W D-F7□V/J79C D-F7□W/F7□WV D-F7BAL/F7BAVL D-F79F		D-A79W		D-A9□ D-A9□V		D-M9□ D-M9□V D-M9□W D-M9□WV D-M9□AL D-M9□AVL		D-P4DWL	
	A	B	A	B	A	B	A	B	A	B	A	B
20(无杆侧锁)	—	—	—	—	—	—	6 (11)	35 (35)	10 (15)	39 (39)	—	—
20(杆侧锁)	—	—	—	—	—	—	31.5 (34)	3 (12)	35.5 (38)	7 (16)	—	—
25(无杆侧锁)	—	—	—	—	—	—	8 (10)	37 (39)	12 (14)	41 (43)	—	—
25(杆侧锁)	—	—	—	—	—	—	32 (35)	5.5 (14)	36 (39)	9.5 (18)	—	—
32(无杆侧锁)	9	38.5	9.5	39	6.5	36	8	37.5	12	41.5	—	—
32(杆侧锁)	36	4	36.5	4.5	33.5	1.5	35	3	39	7	—	—
40(无杆侧锁)	13	44	13.5	44.5	10.5	41.5	12	43	16	47	9	40
40(杆侧锁)	42	4.5	42.5	5	39.5	2	41	3.5	45	7.5	38	0.5
50(无杆侧锁)	11	46.5	11.5	47	8.5	44	10	45.5	14	49.5	7	42.5
50(杆侧锁)	41.5	6	42	6.5	39	3.5	40.5	5	44.5	9	37.5	2
63(无杆侧锁)	13.5	45.5	14	46	11	43	12.5	44.5	16.5	48.5	9.5	41.5
63(杆侧锁)	45.5	7.5	46	8	43	5	44.5	6.5	48.5	10.5	41.5	3.5
80(无杆侧锁)	16.5 (21.5)	76.5 (76.5)	17 (22)	77 (77)	14 (19)	74 (74)	15.5 (20.5)	75.5 (75.5)	19.5 (24.5)	79.5 (79.5)	12.5 (17.5)	72.5 (72.5)
80(杆侧锁)	66.5 (66.5)	19 (31.5)	67 (67)	19.5 (32)	64 (64)	16.5 (29)	65.5 (65.5)	18 (30.5)	69.5 (69.5)	22 (34.5)	62.5 (62.5)	15 (27.5)
100(无杆侧锁)	21 (26)	81.5 (81.5)	21.5 (26.5)	82 (82)	18.5 (23.5)	79 (79)	20 (25)	80.5 (80.5)	24 (29)	84.5 (84.5)	17 (22)	77.5 (77.5)
100(杆侧锁)	71 (69.5)	24 (38)	71.5 (70)	24.5 (38.5)	68.5 (67)	21.5 (35.5)	70 (68.5)	23 (37)	74 (72.5)	27 (41)	67 (65.5)	20 (34)

注)  $\phi 20$  25 ( )内尺寸为50 75 100mm行程の場合、 $\phi 80$  100 ( )内尺寸75 100mm行程の場合。

适合气缸系列: CDQ2□R/□V(耐水性强) (mm)

缸径	D-M9□AL D-M9□AVL		D-F7BAL D-F7BAVL	
	A	B	A	B
20	19	7.5	18	7
25	19.5	8	18	7.5
32	22	9	19.5	6.5
40	16	11.5	13.5	9
50	14	14.5	11.5	12
63	16.5	17.5	14	15
80	20.5	21	18	18.5
100	24	27	21.5	24.5

注)实际设定请在确认磁性开关动作状态后再作调整。

适合气缸系列: **CDQ2, CDQ2W, CDQ2□□□-□S/-□T**(单作用), **CDQ2K, CDQ2KW**(杆不回转),  
**CDQ2**(长行程), **CDQ2□S**(耐横向负载), **CDQ2□R/□V**(耐水性强) (mm)

磁性开关 型号	D-A9□V	D-M9□V D-M9□WV D-M9□AVL	D-A7□ D-A80	D-A7□H A80H D-F7□ D-J79 D-F7□W D-J79W D-F7BAL D-F79F D-F7NTL	D-A73C D-A80C	D-F7□V D-F7□WV D-F7BAVL	D-J79C	D-A79W	D-P4DWL
	U	U	U	U	U	U	U	U	U
缸径 12	20.5	20.5	19.5	20.5	26.5	23	26	22	—
16	23.5	23.5	22.5	23.5	29.5	26	29	25	—
20	25.5	25.5	24.5	25.5	31.5	28	31	27	—
25	28.5	28.5	27.5	28.5	34.5	31	34	30	—
32	27	29	31.5	32.5	38.5	35	38	34	—
40	30.5	32.5	35	36	42	38.5	41.5	37.5	44
50	36.5	38.5	41	42	48	44.5	47.5	43.5	50
63	40	42	47.5	48.5	54.5	51	54	50	56.5
80	50	52	57.5	58.5	64.5	61	64	60	66.5
100	60	62	67.5	68.5	74.5	71	74	70	76.5

※D-A9□(V), M9□(V), M9□W(V), M9□A(V)L中φ32以上不使用磁性开关安装件BQ2-012, 用已有开关安装槽安装时的值。

※BQ2-012使用时的磁性开关安装高度同下表CDQP2(轴向配管)相同值。

※CDQ2□R/□V(耐水性强)的适合磁性开关为D-M9□AVL, F7BA(V)L。

适合气缸系列: **CDQP2, CDQP2□□□-□S/-□T**(轴向配管) (mm)

磁性开关 型号	D-A9□ D-A9□V D-M9□ D-M9□V D-M9□W D-M9□WV D-M9□AL D-M9□AVL	D-A7□ D-A80	D-A7□H D-A80H D-F7□ D-J79 D-F7□W D-J79W D-F7BAL D-F79F D-F7NTL	D-A73C D-A80C	D-F7□V D-F7□WV D-F7BAVL	D-J79C	D-A79W	D-P4DWL
	U	U	U	U	U	U	U	U
缸径 12	20.5	19.5	20.5	26.5	23	26	22	—
16	23.5	22.5	23.5	29.5	26	29	25	—
20	25.5	24.5	25.5	31.5	28	31	27	—
25	28.5	27.5	28.5	34.5	31	34	30	—
32	32.5	31.5	32.5	38.5	35	38	34	—
40	36	35	36	42	38.5	41.5	37.5	44
50	42	41	42	48	44.5	47.5	43.5	50
63	48.5	47.5	48.5	54.5	51	54	50	56.5
80	58.5	57.5	58.5	64.5	61	64	60	66.5
100	68.5	67.5	68.5	74.5	71	74	70	76.5

适合气缸系列: **CDBQ2**(端锁) (mm)

磁性开关 型号	D-A7□ D-A80	D-A7□H D-A80H/J79W D-F7□/F7BAL D-J79/F79F D-F7□W/F7NTL	D-A73C D-A80C	D-F7□V D-F7□WV D-F7BAVL	D-J79C	D-A79W	D-A9□V	D-M9□V D-M9□WV D-M9□AVL	D-P4DWL
	U	U	U	U	U	U	U	U	U
缸径 20	—	—	—	—	—	—	22.5	24.5	—
25	—	—	—	—	—	—	24.5	26.5	—
32	31.5	32.5	38.5	35	38	34	27	29	—
40	35	36	42	38.5	41.5	37.5	30.5	32.5	44
50	41	42	48	44.5	47.5	43.5	36.5	38.5	50
63	47.5	48.5	54.5	51	54	50	40	42	56.5
80	57.5	58.5	64.5	61	64	60	50	52	66.5
100	67.5	68.5	74.5	71	74	70	60	62	76.5

CUJ

CU

CQS

**CQ2**

RQ

CQM

MU

D-□

-X□

个别  
-X□

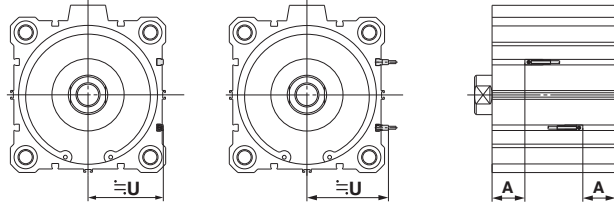
技术资料

# 薄型气缸 / CQ2系列 带磁性开关④

## 1 磁性开关适合的安装位置(行程末端检出时)以及安装高度

适合气缸系列: CDQ2, CDQ2W(大缸径)

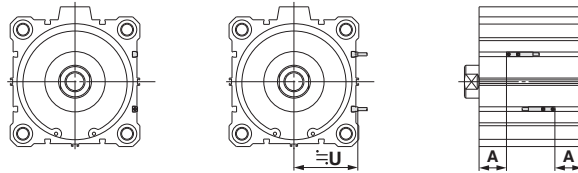
- D-A9□型    D-A9□V型  
D-M9□型    D-M9□V型  
D-M9□W型    D-M9□WV型  
D-M9□AL型    D-M9□AVL型



- D-A7□型    D-F7NTL型  
D-A80型    D-F7BAL型  
D-A7□H型    D-A73C型  
D-A80H型    D-A80C型  
D-F7□型    D-J79C型  
D-J79型    D-A79W型  
D-F7□W型    D-F7□WV型  
D-J79W型    D-F7□V型  
D-F79F型    D-F7BAVL型



- D-Z7□型    D-Y69□型  
D-Z80型    D-Y7PV型  
D-Y59□型    D-Y7□WV型  
D-Y7P型  
D-Y7□W型  
D-Y7BAL型



### 磁性开关适合的安装位置

磁性开关 型号	(mm)						
	D-A9□ D-A9□V	D-M9□ D-M9□V D-M9□W D-M9□WV D-M9□AL D-M9□AVL	D-A73 D-A80	D-A72/7□H/A80H D-A73C/A80C D-F7□/F7□V D-F79F/F7□W D-F7□WV/J79 D-J79W/J79C D-F7BAL D-F7BAVL	D-A79W	D-F7NTL	D-Z7□/Z80 D-Y59□/Y69□ D-Y7P/Y7PV D-Y7□W/Y7□WV D-Y7BAL
缸径	A	A	A	A	A	A	A
125	30	34	32.5	33	30	38	29
140	30	34	32.5	33	30	38	29
160	34	38	36.5	37	34	42	33
180	40.5	44.5	—	—	—	—	38.5
200	43.5	47.5	—	—	—	—	42

注)实际设定请在确认磁性开关动作状态后再作调整。

### 磁性开关安装高度

磁性开关 型号	(mm)									
	D-A9□ D-M9□ D-M9□W D-M9□AL	D-M9□V D-M9□WV D-M9□AVL	D-A9□V D-Y69□ D-Y7PV D-Y7□WV	D-A7□ D-A80	D-A7□H D-A80H D-F7□/J79 D-F7□W D-J79W D-F7BAL D-F79F D-F7NTL	D-A73C D-A80C	D-F7□V D-F7□WV D-F7BAVL	D-J79C	D-A79W	
缸径	U	U	U	U	U	U	U	U	U	
125	69.5	74	72	80	81	87	83.5	85.5	82.5	
140	77.5	82	80	88	89	95	91.5	93.5	90.5	
160	87.5	92	90	98	99	105	101.5	103.5	100.5	
180	99.5	104	102	—	—	—	—	—	—	
200	109.5	114	112	—	—	—	—	—	—	

## 2 安装磁性开关可能的最小行程

适合气缸系列: **CDQ2, CDQ2W, CDQ2□□□□□S/□T**(单作用), **CDQ2K, CDQ2KW**(杆不回转),  
**CDQP2, CDQP2□□□□□S/□T**(轴向配管), **CDQ2**(长行程),  
**CDQ2□S**(耐横向负载), **CDBQ2**(端锁), **CDQ2□R/□V**(耐水性强)

安装 磁性开关数	D-M9□V D-F7□V D-J79C	D-A9□V D-A7□ D-A80 D-A73C D-A80C	D-A9□	D-M9□WV ※D-M9□AVL D-F7□WV ※D-F7BAVL	D-M9□ D-M9□W ※D-M9□AL D-A7□H D-A80H D-F7□ D-J79	D-A79W	D-F7□W D-J79W ※D-F7BAL D-F79F D-F7NTL	D-P4DWL
1个	5	5	10	10	15	15	20	15
2个	5	10	10	15	15	20	20	15

※CDQ2□R/□V(耐水性强)的适合磁性开关为D-M9□A(V)L, F7BA(V)L。

适合气缸系列: **CDQ2, CDQ2W**(大缸径)

安装 磁性开关数	D-M9□ D-M9□V D-F7□/F7□V	D-J79/J79C D-Y59□/Y69□ D-Y7P/Y7PV	D-A9□ D-A9□V D-A7□/A80	D-A73C/A80C D-A7□H/Z7□ D-Z80/A80H	D-M9□W D-M9□WV D-M9□AL D-M9□AVL D-F7□W/F7□WV	D-J79W D-F7BAL/F7BAVL D-F7NTL/F79F D-F7□W/Y7□WV D-Y7BAL	D-A79W
1个		5		5		10	15
2个		5		10		15	20

## 3 动作范围

适合气缸系列: **CDQ2, CDQ2W, CDQ2□□□□□S/□T**(单作用), **CDQ2K, CDQ2KW**(杆不回转),  
**CDQP2, CDQP2□□□□□S/□T**(轴向配管), **CDQ2**(长行程),  
**CDQ2□S**(耐横向负载), **CDBQ2**(端锁), **CDQ2, CDQ2W**(大缸径),  
**CDQ2□R/□V**(耐水性强)

磁性开关型号	缸径															
	12	16	20	25	32	40	50	63	80	100	125	140	160	180	200	
D-A9□(V)	7.5	9.5	9 [10]	9 [10]	9.5 (9.5)	9.5 (9.5)	9.5 (8.5)	11.5 (11)	9 (10)	11.5 (10.5)	12	12.5	12	10.5	9.5	
D-M9□(V) D-M9□W(V) D-M9□A(V)L	3.5	5	5 [5.5]	5 [5.5]	6 (5.5)	6 (5.5)	7 (6)	7.5 (6.5)	8 (7)	8.5 (7)	8.5	8.5	9	10	10	
D-A7□(H)(C) D-A80□(H)(C)	10	12	12	12	12	11	10	12	12	13	13	13	13	—	—	
D-A79W	13	13	13	13	13	14	14	16	15	17	17	17	17	—	—	
D-Z7□ D-Z80	—	—	—	—	—	—	—	—	—	—	14	14	14	15	15.5	
D-F7□(V) D-J79(C) D-F7□W(V) D-F7BA(V)L D-F7NTL D-F79F	5.5	6	5.5	5	6	6	6	6.5	6.5	7	9	9	8.5	—	—	
D-Y59□ D-Y69□ D-Y7P(V) D-Y7□W(V) D-Y7BAL	—	—	—	—	—	—	—	—	—	—	11.5	11.5	11.5	12	12	
D-P4DWL	—	—	—	—	—	5	5	5	5	5.5	—	—	—	—	—	

※含磁滞为大致值,不是保证值。(偏差在±30%左右)

受环境温度影响有很大变化。

※D-A9□(V), M9□(V), M9□W(V), M9□A(V)L型φ32以上不使用磁性开关安装组件BQ2-012,使用已有的磁性开关安装槽安装时的动作范围。

※D-A9□(V), M9□(V), M9□W(V), M9□A(V)L型φ32以上时, ( )内数值表示CDQP2, CDQP2□□□□□S/□T系列的磁性开关安装组件BQ2-012使用时的动作范围。

※D-A9□(V), M9□(V), M9□W(V), M9□A(V)L型φ20, φ25时, [ ]内数值表示CDBQ2(端锁)系列的情况。

※CDQ2□R/□V(耐水性强)的适合磁性开关为D-M9□A(V)L, F7BA(V)L。

CUJ

CU

CQS

CQ2

RQ

CQM

MU

D-□

-X□

个别  
-X□

技术  
资料

# 薄型气缸 / CQ2系列 带磁性开关⑤

## 4 磁性开关安装件型号

适合气缸系列: **CDQ2, CDQ2W, CDQ2□□□□-□S/□T**(单作用), **CDQ2K, CDQ2KW**(杆不回转), **CDQP2, CDQP2□□□□-□S/□T**(轴向配管), **CDQ2**(长行程), **CDQ2□S**(耐横向负载), **CDBQ2**(端锁), **CDQ2□R/□V**(耐水性强)

磁性开关 安装面	缸径(mm)		
	φ12, φ16, φ20, φ25	φ32, φ40, φ50	φ63, φ80, φ100
磁性开关 型号	磁性开关安装面 仅磁性开关安装导轨面	通口面	磁性开关安装面 A, B, C
	①BQ-1 ②BQ-012 2种磁性开关安装件组合使用。   D-A9□ D-A9□V D-M9□ D-M9□V D-M9□W D-M9□WV D-M9□AL D-M9□AVL	不要 磁性开关 安装件。	①BQ-2 ②BQ-012 2种磁性开关安装件组合使用。   不要磁性开关安装件。注3)

注1) CDQ2□32~50的通口面以外的3面(上表图A, B, C)上安装小型磁性开关的场合, 上表中磁性开关安装件是必要的, 应与气缸分别配置。  
(CDQ2□63~100不使用小型磁性开关安装槽, 而使用磁性开关安装导轨安装小型磁性开关的场合也相同。)

例

CDQ2B32-100DM-M9BW 1台  
BQ-2 2个  
BQ-012 2个

注2) 气缸出厂时, 磁性开关安装件及磁性开关同包出厂。

注3) CDQP2系列的φ63, φ80, φ100一定使用BQ-2以及BQ-012安装。

磁性开关型号	缸径(mm)		
	φ12~φ25	φ32	φ40~φ100
D-A7□/A80 D-A73C/A80C D-A7□H/A80H D-A79W D-F7□/J79 D-F7□V D-J79C D-F7□W/J79W D-F7□WV D-F7BAL/F7BAVL D-F79F/F7NTL	BQ-1		BQ-2
D-P4DWL	—		BQP1-050

注4) 气缸出厂时, 磁性开关安装件及磁性开关同包出厂。  
但φ40~φ100的D-P4DWL型的场合组装出厂。

### [不锈钢制安装小螺钉组件]

下面提供的不锈钢制安装小螺钉组件(含螺母), 用于相应的使用环境。(不含磁性开关隔板, BQ-2请另行配备。)

BBA2: D-A7, A8, F7, J7型用

D-F7BAL, F7BAVL型磁性开关, 气缸在安装出厂时, 使用上述的不锈钢安装螺钉。

另外, 磁性开关单体出厂时含BBA2。

注5) BBA2详见P.1361。

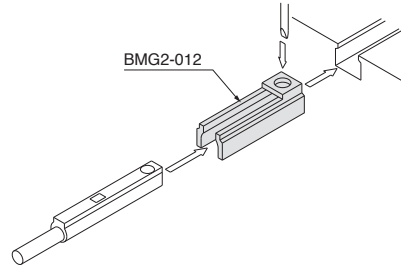
注6) φ32, φ40, φ50通口面以外安装D-M9□A(V)L的场合, 另行配备磁性开关安装件BQ2-012S, BQ-2以及SUS小螺钉组件BBA2。

### 磁性开关安装件质量

安装件型号	适合缸径	质量(g)
BQ-1	φ12~φ25	1.5
BQ-2	φ32~φ100	1.5
BQ2-012	φ12~φ25	5
BQP1-050	φ40~φ100	16

适合气缸系列: **CDQ2, CDQ2W(大缸径)**

磁性开关型号	缸径(mm)				
	φ125	φ140	φ160	φ180	φ200
D-A9□/A9□V D-M9□/M9□V D-M9□W/M9□WV D-M9□AL/M9□AVL	BMG2-012				
D-A7□/A80 D-A73C/A80C D-A7□H/A80H D-A79W D-F7□/J79 D-F7□V D-J79C D-F7□W/J79W D-F7□WV D-F7BAL/F7BAVL D-F79F/F7NTL	BQ-2			—	



表示在CDQ2, CDQ2W(大缸径)上, 安装D-A9□(V), M9□(V), M9□W(V), M9□A(V)L型的例子。

磁性开关安装件质量

安装件型号	适合缸径	质量(g)
BQ-2	φ125~φ160	1.5
BMG2-012	φ125~φ200	3

CUJ

CU

CQS

**CQ2**

RQ

CQM

MU

D-□

-X□

个别-X□

技术资料

在型号表示方法上记载的合适的磁性开关以外, 也可以安装下列的磁性开关。  
详细规格参见P.1263~1371。

适合气缸系列: **CDQ2, CDQ2W, CDQ2□□□-□S/-□T(单作用), CDQ2K, CDQ2KW(杆不回转), CDQP2, CDQP2□□□□-□S/-□T(轴向配管), CDQ2(长行程), CDQ2□S(耐横向负载), CDBQ2(端锁), CDQ2, CDQ2W(大缸径), CDQ2□R/□V(耐水性强)**

磁性开关种类	型号	导线引出方式	机能	适合缸径	
有触点	D-A73	直接出线式(纵)	—	φ12~φ160	
	D-A80		无指示灯		
	D-A73H, A76H	直接出线式(横)	—		
	D-A80H		无指示灯		
	D-Z73, Z76		—		
D-Z80	无指示灯	φ125~φ200			
无触点	D-F7NV, F7PV, F7BV	直接出线式(纵)	—	φ12~φ160	
	D-F7NWX, F7BWX		诊断指示(2色指示)		
	D-F7BAVL		耐水性强(2色指示)		
	D-F79, F7P, J79	直接出线式(横)	—		
	D-F79W, F7PW, J79W		诊断指示(2色指示)		
	※※D-F7BAL		耐水性强(2色指示)		
	D-F7NTL	带延时	φ125~φ200		
	D-Y69A, Y69B, Y7PV	直接出线式(纵)	—		
	D-Y7NWX, Y7PW, Y7BWX		诊断指示(2色指示)		
	D-Y59A, Y69B, Y7P		—		
	D-Y7NW, Y7PW, Y7BW	直接出线式(横)	诊断指示(2色指示)		φ125~φ200
	D-Y7BAL		耐水性强(2色指示)		
D-P5DWL	耐强磁场(2色指示)		φ40~φ100		

※无触点磁性开关上, 也有带导线前置插头的形式, 详见P.1328, 1329。

※也有常闭型(NC=b触点)无触点磁性开关(D-F9G, F9H, Y7G, Y7H型), 详见P.1290, 1292。

※※CDQ2□R/□V(耐水性强)的适合磁性开关为D-F7BA(V)L。