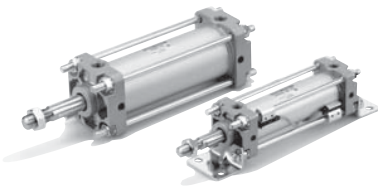


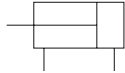
平稳运动气缸：C□Y系列

CA2Y系列

型号表示方法



图形符号



规格

缸径(mm)	40	50 · 63	80 · 100
接管口径	1/4	3/8	1/2
最高使用压力(MPa)	0.7MPa		
最低使用压力(MPa)	0.02	0.01	
环境及流体温度	无磁性开关-10~70℃ 带磁性开关-10~60℃ (未冻结)		
缓冲	无		
给油	不需要		
使用活塞速度	5~500mm/s		
允许泄漏量	0.5 ℓ/min(ANR)以下		
标准行程 (mm)	20,25,75,100,125,150,175,200,250, 300,350,400,450,500		
	-	600	600,700

C □ D A2Y L 40 □ - 150 - M9B S

内置磁环  
无记号 未内置  
D 内置

安装形式

B	基本型	40	40mm
L	轴向脚座型	50	50mm
F	杆侧法兰型	63	63mm
G	无杆侧法兰型	80	80mm
C	单耳环型	100	100mm
D	双耳环型		
T	中间耳轴型		

缸径

行程  
(参见左表)

螺纹种类

无记号	Rc
TN	NPT
TF	G

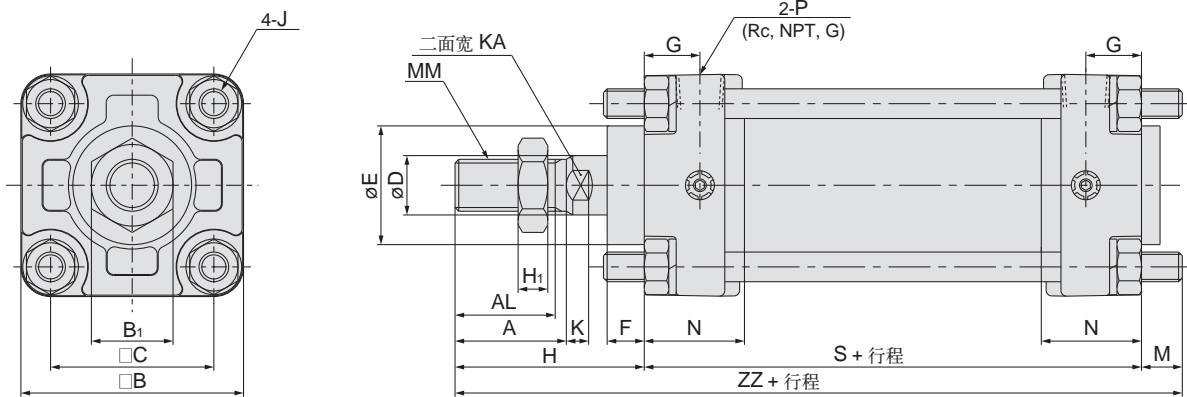
磁性开关个数  
无记号 2个  
S 1个  
n n个

磁性开关型号

无记号 无磁性开关  
\* 可用磁性开关型号  
参见P.1.253。  
\* 未内置磁环无此项

外形尺寸图 (毫米)

基本型/CA2YB



缸径 (mm)	行程范围 (mm)	A	AL	□B	B <sub>1</sub>	□C	D	E	F	G	H	H <sub>1</sub>	J	K	KA	M	MM	N	P	S	ZZ
40	~ 500	30	27	60	22	44	16	32	10	15	51	8	M8 x 1.25	6	14	11	M14 x 1.5	27	1/4	84	146
50	~ 600	35	32	70	27	52	20	40	10	17	58	11	M8 x 1.25	7	18	11	M18 x 1.5	30	3/8	90	159
63	~ 600	35	32	85	27	64	20	40	10	17	58	11	M10 x 1.25	7	18	14	M18 x 1.5	31	3/8	98	170
80	~ 700	40	37	102	32	78	25	52	14	21	71	13	M12 x 1.75	10	22	17	M22 x 1.5	37	1/2	116	204
100	~ 700	40	37	116	41	92	30	52	14	21	72	16	M12 x 1.75	10	26	17	M26 x 1.5	40	1/2	126	215