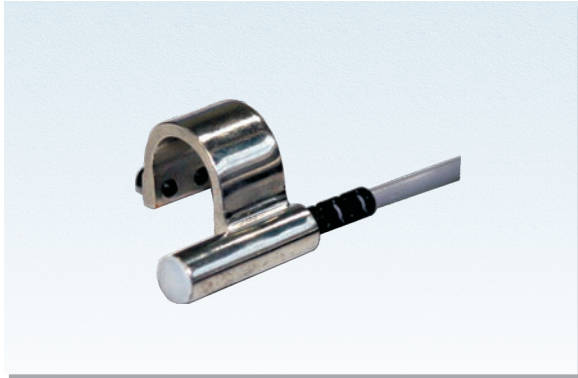


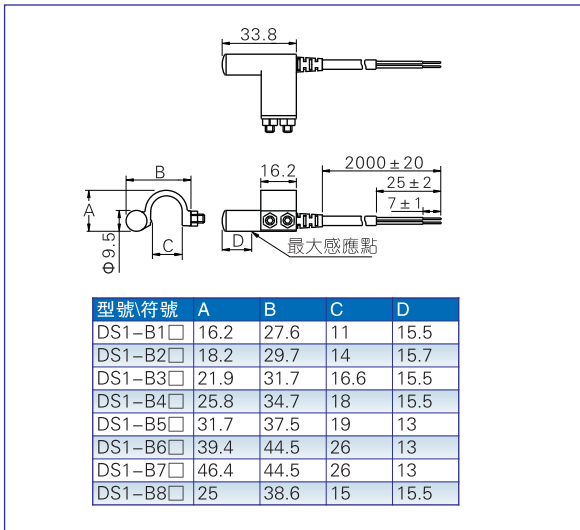
電子式無接點型感應開關



DS1-B1~B8系列



外部規格



系統訂購碼

品名規格可以轉換為公司內部訂購碼，詳見以下示例說明：

示例：

感應開關規格：DS1-B7型

感應開關型式：三綫式PNP型

連接方式：綫長2m

品名規格為：DS1-B7 P-020

系統訂購碼：DS1 B7 P 020

感應開關編號	連接方式
DS1	C08: M8快速接頭, 綫長150mm
B7	C12: M12快速接頭, 綫長150mm
P	020: 綫長2m
020	030: 綫長3m
	050: 綫長5m
	100: 綫長10m

感應開關型式
空白: 二綫式
N: 三綫式NPN型 (電流流入)常開
P: 三綫式PNP型 (電流流出)常開



感應開關

規格

項目型號	DS1-B□	DS1-B□N	DS1-B□P
開關邏輯	無接點電晶體、常開型		
感應開關型式	二綫式	NPN型	PNP型
使用電壓範圍(V)	10~28V DC	5~30V DC	
最大開關電流(mA)	50	200	
最大接點容量(W)	Max. 1.4	Max. 6	
內部消耗電流	12(40)uA Max. @24V	15mA Max. @24V	
殘餘壓降	2.65V Max. @50mA DC	0.5V Max. @200mA DC	
電纜綫	Φ4.0,2C黑色耐油PVC	Φ4.0,3C黑色耐油PVC	
指示燈	紅色LED		
洩漏電流	20(90)uA Max. @28V	0.01mA Max.	
感應靈敏度(Gauss)	25~700	60~75	
最大切換頻率(Hz)	1000		
抗衝擊性(m/s ²)	500		
耐震性能(m/s ²)	90		
使用溫度範圍(°C)	-10~70		
保護等級	IP67(NEMA6)		
保護回路	電源極性反向保護、突波吸收保護、輸出短路保護		

品名規格說明

DS1-B1 N-020	
感應開關編號	① 連接方式
DS1: 電子式無接點型感應開關	C08: M8快速接頭, 綫長150mm
	C12: M12快速接頭, 綫長150mm
	020: 綫長2m
	030: 綫長3m
	050: 綫長5m
	100: 綫長10m
感應開關規格	感應開關型式
規格	空白: 二綫式
B1: B1型	N: 三綫式NPN型(電流流入)常開
B2: B2型	P: 三綫式PNP型(電流流出)常開
B3: B3型	
B4: B4型	
B5: B5型	
B6: B6型	
B7: B7型	
B8: B8型	

①注：綫端所配快速接頭全為三針-公頭-直綫-可旋轉螺牙型，且必須另外訂購與其配套的母插，具體更詳細資料請參考P426頁。

安裝

DS1-B□、DS1-B□N、DS1-B□P (SU、SUL、SI、SIL、JSI、SGC、SC系列)	
<p>安裝示意圖</p>	<p>安裝方法</p> <p>DS1-B□、DS1-B□N、DS1-B□P系列感應開關無需安裝附件，可直接固定在氣缸上，方便又快捷。</p> <p>1、鬆開緊定螺絲，將感應開關扣在缸體外表面，并調整至適當位置，擰緊緊定螺絲，再旋緊防鬆螺帽即可固定。</p>
<p>緊定螺絲</p>	

