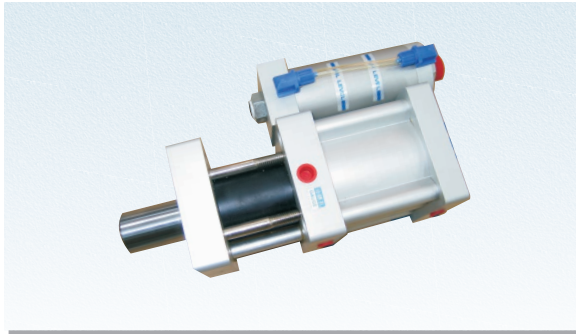


氣液增壓缸



APTC系列

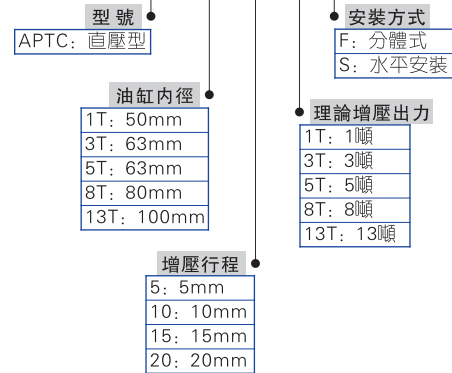


規格

油缸內徑 (mm)	50	63	80	100
工作壓力 MPa	0.2~0.7(過濾後幹燥空氣)			
循環油	ISO VG32			
工作溫度 °C	-5~60			
油缸保證耐壓 MPa	30			
氣缸保證耐壓 MPa	1.5			
行程公差	+1.0 0			
工作頻率 次/min	20			

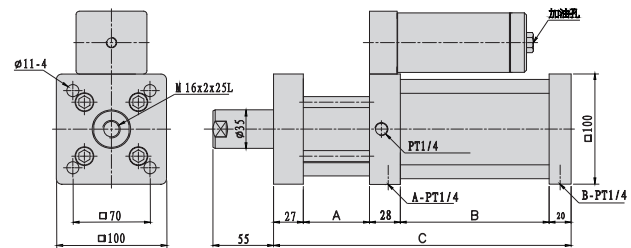
訂購碼

APTC-50-20-5T-F



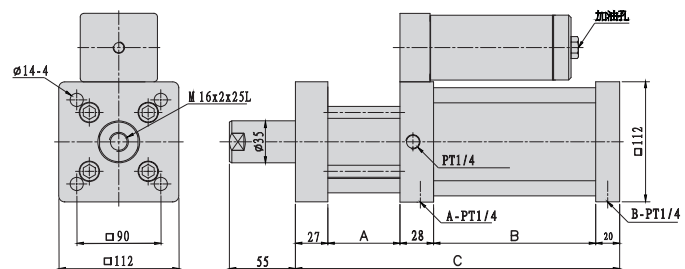
外部規格

型號: APTC-1T



增壓行程	A	B	D	理論出力			
				操作壓力 kg/cm ²	增壓出力 kg	操作壓力 kg/cm ²	增壓出力 kg
5	60	80	215	4	1000	6	1500
10	65	105	245	5	1250	7	1750
15	70	135	280				
20	75	160	310				

型號: APTC-3T



增壓行程	A	B	D	理論出力			
				操作壓力 kg/cm ²	增壓出力 kg	操作壓力 kg/cm ²	增壓出力 kg
5	65	105	245	4	2400	6	3600
10	70	145	290	5	3000	7	4200
15	130	185	390				
20	135	225	435				



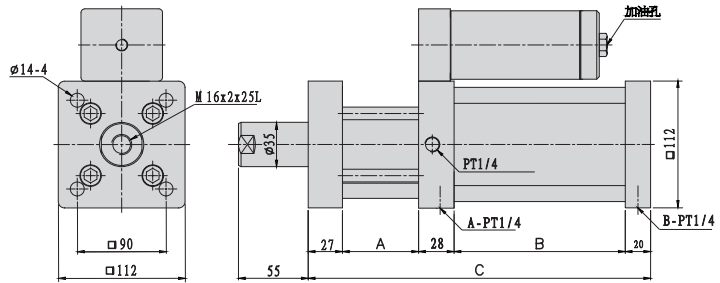
APTC



氣液增壓缸

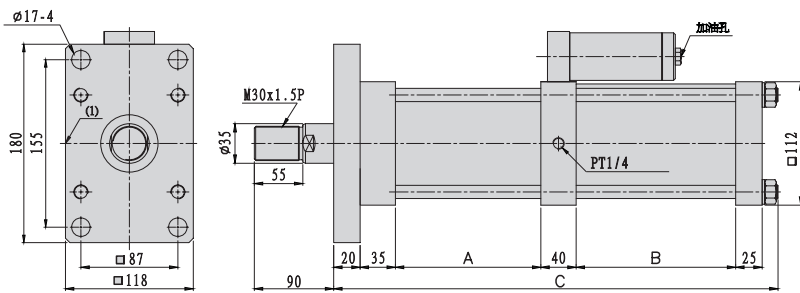
APTC系列

型號:APTC-5T



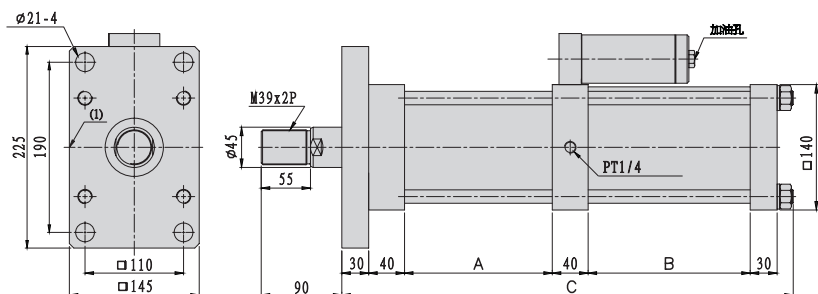
增壓行程	A	B	D	理論出力							
				操作壓力	kg/cm ²	增壓出力	kg	操作壓力	kg/cm ²	增壓出力	kg
5	66	125	265	4		3800		6		5700	
10	125	190	390	5		4800		7		6700	
15	175	250	500								
20	220	310	605								

型號:APTC-8T(氣壓孔3/8-3)



增壓行程	A	B	D	理論出力							
				操作壓力	kg/cm ²	增壓出力	kg	操作壓力	kg/cm ²	增壓出力	kg
5	65	160	360	4		5000		6		7500	
10	110	240	485	5		6200		7		8800	
15	190	320	645								
20	280	400	815								

型號:APTC-13T(氣壓孔1/2-3)



增壓行程	A	B	D	理論出力							
				操作壓力	kg/cm ²	增壓出力	kg	操作壓力	kg/cm ²	增壓出力	kg
5	70	170	398	4		7800		6		11800	
10	125	245	528	5		9800		7		13800	
15	180	320	658								
20	250	395	803								



APTC