

# 省功率型 / 2通电磁阀

## VXE 系列

空气·水·油用



消耗功率  
(与本公司比)

# 1/3



适合节能用户的以下的新阀

●IP65 ●RoHS 对应

- VX2
- VXD
- VXZ
- VXE**
- VXP
- VXR
- VXH
- VXF
- VX3
- VXA
- VCH□
- VDW
- VQ
- LVM
- VCA
- VGB
- VCL
- VCS
- VCW

# VXE系列

## VXE2, VXED2, VXEZ2

各种流体用2通电磁阀  
VX2, VXD2, VXZ2系列的省功率型

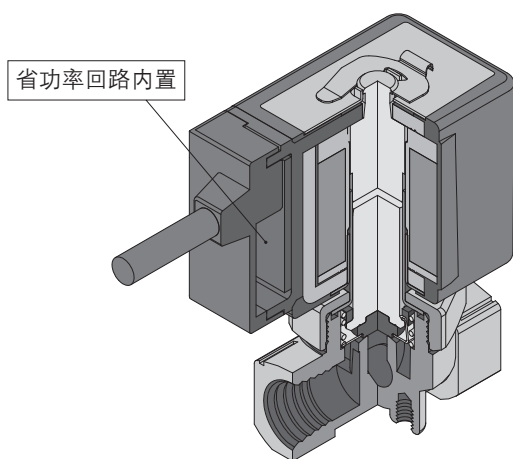
**VXE2** 直动式

**VXED2** 先导式

**VXEZ2** 零差压动作型先导式

- 保持时消耗功率大幅度降低(约1/3)
- 线圈温度上升小

型号	消耗功率(W) (保持时)	起动电流(A) (起动时间: 200ms)		温度上升值(°C)
		DC24V	DC12V	
<b>VXE□21</b> (VXED2130)	<b>1.5</b> (1.8)	0.19 (0.23)	0.38 (0.46)	25 (30)
<b>VXE□22</b>	<b>2.3</b>	0.29	0.58	25
<b>VXE□23</b>	<b>3</b>	0.44	0.88	30



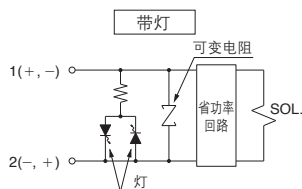
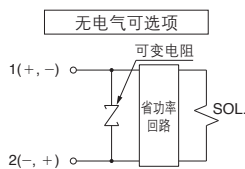
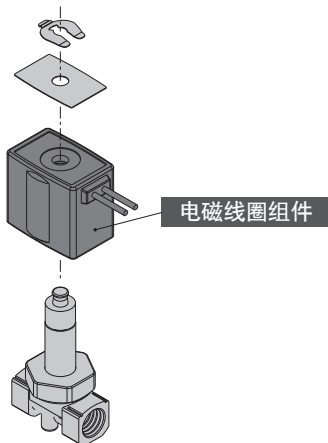
### ●有互换性

安装尺寸及基本规格与原来系列相同。




### ●线圈可交换

VX2、VXD、VXZ的电磁线圈组件可变换成省功率型线圈。

(额定电压限于DC12、24V的品种。)



# 1/8~2吋的阀体尺寸扩展品种

系列	口径	螺纹						法兰		
	孔口径	1/8	1/4	3/8	1/2	3/4	1	32A	40A	50A
<b>VXE2</b> 直动式 	ø2mm	●	●							
	ø3mm	●	●	●						
	ø4.5mm	●	●	●						
	ø6mm		●	●						
	ø8mm		●	●						
	ø10mm		●	●	●					
<b>VXED2</b> 先导式 	ø10mm		●	●	●					
	ø15mm			●	●					
	ø20mm					●				
	ø25mm						●			
	ø35mm							●		
	ø40mm								●	
	ø50mm									●
<b>VXEZ2</b> 零差压动作型 先导式 	ø10mm		●	●						
	ø15mm				●					
	ø20mm					●				
	ø25mm						●			

P.97

P.119

P.133

- VX2
- VXD
- VXZ
- VXE**
- VXP
- VXR
- VXH
- VXF
- VX3
- VXA
- VCH□
- VDW
- VQ
- LVM
- VCA
- VCB
- VCL
- VCS
- VCW



省功率型

直动式2通电磁阀

# VXE21/22/23 系列

空气·水·油用



## 单体式

### ■ 阀功能

通电时通型(N.C.)

### ■ 电磁线圈种类

线圈种类: B种

### ■ 额定电压

DC24V · 12V

### ■ 材质

阀体 — C37, SUS

密封件 — NBR, FKM, EPDM, PTFE

### ■ 导线引出方式

- 直接出线式
- 导管式
- DIN形插座式
- 导管接线座式

### 通电时通型(N.C.)

型号	VXE21	VXE22	VXE23		
孔 口 径	ø2mm	●	—	—	—
	ø3mm	●	●	—	●
	ø4.5mm	●	●	—	●
	ø6mm	—	●	—	●
	ø8mm	—	●	—	●
	ø10mm	—	●	●	●
接 管 口 径	1/8	1/4	1/2	1/4	1/2
	1/4	3/8		3/8	



VX2

VXD

VXZ

VXE

VXP

VXR

VXH

VXF

VX3

VXA

VCH□

VDW

VQ

LVM

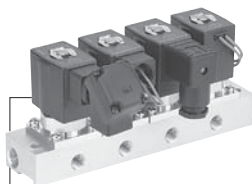
VCA

VCB

VCL

VCS

VCW



## 集装式

### ■ 阀功能

通电时通型(N.C.)

### ■ 集装板种类

共通加压型

各自加压型(集装板材质仅AL)

### ■ 电磁线圈种类

线圈种类: B种

### ■ 额定电压

DC24V · 12V

### ■ 材质

阀体 — AL, C37, SUS

集装板 — AL, C37, SUS

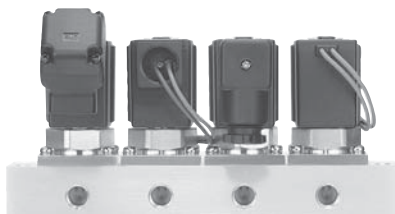
密封件 — NBR, FKM, EPDM, PTFE

### ■ 导线引出方式

- 直接出线式
- 导管式
- DIN形插座式
- 导管接线座式

### 集装式

型号	VXE21	VXE22	VXE23	
孔 口 径	ø2mm	●	—	—
	ø3mm	●	●	●
	ø4.5mm	●	●	●
	ø6mm	—	●	●
(共通加压型) 接管口径	I N T E R N A L 通口		3/8	
	O U T P U T 通口		1/8, 1/4	



# VXE21/22/23 系列 共通规格

## 标准规格

阀规格	阀构造	直动式座阀
	阀功能	N.C.
	耐压试验压力	5.0MPa
	阀体材质	C37、SUS
	密封件材质	NBR、FKM、EPDM、PTFE
	保护构造	防尘、防喷流(相当IP65)
	环境氛围	腐蚀性气体及爆炸性气体没有的场所
线圈规格	额定电压	DC24V、DC12V
	允许电压变动	额定电压的±10%
	允许漏电压	额定电压的2%以下
	线圈绝缘种类	B种
	过电压保护	内置过电压保护回路

## 电磁线圈规格

通电时通型(N.C.)

DC规格

型号	消耗功率(W) (保持时)	起动电流(A)(起动时间:200ms) <sup>注1)</sup>		温度上升值(°C) <sup>注2)</sup>
		DC24V	DC12V	
VXE21	1.5	0.19	0.38	25
VXE22	2.3	0.29	0.58	25
VXE23	3	0.44	0.88	30

注1) 通电时间为200ms以上。

注2) 环境温度20°C。施加额定电压时的值。

## 目 录

空气用 / 单体式 .....	P.100
空气用 / 集装式 .....	P.102
水用 / 单体式 .....	P.104
水用 / 集装式 .....	P.106
油用 / 单体式 .....	P.108
油用 / 集装式 .....	P.110
构造简图 / 单体式 .....	P.112
构造简图 / 集装式 .....	P.113
外形尺寸图 / 单体式 .....	P.114
外形尺寸图 / 集装式 .....	P.116
可换件 .....	P.144

# 适合流体检查表

省功率型 / 直动式2通电磁阀 VXE21/22/23系列

全部可选项(单体式)  有关型号 规格参见P.100, 104, 108.



VXE2   0   -   -    1 -

●可选项记号

流体及用途	可选项记号	密封件材质	阀体材质
空气	无记号	NBR	C37
	G		SUS
中真空・非泄漏・禁油 <sup>注1)</sup>	V <sup>注2)</sup>	FKM	C37
	M <sup>注2)</sup>		SUS
水	无记号	NBR	C37
	G		SUS
油 <sup>注3)</sup>	A	FKM	C37
	H		SUS
高耐蚀规格・禁油	L <sup>注2)</sup>	FKM	SUS
铜系・氟系不可对应品 <sup>注4)</sup>	J	EPDM	SUS
其他组合	B	PTFE	C37
	C		
	K		

全部可选项(集装式)  有关型号 规格参见P.102, 106, 110.

VXE2   1   -   -    1

●可选项记号

●集装板记号

流体及用途	可选项记号	集装板记号	密封件材质	阀体材质
空气	无记号	00	NBR	AI
中真空・非泄漏・禁油 <sup>注1)</sup>	V <sup>注2)</sup>	00	FKM	AI
水	无记号	无记号	NBR	C37
	G			SUS
油 <sup>注3)</sup>	A	无记号	FKM	C37
	H			SUS
高耐蚀规格・禁油	L <sup>注2)</sup>	无记号	FKM	SUS
铜系・氟系不可・禁油对应品 <sup>注4)</sup>	R	00	FKM	AI

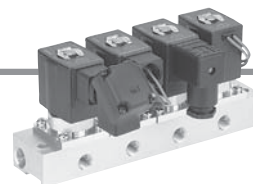
注1) 可选项V, M的泄漏量(10<sup>-6</sup>Pa・m<sup>3</sup>/s)是压力差0.1MPa场合的值。

注2) 可选项V, M, L禁油处理完。

注3) 流体的运动粘度在50mm<sup>2</sup>/s以下使用。

注4) 螺母(非接触流体部)C37上为镀镍处理品。

※使用上記以外の流体的场合由本公司确认。



VX2

VXD

VXZ

VXE

VXP

VXR

VXH

VXF

VX3

VXA

VCH

VDW

VQ

LVM

VCA

VCB

VCL

VCS

VCW

# VXE21/22/23 系列

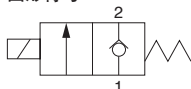
## 空气用 / 单体式

(惰性气体·非泄漏·中真空)

### 型号 / 阀规格

N.C.型

图形符号



### 通电时通型(N.C.)

接管 口径	孔 口径 mmφ	型号	最高动作 压力差 MPa	流量特性			最高 系统压力 MPa	注) 质量 g
				C(dm <sup>3</sup> /(s·bar))	b	Cv		
1/8 (6A)	2	VXE2110-01	1.5	0.59	0.48	0.18	300	
	3	VXE2120-01	0.6	1.2	0.45	0.33		
	4.5	VXE2130-01	0.2	2.3	0.46	0.61		
1/4 (8A)	2	VXE2110-02	1.5	0.59	0.48	0.18	3.0	
		VXE2120-02	0.6					
		VXE2220-02	1.5	1.2	0.45	0.33		
	3	VXE2320-02	3.0					470
		VXE2130-02	0.2					620
		VXE2230-02	0.35	2.3	0.46	0.61		300
	4.5	VXE2330-02	0.9					470
		VXE2240-02	0.15	4.1	0.30	1.10		620
		VXE2340-02	0.35					470
	6	VXE2250-02	0.08	6.4	0.30	1.60		700
		VXE2350-02	0.2					560
		VXE2260-02	0.03	8.8	0.30	2.00		700
8	VXE2360-02	0.07				560		
	10	VXE2220-03	1.5	1.2	0.45	0.33	700	
		VXE2320-03	3.0				470	
VXE2230-03		0.35	2.3	0.46	0.61	620		
3/8 (10A)	4.5	VXE2330-03	0.9				470	
		VXE2240-03	0.15	4.1	0.30	1.10	620	
	6	VXE2340-03	0.35				470	
		VXE2250-03	0.08	6.4	0.30	1.60	700	
	8	VXE2350-03	0.2				560	
		VXE2260-03	0.03	11	0.30	2.20	700	
10	VXE2360-03	0.07				560		
	1/2 (15A)	VXE2260-04	0.03	11	0.30	2.20	700	
VXE2360-04		0.07				700		

注) 是直接出线式的值。导管式加10g、DIN形插座式加30g、导管接线座式加60g。

● 最高动作压力差、最高系统压力详见P.26「用语说明」。

### 使用流体温度及环境温度

使用流体温度°C		环境温度°C
电磁阀可选项记号		
无记号, G	V, M	-20~60
-10 <sup>注)</sup> ~60	-10 <sup>注)</sup> ~60	

注) 露点温度: -10°C以下

### 阀的泄漏量

#### 内部泄漏

密封件材质	泄漏量	
	空气	非泄漏、中真空 <sup>注)</sup>
NBR、FKM	1cm <sup>3</sup> /min以下	10 <sup>-6</sup> Pa·m <sup>3</sup> /sec以下

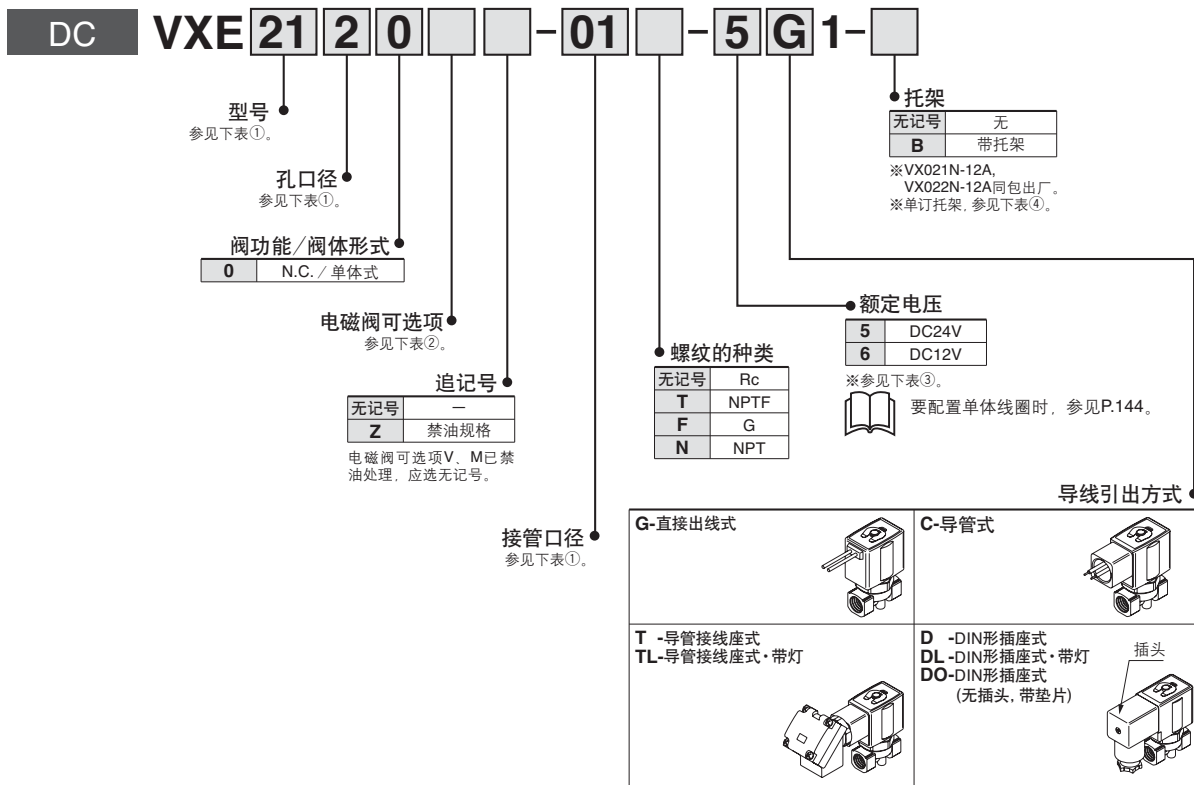
#### 外部泄漏

密封件材质	泄漏量	
	空气	非泄漏、中真空 <sup>注)</sup>
NBR、FKM	1cm <sup>3</sup> /min以下	10 <sup>-6</sup> Pa·m <sup>3</sup> /sec以下

注) 是可选记号V.M的非泄漏、中真空用的值。



型号表示方法(单体式)



- VX2
- VXD
- VXZ
- VXE
- VXP
- VXR
- VXH
- VXF
- VX3
- VXA
- VCH□
- VDW
- VQ
- LVM
- VCA
- VCB
- VCL
- VCS
- VCW

表① 型号-孔口径-接管口径  
通电时通型(N.C.)

型号	电磁阀型号(接管口径)			孔口记号(口径)					
	VXE21	VXE22	VXE23	1 (ø2mm)	2 (ø3mm)	3 (ø4.5mm)	4 (ø6mm)	5 (ø8mm)	6 (ø10mm)
接管 口径记号 (口径)	01(1/8)	—	—	●	●	●	—	—	—
	02(1/4)	—	—	●	●	●	—	—	—
	—	02(1/4)	02(1/4)	—	●	●	●	●	●
	—	03(3/8)	03(3/8)	—	●	●	●	●	●
—	04(1/2)	04(1/2)	—	—	—	—	—	—	●

表② 电磁阀可选项

可选项 记号	密封件材质	阀体材质	备注
无记号	NBR	C37	—
G		SUS	
V	FKM	C37	非泄漏(10 <sup>-6</sup> Pam <sup>3</sup> /sec)·禁油 中真空(0.1Pa.abs)
M		SUS	

表③ 额定电压-电气可选项

额定电压		L (带灯)
电压记号	电压	
5	DC24V	●
6	DC12V	—

表④ 托架型号

系列	型号
VXE21 <sup>1</sup> / <sub>2</sub> 0	VX021N-12A
VXE22 <sup>2</sup> / <sub>3</sub> 0	VX022N-12A
VXE23 <sup>3</sup> / <sub>4</sub> 0	
VXE22 <sup>5</sup> / <sub>6</sub> 0	VX023N-12A-L
VXE23 <sup>5</sup> / <sub>6</sub> 0	

外形尺寸图→P.114(单体式)

# VXE21/22/23 系列

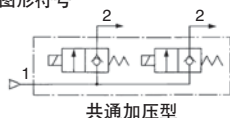
## 空气用 / 集装式

(惰性气体·非泄漏·中真空)

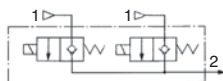
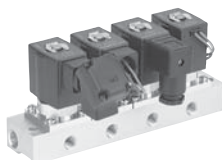
### 集装式用电磁阀型号 / 阀规格

N.C.型

图形符号



共通加壓型



各自加壓型

### 通电时通型(N.C.)

孔口径 ømm	型号	最高动作压力差 MPa	流量特性			最高 系统压力 MPa
			C <sub>v</sub> (dm <sup>3</sup> /sbar <sup>1/2</sup> )	b	C <sub>v</sub>	
2	VXE2111-00	1.5	0.59	0.48	0.18	3.0
	VXE2121-00	0.6				
3	VXE2221-00	1.5	1.2	0.45	0.33	
	VXE2321-00	3.0				
4.5	VXE2131-00	0.2	2.3	0.46	0.61	
	VXE2231-00	0.35				
	VXE2331-00	0.9				
	VXE2241-00	0.15				
6	VXE2241-00	0.15	4.1	0.30	1.10	
	VXE2341-00	0.35				

• 最高动作压力差、最高系统压力详见P.26「用语说明」。

### 使用流体温度及环境温度

使用流体温度℃ 电磁阀可选项记号		环境温度℃
无记号, R	V	
-10 <sup>注)</sup> ~60	-10 <sup>注)</sup> ~60	-20~60

注) 露点温度: -10℃以下

### 阀的泄漏量

#### 内部泄漏

密封件材质	泄漏量	
	空气	非泄漏、中真空 <sup>注)</sup>
NBR、FKM	1cm <sup>3</sup> /min以下	10 <sup>-6</sup> Pa·m <sup>3</sup> /sec以下

#### 外部泄漏

密封件材质	泄漏量	
	空气	非泄漏、中真空 <sup>注)</sup>
NBR、FKM	1cm <sup>3</sup> /min以下	10 <sup>-6</sup> Pa·m <sup>3</sup> /sec以下

注) 是可选记号V.M的非泄漏、中真空用的值。

型号表示方法(集装式用电磁阀)

DC **VXE 21 2 1**       - 00 - **5 G 1**

型号  
参见下表①。

孔口径  
参见下表①。

阀功能/阀体形式  
**1** N.C.(集装式用)

电磁阀可选项  
参见下表②。

追记号

无记号	—
<b>Z</b>	禁油规格

电磁阀可选项V、R已禁油处理, 应选无记号。

额定电压

<b>5</b>	DC24V
<b>6</b>	DC12V

※参见下表③。



要配置单体线圈时, 参见P.144。

导线引出方式

<b>G</b> -直接出线式 	<b>C</b> -导管式 
<b>T</b> -导管接线座式 <b>TL</b> -导管接线座式·带灯	<b>D</b> -DIN形插座式 <b>DL</b> -DIN形插座式·带灯 <b>DO</b> -DIN形插座式(无插头, 附垫片) 

※各电气可选项(L)与额定电压的组合参见表③。

集装板 / 型号表示方法

**VVX21**  
**VVX22** **1**          - **07** - **1**  
**VVX23**

接管口径(各自通口)  
**1** Rc1/8  
**2** Rc1/4  
※共通通口全为Rc3/8。

螺纹种类

无记号	Rc
<b>T</b>	NPTF
<b>F</b>	G
<b>N</b>	NPT

集装位数

<b>02</b>	2位
⋮	⋮
<b>10</b>	10位

追记号

无记号	—
<b>Z</b>	禁油规格

集装板种类

无记号	共通加压用
<b>V</b>	各自加压用

● 盖板型号

VXE21用 : **VX011-001**     
VXE22/23用 : **VX011-006**   

密封件材质

无记号	NBR
<b>F</b>	FKM

表① 型号-孔口径

电磁阀型号	孔口径(口径)			
	1 (ø2mm)	2 (ø3mm)	3 (ø4.5mm)	4 (ø6mm)
<b>VXE21</b>	●	●	●	—
<b>VXE22</b>	—	●	●	●
<b>VXE23</b>	—	●	●	●

表② 电磁阀可选项

可选项记号	阀体、集装板材质	密封件材质	备注
无记号	AL	NBR	—
<b>V</b>		FKM	非泄漏规格·中真空·禁油
<b>R</b>			非泄漏·铜系不可·禁油 <sup>注)</sup>

注) 螺母(非接触流体部)C37上为镀镍处理品。

表③ 额定电压-电气可选项

额定电压		L(带灯)
电压记号	电压	
<b>5</b>	DC24V	●
<b>6</b>	DC12V	—

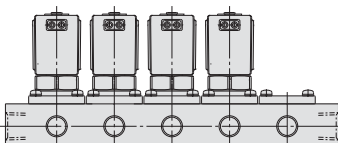
集装式组件的表示方法(配置例)

在集装板型号的下方并记所装的阀及盖板的型号。

表示例

- VVX211-05-1 .....1个 \*是组件记号。
- \* VVX2111-00-1G1 .....4个 \*放在所装电磁阀等型号的前面。
- \* VX011-001 .....1个

①---②---③---④---⑤---n



集装件的排列是各自通口朝前, 从左侧数为第1位依次记入。

外形尺寸图→P.116(集装式)

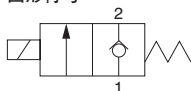
# VXE21/22/23 系列

## 水用 / 单体式

### 型号 / 规格

N.C.型

图形符号



### 通电时通型(N.C.)

接管口径	孔口径 ømm	型号	最高动作 压力差 MPa	流量特性		最高 系统 压力 MPa	注) 质量 g	
				Avx10 <sup>-6</sup> m <sup>2</sup>	换算Cv			
1/8 (6A)	2	VXE2110-01	1.5	4.1	0.17	300		
	3	VXE2120-01	0.5	7.9	0.33			
	4.5	VXE2130-01	0.2	15.0	0.61			
1/4 (8A)	2	VXE2110-02	1.5	4.1	0.17	3.0		
	3	VXE2120-02	0.5	7.9	0.33			470
		VXE2220-02	1.5					620
		VXE2320-02	3.0			300		
	4.5	VXE2130-02	0.2	15.0	0.61	470		
		VXE2230-02	0.35			620		
		VXE2330-02	0.9			470		
	6	VXE2240-02	0.15	26.0	1.10	620		
		VXE2340-02	0.3			700		
		560						
	8	VXE2250-02	0.08	38.0	1.60	700		
		VXE2350-02	0.2			560		
		700						
	10	VXE2260-02	0.03	46.0	1.90	560		
		VXE2360-02	0.07			700		
700								
3/8 (10A)	3	VXE2220-03	1.5	7.9	0.33	470		
		VXE2320-03	3.0			620		
		470						
	4.5	VXE2230-03	0.35	15.0	0.61	620		
		VXE2330-03	0.9			470		
		620						
	6	VXE2240-03	0.15	26.0	1.10	470		
		VXE2340-03	0.3			620		
		560						
8	VXE2250-03	0.08	38.0	1.60	700			
	VXE2350-03	0.2			560			
	700							
10	VXE2260-03	0.03	53.0	2.20	560			
	VXE2360-03	0.07			700			
	700							
1/2 (15A)	10	VXE2260-04	0.03	53.0	2.20	560		
		VXE2360-04	0.07			700		



注) 是直接出线式的值。导管式加10g, DIN形插座式加30g, 导管接线座式加60g。

- 最高动作压力差、最高系统压力详见P.26「用语说明」。

### 使用流体温度及环境温度

使用流体温度℃	环境温度℃
电磁阀可选记号 无记号,G,L	
1~60	-20~60



注) 未冻结

### 阀的泄漏量

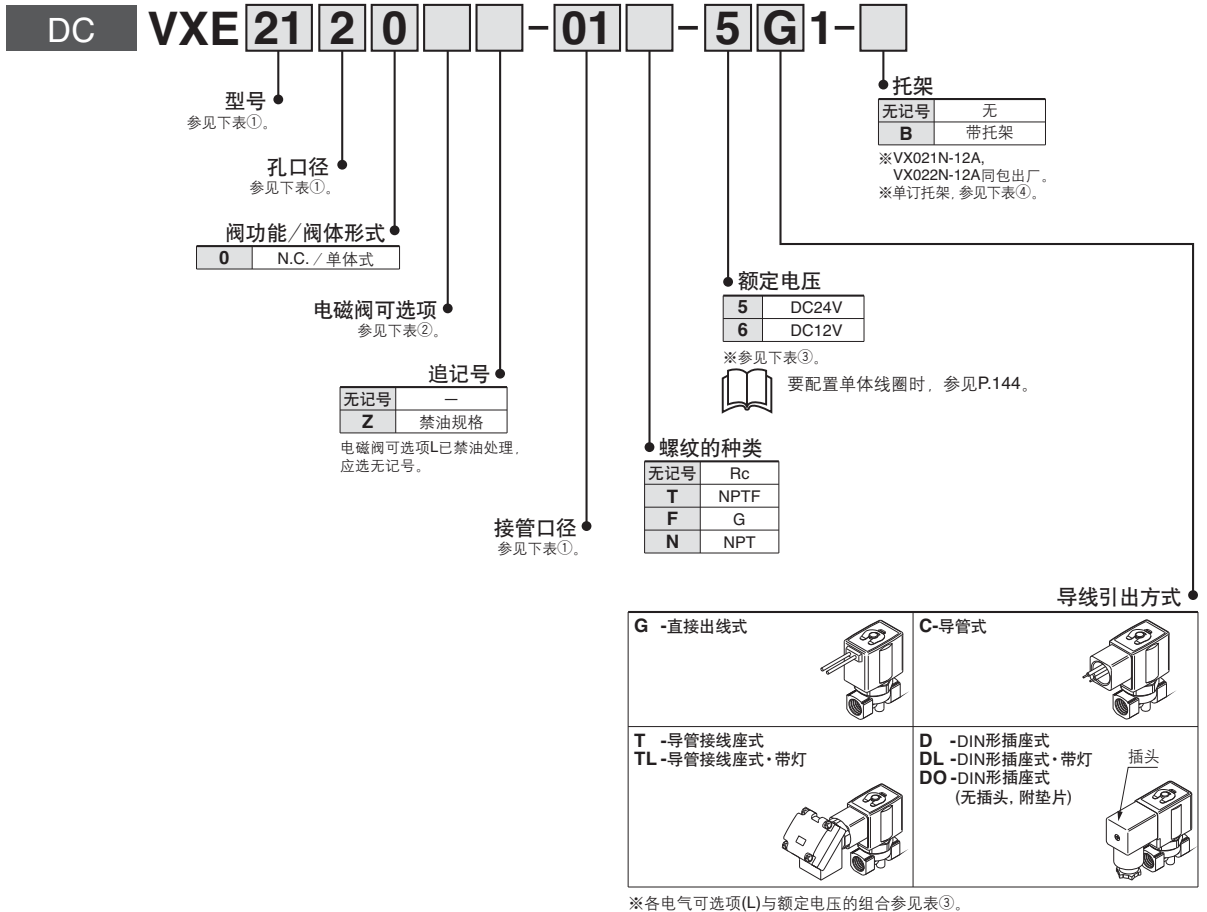
#### 内部泄漏

密封件材质	泄漏量(水)
NBR、FKM	0.1cm <sup>3</sup> /min以下

#### 外部泄漏

密封件材质	泄漏量(水)
NBR、FKM	0.1cm <sup>3</sup> /min以下

型号表示方法(单体式)



- VX2
- VXD
- VXZ
- VXE**
- VXP
- VXR
- VXH
- VXF
- VX3
- VXA
- VCH□
- VDW
- VQ
- LVM
- VCA
- VGB
- VCL
- VCS
- VCW

表① 型号-孔口径-接管口径  
通电时通型(N.C.)

型号	电磁阀型号(接管口径)			孔口径号(口径)					
	VXE21	VXE22	VXE23	1 (ø2mm)	2 (ø3mm)	3 (ø4.5mm)	4 (ø6mm)	5 (ø8mm)	6 (ø10mm)
接管 口径记号 (口径)	01(1/8)	—	—	●	●	●	—	—	—
	02(1/4)	—	—	●	●	●	—	—	—
	—	02(1/4)	02(1/4)	—	●	●	●	●	●
	—	03(3/8)	03(3/8)	—	●	●	●	●	●
—	04(1/2)	04(1/2)	—	—	—	—	—	—	●

表② 电磁阀可选项

可选项 记号	密封件 材质	阀体材质	备注
无记号	NBR	C37	—
<b>G</b>	—	SUS	—
<b>L</b>	FKM	SUS	高耐腐蚀规格·禁油

表③ 额定电压-电气可选项

额定电压		L(带灯)
电压记号	电压	
5	DC24V	●
6	DC12V	—

表④ 托架型号

系列	型号
VXE21 <sup>1</sup> / <sub>3</sub> 0	VX021N-12A
VXE22 <sup>2</sup> / <sub>3</sub> 0	VX022N-12A
VXE23 <sup>3</sup> / <sub>4</sub> 0	
VXE22 <sup>2</sup> / <sub>5</sub> 0	VX023N-12A-L
VXE23 <sup>3</sup> / <sub>6</sub> 0	

外形尺寸图→P.114(单体式)

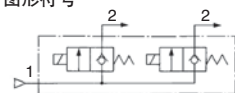
# VXE21/22/23 系列

## 水用 / 集装箱

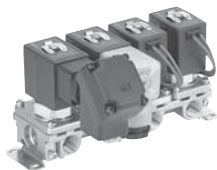
### 集装箱式电磁阀型号 / 阀规格

N.C.型

图形符号



共通加压型



通电时通型(N.C.)

孔口径 ømm	型号	最高动作 压力差 MPa	流量特性		最高 系统 压力 MPa
			$Av \times 10^{-6} m^2$	换算Cv	
2	VXE2111	1.5	4.1	0.17	3.0
3	VXE2121	0.5	7.9	0.33	
	VXE2221	1.5			
	VXE2321	3.0			
4.5	VXE2131	0.2	15	0.61	
	VXE2231	0.35			
	VXE2331	0.9			
6	VXE2241	0.15	26	1.10	
	VXE2341	0.3			



●最高动作压力差、最高系统压力详见P.26「用语说明」。

### 使用流体温度及环境温度

使用流体温度℃	环境温度℃
电磁阀可选记号	
无记号,G,L	
1~60	-20~60



注)未冻结

### 阀的泄漏量

#### 内部泄漏

密封件材质	泄漏量(水)
NBR、FKM	0.1cm <sup>3</sup> /min以下

#### 外部泄漏

密封件材质	泄漏量(水)
NBR、FKM	0.1cm <sup>3</sup> /min以下

型号表示方法(集装式用电磁阀)

**DC VXE 21 2 1 - 5 G 1**

型号 参见下表①。  
 孔径 参见下表①。  
 阀功能/阀体形式  
 1 N.C.(集装式)  
 电磁阀可选项 参见下表②(1)。  
 追记号  
 无记号 —  
 Z 禁油规格  
 电磁阀可选项L已禁油处理, 应选无记号。  
 额定电压  
 5 DC24V  
 6 DC12V  
 ※参见下表③。  
 要配置单体线圈时, 参见P.144。

导线引出方式  
**G** -直接出线式  
**C** -导管式  
**T** -导管接线座式  
**TL** -导管接线座式·带灯  
**D** -DIN形插座式  
**DL** -DIN形插座式·带灯  
**DO** -DIN形插座式用(无插头)

※各电气可选项(L)与额定电压的组合参见表③。

- VX2
- VXD
- VXZ
- VXE**
- VXP
- VXR
- VXH
- VXF
- VX3
- VXA
- VCH□
- VDW
- VQ
- LVM
- VCA
- VCB
- VCL
- VCS
- VCW

集装板/型号表示方法

**VVX21 VVX22 VVX23**

1 C - 07 - 1

接管口径 (OUT端口)  
 1 Rc1/8  
 2 Rc1/4  
 ※IN端口全是Rc3/8。

螺纹种类  
 无记号 Rc  
 T NPTF  
 F G  
 N NPT

集装位数  
 02 2位  
 ...  
 10 10位

追记号  
 无记号 —  
 Z 禁油规格

集装板、密封件材质  
 ※参见表②(2)。

盖板型号  
 VXE21用: **VVX21-3A**  
 VXE22用: **VVX22-3A**  
 VXE23用: **VVX23-3A**

密封件材质  
 无记号 NBR  
 F FKM  
 E EPDM

表① 系列—孔径

电磁阀系列	孔径记号(口径)			
	1 (ø2mm)	2 (ø3mm)	3 (ø4.5mm)	4 (ø6mm)
VXE21	●	●	●	—
VXE22	—	●	●	●
VXE23	—	●	●	●

表② 电磁阀可选项

电磁阀可选项记号(1)	集装板、密封件材质记号(2)	阀体、集装板材质	密封件材质	备注
无记号	<b>C</b>	C37	NBR	—
<b>G</b>	<b>S</b>	SUS		
<b>L</b>	<b>SF</b>	SUS		

表③ 额定电压—电气可选项

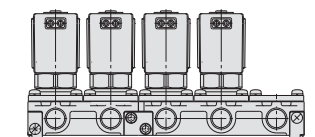
额定电压		L(带灯)
电压记号	电压	
5	DC24V	●
6	DC12V	—

集装式组件的表示方法(配置例)

在集装板型号的下方并记所装的阀及盖板的型号。

表示例  
 VVX211C-05-1 ..... 1个 \*是组入件记号。  
 \* VXE2111-1G1 ..... 4个 \*放在所装电磁阀等型号的前面。  
 \* VVX21-3A ..... 1个

①—②—③—④—⑤—⑥



集装件的排列是各自通口朝前, 从左侧数为第1位依次记入。

外形尺寸图→P.117(集装式)

# VXE21/22/23 系列

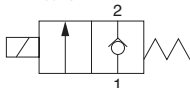
## 油用 / 单体式

⚠ 流体・油の場合  
在运动粘度50mm<sup>2</sup>/s以下时使用。

### 型号 / 阀规格

N.C.型

图形符号



### 通电时通型(N.C.)

接管 口径	孔口径 ømm	型号	最高动作 压力差 MPa	流量特性		最高 系统 压力 MPa	注) 质量 g	
				Avx10 <sup>-6</sup> m <sup>2</sup>	换算Cv			
1/8 (6A)	2	VXE2110-01	1.5	4.1	0.17	3.0	300	
	3	VXE2120-01	0.5	7.9	0.33			
	4.5	VXE2130-01	0.15	15	0.61			
1/4 (8A)	2	VXE2110-02	1.5	4.1	0.17	3.0	470	
		VXE2120-02	0.5	7.9	0.33			
		VXE2220-02	1.2					
	VXE2320-02	2.0	620					
	4.5	VXE2130-02		0.15	15	0.61	300	
		VXE2230-02		0.3				
		VXE2330-02	0.85	470				
	6	VXE2240-02	0.1		26	1.10	620	
		VXE2340-02	0.3					
		VXE2250-02	0.08	560				
	8	VXE2350-02	0.2		38	1.60	700	
		VXE2260-02	0.03					
VXE2360-02		0.07	1.0					
10	VXE2260-02	0.03		46	1.90	560		
	VXE2360-02	0.07						
	VXE2260-02	0.03	700					
3/8 (10A)	3	VXE2220-03		1.2	7.9	0.33	3.0	470
		VXE2320-03		2.0				
		VXE2230-03	0.3	15				
	VXE2330-03	0.85						
	4.5	VXE2240-03	0.1		26	1.10	620	
		VXE2340-03	0.3					
		VXE2250-03	0.08	560				
	6	VXE2350-03	0.2		38	1.60	700	
		VXE2260-03	0.03					
		VXE2360-03	0.07	1.0				
	8	VXE2260-03	0.03		53	2.20	560	
		VXE2360-03	0.07					
VXE2260-03		0.03	700					
10	VXE2260-04	0.03		53	2.20	560		
	VXE2360-04	0.07					700	



注) 是直接出线式的值。导管式加10g, DIN形插座式加30g, 导管接线座式加60g。

● 最高动作压力差、最高系统压力详见P.26「用语说明」。

### 使用流体温度及环境温度

使用流体温度℃	电磁阀可选项记号	环境温度℃
A,H		
-5 <sup>注)</sup> ~60		-20~60



注) 运动粘度: 50mm<sup>2</sup>/s以下

### 阀的泄漏量

#### 内部泄漏

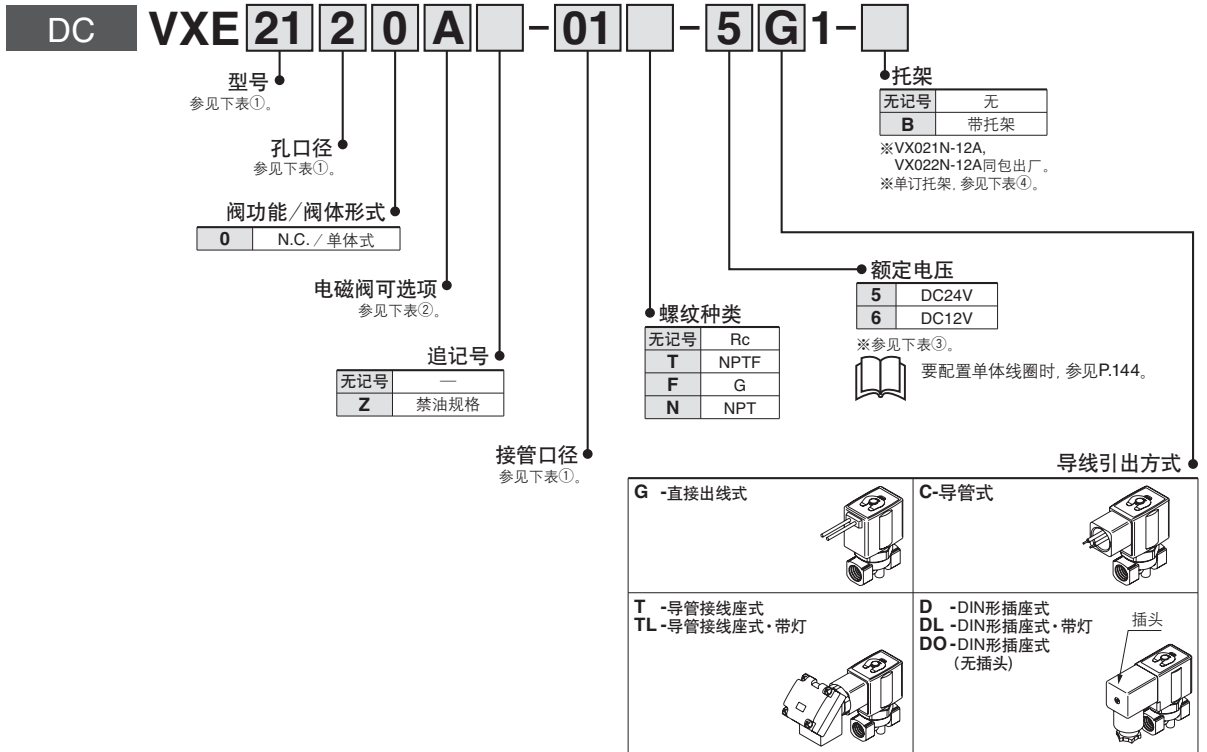
密封件材质	泄漏量(油)
FKM	0.1cm <sup>3</sup> /min以下

#### 外部泄漏

密封件材质	泄漏量(油)
FKM	0.1cm <sup>3</sup> /min以下



型号表示方法(单体式)



- VX2
- VXD
- VXZ
- VXE**
- VXP
- VXR
- VXH
- VXF
- VX3
- VXA
- VCH□
- VDW
- VQ
- LVM
- VCA
- VCB
- VCL
- VCS
- VCW

表① 型号—孔口径—接管口径  
通电时通型(N.C.)

系列	电磁阀系列(接管口径)			孔口径号(口径)					
	VXE21	VXE22	VXE23	1 (ø2mm)	2 (ø3mm)	3 (ø4.5mm)	4 (ø6mm)	5 (ø8mm)	6 (ø10mm)
接管 口径记号 (口径)	01(1/8)	—	—	●	●	●	—	—	—
	02(1/4)	—	—	●	●	●	—	—	—
	—	02(1/4)	02(1/4)	—	●	●	●	●	●
	—	03(3/8)	03(3/8)	—	●	●	●	●	●
—	04(1/2)	04(1/2)	—	—	—	—	—	—	●

表③ 额定电压—电气可选项

额定电压		L(带灯)
电压记号	电压	
5	DC24V	●
6	DC12V	—

表② 电磁阀可选项

可选项 记号	密封件材质	阀体材质
A	FKM	C37
H		SUS

根据油的种类、厂家的含油的添加剂不同, 密封件材质的耐性不同。详细可由本公司确认。

表④ 托架型号

系列	型号
VXE21 <sup>1</sup> / <sub>3</sub> 0	VX021N-12A
VXE22 <sup>2</sup> / <sub>4</sub> 0	VX022N-12A
VXE23 <sup>2</sup> / <sub>3</sub> 0	
VXE22 <sup>5</sup> / <sub>6</sub> 0	VX023N-12A-L
VXE23 <sup>5</sup> / <sub>6</sub> 0	

# VXE21/22/23 系列

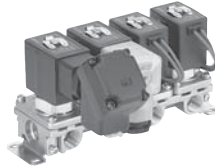
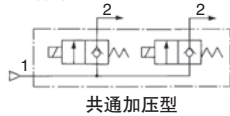
## 油用 / 集装式

⚠ 流体・油の場合  
在运动粘度50mm<sup>2</sup>/s以下时使用。

### 集装式用电磁阀型号/规格

#### N.C.型

图形符号



#### 通电时通型(N.C.)

孔口径 ømm	型号	最高动作 压力差 MPa	流量特性		最高 系统 压力 MPa
			Av×10 <sup>-6</sup> m <sup>2</sup>	换算Cv	
2	VXE2111	1.5	4.1	0.17	3.0
3	VXE2121	0.5	7.9	0.33	
	VXE2221	1.2			
	VXE2321	2.0			
4.5	VXE2131	0.15	15	0.61	
	VXE2231	0.3			
	VXE2331	0.85			
6	VXE2241	0.1	26	1.10	
	VXE2341	0.3			



●最高动作压力差、最高系统压力详见P.26「用语说明」。

### 使用流体温度及环境温度

使用流体温度℃	电磁阀可选项记号	环境温度℃
A,H		
-5 <sup>注)</sup> ~60		-20~60

注) 运动粘度: 50mm<sup>2</sup>/s以下

### 阀的泄漏量

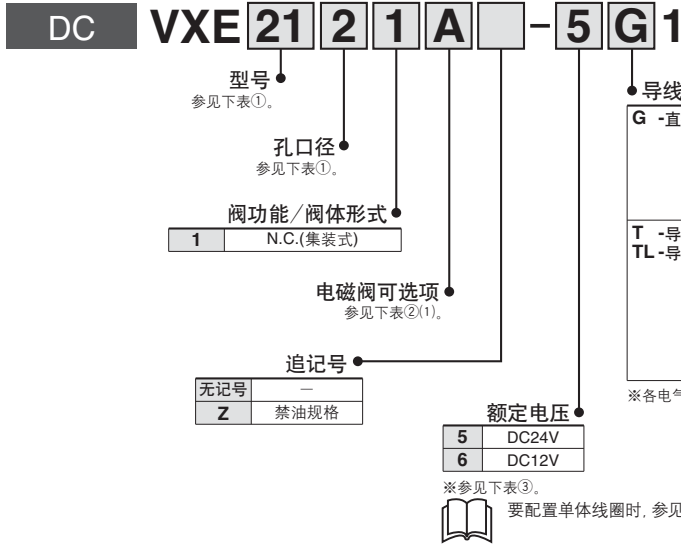
#### 内部泄漏

密封件材质	泄漏量(油)
FKM	0.1cm <sup>3</sup> /min以下

#### 外部泄漏

密封件材质	泄漏量(油)
FKM	0.1cm <sup>3</sup> /min以下

型号表示方法(集装式用电磁阀)

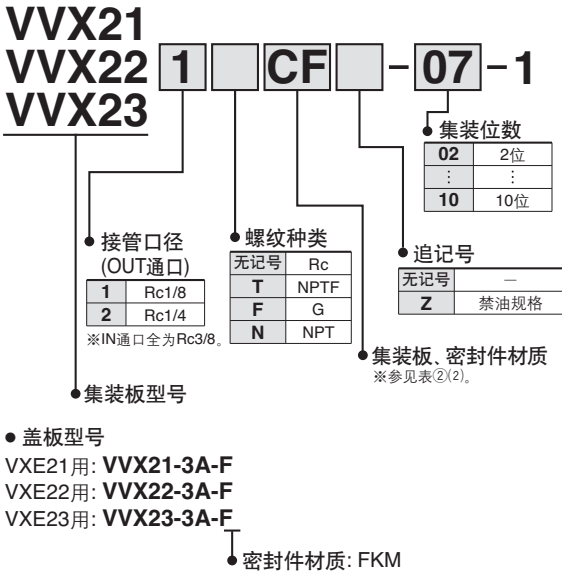


导线引出方式

<b>G</b> - 直接出线式	<b>C</b> -导管式
<b>T</b> - 导管接线座式 <b>TL</b> - 导管接线座式·带灯	<b>D</b> -DIN形插座式 <b>DL</b> -DIN形插座式·带灯 <b>DO</b> -DIN形插座式(无插头)

※各电气可选项(L)与额定电压的组合参见表③。

集装板/型号表示方法



表① 系列—孔口径

电磁阀系列	孔口径(口径)			
	1 (ø2mm)	2 (ø3mm)	3 (ø4.5mm)	4 (ø6mm)
VXE21	●	●	●	—
VXE22	—	●	●	●
VXE23	—	●	●	●

表② 电磁阀可选项

电磁阀可选项记号(1)	集装板、密封件材质记号(2)	阀体、集装板材质	密封件材质
<b>A</b>	<b>CF</b>	C37	FKM
<b>H</b>	<b>SF</b>	SUS	

根据油的种类、厂家的含油的添加剂不同，密封件材料的耐性不同。详细内容可由本公司确认。

表③ 额定电压—电气可选项

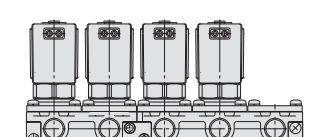
额定电压		L(带灯)
电压记号	电压	
5	DC24V	●
6	DC12V	—

集装式组件的表示方法(配置例)

在集装板型号的下方并记所装的阀及盖板的型号。

表示例  
 VVX211CF-05-1 ..... 1个 \* 是组入件记号。  
 \* VXE2111A-1G1 ..... 4个 \* 放在所装电磁阀等型号的前面。  
 \* VVX21-3A-F ..... 1个

①—②—③—④—⑤—⑥



集装件的排列是各自通口朝前，从左侧数为1位依次记入。  
※参见表②(2)。

外形尺寸图→P.117(集装式)

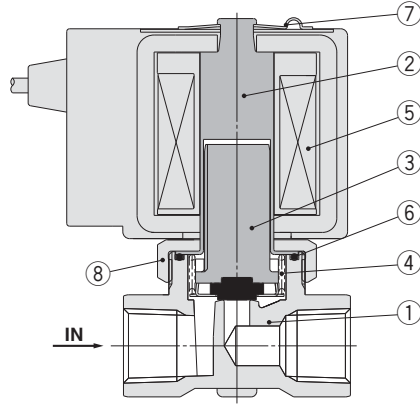
# VXE21/22/23 系列

空气·水·油用

## 构造简图 / 单体式

通电时通型(N.C.)

阀体材质: C37、SUS



### 构成零部件材质

序号	零部件名	材质	
		阀体材质C37规格	阀体材质SUS规格
1	阀体	C37	SUS
2	静铁心组件	SUS	
3	动铁心组件	(NBR,FKM,EPDM,PTFE) SUS,PPS	
4	复位弹簧	SUS	
5	电磁线圈	—	
6	O形圈	(NBR,FKM,EPDM,PTFE)	
7	夹子	SK	
8	螺母	C37	C37,镀镍

( ) 内为密封圈材质。

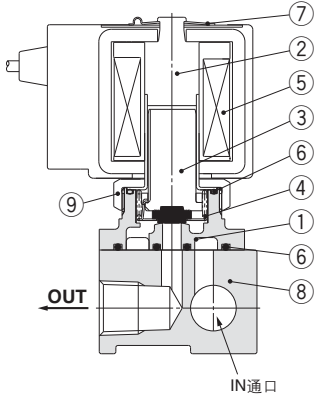
构造简图 / 集装式

通电时通型: (N.C.)

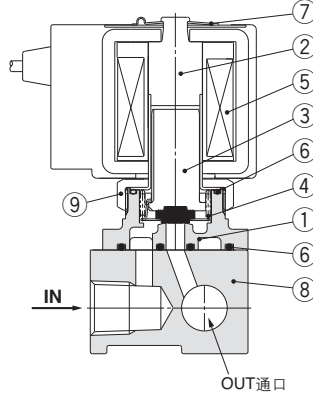
集装板材质: AL

流 体: 空气

共通加压型



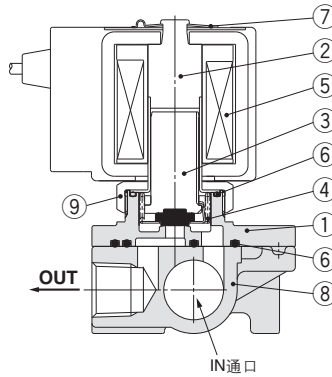
各自加压型



集装板材质: C37、SUS

流 体: 水·油

共通加压型



构成零部件材质

序号	零部件名	材质		
		集装板材质AL规格	集装板材质C37规格	集装板材质SUS规格
1	阀体	AL	C37	SUS
2	静铁心组件	SUS		
3	动铁心组件	(NBR,FKM,EPDM,PTFE)SUS,PPS		
4	复位弹簧	SUS		
5	电磁线圈	—		
6	O形圈	(NBR,FKM,EPDM,PTFE)		
7	夹子	SK		
8	集装板	AL	C37	SUS
9	螺母	C37(镀锌)	C37	C37,镀锌

( ) 内为密封圈材质。

VX2

VXD

VXZ

VXE

VXP

VXR

VXH

VXF

VX3

VXA

VCH□

VDW

VQ

LVM

VCA

VCB

VCL

VCS

VCW

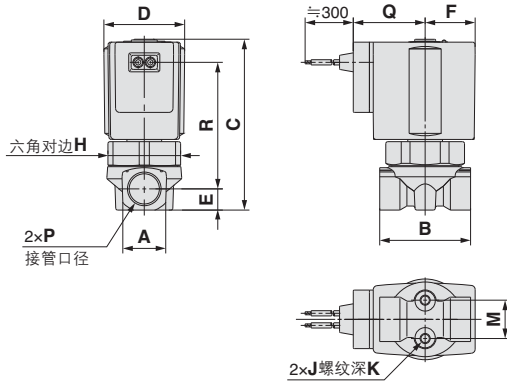
# VXE21/22/23 系列

空气·水·油用

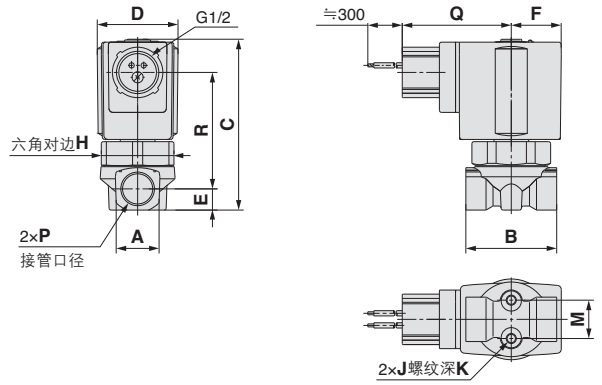
外形尺寸图/单体式/阀体材质: C37, SUS

VXE21□0/VXE22□0/VXE23□0

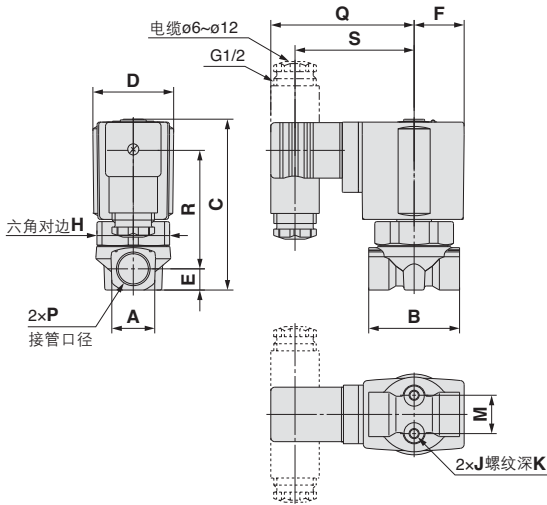
直接出线式: G



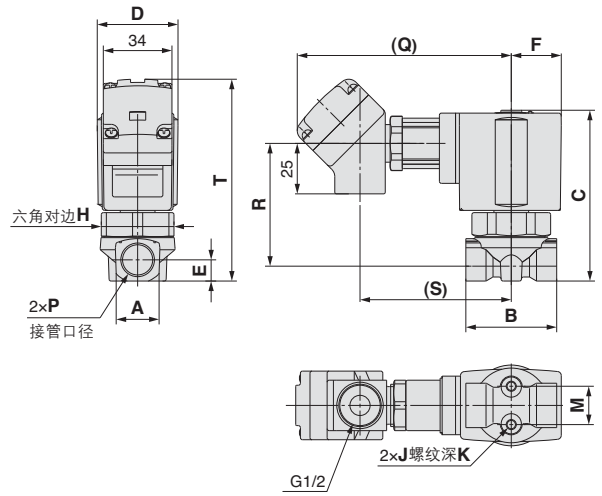
导管式: C



DIN形插座式: D



导管接线座式: T



型号	孔口径	接管口径 P	A	B	C	D	E	F	H	安装尺寸			导线引出方式										
										J	K	M	直接出线式		导管式		DIN形插座式			导管接线座式			
													Q	R	Q	R	Q	R	S	Q	R	S	T
VXE21□0	φ2,φ3,φ4.5	1/8,1/4	18	40	68	30	9	19.5	27	M4	6	12.8	30	46	48.5	41	65.5	42	53.5	100.5	41	69.5	82
VXE22□0	φ3,φ4.5,φ6	1/4,3/8	22	45	78	35	10.5	22.5	32	M5	8	19	33	56	51.5	51	68.5	52	56.5	103.5	51	72.5	93.5
VXE22□0	φ8,φ10	1/4,3/8,1/2	30	50	85		14			M5	8	23	33	59	51.5	54	68.5	55	56.5	103.5	54	72.5	100
VXE23□0	φ3,φ4.5,φ6	1/4,3/8	22	45	85.5	40	10.5	25	36	M5	8	19	36	62	54	57	71	58	59	106	57	75	99.5
VXE23□0	φ8,φ10	1/4,3/8,1/2	30	50	92		14			M5	8	23	36	65	54	60	71	61	59	106	60	75	106

(mm)

外形尺寸图/单体式/阀体材质: C37, SUS

VXE21□0/VXE22□0/VXE23□0

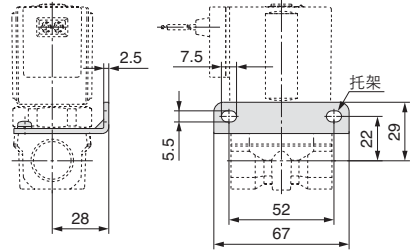
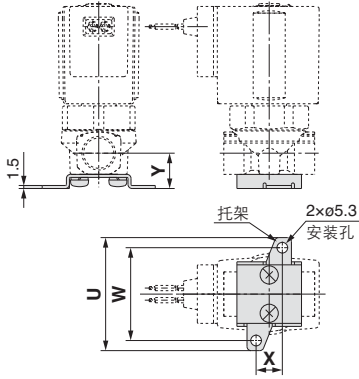
带托架规格

孔口径  $\phi 2, \phi 3, \phi 4.5, \phi 6$

(同包出厂)

孔口径  $\phi 8, \phi 10$

(组装出厂)



(mm)

型号	孔口径	接管口径 P	托架安装尺寸			
			U	W	X	Y
通电时通 VXE21□0	$\phi 2, \phi 3, \phi 4.5$	1/8, 1/4	46	36	11	15
VXE22□0	$\phi 3, \phi 4.5, \phi 6$	1/4, 3/8	56	46	13	17.5
VXE22□0	$\phi 8, \phi 10$	1/4, 3/8, 1/2	—	—	—	—
VXE23□0	$\phi 3, \phi 4.5, \phi 6$	1/4, 3/8	56	46	13	17.5
VXE23□0	$\phi 8, \phi 10$	1/4, 3/8, 1/2	—	—	—	—

VX2

VXD

VXZ

**VXE**

VXP

VXR

VXH

VXF

VX3

VXA

VCH□

VDW

VQ

LVM

VCA

VCB

VCL

VCS

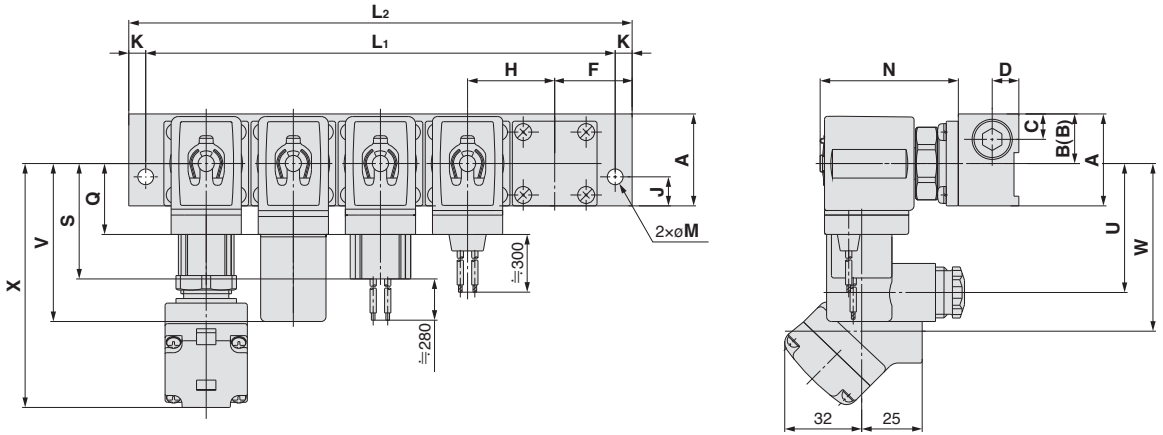
VCW

# VXE21/22/23 系列

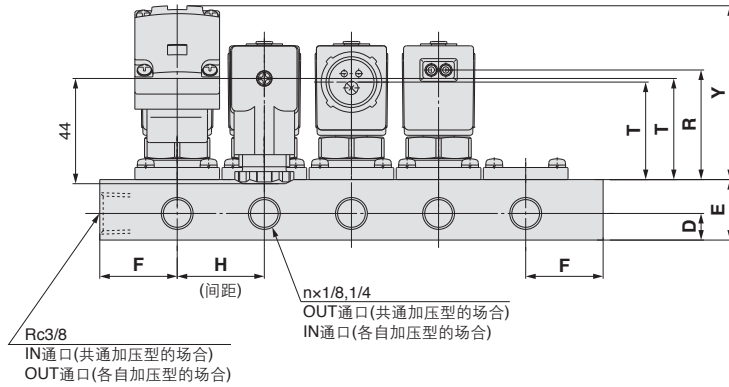
空气用

外形尺寸图 / 集装箱 / 集装箱材质: AL

通电时通型(N.C.):VXE21/VXE22/VXE23



D侧 (位数) 1 2 3 4 5 n U侧



(mm)

型号	尺寸	n(位数)								
		2	3	4	5	6	7	8	9	10
VVXE21	L <sub>1</sub>	86	122	158	194	230	266	302	338	374
	L <sub>2</sub>	100	136	172	208	244	280	316	352	388
VVXE22	L <sub>1</sub>	108	154	200	246	292	338	384	430	476
VVXE23	L <sub>2</sub>	126	172	218	264	310	356	402	448	494

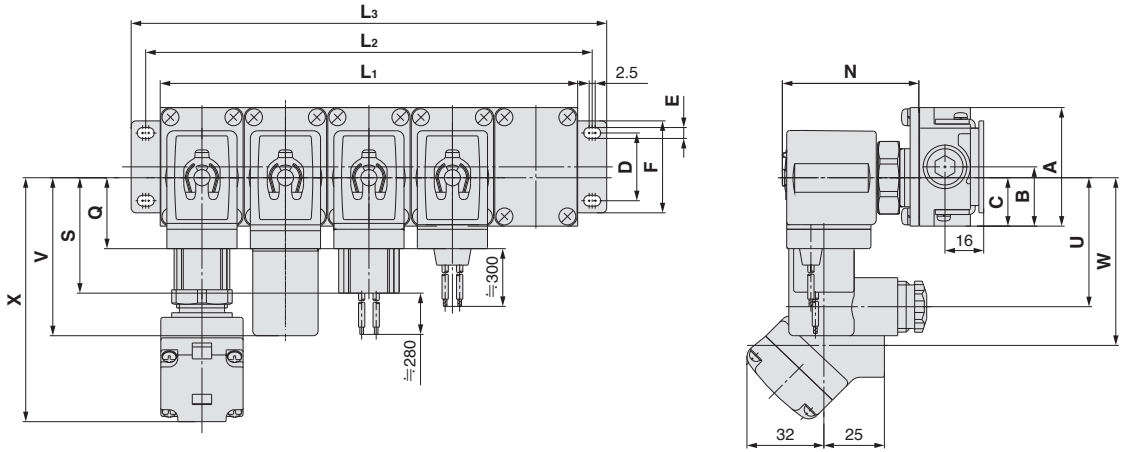
(mm)

型号	A	B	(B) 各自 加压型	C	D	E	F	H	J	K	M	N	导线引出方式									
													直接出线式		导管式		DIN形插座式			导管接线座式		
													Q	R	S	T	U	V	T	W	X	Y
VVXE21	38	20.5	17.5	10.5	11	25	32	36	12	7	6.5	57.5	30	44.5	48.5	40	53.5	65.5	41	69.5	100.5	72
VVXE22	49	26.5	22.5	13	13	30	40	46	15	9	8.5	66.5	33	54.5	51.5	50	56.5	68.5	51	72.5	103.5	82
VVXE23	49	26.5	22.5	13	13	30	40	46	15	9	8.5	71.5	36	59	54	54	59	71	55	75	106	86

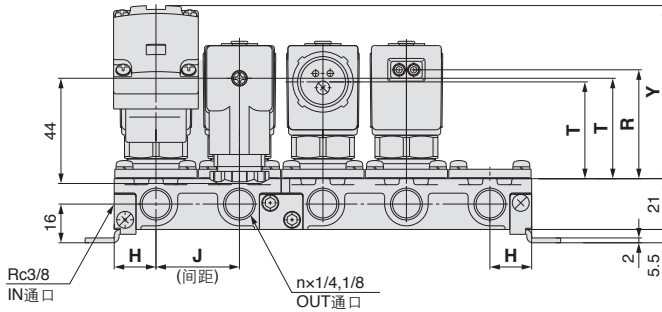


外形尺寸图 / 集装式 / 集装板材质: C37、SUS

**VXE21/VXE22/VXE23**



D侧 位数 1 2 3 4 5 n U侧



(mm)

型号	尺寸	n(位数)								
		2	3	4	5	6	7	8	9	10
VXE21	L <sub>1</sub>	69	103.5	138	172.5	207	241.5	276	310.5	345
	L <sub>2</sub>	81	115.5	150	184.5	219	253.5	288	322.5	357
	L <sub>3</sub>	93	127.5	162	196.5	231	265.5	300	334.5	369
VXE22	L <sub>1</sub>	77	115.5	154	192.5	231	269.5	308	346.5	385
	L <sub>2</sub>	89	127.5	166	204.5	243	281.5	320	358.5	397
	L <sub>3</sub>	101	139.5	178	216.5	255	293.5	332	370.5	409
VXE23	L <sub>1</sub>	83	124.5	166	207.5	249	290.5	332	373.5	415
	L <sub>2</sub>	95	136.5	178	219.5	261	302.5	344	385.5	427
	L <sub>3</sub>	107	148.5	190	231.5	273	314.5	356	397.5	439
集装板构成		2位×1	3位×1	2位×2	2位+3位	3位×2	2位×2+3位	2位+3位×2	3位×3	2位×2+3位×2

(mm)

型号	A	B	C	D	E	F	H	J	N	导线引出方式									
										直接出线式		导管式		DIN形插座式			导管接线座式		
										Q	R	S	T	U	V	T	W	X	Y
VXE21	49	24.5	20	28	4.5	38	17.3	34.5	56	30	43	48.5	38	53.5	65.5	39	69.5	100.5	70
VXE22	57	28.5	25.5	30	5.5	42	19.3	38.5	64.5	33	52.5	51.5	47.5	56.5	68.5	48.5	72.5	103.5	80
VXE23	57	28.5	25.5	30	5.5	42	20.8	41.5	72.5	36	60	54	55	59	71	56	75	106	87

- VX2
- VXD
- VXZ
- VXE**
- VXP
- VXR
- VXH
- VXF
- VX3
- VXA
- VCH □
- VDW
- VQ
- LVM
- VCA
- VCB
- VCL
- VCS
- VCW



省功率型

先导式2通电磁阀

# VXED21/22/23 系列

空气·水·油用



### ■ 阀形式

通电时通型(N.C.)

### ■ 电磁线圈绝缘种类

绝缘种类: B种

### ■ 额定电压

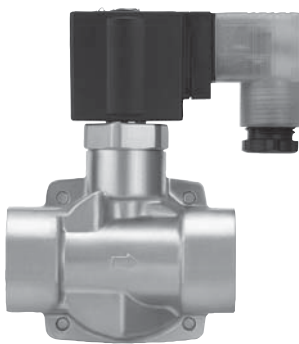
DC24V·12V

### ■ 材质

阀体 — C37/CAC407、SUS  
密封件 — NBR、FKM、EPDM

### ■ 导线引出方式

- 直接出线式
- 导管式
- DIN形插座式
- 导管接线座式



型号	VXED2130	VXED2140	VXED2150	VXED2260
孔 口 径	φ10mm	●	—	—
	φ15mm	—	●	—
	φ20mm	—	—	●
	φ25mm	—	—	●
接管口径 (螺纹)	1/4	3/8	3/4	1
	3/8	1/2		
	1/2			

型号	VXED2270	VXED2380	VXED2390
孔 口 径	φ35mm	●	—
	φ40mm	—	●
	φ50mm	—	●
接管口径 (法兰)	32A	40A	50A

VX2

VXD

VXZ

VXE

VXP

VXR

VXH

VXF

VX3

VXA

VCH□

VDW

VQ

LVM

VCA

VCB

VCL

VCS

VCW

# VXED21/22/23 系列 共通规格

## 标准规格

阀规格	阀构造	先导式2通膜片型
	阀功能	N.C.
	耐压试验压力	8A~25A: 5.0MPa、32A~50A: 2.0MPa
	阀体材质	C37、SUS、CAC407
	密封件材质	NBR、FKM、EPDM
	保护构造	耐压、防喷流(相当IP65)
	环境氛围	腐蚀性气体及爆炸性气体没有的场所
线圈规格	额定电压	DC24V、DC12V
	允许电压变动	额定电压的±10%
	允许漏电压	额定电压的2%以下
	线圈绝缘种类	B种
	过电压保护	内置过电压保护回路

## 电磁线圈规格

通电时通型(N.C.)

DC规格

型号	消耗功率(W) (保持时)	起动电流(A) (起动时间:200ms) <sup>注1)</sup>		温度上升值(°C) <sup>注2)</sup>
		DC24V	DC12V	
VXED2130	1.8	0.23	0.46	30
VXED2140/2150	1.5	0.19	0.38	25
VXED2260/2270	2.3	0.29	0.58	25
VXED2380/2390	3	0.44	0.88	30

注1) 通电时间为200ms以上。

注2) 环境温度20°C。施加额定电压时的值。

## 目 录

空气用 .....	P.122
水用 .....	P.124
油用 .....	P.126
构造简图 .....	P.128
外形尺寸图 .....	P.129
可换件 .....	P.144

# 适合流体检查表

省功率型/先导式2通电磁阀 VXED21/22/23系列

全部可选项(8A~25A)  有关型号·规格参见P.122、124、126。



VXED2 <sup>3</sup><sub>1</sub> <sup>4</sup><sub>2</sub> <sup>5</sup><sub>0</sub>   -   -    1 -   
 6 ●可选项记号

流体及用途	可选项记号	密封件材质	阀体材质
空气	无记号	NBR	C37
	G		SUS
水	无记号	NBR	C37
	G		SUS
油 <sup>注2)</sup>	A	FKM	C37
	H		SUS
高耐蚀规格·禁油	L <sup>注1)</sup>	FKM	SUS
铜系·氟系不可对应品 <sup>注3)</sup>	J	EPDM	SUS
其他组合	B	EPDM	C37

注1) L禁油处理完。

注2) 流体的运动粘度在50mm<sup>2</sup>/s以下使用。

注3) 螺母(非接触流体部)C37上为镀镍处理品。

※使用上記以外の流体的场合由本公司确认。

全部可选项(32A~50A)  有关型号·规格参见P.122、124、126。

VXED2 <sup>7</sup><sub>2</sub> <sup>8</sup><sub>3</sub> <sup>9</sup><sub>0</sub>   -   -    1 -   
 ●可选项记号

流体及用途	可选项记号	密封件材质	阀体材质
空气	无记号	NBR	CAC407
水	无记号	NBR	
油 <sup>注)</sup>	A	FKM	
其他组合	B	EPDM	

注) 流体的运动粘度在50mm<sup>2</sup>/s以下使用。

※使用上記以外の流体的场合由本公司确认。



VX2

VXD

VXZ

VXE

VXP

VXR

VXH

VXF

VX3

VXA

VCH□

VDW

VQ

LVM

VCA

VCB

VCL

VCS

VCW

# VXED21/22/23 系列

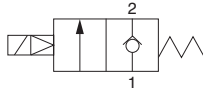
## 空气用

(惰性气体)

型号/阀规格

通电时通型(N.C.)

图形符号



接管口径	孔口径 ømm	型号	最低动作 压力差 MPa	最高动作压力差 MPa	流量特性			最高 系统压力 MPa	质量g <sup>注)</sup>
					C	b	Cv		
螺纹 (称呼径)	1/4(8A)	10	VXED2130-02	0.02	0.7	8.5	0.35	1.5	420
		10	VXED2130-03			9.2			
	3/8(10A)	15	VXED2140-03		1.0	2.4			
		10	VXED2130-04		0.7	5.0			
		15	VXED2140-04		20.0	2.4			
	1/2(15A)	20	VXED2150-06		1.0	5.5			
	20			38.0	0.30	9.5	670	1150	

接管口径	孔口径 ømm	型号	最低动作 压力差 MPa	最高动作压力差 MPa	流量特性	最高 系统压力 MPa	质量g <sup>注)</sup>
					有效截面积mm <sup>2</sup>		
螺纹(称呼径)	1(25A)	25	VXED2260-10	0.02	225	1.5	1650
法兰	32A	35	VXED2270-32	0.03	415		5400
	40A	40	VXED2380-40		560		6800
	50A	50	VXED2390-50		880		8400



注) 是直接出线式的值。导管式加10g、DIN形插座式加30g、导管接线座式加60g。  
● 最高动作压力差、最高系统压力详见P.26「用语说明」。

## 使用流体温度及环境温度

使用流体温度°C	环境温度°C
电磁阀可选项记号	
无记号, G -10~60	

注) 露点温度: -10°C以下

## 阀的泄漏量

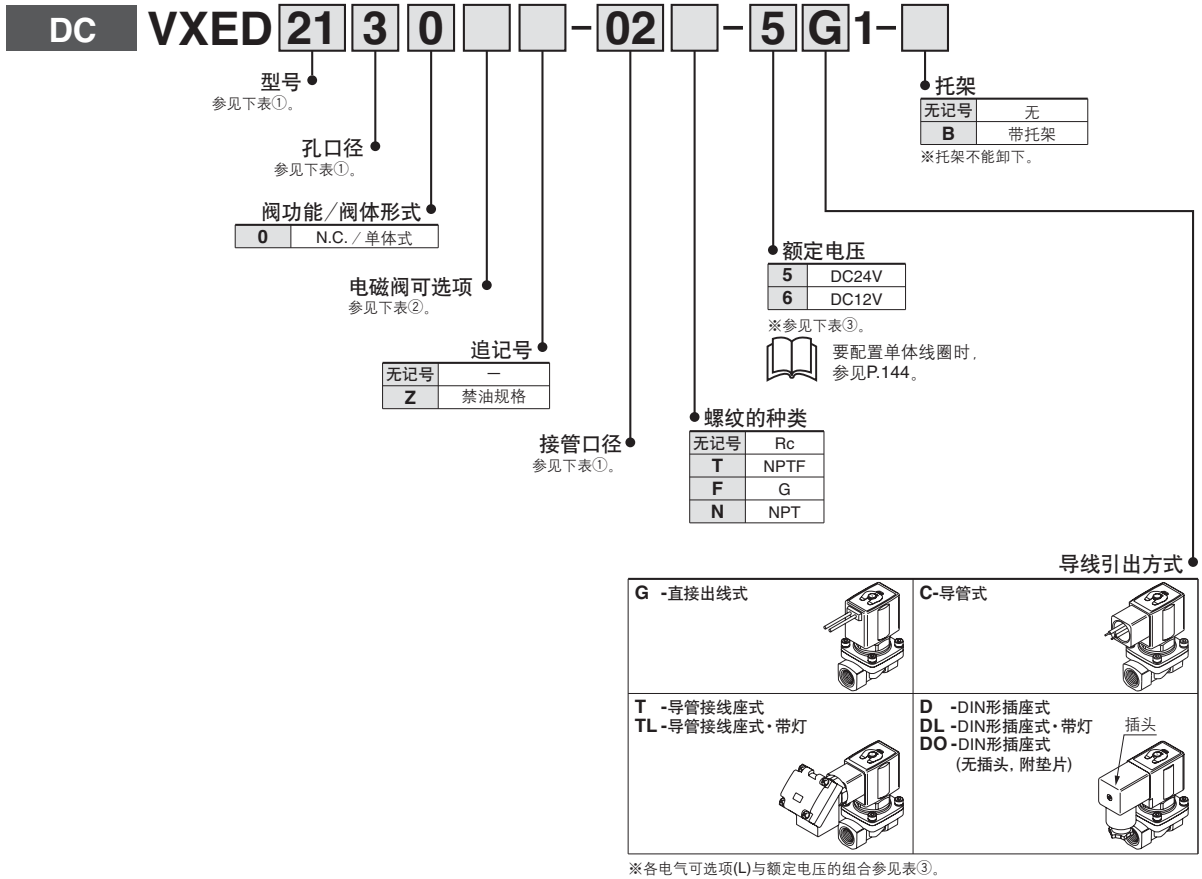
### 内部泄漏

密封件材质	泄漏量(空气)	
	NBR	1/4~1 2cm <sup>3</sup> /min以下

### 外部泄漏

密封件材质	泄漏量(空气)	
	NBR	1/4~1 1cm <sup>3</sup> /min以下

型号表示方法



- VX2
- VXD
- VXZ
- VXE
- VXP
- VXR
- VXH
- VXF
- VX3
- VXA
- VCH□
- VDW
- VQ
- LVM
- VCA
- VGB
- VCL
- VCS
- VCW

表① 型号-孔口径-接管口径  
通电时通型(N.C.)

电磁阀型号(接管口径)		孔口径									材质	
型号	VXED21	VXED22	VXED23	3 (ø10mm)	4 (ø15mm)	5 (ø20mm)	6 (ø25mm)	7 (ø35mm)	8 (ø40mm)	9 (ø50mm)	阀体	密封件
接管口径记号(口径)	螺纹	02(1/4)	—	—	●	—	—	—	—	—	C37 SUS	NBR
		03(3/8)	—	—	●	●	—	—	—	—		
		04(1/2)	—	—	●	●	—	—	—	—		
	06(3/4)	—	—	—	—	●	—	—	—			
	—	10(1)	—	—	—	—	●	—	—	—		
	—	32(3/2A)	—	—	—	—	—	●	—	—		
法兰	—	—	40(40A)	—	—	—	—	—	●	—	CAC407	NBR
	—	—	50(50A)	—	—	—	—	—	—	●		
	—	—	—	—	—	—	—	—	—	—		

表② 电磁阀可选项

可选项记号	密封件材质	阀体材质
无记号	NBR	C37, CAC407
G <sup>注1</sup>		SUS

表③ 额定电压-电气可选项

额定电压		L(带灯)
电压记号	电压	
5	DC24V	●
6	DC12V	—

注1) 可选项G(SUS规格)接管口径仅1/4~1。  
 注2) 可选项L已禁油处理，追记号为无记号。

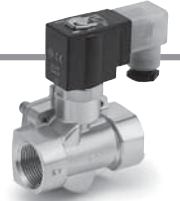
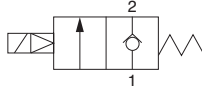
# VXED21/22/23 系列

## 水用

### 型号/阀规格

通电时通型(N.C.)

图形符号



接管口径	孔口径 mm $\phi$	型号	最低动作 压力差 MPa	最高动作压力差 MPa	流量特性		最高 系统压力 MPa	质量g <sup>注)</sup>	
					$A_v \times 10^{-6} \text{m}^2$	换算 $C_v$			
螺纹 (称呼径)	1/4(8A)	10	0.02	0.5	46	1.9	1.5	420	
	3/8(10A)	10			VXED2130-03	58		2.4	670
		15			VXED2140-03	110		4.5	500
	1/2(15A)	10		VXED2130-04	58	2.4		670	
		15		VXED2140-04	130	5.5		1150	
	3/4(20A)	20		VXED2150-06	230	9.5		1650	
法兰	1(25A)	25	0.03	1.0	310	13	5400		
	32A	35			VXED2270-32	550	23	6800	
	40A	40			VXED2380-40	740	31	8400	
	50A	50		VXED2390-50	1200	49			

注) 是直接出线式的值。导管式加10g, DIN形插座式加30g, 导管接线座式加60g。  
 ● 最高动作压力差、最高系统压力详见P.26「用语说明」。

### 使用流体温度及环境温度

使用流体温度 $^{\circ}\text{C}$ 电磁阀可选项记号	环境温度 $^{\circ}\text{C}$
无记号, <b>G, L</b> 1~60	

注) 未冻结。

### 阀的泄漏量

#### 内部泄漏

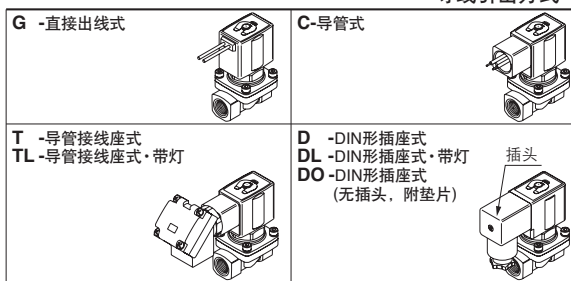
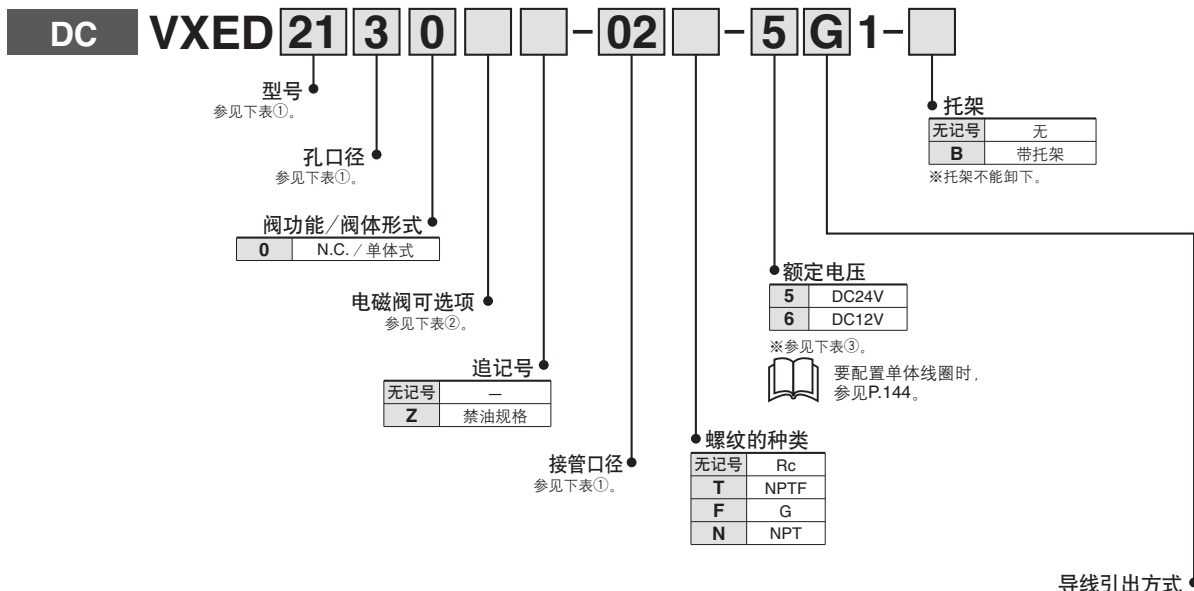
密封件材质	泄漏量(水)	
	NBR、FKM	1/4~1 0.2 $\text{cm}^3/\text{min}$ 以下

#### 外部泄漏

密封件材质	泄漏量(水)	
	NBR、FKM	1/4~1 0.1 $\text{cm}^3/\text{min}$ 以下



型号表示方法



表① 型号-孔口径-接管口径  
通电时通型(N.C.)

型号		电磁阀型号(接管口径)			孔口径						材质		
		VXED21	VXED22	VXED23	3 (ø10mm)	4 (ø15mm)	5 (ø20mm)	6 (ø25mm)	7 (ø35mm)	8 (ø40mm)	9 (ø50mm)	阀体	密封件
接管口径记号(口径)	螺纹	02(1/4)	—	—	●	—	—	—	—	—	—	C37 SUS	NBR FKM
		03(3/8)	—	—	●	—	—	—	—	—	—		
		04(1/2)	—	—	●	●	—	—	—	—	—		
		06(3/4)	—	—	—	—	●	—	—	—	—		
	—	10(1)	—	—	—	—	●	—	—	—			
	—	32(32A)	—	—	—	—	—	●	—	—			
法兰	—	—	40(40A)	—	—	—	—	—	●	—	CAC407		
	—	—	50(50A)	—	—	—	—	—	—	●			
	—	—	—	—	—	—	—	—	—	—			

表② 电磁阀可选项

可选项记号	密封件材质	阀体材质	备注
无记号	NBR	C37, CAC407	—
G <sup>注)</sup>		SUS	
L <sup>注)</sup>		FKM	

表③ 额定电压-电气可选项

额定电压		L(带灯)
电压记号	电压	
5	DC24V	●
6	DC12V	—

注) 可选项G,L(SUS规格)接管口径仅1/4~1。

- VX2
- VXD
- VXZ
- VXE
- VXP
- VXR
- VXH
- VXF
- VX3
- VXA
- VCH□
- VDW
- VQ
- LVM
- VCA
- VCB
- VCL
- VCS
- VCW

# VXED21/22/23 系列

**油用**

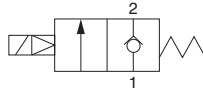
**⚠ 流体·油の場合**

在运动粘度50mm<sup>2</sup>/s以下时使用。

型号 / 阀规格

通电时通型(N.C.)

图形符号



接管口径	孔口径 mmø	型号	最低动作 压力差 MPa	最高动作压力差 MPa	流量特性		最高 系统压力 MPa	质量g <sup>注)</sup>	
					Avx10 <sup>-6</sup> m <sup>2</sup>	换算Cv			
螺纹 (称呼径)	1/4(8A)	10	0.02	0.4	46	1.9	1.5	420	
	3/8(10A)	10			VXED2130-03	58		2.4	670
		15			VXED2140-03	110		4.5	500
	1/2(15A)	10		VXED2130-04	58	2.4		670	
		15		VXED2140-04	130	5.5		1150	
	3/4(20A)	20		VXED2150-06	230	9.5		1650	
法兰	1(25A)	25	0.03	0.7	310	13	5400		
	32A	35			VXED2270-32	550	23	6800	
	40A	40			VXED2380-40	740	31	8400	
	50A	50		VXED2390-50	1200	49			

注) 是直接出线式的值。导管式加10g, DIN形插座式加30g, 导管接线座式加60g。  
● 最高动作压力差、最高系统压力详见P.26「用语说明」。

## 使用流体温度及环境温度

使用流体温度°C	环境温度°C
电磁阀可选项记号 <b>A, H</b>	
-5~60	-10~60

注) 运动粘度50mm<sup>2</sup>/s以下

## 阀的泄漏量

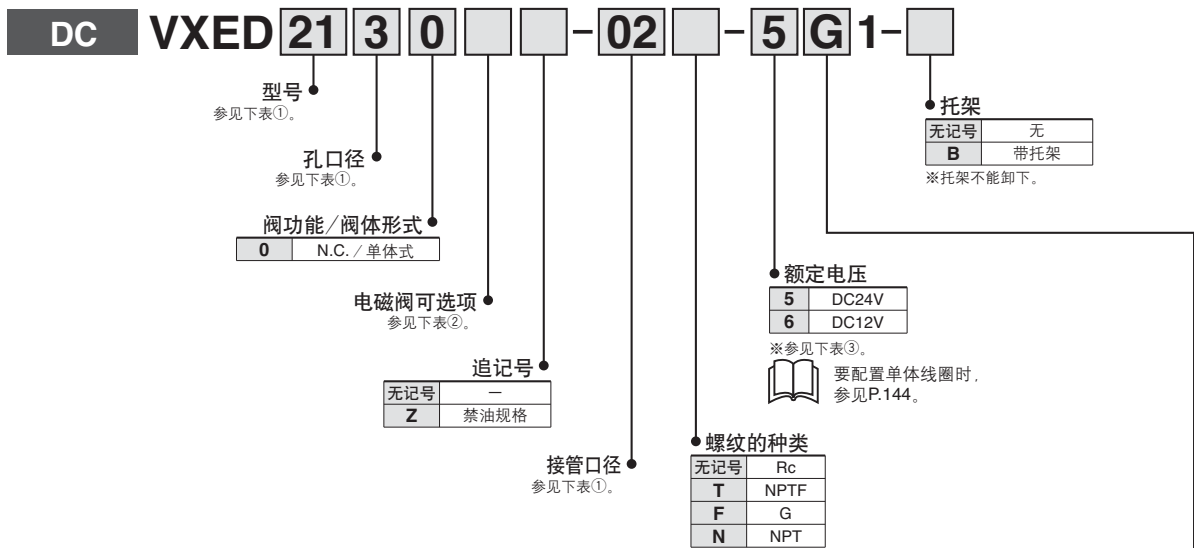
### 内部泄漏

密封件材质	泄漏量(油)	
	1/4~1	32A~50A
FKM	0.2cm <sup>3</sup> /min以下	1cm <sup>3</sup> /min以下

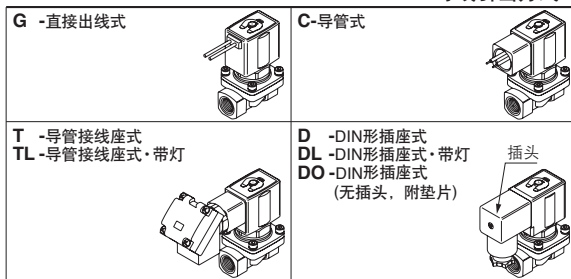
### 外部泄漏

密封件材质	泄漏量(油)	
	1/4~1	32A~50A
FKM	0.1cm <sup>3</sup> /min以下	0.1cm <sup>3</sup> /min以下

型号表示方法



导线引出方式



表① 型号-孔口径-接管口径

通电时通型(N.C.)

型号		电磁阀型号(接管口径)			孔口径						材质		
		VXED21	VXED22	VXED23	3 (ø10mm)	4 (ø15mm)	5 (ø20mm)	6 (ø25mm)	7 (ø35mm)	8 (ø40mm)	9 (ø50mm)	阀体	密封件
接管口径记号(口径)	螺纹	02(1/4)	—	—	●	—	—	—	—	—	—	C37 SUS	FKM
		03(3/8)	—	—	●	—	—	—	—	—	—		
		04(1/2)	—	—	●	●	—	—	—	—	—		
		06(3/4)	—	—	—	—	●	—	—	—	—		
	—	10(1)	—	—	—	—	●	—	—	—			
	—	32(32A)	—	—	—	—	—	●	—	—			
法兰	—	—	40(40A)	—	—	—	—	—	●	—	CAC407	FKM	
	—	—	50(50A)	—	—	—	—	—	—	●			
	—	—	—	—	—	—	—	—	—	—			

表② 电磁阀可选项

可选项记号	密封件材质	阀体材质
A	FKM	C37, CAC407
H <sup>注)</sup>		SUS

表③ 额定电压-电气可选项

额定电压		L(带灯)
电压记号	电压	
5	DC24V	●
6	DC12V	—

注) 可选项H(SUS规格)接管口径仅1/4~1。

- VX2
- VXD
- VXZ
- VXE
- VXP
- VXR
- VXH
- VXF
- VX3
- VXA
- VCH□
- VDW
- VQ
- LVM
- VCA
- VCB
- VCL
- VCS
- VCW

# VXED21/22/23 系列

空气·水·油用

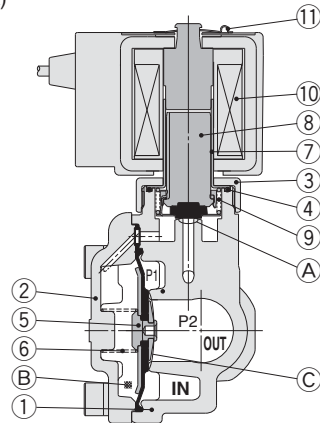
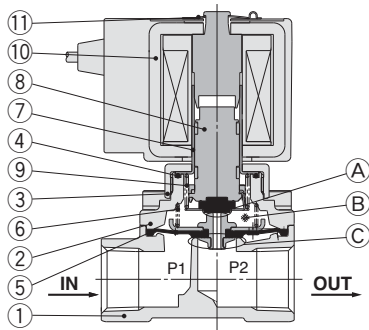
## 构造简图

通电时通型(N.C.)

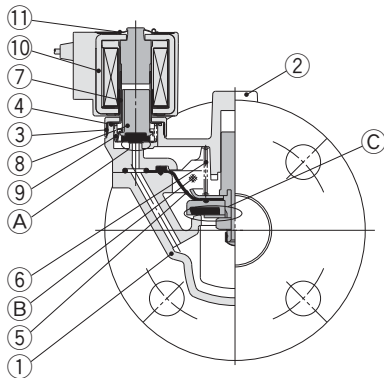
阀体材质: C37 (32A以上: CAC407)、SUS (32A以上: 没有设定)

VXED2130(8A/10A)

VXED2140, 2150, 2260  
(10A~25A)



VXED2270, 2380, 2390(32A~50A)



### 动作说明

< 阀通 > 线圈⑩一通电, 静铁心组件⑦的铁心上吸引动铁心组件⑧, 先导阀④开启。先导阀④一旦开启, 压力作用室⑧的压力下降, 主阀③开启。  
< 阀断 > 线圈⑩通电解除, 先导阀④关闭, 压力作用室⑧内压力上升, 主阀③关闭。

## 构成零部件材质

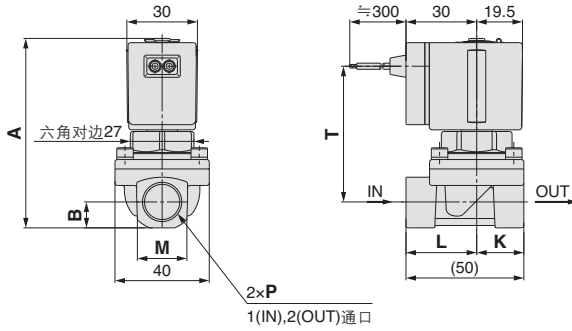
序号	零部件名称	尺寸	材质	
			阀体材质C37(CAC407)规格	阀体材质SUS规格
1	阀体	8A~25A	C37	SUS
		32A~50A	CAC407	—
2	阀盖	8A~25A	C37	SUS
		32A~50A	CAC407	—
3	螺母	8A~50A	C37	C37、镀镍
4	O形圈	8A~50A	(NBR,FKM,EPDM)	
5	膜片组件	8A~25A	(NBR,FKM,EPDM)SUS	
		32A~50A	(NBR,FKM,EPDM)SUS,C37	(NBR,FKM,EPDM)SUS
6	阀芯弹簧	8A~50A	SUS	
7	静铁心组件	8A~50A	SUS	
8	动铁心组件	8A~50A	(NBR,FKM,EPDM)SUS,PPS	
9	复位弹簧	8A~50A	SUS	
10	电磁线圈	8A~50A	—	
11	夹子	8A~50A	SK	

( )内为密封材质

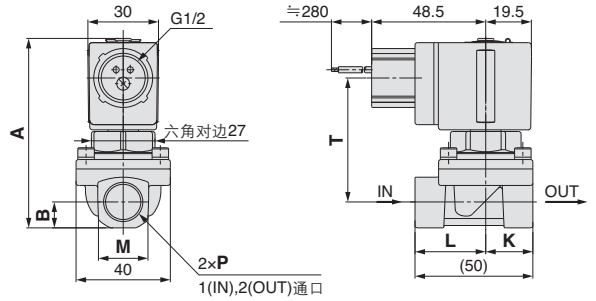
外形尺寸图 / 阀体材质: C37, SUS

**VXED2130**

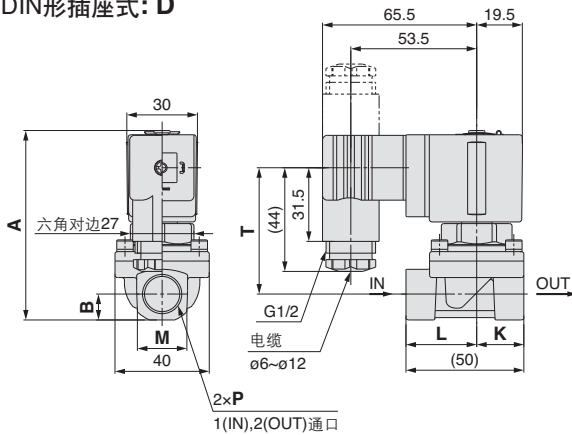
直接出线式: G



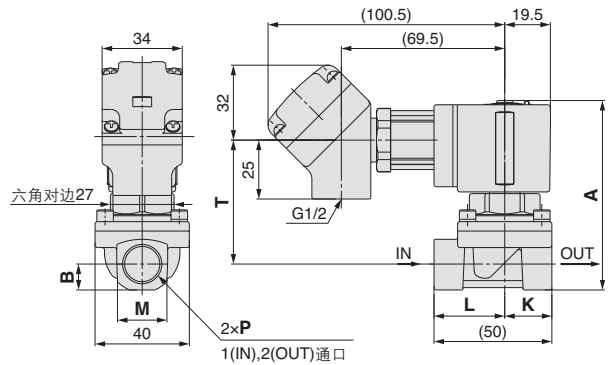
导管式: C



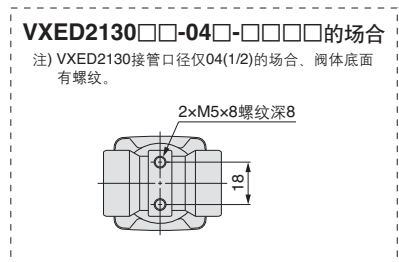
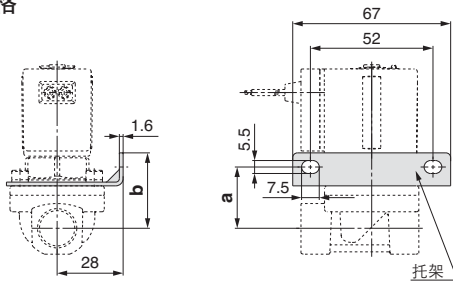
DIN形插座式: D



导管接线座式: T



带托架规格



- VX2
- VXD
- VXZ
- VXE**
- VXP
- VXR
- VXH
- VXF
- VX3
- VXA
- VCH□
- VDW
- VQ
- LVM
- VCA
- VCB
- VCL
- VCS
- VCW

型号	接管口径 P	A	B	K	L	M	导线引出方式								托架 安装尺寸			
							直接出线式		导管式		DIN形插座式		导管接线座式		a	b		
							T	U	T	U	T	U	V	T			U	V
VXED2130	1/4, 3/8	80.5	11	20	30	22	58	30	53	48.5	54	65.5	53.5	53	100.5	69.5	26	32
	1/2	86	14.5	24	26	28	60	30	55	48.5	56	65.5	53.5	55	100.5	69.5	28	34

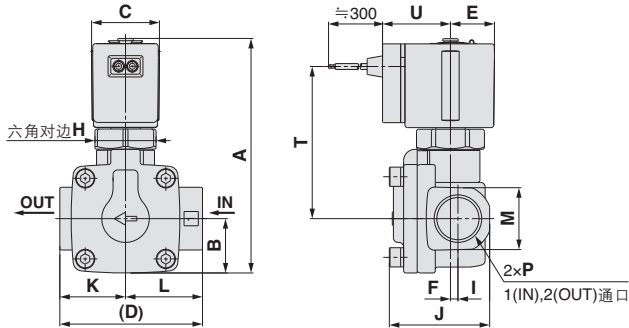
# VXED21/22/23 系列

空气 · 水 · 油用

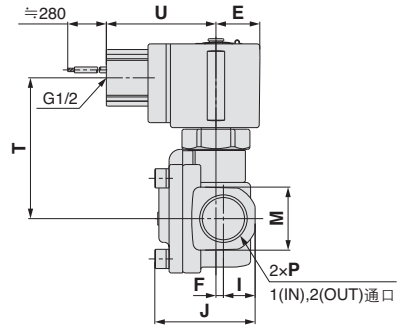
外形尺寸图 / 阀体材质: C37, SUS

VXED2140/VXED2150/VXED2260

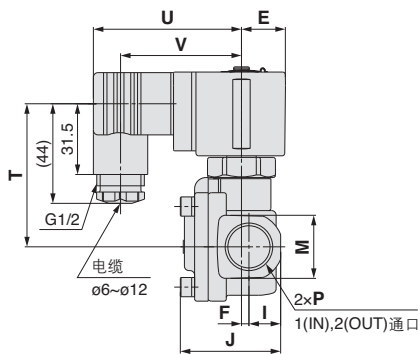
直接出线式: G



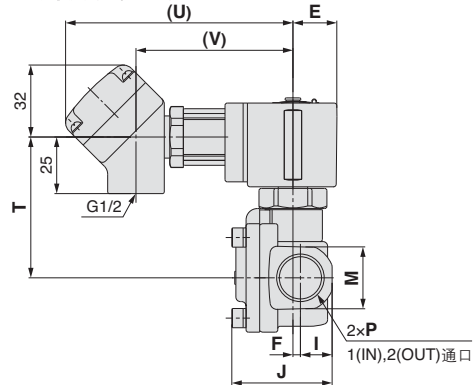
导管式: C



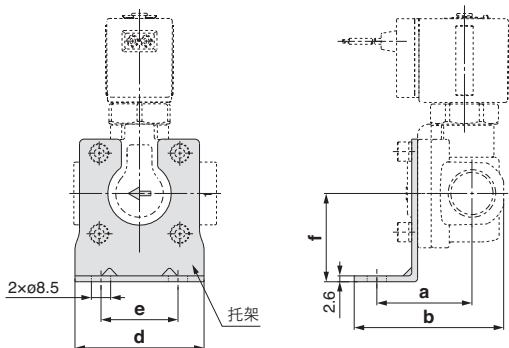
DIN形插座式: D



导管接线座式: T



带托架规格

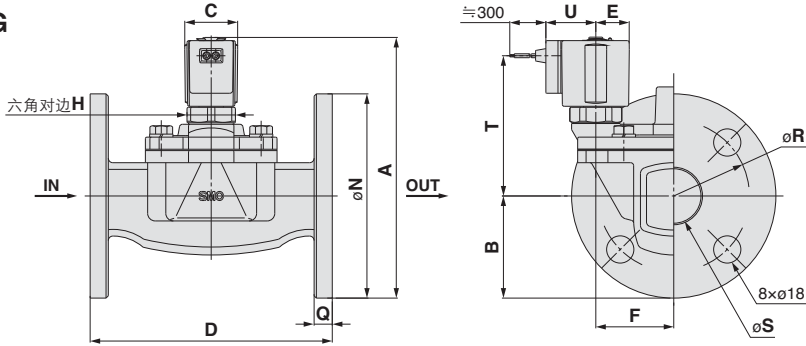


型号	接管口径 P	外形尺寸 (mm)												导线引出方式												托架安装尺寸					
		A	B	C	D	E	F	H	I	J	K	L	M	直接出线式			导管式			DIN形插座式			导管接线座式			a	b	d	e	f	
		T	U	T	U	T	U	V	T	U	V	T	U	V	T	U	T	U	V	T	U	V									
VXED2140	3/8, 1/2	103.5	24	30	63	19.5	3.5	27	14	44.5	29	34	28	67.5	30	62.5	48.5	63.5	65.5	53.5	62.5	100.5	69.5	42	66	57	34	39			
VXED2150	3/4	115	29	30	80	19.5	4.5	27	17	51.5	37	43	35	74	30	69	48.5	70	65.5	53.5	69	100.5	69.5	51	78	74	51	45.5			
VXED2260	1	133	33	35	90	22.5	4.5	32	20	60	43	47	42	88	33	83	51.5	84	68.5	56.5	83	103.5	72.5	56	86	81	58	49.5			

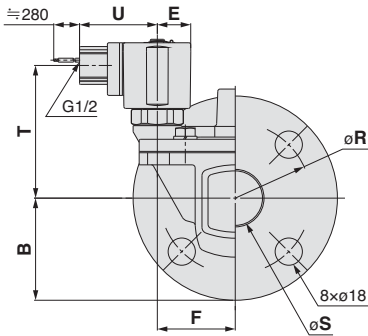
外形尺寸图 / 阀体材质: C37, SUS

VXED2270/VXED2380/VXED2390

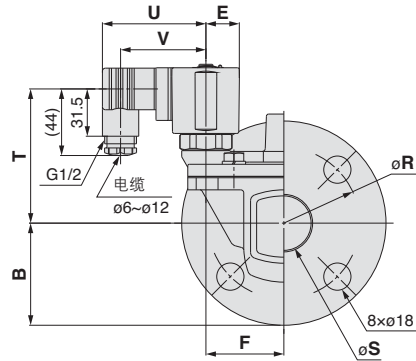
直接出线式: G



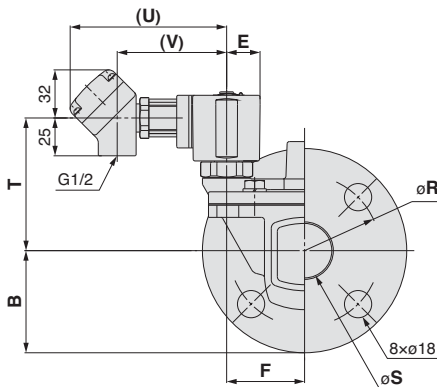
导管式: C



DIN形插座式: D



导管接线座式: T



- VX2
- VXD
- VXZ
- VXE**
- VXP
- VXR
- VXH
- VXF
- VX3
- VXA
- VCH□
- VDW
- VQ
- LVM
- VCA
- VGB
- VCL
- VCS
- VCW

型号	适合法兰	导线引出方式																				
		直接出线式		导管式		DIN形插座式			导管接线座式													
		T	U	T	U	T	U	V	T	U	V											
通电时通型																						
VXED2270	32A	172.5	67.5	35	160	22.5	51.5	32	135	12	100	36	93	33	88	51.5	89	68.5	56.5	88	103.5	72.5
VXED2380	40A	185	70	40	170	25	54.5	36	140	14	105	42	103	36	98	54	99	71	59	98	106	75
VXED2390	50A	198	77.5	40	180	25	59	36	155	14	120	52	108.5	36	103.5	54	104.5	71	59	103.5	106	75





省功率型

零差压动作型 · 先导式2通电磁阀

# VXEZ22/23 系列

空气·水·油用



■ 阀功能

通电时通型(N.C.)

■ 电磁线圈绝缘种类

绝缘种类: B种

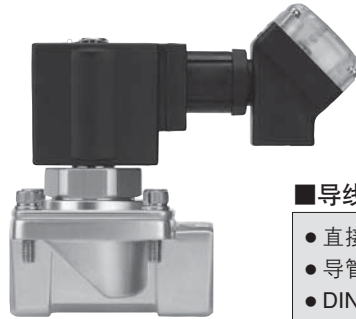
■ 额定电压

DC24V · 12V

■ 材质

阀体 — C37、SUS

密封件 — NBR、FKM、EPDM



■ 导线引出方式

- 直接出线式
- 导管式
- DIN形插座式
- 导管接线座式

型号	VXEZ2230	VXEZ2240	VXEZ2350	VXEZ2360
孔口径	ø10mm	●	—	—
	ø15mm	—	●	—
	ø20mm	—	—	●
	ø25mm	—	—	—
接管口径 (称呼径)	1/4(8A) 3/8(10A)	1/2(15A)	3/4(20A)	1(25A)

VX2

VXD

VXZ

VXE

VXP

VXR

VXH

VXF

VX3

VXA

VCH□

VDW

VQ

LVM

VCA

VCB

VCL

VCS

VCW

# VXEZ22/23 系列 共通规格

## 标准规格

阀规格	阀构造	零差压动作型·先导式2通膜片型
	阀功能	N.C.
	耐压试验压力	5.0MPa
	阀体材质	C37、SUS
	密封件材质	NBR、FKM、EPDM
	保护构造	防尘、防喷流(相当IP65)*
	环境氛围	腐蚀性气体及爆炸性气体没有的场所
线圈规格	额定电压	DC24V、DC12V
	允许电压变动	额定电压的±10%
	允许漏电压	额定电压的2%以下
	线圈绝缘种类	B种
	过电压保护	过电压保护回路内置

## 电磁线圈规格

### DC规格(仅B种)

型号	消耗功率(W) (保持时)	起动电流(A) (起动时间: 200ms) <sup>注1)</sup>		温度上升值(°C) <sup>注2)</sup>
		DC24V	DC12V	
VXEZ22	2.3	0.29	0.58	25
VXEZ23	3	0.44	0.88	30

注1) 通电时间为200ms以上。


注2) 环境温度20°C。施加额定电压时的值。

## 目 录

空气用 .....	P.136
水用 .....	P.138
油用 .....	P.140
构造简图 .....	P.142
外形尺寸图 .....	P.143
交换件 .....	P.144

# 适合流体检查表

省功率型/零差压动作型 先导式2通电磁阀 VXEZ22/23系列

全部可选项  有关型号 规格参见P.136, 138, 140。

VXEZ2   0   -   -    1 -

●可选项记号

流体及用途	可选项记号	密封件材质	阀体材质
空气	无记号	NBR	C37
	G		SUS
水	无记号	NBR	C37
	G		SUS
油 <sup>注2)</sup>	A	FKM	C37
	H		SUS
高耐蚀规格 禁油	L <sup>注1)</sup>	FKM	SUS
铜系 氟系不可对应品 <sup>注3)</sup>	J	EPDM	SUS
其他组合	B	EPDM	C37

注1) L禁油处理完。

注2) 流体的运动粘度在50mm<sup>2</sup>/s以下使用。

注3) 螺母(非接触流体部)C37上为镀镍处理品。

※使用上記以外の流体的场合由本公司确认。



VX2

VXD

VXZ

**VXE**

VXP

VXR

VXH

VXF

VX3

VXA

VCH□

VDW

VQ

LVM

VCA

VCB

VCL

VCS

VCW

# VXEZ22/23 系列

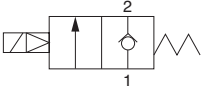
## 空气用

(惰性气体)

### 型号/阀规格

N.C.型

图形符号



### 通电时通型(N.C.)

接管口径 (称呼径)	孔口径 ømm	型号	最低动作 压力差 MPa	最高动作压力差 MPa	流量特性			最高 系统压力 MPa	质量g
					C	b	Cv		
1/4(8A)	10	VXEZ2230-02	0	0.7	8.5	0.44	2.4	1.5	550
3/8(10A)		VXEZ2230-03			11.0	0.42	2.8		
1/2(15A)	VXEZ2240-04	23.0			0.34	6.0	760		
3/4(20A)	VXEZ2350-06	38.0			0.20	9.5			1300

接管口径 (称呼径)	孔口径 ømm	型号	最低动作 压力差 MPa	最高动作压力差 MPa	流量特性	最高 系统压力 MPa	质量g
					有效截面积mm <sup>2</sup>		
1(25A)	25	VXEZ2360-10	0	0.7	215	1.5	1480

※是直接出线式的值。导管式加10g、DIN形插座式加30g、导管接线座式加60g。

●最高动作压力差、最高系统压力详见P.26「用语说明」。

### 使用流体温度及环境温度

使用流体温度°C	环境温度
电磁阀可选项记号	
无记号, G -10~60 <sup>注1)</sup>	

注) 露点温度: -10°C以下

### 阀的泄漏量

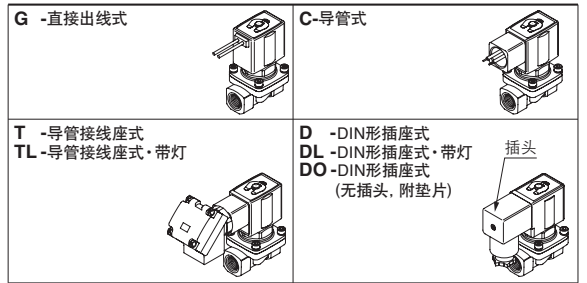
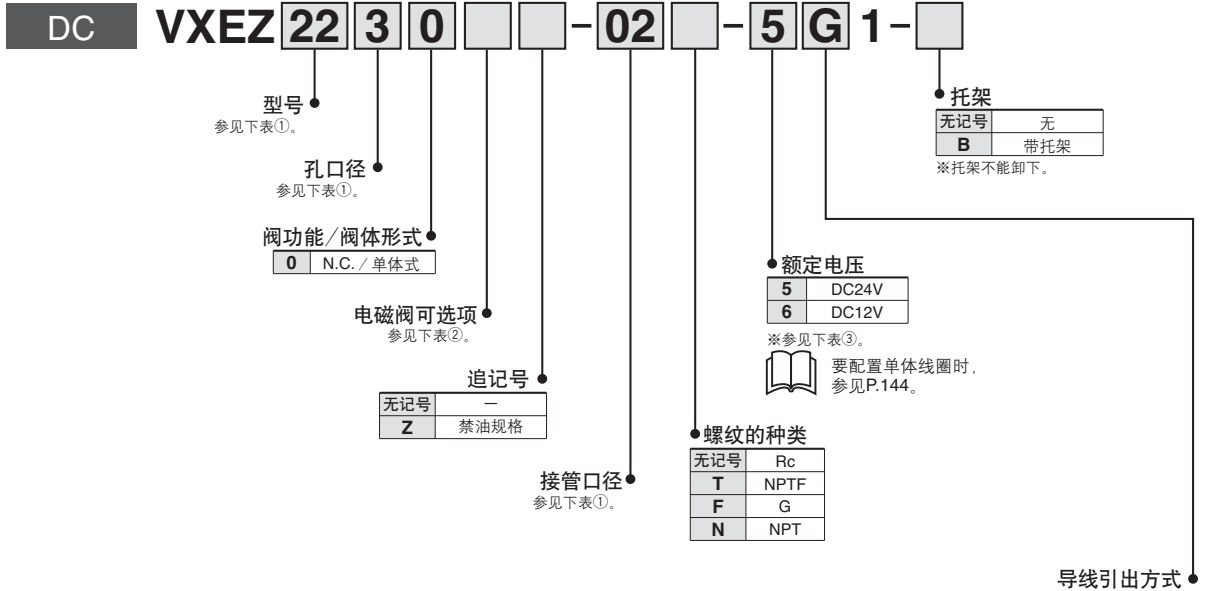
#### 内部泄漏

密封件材质	泄漏量(空气)
NBR	1cm <sup>3</sup> /min以下

#### 外部泄漏

密封件材质	泄漏量(空气)
NBR	1cm <sup>3</sup> /min以下

型号表示方法



※各电气可选项(L)与额定电压的组合参见表③。

表① 型号-孔口径-接管口径  
通电时通型(N.C.) / 通电时断型(N.O.)

型号	电磁阀型号(接管口径)		孔口记号(口径)			
	VXEZ22	VXEZ23	3 (ø10mm)	4 (ø15mm)	5 (ø20mm)	6 (ø25mm)
接管 口径记号 (口径)	<b>02</b> (1/4)	—	●	—	—	—
	<b>03</b> (3/8)	—	●	—	—	—
	<b>04</b> (1/2)	—	—	●	—	—
	—	<b>06</b> (3/4)	—	—	●	—
	—	<b>10</b> (1)	—	—	—	●

表② 电磁阀可选项

可选项 记号	密封件材质	阀体材质	备注
无记号	NBR	C37	—
<b>G</b>		SUS	

表③ 额定电压-电气可选项

额定电压		L(带灯)
电压记号	电压	
<b>5</b>	DC24V	●
<b>6</b>	DC12V	—

- VX2
- VXD
- VXZ
- VXE**
- VXP
- VXR
- VXH
- VXF
- VX3
- VXA
- VCH□
- VDW
- VQ
- LVM
- VCA
- VGB
- VCL
- VCS
- VCW

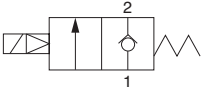
# VXEZ22/23 系列

## 水用

### 型号/阀规格

N.C.型

图形符号



### 通电时通型(N.C.)

接管口径 (称呼径)	孔口径 omm	型号	最低动作 压力差 MPa	最高动作压力差 MPa	流量特性		最高 系统压力 MPa	质量g
					$Av \times 10^{-6} m^2$	换算Cv		
1/4(8A)	10	VXEZ2230-02	0	0.7	46	1.9	1.5	550
3/8(10A)		VXEZ2230-03			58	2.4		
1/2(15A)	VXEZ2240-04	130			5.3	760		
3/4(20A)	VXEZ2350-06	1.0		220	9.2	1300		
1(25A)	VXEZ2360-10			290	12.0	1480		

※是直接出线式的值。导管式加10g、DIN形插座式加30g、导管接线座式加60g。

● 最高动作压力差、最高系统压力详见P.26「用语说明」。

### 使用流体温度及环境温度

使用流体温度°C	环境温度°C
电磁阀可选项记号	
无记号, G, L	
1~60	-10~60

※未冻结。

### 阀的泄漏量

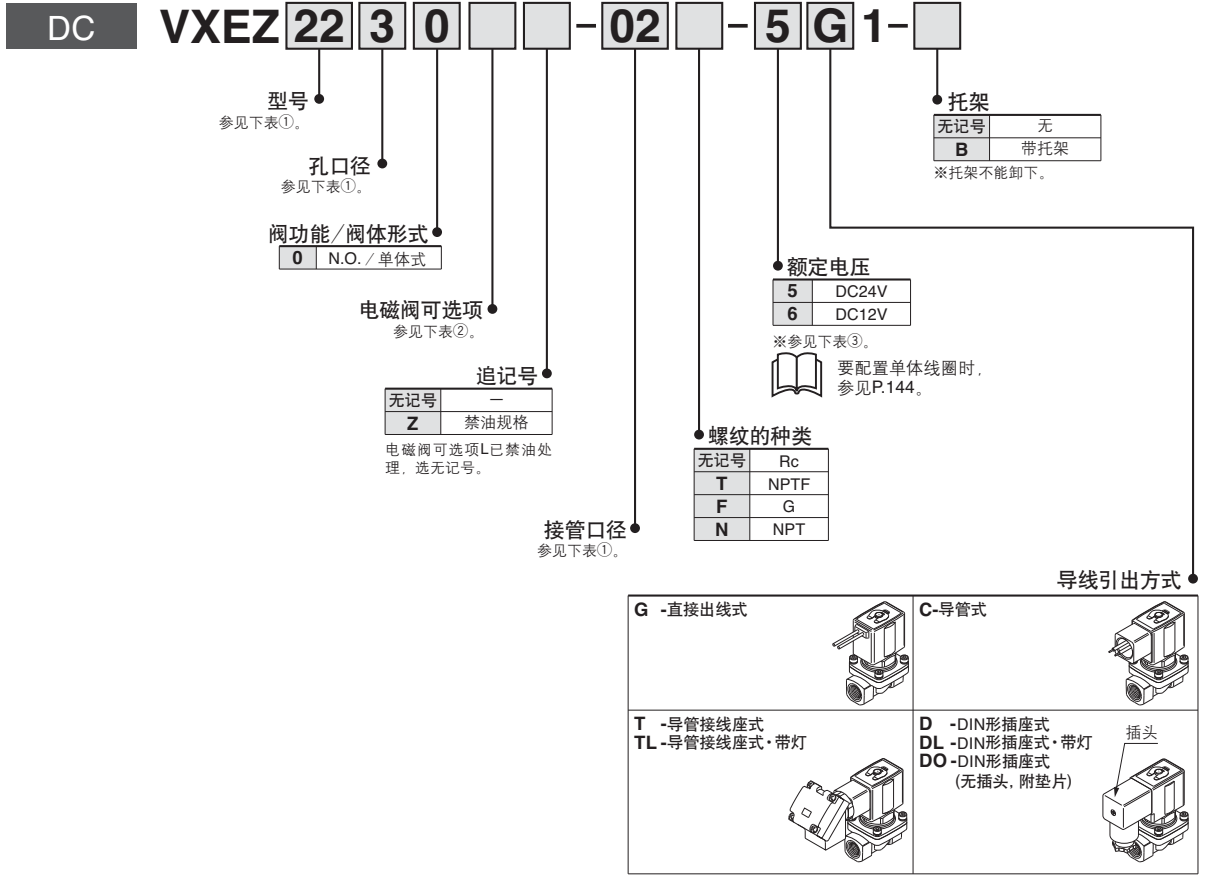
#### 内部泄漏

密封件材质	泄漏量(水)
NBR、FKM	0.1cm <sup>3</sup> /min以下

#### 外部泄漏

密封件材质	泄漏量(水)
NBR、FKM	0.1cm <sup>3</sup> /min以下

型号表示方法



- VX2
- VXD
- VXZ
- VXE**
- VXP
- VXR
- VXH
- VXF
- VX3
- VXA
- VCH□
- VDW
- VQ
- LVM
- VCA
- VGB
- VCL
- VCS
- VCW

表① 型号-孔口径-接管口径  
通电时通型(N.C.) / 通电时断型(N.O.)

型号	电磁阀型号(接管口径)		孔口径(口径)			
	VXEZ22	VXEZ23	3 (ø10mm)	4 (ø15mm)	5 (ø20mm)	6 (ø25mm)
接管 口径记号 (口径)	02(1/4)	—	●	—	—	—
	03(3/8)	—	●	—	—	—
	04(1/2)	—	—	●	—	—
	—	06(3/4)	—	—	●	—
	—	10(1)	—	—	—	●

表② 电磁阀可选项

可选项 记号	密封件材质	阀体材质	备注
无记号	NBR	C37	—
G		SUS	
L	FKM	SUS	高耐蚀规格·禁油

表③ 额定电压-电气可选项

额定电压		L(带灯)
电压记号	电压	
5	DC24V	●
6	DC12V	—

# VXEZ22/23 系列

## 油用

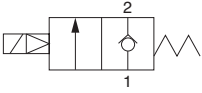
### 型号 / 阀规格

⚠ 流体·油的场合

在运动粘度50mm<sup>2</sup>/s以下时使用。

N.C.型

图形符号



通电时通型(N.C.)

接管口径 (称呼径)	孔口径 ømm	型号	最低动作 压力差 MPa	最高动作压力差 MPa	流量特性		最高 系统压力 MPa	质量g
					Av×10 <sup>-6</sup> m <sup>2</sup>	换算Cv		
1/4(8A)	10	VXEZ2230-02	0	0.7	46	1.9	1.5	550
3/8(10A)		VXEZ2230-03			58	2.4		
1/2(15A)	VXEZ2240-04	130			5.3			
3/4(20A)	VXEZ2350-06	220			9.2			
1(25A)	25	VXEZ2360-10			290	12.0		

※是直接出线式的值。导管式加10g、DIN形插座式加30g、导管接线座式加60g。

● 最高动作压力差、最高系统压力详见P.26「用语说明」。

## 使用流体温度及环境温度

使用流体温度°C	环境温度°C
电磁阀可选项记号	
A, H	
-5~60	-10~60

注) 运动粘度50mm<sup>2</sup>/s以下

## 阀的泄漏量

内部泄漏

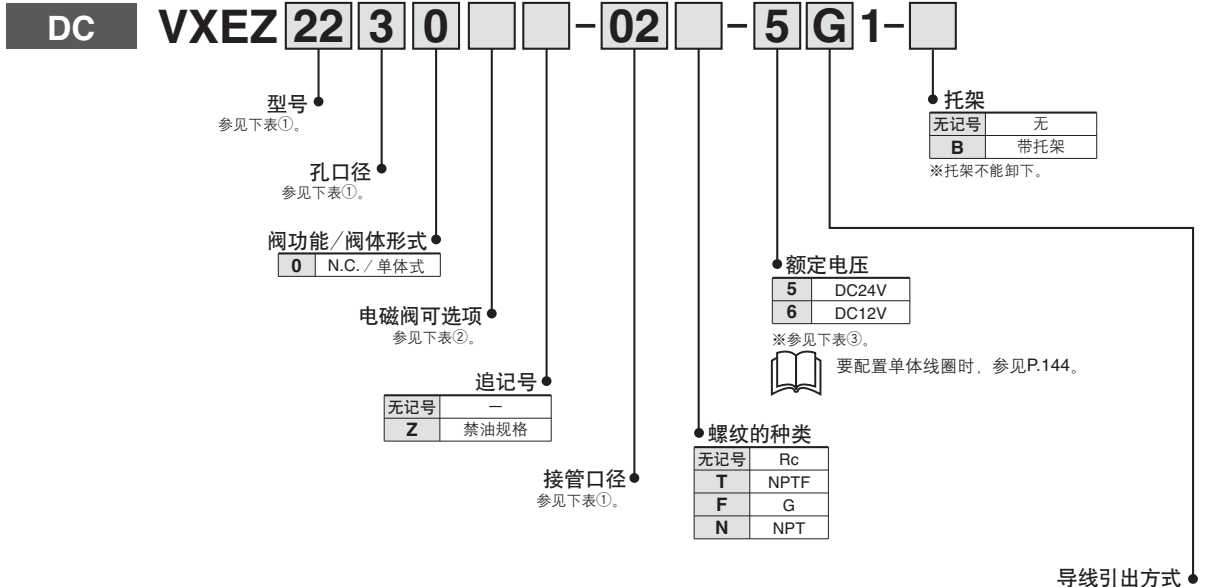
密封件材质	泄漏量(油)
FKM	0.1cm <sup>3</sup> /min以下

外部泄漏

密封件材质	泄漏量(油)
FKM	0.1cm <sup>3</sup> /min以下



型号表示方法



- VX2
- VXD
- VXZ
- VXE**
- VXP
- VXR
- VXH
- VXF
- VX3
- VXA
- VCH □
- VDW
- VQ
- LVM
- VCA
- VGB
- VCL
- VCS
- VCW

表① 型号-孔口径-接管口径  
通电时通型(N.C.) / 通电时断型(N.O.)

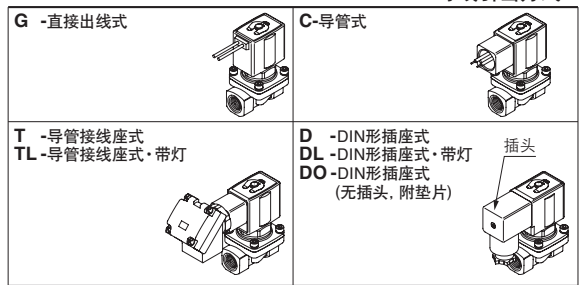
电磁阀型号(接管口径)		孔口径记号(口径)				
型号	VXEZ22	VXEZ23	3 (ø10mm)	4 (ø15mm)	5 (ø20mm)	6 (ø25mm)
接管口径记号(口径)	02(1/4)	—	●	—	—	—
	03(3/8)	—	●	—	—	—
	04(1/2)	—	—	●	—	—
	—	06(3/4)	—	—	●	—
	—	10(1)	—	—	—	●

表② 电磁阀可选项

可选项记号	密封件材质	阀体材质
A	FKM	C37
H		SUS

表③ 额定电压-电气可选项

额定电压		L(带灯)
电压记号	电压	
5	DC24V	●
6	DC12V	—



※各电气可选项(L)与额定电压的组合参见表③。

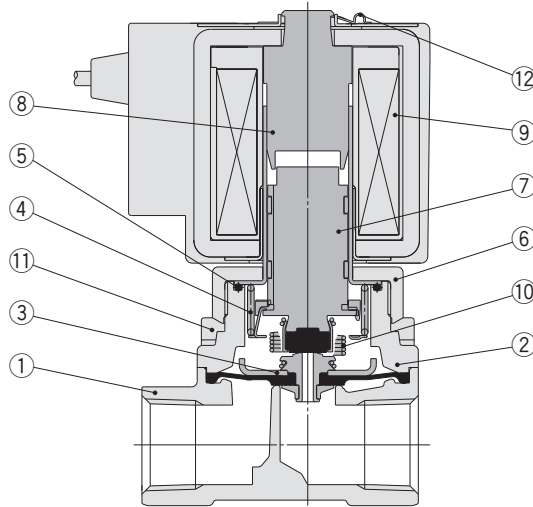
# VXEZ22/23 系列

空气 水 油用

## 构造简图

通电时通型(N.C.)

阀体材质: C37、SUS



### 动作说明

#### < 阀通-有压力的场合->

一旦线圈⑨通电，在静铁心组件⑧的固定铁心上吸引动铁心组件⑦，先导阀④开启。

先导阀开启，先导室⑥的压力下降、与IN侧压力产生差压，膜片组件③被推上，主阀①开启。

#### < 阀通-无压力的场合或微低压的场合->

动铁心组件⑦和膜片组件③由于被提升弹簧⑩连接，一旦动铁心组件被吸引，膜片组件向上拉伸，主阀①开启。

#### < 阀断>

由于给线圈⑨的通电解除，动铁心组件⑦由于复位弹簧④的反力而复位，先导阀④关闭。

先导阀一关闭，先导室⑥的压力上升，与IN侧压力的差压消失，主阀①关闭。

### 构成零部件材质

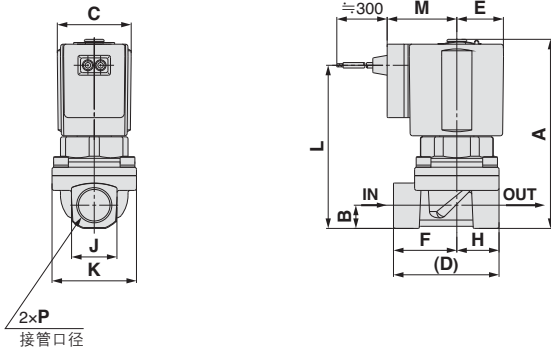
序号	部件名称	材质	
		阀体材质C37规格	阀体材质SUS规格
1	阀体	C37	SUS
2	阀盖	C37	SUS
3	膜片组件	(NBR,FKM,EPDM) SUS	
4	复位弹簧	SUS	
5	O形圈	(NBR,FKM,EPDM)	
6	螺母	C37	C37,镀镍
7	动铁心组件	(NBR,FKM,EPDM) SUS,PPS	
8	静铁心组件	SUS	
9	电磁线圈	—	
10	提升弹簧	SUS	
11	内六角螺钉	SUS	
12	夹子	SK	

( )内为密封件材质

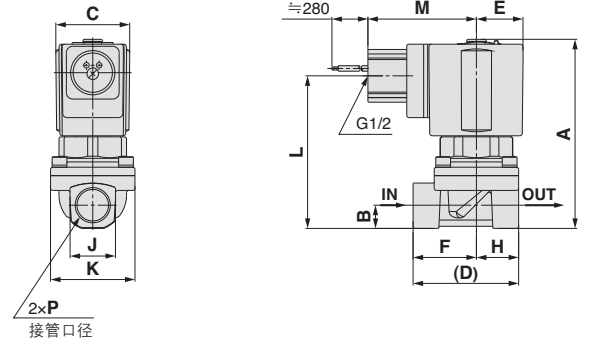
## 外形尺寸图 / 阀体材质: C37, SUS

### VXEZ22□0/VXEZ23□0

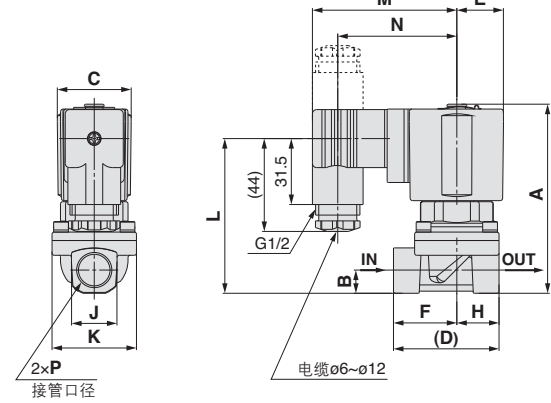
#### 直接出线式: G



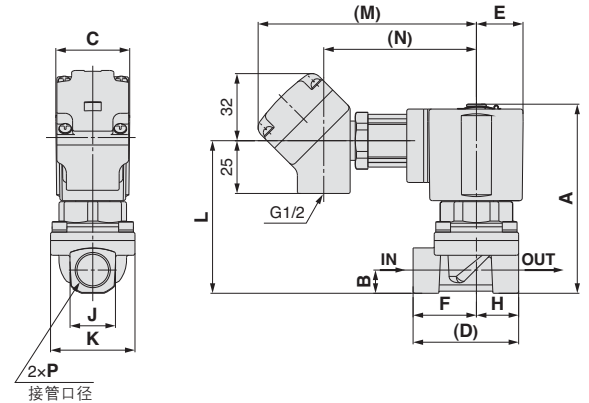
#### 导管式: C



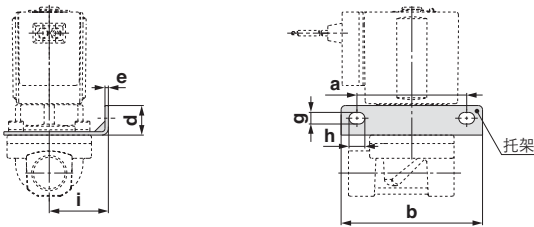
#### DIN形插座式: D



#### 导管接线座式: T



#### 带托架规格



型号	接管口径 P	(mm)								
		A	B	C	D	E	F	H	J	K
通电时通型										
VXEZ2230	1/4,3/8	89	11	35	50	22.5	30	20	22	40
VXEZ2240	1/2	97	14	35	63	22.5	37	26	29.5	52
VXEZ2350	3/4	111	18	40	80	25	47.5	32.5	36	65
VXEZ2360	1/1	118.5	21	40	90	25	55	35	40.5	70

型号	接管口径 P	(mm)																		
		a	b	d	e	f	g	h	i	导线引出方式										
										直接出线式			导管式			DIN形插座式			导管接线座式	
L	M	L	M	L	M	N	L	M	N											
VXEZ2230	1/4,3/8	52	67	14	1.6	26	5.5	7.5	28	77	33	72	51.5	73	68.5	56.5	72	103.5	72.5	
VXEZ2240	1/2	60	75	17	2.3	33	6.5	8.5	35	84.5	33	80	51.5	81	68.5	56.5	80	103.5	72.5	
VXEZ2350	3/4	68	87	22	2.6	40	6.5	9	43	99.5	36	94.5	54	95.5	71	59	94.5	106	75	
VXEZ2360	1/1	73	92	22	2.6	45.5	6.5	9	45	107	36	102	54	103	71	59	102	106	75	

# VXE□21/22/23 系列

空气·水·油用

## 可换件

### ● 电磁线圈组件型号

VXE02 **1** N-1 **1** G E-□

系列

1	VXE□21
2	VXE□22□□
3	VXE□23□□

额定电压<sup>注)</sup>

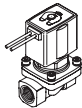
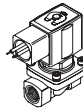
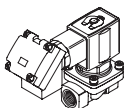
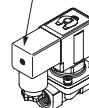
5	DC24V
6	DC12V

注) 参见组合表1。

阀机能

记号	阀机能
Z	VXED2130
无记号	其他

导线引出方式

<b>G</b> -直接出线式		<b>C</b> -导管式	
<b>T</b> -导管接线座式 <b>TL</b> -导管接线座式·带灯		<b>D</b> -DIN形插座式 <b>DL</b> -DIN形插座式·带灯 <b>DO</b> -DIN形插座式 (无插头, 附垫片)	

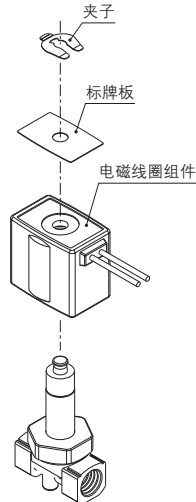
※各电气可选项和额定电压的组合参见表1。

### ● 夹子型号

VXE□21用: **VX021N-10**

VXE□22用: **VX022N-10**

VXE□23用: **VX023N-10**



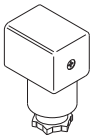
### ● DIN插头型号

无电气可选项

**GDM2A**

带电气可选项

**GDM2A**-□□



电气可选项

L	带灯
---	----

※各电气可选项(L)与额定电压的组合参见表1。

额定电压

5	DC24V
6	DC12V

表1. 额定电压—电气可选项

额定电压		L(带灯)
电压记号	电压	
5	DC24V	●
6	DC12V	—

### ● DIN插头用 垫片型号

**VCW20-1-29-1**

### ● 标牌板型号

**AZ-T** □ 阀型号

↑ 参见型号表示方法(单体)后记载。