



直接安裝型无杆气缸 (磁耦式)

CY1R系列 (Ø6~Ø63)

- * 内置磁环型，可配合磁性开关操作
- * 不摇转滑台设计
- * 可选择中央气管接法(单边接管)



标准规格

缸径 (mm)	1MPa ≈ 10.2 kgf/cm ²								
	6	10	15	20	25	32	40	50	63
流体	空气								
动作型式	双动								
保证耐压力	1.05 MPa {10.7 kgf/cm ² }								
最高使用压力	0.7 MPa {7.1 kgf/cm ² }								
最低使用压力	0.18 MPa {1.8 kgf/cm ² }								
环境和流体温度	-10 ~ +60°C								
*活塞速度	50 ~ 500mm/s								
缓冲	两端橡胶缓冲								
行程公差	0~250: ^{+1.0} ₀ ; 251~1000: ^{+1.4} ₀ ; 1001~: ^{+1.8} ₀								
**润滑	不需要								
接管口径	M5 x 0.8			Rc(PT)½			Rc(PT)¼		

* 当磁性开关不是安装在行程之两端时(在中间位置)，最高活塞速度为 300mm/s 以下。
** 如需要润滑时请用透平 1 号油 ISO VG32。

型号选择

内置磁环型：CY1R 25 H - 300

接管方式
无记号 - 标准型
G - 单边接管
* 不适用于 Ø6 缸径

缸径
6-Ø6mm
10-Ø10mm
15-Ø15mm
20-Ø20mm
25-Ø25mm
32-Ø32mm
40-Ø40mm
50-Ø50mm
63-Ø63mm

行程

订货举例

- 1) 所需缸径：15，行程：300，基本型。
正确型号：CY1R15H-300
- 2) 所需缸径：25，行程：500，单边接管型。
正确型号：CY1RG25H-500

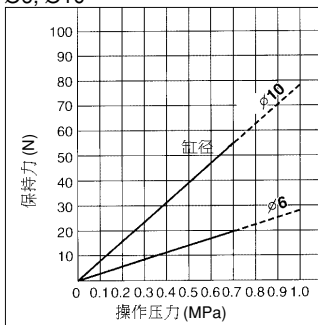
行程 / 磁性开关选择

缸径 (mm)	标准行程 (mm)	最长行程		磁性开关
		不带磁性开关	带磁性开关	
6	50, 100, 150, 200	300	300	D-A90L
10	50, 100, 150, 200, 250, 300	500	500	D-A93L
15	50, 100, 150, 200, 250, 300, 350, 400, 450, 500	1000	750	D-F9NL
20	200, 250, 300, 350, 400, 450, 500, 600, 700, 800	1500	1000	D-F9BL
25	200, 250, 300, 350, 400, 450, 500, 600, 700, 800	2000	1000	D-Z76L
32	200, 250, 300, 350, 400, 450, 500, 600, 700, 800	2000	1500	D-Z73L
40	200, 250, 300, 350, 400, 450, 500, 600, 700, 800, 900, 1000	2000	1500	D-Z80L
50	200, 250, 300, 350, 400, 450, 500, 600, 700, 800, 900, 1000	2000	1500	D-Y59AL
63	200, 250, 300, 350, 400, 450, 500, 600, 700, 800, 900, 1000	2000	1500	D-Y59BL

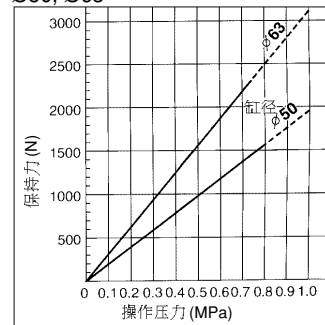
注1) 非标准行程可供选择
注2) 磁性开关之规格及特性可参阅磁性开关之系列

气缸理论出力及磁耦保持力

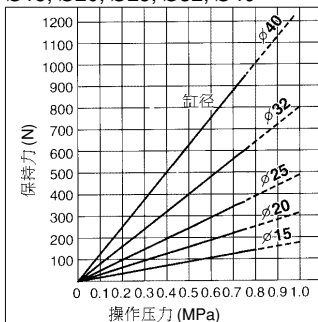
Ø6, Ø10



Ø50, Ø63



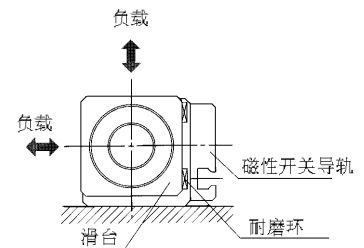
Ø15, Ø20, Ø25, Ø32, Ø40



缸径 (mm)	型号	保持力 (N)	磁耦保持力 (MPa)	行程中可停止时的最大操作压力 (MPa)
Ø6	CY1R6H	19.6	0.7	0.55
Ø10	CY1R10H	53.9	0.7	0.55
Ø15	CY1R15H	137.3	0.79	0.65
Ø20	CY1R20H	231	0.76	0.65
Ø25	CY1R25H	362.8	0.75	0.65
Ø32	CY1R32H	588.4	0.74	0.65
Ø40	CY1R40H	921.8	0.75	0.65
Ø50	CY1R50H	1471	0.76	0.65
Ø63	CY1R63H	2255.5	0.74	0.65

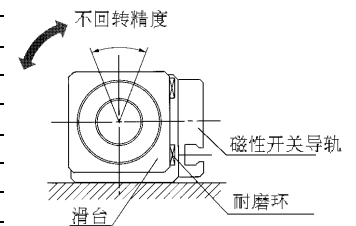
最大负载

缸径 (mm)	最大负载 (N)
6	1.96
10	3.90
15	9.81
20	10.8
25	11.8
32	14.7
40	19.6
50	24.5
63	29.4



不回转精度及最大力矩

缸径 (mm)	不回转精度 (°)	最大力矩 (N.m)	容许行程 (mm)
6	7.3	0.02	100
10	6.0	0.05	100
15	4.5	0.15	200
20	3.7	0.20	300
25	3.7	0.25	300
32	3.1	0.40	400
40	2.8	0.62	400
50	2.4	1.00	500
63	2.2	1.37	500

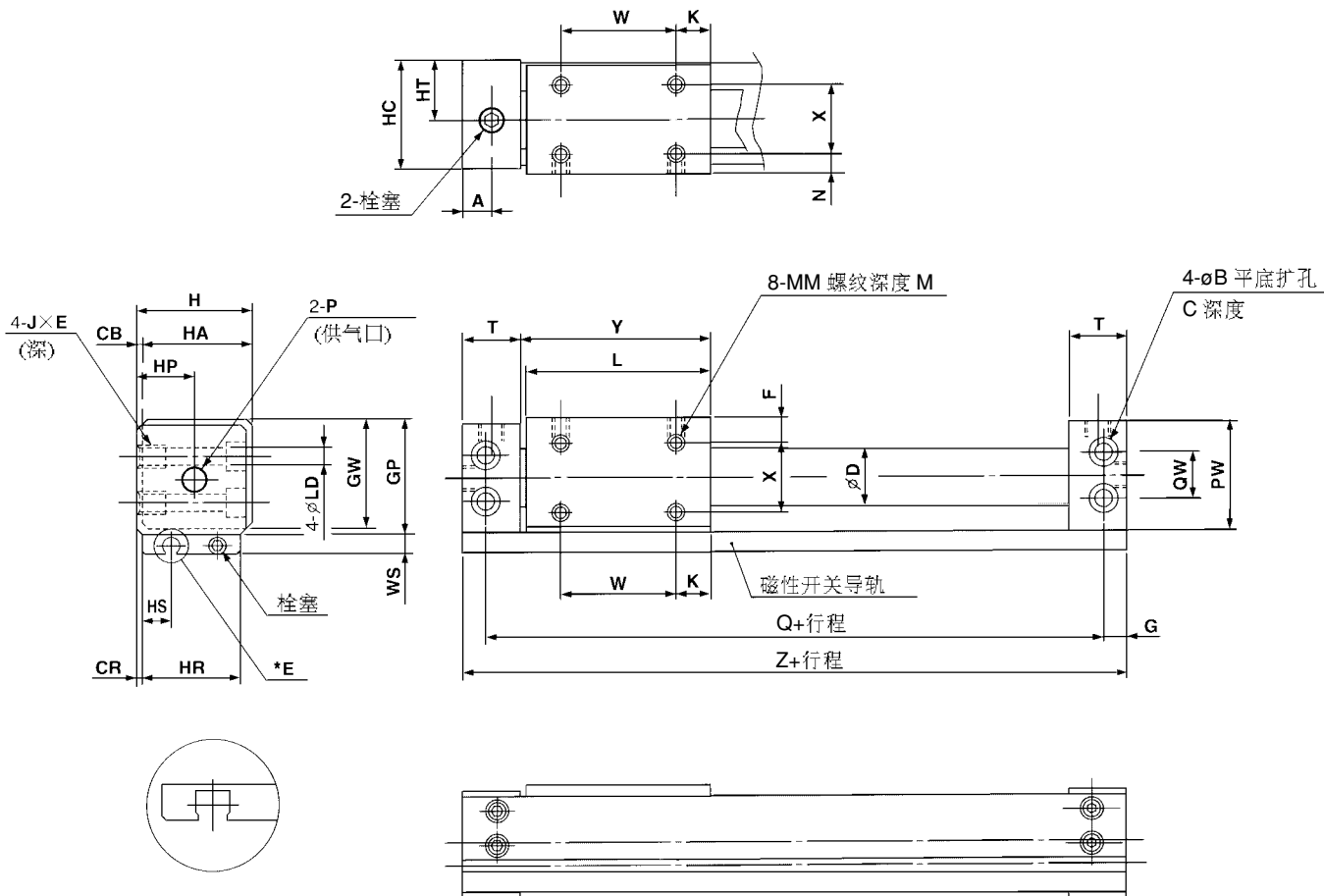


注1) 若行程长于容许行程，不回转精度则另商议。

外形尺寸图（毫米）

基本型

CY1R6 ~ 63



*(E) CY1R25, 32, 40, 50, 63

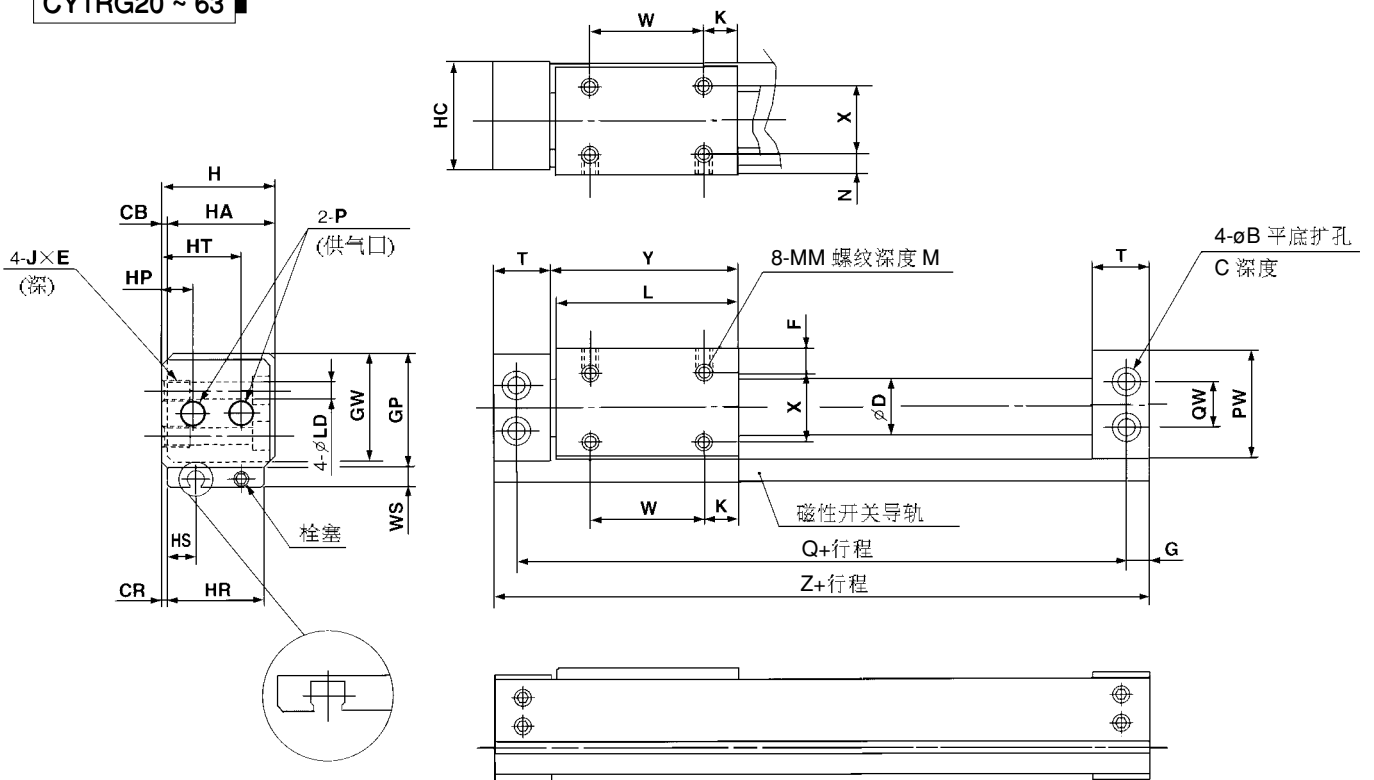
型号	行程	A	B	C	CB	CR	D	F	G	GP	GW	H	HA	HC	HP	HR	HS	HT	J x E	K
CY1R6	~300	9	6.5	3.2	2	0.5	7.6	5.5	4	20	18.5	19	17	18	9	17	6	7	M4 x 0.7 x 6	7
CY1R10	~500	9	6.5	3.2	2	0.5	12	6.5	4	27	25.5	26	24	25	14	24	5	14	M4 x 0.7 x 6	9
CY1R15	~1000	10.5	8	4.2	2	0.5	17	8	5	33	31.5	32	30	31	17	30	8.5	17	M5 x 0.8 x 7	14
CY1R20	~1500	9	9.5	5.2	3	1	22.8	9	6	39	37.5	39	36	38	24	36	7.5	24	M6 x 1 x 8	11
CY1R25	~2000	8.5	9.5	5.2	3	1	27.8	8.5	6	44	42.5	44	41	43	23.5	41	6.5	23.5	M6 x 1 x 8	15
CY1R32	~2000	10.5	11	6.5	3	1.5	35	10.5	7	55	53.5	55	52	54	29	51	7	29	M8 x 1.25 x 10	13
CY1R40	~2000	10	11	6.5	5	2	43	13	7	65	63.5	67	62	66	36	62	8	36	M8 x 1.25 x 10	15
CY1R50	~2000	14	14	8.2	5	2	53	17	8.5	83	81.5	85	80	84	45	80	9	45	M10 x 1.5 x 15	25
CY1R63	~2000	15	14	8.2	5	3	66	18	8.5	95	93.5	97	92	96	51	90	9.5	51	M10 x 1.5 x 15	24

型号	行程	L	LD	M	MM	N	P	PW	Q	QW	T	W	WS	X	Y	Z
CY1R6	~300	34	3.5	3.5	M3 x 0.5	3.5	M5 x 0.8	19	64	10	17.5	20	6	10	35.5	72
CY1R10	~500	38	3.5	4	M3 x 0.5	4.6	M5 x 0.8	26	68	14	17.5	20	8	15	39.5	76
CY1R15	~1000	53	4.3	5	M4 x 0.7	6	M5 x 0.8	32	84	18	19	25	7	18	54.5	94
CY1R20	~1500	62	5.6	5	M4 x 0.7	7	Rc(PT)1/8	38	95	17	20.5	40	7	22	64	107
CY1R25	~2000	70	5.6	6	M5 x 0.8	6.5	Rc(PT)1/8	43	105	20	21.5	40	7	28	72	117
CY1R32	~2000	76	7	7	M6 x 1	8.5	Rc(PT)1/8	54	116	26	24	50	7	35	79	130
CY1R40	~2000	90	7	8	M6 x 1	11	Rc(PT)1/4	64	134	34	26	60	7	40	93	148
CY1R50	~2000	110	8.6	10	M8 x 1.25	15	Rc(PT)1/4	82	159	48	30	60	10	50	113	176
CY1R63	~2000	118	8.6	10	M8 x 1.25	16	Rc(PT)1/4	94	171	60	32	70	10	60	121	188

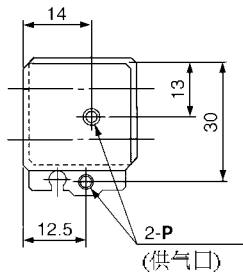
外形尺寸图 (毫米)

单边接管型

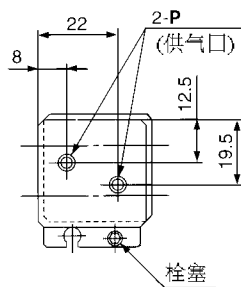
CY1RG20 ~ 63



CY1RG25, 32, 40, 50, 63



CY1RG10



CY1RG15

型号	行程	B	C	CB	CR	D	F	G	GP	GW	H	HA	HC	HP	HR	HS	HT	J X E	K
CY1RG10	~500	6.5	3.2	2	0.5	12	6.5	4	27	25.5	26	24	25	-	24	5	-	M4 x 0.7 x 6	9
CY1RG15	~1000	8	4.2	2	0.5	17	8	5	33	31.5	32	30	31	-	30	8.5	-	M5 x 0.8 x 7	14
CY1RG20	~1500	9.5	5.2	3	1	22.8	9	6	39	37.5	39	36	38	11	36	7.5	28	M6 x 1 x 8	11
CY1RG25	~2000	9.5	5.2	3	1	27.8	8.5	6	44	42.5	44	41	43	14.5	41	6.5	33.5	M6 x 1 x 8	15
CY1RG32	~2000	11	6.5	3	1.5	35	10.5	7	55	53.5	55	52	54	20	51	7	41	M8 x 1.25 x 10	13
CY1RG40	~2000	11	6.5	5	2	43	13	7	65	63.5	67	62	66	25	62	8	50	M8 x 1.25 x 10	15
CY1RG50	~2000	14	8.2	5	2	53	17	8.5	83	81.5	85	80	84	32	80	9	56	M10 x 1.5 x 15	25
CY1RG63	~2000	14	8.2	5	3	66	18	8.5	95	93.5	97	92	96	35	90	9.5	63.5	M10 x 1.5 x 15	24

型号	行程	L	LD	M	MM	N	P	PW	Q	QW	T	W	WS	X	Y	Z
CY1RG10	~500	38	3.5	4	M3 x 0.5	4.5	M5 x 0.8	26	68	14	17.5	20	8	15	39.5	76
CY1RG15	~1000	53	4.3	5	M4 x 0.7	6	M5 x 0.8	32	84	18	19	25	7	18	54.5	94
CY1RG20	~1500	62	5.6	5	M4 x 0.7	7	Rc(PT)1/8	38	95	17	20.5	40	7	22	64	107
CY1RG25	~2000	70	5.6	6	M5 x 0.8	6.5	Rc(PT)1/8	43	105	20	21.5	40	7	28	72	117
CY1RG32	~2000	76	7	7	M6 x 1	8.5	Rc(PT)1/8	54	116	26	24	50	7	35	79	130
CY1RG40	~2000	90	7	8	M6 x 1	11	Rc(PT)1/4	64	134	34	26	60	7	40	93	148
CY1RG50	~2000	110	8.6	10	M8 x 1.25	15	Rc(PT)1/4	82	159	48	30	60	10	50	113	176
CY1RG63	~2000	118	8.6	10	M8 x 1.25	16	Rc(PT)1/4	94	171	60	32	70	10	60	121	188