

90° 摆动驱动器 DFPB

FESTO



90° 摆动驱动器 DFPB

主要特性

FESTO

概述

- 90° 摆动驱动器 DFPB 组合了齿轮齿条机构，将传动轴的直线动作转换成旋转动作。由于采用了这种工作原理，DFPB 可以在 90° 摆角范围内保持扭矩特性一致。

功能特性

- DFPB 系列中所有的摆动驱动器不仅接口符合 ISO 5211 标准，而且一端具有泄压槽。该泄压槽是化工行业中的特定要求。这就意味着，无论过程阀是否具有这样的泄压槽，DFPB 系列的摆动驱动器都可以安装在这些过程阀上，从而扩展了这些过程阀的应用场合
- 安装孔型 30/80 符合 VDI/VDE 3845 标准，可以直接安装多种常用外围设备，例如，用于显示终端位置的传感器盒以及用于精确定位的控制器

结构特点

- 结构紧凑
- 单作用和双作用摆动驱动器的壳体相同
- 扭矩特性恒定
- 采用了创新的与压变唇形密封圈，该摆动驱动器的使用寿命长，磨损低
- 摆动驱动器壳体上的泄压槽意味着无论过程阀的安装法兰是否具有这样的泄压槽，这些过程阀都可以用于化工行业
- 两侧都具有用于连接过程阀的安装孔，符合 ISO 5211 标准，故工作时可顺时针和逆时针旋转

易于清洁

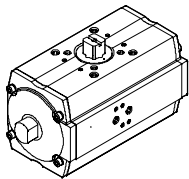
- 耐常规清洁剂
- 铝制壳体结构坚固，防滑，易于清洁，即使在腐蚀性环境中也可保证很好的安全性
- 经 FDA 验证，本系列产品无沉孔和小圆角
- 增强了耐腐蚀保护

易于安装

- 采用安装连接附件，可灵活安装
- 超精细扭矩分级调节，与过程阀最优配合
- DFPB 系列驱动器无需维护。更换密封圈时，只需一把内六角扳手即可拆解整个驱动器

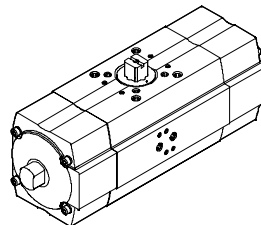
派生型

DFPB-...
双作用



90° 摆动驱动器 DFPB 的每个规格都有备件包，包括易损件，如密封件、O 形圈以及修复 DFPB 所需的滑移带和轴承。

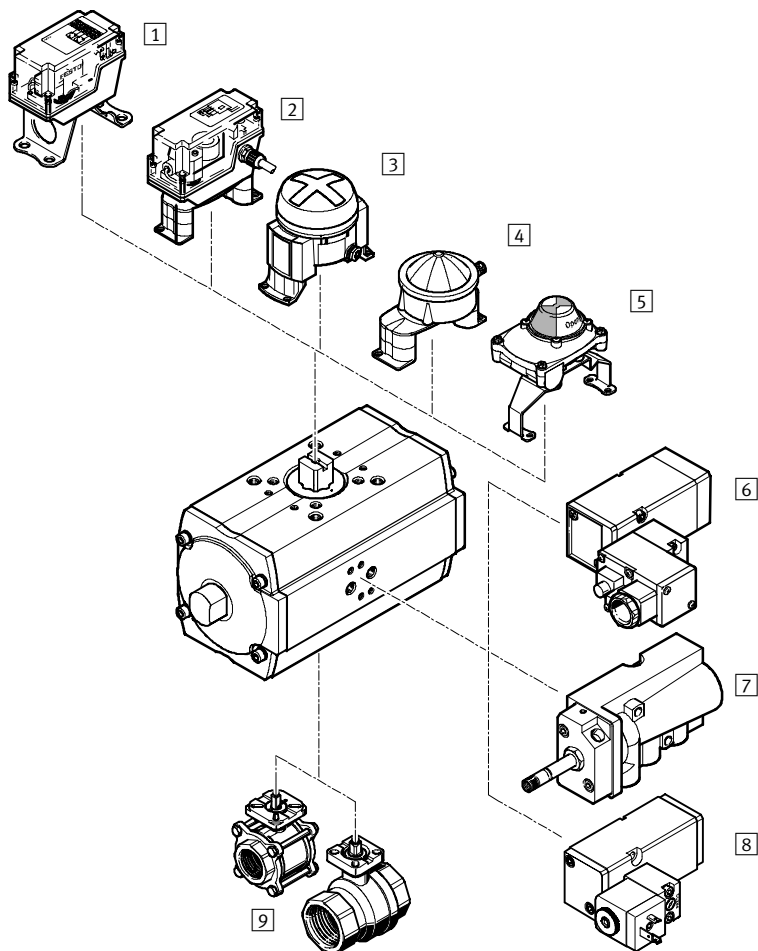
DFPB-...-S
单作用



单作用驱动器每个规格都有 4 种弹簧形式，即 S3-S6，适用于 3 ... 6 bar 之间的 4 种压力水平。

90° 摆动驱动器 DFPB

外围元件一览



安装附件			
	简要说明	→ 网站	
1	终端位置感测附件 QH-DR-E	方形结构, 气动式, 电子式或电感式感测	qh-dr-e
2	终端位置感测附件 DAPZ	方形结构, 电子式, 防爆电感式感测	dapz
3	终端位置感测附件 DAPZ	圆形结构, 派生型 AR, 电子式, 电感式或防爆电感式感测	dapz
4	终端位置感测附件 DAPZ	圆形结构, 派生型 RO, 电子式、电感式或 Namur 电感式感测	dapz
5	终端位置感测附件 SRBF	方形结构 通过两个机械开关实现感测	srbf
6	电磁阀 MFH	基本阀, 带先导控制阀, 用于 F 型电磁线圈, Namur 孔型	mfn
	电磁阀 MN1H	基本阀, 带先导控制阀, 用于 N1 型电磁线圈, Namur 孔型	mn1h
	电磁阀 MGTBH	基本阀, 带先导控制阀, 电磁线圈和插座, Namur 孔型	mgtbh
7	电磁阀 NVF3	用于 F 型电磁线圈和防爆 F 型电磁线圈, Namur 孔型	nvf3
8	电磁阀 VSNB	电磁阀, 带电磁线圈, Namur 孔型	vsnb
9	球阀 VAPB	黄铜或不锈钢结构, 耐腐蚀	vapb

90° 摆动驱动器 DFPB

型号代码

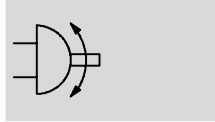
FESTO

		DFPB	-	10	-	90	-	S	-	3	-	F03
型号												
DFPB	90° 摆动驱动器											
规格 [Nm]												
10	规格 10											
20	规格 20											
30	规格 30											
45	规格 45											
65	规格 65											
80	规格 80											
120	规格 120											
170	规格 170											
230	规格 230											
300	规格 300											
370	规格 370											
470	规格 470											
550	规格 550											
670	规格 670											
840	规格 840											
1050	规格 1050											
摆角 [°]												
功能												
-	双作用											
S	单作用											
弹簧数量												
3												
4												
5												
6												
法兰孔型												
F03	孔型 F03											
F04	孔型 F04											
F05	孔型 F05											
F0507	孔型 F05和F07											
F0710	孔型 F07和F10											

90° 摆动驱动器 DFPB, 双作用

技术参数

功能



摆角
0 ... 90°



规格
10 ... 1050

扭矩
7 ... 270 Nm

主要技术参数

规格	10	20	30	45	65	80	120	170
法兰孔型	F03	F04		F05			F0507	F0710
气接口	G $\frac{1}{8}$							
结构特点	齿轮齿条							
工作模式	双作用							
安装位置	任意							
摆角 [°]	90							
终端位置调节范围 [°]	-4 ... +4							
关闭方向	任意							
位置感测	否							
缓冲	否							

规格	230	300	370	470	550	670	840	1050
法兰孔型	F0710		F1012			F14		
气接口	G $\frac{1}{8}$		G $\frac{1}{4}$					
结构特点	齿轮齿条							
工作模式	双作用							
安装位置	任意							
摆角 [°]	90							
终端位置调节范围 [°]	-4 ... +4							
关闭方向	任意							
位置感测	否							
缓冲	否							

90° 摆动驱动器 DFPB, 双作用

技术参数

FESTO

环境条件										
规格		10	20	30	45	65	80	120	170	
工作压力	[bar]	1 ... 8								
额定工作压力	[bar]	5.6								
工作介质		干燥过滤的压缩空气								
环境温度 ¹⁾	[°C]	-20 ... +80								
耐腐蚀等级 CRC ²⁾		3								
CE 标志 (参见符合证明) → www.festo.com.cn		欧盟防爆指令 (ATEX)								
ATEX 气体防爆等级		II 2G								
气体防爆形式		c T4								
ATEX 粉尘防爆等级		II 2D								
粉尘防爆形式		c 125°C								
防爆温度范围 ¹⁾		-20°C ≤ ... ≤ +80°C								

规格		230	300	370	470	550	670	840	1050
工作压力	[bar]	1 ... 8							
额定工作压力	[bar]	5.6							
工作介质		干燥过滤的压缩空气							
环境温度 ¹⁾	[°C]	-20 ... +80							
耐腐蚀等级 CRC ²⁾		3							
CE 标志 (参见符合证明) → www.festo.com.cn		欧盟防爆指令 (ATEX)							
ATEX 气体防爆等级		II 2G							
气体防爆形式		c T4							
ATEX 粉尘防爆等级		II 2D							
粉尘防爆形式		c 125°C							
防爆温度范围 ¹⁾		-20°C ≤ ... ≤ +80°C							

1) 注意接近开关的工作温度范围。

2) CRC3: 耐腐蚀等级 3, 符合 Festo 940 070 标准

元件必须具备较强的耐腐蚀能力。由于外部可视元件直接与工业环境或与溶剂、清洁剂等介质接触, 因此对元件表面有较强的耐腐蚀性要求。

6 bar 时的耗气量 [l/cycle]		规格	
规格		规格	
DFPB-10	0.18	DFPB-230	4.72
DFPB-20	0.45	DFPB-300	6.07
DFPB-30	0.62	DFPB-370	7.45
DFPB-45	0.89	DFPB-470	9.31
DFPB-65	1.33	DFPB-550	10.9
DFPB-80	1.66	DFPB-670	13.4
DFPB-120	2.42	DFPB-840	16.6
DFPB-170	3.5	DFPB-1050	20.7

90° 摆动驱动器 DFPB, 双作用

技术参数

FESTO

重量[g]								
规格	10	20	30	45	65	80	120	170
产品重量	500	1,000	1,300	1,700	2,200	2,600	4,200	5,200

规格	230	300	370	470	550	670	840	1050
产品重量	7,100	7,800	12,900	14,200	18,600	20,400	30,500	32,200

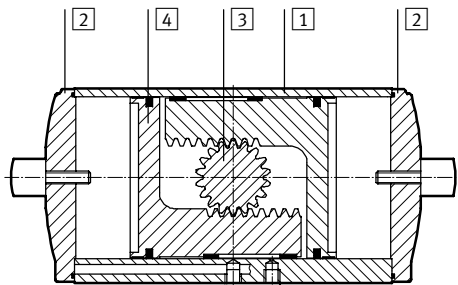
实际扭矩[Nm]								
规格	10	20	30	45	65	80	120	170
扭矩 ¹⁾	7	18	29	38	53	71	106	154

规格	230	300	370	470	550	670	840	1050
扭矩 ¹⁾	210	270	323	402	502	598	793	945

¹⁾额定工作压力下, 0° 摆角时的扭矩

材料

剖面图

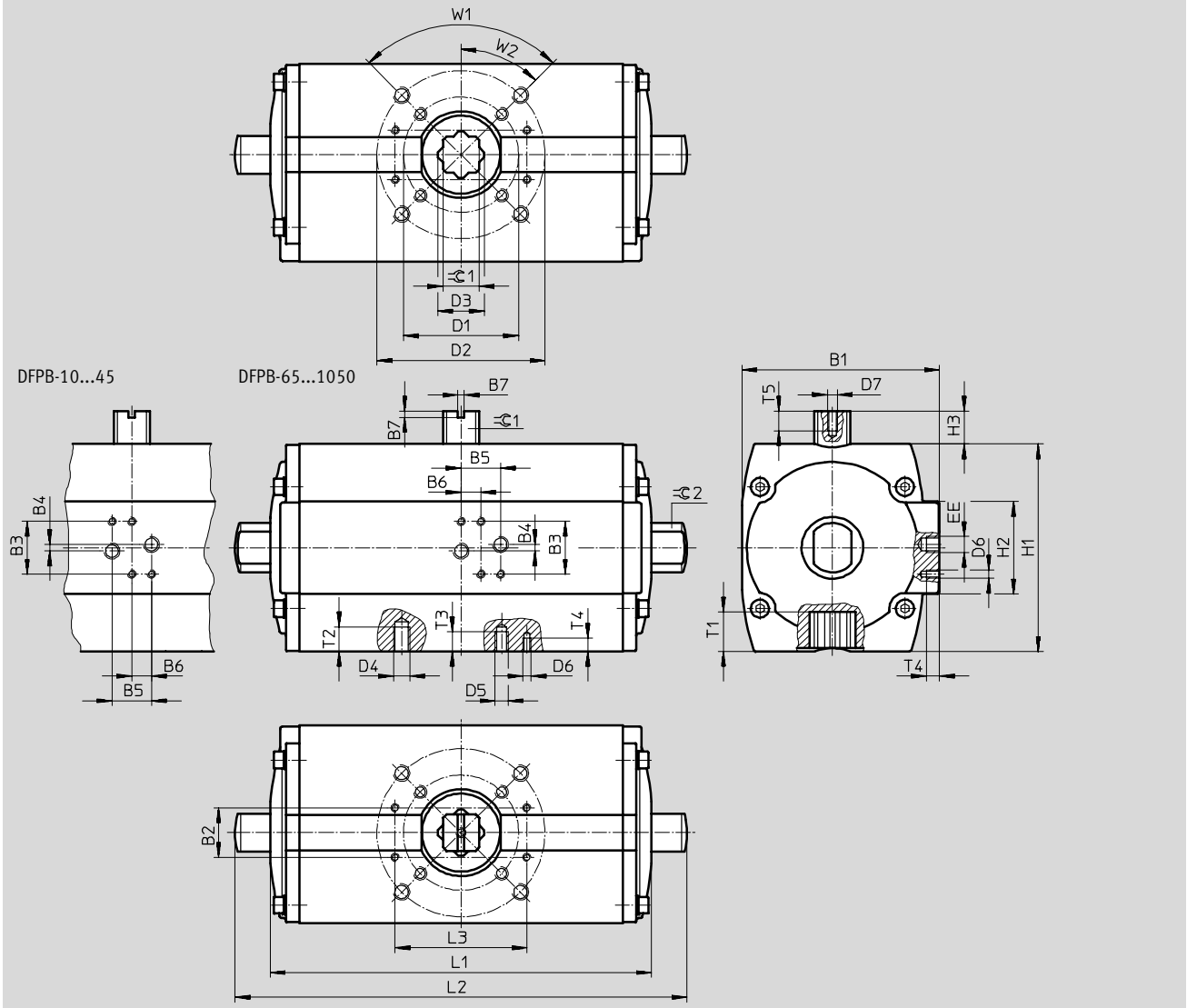


90° 摆动驱动器	
1 壳体	阳极氧化铝
2 端盖	铸铝, 带涂层
3 驱动轴	阳极氧化铝
4 活塞	铸铝
- 螺钉	高合金不锈钢
- 密封件	聚氨酯, 丁腈橡胶

90° 摆动驱动器 DFPB, 双作用
技术参数

尺寸

CAD 相关数据 → www.festo.com.cn




90° 摆动驱动器 DFPB, 双作用

技术参数

FESTO

规格	B1	B2	B3	B4	B5	B6	B7	D1 ∅	D2 ∅	D3 ∅	D4	D5	D6	D7	EE		
DFPB-10	50	30	32	4	24	12	4	-	36	12.1	M5	-	M5	M6	G 1/8		
DFPB-20	66								42	14.1							
DFPB-30	79.5								50	18.1							
DFPB-45																	
DFPB-65	96.5								70	22.2						M8	M6
DFPB-80																	
DFPB-120	120								70	102						M10	M8
DFPB-170																	
DFPB-230	145			102				125	M12	M10	G 1/4						
DFPB-300																	
DFPB-370	169			-				140	M16	-							
DFPB-470																	
DFPB-550	193			0				-	-	-							
DFPB-670																	
DFPB-840	228	-	-	-	-												
DFPB-1050																	







规格	H1	H2	H3	L1	L2	L3	T1 min.	T2 min.	T3 min.	T4	T5	W1	W2	≈C1	≈C2
DFPB-10	49	45	19.5	111	135	80	10	8	-	8	12	90°	45°	9	11
DFPB-20	65	49		130.6	154.6		12								
DFPB-30	83			126.2	157.8		16							9	
DFPB-45				152	183.6										
DFPB-65	100			159.3	190		19							12	9
DFPB-80				183.6	215.2										
DFPB-120	126			56	181.4		224.4							24	15
DFPB-170					231.5		274.5								
DFPB-230	156	70		234.2	277.2		29	18						15	
DFPB-300				265.1	308.1										
DFPB-370	176	74		299.2	345.2		23	20							
DFPB-470				335.6	381.6										
DFPB-550	202	89.6		343.3	400.3		38	24						-	
DFPB-670				380.6	437.6										
DFPB-840	228	112	416.2	502.2	130	36	46								
DFPB-1050			479.7	565.7											

 **新产品**
规格 370 ... 1050

90° 摆动驱动器 DFPB, 双作用

技术参数

FESTO

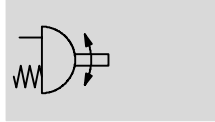
订货数据		订货数据	
订货号	型号	订货号	型号
规格 10		规格 230	
557 539	DFPB-10-090-F03	557 547	DFPB-230-090-F0710
规格 20		规格 300	
557 540	DFPB-20-090-F04	557 548	DFPB-300-090-F0710
规格 30		规格 370	
557 541	DFPB-30-090-F04	557 611	DFPB-0370-090-F1012 
规格 45		规格 470	
557 542	DFPB-45-090-F05	557 612	DFPB-0470-090-F1012 
规格 65		规格 550	
557 543	DFPB-65-090-F05	557 613	DFPB-0550-090-F1012 
规格 80		规格 670	
557 544	DFPB-80-090-F05	557 614	DFPB-0670-090-F1012 
规格 120		规格 840	
557 545	DFPB-120-090-F0507	557 615	DFPB-0840-090-F14 
规格 170		规格 1050	
557 546	DFPB-170-090-F0710	557 616	DFPB-1050-090-F14 

订货数据 - 维修零件包		订货数据	
订货号	型号	订货号	型号
规格 10		规格 230	
737 036	DFPB-10-090	737 044	DFPB-230/S110-090
规格 20		规格 300	
737 037	DFPB-20-090	737 045	DFPB-300/S150-090
规格 30		规格 370	
737 038	DFPB-30-090	737 046	DFPB-370/S180-090
规格 45		规格 470	
737 039	DFPB-45/S20-090	737 047	DFPB-470/S230-090
规格 65		规格 550	
737 040	DFPB-65/S30-090	737 048	DFPB-550/S270-090
规格 80		规格 670	
737 041	DFPB-80/S40-090	737 049	DFPB-670/S330-090
规格 120		规格 840	
737 042	DFPB-120/S60-090	737 050	DFPB-840/S420-090
规格 170		规格 1050	
737 043	DFPB-170/S80-090	737 051	DFPB-1050/S520-090

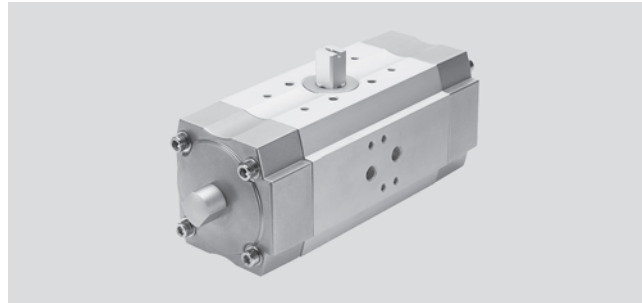
90° 摆动驱动器 DFPB, 单作用

技术参数

功能



摆动角
0 ... 90°



规格
20-S ... 520-S

扭矩
5.92 ... 99 Nm

主要技术参数

规格	20-S	30-S	40-S	60-S	80-S	110-S	150-S
法兰孔型	F05			F0507	F0710		
气接口	G1/8						
结构特点	齿轮齿条						
工作模式	单作用						
安装位置	任意						
摆角 [°]	90						
终端位置调节范围 [°]	-4 ... +4						
关闭方向	任意						
位置感测	无						
缓冲	无						

规格	180-S	230-S	270-S	330-S	420-S	520-S
法兰孔型	F1012				F14	
气接口	G1/4					
结构特点	齿轮齿条					
工作模式	单作用					
安装位置	任意					
摆角 [°]	90					
终端位置调节范围 [°]	-4 ... +4					
关闭方向	任意					
位置感测	无					
缓冲	无					

90° 摆动驱动器 DFPB, 单作用

技术参数

FESTO

环境条件		20-S	30-S	40-S	60-S	80-S	110-S	150-S
规格								
工作压力 ¹⁾	[bar]	≤ 8						
额定工作压力	[bar]	5.6						
工作介质		干燥过滤的压缩空气						
环境温度 ²⁾	[°C]	-20 ... +80						
耐腐蚀等级 CRC ³⁾		3						
CE 标志 (参见符合声明) → www.festo.com.cn		欧盟防爆指令 (ATEX)						
ATEX 气体防爆等级		II 2G						
气体防爆形式		c T4						
ATEX 粉尘防爆等级		II 2D						
粉尘防爆形式		c 125°C						
防爆温度范围 ²⁾		-20°C ≤ ... ≤ +80°C						

规格	180-S	230-S	270-S	330-S	420-S	520-S
工作压力 ¹⁾	[bar]	≤ 8				
额定工作压力	[bar]	5.6				
工作介质		干燥过滤的压缩空气				
环境温度 ²⁾	[°C]	-20 ... +80				
耐腐蚀等级 CRC ³⁾		3				
CE 标志 (参见符合声明) → www.festo.com.cn		欧盟防爆指令 (ATEX)				
ATEX 气体防爆等级		II 2G				
气体防爆形式		c T4				
ATEX 粉尘防爆等级		II 2D				
粉尘防爆形式		c 125°C				
防爆温度范围 ²⁾		-20°C ≤ ... ≤ +80°C				

1) 单作用90°摆动驱动器的最小工作压力取决于弹簧的数量。

2) 注意接近开关的工作温度范围。

3) CRC3: 耐腐蚀等级 3, 符合Festo 940 070标准

元件必须具备较强的耐腐蚀能力。由于外部可视元件直接与工业环境或与溶剂、清洁剂等介质接触, 因此对元件表面有较强的耐腐蚀性要求。

6 bar 时的耗气量 [l/cycle]		规格	
规格		规格	
DFPB-20-S	0.44	DFPB-180-S	3.72
DFPB-30-S	0.66	DFPB-230-S	4.65
DFPB-40-S	0.83	DFPB-270-S	5.47
DFPB-60-S	1.21	DFPB-330-S	6.69
DFPB-80-S	1.75	DFPB-420-S	8.29
DFPB-110-S	2.36	DFPB-520-S	10.4
DFPB-150-S	3.04		

90° 摆动驱动器 DFPB, 单作用

技术参数

FESTO

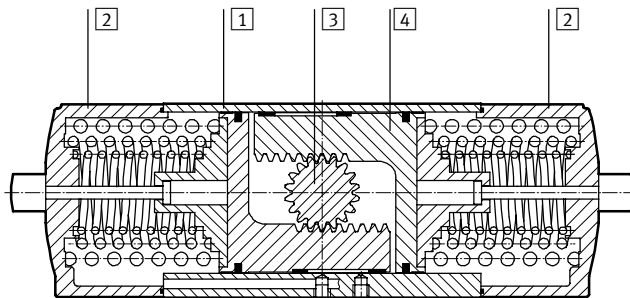
重量 [g]							
规格	20-S	30-S	40-S	60-S	80-S	110-S	150-S
产品重量 ¹⁾	3,100	4,400	5,200	8,800	10,700	16,700	18,800

规格	180-S	230-S	270-S	330-S	420-S	520-S
产品重量 ¹⁾	34,200	28,700	50,500	49,800	76,100	92,200

1) S6 派生型

材料

剖面图



90° 摆动驱动器

① 壳体	精制铝合金
② 端盖	压铸铝, 带涂层
③ 驱动轴	阳极氧化铝
④ 活塞	压铸铝
- 弹簧	钢
- 螺钉	高合金不锈钢
- 密封件	丁腈橡胶

90° 摆动驱动器 DFPB, 单作用

技术参数

FESTO

实际扭矩 [Nm] 与工作压力 [bar]和摆角 [°]的关系						
型号	额定摆角	弹簧	工作压力 [bar]			
弹簧	[°]		3	4	5	6
规格 DFPB 20-S						
3	0	12.1	12	20	28.1	36.1
	90	18.2	5.92	14	22	30
4	0	16.2	-	16	24	32.1
	90	24.2	-	7.9	15.9	24
5	0	20.2	-	-	20	28
	90	30.3	-	-	9.87	17.9
6	0	24.2	-	-	-	24
	90	36.4	-	-	-	11.8
规格 DFPB 30-S						
3	0	18.1	16.7	28.3	39.9	51.5
	90	27.1	7.68	19.3	30.9	42.5
4	0	24.1	-	22.3	33.9	45.5
	90	36.2	-	10.2	21.8	33.5
5	0	30.2	-	-	27.9	39.5
	90	45.2	-	-	12.8	24.4
6	0	36.2	-	-	-	33.5
	90	54.3	-	-	-	15.4
规格 DFPB 40-S						
3	0	22.6	20.2	34.5	48.8	63.1
	90	33.9	8.93	23.2	37.5	51.8
4	0	30.2	-	27	41.3	55.6
	90	45.2	-	11.9	26.2	40.5
5	0	37.7	-	-	33.7	48
	90	56.6	-	-	14.9	29.2
6	0	45.2	-	-	-	40.5
	90	67.9	-	-	-	17.9
规格 DFPB 60-S						
3	0	33	31.3	52.7	74.2	95.6
	90	49.5	14.8	36.2	57.7	79.1
4	0	44	-	41.7	63.2	84.6
	90	66	-	19.7	41.2	62.6
5	0	55	-	-	52.2	73.6
	90	82.5	-	-	24.7	46.1
6	0	66	-	-	-	62.6
	90	99	-	-	-	29.6

90° 摆动驱动器 DFPB, 单作用

技术参数

FESTO

实际扭矩 [Nm] 与工作压力 [bar]和摆角 [°]的关系						
型号	额定摆角	弹簧	工作压力 [bar]			
弹簧	[°]		3	4	5	6
规格 DFPB 80-S						
3	0	47.7	43.4	73.7	104	134
	90	71.6	19.5	49.9	80.2	111
4	0	63.6	-	57.8	88.2	119
	90	95.4	-	26	65.4	86.7
5	0	79.5	-	-	72.3	103
	90	119	-	-	32.5	62.9
6	0	95.4	-	-	-	86.7
	90	143	-	-	-	39
规格 DFPB 110-S						
3	0	64.3	58.9	100	141	182
	90	96.5	26.7	67.8	109	150
4	0	85.8	-	78.5	120	161
	90	129	-	35.6	76.7	118
5	0	107	-	-	98.1	139
	90	161	-	-	44.4	85.5
6	0	129	-	-	-	118
	90	193	-	-	-	53.3
规格 DFPB 150-S						
3	0	82.8	77.9	131	185	239
	90	124	36.5	90	144	197
4	0	110	-	104	157	211
	90	166	-	48.6	102	156
5	0	138	-	-	130	183
	90	207	-	-	60.8	114
6	0	166	-	-	-	156
	90	249	-	-	-	72.9

90° 摆动驱动器 DFPB, 单作用

技术参数

FESTO

实际扭矩 [Nm] 与工作压力 [bar]和摆角 [°]的关系						
型号	额定摆角	弹簧	工作压力 [bar]			
弹簧	[°]		3	4	5	6
规格 DFPB 180-S						
3	0	102	97	163	229	295
	90	152	46	112	178	244
4	0	135	-	129	195	261
	90	203	-	61	127	193
5	0	169	-	-	161	227
	90	254	-	-	76	142
6	0	203	-	-	-	193
	90	305	-	-	-	92
规格 DFPB 230-S						
3	0	127	125	209	293	377
	90	190	61	145	229	313
4	0	169	-	166	250	334
	90	254	-	82	166	250
5	0	212	-	-	208	292
	90	317	-	-	102	186
6	0	254	-	-	-	250
	90	381	-	-	-	123
规格 DFPB 270-S						
3	0	149	145	244	342	440
	90	224	71	169	267	365
4	0	199	-	194	292	390
	90	299	-	94	192	291
5	0	249	-	-	242	340
	90	373	-	-	118	216
6	0	299	-	-	-	291
	90	448	-	-	-	141

90° 摆动驱动器 DFPB, 单作用

技术参数

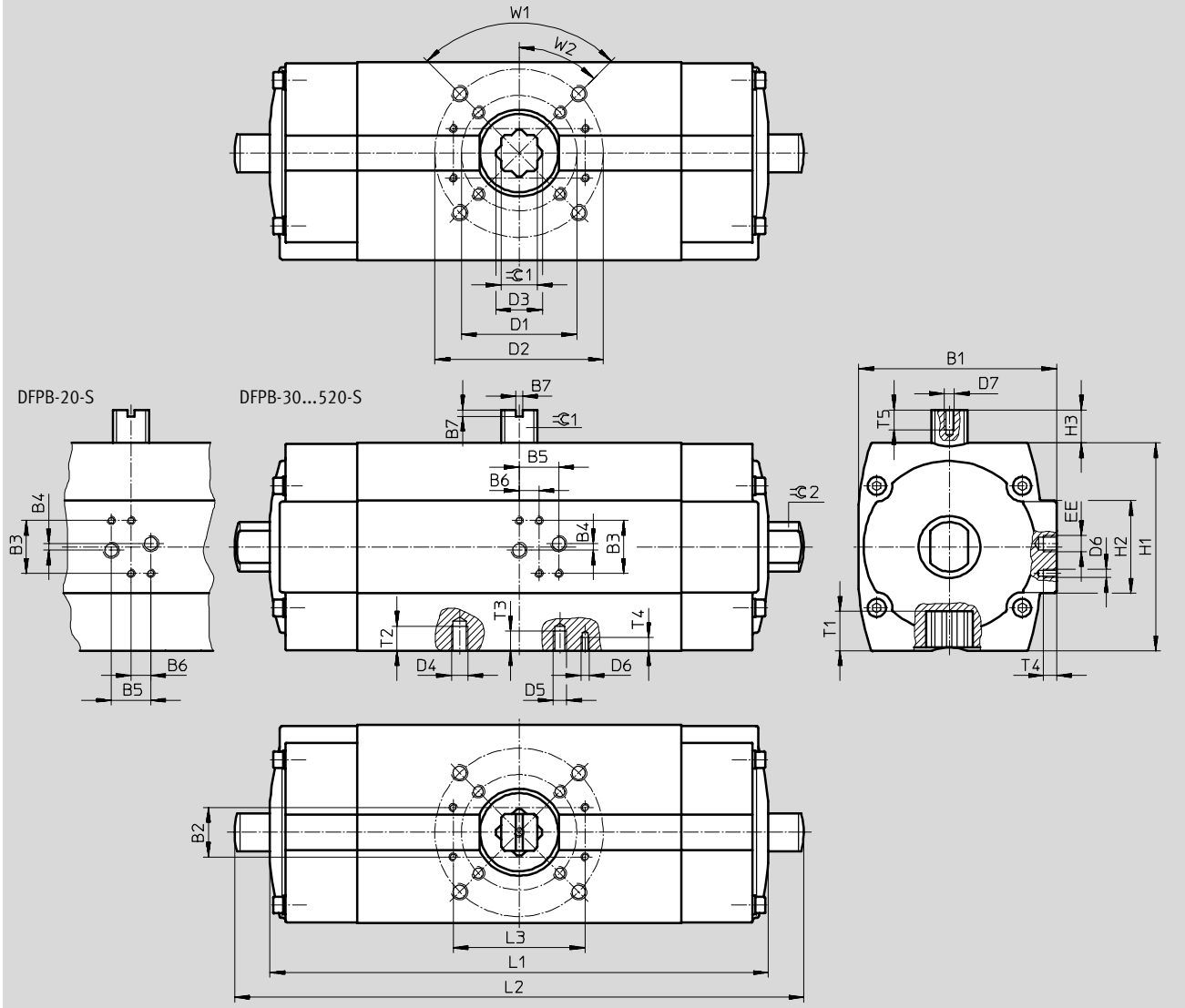
FESTO

实际扭矩 [Nm] 与工作压力 [bar]和摆角 [°]的关系						
型号	额定摆角	弹簧	工作压力 [bar]			
弹簧	[°]		3	4	5	6
规格 DFPB 330-S						
3	0	182	176	296	416	535
	90	274	85	205	325	444
4	0	243	-	235	355	475
	90	365	-	114	233	353
5	0	304	-	-	294	414
	90	456	-	-	142	262
6	0	365	-	-	-	353
	90	547	-	-	-	170
规格 DFPB 420-S						
3	0	229	221	371	521	671
	90	344	106	256	406	556
4	0	305	-	295	445	595
	90	458	-	142	292	442
5	0	382	-	-	368	518
	90	573	-	-	177	327
6	0	458	-	-	-	442
	90	687	-	-	-	213
规格 DFPB 520-S						
3	0	294	269	456	644	831
	90	441	122	309	497	684
4	0	392	-	358	546	733
	90	588	-	162	350	537
5	0	490	-	-	448	635
	90	735	-	-	203	390
6	0	588	-	-	-	537
	90	882	-	-	-	243

90° 摆动驱动器 DFPB, 单作用
技术参数

尺寸

CAD 相关数据 → www.festo.com.cn




90° 摆动驱动器 DFPB, 单作用

技术参数

FESTO

规格	B1	B2	B3	B4	B5	B6	B7	D1 ∅	D2 ∅	D3 ∅ min.	D4	D5	D6	D7	EE																				
DFPB-20-S	79.5	30	32	4	24	12	4	-	50	18.1	M6	-	M5	M6	G $\frac{1}{8}$																				
DFPB-30-S	96.5							-	50	18.1	M6	-																							
DFPB-40-S								50	70	22.2	M8	M6																							
DFPB-60-S	120							70	102	28.2	M10	M8																							
DFPB-80-S				102				125	36.2	M12	M10																								
DFPB-110-S	145			0				0	0	0	0	0			0	0	0	0	0	0	0	0													
DFPB-150-S	145																						0	0	0	0	0	0	0	0	0	0	0	0	0
DFPB-180-S																																			
DFPB-230-S	193																						0	0	0	0	0	0	0	0	0	0	0	0	0
DFPB-270-S	193			0				0	0	0	0	0			0	0	0	0	0	0	0	0													
DFPB-330-S		228	0		0	0	0						0	0									0	0	0	0	0	0							
DFPB-420-S	228	0	0	0	0	0	0	0	0	0	0	0	0	0	0																				
DFPB-520-S																228	0	0	0	0	0	0	0	0	0	0	0	0							



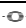
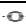

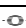
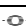
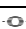

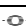
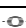



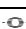
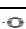

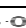
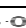
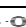

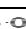
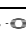
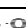
规格	H1	H2	H3	L1	L2	L3	T1 min.	T2 min.	T3 min.	T4	T5	W1	W2	≈C1	≈C2		
DFPB-20-S	83	49	19.5	204	235.6	80	16	9	-	8	12	90°	45°	14	17		
DFPB-30-S	100			234.3	265												
DFPB-40-S		258.8		290.4													
DFPB-60-S	126	291.6		334.6													
DFPB-80-S		341.7		384.7													
DFPB-110-S	156	377.5		420.5	24		15	12	19					12	9	22	23
DFPB-150-S		408.4		451.4													
DFPB-180-S	176	471.2		517.2	29		18	15	24					15	12	27	27
DFPB-230-S		507.6		553.6													
DFPB-270-S	202	89.6		551.3	608.3		23	20	29					18	15	27	27
DFPB-330-S			588.6	645.6													
DFPB-420-S	228	112	727	813	38	24	-	29	18	15	27	27					
DFPB-520-S			790.5	876.5									130	36	46		

 **新产品**
规格 180-S ... 520-S

90° 摆动驱动器 DFPB, 单作用

技术参数

FESTO

订货数据		订货号 型号	
规格 20-S		规格 180-S	
557 549	DFPB-20-090-S3-F05	557 617	DFPB-180-090-S3-F1012 
557 550	DFPB-20-090-S4-F05	557 618	DFPB-180-090-S4-F1012 
557 551	DFPB-20-090-S5-F05	557 619	DFPB-180-090-S5-F1012 
557 552	DFPB-20-090-S6-F05	557 620	DFPB-180-090-S6-F1012 
规格 30-S		规格 230-S	
557 553	DFPB-30-090-S3-F05	557 621	DFPB-230-090-S3-F1012 
557 554	DFPB-30-090-S4-F05	557 622	DFPB-230-090-S4-F1012 
557 555	DFPB-30-090-S5-F05	557 623	DFPB-230-090-S5-F1012 
557 556	DFPB-30-090-S6-F05	557 624	DFPB-230-090-S6-F1012 
规格 40-S		规格 270-S	
557 557	DFPB-40-090-S3-F05	557 625	DFPB-270-090-S3-F1012 
557 558	DFPB-40-090-S4-F05	557 626	DFPB-270-090-S4-F1012 
557 559	DFPB-40-090-S5-F05	557 627	DFPB-270-090-S5-F1012 
557 560	DFPB-40-090-S6-F05	557 628	DFPB-270-090-S6-F1012 
规格 60-S		规格 330-S	
557 561	DFPB-60-090-S3-F0507	557 629	DFPB-330-090-S3-F1012 
557 562	DFPB-60-090-S4-F0507	557 630	DFPB-330-090-S4-F1012 
557 563	DFPB-60-090-S5-F0507	557 631	DFPB-330-090-S5-F1012 
557 564	DFPB-60-090-S6-F0507	557 632	DFPB-330-090-S6-F1012 
规格 80-S		规格 420-S	
557 565	DFPB-80-090-S3-F0710	557 633	DFPB-420-090-S3-F14 
557 566	DFPB-80-090-S4-F0710	557 634	DFPB-420-090-S4-F14 
557 567	DFPB-80-090-S5-F0710	557 635	DFPB-420-090-S5-F14 
557 568	DFPB-80-090-S6-F0710	557 636	DFPB-420-090-S6-F14 
规格 110-S		规格 520-S	
557 569	DFPB-110-090-S3-F0710	557 637	DFPB-520-090-S3-F14 
557 570	DFPB-110-090-S4-F0710	557 638	DFPB-520-090-S4-F14 
557 571	DFPB-110-090-S5-F0710	557 639	DFPB-520-090-S5-F14 
557 572	DFPB-110-090-S6-F0710	557 640	DFPB-520-090-S6-F14 
规格 150-S			
557 573	DFPB-150-090-S3-F0710		
557 574	DFPB-150-090-S4-F0710		
557 575	DFPB-150-090-S5-F0710		
557 576	DFPB-150-090-S6-F0710		

90° 摆动驱动器 DFPB, 单作用

技术参数

FESTO

订货数据 - 维修零件包		订货数据 - 维修零件包	
订货号	型号	订货号	型号
规格 20-S		规格 180-S	
737 039	DFPB-45/S20-090	737 046	DFPB-370/S180-090
规格 30-S		规格 230-S	
737 040	DFPB-65/S30-090	737 047	DFPB-470/S230-090
规格 40-S		规格 270-S	
737 041	DFPB-80/S40-090	737 048	DFPB-550/S270-090
规格 60-S		规格 330-S	
737 042	DFPB-120/S60-090	737 049	DFPB-670/S330-090
规格 80-S		规格 420-S	
737 043	DFPB-170/S80-090	737 050	DFPB-840/S420-090
规格 110-S		规格 520-S	
737 044	DFPB-230/S110-090	737 051	DFPB-1050/S520-090
规格 150-S			
737 045	DFPB-300/S150-090		