

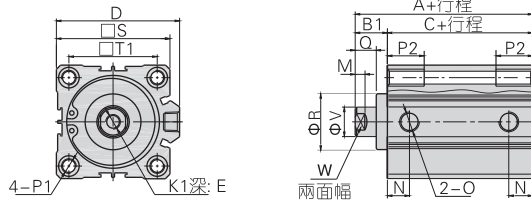
超薄氣缸



附件

外部規格

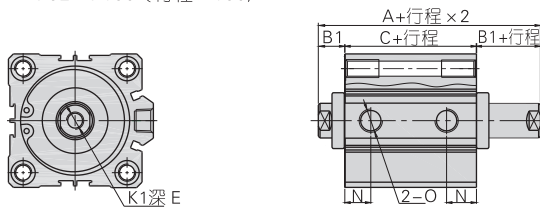
型號: ACQ $\Phi 32 \sim \Phi 100$ (行程 > 100)



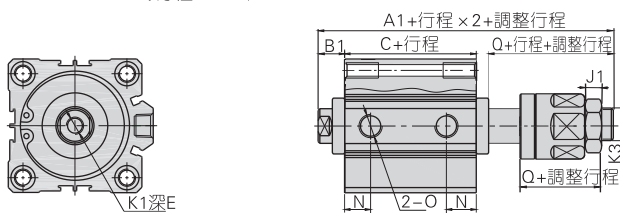
缸徑\符號	A	B1	C	D	E	K1	M	N	O
32	62.5	17	45.5	49.5	13	M8×1.25	6	12.5	PT1/8
40	72	17	55	57	13	M8×1.25	6	14	PT1/4
50	73.5	18	55.5	71	15	M10×1.5	6.5	14	PT1/4
63	75	18	57	84	15	M10×1.5	6.5	16.5	PT1/4
80	86	20	66	104	21	M16×2.0	8.5	19	PT3/8
100	97.5	22	75.5	123.5	27	M20×2.5	9.5	23	PT3/8

缸徑\符號	P1	P2	Q	R	S	T1	V	W
32	雙邊:M6×1.0 通孔: $\Phi 5.2$	10	12	22	45	34	16	14
40	雙邊:M6×1.0 通孔: $\Phi 5.2$	10	12	28	53	40	16	14
50	雙邊:M8×1.25 通孔: $\Phi 6.8$	14	13	35	64	50	20	17
63	雙邊:M10×1.5 通孔: $\Phi 8.5$	18	13	35	77	60	20	17
80	雙邊:M12×1.75 通孔: $\Phi 10.3$	22	15	43	98	77	25	22
100	雙邊:M12×1.75 通孔: $\Phi 10.3$	22	17	59	117	94	32	27

型號: ACQD $\Phi 32 \sim \Phi 100$ (行程 > 100)



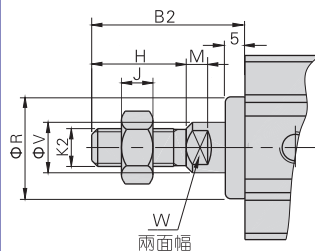
型號: ACQJ $\Phi 32 \sim \Phi 100$ (行程 > 100)



缸徑\符號	A		A1		C		B1	E	N	Q	J1	K3
	標準	附磁	標準	附磁	標準	附磁						
32	79.5	89.5	95.5	105.5	45.5	55.5	17	13	12.5	28	7	M12×1.25
40	89	99	105	115	55	65	17	13	14	28	7	M12×1.25
50	91.5	101.5	107.5	117.5	55.5	65.5	18	15	14	29	8	M16×1.5
63	93	103	109	119	57	67	18	15	16.5	29	8	M16×1.5
80	106	116	126.5	136.5	66	76	20	21	19	35.5	10	M20×1.5
100	119.5	129.5	145	155	75.5	85.5	22	27	23	42.5	13.5	M27×2.0

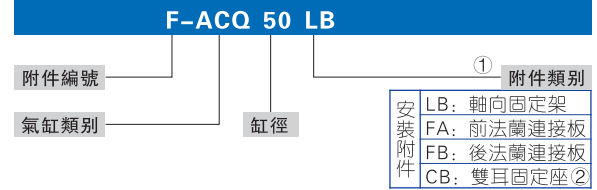
注: 未注明之尺寸與標準型相同。

外牙型尺寸 (缸徑: $\Phi 32 \sim \Phi 100$ 、行程 > 100, 加長型)



缸徑\符號	B2	H	J	K2	M	R	V	W
32	38.5	23.5	8	M14×1.5	6	22	16	14
40	38.5	23.5	8	M14×1.5	6	28	16	14
50	43.5	28.5	11	M18×1.5	6.5	35	20	17
63	43.5	28.5	11	M18×1.5	6.5	35	20	17
80	53.5	35.5	13	M22×1.5	8.5	43	25	22
100	53.5	35.5	13	M26×1.5	10	59	32	27

附件訂購碼



① 附件詳細資料詳見附件訂購碼列表;
② CB腳座附相應PIN。

附件選配

氣缸型號	附件	安裝附件				連接附件①			感應開關②			
		LB	FA	FB	CB	I	Y	F	U	CS1-J	CS1-G	DS1-H
ACQ	內牙型 標準	●	●	●	●							
	內牙型 附磁	●	●	●	●						●	
ASQ	內牙型 標準	●	●	●	●							
	內牙型 附磁	●	●	●	●						●	
ACQD	內牙型 標準	●	●	●	●							
	內牙型 附磁	●	●	●	●						●	
ACQJ	內牙型 標準	●	●	●	●							
	內牙型 附磁	●	●	●	●						●	

① 連接附件詳細資料參見P397~402頁;
② 感應開關詳細資料參見P403~426頁;
③ ACQ125\140\160氣缸無安裝附件和連接附件, DS1-H感應開關僅適用於125以上缸徑的大缸。

附件材質

缸徑	安裝附件				連接附件			
	LB	FA	FB	CB	I	Y	F	U
12、16	△	●	●	●	▲	▲	▲	▲
20、25	△	◆	◆	●	▲	▲	▲	▲
32~100	△	◆	◆	■	▲	■	▲	▲

●—鋁合金; ◆—灰口鑄鐵;
▲—S45C; ■—鑄鋼; △—SPCC;

附件訂購碼列表式

缸徑	安裝附件			感應開關
	LB	FA	CB	
12	F-ACQ12LB	F-ACQ12FA	F-ACQ12CB	CS1-G DS1-G
16	F-ACQ16LB	F-ACQ16FA	F-ACQ16CB	
20	F-ACQ20LB	F-ACQ20FA	F-ACQ20CB	
25	F-ACQ25LB	F-ACQ25FA	F-ACQ25CB	
32	F-ACQ32LB	F-ACQ32FA	F-ACQ32CB	CS1-J DS1-J CS1-G DS1-G
40	F-ACQ40LB	F-ACQ40FA	F-ACQ40CB	
50	F-ACQ50LB	F-ACQ50FA	F-ACQ50CB	
63	F-ACQ63LB	F-ACQ63FA	F-ACQ63CB	
80	F-ACQ80LB	F-ACQ80FA	F-ACQ80CB	DS1-H CS1-G DS1-G
100	F-ACQ100LB	F-ACQ100FA	F-ACQ100CB	
125	-	-	-	
140	-	-	-	
160	-	-	-	

缸徑	連接附件				
	I: I接頭	Y: Y接頭	F: 浮動接頭	U: 魚眼接頭	
12	F-M05080IQ	F-M05080YQ	-	F-M05080U	
16	F-M06100IQ	F-M06100YQ	-	F-M06100U	
20	F-M08125IQ	F-M08125YQ	F-M08125F	F-M08125U	
25	F-M10125IQ	F-M10125YQ	F-M10125F	F-M10125U	
32	F-M14150IQ	F-M14150YQ	F-M14150F	F-M14150U	
40	F-M14150IQ	F-M14150YQ	F-M14150F	F-M14150U	
50	F-M18150IQ	F-M18150YQ	F-M18150F	F-M18150U	
63	F-M18150IQ	F-M18150YQ	F-M18150F	F-M18150U	
80	F-M22150IQ	F-M22150YQ	-	-	
100	F-M26150IQ	F-M26150YQ	-	-	



超薄氣缸

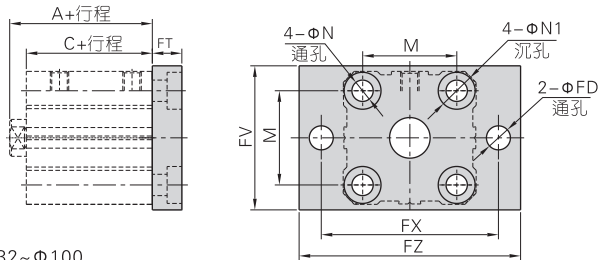


附件

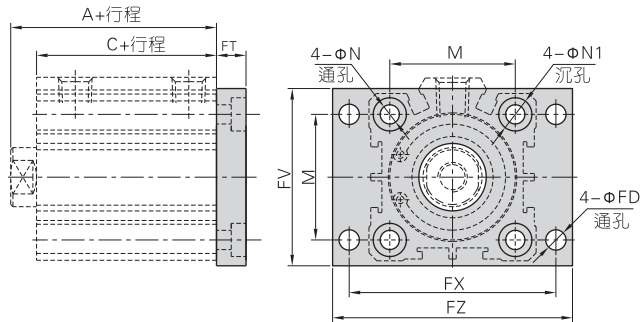
外部規格

型號: FA\FB

Φ12~Φ25



Φ32~Φ100

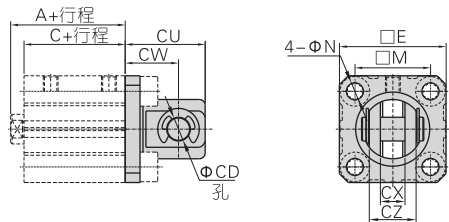


缸徑\符號	A			C			M	N	N1	FD	FT	FV	FX	FZ		
	標準	55	≥60	標準	55	≥60										
12	20.5	-	-	31.5	17	-	28	15.5	4.5	7.5	4.5	5.5	25	45	55	
16	22	22	-	34	18.5	18.5	-	30.5	20	4.5	7.5	4.5	5.5	30	45	55
20	24	-	34	36	19.5	-	29.5	31.5	25.5	6.5	10.5	6.5	8	39	48	60
25	27.5	-	37.5	37.5	22.5	-	32.5	32.5	28	6.5	10.5	6.5	8	42	52	64
32	30	-	40	40	23	-	33	33	34	6.5	10.5	5.5	8	48	56	65
40	36.5	-	46.5	46.5	29.5	-	39.5	39.5	40	6.5	10.5	5.5	8	54	62	72
50	38.5	-	48.5	48.5	30.5	-	40.5	40.5	50	8.5	13.5	6.5	9	67	76	89
63	44	-	54	54	36	-	46	46	60	10.5	16.5	9	9	80	92	108
80	53.5	-	63.5	63.5	43.5	-	53.5	53.5	77	12.5	18.5	11	11	99	116	134
100	65	-	75	75	53	-	63	63	94	12.5	18.5	11	11	117	136	154

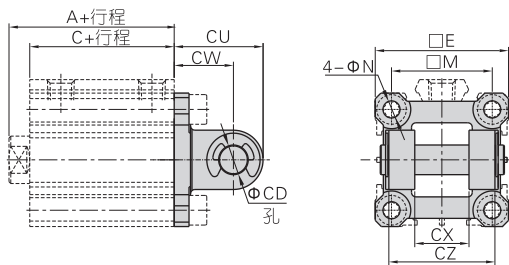


型號: CB

Φ12~Φ25



Φ32~Φ100

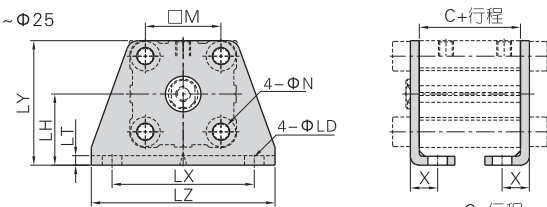


符號	A ①		C		E	M	N	CD	CU	CW	CX	CZ				
	標準	附磁	標準	附磁												
12	20.5	-	31.5	17	-	28	25	15.5	4.5	5	20	14	5.3	9.8		
16	22	22	-	34	18.5	18.5	-	30.5	29	20	4.5	5	21	15	6.8	11.8
20	24	-	34	36	19.5	-	29.5	31.5	36	25.5	6.5	8	27	18	8.3	15.8
25	27.5	-	37.5	37.5	22.5	-	32.5	32.5	40	28	6.5	10	30	20	10.3	19.8
32	30	-	40	40	23	-	33	33	45.5	34	6.5	10	30	20	18.3	35.8
40	36.5	-	46.5	46.5	29.5	-	39.5	39.5	53.5	40	6.5	10	32	22	18.3	35.8
50	38.5	-	48.5	48.5	30.5	-	40.5	40.5	64.5	50	8.5	14	42	28	22.3	43.8
63	44	-	54	54	36	-	46	46	77.5	60	10.5	14	44	30	22.3	43.8
80	53.5	-	63.5	63.5	43.5	-	53.5	53.5	98.5	77	12.5	18	56	38	28.3	55.8
100	65	-	75	75	53	-	63	63	117.5	94	12.5	22	67	45	32.3	63.8

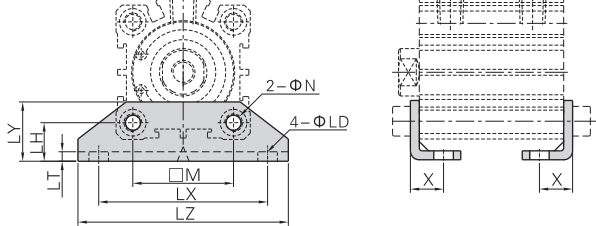
①: 上表中的A、C值是ACQ系列之值, 其餘系列的A、C值請參考相應內容。

型號: LB

Φ12~Φ25



Φ32~Φ100



缸徑符號	C ①			M	N	X	LD	LH	LT	LX	LY	LZ	
	標準	55	≥60										
12	17	-	-	28	15.5	4.5	8	4.5	17	2	34	29.5	44
16	18.5	18.5	-	30.5	20	4.5	8	4.5	19	2	38	33.5	48
20	19.5	-	29.5	31.5	25.5	6.5	9.2	6.5	24	3	48	42	62
25	22.5	-	32.5	32.5	28	6.5	10.7	6.5	26	3	52	46	66
32	23	-	33	33	34	6.5	11.2	6.5	13	3	57	20	71
40	29.5	-	39.5	39.5	40	6.5	11.2	6.5	13	3	64	20	78
50	30.5	-	40.5	40.5	50	8.5	12.2	8.5	14	3	79	22	95
63	36	-	46	46	60	10.5	13.7	10.5	16	3	95	26	113
80	43.5	-	53.5	53.5	77	13	16.5	13	20.5	4.5	118	32	140
100	53	-	63	63	94	13	23	13	24	6	137	36	162

①: 上表中的C值是ACQ系列之值, 其餘系列的C值請參考相應內容。

