

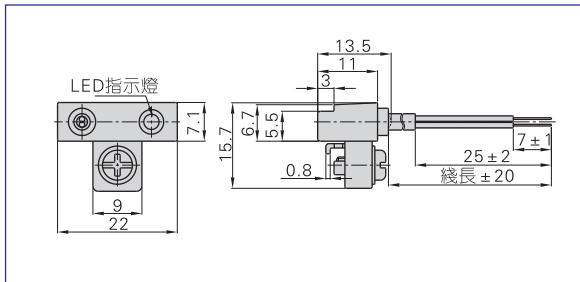
電子式無接點型感應開關



DS1-J系列



外部規格



系統訂購碼

品名規格可以轉換為公司內部訂購碼，詳見以下示例說明：

示例：

感應開關規格：DS1-J型

感應開關型式：三綫式PNP型

連接方式：綫長2m

品名規格為：DS1-J P-020

系統訂購碼：DS1 J P 020

感應開關編號	●	●	●
感應開關規格	●	●	●
感應開關型式	●	●	●
空白：二綫式			
N：三綫式NPN型 (電流流入)常開			
P：三綫式PNP型 (電流流出)常開			
●	●	●	●
●	●	●	●
●	●	●	●

規格

項目/型號	DS1-J	DS1-JN	DS1-JP
開關邏輯	無接點電晶體、常開型		
感應開關型式	二綫式	NPN型	PNP型
使用電壓範圍(V)	10~28V DC	5~30V DC	
最大開關電流(mA)	50	200	
最大接點容量(W)	Max. 1.4	Max. 6	
內部消耗電流	12(40)uA Max. @24V	15mA Max. @24V	
殘餘壓降	2.65V Max. @50mA DC	0.5V Max. @200mA DC	
電纜綫	Φ3.3,2C黑色耐油PVC	Φ3.3,3C黑色耐油PVC	
指示燈	紅色LED		
洩漏電流	20(90)uA Max. @28V	0.01mA Max.	
感應靈敏度(Gauss)	25~700	60~75	
最大切換頻率(Hz)	1000		
抗衝擊性(m/s ²)	500		
耐震性能(m/s ²)	90		
使用溫度範圍(°C)	-10~70		
保護等級	IP67(NEMA6)		
保護回路	電源極性反向保護、突波吸收保護		

品名規格說明

DS1-J N-020	
感應開關編號	① 連接方式
DS1: 電子式無接點型感應開關	C08: M8快速接頭, 綫長150mm
	C12: M12快速接頭, 綫長150mm
	020: 綫長2m
	030: 綫長3m
	050: 綫長5m
	100: 綫長10m
感應開關規格	
規格 適用產品	
J: J型	SDA/TN/TWH/TWM/ACQ32~100
	TWQ32~50/QCK32~63
感應開關型式	
空白: 二綫式	
N: 三綫式NPN型(電流流入)常開	
P: 三綫式PNP型(電流流出)常開	

①注：綫端所配快速接頭全為三針-公頭-直綫-可旋轉螺牙型，且必須另外訂購與其配套的母插，具體更詳細資料請參考P426頁。

安裝

DS1-J、DS1-JN、DS1-JP (ACQ、SDA、TN、TWH、TWM、TWQ系列)	
安裝示意圖	安裝方法
	<p>DS1-J、DS1-JN、DS1-JP系列感應開關無需安裝附件，可直接固定在氣缸上，方便又快捷。</p> <p>1、鬆開緊定螺絲，將感應開關導入溝槽，調整至適當位置，擰緊緊定螺絲，即可固定。</p>



感應開關