

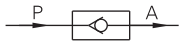
單向閥

NRV系列



NRV

符號



產品特性

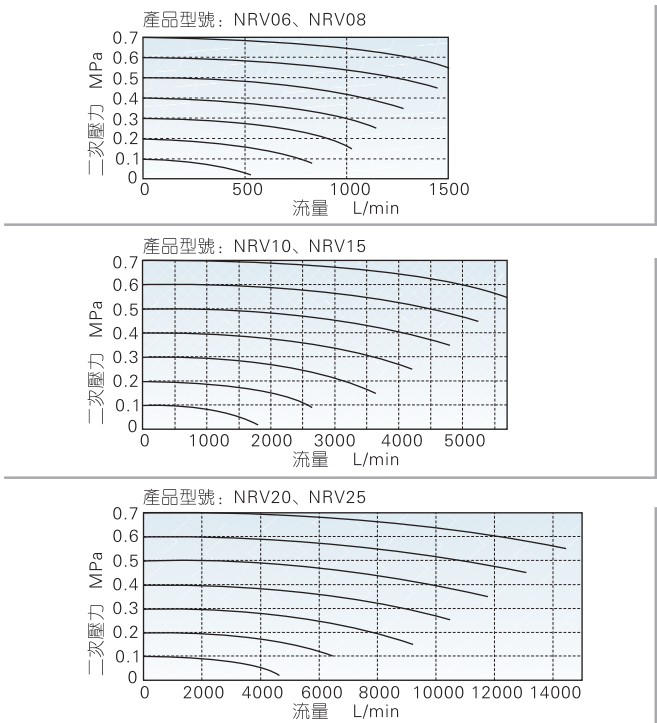
- 1、接管口徑有1/8"、1/4"、3/8"、1/2"、3/4"、1"共六款；
- 2、祇允許氣流向一個方向流動而不能反方向流動；
- 3、用于防止因氣源壓力下降，或因耗氣量增大造成的壓力下降而出現的逆流現象；
- 4、有效流通面積大；
- 5、內部閥芯採用POM注塑，閥口採用橡膠密封方式，結構簡單緊湊。

訂購碼

NRV 08 □

系列代號	牙型代碼
NRV: 單向閥	空白: PT牙
	G: G牙
	T: NPT牙
接管口徑	
06: 1/8"	
08: 1/4"	
10: 3/8"	
15: 1/2"	
20: 3/4"	
25: 1"	

流量特性



規格

型號	NRV06	NRV08	NRV10	NRV15	NRV20	NRV25
工作介質	空氣(經40 μm以上濾網過濾)					
接管口徑①	PT1/8	PT1/4	PT3/8	PT1/2	PT3/4	PT1
有效截面積mm ² (Cv值)	18(1.0)	27(1.5)	60(3.33)	73(4.06)	230(12.78)	260(14.44)
使用壓力範圍	0.02~1.0MPa (2.9~145psi)					
保證耐壓力	1.5MPa (215psi)					
使用溫度範圍	-20~70°C					
本體材質	鋁合金					

注①: 接管牙型有NPT、G牙可供選擇。

內部結構

NRV06、08

NRV10、15、20、25

序號	名稱	材質
1	本體	鋁合金
2	彈簧	不銹鋼
3	閥芯	POM
4	端蓋	鋁合金
5	內六角螺栓	中碳鋼或低合金鋼
6	O型環	NBR
7	墊片	SPCC
8	密封墊	NBR/鋁合金+NBR
9	緩衝墊	NBR

外部規格

型號符號	A	B	C	D
NRV06	50	25	30	PT1/8
NRV08	50	25	30	PT1/4
NRV10	67	36.5	48	PT3/8
NRV15	67	36.5	48	PT1/2
NRV20	95	50	66	PT3/4
NRV25	95	50	66	PT1

