

## GFC系列

### 規格

型號	GFC200-06	GFC200-08	GFC300-08	GFC300-10	GFC300-15	GFC400-10	GFC400-15	GFC600-20	GFC600-25	
工作介質	空氣									
接管口徑	PT1/8	PT1/4	PT1/4	PT3/8	PT1/2	PT3/8	PT1/2	PT3/4	PT1	
濾芯精度	40 μm或5 μm									
調壓範圍	自動及差壓排水式: 0.15~0.9MPa(20~130psi); 手動排水式: 0.05~0.9MPa(7~130psi)									
最高使用壓力	1.0MPa(145psi)									
保證耐壓力	1.5MPa(215psi)									
使用溫度範圍	-20~70°C									
濾水杯容量	10CC		40CC			80CC		230CC		
給油杯容量	25CC		75CC			160CC		380CC		
建議潤滑用油	ISO VG 32或同級用油									
重量	430g		980g			1950g		4320g		
構成元件	調壓過濾器	GFR200-06	GFR200-08	GFR300-08	GFR300-10	GFR300-15	GFR400-10	GFR400-15	GFR600-20	GFR600-25
	給油器	GL200-06	GL200-08	GL300-08	GL300-10	GL300-15	GL400-10	GL400-15	GL600-20	GL600-25

### 訂購碼

**GFC200 08 M L □ F 1 W G K**

#### 系列代號

GFC200:	G200系列調理組合
GFC300:	G300系列調理組合
GFC400:	G400系列調理組合
GFC600:	G600系列調理組合

#### 逆流閥代碼 ②

空白:	不附逆流閥
K:	附逆流閥

#### 牙型代碼

空白:	PT牙
T:	NPT牙
G:	G牙

#### 接管口徑

產品系列	接管口徑
GFC200	06: PT1/8
	08: PT1/4
GFC300	08: PT1/4
	10: PT3/8
	15: PT1/2
GFC400	10: PT3/8
	15: PT1/2
GFC600	20: PT3/4
	25: PT1

#### 過濾精度

空白:	40 μm級
W:	5 μm級

#### 刻度單位

1:	MPa
2:	psi
3:	bar

#### 排水方式

排水方式	適用產品系列
空白: 差壓排水式	GFC200/GFC300
M: 手動排水式	GFC400/GFC600
A: 自動排水式	GFC300/GFC400/GFC600

#### 壓力表型式

F:	方形表
C:	圓形表

#### 型式代碼

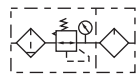
空白:	標準型
L:	低壓型 ①

#### 壓力表代碼

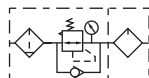
空白:	附表
N:	不附表

### 符號

不附逆流閥



附逆流閥



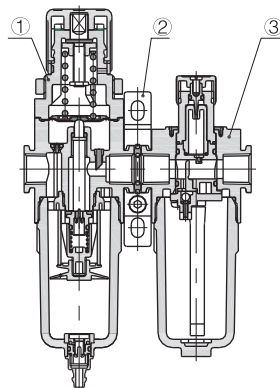
### 產品特性

- 快速、可靠的固定連接，安裝使用方便；
- 壓力調節穩定、重復精度高；
- 高效率的水份和固體顆粒去除功能；
- 有手動、差壓及自動排水等三種排水形式可供選擇。

① 低壓型最大可調壓力為：0.4MPa(58psi)；② 逆流閥更詳細內容請參考P154頁。

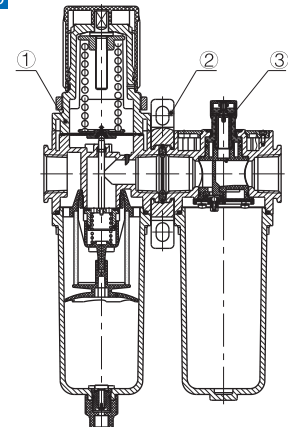
### 內部結構

型號：GFC200



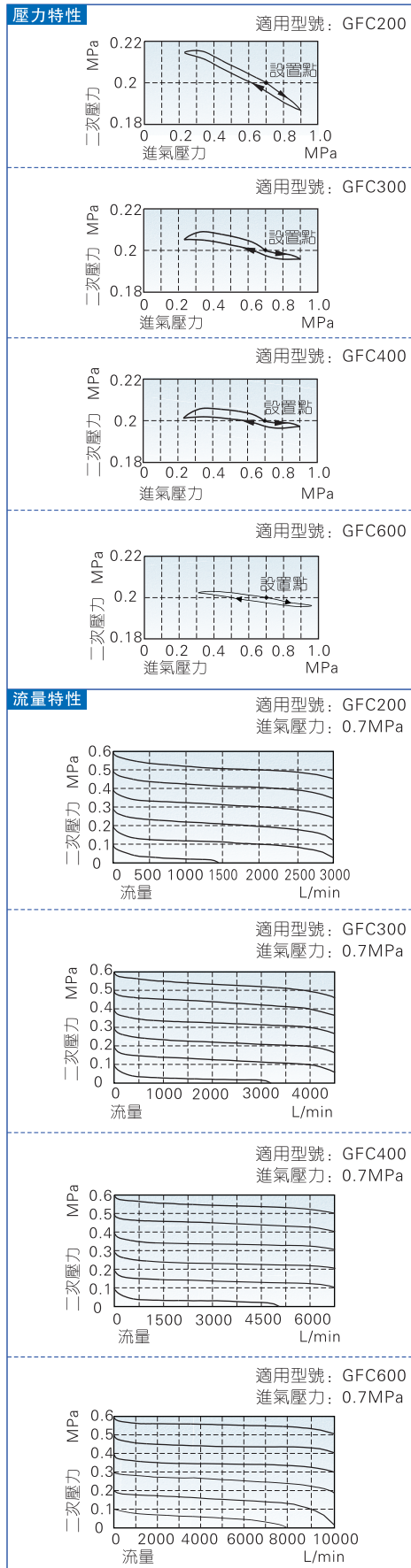
序號	①	②	③
名稱	G系列調壓過濾器	連接支架	G系列給油器

型號：GFC600

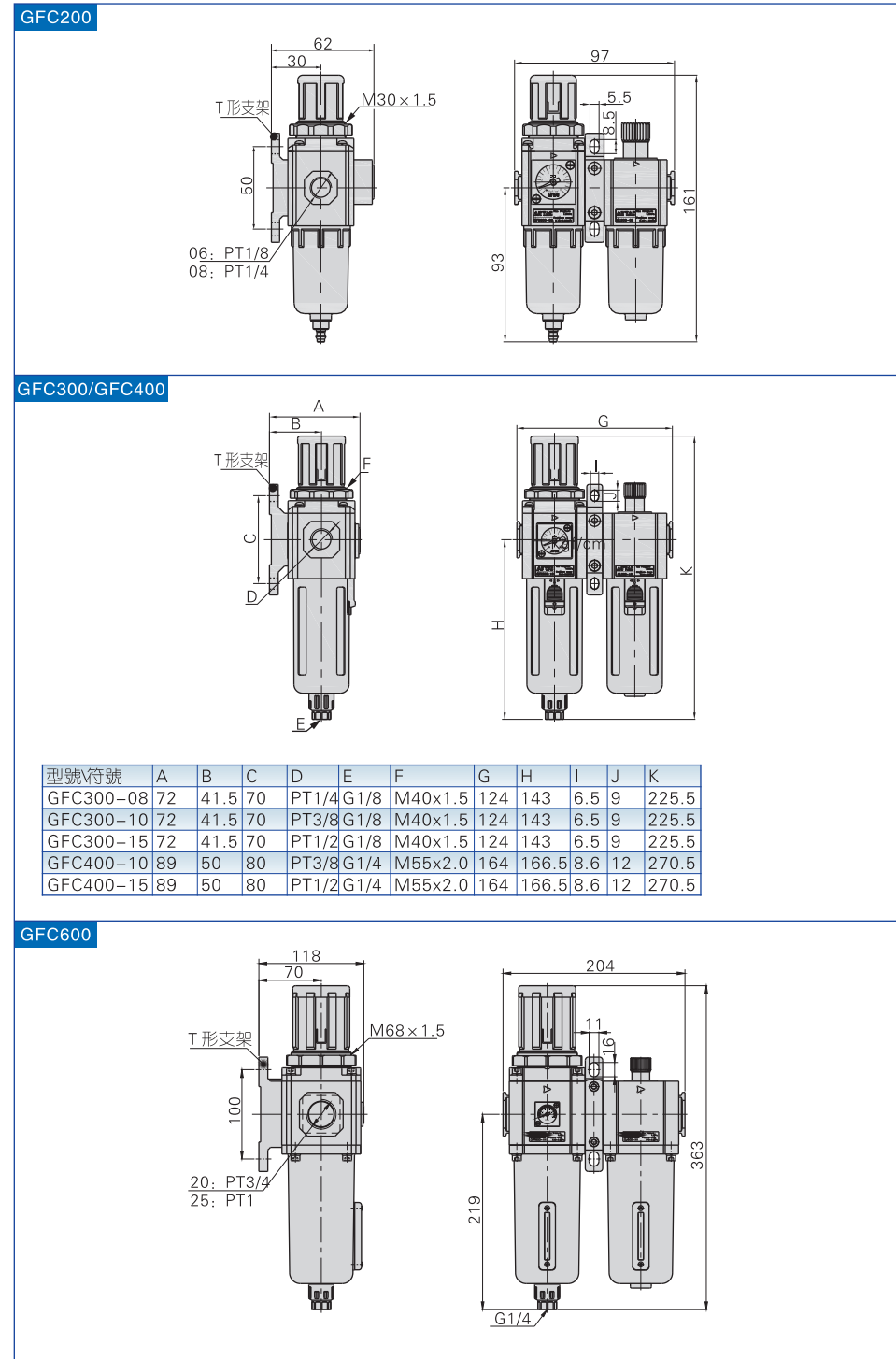


## GFC系列

### ■ 壓力及流量特性



### ■ 外部規格



GFC