

# 氣控閥 ( 配件 )



## 底座



### 產品特性

- 1、能將同一系列方向控制閥集成閥組，節省空間、節約成本；
- 2、統一進、排氣，統一布線，出現故障時，便于查找；
- 3、組合靈活、擴充性強，可對所連接的方向控制閥數目進行任意組合或擴充；

### 規格及選配

項目\底座型號	100M	200M	300M
工作介質	空氣(經40μm以上濾網過濾)		
工作溫度 ℃	-20~70		
適用閥體系列	3A100系列	3A200系列	3A300系列

### 訂購碼

訂購碼包含底座、盲板兩部分。

#### 1 底座訂購碼

3V100M 5F □	
<b>規格代號</b>	3V100M: 100系列底座 3V200M: 200系列底座 3V300M: 300系列底座
<b>牙型代碼</b>	空白: PT牙 T: NPT牙 G: G牙
<b>連數代號</b>	1F: 1連 2F: 2連 ..... 16F: 16連

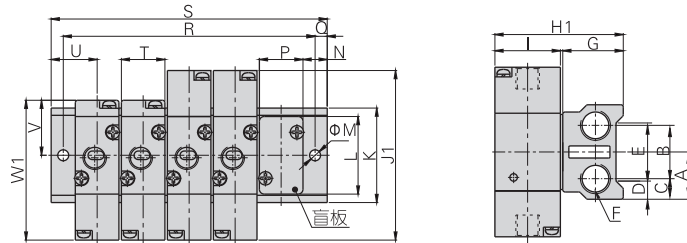
#### 2 盲板訂購碼

P-3V100M R2	
<b>規格代號</b>	3V100M: 100系列底座 3V200M: 200系列底座 3V300M: 300系列底座
<b>盲板代號</b>	R2: 底座用盲板

備注：1、底座組件包含底座、底座墊片、螺釘；  
2、盲板組件包含盲板、螺釘。

### 外部規格

#### 配3A氣控閥類



型號符號	A	B	C	D	E	F	G	H1	I	J1	K	L	M	N	P	Q	T	U	V	W1
3V100M	19.5	22	8.5	7.5	24	PT1/4	25	53	27	70	39	32	4.5	10	18	5	18	19	22.7	57.7
3V200M	22.5	25	10	8	29	PT1/4	25	61	35	84	45	40	4.5	12	22	6	22	23	27.7	69.7
3V300M	26	28	12	8	36	PT3/8	29	70	40	96	52	47	4.5	13.5	27	6	27	27	32.5	80.5

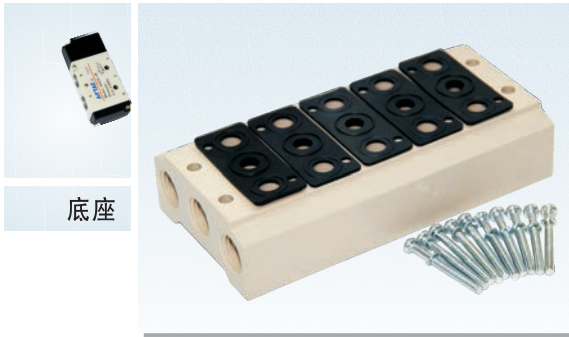
型號符號	R															
	1F	2F	3F	4F	5F	6F	7F	8F	9F	10F	11F	12F	13F	14F	15F	16F
3V100M	28	47	66	85	104	123	142	161	180	199	218	237	256	275	294	313
3V200M	34	57	80	103	126	149	172	195	218	241	264	287	310	333	356	379
3V300M	42	70	98	126	154	182	210	238	266	294	322	350	378	406	434	462

型號符號	S															
	1F	2F	3F	4F	5F	6F	7F	8F	9F	10F	11F	12F	13F	14F	15F	16F
3V100M	38	57	76	95	114	133	152	171	190	209	228	247	266	285	304	323
3V200M	46	69	92	115	138	161	184	207	230	253	276	299	322	345	368	391
3V300M	54	82	110	138	166	194	222	250	278	306	334	362	390	418	446	474

# 氣控閥 ( 配件 )



## 底座



底座

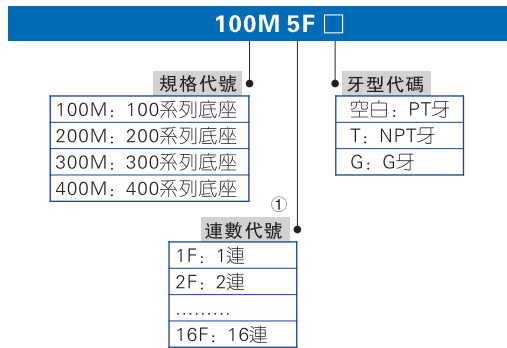
### 規格及選配

項目\底座型號	100M	200M	300M	400M
工作介質	空氣(經40μm以上濾網過濾)			
工作溫度 ℃	-20~70			
適用閥體系列	4A100系列	4A200系列	4A300系列	4A400系列

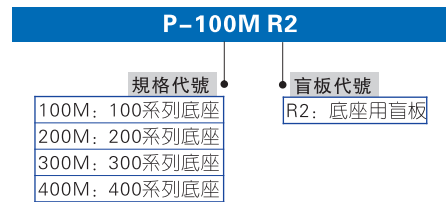
### 訂購碼

訂購碼包含底座、盲板兩部分。

#### 1 底座訂購碼



#### 2 盲板訂購碼



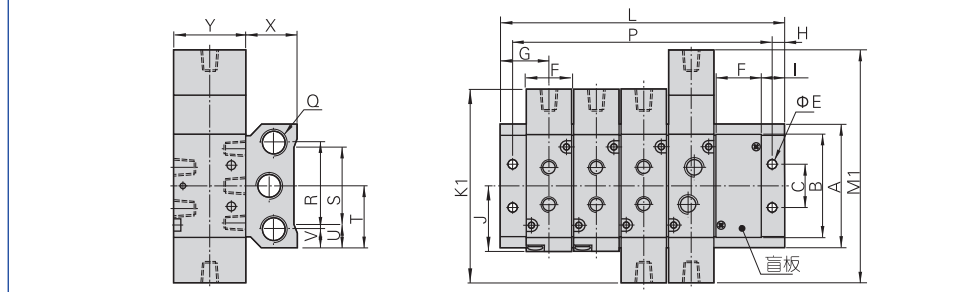
### 產品特性

- 1、能將同一系列方向控制閥集成閥組，節省空間、節約成本；
- 2、統一進、排氣，統一布線，出現故障時，便于查找；
- 3、組合靈活、擴充性強，可對所連接的方向控制閥數目進行任意組合或擴充；

備注：① 100M、200M系列連座數目至16連；300M系列連座數目至12連；400M系列連座數目至8連。

### 外部規格

#### 配4A氣控閥類



型號符號	A	B	C	E	F	G	H	I	J	K1	M1	Q	R	S	T	U	V	X	Y
100M□F	58	43.2	20	4.5	18.3	19	5	10	28.2	81	96	PT1/4	40	30	29	14	9	25	27
200M□F	61	50.7	21	4.5	22.4	23	6	12	31.7	92	111	PT1/4	43	32	30.5	14.5	9	27	35
300M□F	75	64.8	26	4.5	27.3	27	6	13.5	40	111	130	PT3/8	53	48	37.5	13.5	11	30	40
400M□F	104	94.5	32	5.5	34.3	31.5	7	14.5	57	142	163	PT1/2	68	63	52	18.5	18	38	50

型號符號	L															
	1F	2F	3F	4F	5F	6F	7F	8F	9F	10F	11F	12F	13F	14F	15F	16F
100M□F	38	57	76	95	114	133	152	171	190	209	228	247	266	285	304	323
200M□F	46	69	92	115	138	161	184	207	230	253	276	299	322	345	368	391
300M□F	54	82	110	138	166	194	222	250	278	306	334	362	-	-	-	-
400M□F	63	98	133	168	203	238	273	308	-	-	-	-	-	-	-	-

型號符號	P															
	1F	2F	3F	4F	5F	6F	7F	8F	9F	10F	11F	12F	13F	14F	15F	16F
100M□F	28	47	66	85	104	123	142	161	180	199	218	237	256	275	294	313
200M□F	34	57	80	103	126	149	172	195	218	241	264	287	310	333	356	379
300M□F	42	70	98	126	154	182	210	238	266	294	322	350	-	-	-	-
400M□F	49	84	119	154	189	224	259	294	-	-	-	-	-	-	-	-

