

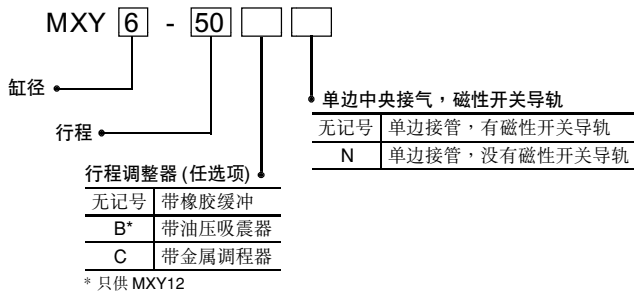


气动滑台 MXY 系列



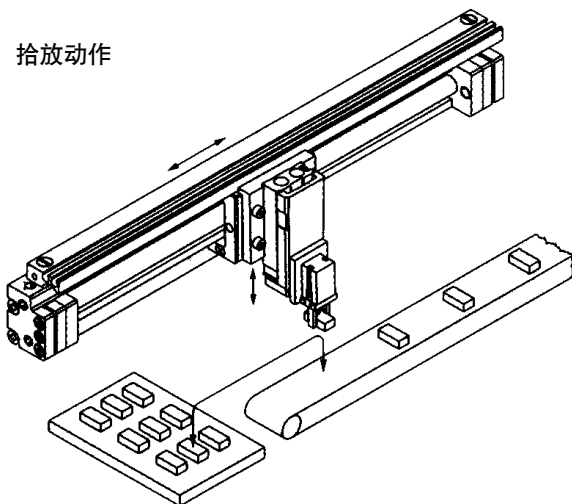
- * 精密：以磁性无杆气缸驱动带矮身和轻巧之线性轴承
- * 长行程：最长行程 400mm (缸径 $\phi 12$ mm)
- * 多种接管选择：侧向、轴向和单边接管
- * 工件安装灵活：调整行程之装置设计安装于缸身表面内，使工件安装固定，不受调程装置影响

型号选择



应用例

拾放动作



规格

型号	MXY6	MXY8	MXY12
气缸内径 (mm)	$\phi 6$	$\phi 8$	$\phi 12$
接管口径	M5 x 0.8		
流体	空气		
动作型式	双动		
操作压力	0.2 至 0.55MPa		
保证耐压	0.83MPa		
环境和操作流体温度	-10 至 60°C		
活塞速度	50 至 400mm/s 金属调程器：50 ~ 200mm/s		
润滑	不需要		
缓冲装置	橡胶缓冲 油压吸震器 (MXY6, MXY8 不提供) 无 (带金属调程器)		
行程调整范围	橡胶缓冲	0 至 5mm	
	油压吸震器	-	0 至 15mm
	金属调程器	0 至 5mm	
磁性开关	舌簧型磁性开关 (2 线, 3 线)		
	固态磁性开关 (2 线, 3 线)		
	2 色固态磁性开关 (2 线, 3 线)		
行程公差	+1 0mm		

订货举例

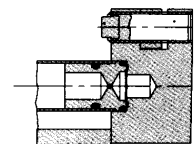
- 1) 所需缸径：6，行程：100，橡胶缓冲
正确型号：MXY6-100
- 2) 所需缸径：12，行程：300，油压吸震器
正确型号：MXY12-300B

磁性开关选择

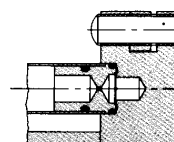
缸径 (mm)	标准行程 (mm)	磁性开关	
6	50, 100, 150, 200	D-A90L	D-F9PL
		D-A93L	D-F9BL
8	50, 100, 150, 200, 250, 300	D-A96L	D-F9NWL
		D-F9NL	D-F9PWL
12	50, 100, 150, 200, 250, 300, 350, 400	D-F9NL	D-F9BWL
		D-F9BWL	

行程调节选项

橡胶缓冲



金属调整器



油压吸震器

