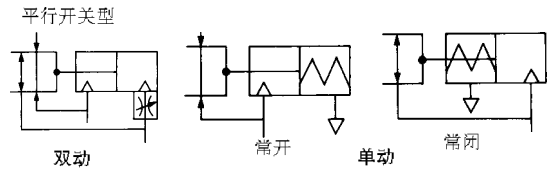




气动手指 MH系列



标准规格

缸径 (mm)	6 10 16 20 25 32 40					
流体	空气					
动作型式	双动 单动：常开 / 常闭					
最高使用压力 MPa	0.6		0.7			
最低使用压力 MPa	双动	0.15	0.2	0.1		
	单动	0.3	0.25 (註1)			
环境和流体温度	0 ~ 60°C					
最高操作频率	180 c.p.m.				60 c.p.m.	
重复精度 (mm)	±0.01				±0.02	
气缸内置磁环	有 (标准)					
註2) 润滑	不需要					
接管口径	M3x0.5			M5x0.8		

註1) $\phi 10$ mm 单动常闭型最低使用压力是 0.35MPa。

註2) 如需要润滑，请用透平 1 号油 ISOVG32。

型号选择

平行开关型：MHQ2-6

(小型一缸径： $\phi 6$)

平行开关型：MHZ2-

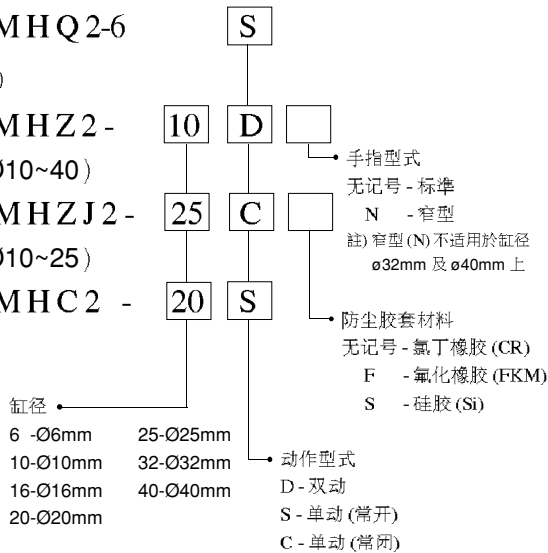
(标准型一缸径： $\phi 10 \sim 40$)

平行开关型：MHZJ2-

(防尘型一缸径： $\phi 10 \sim 25$)

支点开关型：MHC2-

(缸径： $\phi 10 \sim 25$)



订货举例

- 1) 所需缸径：16，平行开关 (标准) 型，单动 (常开) 操作。
正确型号：MHZ2-16S
- 2) 所需缸径：25，支点开关型，双动。
正确型号：MHC2-25D

行程 / 磁性开关选择

缸径 (mm)	手指开关行程 (mm)		坑道安装型 磁性开关
	平行开关型	支点开关型	
6	4	-	D-F9NL, D-F9BL
10	4	30° ~ -10°	D-Y59AL D-Y59BL D-F9NL D-F9BL
16	6		
20	10		
25	14		
32	22	-	
40	30		

註1) 磁性开关规格及特性可参阅磁性开关之系列。

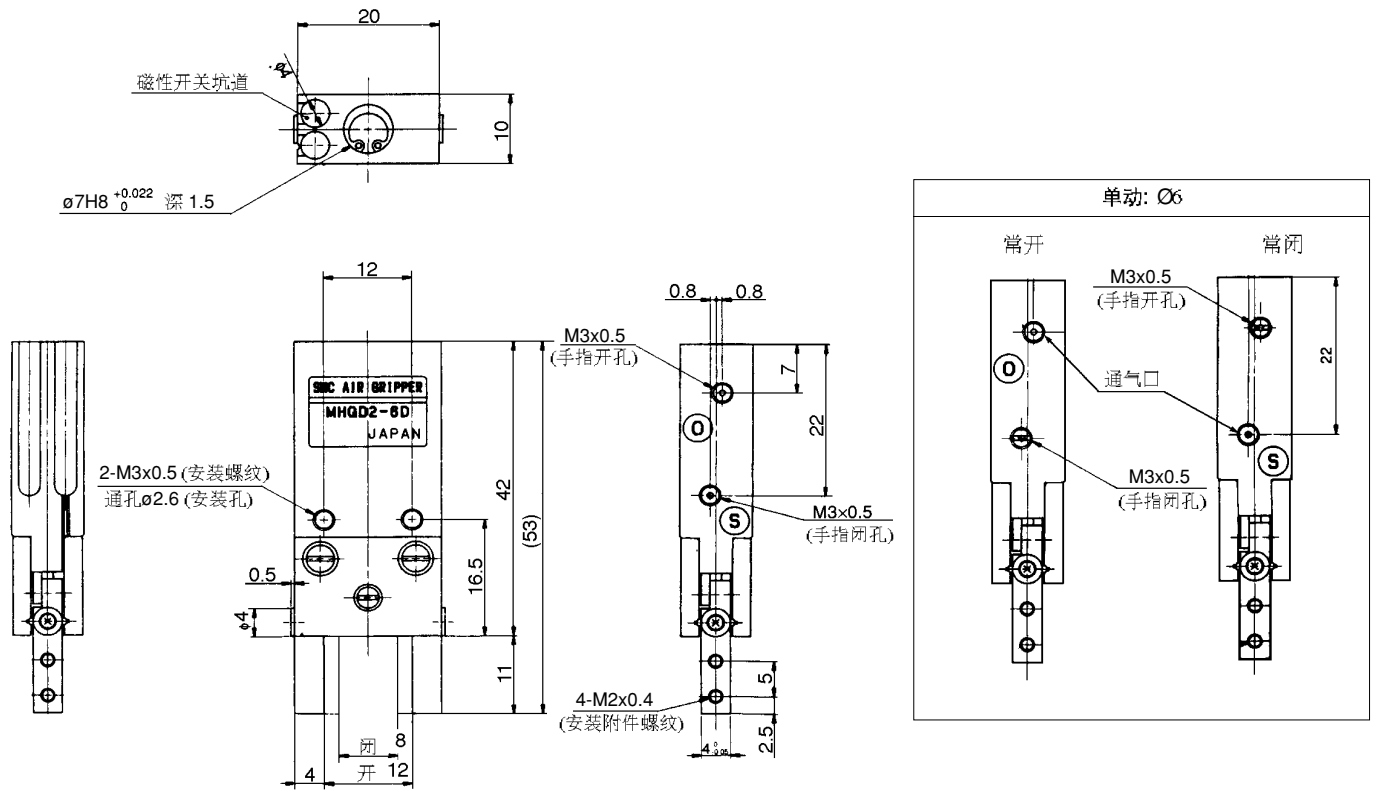
型号	缸径 (mm)	动作型式	註1) 保持力 (N)		重量 (g)	
			开	闭		
MHQ2-6D	6	双动	6.0	3.3	27	
MHQ2-6S	6	单动 (常开)	1.0	1.8	27	
MHQ2-6C	6	单动 (常闭)	3.7	2.0	27	
MHZ2-10D	10	双动	17	9.8	55	
MHZ2-16D	16		40	30	115	
MHZ2-20D	20		66	42	235	
MHZ2-25D	25		104	65	430	
MHZ2-32D	32		193	158	715	
MHZ2-40D	40		318	254	1275	
MHZ2-10S	10		单动 (常开)	-	6.3	55
MHZ2-16S	16			-	24	115
MHZ2-20S	20	-		28	240	
MHZ2-25S	25	-		45	435	
MHZ2-32S	32	-		131	760	
MHZ2-40S	40	-		137	1370	

型号	缸径 (mm)	动作型式	註1) 保持力 (N)	註1) 保持矩力 (N·cm)	重量 (g)
			打开		
MHZ2-10C	10	单动 (常闭)	12	-	55
MHZ2-16C	16		31	-	115
MHZ2-20C	20		56	-	240
MHZ2-25C	25		83	-	430
MHZ2-32C	32		161	-	760
MHZ2-40C	40		267	-	1370
MHC2-10D	10	双动	-	9.8	39
MHC2-16D	16		-	39.2	91
MHC2-20D	20		-	69.7	180
MHC2-25D	25	单动 (常开)	-	136	311
MHC2-10S	10		-	6.9	39
MHC2-16S	16		-	31.4	92
MHC2-20S	20		-	54	183
MHC2-25S	25		-	108	316

註1) 在压力 = 0.5MPa，夹紧长度 L = 20mm 的情况下，又因外加手指附件长度的不同，保持力或保持矩力亦有所不同。

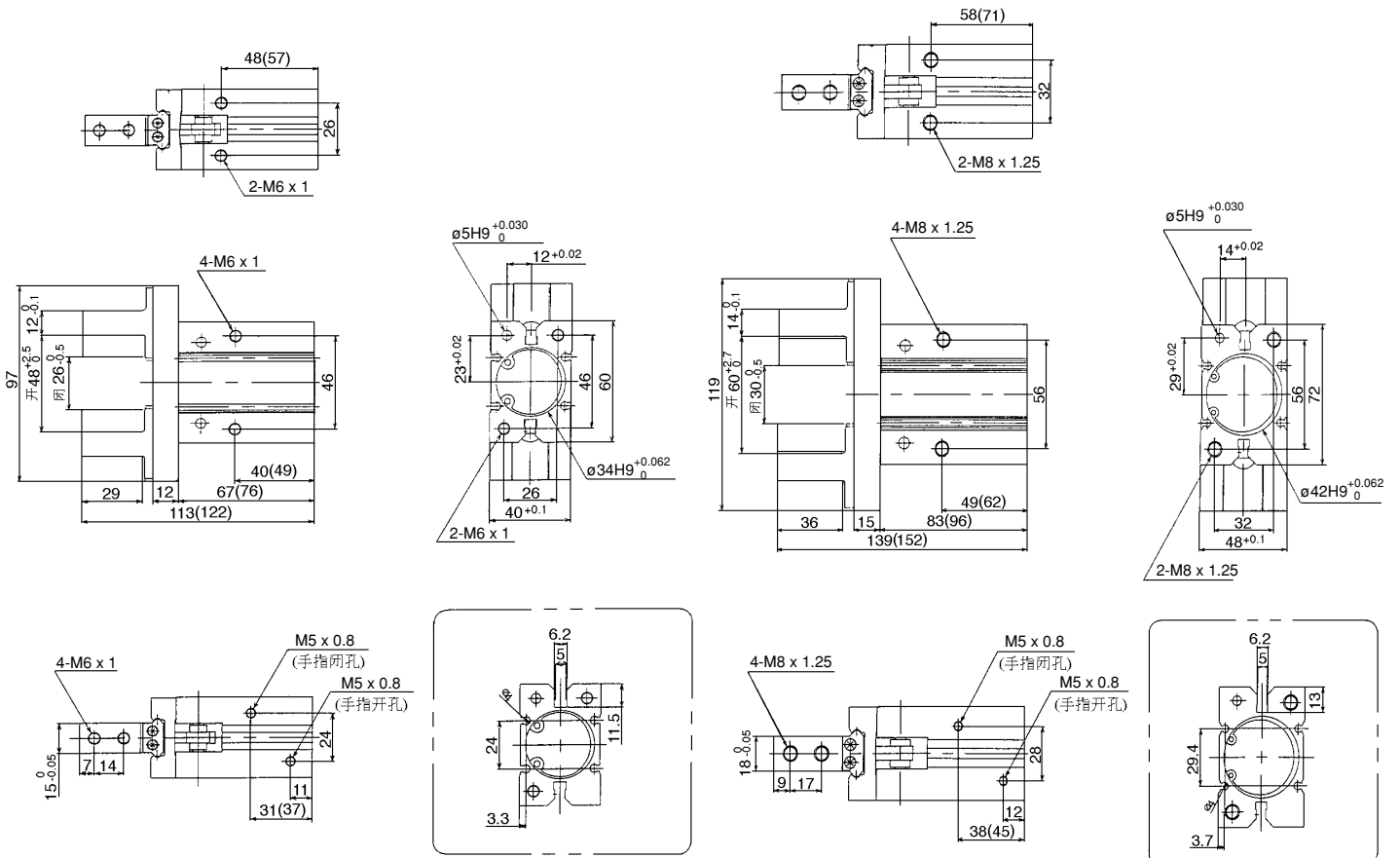
外形尺寸图 (毫米)

小型：MHQ2 (平行开关型：Ø6)



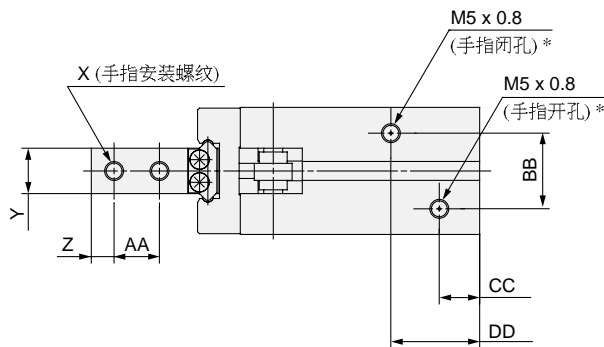
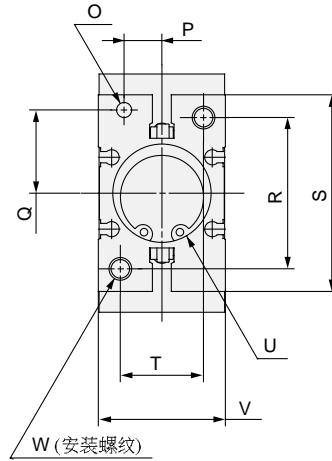
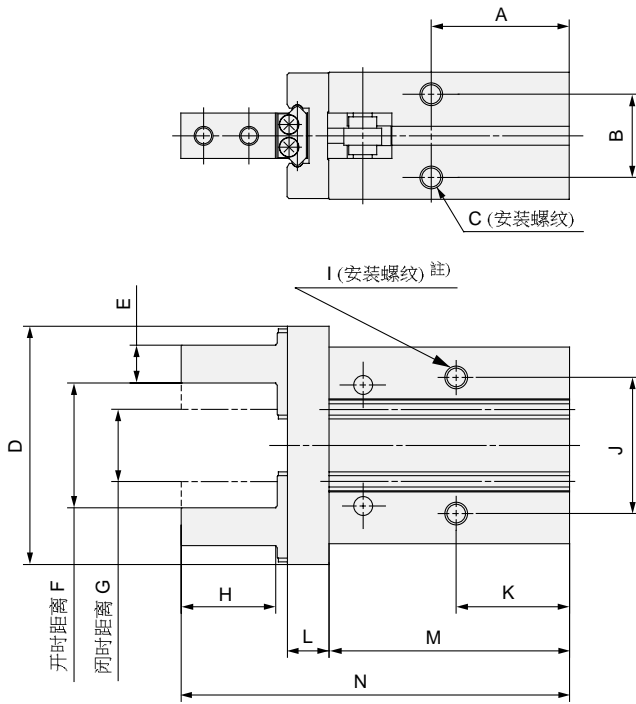
标准型：MHZ2 (平行开关型：Ø32)

标准型：MHZ2 (平行开关型：Ø40)



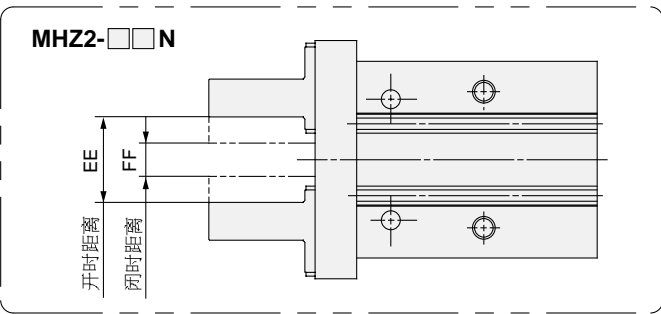
外形尺寸图 (毫米)

标准型：MHZ2 (平行开关型：Ø10 ~ Ø25)

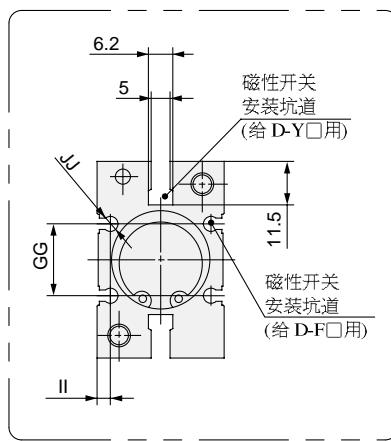


* 单动时，其中一孔是用作排气

手指位置 / 窄型

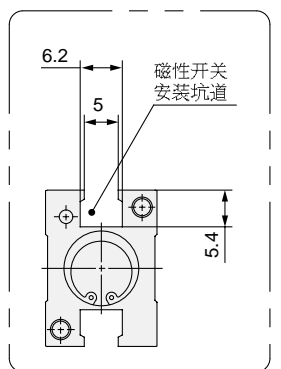


磁性开关安装尺寸



註) 当採用 D-Y59, D-Y69 型号磁性开关，不可以作通孔安装方式

Ø10mm 缸径尺寸图



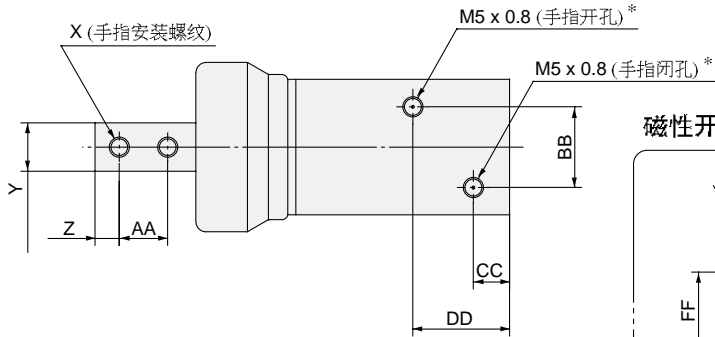
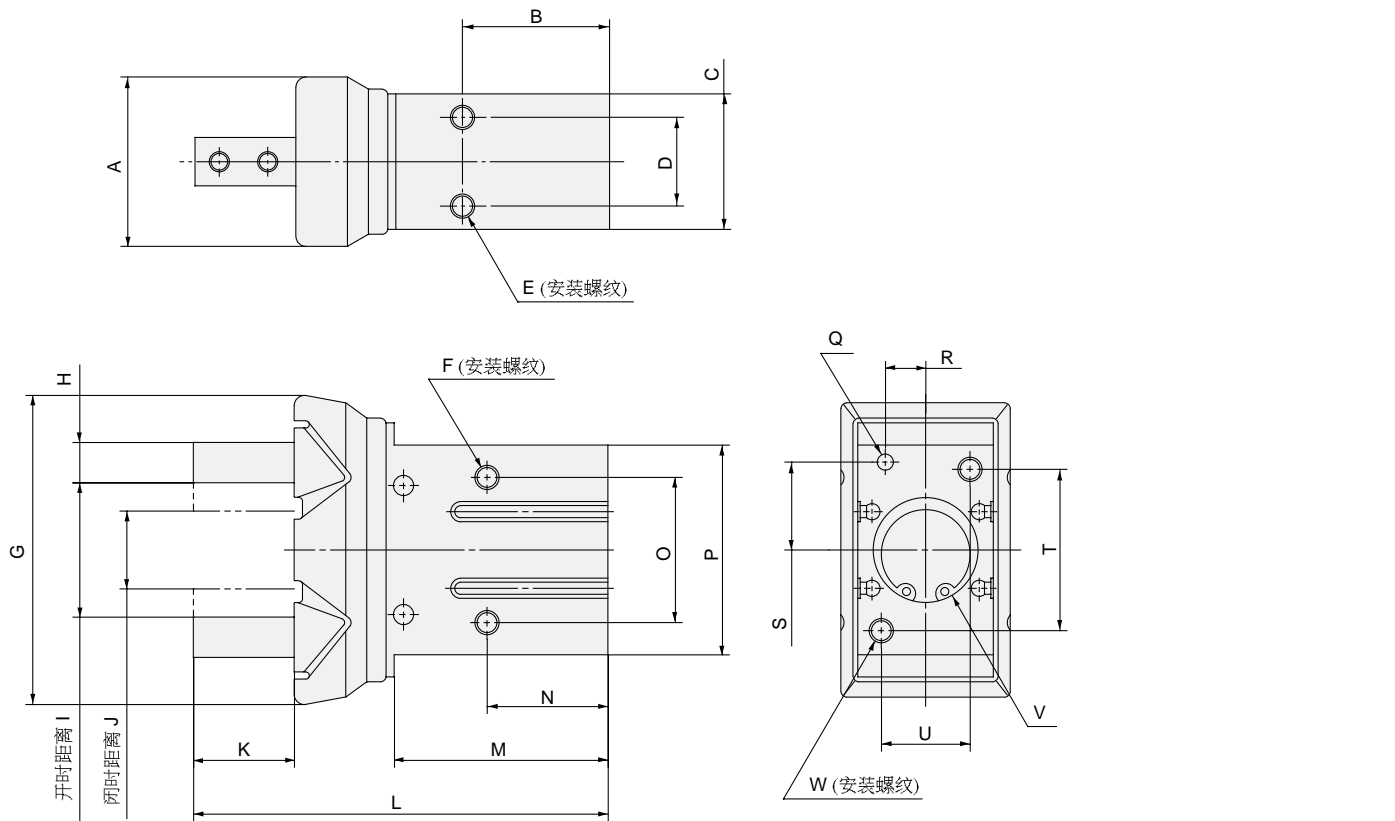
註) 当採用 D-Y59, D-Y69 型号磁性开关，不可以作通孔安装方式

型号 (mm)	A	B	C	D	E	F	G	H	I	J	K	L	M	N	O	P	Q	R	S	T	U
10	27	11.4	M3x0.5深6	29	4 ⁰ _{-0.1}	15.2 ^{+2.2} ₀	11.2 ⁰ _{-0.7}	12	M3x0.5深5.5	16	23	6	37.8	57	ø2H9 ^{+0.025} ₀ 深3	5.2±0.02	7.6±0.02	18	23	12	ø11H9 ^{+0.043} ₀ 深2
16	30	16	M4x0.7深4.5	38	5 ⁰ _{-0.1}	20.9 ^{+2.2} _{-0.2}	14.9 ⁰ _{-0.7}	15	M4x0.7深8	24	24.5	7.5	42.5	67.3	ø3H9 ^{+0.025} ₀ 深3	6.5±0.02	11±0.02	22	30.6	15	ø17H9 ^{+0.043} ₀ 深2
20	35	18.6	M5x0.8深8	50	8 ⁰ _{-0.1}	26.3 ^{+2.2} _{-0.2}	16.3 ⁰ _{-0.7}	20	M5x0.8深10	30	29	9.5	52.8	84.8	ø4H9 ^{+0.030} ₀ 深4	7.5±0.02	16.8±0.02	32	42	18	ø21H9 ^{+0.052} ₀ 深3
25	36.5	22	M6x1深10	63	10 ⁰ _{-0.1}	33.3 ^{+2.5} _{0.2}	19.3 ⁰ _{-0.8}	25	M6x1深12	36	30	11	63.6	102.7	ø4H9 ^{+0.030} ₀ 深4	10±0.02	21.8±0.02	40	52	22	ø26H9 ^{+0.052} ₀ 深3.5

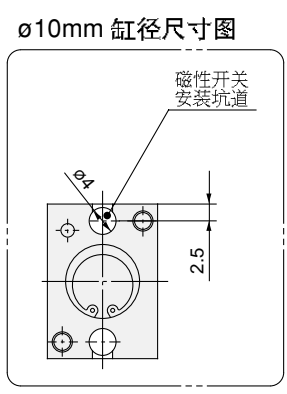
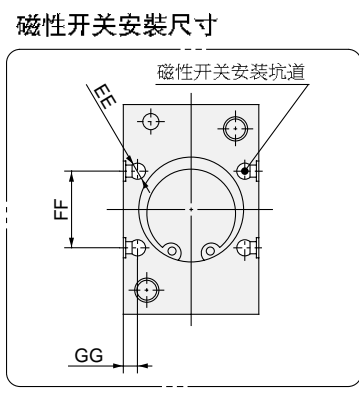
型号 (mm)	V	W	X	Y	Z	AA	BB	CC	DD	EE	FF	GG	HH	II	JJ
10	16.4±0.05	M3x0.5深6	M2.5x0.45	5 ⁰ _{-0.05}	3	5.7	11	9	19	9.7 ^{+2.2} ₀	5.7 ⁰ _{-0.4}	-	5.4	-	-
16	23.6±0.05	M4x0.7深8	M3x0.5	8 ⁰ _{-0.05}	4	7	13	7.5	19	12.6 ^{+2.2} ₀	6.6 ⁰ _{-0.4}	11.6	5.8	2.1	ø4
20	27.6±0.05	M5x0.8深10	M4x0.7	10 ⁰ _{-0.05}	5	9	15	10	23	17.2 ^{+2.2} ₀	7.2 ⁰ _{-0.4}	14	9	2.1	ø4
25	33.6±0.05	M6x1深12	M5x0.8	12 ⁰ _{-0.05}	6	12	20	10.7	23.5	22.8 ^{+2.5} ₀	8.8 ⁰ _{-0.4}	19	11.5	3.5	ø4

外形尺寸图 (毫米)

防尘型：MHZJ2 (平行开关型：Ø10 ~ Ø25)



* 单动时，其中一孔是用作排气



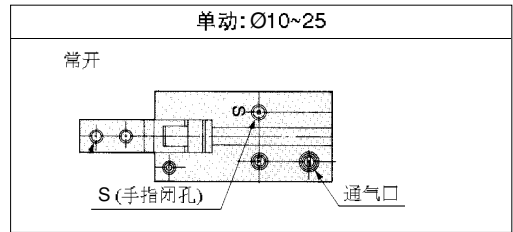
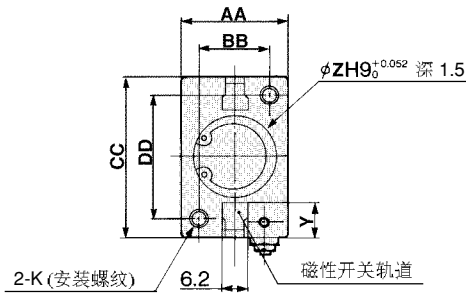
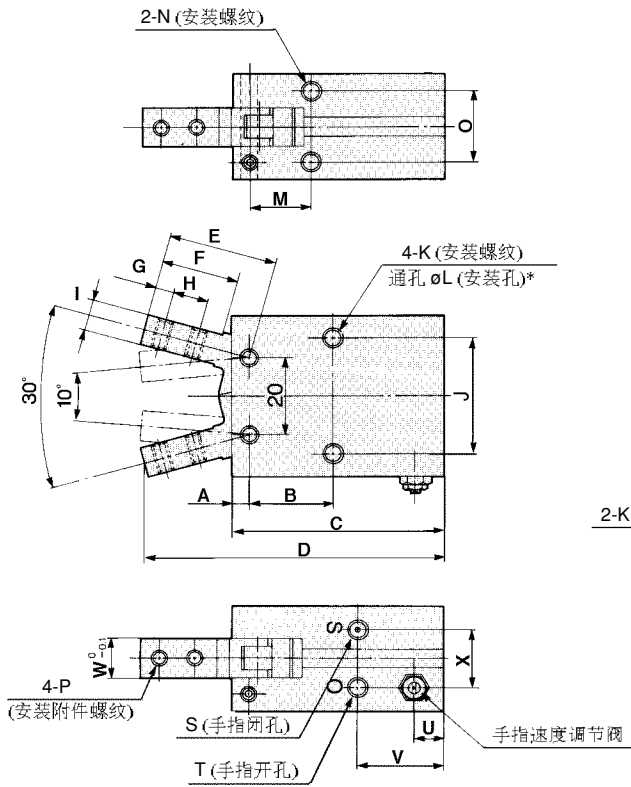
註) 当採用磁性开关後，不可以作通孔安装方式

型号 (mm)	A	B	C	D	E	F	G	H	I	J	K	L	M	N	O	P	Q	R	S	T	U
10	21	27	16.4±0.05	11.4	M3x0.5深6	M3x0.5深5.5	34	4 ⁰ _{-0.1}	15.2 ^{+2.2} ₀	11.2 ⁰ _{-0.7}	12	57	31	23	16	23	ø2H9 ^{+0.025} ₀ 深3	5.2±0.02	7.6±0.02	18	12
16	29.6	30	23.6±0.05	16	M4x0.7深4.5	M4x0.7深8	45	5 ⁰ _{-0.1}	20.9 ^{+2.2} _{-0.2}	14.7 ⁰ _{-0.7}	15	67.3	34.8	24.5	24	30.6	ø3H9 ^{+0.025} ₀ 深3	6.5±0.02	11±0.02	22	15
20	34.6	35	27.6±0.05	18.6	M5x0.8深8	M5x0.8深10	58	8 ⁰ _{-0.1}	26.3 ^{+2.2} _{-0.2}	16.3 ⁰ _{-0.7}	20	84.8	43.5	29	30	42	ø4H9 ^{+0.03} ₀ 深4	7.5±0.02	16.8±0.02	32	18
25	42	36.5	33.6±0.05	22	M6x1深10	M6x1深12	73	10 ⁰ _{-0.1}	33.3 ^{+2.5} _{-0.2}	19.3 ⁰ _{-0.8}	25	102.7	53	30	36	52	ø4H9 ^{+0.03} ₀ 深4	10±0.02	21.8±0.02	40	22

型号 (mm)	V	W	X	Y	Z	AA	BB	CC	DD	EE	FF	GG
10	ø11H9 ^{+0.043} ₀ 深2	M3x0.5深6	M2.5x0.45	5 ⁰ _{-0.05}	3	5.7	11	7	19	ø4	-	2.5
16	ø17H9 ^{+0.043} ₀ 深2	M4x0.7深8	M3x0.5	8 ⁰ _{-0.05}	4	7	13	7.5	19	ø4	11.6	2.1
20	ø21H9 ^{+0.052} ₀ 深3	M5x0.8深10	M4x0.7	10 ⁰ _{-0.05}	5	9	15	8.5	23	ø4	14	2.1
25	ø26H9 ^{+0.052} ₀ 深3.5	M6x1深12	M5x0.8	12 ⁰ _{-0.05}	6	12	20	9	24	ø4	19	3.5

外形尺寸图 (毫米) (支点开关型：MHC2)

支点开关型：MHC2 (Ø10 ~ Ø25)

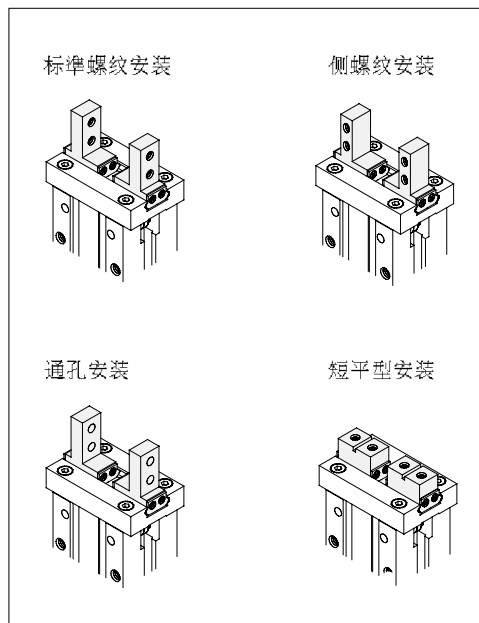


*如果装上了磁性开关, øL 安装孔是不能使用

缸径 (mm)	A	B	C	D	E	F	G	H	I	J	K	øL	M	N	O	P	Q	R	接管口径		U	V	W	X	Y	øZ	AA	BB	CC	DD	
	S		T																												
10	2.8	12.8	38.6	52.4	17.2	12	3	5.7	4	16	M3X0.5深5	2.6	8.8	M3X0.5深6	11.4	M2.5X0.45	3	5.7	M3X0.5	S	T	7.2	18.8	6.4	10.4	5.4	11	16.4	12	23	18
16	3.9	16.2	44.6	62.5	22.6	16	4	7	7	24	M4X0.7深8	3.4	10.7	M4X0.7深8	16	M3X0.5	4	7	M5X0.8	S	T	7	18.3	8	13	5.8	17	23.6	15	30.6	22
20	4.5	21.7	55.2	78.7	28	20	5.2	9	8	30	M5X0.8深10	4.3	15.7	M5X0.8深8	18.6	M4X0.7	5	9	M5X0.8	S	T	7.5	22.2	10	15	9	21	27.6	18	42	32
25	4.6	25.8	60.4	92	37.5	27	8	12	10	36	M6深12	5.1	19.3	M6深10	22	M5X0.8	6	12	M5X0.8	S	T	7.7	23.5	12	20	11.5	26	33.6	22	52	40

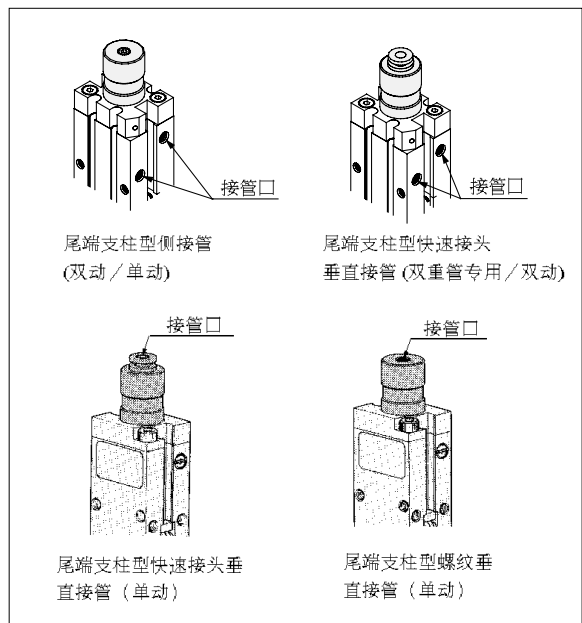
其它手指及接管款式

*手指款式



*支点开关型只有标准螺纹安装式

**接管方式



**支点开关型及缸径Ø32,Ø40 只有标准接管方式