



精密压力感应器 PSE530 系列



规格及型号

型号	PSE530-*	PSE531-*	PSE532-*	PSE533-*
使用压力	0 ~ 1MPa	0 ~ -101kPa	0 ~ 101kPa	-101 ~ 101kPa
耐压力	1.5MPa	500kPa		
流体	空气, 非腐蚀性气体			
供应电源	DC12 ~ 24 ±10% (波动 10% 以内)			
消耗电流	15mA 或以下			
输出规格	模拟输出 1 ~ 5V; 输出阻抗: 约 1kΩ			
温度特性	±2% 满刻度或以下 (25°C ±3°C)			
直线性	±1% 满刻度或以下			
重复精度	±1% 满刻度或以下			
耐环境	保护构造	IP40		
	周围环境温度	操作时: 0 ~ 50°C, 保存时: -10 ~ 70°C (防止结冰)		
	耐电压	电线与壳体之间 1000VAC (1 分钟)		
	绝缘抵抗	电线与壳体之间 5MΩ 或以上 (50VDC 高阻表)		
	耐振动	10 ~ 500Hz 振幅 1.5mm 或加速度 98m/s ² (10G) (选择最少振动) 在 X, Y, Z 之方向各 2 个小时 (在不供电的情况下)		
	耐冲击	980m/s ² (100G) 在 X, Y, Z 方向各 3 次 (在不供电的情况下)		
接管口径	M5 x 0.8 外螺纹, ø6mm 快速接头插管			
电线	3 芯防油电线 (0.15mm ²) 线长约 3000mm			

型号选择

PSE53□-□-□

使用压力 ● 选项 ●

0	高压用 (0 ~ 1MPa)	无记号	无电线
1	真空用 (0 ~ -101kPa)	L	附电线 (3m)
2	低压用 (0 ~ 101kPa)	CL	附电线 (3m) 及连接控制 器用接头
3	复合用 (-101 ~ 101kPa)		

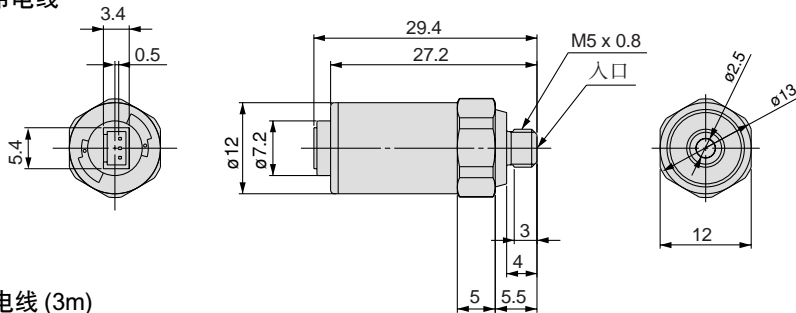
接管口径 ●

M5	M5 外螺纹
R06	ø6mm 快速接头插管

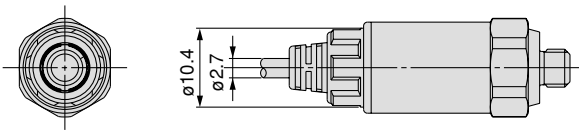
外形尺寸图 (毫米)

PSE53□-M5

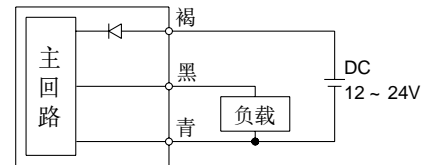
不带电线



附电线 (3m)



回路及连接



电线源	电线颜色
电线源 DC(+)	褐
GND 线 DC(-) GND	青
模拟输出 (1 ~ 5V)	黑

PSE53□-R06

