

### 舌簧型磁性开关 (带触点保护回路及指示灯)

型号	适用	负载电压及相对电流范围	内部电压降	安装型式	适用气缸	备注
D-A34	继电器, 程序控制器	24VDC : 5 ~ 50mA, 100VAC : 5 ~ 25mA, 200VAC : 5 ~ 12.5mA	2.4V 或以下	环带安装	CDA1, CDBA1, CDV3, CDVS, CDLA, CE2, CNA, CDL1, CDS1, RHC	线路 1
D-A34A					CDM2, CDBM2, CDLM2	
D-A34C				拉杆安装	CDA1, CDBA1, CDV3, CDVS, CDLA, CDL1, CE2, CNA	
D-A44				环带安装	CDM2, CDBM2, CDLM2	
D-A44A						
D-A44C				拉杆安装	CDA1, CDBA1, CDV3, CDVS, CDLA, CDL1, CE2, CNA	
D-A54L						
D-A59WL		24VDC : 5 ~ 40mA	4V 或以下		CDA1, CDBA1, CDV3, CDVS, CDLA, CE2, CNA, CDL1, CDS1, MDB, MDBB, CDRA1	线路 2, 红 绿双色显示
D-B54L		24VDC : 5 ~ 50mA, 100VAC : 5 ~ 25mA, 200VAC : 5 ~ 12.5mA	2.4V 或以下	环带安装	CDM2, CDBM2, CDVM3, CDVM5, CDLM2 CDG1, MGG, CDLG1, CDA1, CDBA1, CDV3, CDVS, CDLA, CDL1, CE2, CNA, MGC, MLGC, RHC, REC	线路 1
D-B59WL		24VDC : 5 ~ 40mA	4V 或以下			线路 2, 红 绿双色显示

### 舌簧型磁性开关 (带触点保护回路, 不带指示灯)

型号	适用	负载电压及相对电流范围	内部电阻	安装型式	适用气缸	备注
D-A64L	继电器, 程序控制器	24VAC/DC 或以下: 最大 50mA, 100VAC : 最大 25mA 200VAC : 最大 12.5mA	10Ω 或以下	拉杆安装	CDA1, CDBA1, CDV3, CDVS, CDLA, CE2, CNA, CDL1, CDS1, MDB, CDRA1	线路 3
D-B64L				环带安装	CDM2, CDBM2, CDVM3, CDVM5, CDLM2, CDG1, MGG, CDLG1, CDA1, CDBA1, CDV3, CDVS, CDLA, CDL1, CE2, CNA, MGC, MLGC, RHC, REC	

### 舌簧型磁性开关 (带指示灯, 不带触点保护回路, 需加装触点保护器 CD-P11 或 CD-P12)

型号	适用	负载电压及相对电流范围	内部电压降	安装型式	适用气缸	备注
D-93AL	继电器, 程序控制器	24VDC : 5 ~ 40mA, 100 VAC : 5 ~ 20mA	2.4V 或以下	轨道安装	CDJP, CDU, CDRB1, CDRBU, CDRQ, MDSUB	线路 4
D-97L		24VDC : 5 ~ 40mA		抗道安装		
D-A33	程序控制器	24VDC : 5 ~ 50mA		环带安装	CDA1, CDBA1, CDV3, CDVS, CDLA, CE2, CNA, CDL1, CDS1, RHC	线路 5
D-A33A					CDM2, CDBM2, CDLM2	
D-A33C				拉杆安装	CDA1, CDBA1, CDV3, CDVS, CDLA, CDL1, CE2, CNA	
D-A53L						
D-A56L	IC 电路	4 ~ 8VDC : 20mA	0.8V 或以下		CDA1, CDBA1, CDV3, CDVS, CDLA, CE2, CNA, CDL1, CDS1, MDB, MDBB, CDRA1	线路 6, 三 线式
D-A72HL	继电器, 程序控制器	200VAC : 5 ~ 10mA	2.4V 或以下	轨道安装	CDJ2, CDVJ, CDQ2, CDXW, CDY1S, CY1L, RSDQ, MDU, CE1, MK, MK2, CXT, CDRA1, CDRQ, MRQ, MHT2	线路 4
D-A72L						
D-A73CL		24VDC : 5 ~ 40mA				
D-A73HL		24VDC : 5 ~ 40mA, 100VAC : 5 ~ 20mA				
D-A73L						
D-A76HL	IC 电路	4 ~ 8VDC : 20mA	0.8V 或以下			线路 6, 三 线式
D-A79WL	继电器, 程序控制器	24VDC : 5 ~ 40mA	4V 或以下		CDJ2, CDVJ, CDLJ2, CDQ2, RSDQ, MDU, CE1, MK, MK2, CXT, CDRA1, CDRQ, MRQ, MHT2	线路 7, 红 绿双色显示
D-A93L		24VDC : 5 ~ 40mA, 100VAC : 5 ~ 20mA	2.7V 或以下	抗道安装	CDU, CDQS, CDQ2, MY1, MXU, MXW, MXF, MXS, MXQ, MK, MK2, MXP, MTS, CXT, RSQ, CEP, CY1R, MHT2	线路 4
D-A93VL						

舌簧型磁性开关：D-系列

舌簧型磁性开关 (带指示灯，不带触点保护回路，需加装触点保护器 CD-P11 或 CD-P12)

型号	适用	负载电压及相对电流范围	内部电压降	安装型式	适用气缸	备注
D-A96L	IC 电路	4 ~ 8VDC : 20mA	0.8V 或以下	抗道安装	CDU, CDQS, CDQ2, MSQ, MY1, MXU, MXW, MXF, MXS, MXQ, MK, MK2, MXP, MTS, CXT, RSQ, CEP, CY1R, MHT2	线路 6, 三线式
D-A96VL						
D-B53L	程序控制器	24VDC : 5 ~ 50mA	2.4V 或以下	环带安装	CDM2, CDBM2, CDVM3, CDVM5, CDLM2, CDG1, MGG, CDLG1, CDA1, CDBA1, CDV3, CDVS, CDLA, CDL1, CE2, CNA, MGC, MLGC, RHC, REC	线路 5
D-C73CL	继电器, 程序控制器	24VDC : 5 ~ 40mA				线路 4
D-C73L		24VDC : 5 ~ 40mA, 100VAC : 5 ~ 20mA				
D-C76L	IC 电路	4 ~ 8VDC : 20mA	0.8V 或以下			线路 6, 三线式
D-E73AL	继电器, 程序控制器	24VDC : 5 ~ 40mA, 100VAC : 5 ~ 20mA	2.4V 或以下		CDBX, ML1	线路 4
D-E76AL	IC 电路	4 ~ 8VDC : 20mA	0.8V 或以下			线路 6, 三线式
D-R731CL	继电器, 程序控制器	24VDC : 5 ~ 40mA	2.4V 或以下	抗道安装	CDRB1, CDRBU, MDSUB	线路 4
D-R731L		24VDC : 5 ~ 40mA, 100VAC : 5 ~ 20mA				
D-R732CL		24VDC : 5 ~ 40mA				
D-R732L		24VDC : 5 ~ 40mA, 100VAC : 5 ~ 20mA				
D-Z73L						
D-Z76L	IC 电路	4 ~ 8VDC : 20mA	0.8V 或以下		MGQ, MVGQ, MGP, CXS, RSH, MY1, CY1R, CY1H, ML2B, MGF	线路 6, 三线式

舌簧型磁性开关 (不带触点保护回路及指示灯，需加装触点保护器 CD-P11 或 CD-P12)

型号	适用	负载电压及相对电流范围	内部电阻	安装型式	适用气缸	备注	
D-90AL	继电器, 程序控制器, IC 电路	5 ~ 24VAC/DC : 50mA, 100VAC/DC : 20mA	1Ω 或以下	抗道安装	CDJP, CDU, CDRB1, CDRBU, CDRQ, MDSUB		
D-90L		5 ~ 24VAC/DC : 50mA					
D-A67L	程序控制器, IC 电路	24VDC 或以下 : 30mA		拉杆安装	CDA1, CDBA1, CDV3, CDVS, CDLA, CE2, CNA, CDL1, CDS1, MDB, CDRA1		
D-A80CL	继电器, 程序控制器, IC 电路	24VAC/DC 或以下 : 50mA, 48VAC/DC 或以下 : 40mA, 100VAC/DC 或以下 : 20mA		轨道安装	CDJ2, CDVJ, CDQ2, CDXW, CDY1S, CY1L, RSDQ, MDU, CE1, MK, MK2, CXT, CDRA1, CDRQ, MRQ, MHT2		
D-A80HL							
D-A80L							
D-A90L							
D-A90VL							
D-C80CL	继电器, 程序控制器	24VAC/DC 或以下 : 50mA		环带安装	CDJ2, CDVJ, CDLJ2, CDM2, CDBM2, CDVM3, CDVM5, CDLM2, CDG1, MGG, CDLG1, RSDG, MGC, MLGC, RHC, REC		线路 8
D-C80L	继电器, 程序控制器, IC 电路	24VAC/DC 或以下 : 50mA, 48VAC/DC 或以下 : 40mA, 100VAC/DC 或以下 : 20mA					CDBX, ML1
D-E80AL							
D-R801CL	继电器, 程序控制器	24VAC/DC 或以下 : 50mA	0	抗道安装	CDRB1, CDRBU, MDSUB		
D-R801L	继电器, 程序控制器, IC 电路	24VAC/DC 或以下 : 50mA, 48VAC/DC 或以下 : 40mA, 100VAC/DC 或以下 : 20mA					
D-R802CL	继电器, 程序控制器	24VAC/DC 或以下 : 50mA					
D-R802L	继电器, 程序控制器, IC 电路	24VAC/DC 或以下 : 50mA, 48VAC/DC 或以下 : 40mA, 100VAC/DC 或以下 : 20mA					
D-Z80L						1Ω 或以下	MGQ, MVGQ, MGP, CXS, RSH, MY1, CY1R, CY1H, ML2B, MGF

- 泄漏电流 — 无
- 反应时间 — 1.2ms
- 电线 — 防油乙烯基橡胶皮绝缘软电线, 2 芯 (褐、蓝), 3 芯 (褐、黑、蓝)
- 耐冲击 — 30G
- 绝缘 — 500MVDC 量度时最少 50MΩ (电线与壳体之间)
- 耐电压 — 1500VAC 在 1 分钟时 (电线与壳体之间)
- 环境温度 — -10 ~ +60°C
- 保护结构 — IEC529 规格 IP67, 防水构造 (JISC0920)

# 舌簧型磁性开关：D-系列

## 触点保护器 / CD-P11, CD-P12

舌簧磁性开关如不带触点保护回路，在以下情况需加装 CD-P11 或 CD-P12 触点保护器

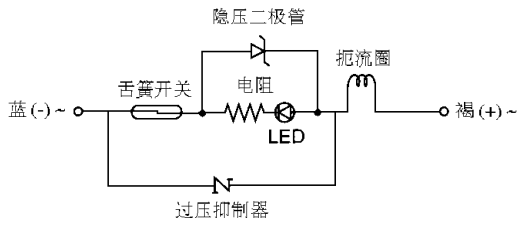
1. 电感负载 (如线圈)
2. 接驳电线长於 5m
3. 负载电压为 100VAC 或 200VAC
4. D-A72(H)L 在任何情况下均需加装触点保护器

### 触点保护器规格

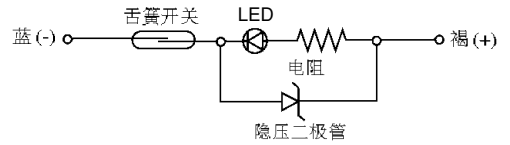
型号	CD-P11		CD-P12
负载电压	最大 100VAC	200VAC	24VDC
最大负载电流	25mA	12.5mA	50mA

## 舌簧型磁性开关线路图

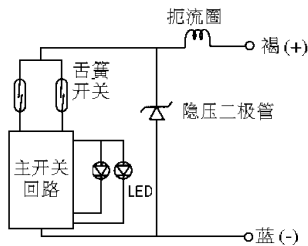
线路 1 :



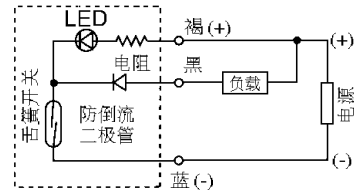
线路 5 :



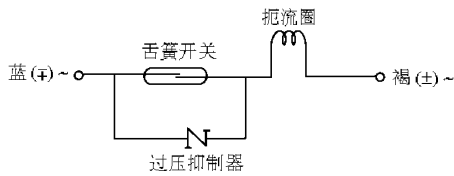
线路 2 :



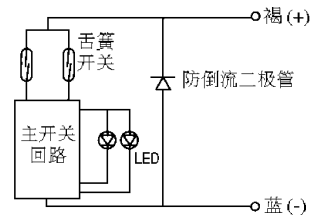
线路 6 :



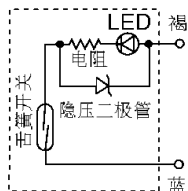
线路 3 :



线路 7 :



线路 4 :



线路 8 :

