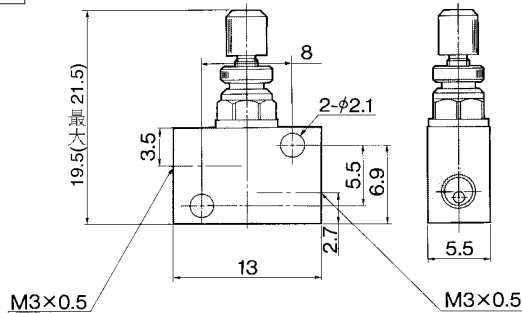
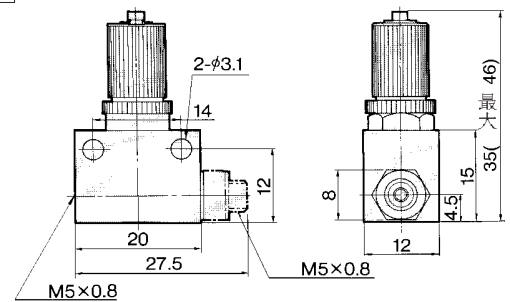
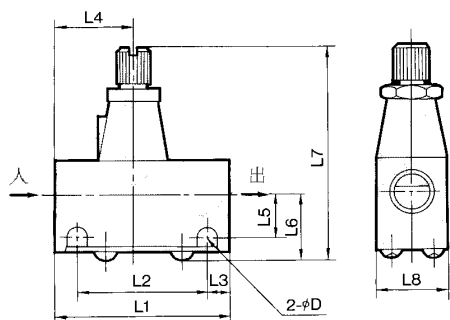
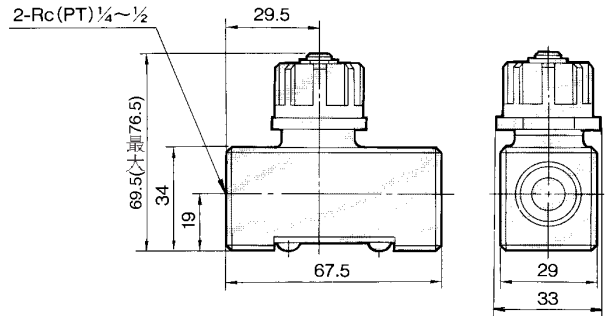

共同规格

型号	AS1000	AS2000 ~ 4000
保证耐压力	10.7kgf/cm ² {1.05MPa}	15.3kgf/cm ² {1.5MPa}
最高使用压力	7.1kgf/cm ² {0.7MPa}	10.2kgf/cm ² {1.0MPa}
最低使用压力	1kgf/cm ² {0.1MPa}	0.51kgf/cm ² {0.05MPa}
环境及流体温度	5 ~ 60°C	5 ~ 60°C
调整流量转数	註1) 8 ~ 10	8

註1) AS1000-M3为8转, AS1000-M5为10转

型号	口径	自由流量		控制流量		重量 (gf)
		註1) 流量 l/min	有效断面积 (mm ²)	註1) 流量 l/min	有效断面积 (mm ²)	
AS1000-M3	M3x0.5	21	0.3	21	0.3	4.7
AS1000-M5	M5x0.8	90	1.4	80	1.2	33
AS2000-01	1/8	340	5.2	250	3.8	90
AS2000-02	1/4	340	5.2	250	3.8	115
AS3000-02	1/4	810	12.3	810	12.3	130
AS3000-03	3/8	810	12.3	810	12.3	130
AS4000-02	1/4	1670	25.5	1670	25.5	205
AS4000-03	3/8	1670	25.5	1670	25.5	205
AS4000-04	1/2	1670	25.5	1670	25.5	205

 註1) 供应压力 5.1kgf/cm² · 流体温度 20°C

外形尺寸图 (毫米)
AS1000-M3

AS1000-M5

AS2000-3000

AS4000


型号	口径	L1	L2	L3	L4	L5	L6	L7		L8	D
								最大	最小		
AS2000-01	Rc(PT) 1/8	40	30	5	17	10	15.5	54.5	50	16	4.5
AS2000-02	Rc(PT) 1/4	40	30	5	23	11.5	17	56	51.5	20	4.5
AS3000-02,03	Rc(PT) 1/4 + 3/8	56	45.5	5.25	25	13.2	20.6	68	61	26	5.5

