

共同规格

保证耐压力	1.5MPa {15.3kgf/cm ² }
最高使用压力	1MPa {10.2kgf/cm ² }
最低使用压力	0.1MPa {1kgf/cm ² }
环境及流体温度	0 ~ 60°C
调整流量转数	註1) 10转

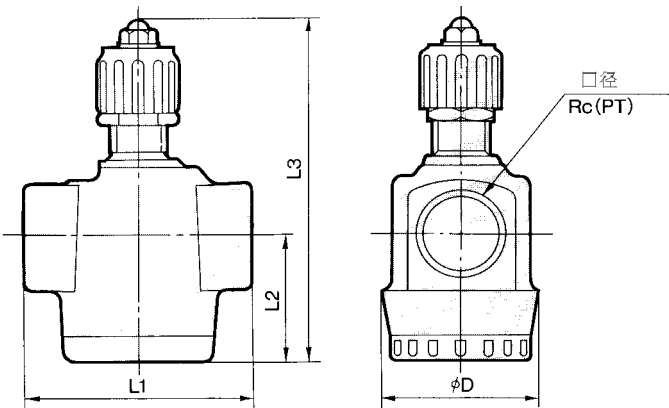
(註1) AS800及AS900调整流量转数12转

型号	口径	自由流量		控制流量		重量 (gf)
		註1) 流量 (l/min)	有效断面积 (mm ²)	註1) 流量 (l/min)	有效断面积 (mm ²)	
AS420-02	1/4	2500	38	3600	55	0.59
AS420-03	3/8	5000	77	4800	74	
AS420-04	1/2	6600	100	6700	102	
AS500-06	3/4	10100	154	8100	123	0.68
AS600-10	1	15100	230	16900	258	1.34
AS800-12	1 1/4	35400	540	38500	586	1.4
AS900-14	1 1/2	52000	792	47500	724	3.3
AS900-20	2	57800	880	60800	926	3.3

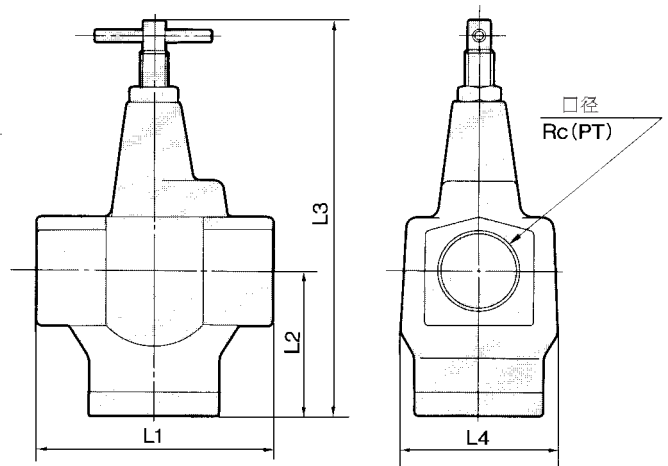
註1) 供应压力 5.1kgf/cm² · 流体温度 20°C

外形尺寸图 (毫米)

AS420•500•600



AS800•900



型号	口径	L1	L2	L3		D
				最大	最小	
AS420	Rc(PT) 1/4•3/8•1/2	67.5	38	122	112	50
AS500	Rc(PT) 3/4	74	42	115	105	50
AS600	Rc(PT) 1	90	55	158	148	62

型号	口径	L1	L2	L3		L4
				最大	最小	
AS800	Rc(PT) 1 1/4	120	74	204	192	80
AS900	Rc(PT) 1 1/2 • 2	150	93	262	250	94