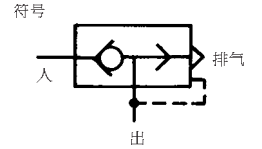




快速排气阀 AQ系列



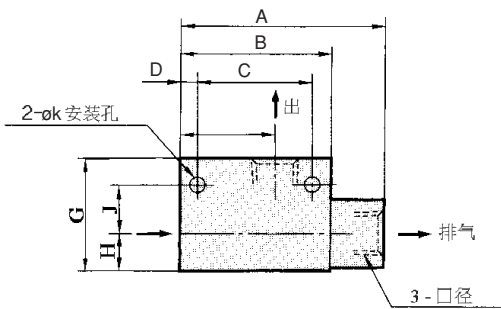
规格

流体		空气
保证耐压力		15.3kgf/cm ² {1.5MPa}
最高使用压力	AQ1500・1510	7.1kgf/cm ² {0.7MPa}
	AQ2000 ~ 5000	10.2kgf/cm ² {1.0MPa}
最低使用压力	AQ1500・1510	1kgf/cm ² {0.1MPa}
	AQ2000 ~ 5000	0.51kgf/cm ² {0.05MPa}
环境及流体温度		5 ~ 60°C

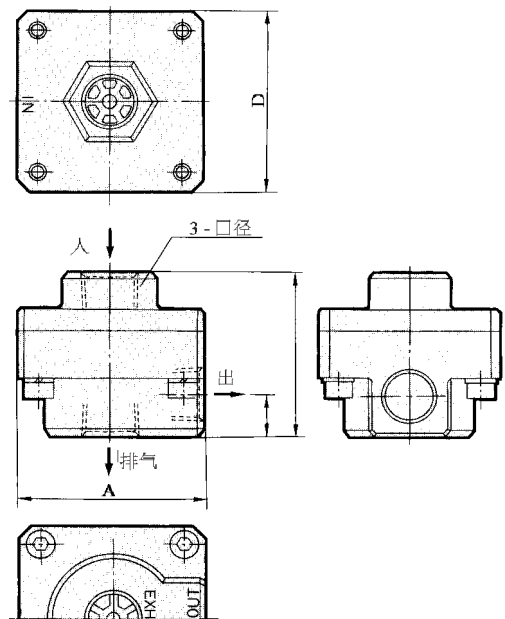
型号	口径	有效断面积 (mm ²)		重量 (gf)
		入 → 出	出 → 排气	
AQ1500-M5	M5x0.8	2	2.8	25
AQ1510-01	1/8	4	5.8	45
AQ2000-01	1/8	25	25	110
AQ2000-02	1/4	35	40	105
AQ3000-02	1/4	40	42	215
AQ3000-03	3/8	60	70	205
AQ5000-04	1/2	105	115	690
AQ5000-06	3/4	135	180	650

外形尺寸图 (毫米)

AQ1500,1510



AQ2000,3000,5000



型号	口径	A	B	C	D	E	F	G	H	J	ØK
AQ1500-M5	M5x0.8	23	20	14	3	12.5	12	15	5.5	6.5	3.1
AQ1510-01	1/8	45	33	25	4	21	15	25	8	11	4.3

型号	口径	A	B	C	D
AQ2000-01,02	1/8, 1/4	45	40	10	45
AQ3000-02,03	1/4, 3/8	56	50	12.5	56
AQ5000-04,06	1/2, 3/4	85	75	18	85