

共同规格

最高使用压力	1.0MPa {10.2kgf/cm ² }
保证耐压力	1.5MPa {15.3kgf/cm ² }
註1) 最高使用温度	200℃
註2) 出口空气温度	40℃以下
冷却水入口温度	30℃以下

註1) HAW2·7 时为100℃

註2) 空气入口温度180℃或70℃

型号	规格								
	适用螺杆式压缩机(kW)		适用往复式压缩机		冷却水量 (l/min)	冷却水压降 (kgf/cm ²)	接管口径 Rc(PT)		重量 (kgf)
	压缩机 (kW)	额定流量 (l/min)	压缩机 (kW)	额定流量 (l/min)			冷却水	空气	
HAW2-04D	2.2	300	2.2	300	5	0.02	1/2	1/2	9.7
HAW7-06D	7.5	1000	7.5	1000	5	0.02	1/2	3/4	11.5
HAW22-14D	22	3300	15	2100	17	0.2	3/4	1 1/2	32
HAW37-14D	37	5700	22	4300	25	0.2	1	1 1/2	59
HAW55-20D	55	8600	37	5600	36	0.3	1	2	67
HAW75-20D	75	12000	55	8000	40	0.6	1	2	78
HAW110-30D	110	18000	75	11000	45	0.3	1 1/4	3 ^B 法兰	95

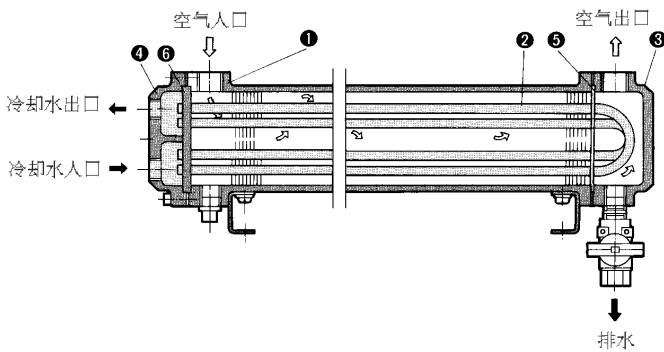
* 2.2~7.5 kW往复式压缩机和螺杆式压缩机的人口温度70℃时

* 以上型号已包括自动排水器

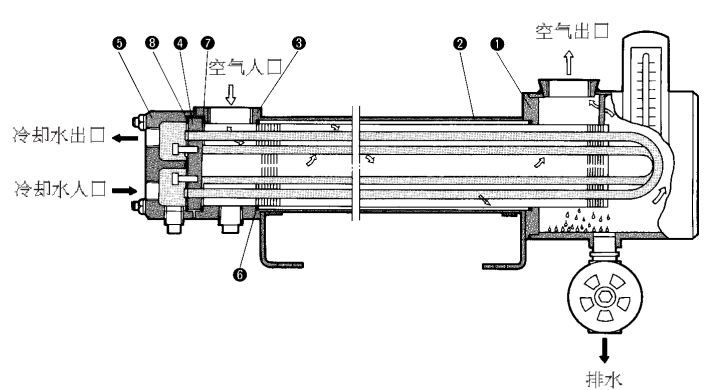
* 温度计、手动排水阀、螺栓式法兰、自动排水器等，运送时是独立装运

构造图 / 零件表

HAW2·7



HAW22~110



主要零件 (HAW2·7)

代号	名称	材料	备注
1	外壳管	AC2A-F	-
2	鳍片管束	C1220T	鳍片
3	气室盖	AC2A-F	-
4	水室盖	FC20	-

主要零件 (HAW22~110)

代号	名称	材料	备注
1	气室盖	SGP,SS41	-
2	外壳管	STK	-
3	壳体	FC20	-
4	鳍片管束	C1220T	鳍片
5	水室盖	FC20	-

备用件

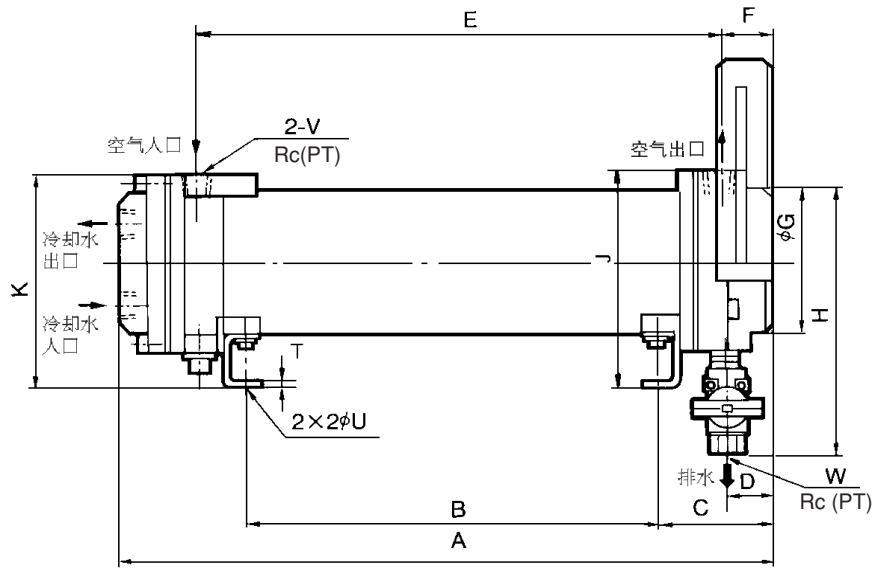
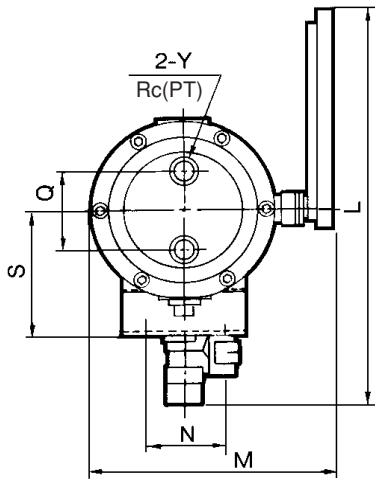
代号	名称	材料	HAW2	HAW7
5	垫圈	V#6401	42013	42013
6	垫圈	V#6401	42015	42015

备用件

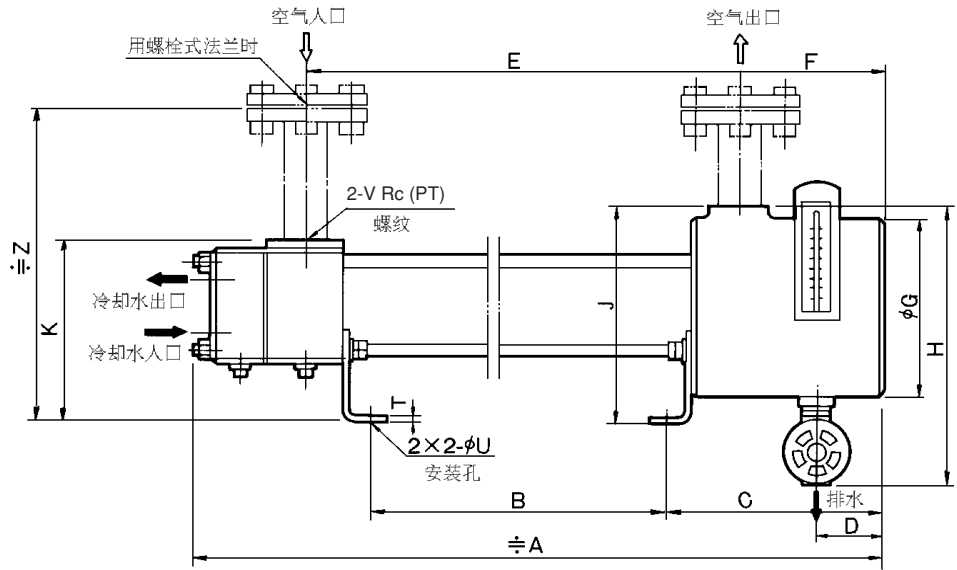
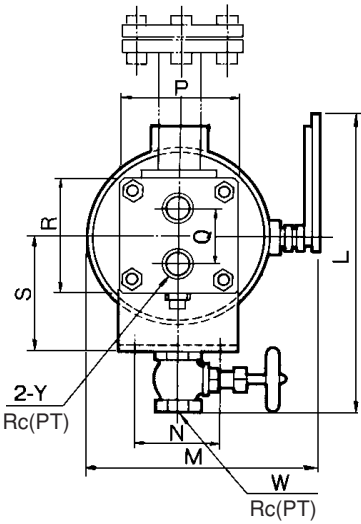
代号	名称	材料	HAW22	HAW37	HAW55	HAW75	HAW110
6	垫圈	V#6401	42032	42042	42042	42042	-
7	垫圈	V#6401	42035	42045	42045	42045	42072
8	垫圈	V#6401	42037	42047	42047	42047	42074

外形尺寸图（毫米）

HAW2•7



HAW22~110



型号	A	B	C	D	E	F	ØG	H	J	K	L	M	N	P	Q	R	S	T	ØU	V	W	Y	*Z
HAW2-04	360	190	83	35	270	35	130	220	158	158	295	175	60	-	60	-	93	4	10	1/2	1/2	1/2	-
HAW7-06	570	390	83	35	480	35	130	220	158	158	295	175	60	-	60	-	93	4	10	3/4	1/2	1/2	-
HAW22-14	940	574	210	37	696	138	165	282	242	212	332	220	90	120	60	120	147	4.5	12	1 1/2	3/4	3/4	(360)
HAW37-14	1360	893	258	80	1056	170	216	340	265	220	365	273	100	140	66	140	140	6	18	1 1/2	3/4	1	(380)
HAW55-20	1613	1038	366	150	1203	276	216	340	265	220	365	273	100	140	66	140	140	6	18	2	3/4	1	(380)
HAW75-20	2113	1538	366	150	1703	276	216	340	265	220	365	273	100	140	66	140	140	6	18	2	3/4	1	(380)
HAW110-30	1720	950	500	72	1210	365	267.3	480	-	-	438	350	200	220	70	-	190	8	18	3	1	1 1/4	(390)

*()表示用螺栓式法兰时尺寸