

标准型

G 系列



G27-10-R1

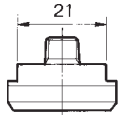


G36-10-01
(带限制指示器)

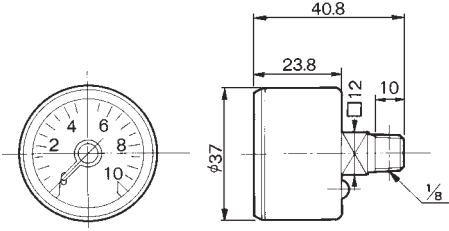
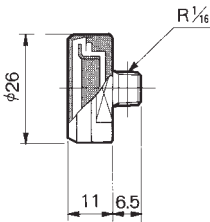


G46-10-02
(带限制指示器)

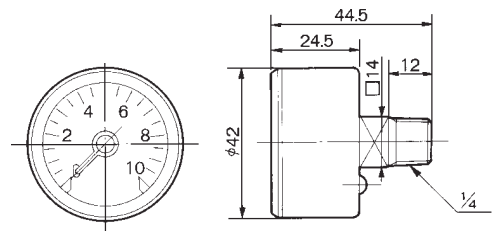
型号	最大压力	口径	适用
G27-10-R1	1MPa{10kgf/cm ² }	R(PT)½	AR1000 • AW1000
G36-2-01	0.2MPa{2kgf/cm ² }	R(PT)½	AR2000 • 2500 • 3000 AW2000 • 3000
G36-4-01	0.4MPa{4kgf/cm ² }	R(PT)½	
G36-10-01	1MPa{10kgf/cm ² }	R(PT)½	
G46-2-02	0.2MPa{2kgf/cm ² }	R(PT)¼	AR4000 • AR4000-06 AR5000 • 6000 AW4000 • AW4000-06
G46-4-02	0.4MPa{4kgf/cm ² }	R(PT)¼	
G46-10-02	1MPa{10kgf/cm ² }	R(PT)¼	
G46-15-02	1.5MPa{15kgf/cm ² }	R(PT)¼	



G27-10-R1

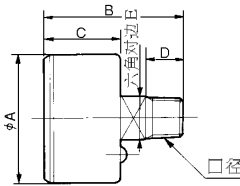
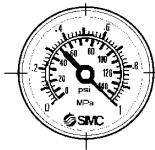


(带限制指示器)
G36-2-01 • G36-4-01
G36-10-01



(带限制指示器)
G46-2-02 • G46-4-02
G46-10-02 • G46-15-02

R 系列



型号	最大压力	口径	A	B	C	D	E	适用
R½'DIN2999	0.1MPa {10kgf/cm ² }	R(PT)½	41	41	26	10	14	AR2000 ~ 3000 AW2000 ~ 3000
R¼'DIN2999		R(PT)¼	50	44	26	12	14	AR4000 ~ 6000 AW4000

面板安装型

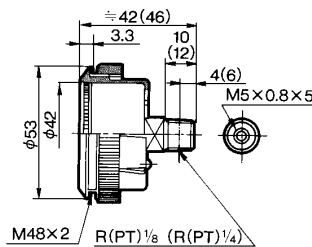
G46 系列



G46-10-02M-C

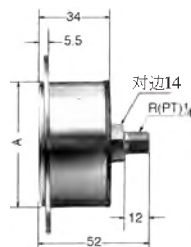


() : 括弧内是 R(PT)¼ 之尺寸



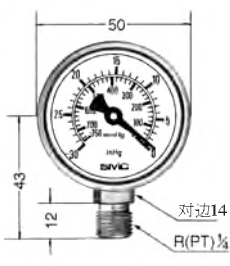
型号	最大压力	口径
G46-10-01M-C	1MPa {10kgf/cm ² }	R(PT)½
G46-2-02M-C	0.2MPa {2kgf/cm ² }	R(PT)¼
G46-4-02M-C	0.4MPa {4kgf/cm ² }	R(PT)¼
G46-10-02M-C	1MPa {10kgf/cm ² }	R(PT)¼
G46-15-02M-C	1.5MPa {15kgf/cm ² }	R(PT)¼

R¼ 系列



型号	最大压力	口径	A	B	C
R¼'DIN2999PM-S	10bar {140psi}	R(PT)¼	40	61	25.5
R¼'DIN2999PM-L	10bar {140psi}	R(PT)¼	63	85	37.5

真空压力錶



型号	最大压力	口径
R¼'DIN2999VAC	-750mmHg {-30 in Hg}	R(PT)¼