



轻巧型调压阀 (单体式)

ARM10 系列

型号选择

ARM10 - 06 B - 1

代号	入口				出口			
	直		曲		直		曲	
	ø4	ø6	ø4	ø6	ø4	ø6	ø4	ø6
06	●				●			
07		●			●			
08		●				●		
18			●				●	
19				●			●	
20				●				●
25	●						●	
26		●					●	
27		●						●
32			●		●			
33				●	●			
34				●	●			

半标准				
代号	不适用	注3) 低压型 0.35MPa	非溢流型	无油
无记号	●			
1		●		
2			●	
3				●
4		●	●	
5		●		●
6			●	●
7		●	●	●

注3) 如选择低压型(0.35MPa)及带压力表, 压力表显示最大是0.4MPa

配件				
代号	无	注1) 托架	注2) 压力表	面板螺母
无记号	●			
B		●		(●)
G			●	
P				●
BG		●	●	(●)
GP			●	●

注1) 附带面板螺母
注2) 不适用于无油规格

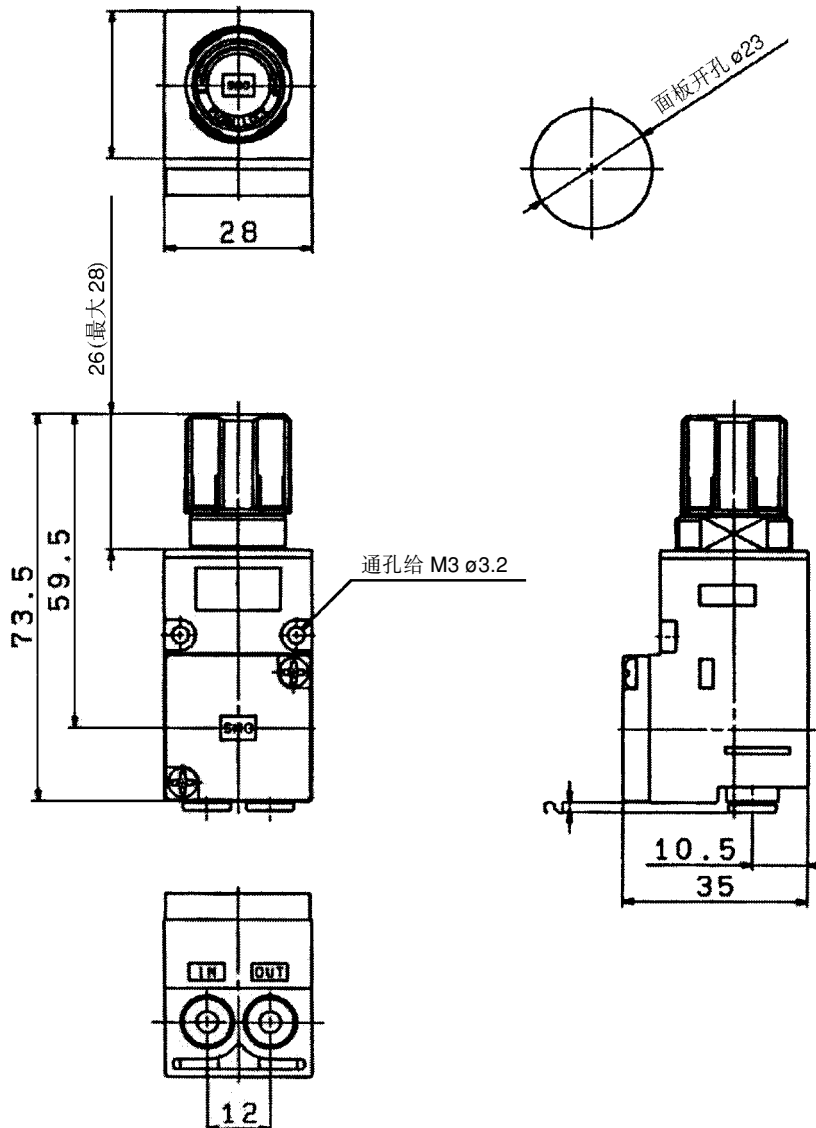
规格

型式	ARM10	
调节方式	直线动作式	
活塞方式	膜片	
阀构造	标准	带溢流型
	半标准	非溢流型
人气口	ø4, ø6	
出气口	ø4, ø6	
保证耐压力	1.5MPa	
最高使用压力	1.0MPa	
调压范围	标准	0.05 ~ 0.7MPa
	半标准	0.05 ~ 0.35MPa (低压型)
流体	空气	
环境及流体温度	5 ~ 60°C	
重量	60g	



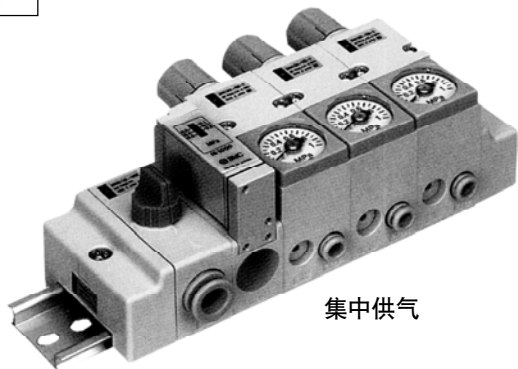
ARM10-06BG

外形尺寸图 (毫米)

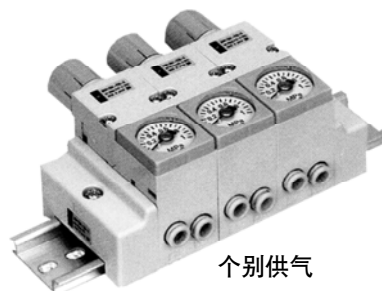


其它款式

汇流板



集中供气



个别供气

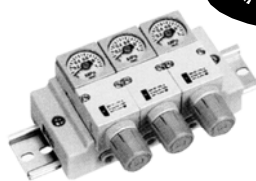
调节旋钮位置



顶部



正面

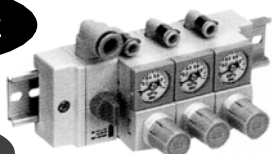


底部

混合汇流板

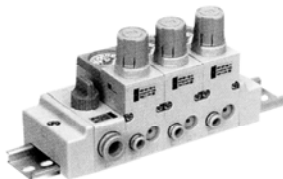
集中及个别供气可在同一汇流板上

快速接头位置

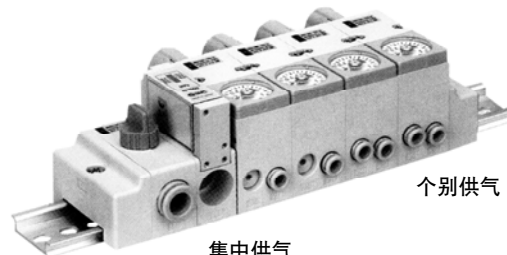


集中供气

上/弯头



下/直阻



个别供气

集中供气

个别供气



IN·OUT=底部



IN·OUT=顶部



IN=底部 · OUT=顶部



IN=顶部 · OUT=底部



供气模块



带压力开关



带3通手动阀

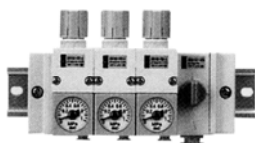


带压力开关+3通手动阀

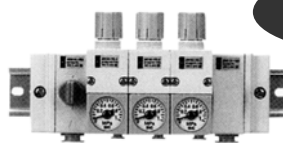
供气模块种类



左侧



右侧



两侧

供气模块位置

注) 以上各种款式可与SMC联络。