

- ※ 体积小、重量轻
- ※ 耐用性增加
- ※ 线圈内置整流器回路
AC/DC 电磁线圈可互换
- ※ 断面大：ø10 (Cv 2.1)

共同规格

型式	标准型	高温型
电磁阀构造	直动型提升阀操作	
适用流体	油 [50mm ² /s {50cSt} 以下]	
阀身材料	C37, SUS	
密封材料	FKM	
环境温度	-20 ~ +60°C	-20 ~ +100°C
流体温度	-10 ~ +60°C	-10 ~ +100°C
保护构造	防滴 (IP65 标准)	
环境	没有腐蚀及爆炸气体的场合	
阀泄漏	0 cm ³ /min (当在油压时)	

电磁线圈规格

标准电压	DC24V, 12V, AC110V, 220V (50/60Hz)	AC110V, 220V (50/60Hz)	
许容电压变动范围	额定电压的±10%		
绝缘级别	B 级	H 级	
功率消耗	直流	VCL2 : 6W, VCL3 : 8W, VCL4 : 11.5W	
	交流 (50Hz)	VCL2 : 8.5VA, VCL3 : 10VA, VCL4 : 13VA	
		起动	VCL2 : 22VA, VCL3 : 36VA, VCL4 : 45VA
		持续	VCL2 : 10VA, VCL3 : 15VA, VCL4 : 19VA

註1) 型号 △通电时开型 (常闭型) >	规格						
	接管口径 Rc(PT)	断面 (ømm)	有效断面积 mm ² (Cv 值)	常闭型最大操作压差 MPa (kgf/cm ²)	最高系统压力 MPa (kgf/cm ²)	耐压 MPa (kgf/cm ²)	重量 (kg)
VCL21-□△-2-◇-※	1/8 (6A) 1/4 (8A)	ø2	2.8 (0.16)	1.5 {15}	2.0 {20}	5.0 {50}	1/8 : 0.21 1/4 : 0.24
VCL21-□△-3-◇-※		ø3	5.9 (0.33)	0.8 {8}			
VCL21-□△-4-◇-※		ø4	9.2 (0.51)	0.4 {4}			
VCL21-□△-5-◇-※		ø5	11.7 (0.65)	0.25 {2.5}			
VCL31-□△-3-◇-※	1/4 (8A) 3/8 (10A) 1/2 (15A)	ø3	6.3 (0.35)	1.5 {15}	2.0 {20}	5.0 {50}	1/4 : 0.42 3/8 : 0.40 1/2 : 0.49
VCL31-□△-4-◇-※		ø4	9.7 (0.54)	0.8 {8}			
VCL31-□△-5-◇-※		ø5	14.4 (0.80)	0.5 {5}			
VCL31-□△-7-◇-※		ø7	24.8 (1.38)	0.2 {2}			
VCL31-□△-10-◇-※	ø10	37.8 (2.10)	0.1 {1}				
VCL41-□△-3-◇-※	1/4 (8A) 3/8 (10A) 1/2 (15A) 3/4 (20A)	ø3	6.3 (0.35)	2.0 {2}	2.0 {20}	5.0 {50}	1/4 : 0.58 3/8 : 0.55 1/2 : 0.62 3/4 : 0.78
VCL41-□△-4-◇-※		ø4	10.8 (0.60)	1.1 {11}			
VCL41-□△-5-◇-※		ø5	15.3 (0.85)	0.7 {7.0}			
VCL41-□△-7-◇-※		ø7	24.8 (1.38)	0.3 {3.0}			
VCL41-□△-10-◇-※	ø10	37.8 (2.10)	0.12 {1.2}				

註1) □ - 代表使用电压

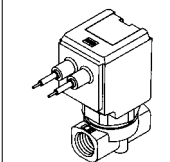
- 3 = 110VAC
- 4 = 220VAC
- 5 = 24VDC
- 6 = 12VDC

◇ - 代表接管口径

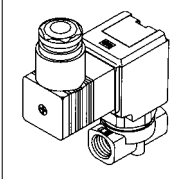
- 01 = Rc(PT) 1/8
- 02 = Rc(PT) 1/4
- 03 = Rc(PT) 3/8
- 04 = Rc(PT) 1/2
- 06 = Rc(PT) 3/4

△ - 代表使用接电方式

G : 直接出线式



D : DIN 插座式

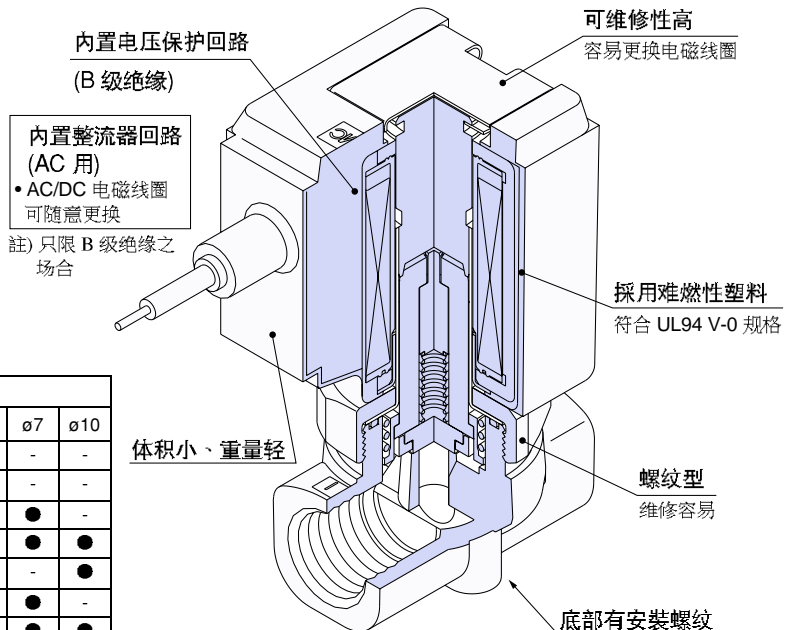


※ - 代表阀身和密封材料

代号	阀身材料	密封材料	绝缘级别
无记号	C37	FKM	B 级
D			H 级
H			B 级
N	SUS		H 级

接管口径与断面之组合

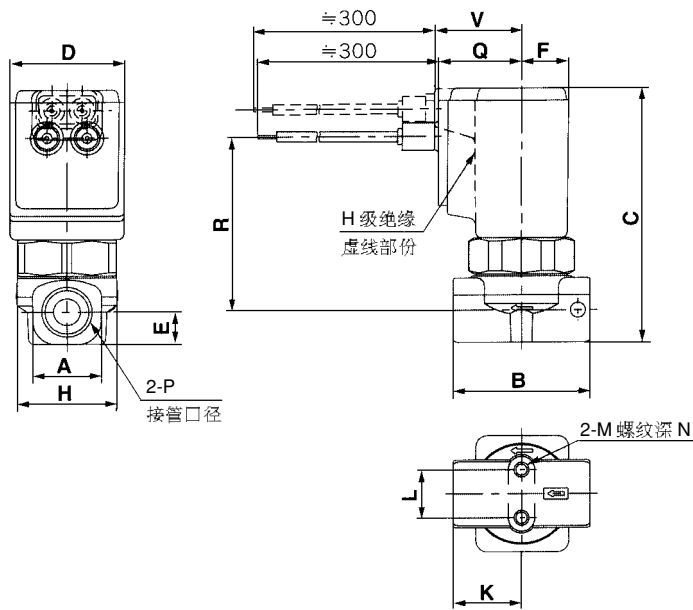
型式	接管口径	断面					
		ø2	ø3	ø4	ø5	ø7	ø10
VCL2	1/8 (6A)	●	●	●	●	-	-
	1/4 (8A)	●	●	●	●	-	-
VCL3	1/4 (8A)	-	●	●	●	●	-
	3/8 (10A)	-	●	●	●	●	●
VCL4	1/2 (15A)	-	-	-	-	-	●
	1/4 (8A)	-	●	●	●	●	-
	3/8 (10A)	-	●	●	●	●	●
	1/2 (15A)	-	-	-	-	-	●
	3/4 (20A)	-	-	-	-	-	●



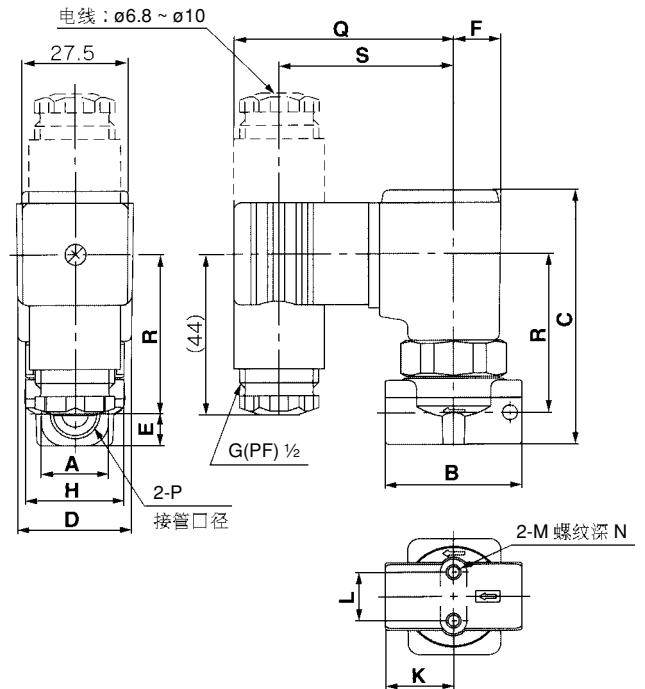
2 通电电磁阀：VCL系列

外形尺寸图 (毫米)

直接出线式：G



DIN 插座式：D

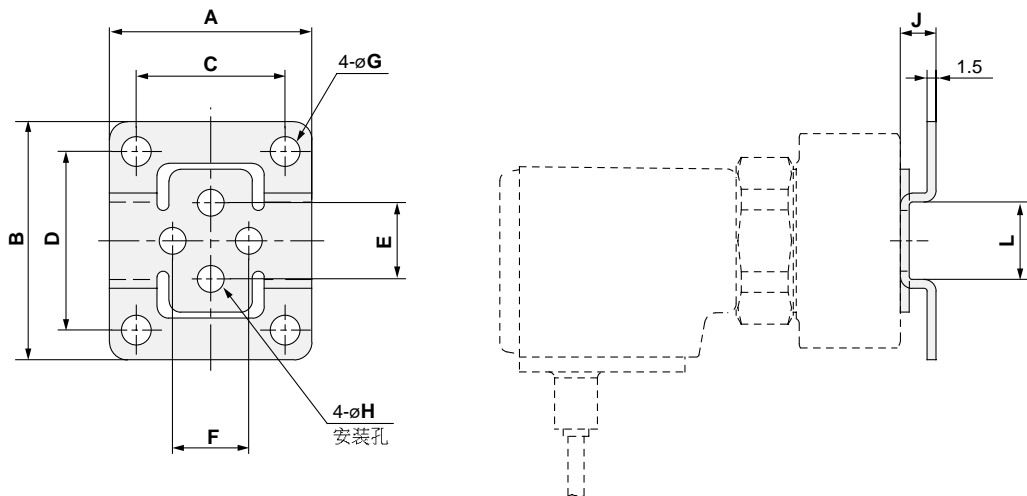


通电时开型 (常闭型)

型号	P 接管口径 Rc(PT)	A	B	C	D	E	F	H	K	L	M	N	接电方式					
													直接出线式: G			DIN 插座式: D		
													Q	註 V	R	Q	R	S
VCL21	1/8	13.5	28	64	31	6.5	12.5	28	14	12.8	M4	4.5	22	23	45	58	40.5	46.5
	1/4	18	36	67	31	8.5	12.5	28	18	12.8	M4	6	22	23	46	58	41.5	46.5
VCL31	1/4, 3/8	22	40	81.5	36.5	11	15	32	20	19	M5	8	24	25	56.5	60	52	48.5
	1/2	30	50	84	36.5	13.5	15	32	25	23	M5	8	24	25	59	60	54.5	48.5
VCL41	1/4, 3/8	22	45	89	41	11	17	36	22.5	23	M5	8	26	26.5	64.5	62	60	50.5
	1/2	30	50	93.5	41	13.5	17	36	25	23	M5	8	26	26.5	66.5	62	62	50.5
	3/4	35	60	101	41	17.5	17	36	30	28.2	M5	8	26	26.5	70	62	65.5	50.5

註) H级绝缘之场合

托架



托架尺寸表

托架型号	适用电磁阀	接管口径	A	B	C	D	E	F	G	H	J	L
VCW20-12-01	VCL2□	1/8, 1/4	34	40	25	30	12.8	12.8	5	4.5	6	13
VCW30-12-02	VCL3□	1/4, 3/8	42	52	30	40	19	19	6	5.5	7	19
VCW30-12-04		1/2	48	56	36	44	23	23	6	5.5	7	23
VCW40-12-02	VCL4□	1/4, 3/8	42	52	30	40	23	23	6	5.5	7	19
VCW30-12-04		1/2	48	56	36	44	23	23	6	5.5	7	23
VCW40-12-06		3/4	56	65	44	53	28.2	28.2	6	5.5	7	26

* 托架材料：SUS