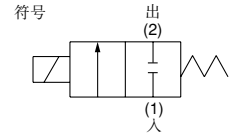




# 新款直动式 2 通电磁阀 (过蒸气用)

## VCS 系列



- \* 体积小、重量轻
- \* 耐用性增加
- \* 断面大：ø10mm (Cv 2.1)

### 共同规格

电磁阀构造	直动型提升阀操作
适用流体	蒸气 (184°C 或以下)
阀身材料	黄铜、不锈钢
密封材料	FKM, PTFE
环境温度	-20 ~ +100°C
流体温度	184°C 或以下 (PTFE), 120°C 或以下 (FKM)
保护构造	防滴 (IP65 标准)
环境	没有腐蚀及爆炸气体的场合
阀泄漏 cm <sup>3</sup> /min	300 (PTFE), 0.1 (FKM) 带气体
抗冲击/震动能力	30/150 m/s <sup>2</sup> 或以下

### 电磁线圈规格

接电方式	直接出线式(G)	
标准电压	AC110V, 220V (50/60Hz)	
容许电压变动范围	额定电压的 ±10%	
绝缘级别	H 级	
功率消耗 W 50/60Hz	VCS2 : 4.9/4.1, VCS3 : 7.7/6.6, VCS4 : 10.5/9.3	
视在功率 VA 50/60Hz	起动	VCS2 : 22/19, VCS3 : 36/30, VCS4 : 45/37
	持续	VCS2 : 10/8, VCS3 : 15/13, VCS4 : 19/16

注1) 型号 <通电时开型 (常闭型)>	规格							配件 (任选项)	
	接管口径 Rc(PT)	断面 (ømm)	有效断面积 mm <sup>2</sup> (Cv 值)	最大操作压差 MPa {kgf/cm <sup>2</sup> }	最高系统压力 MPa {kgf/cm <sup>2</sup> }	耐压 MPa {kgf/cm <sup>2</sup> }	重量 kg	托架型号	
VCS21-□G-2-◇-*	1/8 (6A) 1/4 (8A)	ø2	2.8 (0.16)	1.0 {10}	1.0 {10}	5.0 {50}	1/8 : 0.21 1/4 : 0.24	VCS20-12-01	
VCS21-□G-3-◇-*		ø3	5.9 (0.33)	0.8 {8}					
VCS21-□G-4-◇-*		ø4	9.2 (0.51)	0.5 {5}					
VCS21-□G-5-◇-*		ø5	11.7 (0.65)	0.3 {3}					
VCS31-□G-3-◇-*	1/4 (8A) 3/8 (10A) 1/2 (15A)	ø3	6.3 (0.35)	1.0 {10}	1.0 {10}	5.0 {50}	1/4 : 0.42 3/8 : 0.40 1/2 : 0.49	1/4 · 3/8 : VCS30-12-02 1/2 : VCS30-12-04	
VCS31-□G-4-◇-*		ø4	9.7 (0.54)	0.8 {8}					
VCS31-□G-5-◇-*		ø5	14.4 (0.80)	0.5 {5}					
VCS31-□G-7-◇-*		ø7	24.8 (1.38)	0.2 {2}					
VCS31-□G-10-◇-*		ø10	37.8 (2.10)	0.1 {1}					
VCS41-□G-3-◇-*	1/4 (8A) 3/8 (10A) 1/2 (15A) 3/4 (20A)	ø3	6.3 (0.35)	1.0 {10}	1.0 {10}	5.0 {50}	1/4 : 0.58 3/8 : 0.55 1/2 : 0.62 3/4 : 0.78	1/4 · 3/8 : VCS40-12-02 1/2 : VCS30-12-04 3/4 : VCS40-12-06	
VCS41-□G-4-◇-*		ø4	10.8 (0.60)	1.0 {10}					
VCS41-□G-5-◇-*		ø5	15.3 (0.85)	0.7 {7.0}					
VCS41-□G-7-◇-*		ø7	24.8 (1.38)	0.3 {3.0}					
VCS41-□G-10-◇-*		ø10	37.8 (2.10)	0.12 {1.2}					

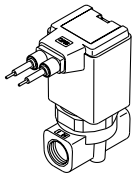
注1) □ - 代表使用电压  
3 = 110VAC  
4 = 220VAC

◇ - 代表接管口径  
01 = Rc(PT)1/8  
02 = Rc(PT)1/4  
03 = Rc(PT)3/8  
04 = Rc(PT)1/2  
06 = Rc(PT)3/4

\* - 代表阀身和密封材料

代号	阀身材料	密封材料	绝缘级别
无记号	黄铜	PTFE	H
D		FKM	
R	不锈钢	PTFE	
N		FKM	

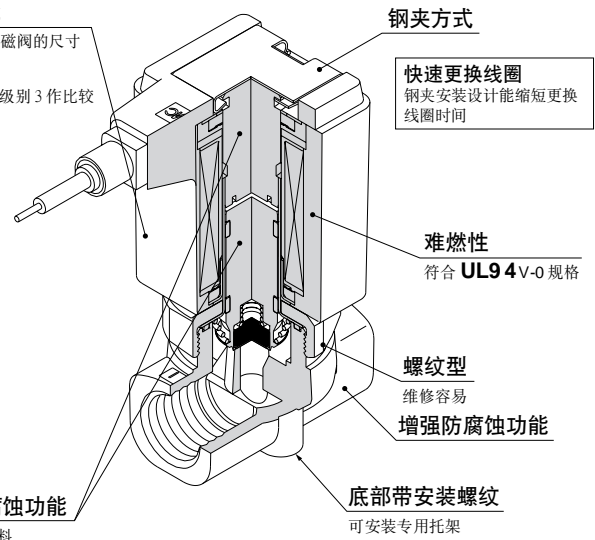
G : 直接出线式



### 线圈体积小、重量轻

新款轻巧线圈可减少整体电磁阀的尺寸及重量

体积 - 15% } 与SMC的级别3作比较  
重量 - 20%



### 接管口径与断面之组合

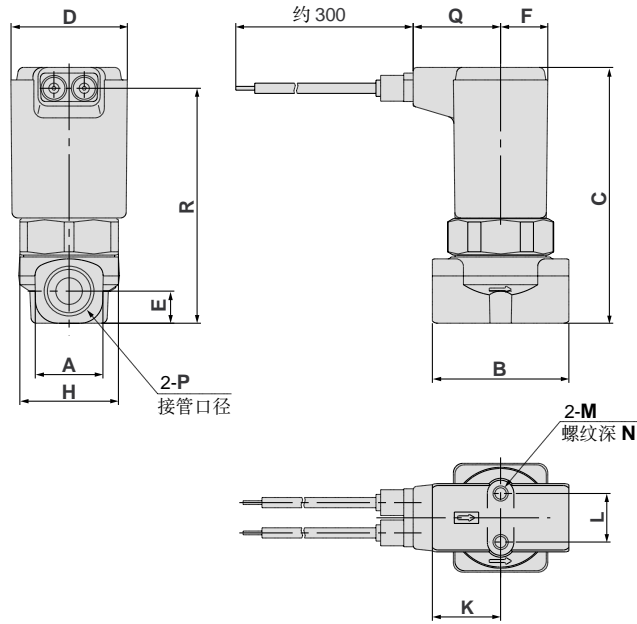
型式	接管口径	断面					
		ø2	ø3	ø4	ø5	ø7	ø10
VCS2	1/8 (6A)	●	●	●	●	—	—
	1/4 (8A)	●	●	●	●	—	—
VCS3	1/4 (8A)	—	●	●	●	●	—
	3/8 (10A)	—	●	●	●	●	●
VCS4	1/2 (15A)	—	—	—	—	—	●
	1/4 (8A)	—	●	●	●	●	—
	3/8 (10A)	—	●	●	●	●	●
	1/2 (15A)	—	—	—	—	—	●
	3/4 (20A)	—	—	—	—	—	●

注1) ø10 只限活塞适用密封材料 FKM

新款直动式 2 通电磁阀 (过蒸气用) : VCS 系列

外形尺寸图 (毫米)

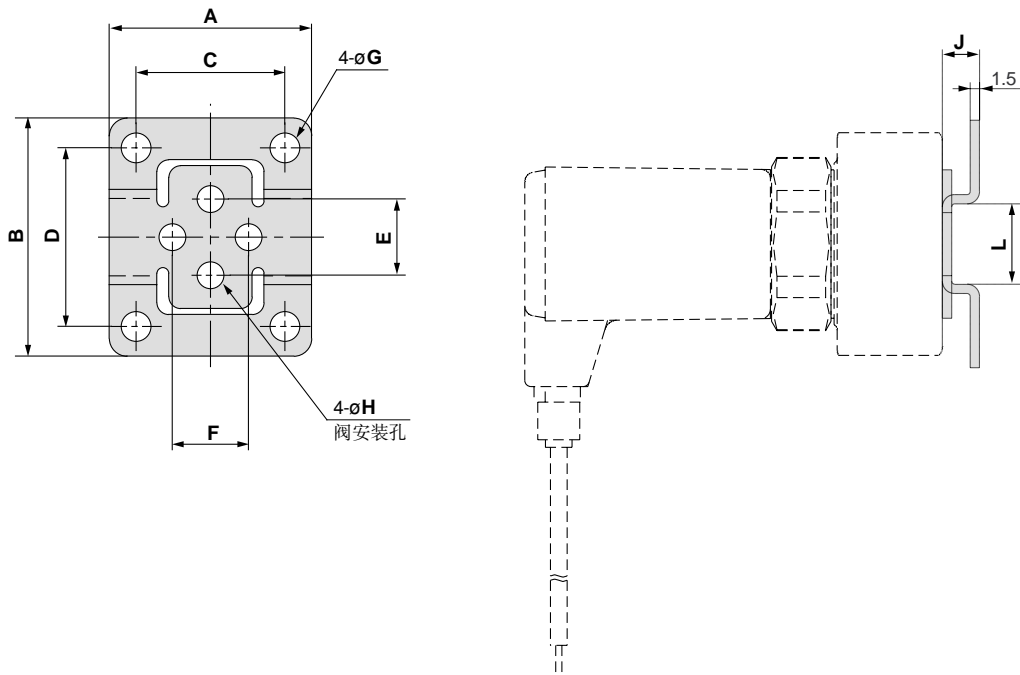
直接出线式 : G



**N. C.** (mm)

型号	P 接管口径	A	B	C	D	E	F	H	K	L	M	N	接电方式	
													直接出线式 : G	
													Q	R
VCS21	1/8	13.5	28	64	31	6.5	12.5	28	14	12.8	M4	4.5	22	59
	1/4	18	36	67.5	31	8.5	12.5	28	18	12.8	M4	6	22	62
VCS31	1/4, 3/8	22	40	81.5	36.5	11	15	32	20	19	M5	8	24	76
	1/2	30	50	86	36.5	13.5	15	32	25	23	M5	8	24	80
VCS41	1/4, 3/8	22	45	90	41	11	17	36	22.5	23	M5	8	26	84
	1/2	30	50	94	41	13.5	17	36	25	23	M5	8	26	88
	3/4	35	60	102	41	17.5	17	36	30	28.2	M5	8	26	96

托架



托架安装尺寸

(mm)

零件号	阀型号	接管口径	A	B	C	D	E	F	G	H	J	L
VCS20-12-01	VCB21	1/8, 1/4	34	40	25	30	12.8	12.8	5	4.5	6	13
VCS30-12-02	VCB31	1/4, 3/8	42	52	30	40	19	19	6	5.5	7	19
VCS30-12-04		1/2	48	56	36	44	23	23	6	5.5	7	23
VCS40-12-02	VCB41	1/4, 3/8	42	52	30	40	23	23	6	5.5	7	19
VCS30-12-04		1/2	48	56	36	44	23	23	6	5.5	7	23
VCS40-12-06		3/4	56	65	44	53	28.2	28.2	6	5.5	7	26

\* 托架材料 : 不锈钢