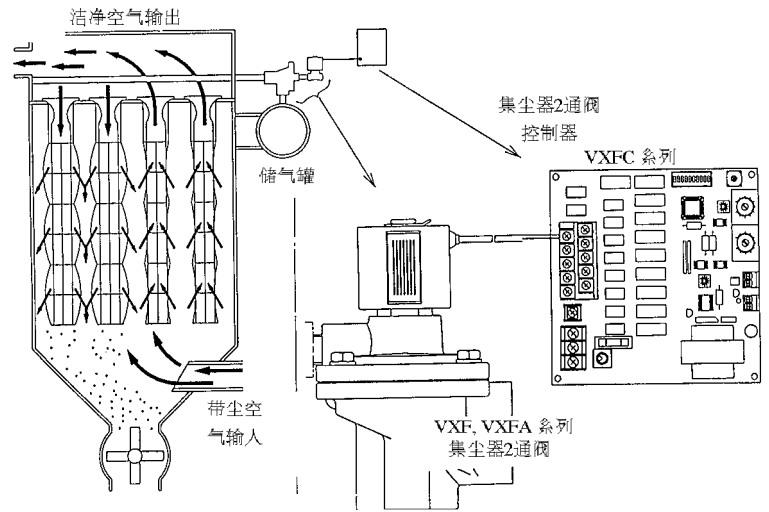


- 高速排放空气造成震波
- 功用清洗过滤器，物件或将工件吹走
- 响应时间快
- 通过流量大
- 主阀开关速度高：50毫秒
- 有多种接线型式
- 可配合集尘阀控制器使用



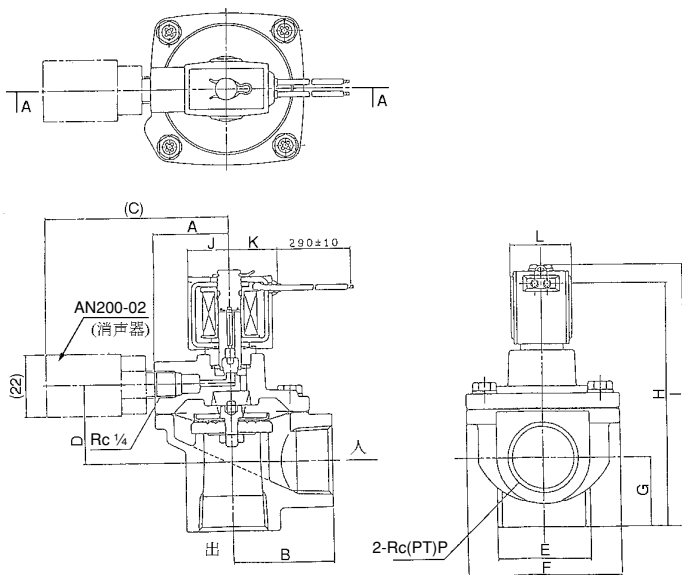
型号		接管口径 Rc(PT)	最大操作压差 MPa {kgf/cm <sup>2</sup> }	最小操作压差 MPa {kgf/cm <sup>2</sup> }	断面 (ømm)	有效断面积 (mm <sup>2</sup> )	Cv值	排气孔 口径
注1) 电控型	气控型							
VXF2150-06-□△	VXFA2150-06	3/4	1.0 {10.2}	0.03 {0.31}	20	170	9.5	Rc(PT)1/4
VXF2160-10-□△	VXFA2160-10	1			27	330	18.5	
VXF2280-14-□△	VXFA2280-14	1 1/2			40	810	45	

注1) □—代表使用电压  
 3 = 110VAC  
 4 = 220VAC  
 5 = 24VDC  
 6 = 12VDC  
 △—代表接电方式  
 G = 直接出线式 (引线长300mm)  
 D = DIN 插座式  
 DZ = DIN 插座式  
 带有指示灯和过压抑制器

注2) 电控型操作时，AC 电压：1.0MPa {10.2kgf/cm<sup>2</sup>}  
 DC 电压：0.7MPa {7.1kgf/cm<sup>2</sup>}

## 外形尺寸图 (毫米)

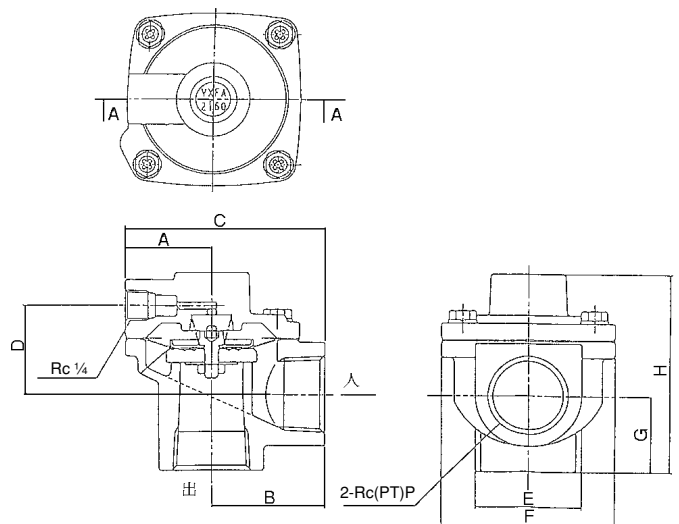
### 电控型 (直接出线式 G)



剖视图 A - A

型号	A	B	C	D	E	F	G	H	I	J	K	L	P
VXF2150	33	40	85	32.5	36	66	25	103	113	20	23	30	3/4
VXF2160	37	48	89	38	45	74	33.5	118	127	20	23	30	1
VXF2280	28	68	81	58	73	110	62.5	174	184	23	25	35	1 1/2

### 气控型



剖视图 A - A

型号	A	B	C	D	E	F	G	H	P
VXFA2150-06	33	40	73	33	36	66	25	72	3/4
VXFA2160-10	37	48	85	38	45	74	33.5	86	1
VXFA2280-14	55	68	123	58	73	110	62.5	136	1 1/2