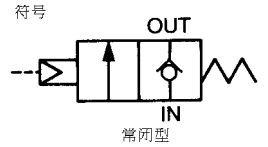




# 2通气控阀 (多种流体适用)

## VXA21/22系列



### 适用流体

标准	*任选项
水 (标准, 40℃以下)	真空 (10 <sup>-3</sup> Torr 以下) (V,M)
空气 (标准, 乾燥)	无泄漏 (10 <sup>-5</sup> atm cc/sec 或更少) (V,M)
透平油, 锭子油	其它
真空 (1Torr以下)	
二氧化碳 (CO <sub>2</sub> ), 氮气 (N <sub>2</sub> )	
氟里昂 11,113,114	

\*标准以外特殊流体任选项规格可参阅之後一页之“通用流体对照表”。

### 环境和流体温度

温度	流体温度 (℃)				环境温度 (℃)
	水 (标准)	空气 (标准)	油 (标准)	註3) 真空(V,M)	
最高值	40	60	40	40	40
最低值	1	註1) -5	註2) -5	-5	-5

註1) 露点: -5℃或以下。

註2) 50厘池以下

註3) 括号内的V,M, 表示一种任选项代号

註1) 型号	规格								配件(任选项)	
	接管口径 Rc(PT)	断面 (ømm)	有效断面积 mm <sup>2</sup> (Cv值)	最大操作压差 kgf/cm <sup>2</sup>	最高系统压力 kgf/cm <sup>2</sup>	耐压 kgf/cm <sup>2</sup>	气控压力范围 kgf/cm <sup>2</sup>	重量 (gf)	托架	
VXA2120※-01	1/8	3	6 (0.33)	10	水, 空气, 油 :10	15	2.5-7	170	VX070-020	
VXA2120※-02	1/4	3	6 (0.33)	10				170	VX070-020	
VXA2230※-03	3/8	4.5	11 (0.61)	10				250	VX070-022	
VXA2260※-04	1/2	10	43 (2.4)	1	水, 空气, 油 :4			420	VX070-029	

註1) ※一代表流体任选项代号

无记号 = 标准

V = 用於真空 (无泄漏)

特殊流体任选项规格详列於之後一页

註2) 选择 2 通阀时请注意最大操作压差 (即初级与次级压差)

註3) 另有“常开”型供选择。

### 订货举例

1) 2 通气控阀, 接管口径 1/4, 使用流体: 空气

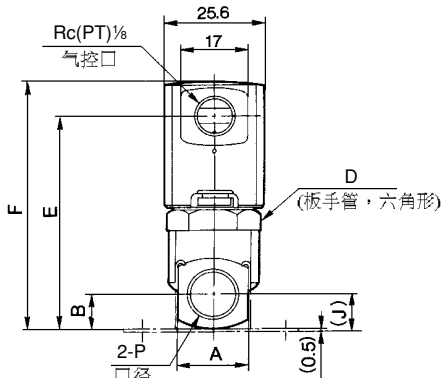
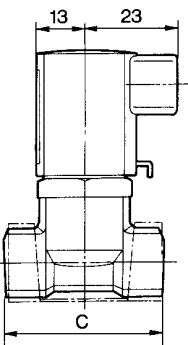
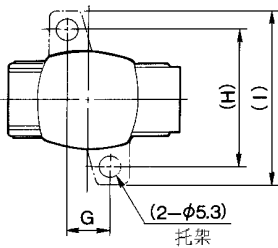
正确型号: VXA2120-02

2) 2 通气控阀, 接管口径 3/8, 使用流体: 柴油, 不鏽钢阀体

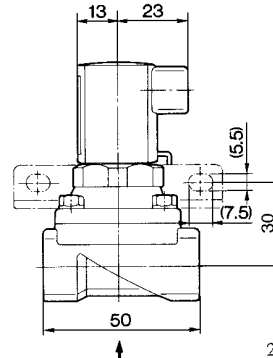
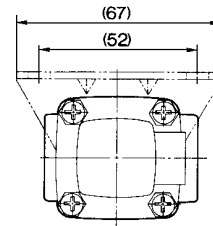
正确型号: VXA2230H-03

### 外形尺寸图 (毫米)

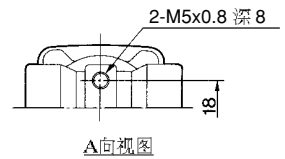
VXA2120 · 2230



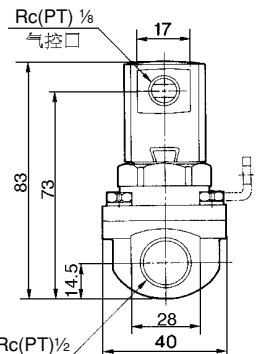
VXA2260



用固定螺钉的情况



A向视图



型号	口径 Rc(PT)	A	B	C	D	E	F	带托架			
								G	H	I	J
VXA2120	1/8, 1/4	18	9	40	21	55	64	11	36	46	10
VXA2230	3/8	21	10.5	45	27	62	71	13	46	56	11.5