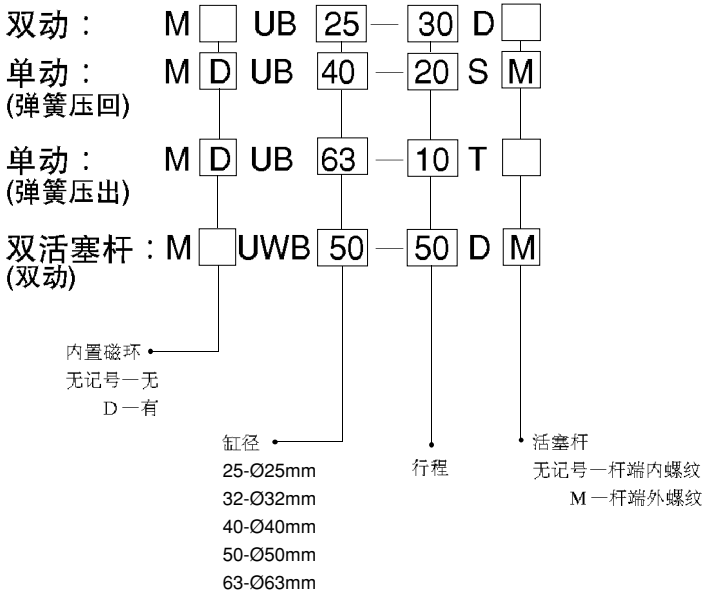




### 型号选择



### 标准规格

缸径 (mm)	25	32	40	50	63
流体	空气				
动作型式	双动 单动：弹簧压回 / 弹簧压出				
保证耐压力	1.05MPa {10.7kgf/cm <sup>2</sup> }				
最高使用压力	0.7MPa {7.1kgf/cm <sup>2</sup> }				
最低使用压力	双动：0.05MPa {0.51 kgf/cm <sup>2</sup> } 单动：0.18MPa {1.8 kgf/cm <sup>2</sup> }				
环境和流体温度	-10 ~ 60°C				
活塞速度	50 ~ 500 mm/s				
缓冲	两端橡胶缓冲				
行程公差	+1.4 0				
*润滑	不需要				
活塞杆不转动精度	±1°	±0.8°	±0.5°		
接管口径 Rc(PT)	M5X0.8	1/8	1/4		

\*如需要润滑，请用透平1号油 ISOVG32。

### 订货举例

- 1) 所需缸径：25，行程：10，双动，杆端内螺纹。  
正确型号：MUB25-10D
- 2) 所需缸径：50，行程：20，单动（弹簧压回），杆端外螺纹，内置磁环型。  
正确型号：MDUB50-20SM

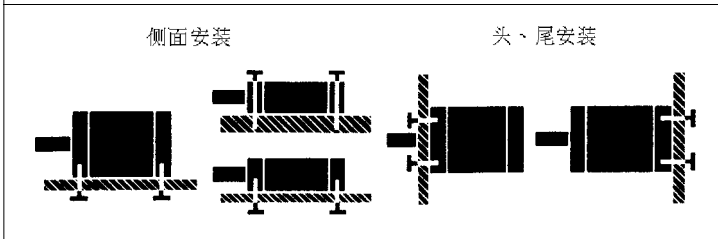
### 行程 / 磁性开关选择

缸径 (mm)	标准行程 (mm)		*磁性开关 轨道安装型
	双动	单动	
25	5,10,15, 20,25,30 35,40,45	5,10	D-A72L D-A73L D-A76L D-A80L D-F79L D-J79L
32			
40			
50	5,10 15,20		
63		250,300	

\* 磁性开关规格特性可参阅磁性开关之系列。

### 自由安装型

(除却接管的平面，其它各面都可以作安装)



### 容许最大活塞杆扭动力矩

缸径	25	32	40	50	63
容许最大 活塞杆 扭动力矩 (N·m)	0.25	0.25	0.55	1.25	2.0

\*1 N·m = 10.2 kgf·cm

### 椭圆活塞设计节省安装空间

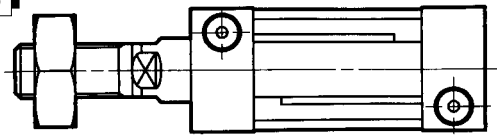


外形尺寸图 (毫米)

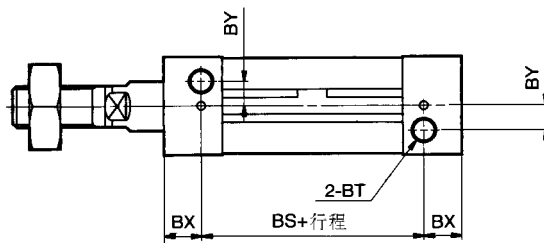
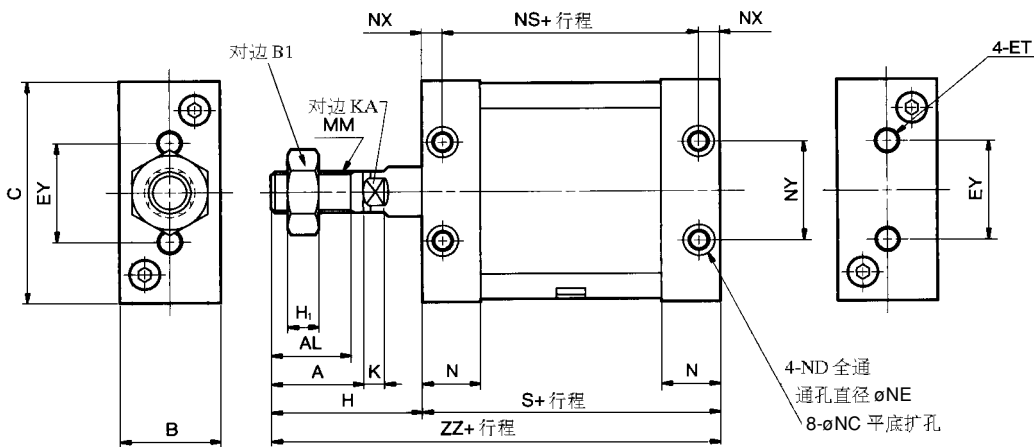
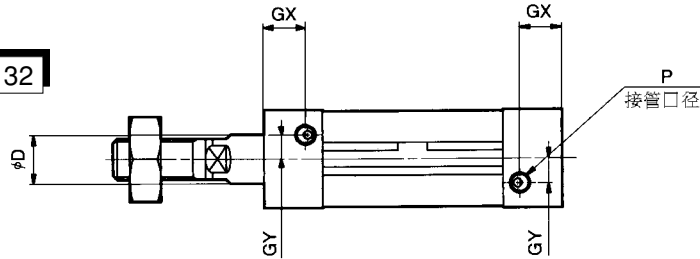
双动

杆端外螺纹

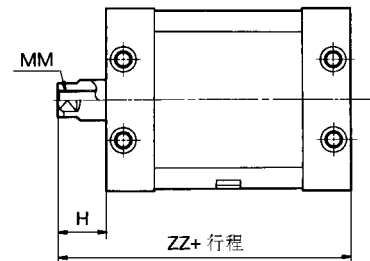
MUB40, 50, 63



MUB25, 32



杆端内螺纹



缸径 (mm)	行程范围 (mm)	A	AL	B	B1	BS	BT	BX	BY	C	D	ET	EY	GX	GY	H	H1	K
25	5 ~ 300	22	19.5	24	17	37	M5x0.8深7.5	9	7	54	12	M5x0.8深11	26	10	5	36	6	5.5
32	5 ~ 300	26	23.5	28	19	45	M6x1深12	6.5	8	68	14	M6x1深11	42	8.5	5.5	40	7	5.5
40	5 ~ 300	30	27	32	19	44	M8x1.25深13	8	9	86	16	M8x1.25深11	54	9	7	45	8	6
50	5 ~ 300	35	32	39	24	54	M10x1.5深14.5	10	9	104	20	M10x1.5深15	65	11.5	8	53	11	7
63	5 ~ 300	35	32	50	24	53	M12x1.75深18	11	12	124	20	M12x1.75深15	72	11.5	10	56	11	7

缸径 (mm)	KA	MM	N	NC	ND	NE	NS	NX	NY	P	S	ZZ
25	10	M10x1.25	14	7.5深4.5	M5x0.8	4.3	43	6	26	M5x0.8	55	91
32	12	M12x1.25	15.5	9深5.5	M6x1	5.1	45	6.5	28	Rc(PT)1/8	58	98
40	14	M14x1.5	16	10深6.5	M8x1.25	6.9	44	8	36	Rc(PT)1/8	60	105
50	18	M18x1.5	21.5	13.5深8.5	M10x1.5	8.7	54	10	42	Rc(PT)1/4	74	127
63	18	M18x1.5	21.5	17深10.5	M12x1.75	10.5	53	11	46	Rc(PT)1/4	75	131

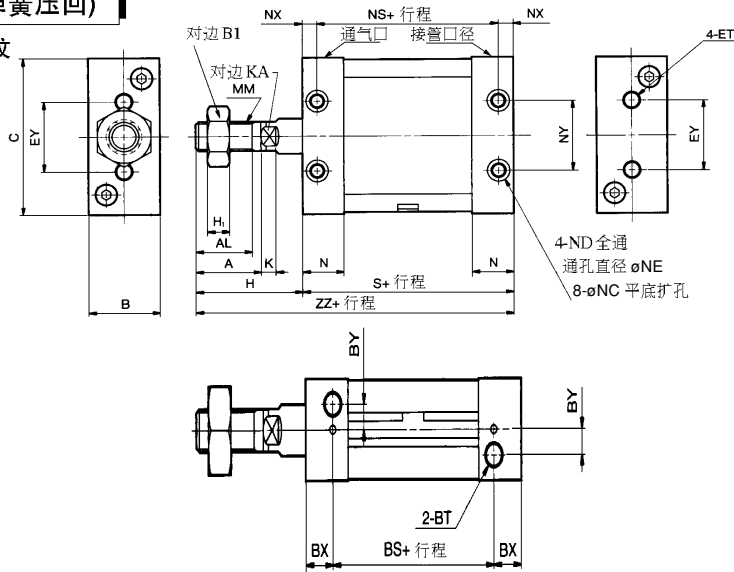
杆端内螺纹

缸径 (mm)	H	MM	ZZ
25	14	M6x1深12	69
32	14	M8x1.25深13	72
40	15	M8x1.25深13	75
50	18	M10x1.5深15	92
63	21	M10x1.5深15	96

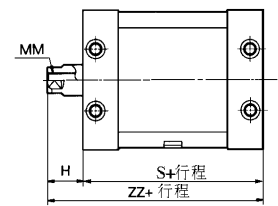
外形尺寸图（毫米）

单动（弹簧压回）

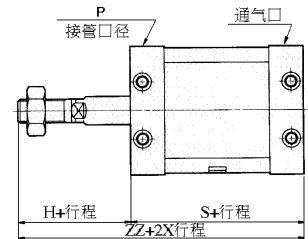
杆端外螺纹



杆端内螺纹



单动（弹簧压出）



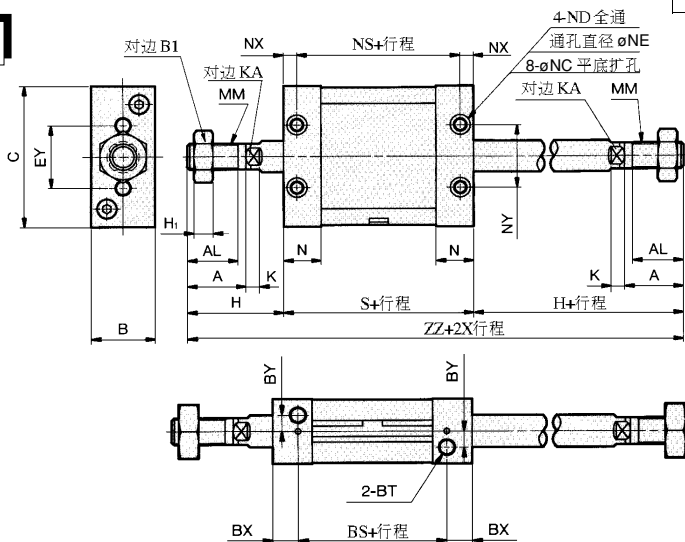
缸径 (mm)	标准行程 (mm)	A	AL	B	B1	BS	BT	BX	BY	C	D	ET	EY	GX	GY	H	H1	K
25	5,10	22	19.5	24	17	42	M5x0.8深7.5	9	7	54	12	M5x0.8深11	26	10	5	36	6	5.5
32	5,10	26	23.5	28	19	50	M6x1深12	6.5	8	68	14	M6x1深11	42	8.5	5.5	40	7	5.5
40	5,10,15,20	30	27	32	19	54	M8x1.25深13	8	9	86	16	M8x1.25深11	54	9	7	45	8	6
50	5,10,15,20	35	32	39	24	64	M10x1.5深14.5	10	9	104	20	M10x1.5深15	64	11.5	8	53	11	7
63	5,10,15,20	35	32	50	24	63	M12x1.75深18	11	12	124	20	M12x1.75深15	72	11.5	10	56	11	7

缸径 (mm)	KA	MM	N	NC	ND	NE	NS	NX	NY	P	S	ZZ
25	10	M10x1.25	14	7.5深4.5	M5x0.8	4.3	48	6	26	M5x0.8	60	96
32	12	M12x1.25	15.5	9深5.5	M6x1	5.1	50	6.5	28	Rc(PT)1/8	63	103
40	14	M14x1.5	16	10.5深6.5	M8x1.25	6.9	54	8	36	Rc(PT)1/8	70	115
50	18	M18x1.5	21.5	13.5深8.5	M10x1.5	8.7	64	10	42	Rc(PT)1/4	84	137
63	18	M18x1.5	21.5	17深10.5	M12x1.75	10.5	63	11	46	Rc(PT)1/4	85	141

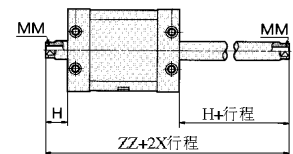
杆端内螺纹

缸径 (mm)	H	MM	ZZ
25	14	M6x1深12	74
32	14	M8x1.25深13	77
40	15	M8x1.25深13	85
50	18	M10x1.5深15	102
63	21	M10x1.5深15	106

双动双活塞杆



杆端内螺纹



缸径 (mm)	行程范围	A	AL	B	B1	BS	BT	BX	BY	C	D	ET	EY	GX	GY	H	H1	K
25	5~300	22	19.5	24	17	37	M5x0.8深7.5	9	7	54	12	M5x0.8深11	26	10	5	36	6	5.5
32	5~300	26	23.5	28	19	45	M6x1深12	6.5	8	68	14	M6x1深11	42	8.5	5.5	40	7	5.5
40	5~300	30	27	32	19	44	M8x1.25深13	8	9	86	16	M8x1.25深11	54	9	7	45	8	6
50	5~300	35	32	39	24	54	M10x1.5深14.5	10	9	104	20	M10x1.5深15	64	11.5	8	53	11	7
63	5~300	35	32	50	24	53	M12x1.75深18	11	12	124	20	M12x1.75深15	72	11.5	10	56	11	7

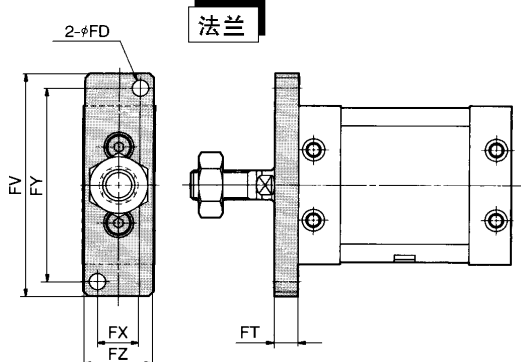
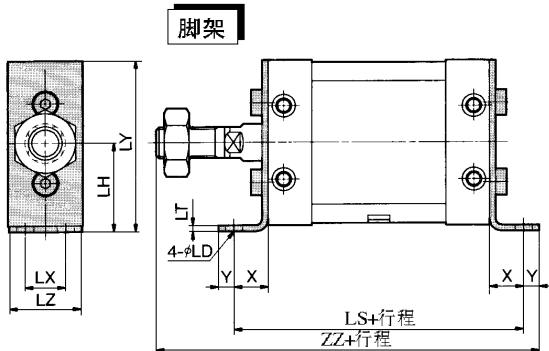
缸径 (mm)	KA	MM	N	NC	ND	NE	NS	NX	NY	P	S	ZZ
25	10	M10x1.25	14	7.5深4.5	M5x0.8	4.3	43	6	26	M5x0.8	55	127
32	12	M12x1.25	15.5	9深5.5	M6x1	5.1	45	6.5	28	Rc(PT)1/8	58	138
40	14	M14x1.5	16	10.5深6.5	M8x1.25	6.9	44	8	36	Rc(PT)1/8	60	150
50	18	M18x1.5	21.5	13.5深8.5	M10x1.5	8.7	54	10	42	Rc(PT)1/4	74	180
63	18	M18x1.5	21.5	17深10.5	M12x1.75	10.5	53	11	46	Rc(PT)1/4	75	187

杆端内螺纹

缸径 (mm)	H	MM	ZZ
25	14	M6x1深12	83
32	14	M8x1.25深13	86
40	15	M8x1.25深13	90
50	18	M10x1.5深15	110
63	21	M10x1.5深15	117

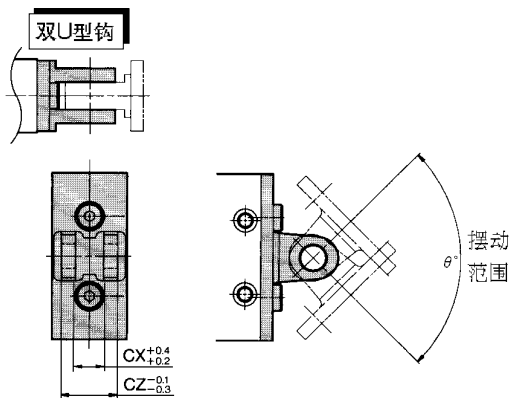
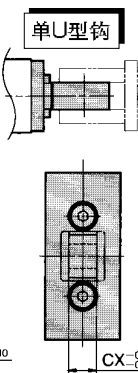
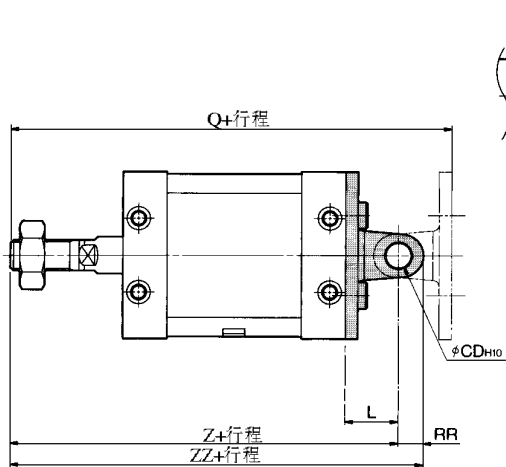
\*其它尺寸请参照之前一页

附件外形尺寸图 (毫米)



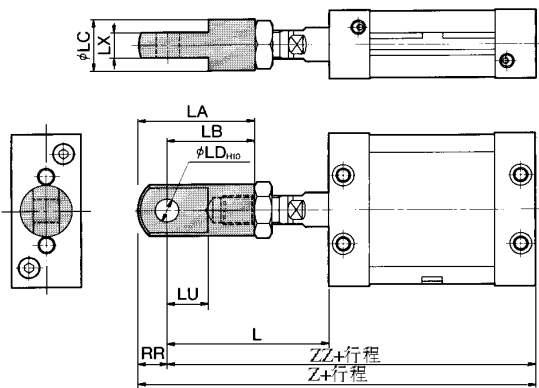
零件号	适用缸径	LD	LH	LS	LT	LX	LY	LZ	X	Y	ZZ
MU-L02	25	5.5	29	79	3.2	11	56	23	12	6	109
MU-L03	32	6.6	37	90	4.5	12	71	27	16	8	122
MU-L04	40	9	46	96	4.5	15	89	31	18	10	133
MU-L05	50	11	57	116	5	18	109	37	21	11	159
MU-L06	63	13.5	67	123	6	22	129	48	24	14	169

零件号	适用缸径	FD	FT	FV	FX	FY	FZ	ZZ
MU-F02	25	5.5	8	76	14	66	24	99
MU-F03	32	7	8	94	16	82	28	106
MU-F04	40	9	9	118	18	102	32	114
MU-F05	50	11	12	144	22	126	39	139
MU-F06	63	13	14	168	30	148	50	145

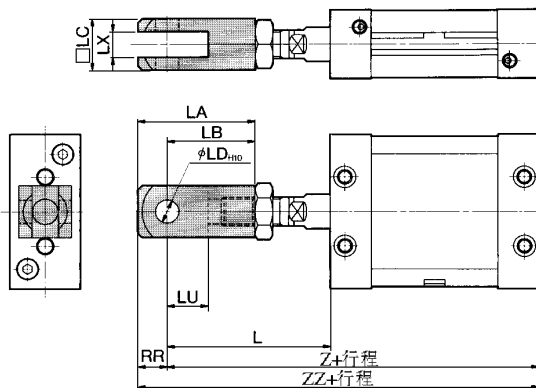


零件号		适用缸径	CD	CX	CZ	L	Q	RR	Z	ZZ	摆动范围
单U型钩	双U型钩										
MU-C02	MU-D02	25	8	9	18	17	125	8	108	116	100°
MU-C03	MU-D03	32	10	11	22	22	142	10	120	130	90°
MU-C04	MU-D04	40	10	13	26	27	159	10	132	142	80°
MU-C05	MU-D05	50	14	16	32	32	191	14	159	173	80°
MU-C06	MU-D06	63	14	16	32	38	207	16	169	185	80°

I型单肘节接头



U型双肘节接头



零件号	适用缸径	L	LA	LB	LC	LD	LU	LX	RR	Z	ZZ
I-MU02	25	52.5	35.5	27	16	8	11	9	8.5	107.5	116
I-MU03	32	59	41	31	18	10	14	11	10	117	127
I-MU04	40	67	47	36	20	10	15	13	11	127	138
I-MU05	50	81	62	46	28	14	20	16	16	155	171
I-MU06	63	84	62	46	28	14	20	16	16	159	175

零件号	适用缸径	L	LA	LB	LC	LD	LU	LX	RR	Z	ZZ	肘节接头销子
Y-MU02	25	52.5	35	27	18	8	13	9	8	107.5	115.5	CD-MU02
Y-MU03	32	59	41	31	22	10	14	11	10	117	127	CD-MU03
Y-MU04	40	67	46	36	26	10	17	13	10	127	137	CD-MU04
Y-MU05	50	81	62	46	32	14	23	16	16	155	171	CD-MU05
Y-MU06	63	84	62	46	32	14	23	16	16	159	175	CD-MU05