



# 双缸气缸 CXs系列 (Ø6~Ø32)



薄型双杆双气缸结构，不摇转精度高及2倍出力，侧面负荷抵抗力强。

## 标准规格

缸径 (mm)	6	10	15	20	25	32	
流体	空气						
动作型式	双动						
保证耐压力 MPa (kgf/cm <sup>2</sup> )	1.05 {10.7}						
最高使用压力 MPa (kgf/cm <sup>2</sup> )	0.7 {7.1}						
最低使用压力 MPa (kgf/cm <sup>2</sup> )	0.15 {1.5}	0.1 {1.0}		0.05 {0.51}			
环境和流体温度	5~60℃						
缓冲	两端橡胶缓冲						
结构	双气缸 (2倍出力)						
*润滑	不需要						
行程调整范围	缩回行程 0 ~ -5mm						
轴承	滑动轴承/滚珠导向轴承						
活塞杆不转动精度	滑动轴承	±0.1	±0.15	±0.13	±0.11	±0.1	±0.08
	滚珠导向轴承	±0.1	±0.1	±0.07	±0.06	±0.05	±0.04
接管口径Rc(PT)	M5x0.8					1/8	

\*如需要润滑，请用透平1号油SOVG32。

## 型号选择

内置磁环型：CXS M 20-50

轴承种类  
M—滑动轴承  
L—滚珠导向轴承

缸径  
6-Ø6mm  
10-Ø10mm  
15-Ø15mm  
20-Ø20mm  
25-Ø25mm  
32-Ø32mm

行程

## 订货举例

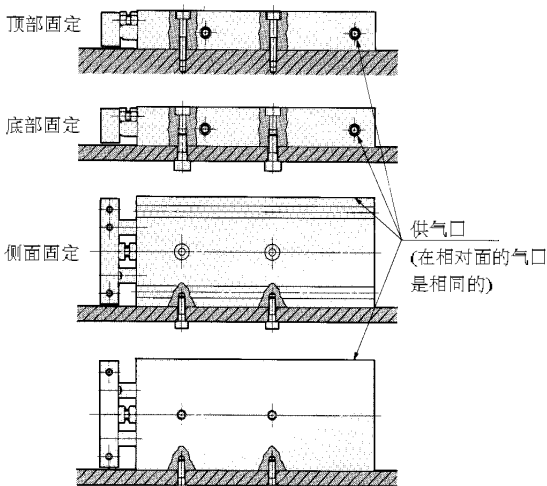
- 1) 所需缸径：15，行程：30，滚珠导向轴承，  
正确型号：CXSL15-30
- 2) 所需缸径：32，行程：100，滑动轴承。  
正确型号：CXSM32-100

## 行程/磁性开关选择

缸径 (mm)	标准行程	坑道安装型
		磁性开关
6	10,20,30,40,50	D-Z73L
10	10,15,20,25,30,35,40,45,50,60,70,75	D-Z76L
15	10,15,20,25,30,35,40,45,50,60,70,75,80,90,100	D-Z80L
20		D-Y59AL
25		D-Y59BL
32		

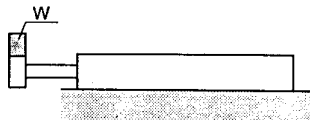
注) 磁性开关规格及特性可参阅磁性开关之系列。

缸身可以用螺钉作4种方向固定及可选择供气口位置



## 最大容许负荷

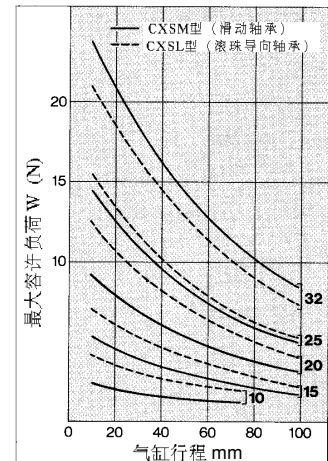
在下图所示的安装固定型式，气缸所受最大容许负荷是低於下表所列



缸径Ø6适用

型号	行程 (mm)				
	10	20	30	40	50
CXSM6	0.80	0.66	0.54	0.46	0.40
CXSL6	1.08	0.88	0.69	0.59	0.49

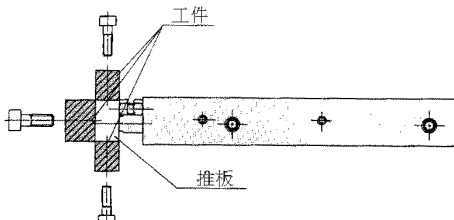
缸径：ø10 ~ ø32mm 适用



## 理论出力表

型号	活塞杆直径 (mm)	动作方向	活塞受压面积 (mm <sup>2</sup> )	使用压力 (MPa)						
				0.1	0.2	0.3	0.4	0.5	0.6	0.7
CXs□6	4	伸出	56	*8.4	11.2	16.8	22.1	28.0	33.6	39.2
		缩回	31	*4.6	6.2	9.3	12.4	15.5	18.6	21.7
CXs□10	6	伸出	157	15.7	31.4	47.1	62.8	78.5	94.2	110
		缩回	100	10.0	20.0	30.0	40.0	50.0	60.0	70.0
CXs□15	8	伸出	353	35.3	70.6	106	141	177	212	247
		缩回	252	25.2	50.4	75.6	101	126	151	176
CXs□20	10	伸出	628	62.8	126	188	251	314	377	440
		缩回	471	47.1	94.2	141	188	236	283	330
CXs□25	12	伸出	982	98.2	196	295	393	491	589	687
		缩回	756	75.6	151	227	302	378	454	529
CXs□32	16	伸出	1608	161	322	482	643	804	965	1126
		缩回	1206	121	241	362	482	603	724	844

\*在 0.15MPa 压下情況下



推板可在3个平面安装固定工件

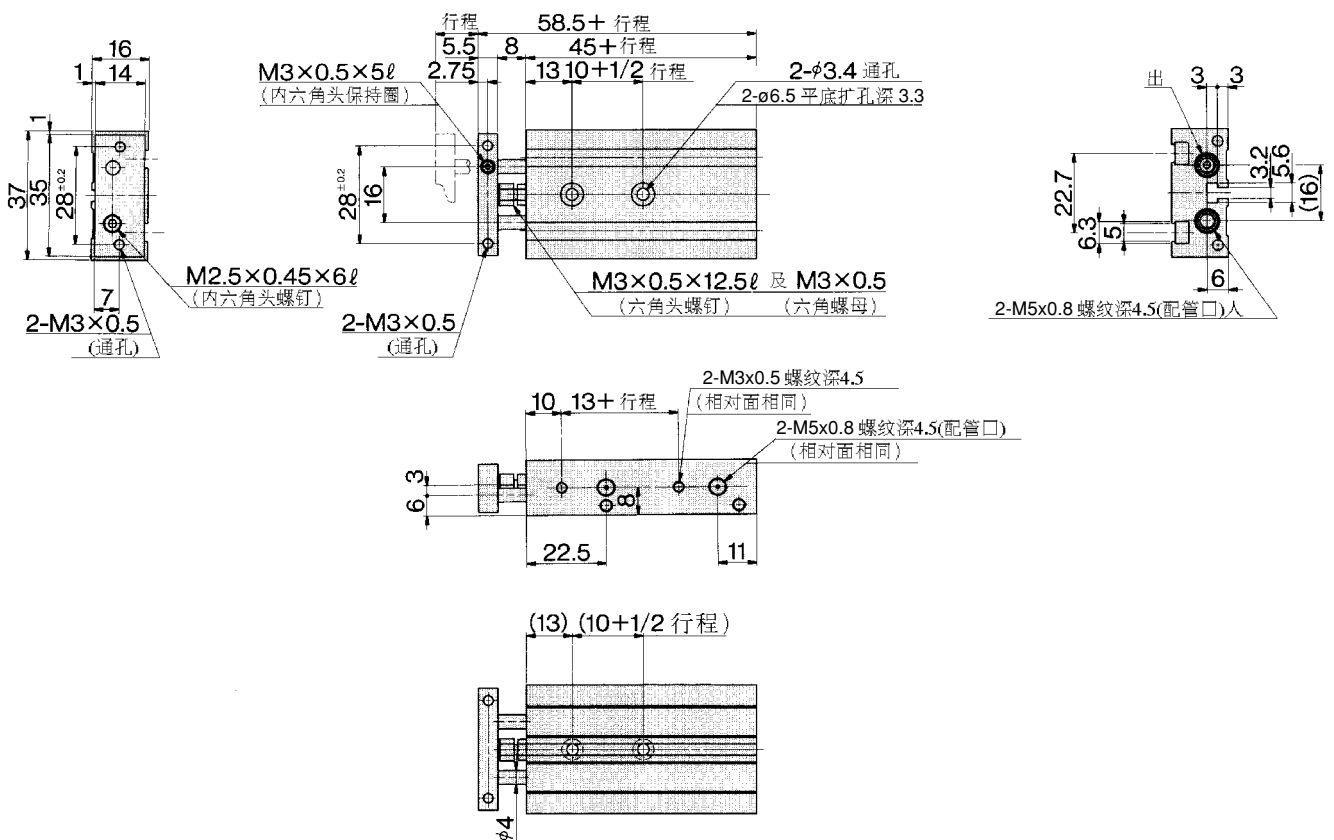
重量表

(kg)

型号	行程(mm)														
	10	15	20	25	30	35	40	45	50	60	70	75	80	90	100
CXS□6	0.081	-	0.095	-	0.108	-	0.122	-	0.135	-	-	-	-	-	-
CXSM10	0.15	0.16	0.17	0.18	0.19	0.20	0.21	0.22	0.23	0.25	0.27	0.28	-	-	-
CXSL10	0.16	0.165	0.17	0.18	0.19	0.20	0.21	0.22	0.23	0.25	0.27	0.28	-	-	-
CXSM15	0.25	0.265	0.28	0.29	0.30	0.315	0.33	0.345	0.36	0.39	0.42	0.435	0.45	0.48	0.51
CXSL15	0.27	0.285	0.30	0.31	0.32	0.335	0.35	0.365	0.38	0.41	0.44	0.455	0.47	0.50	0.53
CXSM20	0.40	0.42	0.44	0.46	0.48	0.495	0.51	0.53	0.55	0.585	0.62	0.64	0.66	0.70	0.74
CXSL20	0.43	0.445	0.46	0.48	0.50	0.515	0.53	0.55	0.57	0.605	0.64	0.66	0.68	0.715	0.75
CXSM25	0.61	0.635	0.66	0.69	0.72	0.745	0.77	0.80	0.83	0.89	0.95	0.97	0.995	1.06	1.10
CXSL25	0.62	0.645	0.67	0.70	0.73	0.755	0.78	0.81	0.84	0.895	0.955	0.98	1.005	1.065	1.11
CXSM32	1.15	1.19	1.23	1.275	1.32	1.36	1.40	1.45	1.49	1.58	1.665	1.71	1.755	1.84	1.93
CXSL32	1.16	1.205	1.25	1.295	1.34	1.38	1.42	1.465	1.51	1.595	1.68	1.72	1.765	1.855	1.94

外形尺寸图 (毫米)

CXS□6



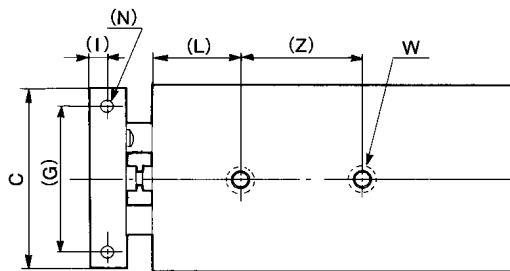
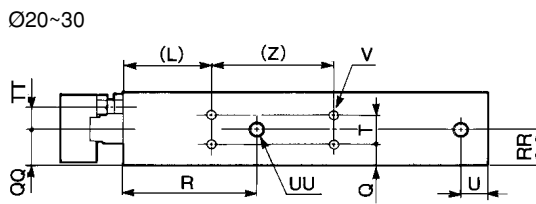
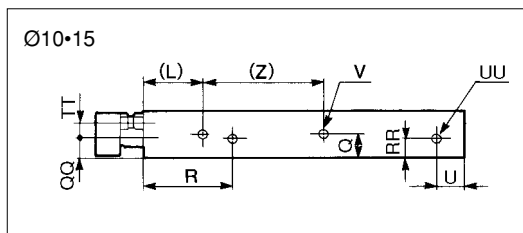
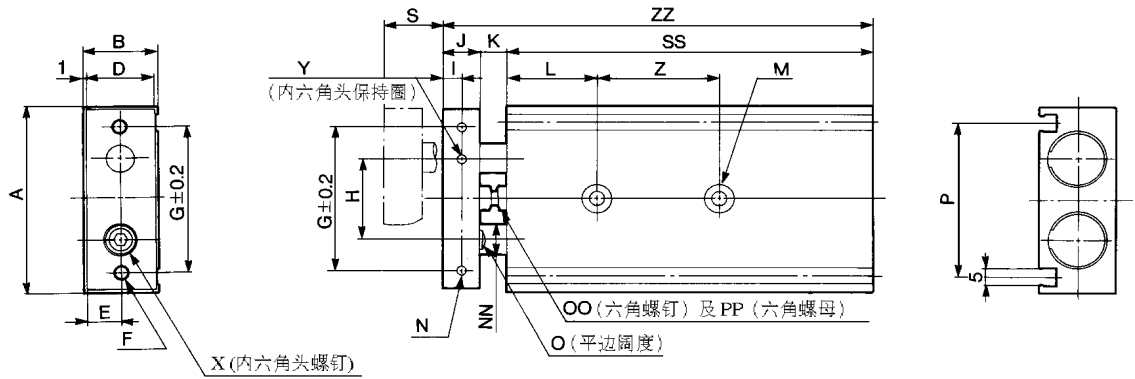
(mm)

型号	行程	10+1/2行程	13+行程	45+行程	58.5+行程
CXS□6-10	10	15	23	55	68.5
CXS□6-20	20	20	33	65	78.5
CXS□6-30	30	25	43	75	88.5
CXS□6-40	40	30	53	85	98.5
CXS□6-50	50	35	63	95	108.5

双缸气缸：CXS系列

外形尺寸图 (毫米)

CXS□10•15•20•25•32



型号	A	B	C	D	E	F	G	H	I	J	K	L	M	N	NN	O	OO	P	PP	Q	QQ	R	RR	S	SS	T	TT	U	UU	V	W	X	Y	Z	ZZ		
CXS□10-10																							10	65				4-M5 X0.8 螺纹深度 4.5 (接气口) (相对面相同)	4-M3 X0.5 螺纹深度 4.5 (相对面相同)	2-M4 X0.7 螺纹深度 7	M3 x 0.5 x 10	M3 x 0.5 x 5	30	82			
CXS□10-20																							20	75												92	
CXS□10-30	46	17	44	15	7.5	2-M4 X0.7 (通孔)	35	20	4	8	9	20	2-φ3.4 通孔 2-φ6.5 凹坑深度 3.3	2-M3 X0.5 螺纹深度 5	ø6	5	M4 x 0.7 x 14.5 L	M4 X 0.7	8.5	7	30	7	40	95												102	
CXS□10-40																							50	105													112
CXS□10-50																							60	105													122
CXS□15-10																							10	70				4-M5 X0.8 螺纹深度 4.5 (接气口) (相对面相同)	4-M4 X0.7 螺纹深度 5 (相对面相同)	2-M5 X0.8 螺纹深度 8	M5 x 0.8 x 10	M4 x 0.7 x 4	25	89			
CXS□15-20																							20	80													99
CXS□15-30	58	20	56	18	9	2-M5 X0.8 (通孔)	45	25	5	10	9	30	2-φ4.3 通孔 2-φ8 凹坑深度 4.4	2-M4 X0.7 螺纹深度 6	ø8	6	M4 x 0.7 x 14.5 L	M4 X 0.7	10	10	38.5	10	30	90			5	8								109	
CXS□15-40																							40	100													119
CXS□15-50																							50	110													129
CXS□20-10																							10	80				4-M5 X0.8 螺纹深度 4.5 (接气口) (相对面相同)	8-M4 X0.7 螺纹深度 6 (相对面相同)	2-M6 X1.0 螺纹深度 10	M6 x 1.0 x 12	M5 x 0.8 x 5	30	104			
CXS□20-20																							20	90													114
CXS□20-30																							30	100													124
CXS□20-40	64	25	62	23	11.5	2-M5 X0.8 (通孔)	50	28	6	12	12	30	2-φ5.5 通孔 2-φ9.5 凹坑深度 5.3	2-M4 X0.7 螺纹深度 6	ø10	8	M6 x 1.0 x 18.5 L	M6 X 1.0	7.75	12.5	45	7.75	40	110	9.5	6.5	8										134
CXS□20-50																							50	120													144
CXS□20-75																							75	145													169
CXS□20-100																							100	170													194
CXS□25-10																							10	82				4-M5 X0.8 螺纹深度 6.5 (接气口) (相对面相同)	8-M5 X0.8 螺纹深度 7.5 (相对面相同)	2-M8 X1.25 螺纹深度 12	M6 x 1.0 x 14	M6 x 1.0 x 5	30	106			
CXS□25-20																							20	92													116
CXS□25-30																							30	102													126
CXS□25-40	80	30	78	28	14	2-M6 X1.0 (通孔)	60	35	6	12	12	30	2-φ6.9 通孔 2-φ11 凹坑深度 6.3	2-M5 X0.8 螺纹深度 7.5	ø12	10	M6 x 1.0 x 18.5 L	M6 X 1.0	8.5	15	46	15	40	112			13	9	9								136
CXS□25-50																							50	122													146
CXS□25-75																							75	147													171
CXS□25-100																							100	172													196
CXS□32-10																							10	92				4-M5 X0.8 螺纹深度 6.5 (接气口) (相对面相同)	8-M5 X0.8 螺纹深度 7.5 (相对面相同)	2-M8 X1.25 螺纹深度 12	M8 x 1.25 x 16	M8 x 1.25 x 8	40	122			
CXS□32-20																							20	102													132
CXS□32-30																							30	112													142
CXS□32-40	98	38	96	36	18	2-M6 X1.0 (通孔)	75	44	8	16	14	30	2-φ6.9 通孔 2-φ11 凹坑深度 6.3	2-M5 X0.8 螺纹深度 8	ø16	13	M8 x 1.25 x 23 L	M8 X 1.25	9	19	56	19	40	122			20	11.5	10							152	
CXS□32-50																							50	132													162
CXS□32-75																							75	157													187
CXS□32-100																							100	182													212