

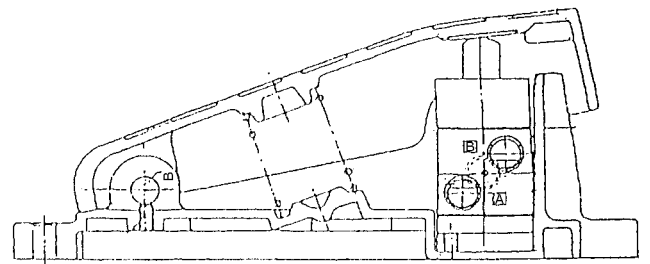
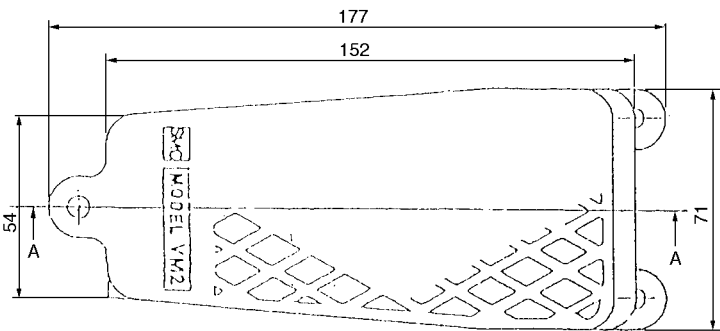


型号及规格

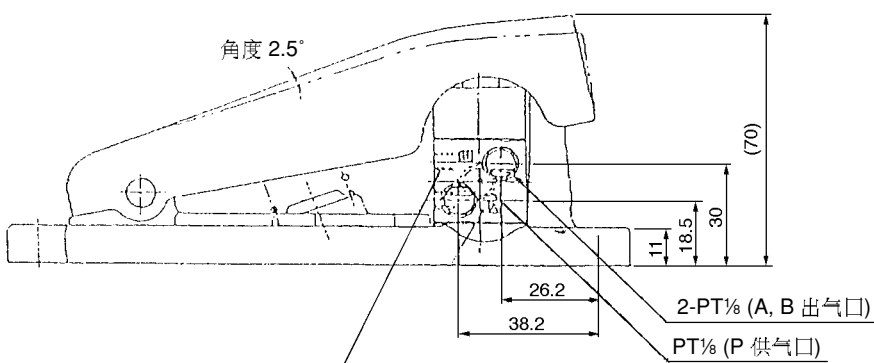
型号	XT34-67
流体	空气、惰性气体
操作压力范围	0.15 ~ 0.9MPa {1.5 ~ 9.2kgf/cm ² }
环境及流体温度	5 ~ 60°C
有效断面积 (Cv值)	2.7mm ² (0.15)
驱动角度	2.5°
註) 操作力度	5.5kgf {55N}
重量	0.5kgf {5N}

註) 在压力於 0.5MPa 的情况下

外形尺寸图 (毫米)



A-A 切面图



2-M5x0.8 (EA, EB 排气口)

