



增压型油雾器 ALB900系列

- *多点润滑的集中管理
- *靠微雾来稳定的给油
- *利用升压器供给比主气路高的压力，此压差作为产生油雾的压差，使主气路的压力减少
- *仅调整产生油雾的压差就可供给稳定的微雾
- *仅开闭给油塞，就可不停气的条件下补油
- *从给油孔就可确认微雾的发生状况



ALB900-00-11

标准规格

型号	ALB900-10	ALB900-20	ALB900-30
连接口径(旁路给油接头)	Rc1	Rc2	3"法兰
连接口径(本体)	IN:Rc1/4 OUT:Rc 1/2		
使用流体	空气		
使用压力范围	0.4~1.0MPa		
使用差压范围	0.05~0.2MPa		
水位间贮油量(cm ³)	5000		
推荐使用油	透平油1号(无添加) ISO VG32		
环境温度及使用流体温度	5~50℃		
杯材质	加入玻璃纤维的环氧树脂、聚碳酸酯		

附件/可选项型号

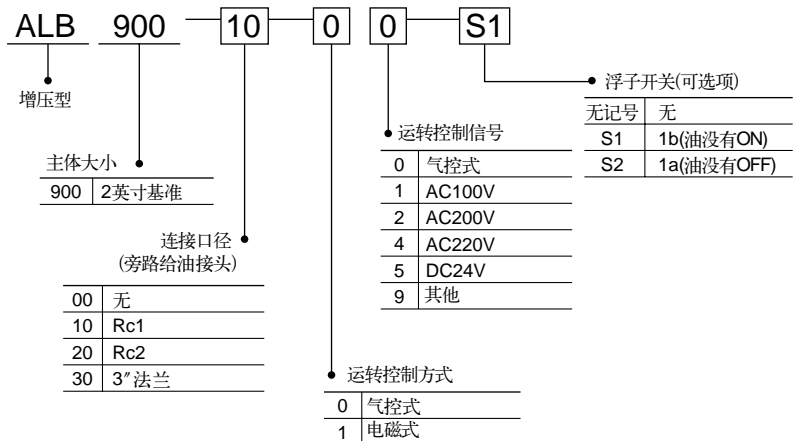
区分	名称	型号	ALB900-10用	ALB900-20用	ALB900-30用
标准附件	旁路给油接头		ALBA90-10	ALBA90-20	ALBA90-30
	球阀		Rc 1/4		
	球阀		Rc 1/2		
可选项	注) 浮子开关		IS440-1 (油没有ON) IS440-2 (油没有OFF)		

注)浮子开关规格

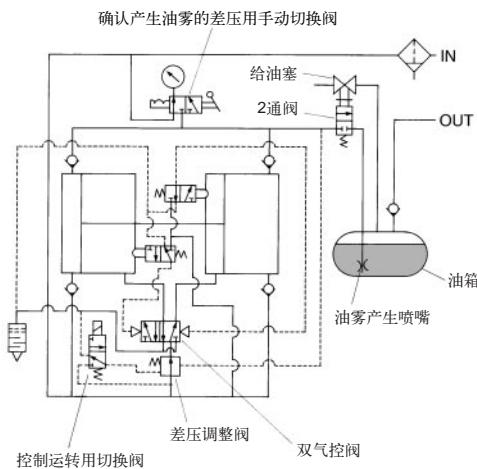
电压 ——— AC200V, DC200V
 最大切断容量 ——— AC12VA, DC10W
 最大切断电流 ——— AC0.6A, DC0.5A

触点构成 ——— 1a, 1b
 水位指示 ——— 下限指示

型号表示方法

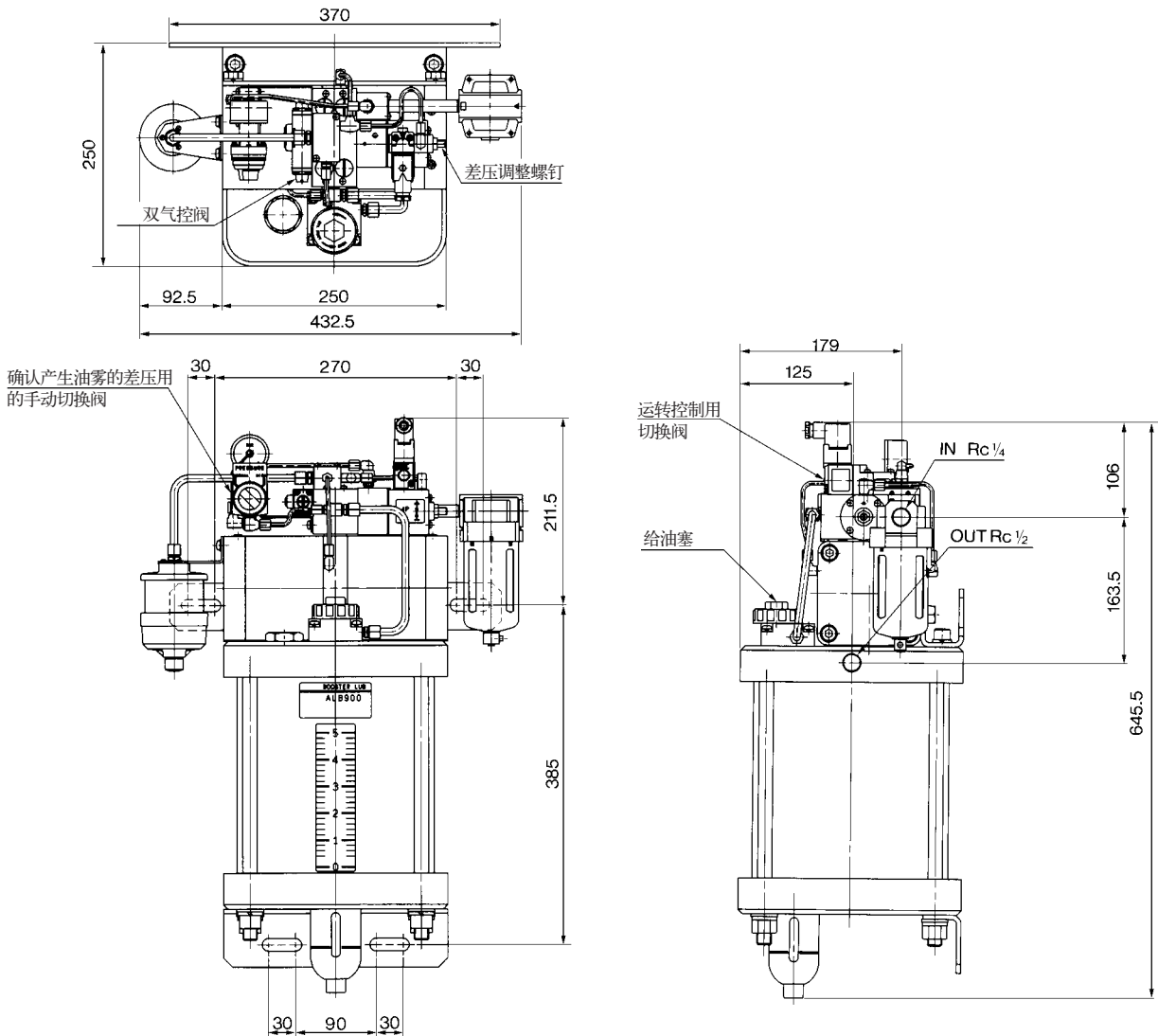


回路图

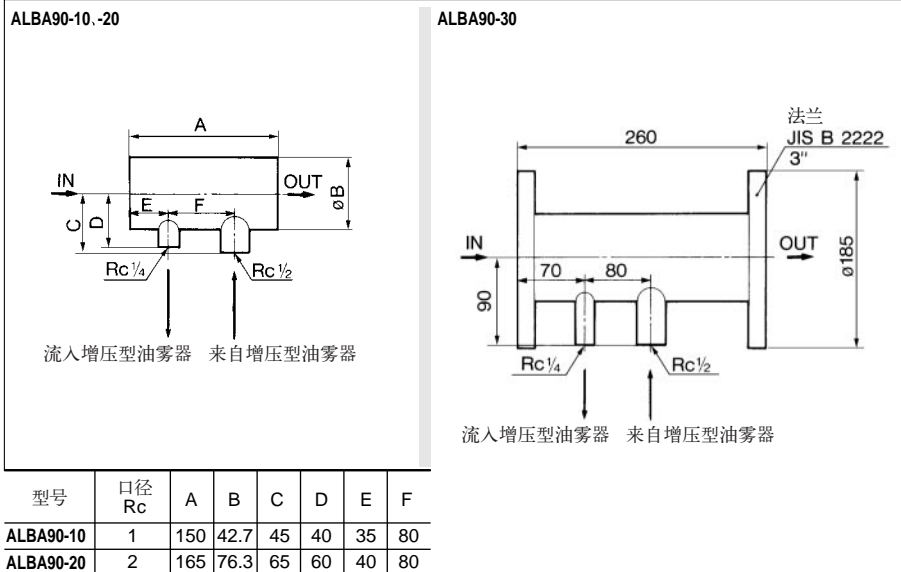


增压型油雾器: ALB900系列

外形尺寸图 (毫米)

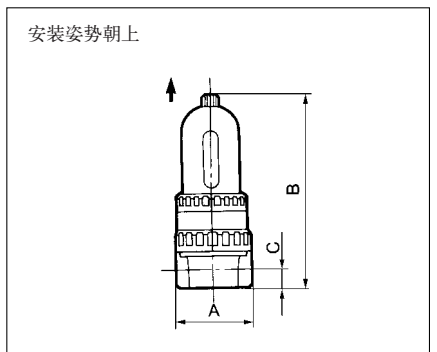


旁路给油接头



相关元件/滤清器

D.P.使用增压型油雾器时,在气路的末端,在讨厌油泥类的间隙密封电磁阀等的前面,应使用此滤清器(过滤精度5μm)。



型号	连接口径Rc	A	B	C
INA-11-402	1/4	63	141	15
INA-11-403	3/8	63	164.5	15
INA-11-404	1/4·3/8·1/2	80	170	15
INA-11-405	3/4	85	180	20
INA-11-406	3/4·1	90	230	22
INA-11-407	1	100	251	22