

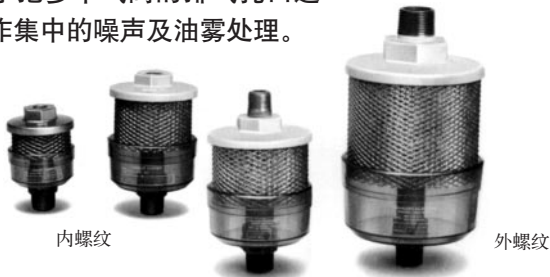


排气洁净器 AMC系列

图形符号



AMC系列可降低噪声及油雾的污染，以保持宁静清洁的工作环境。主要用于把多个气阀的排气孔口连接起来作集中的噪声及油雾处理。



规格

环境及使用流体温度	5~60°C
消声效果	35分贝以上
油雾回收效率	99.9%以上
回收的油雾排走方法	排放阀(标准) 排水管型
滤芯一次侧压力	0.1MPa以下

型号表示方法

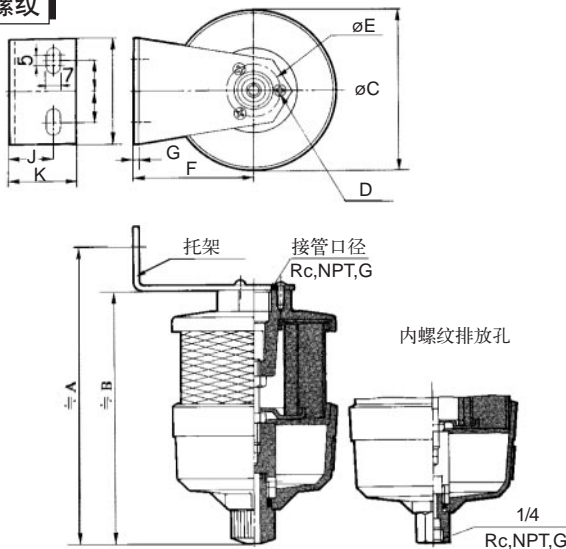
AMC 5 1 0 — 06		06	
主体大小	螺纹种类	追记号	
2 1/4基准	无记号 R.Rc	无记号	标准
3 3/8基准	N NPT	B	带托架
5 3/4基准	F G	D*	排水管型 (除AMC220外)
6 1基准	接管口径	* AMC220—且卸下排放阀，装上R1/4接头，就变成排水管型。	
8 1 1/2基准	02 内螺纹 1/4		
9 2基准	03 内螺纹 3/8		
螺纹形式	04 内螺纹 1/2		
1 外螺纹型	06 内螺纹 3/4		
2* 内螺纹型	10 外螺纹 1		
* 仅AMC220、320、520	14 外螺纹 1 1/2		
	20 外螺纹 2		

型号	规格				配件(可选项)	备件
	接管形式	接管口径	有效截面积 (mm ²)	最大处理流量 ℓ/min(ANR)		
AMC220-02	内螺纹 Rc	1/4	12	200	BE20	AMC-EL2
AMC320-02		1/4	16	300	BE30	AMC-EL3
AMC320-03		3/8	16	300	BE30	AMC-EL3
AMC520-04		1/2	55	1000	BE50	AMC-EL5
AMC520-06	3/4	55	1000	BE50	AMC-EL5	
AMC310-03	外螺纹 R	3/8	16	300	BE30	AMC-EL3
AMC510-06		3/4	55	1000	BE50	AMC-EL5
AMC610-10		1	165	3000	BE60	AMC-EL6
AMC810-14		1 1/2	330	6000	-	AMC-EL8
AMC910-20		2	550	10000	-	AMC-EL9

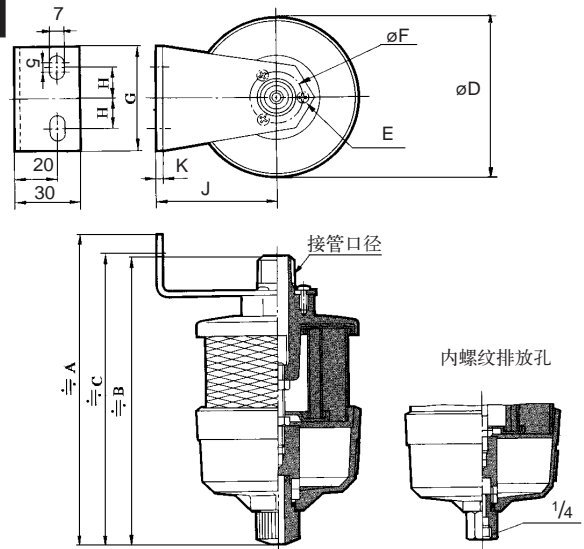
*AMC810·910没有托架提供

外形尺寸图 (毫米)

内螺纹



外螺纹



型号	接管口径 Rc	A	B	C	托架安装尺寸								内螺纹排放孔 B
					D	E	F	G	H	J	K	L	
AMC220	1/4	100	88	56	M3x0.5 深8	22	40	2.3	15	12	20	50	* 73
AMC320	1/4-3/8	140.5	120.5	75	M3x0.5 深8	24	55	2.3	15	20	30	50	123.5
AMC520	1/2-3/4	193.5	173.5	102	M4x0.7 深8	40	70	3.2	20	20	30	70	176.5

型号	接管口径	A	B	C	D	托架安装尺寸						内螺纹排放孔
						E	F	G	H	J	K	
AMC310	3/8	150.5	138.5	140.5	75	M3x0.5 深8	24	50	15	55	2.3	141.5
AMC510	3/4	203.5	196.5	193.5	102	M4x0.7 深8	40	70	20	70	3.2	199.5
AMC610	1	229.5	224.5	219.5	118	M4x0.7 深10	48	70	20	80	3.2	227.5
AMC810	1 1/2	-	270	-	135	-	-	-	-	-	-	273
AMC910	2	-	327	-	153	-	-	-	-	-	-	330