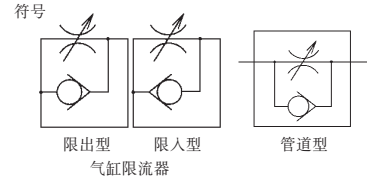




微型接管带快速接头 (ø2) AS 系列 (限流器)

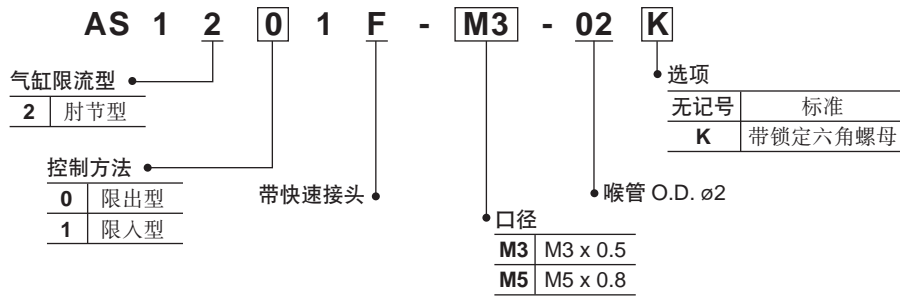


共同规格

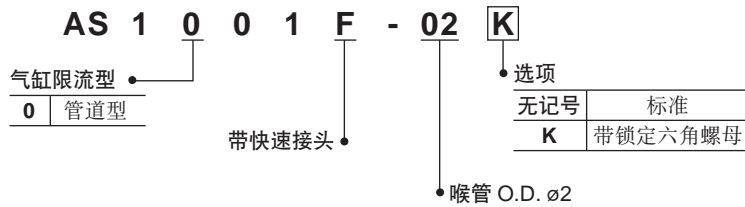
保证耐压力	1.05MPa
最高使用压力	0.7MPa
最低使用压力	0.1MPa
环境及流体温度	-5 ~ 60°C
无铜规格 (标准)	所有铜的表面带镀镍处理
适用软管外径	ø2mm
适用软管	PU 软管
有效断面积	0.3mm ²

型号选择

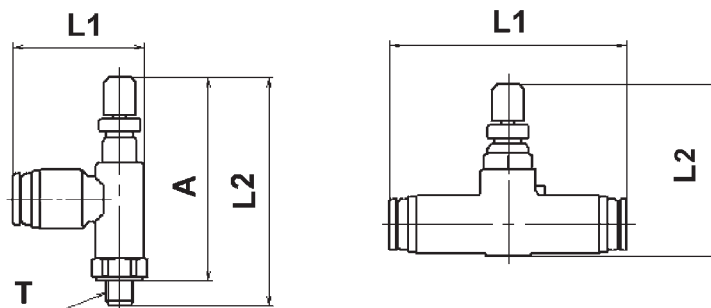
气缸限流器型



管道型



外型尺寸图 (毫米)



限流器形式	T 喉牙	L1	L2		A 注1)	
			最小	最大	最小	最大
肘节型	M3 x 0.5	14.5	24.3	26.8	21.8	24.3
	M5 x 0.8		24.8	27.3		
管道型	-	25.4	18.4	20.9	-	-

注1) 螺纹安装于气缸后尺寸