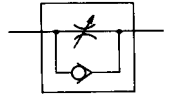




速度控制阀/带快换接头 AS12□1~42□1系列(直接安装型/金属阀体)

图形符号



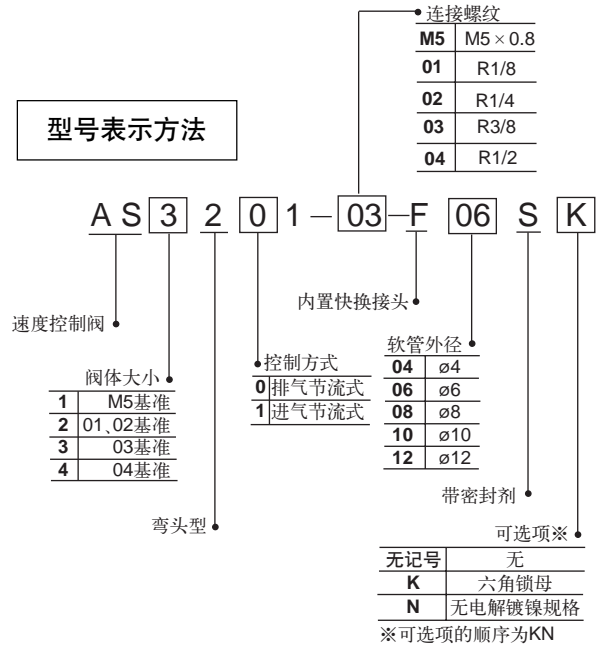
采用难燃性树脂 (符合美国UL规格V-0)
标准型带密封剂

规格

| | |
|---------|--------------|
| 最高使用压力 | 1MPa |
| 最低使用压力 | 0.1MPa |
| 环境及流体温度 | -5~60℃(但未冻结) |
| 调整流量圈数 | 10圈(M5为8圈) |
| 适用软管材料 | 尼龙, 软尼龙, 聚氨酯 |

| 型号 | 接管口径 | 适合软管 外径(mm) | 流量 ℓ/min(ANR) | 有效截面积 (mm ²) |
|-----------|-------------------------------|----------------|------------------|-----------------------------|
| AS12□1-M5 | M5 x 0.8 | 4、6 | 100 | 1.5 |
| AS22□1-01 | R ¹ / ₈ | 6、8 | 230 | 3.5 |
| AS22□1-02 | R ¹ / ₄ | 6、8 | 390~460 | 6~7 |
| AS32□1-03 | R ³ / ₈ | 8、10 | 790~920 | 12~14 |
| AS42□1-04 | R ¹ / ₂ | 10、12 | 1580~1710 | 24~26 |

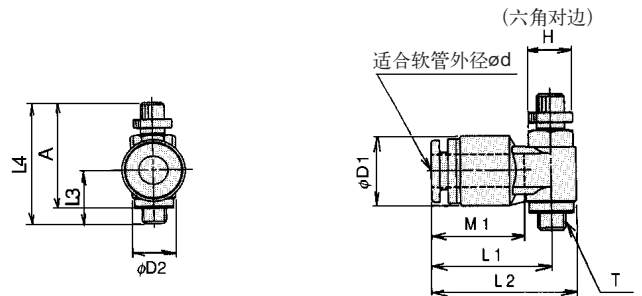
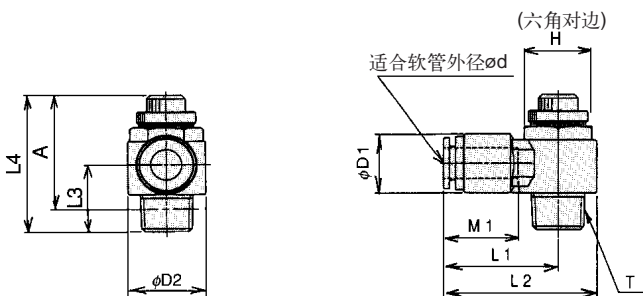
型号表示方法



外形尺寸图 (毫米)

AS22□1~AS42□1

AS12□1



| 型号 | ød | T | H | D1 | D2 | L1 | L2 | L3 | L4 | | A | | M1 |
|----------------|----|-------------------------------|----|------|------|------|------|------|------|------|------|------|------|
| | | | | | | | | | 最大 | 最小 | 最大 | 最小 | |
| AS12□1-M5-F04 | 4 | M5 x 0.8 | 8 | 13 | 9 | 21 | 25.5 | 11.2 | 28.3 | 25.5 | 25 | 22.2 | 16 |
| AS12□1-M5-F06 | 6 | | | | | 21.5 | 26 | | 25 | 22.2 | 17 | | |
| AS22□1-01-F06S | 6 | R ¹ / ₈ | 12 | 15.5 | 14.6 | 26.6 | 33.9 | 14.7 | 36.4 | 31.4 | 32.4 | 27.4 | 17 |
| AS22□1-01-F08S | 8 | | | | | | | | 46.9 | 41.9 | 40.6 | 35.6 | 18.5 |
| AS22□1-02-F06S | 6 | R ¹ / ₄ | 17 | 15.5 | 19.5 | 28.7 | 38.5 | 17.7 | 40.8 | 35.8 | 34.8 | 29.8 | 17 |
| AS22□1-02-F08S | 8 | | | | | | | | 46.9 | 41.9 | 40.6 | 35.6 | 18.5 |
| AS32□1-03-F08S | 8 | R ³ / ₈ | 19 | 18.2 | 24.3 | 32.7 | 44.9 | 20.1 | 46.9 | 41.9 | 40.6 | 35.6 | 18.5 |
| AS32□1-03-F10S | 10 | | | | | 33.3 | 45.5 | | 46.9 | 41.9 | 40.6 | 35.6 | 21 |
| AS42□1-04-F10S | 10 | R ¹ / ₂ | 24 | 22.3 | 28.5 | 36.1 | 50.4 | 25.5 | 55.6 | 50.6 | 47.4 | 42.4 | 21 |
| AS42□1-04-F12S | 12 | | | | | | | | 55.6 | 50.6 | 47.4 | 42.4 | 22 |