

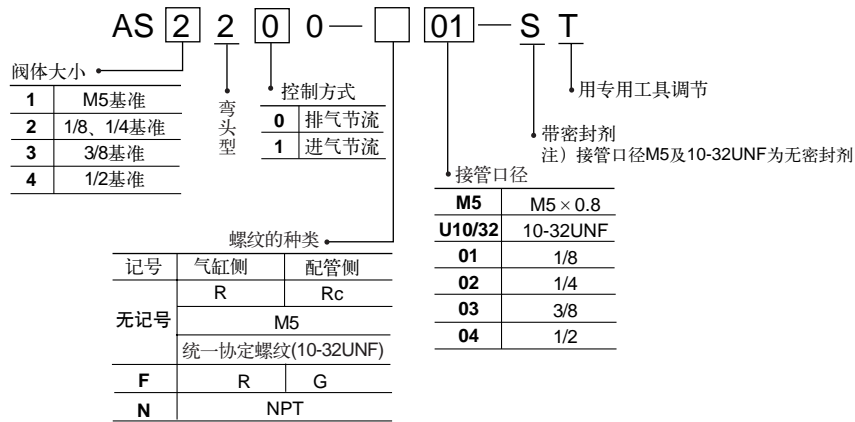
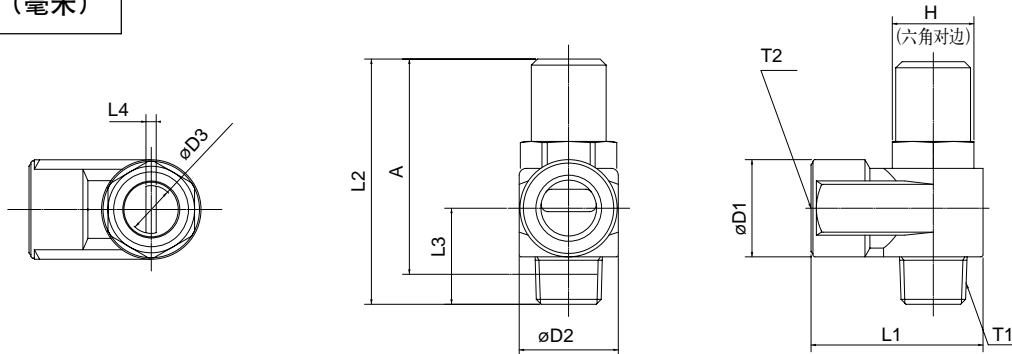
弯头型

共同规格

最高使用压力	1.0MPa
最低使用压力	0.1MPa
环境及流体温度	-5 ~ 60°C (但未冻结)
调整流量圈数	10圈 (AS12□0为8圈)
专用工具型号	AS-T-1

型 号	接管口径	控制 (自由) 流动	
		额定流量 * ℓ/min(ANR)	有效截面积 mm ²
AS12□0-M5	M5×0.8	105	1.6
AS22□0-□01	1/8	230	3.5
AS22□0-□02	1/4	460	7
AS32□0-□02	1/4	920	14
AS32□0-□03	3/8	920	14
AS32□0-□04	1/2	1700	26

* 在压力为0.5MPa、流体温度为20°C时。

型号表示方法

外形尺寸图 (毫米)


型 号	T1	T2	H	D1	D2	D3	L1	L2	L3	L4	A
AS12□0-M5-T	M5×0.8	M5×0.8	8	9	9	4.5	10	31	10.3	0.7	27.4
AS12□0-U10/32-T	10-32UNF	10-32UNF									
AS22□0-01-ST	R1/8	Rc1/8	12	14.3	14.6	7	18	35.6	14.1	1.5	31.6
AS22□0-F01-ST		G1/8									
AS22□0-N01-ST	NPT1/8	NPT1/8	12.7	18	19.5	7	27.2	40.7	18	1.5	36.7
AS22□0-02-ST	R1/4	Rc1/4	17								
AS22□0-F02-ST		G1/4									
AS22□0-N02-ST	NPT1/4	NPT1/4	17.5								
AS32□0-02-ST	R1/4	Rc1/4	19	22.5	24.3	9.5	30	55.3	22.4	1.5	49.3
AS32□0-F02-ST		G1/4									
AS32□0-N02-ST	NPT1/4	NPT1/4	19	22.5	24.3	9.5	30	53.7	20.8	1.5	47.4
AS32□0-03-ST	R3/8	Rc3/8	19								
AS32□0-F03-ST		G3/8									
AS32□0-N03-ST	NPT3/8	NPT3/8	19								
AS42□0-04-ST	R1/2	Rc1/2	24	27.5	28.5	12	38.5	63.8	26.7	1.5	55.8
AS42□0-F04-ST		G1/2									
AS42□0-N04-ST	NPT1/2	NPT1/2	23.8								