

弯头型

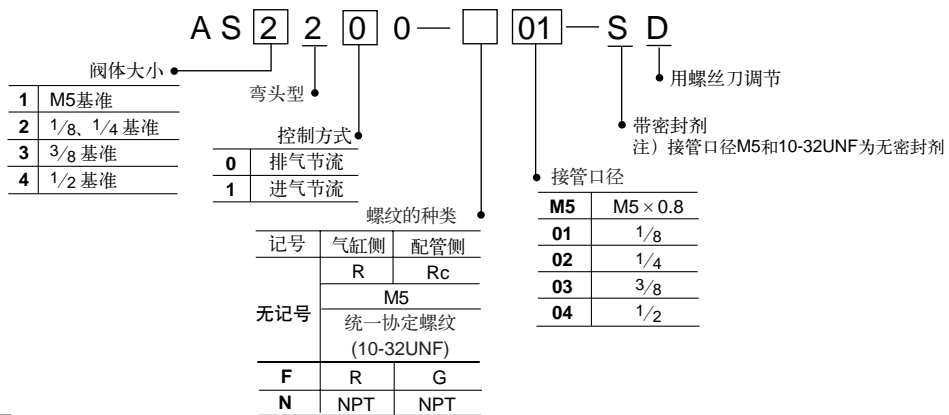
共同规格

最高使用压力	1.0MPa
最低使用压力	0.1MPa
环境及流体温度	-5~60℃(但未冻结)
调整流量圈数	10圈(AS12□0为8圈)

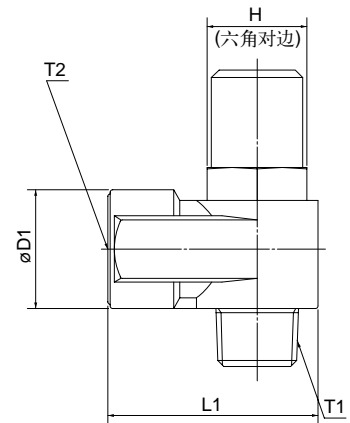
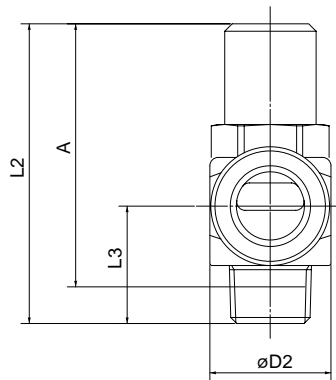
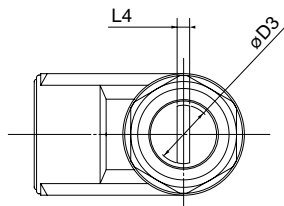
型号	接管口径	控制(自由)流动*	
		流量Q/min(ANR)	有效截面积mm ²
AS12□0-M5	M5×0.8	105	1.6
AS22□0-□01	1/8	230	3.5
AS22□0-□02	1/4	460	7
AS32□0-□02	1/4	920	14
AS32□0-□03	3/8	920	14
AS42□0-□04	1/2	1700	26

注) 在压力为0.5MPa、温度为20℃时的值。

型号表示方法



外形尺寸图(毫米)



型号	T1	T2	H	D1	D2	D3	L1	L2	L3	L4	A
AS12□0-M5-D	M5×0.8	M5×0.8	8	9	9	4.7	10	31	10.3	0.7	27.4
AS12□0-U10/32-D	10-32UNF	10-32UNF	8	9	9	4.7	10	31	10.3	0.7	27.4
AS22□0-01-SD	R1/8	Rc1/8	12	14.3	14.6	7.2	18	35.6	14.1	1.2	31.6
AS22□0-F01-SD		G1/8									
AS22□0-N01-SD	NPT1/8	NPT1/8	12.7	18	19.5	7.2	27.2	40.7	18	1.2	36.7
AS22□0-02-SD	R1/4	Rc1/4									
AS22□0-F02-SD	R1/4	G1/4	17	18	19.5	7.2	27.2	40.7	18	1.2	36.7
AS22□0-N02-SD		NPT1/4									
AS32□0-02-SD	R1/4	Rc1/4	19	22.5	24.3	9.8	30	55.3	22.4	1.2	49.3
AS32□0-F02-SD		G1/4									
AS32□0-N02-SD	NPT1/4	NPT1/4	19	22.5	24.3	9.8	30	53.7	20.8	1.2	47.4
AS32□0-03-SD	R3/8	Rc3/8									
AS32□0-F03-SD	R3/8	G3/8	19	22.5	24.3	9.8	30	53.7	20.8	1.2	47.4
AS32□0-N03-SD		NPT3/8									
AS42□0-04-SD	R1/2	Rc1/2	24	27.5	28.5	12.4	38.5	63.8	26.7	1.2	55.8
AS42□0-F04-SD		G1/2									
AS42□0-N04-SD	NPT1/2	NPT1/2	23.8	27.5	28.5	12.4	38.5	63.8	26.7	1.2	55.8