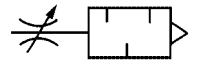




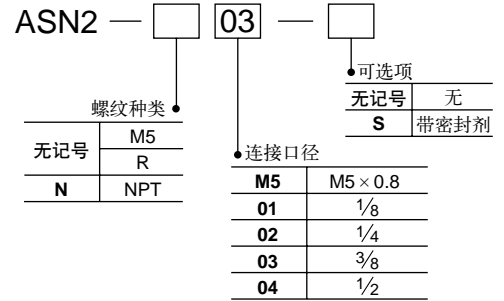
带消声器的排气节流阀 ASN2系列

图形符号



型号	规格				
	使用流体	最高使用压力	环境及流体温度	口径 R	有效截面积 (mm ²)
ASN2-M5	空气	1.0MPa	-5~60℃ (但未冻结)	M5×0.8	1.8
ASN2-01				1/8	3.6
ASN2-02				1/4	6.5
ASN2-03				3/8	16.6
ASN2-04				1/2	24.5

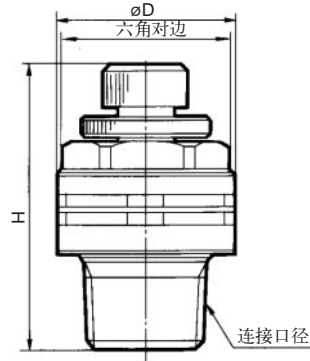
型号表示方法



外形尺寸图 (毫米)



消声可达20分贝

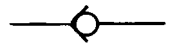


型号	连接口径	D	H		六角对边
			最小	最大	
ASN2-M5	M5×0.8	10	20.5	23.3	8
ASN2-01	1/8	15	30	35	12
ASN2-02	1/4	20	34.2	39.2	17
ASN2-03	3/8	25	37	42	19
ASN2-04	1/2	30	49	54	24

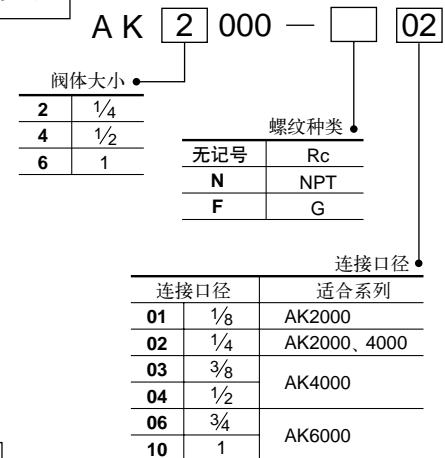


单向阀/螺纹连接 AK□000系列

图形符号

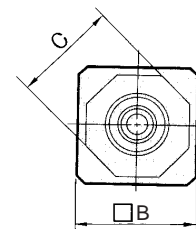
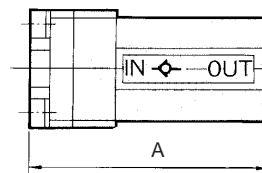
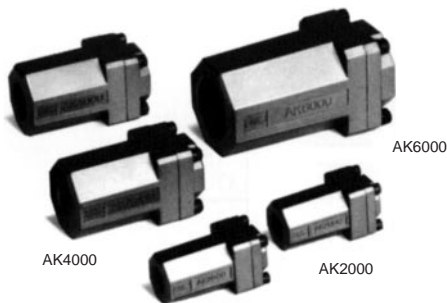


型号表示方法



型号	规格				
	使用流体	使用压力范围	环境及流体温度	连接口径	有效截面积 (mm ²)
AK2000-01	空气	0.02~1MPa	-5~60℃ (但未冻结)	1/8	25
AK2000-02				1/4	27.5
AK4000-02				1/4	47
AK4000-03				3/8	85
AK4000-04				1/2	95
AK6000-06				3/4	200
AK6000-10				1	230

外形尺寸图 (毫米)



型号	口径	A	B	C
AK2000-01,02	1/8, 1/4	50	25	22
AK4000-02,03,04	1/4, 3/8, 1/2	67	36	36
AK6000-06,10	3/4, 1	95	50	50

高流量型

低开启压力: 0.02MPa