

把先导式单向阀与速度控制阀组合一起

※ 除了调节气缸速度外，还可以允许气缸作暂时中间停止。

※ 安装软管方向可360°旋转。

※ 标准型是无电解镀镍规格。

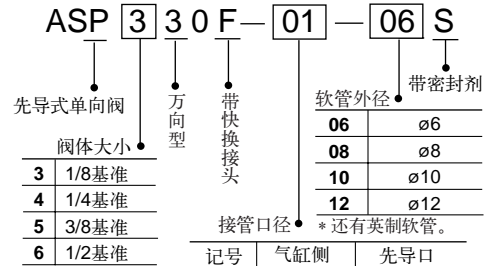


万向型

共同规格

最高使用压力	1.0MPa
最低使用压力	0.1MPa
先导式单向阀使用压力	使用压力的50%或以上
环境及流体温度	-5 ~ +60°C (但未冻结)
调整流量圈数	10圈
适合软管材质	尼龙、软尼龙、聚氨酯

型号表示方法



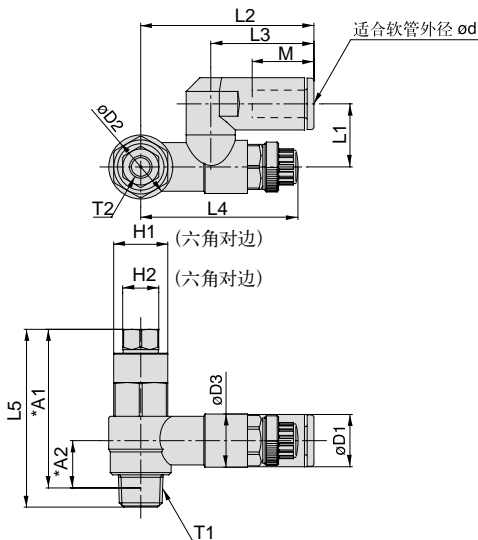
型号/规格

型号 (排气节流式)	气缸口 接管口径	先导口 接管口径	适合软管外径 (mm)	自由流量 ℓ/min (ANR)	有效截面积 (mm ²)
ASP330F-01-06S	R 1/8	M5 × 0.8	ø6	180	2.9
ASP330F-01-08S			ø8	180	2.9
ASP430F-02-06S	R 1/4	Rc 1/8	ø6	330	5.2
ASP430F-02-08S			ø8	350	5.4
ASP530F-03-08S	R 3/8	Rc 1/8	ø8	600	9.3
ASP530F-03-10S			ø10	750	11.6
ASP630F-04-10S	R 1/2	Rc 1/4	ø10	1100	17
ASP630F-04-12S			ø12	1190	18.4

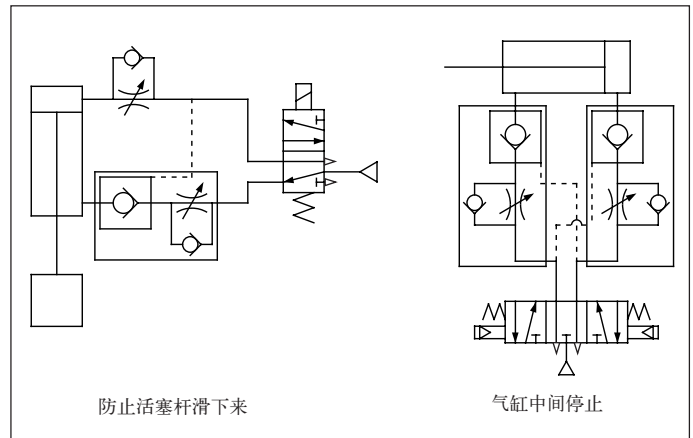
注1) 流量的数值是在压力0.5MPa及温度20°C的情况下。

注2) 还有G螺纹, 美国标准螺纹NPT及英制软管可供选择。

外形尺寸图 (毫米)



应用例



型号	d	T1	T2	H1	H2	D1	D2	D3	L1	L2	L3	L4		L5	*A1	*A2	M
												最大	最小				
ASP330F-01-06S	6	R 1/8	M5 × 0.8	12	8	11.6	14.2	11.8	14	38.4	22.9	39.6	34.6	39.5	35.2	10.5	13.7
ASP330F-01-08S	8					15.2						38.9	33.9				18.7
ASP430F-02-06S	6	R 1/4	Rc 1/8	17	12	12.8	18.5	15	18	43.4	25.2	41.7	36.7	48.7	42.4	10.9	16.8
ASP430F-02-08S	8					15.2						41.7	36.7				18.7
ASP530F-03-08S	8	R 3/8	Rc 1/8	19	12	15.2	23	19.8	20.3	51.3	28.2	46.9	41.9	56.2	50	14.4	18.7
ASP530F-03-10S	10					18.5						46.9	41.9				20.8
ASP630F-04-10S	10	R 1/2	Rc 1/4	24	17	18.5	28.6	26.5	25.9	64.2	32.6	64.8	57.3	70.3	61.8	18.3	20.8
ASP630F-04-12S	12					20.9						64.8	57.3				21.8