



# 微型减压阀 ARJ310系列

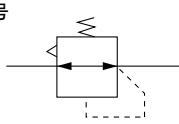


# 内部先导式减压阀 AR425~935系列

ARJ310(F)-01-04  
06



图形符号

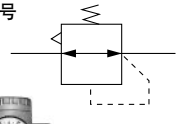


## 规格

接管口径	进口 <sup>①</sup>	1/8(外螺纹)、M5×0.8(内螺纹)
	出口 <sup>②</sup>	1/8(内螺纹)、ø4、ø6
最高使用压力	0.8MPa	
调压范围	标准: 0.2-0.7MPa, 低压: 0.05 ~ 0.2MPa	
环境及流体温度	-5 ~ 60℃ (未冻结时)	
结构	溢流型	
附件	压力表	G15-10-01(Rc1/8)
	托架	134856

注) 也有NPT螺纹及英制尺寸管子。

图形符号



AR8□5



AR6□5



AR6□5-□□BG

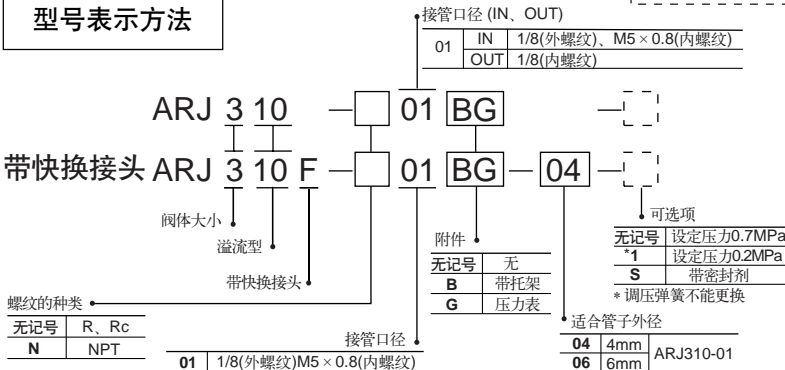


AR425-□□BG

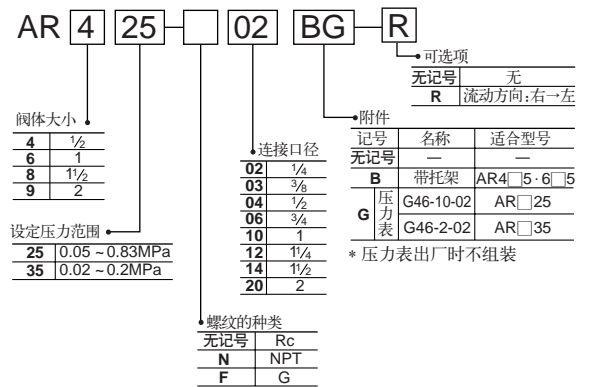
## 规格

型号	AR4 <sup>2</sup> / <sub>3</sub> 5	AR6 <sup>2</sup> / <sub>3</sub> 5	AR8 <sup>2</sup> / <sub>3</sub> 5	AR9 <sup>2</sup> / <sub>3</sub> 5
接管口径	1/4·3/8·1/2	3/4·1	1 1/4·1 1/2	2
最高使用压力	1.0MPa			
设定压力范围	0.05 ~ 0.83MPa; 0.02 ~ 0.2MPa			
空气消耗量 (溢流口)	5 ℓ/min(ANR) (在最高设定压力时)			
环境及流体温度	-5 ~ 60℃ (未冻结时)			
构造	内部先导式溢流型(先导空气常泄孔)			
压力表连接口径	1/4			
托架	B24P	B25P	—	
带限位指示的压力表	G46-10-□02 (最大测定1.0MPa), G46-2-□02 (最大测定0.2MPa)			

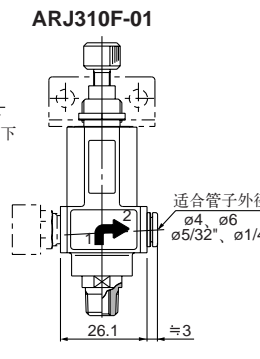
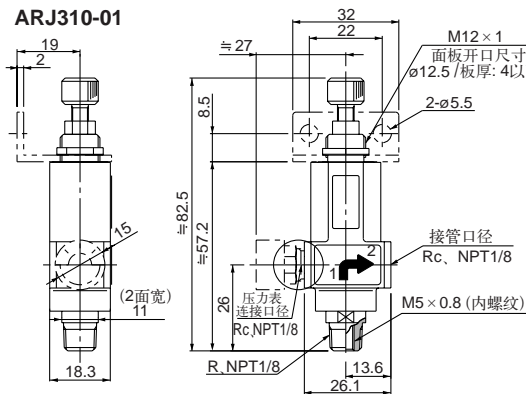
## 型号表示方法



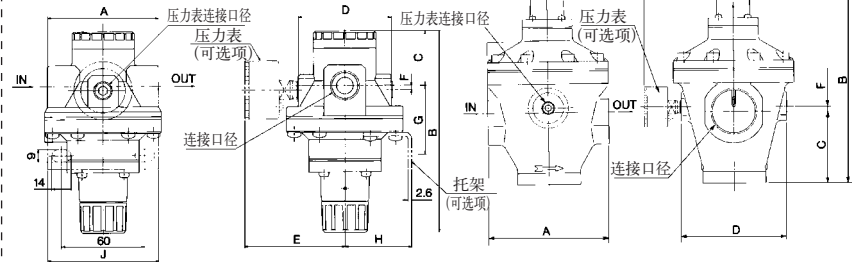
## 型号表示方法



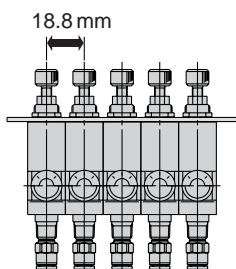
## 外形尺寸图 (毫米)



## AR425、435 AR625、635



## 面板安装集装式



型号	连接口径	压力表连接口径	托架安装尺寸				托架型号					
			A	B	C	D	E	F	G	H	J	
AR425、435	1/4, 3/8, 1/2	1/4	80	145.5	39.5	67	73	3	46.5	48	80	B24P
AR625、635	3/4, 1	1/4	98	155	43	78	78.5	7	85	52	90	B25P
AR825、835	1 1/4, 1 1/2	1/4	126	216	75	110	94.5	5	—	—	—	—
AR925、935	2	1/4	160	241	90	140	109.5	10	—	—	—	—