

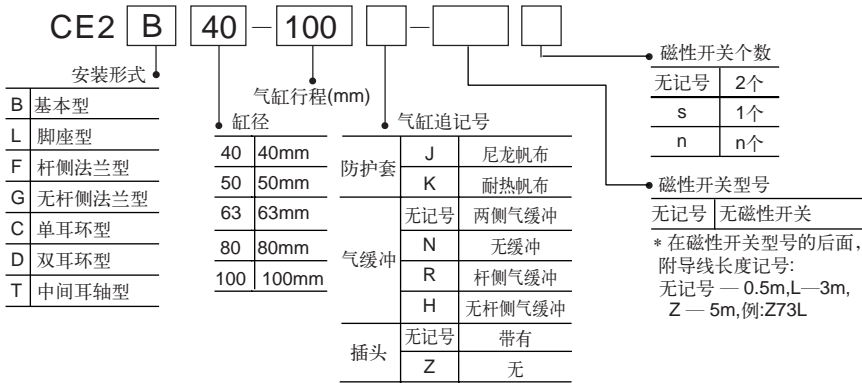
### 气缸规格

|            |   |       |    |       |     |
|------------|---|-------|----|-------|-----|
| 缸径 (mm)    | 40  | 50    | 63 | 80    | 100 |
| 接管口径       | Rc1/4   | Rc3/8 |    | Rc1/2 |     |
| 使用流体       | 空气(不给油)   |       |    |       |     |
| 使用压力范围     | 0.1~1 MPa(制动部0.3~0.5 MPa)   |       |    |       |     |
| 环境温度       | 0~60°C(未冻结)   |       |    |       |     |
| 使用活塞速度     | 50~500 mm/s   |       |    |       |     |
| 制动方式       | 弹簧+气压锁  |       |    |       |     |
| 传感器导线长     | φ7、500mm、耐油   |       |    |       |     |
| 行程长度公差(mm) | -250 <sup>+1.0</sup> <sub>0</sub> , 251~1000 <sup>+1.4</sup> <sub>0</sub> |       |    |       |     |

### 传感器规格

|          |   |
|----------|---|
| 使用电缆     | φ7, 6芯双绞线屏蔽线(耐油·耐热·难燃)                  |
| 最大传递距离   | 20.5m (使用本公司电缆、控制器或计数器时)                |
| 位置检出方式   | 磁性刻度杆、检测头(增量型)                          |
| 耐磁场      | 14.5mT                                  |
| 电源       | DC10.8 ~ 13.2V (电源波动在1%以下)              |
| 消耗电流     | 40mA                                    |
| 分辨率      | 0.1mm/脉冲                                |
| 精度       | ±0.2mm(含控制器(CEU2)、计数器(CEU1, CEU5)的数值误差) |
| 输出形式     | 开路集电极(最大DC35V, 80mA)                    |
| 输出信号     | A相/B相位 相差输出                             |
| 绝缘阻抗     | DC500V, 50M%以上(外壳、12E间)                 |
| 耐振动      | 33.3Hz 6.8G X、Y方向各2小时, Z方向4小时           |
| 耐冲击      | 30G, X, Y, Z方向各3次                       |
| 保护构造     | IP65, 但插头部除外                            |
| 延长电缆(可选) | 5m, 10m, 15m, 20m                       |

### 型号表示方法



### 安装件型号

|        |         |         |         |         |         |
|--------|---------|---------|---------|---------|---------|
| 缸径(mm) | 40      | 50      | 63      | 80      | 100     |
| 脚座型    | CA1-L04 | CA1-L05 | CA1-L06 | CA1-L08 | CA1-L10 |
| 法兰型    | CA1-F04 | CA1-F05 | CA1-F06 | CA1-F08 | CA1-F10 |
| 单耳环型   | CA1-C04 | CA1-C05 | CA1-C06 | CA1-C08 | CA1-C10 |
| 双耳环型   | CA1-D04 | CA1-D05 | CA1-D06 | CA1-D08 | CA1-D10 |

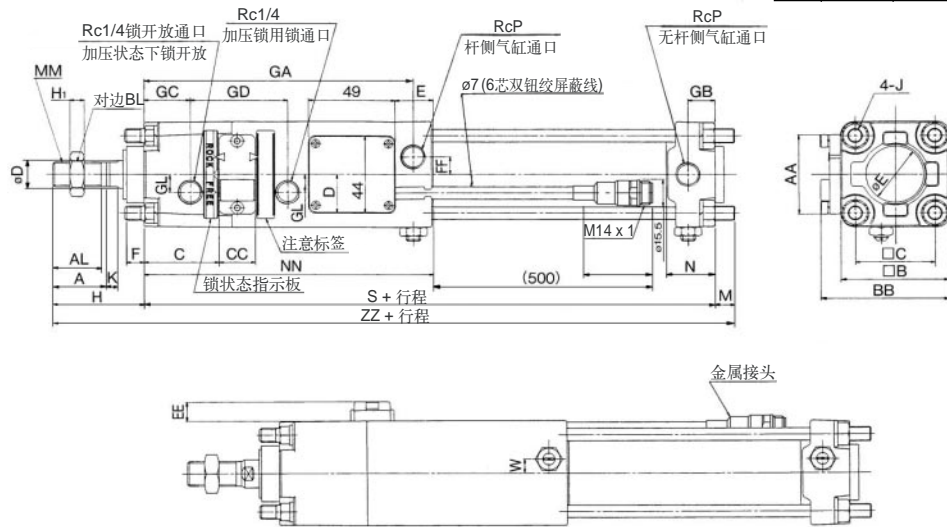
\* 一台气缸需配2个脚座。

### 行程/磁性开关型号表

| 缸径 (mm) | 标准行程 (mm) | 可制作行程 (mm) | 磁性开关                       |         |
|---------|-----------|------------|----------------------------|---------|
|         |           |            | 型号                         | 安装件     |
| 40      | 25~850    | ~1200      | Z73<br>Z76<br>Y59A<br>Y59B | BA4-040 |
| 50      | 25~800    | ~1150      |                            | BA4-063 |
| 63      |           |            |                            | BA4-080 |
| 80      | 25~750    | ~1100      |                            |         |
| 100     |           |            |                            |         |

### 外形尺寸图 (毫米)

### 基本型



| 缸径 (mm) | 行程范围   |        | 行程范围 |    |    |       |    |     |      |    |    |      |    |      |    |    |    |    |       |    |    |    |    |    |            |    |      |
|---------|--------|--------|------|----|----|-------|----|-----|------|----|----|------|----|------|----|----|----|----|-------|----|----|----|----|----|------------|----|------|
|         | 无防护套   | 带防护套   | A    | AA | AL | BB    | BL | B   | C    | CC | C  | D    | D  | E    | EE | E  | F  | FF | GA    | GB | GC | GD | GL | H1 | J          | K  | M    |
| 40      | 25~850 | 25~700 | 30   | 45 | 27 | 71.5  | 22 | 60  | 42   | 20 | 44 | 22   | 16 | 21   | 11 | 32 | 10 | 10 | 150.5 | 15 | 26 | 54 | 10 | 8  | M8 x 1.25  | 6  | 11   |
| 50      | 25~800 | 25~650 | 35   | 50 | 32 | 80.5  | 27 | 70  | 46   | 21 | 52 | 24   | 20 | 28.5 | 10 | 40 | 10 | 12 | 162.5 | 17 | 27 | 59 | 13 | 11 | M8 x 1.25  | 9  | 11   |
| 63      | 25~800 | 25~650 | 35   | 60 | 32 | 98.5  | 27 | 85  | 48.5 | 23 | 64 | 24   | 20 | 28.5 | 13 | 40 | 10 | 15 | 174   | 17 | 26 | 67 | 18 | 11 | M10 x 1.25 | 9  | 13.5 |
| 80      | 25~750 | 25~600 | 40   | 70 | 37 | 117.5 | 32 | 102 | 55   | 23 | 78 | 26.5 | 25 | 36   | 15 | 52 | 14 | 17 | 189   | 21 | 30 | 72 | 23 | 13 | M12 x 1.75 | 11 | 16.5 |
| 100     | 25~750 | 25~600 | 40   | 80 | 37 | 131.5 | 41 | 116 | 66.5 | 25 | 92 | 35.5 | 30 | 36   | 15 | 52 | 14 | 19 | 198   | 21 | 31 | 76 | 25 | 16 | M12 x 1.75 | 11 | 16.5 |

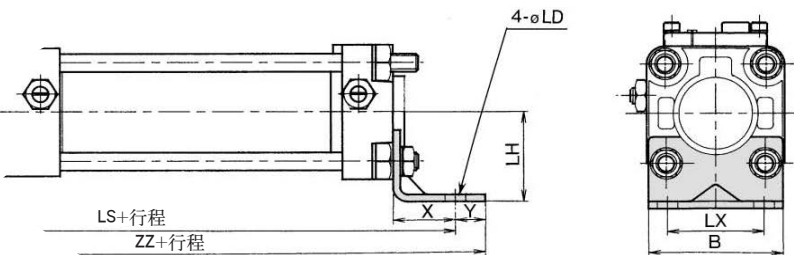
| 缸径 (mm) | MM        | N  | NN    | P   | S     | W | 无防护套 |       |
|---------|-----------|----|-------|-----|-------|---|------|-------|
|         |           |    |       |     |       |   | H    | ZZ    |
| 40      | M14 x 1.5 | 27 | 161.5 | 1/4 | 218.5 | 8 | 51   | 280.5 |
| 50      | M18 x 1.5 | 30 | 175.5 | 3/8 | 235.5 | 0 | 58   | 304.5 |
| 63      | M18 x 1.5 | 31 | 187   | 3/8 | 254   | 0 | 58   | 326   |
| 80      | M22 x 1.5 | 37 | 205   | 1/2 | 284   | 0 | 71   | 372   |
| 100     | M26 x 1.5 | 40 | 214   | 1/2 | 300   | 0 | 72   | 389   |

行程可读气缸(带制动型): CE2系列

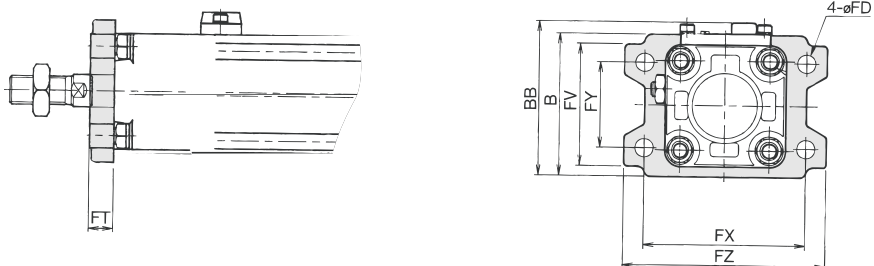
外形尺寸图 (毫米)

脚座型

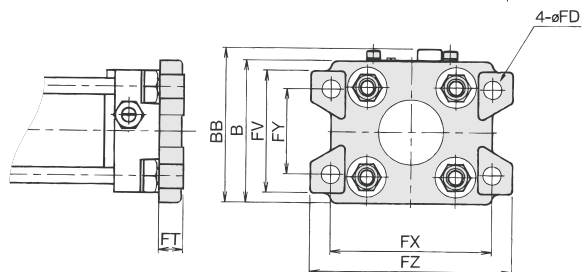
| 缸径(mm) | B    | LH | LS    | LX | X  | Y  | ZZ    | LD   |
|--------|------|----|-------|----|----|----|-------|------|
| 40     | 58.5 | 40 | 272.5 | 42 | 27 | 13 | 309.5 | 9    |
| 50     | 68.5 | 45 | 289.5 | 50 | 27 | 13 | 333.5 | 9    |
| 63     | 83   | 50 | 322   | 59 | 34 | 16 | 362   | 11.5 |
| 80     | 100  | 65 | 372   | 76 | 44 | 16 | 415   | 13.5 |
| 100    | 114  | 75 | 386   | 92 | 43 | 17 | 432   | 13.5 |



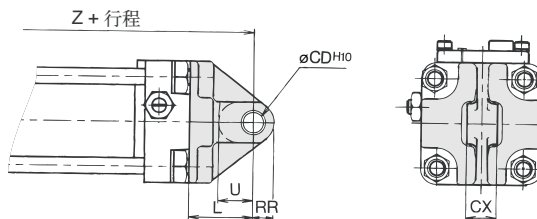
杆侧法兰型



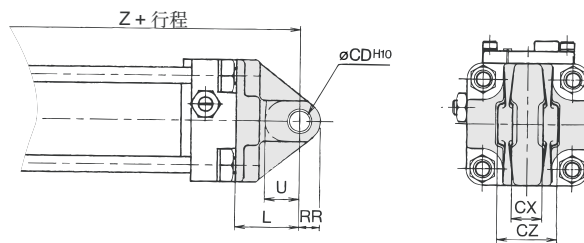
无杆侧法兰型



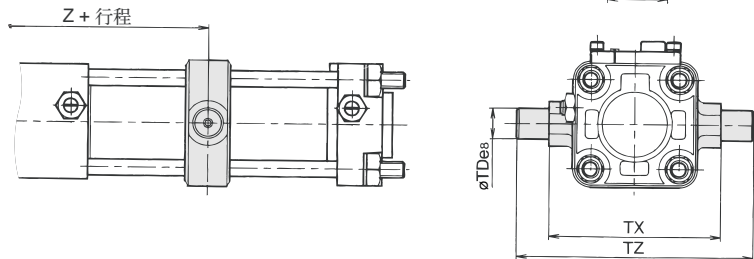
单耳环型



双耳环型



中间耳轴型



| 缸径<br>(mm) | 法兰型 |     |     |    |     |      | 杆侧法兰 |       | 单·双耳环型                            |                                      |    |    |    | 双耳环   |      | 中间耳轴型                                  |     |     |       |
|------------|-----|-----|-----|----|-----|------|------|-------|-----------------------------------|--------------------------------------|----|----|----|-------|------|--|-----|-----|-------|
|            | FT  | FV  | FX  | FY | FZ  | FD   | B    | BB    | CD <sup>H10</sup>                 | CX                                   | L  | RR | U  | Z     | CZ   | TDe8                                   | TX  | TZ  | Z     |
| 40         | 12  | 60  | 80  | 42 | 100 | 9    | 71   | 76.5  | 10 <sup>+0.058</sup> <sub>0</sub> | 15 <sup>+0.3</sup> <sub>+0.1</sub>   | 30 | 10 | 16 | 299.5 | 29.5 | 15 <sup>-0.032</sup> <sub>-0.059</sub> | 85  | 117 | 224.5 |
| 50         | 12  | 70  | 90  | 50 | 110 | 9    | 81   | 88.5  | 12 <sup>+0.070</sup> <sub>0</sub> | 18 <sup>+0.3</sup> <sub>+0.1</sub>   | 35 | 12 | 19 | 328.5 | 38   | 15 <sup>-0.032</sup> <sub>-0.059</sub> | 95  | 127 | 248.5 |
| 63         | 15  | 86  | 105 | 59 | 130 | 11.5 | 101  | 106   | 16 <sup>+0.070</sup> <sub>0</sub> | 25 <sup>+0.3</sup> <sub>+0.1</sub>   | 40 | 16 | 23 | 352   | 49   | 18 <sup>-0.032</sup> <sub>-0.059</sub> | 110 | 148 | 263   |
| 80         | 18  | 102 | 130 | 76 | 160 | 13.5 | 119  | 112.5 | 20 <sup>+0.084</sup> <sub>0</sub> | 31.5 <sup>+0.3</sup> <sub>+0.1</sub> | 48 | 20 | 28 | 403   | 61   | 25 <sup>-0.040</sup> <sub>-0.073</sub> | 140 | 192 | 297   |
| 100        | 18  | 116 | 150 | 92 | 180 | 13.5 | 133  | 139.5 | 25 <sup>+0.084</sup> <sub>0</sub> | 35.5 <sup>+0.3</sup> <sub>+0.1</sub> | 58 | 25 | 36 | 430   | 64   | 25 <sup>-0.040</sup> <sub>-0.073</sub> | 162 | 214 | 309   |

# 行程可读出气缸(带制动型): CE2系列

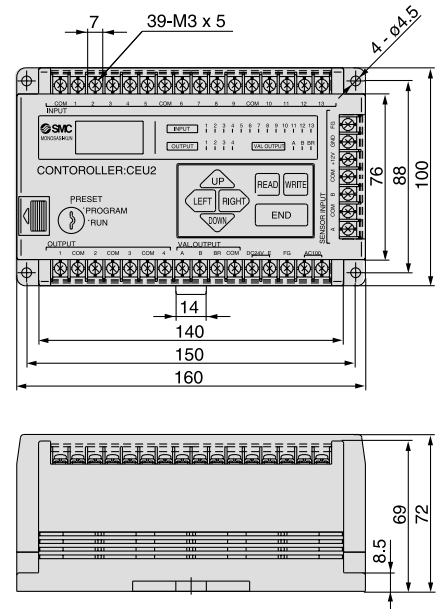
## 控制器CEU2

### 规格

| 型号     | CEU2   | CEU2P                    |
|--------|--|--------------------------|
| 安装方法   | 面板安装 (DIN轨道安装或螺钉)  |                          |
| 操作模式   | 预设模式/编程模式/运行模式   |                          |
| 显示     | 数字液晶显示(LCD)带辅助照明   |                          |
| 位置设定功能 | 1~16程序, 1~32步  |                          |
| 位置控制方法 | P.T.P (点对点)  |                          |
| 控制轴    | 1轴   |                          |
| 位置设定方法 | 按键输入   |                          |
| 位置设定范围 | 9999.9mm   |                          |
| 最小设定范围 | 0.1mm  |                          |
| 记忆     | 8K byte静态记忆体(内置电池支持5年)   |                          |
| 最小设定间隔 | 5mm或以上   |                          |
| 输入信号   | <ul style="list-style-type: none"> <li>●开始</li> <li>●暂停</li> <li>●自动/手动</li> <li>●回原位</li> <li>●紧急停止</li> <li>●手动: 返回侧、输出侧(2byte)</li> <li>●程序选择(4byte)</li> <li>●原点输入</li> <li>●复位</li> </ul> |                          |
| 输出信号   | <ul style="list-style-type: none"> <li>●完成移动</li> <li>●起始位置</li> <li>●程序完成</li> <li>●错误 (异常信号)</li> </ul>  |                          |
| 输出控制种类 | NPN集电极开路<br>(DC30V,50mA)   | PNP集电极开路<br>(DC30V,50mA) |
| 供电电源   | AC100V ± 10%, 50/60Hz 及 DC24V ± 10%, 0.4A  |                          |
| 计数速度   | 20KHz  |                          |
| 使用温度范围 | 0~50℃ (未冻结)  |                          |
| 使用湿度范围 | 25%~85% (不含露水)   |                          |
| 耐震动    | 10~55Hz, 0.75mm脉冲幅度(每方向2小时)  |                          |
| 噪声阻抗   | AC100V电源线之间 ± 1500V, 输入输出线之间 ± 600V(脉冲宽度1μs)   |                          |
| 耐冲击    | 10G在X,Y,Z方向(每方向3次)   |                          |
| 耐电压    | AC电线与壳体之间AC1500V(1分钟)<br>DC12V线与壳体之间AC500V(1分钟)  |                          |
| 消耗电力   | 100VA以下  |                          |
| 绝缘     | 电线与壳体之间50M 以上在DC500V时  |                          |

\* 详细定位系统规格可参考CEU2操作手册。

### 外形尺寸图 (毫米)



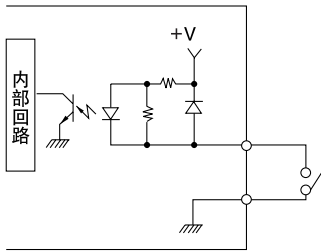
## 控制器CEU2接线

### 1 控制器供电电源

使用电压 AC90~110V, 50/60Hz 或 DC21.6~26.4 V, 0.4A 或以上。

### 2 输入接线 (复位输入)

使用开关或可编程控制器 DC24V, 10mA 或以上。



### 3 输出接线

备有2种输出: NPN集电极开路及PNP集电极开路, 最高DC30V, 50mA. 切勿使用过高电压或电流, 以免损坏电路。

| 种类    | 连接方法   |
|-------|--|
| CEU2  | <p>NPN晶体管输出<br/>控制器: CEU2</p> <p>输出 负载 最高 DC 30V, 50mA<br/>共通</p>  |
| CEU2P | <p>PNP晶体管输出<br/>控制器: CEU2P</p> <p>输出 负载 最高 DC 30V, 50mA<br/>共通</p> |