



气-液单元 CC系列

* 气液单元是将气-液转换器与阀单元紧凑地一体化。将空气转换成压力相同的油压，用油压来驱动执行元件，便可消除空气的压缩性带来的问题。启动时和负载变动时，也能得到平稳的运动速度。低速动作时，也不存在爬行问题。适用于精密稳速输送，中停，急停和快速进给及旋转执行元件的慢速驱动等。

型号表示方法



转换器缸径	63	63mm
	100	100mm
	160	160mm

CC 63 — 100 S 1 1 — 1 G

有效油面行程(mm)

阀单元的大小
S 小流量型
L 大流量型

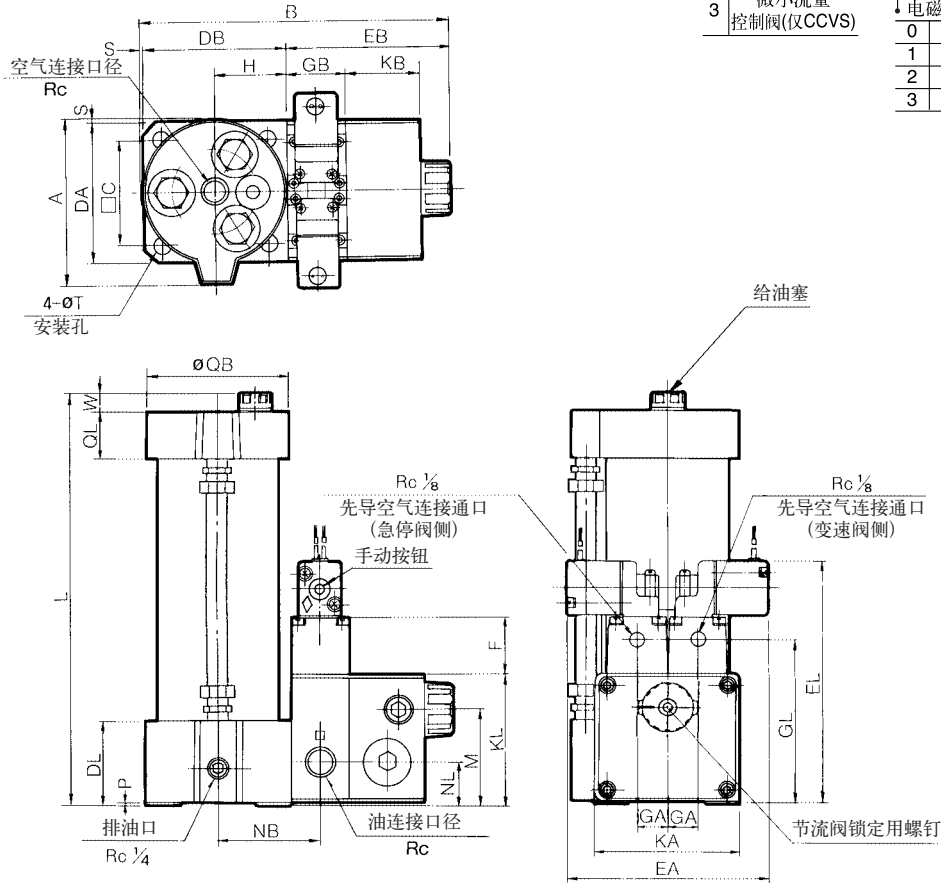
控制阀	
0	无
1	流量控制阀 (带压力补偿)
2	节流阀
3	微小流量 控制阀(仅CCVS)

导线引出方式	
无记号	气控型
G	直接出线式
C	导管式
D	DIN型插座式

额定电压(电磁阀)	
3	AC110V
4	AC220V
5	DC24V
0	气控阀

电磁阀	
0	无
1	急停阀+变速阀
2	急停阀
3	变速阀

外形尺寸图(毫米)



型号	空气接口口径 Rc	油接口口径 Rc	A	B	C	DA	DB	DL	EA	EB	EL	F	GA	GB	GL	H	KA	KB	KL	M
CC63-□S□1-□G	3/8	1/2	104	186	64	86	88	53	121.8	98	151.5	35	18	35	104	45	86	45	83	60
CC100-□S□1-□G	1/2	1/2	139	223	92	116	123	61	121.8	98	156.5	35	18	35	109	65	86	45	88	65
CC100-□L□1-□G	1/2	3/4	139	259	92	116	123	61	133.8	134	185.5	40	24	50	140	65	116	66	112	85
CC160-□L□1-□G	3/4	3/4	202.5	319.5	144	180	183	60	133.8	134	181.5	40	24	50	136	93	116	66	108	81

型号	NB	NL	P	QB	QL	S	*T	W
CC63-□S□1-□G	62.5	28	3	86	30	0	11	9.5
CC100-□S□1-□G	82.5	33	5	120	32	2	13	7
CC100-□L□1-□G	92	33	5	120	32	2	13	7
CC160-□L□1-□G	120	29	0	185	46	2.5	20	7

尺寸 L

有效油面行程	50	100	200	300	400	500	600	700	800
CC63-□S□1-□G	228.5	278.5	378.5	503.5	603.5	728.5	—	—	—
CC100-□□□1-□G	—	286	386	511	611	736	836	—	—
CC160-□L□1-□G	—	—	399	524	624	749	849	949	1049

*安装孔使用内六角螺钉。