



# 气-液转换器 CCT系列



ø40

ø63 ~ ø100

## 型号表示方法

基本型: CCT 63 — 100

缸径	
40	ø40mm
63	ø63mm
100	ø100mm
160	ø160mm

油面行程  
\* 请参见上表

## 规格

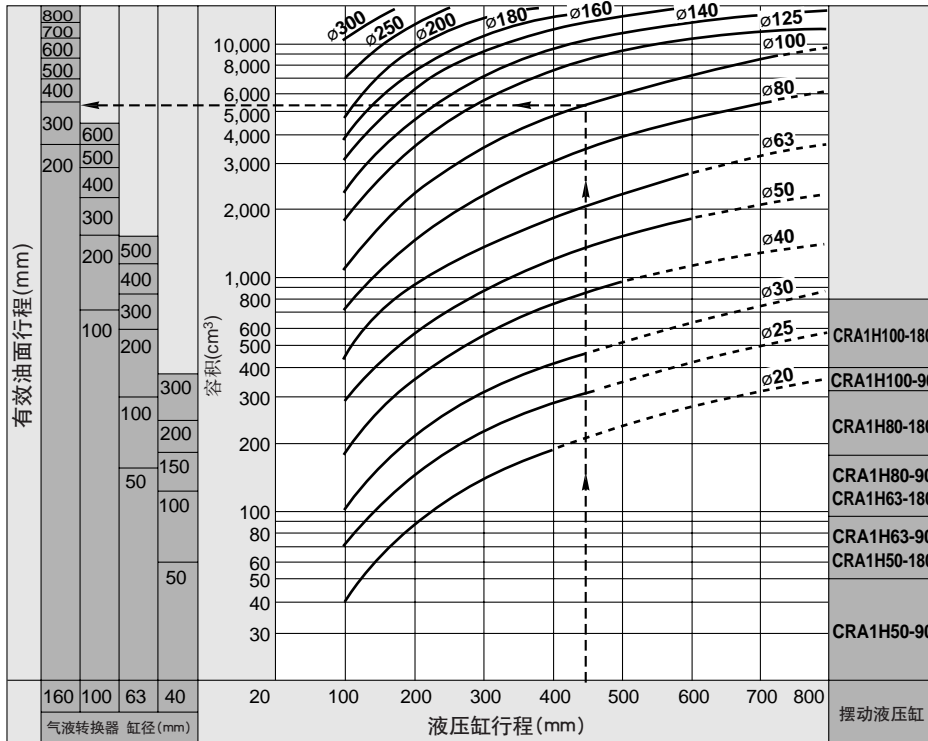
缸径(mm)	40	63	100	160
使用压力	0 ~ 0.7MPa			
环境及流体温度	5 ~ 50°C			
使用流体	透平油 · 液压油			
油粘度	40 ~ 100 cst			

## 有效油面行程选择及有效容量表

单位: cm<sup>3</sup>

缸径(mm)	标准有效油面行程(mm)										限定流量(L/min)
	50	100	150	200	300	400	500	600	700	800	
40	60	120	180	250	370	-	-	-	-	-	15
63	150	300	-	600	890	1190	1480	-	-	-	36
100	-	750	-	1510	2260	3010	3770	4520	-	-	88
160	-	-	-	3660	5490	7320	9150	10980	12810	14640	217

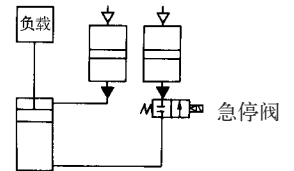
## 气-液转换器: 缸径及行程选择图



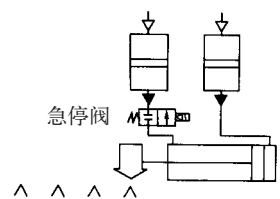
举例: 液压缸: 缸径: ø100, 行程: 450mm, 步骤: 在行程450mm的位置上, 作一条垂直线与ø100的曲线相交, 在交点的位置上作一条横线, 容量便是大约3500cm<sup>3</sup>及适合的气-液转换器有两种:

- (1) 缸径: ø100, 行程: 500mm
- (2) 缸径: ø160, 行程: 200mm.

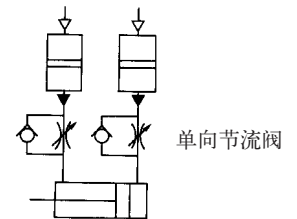
### 用途举例 防止负载滑落



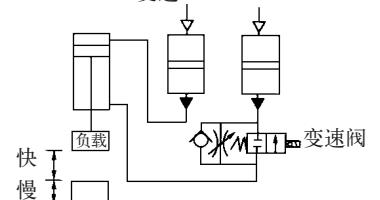
### 多点中间定位



### 慢速或平均速度



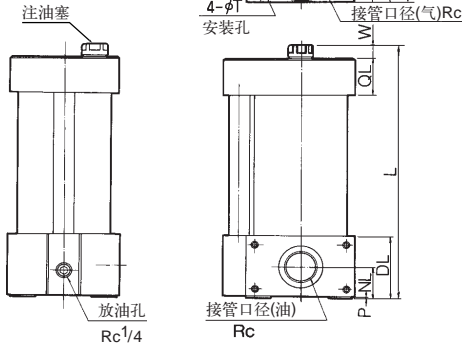
### 变速



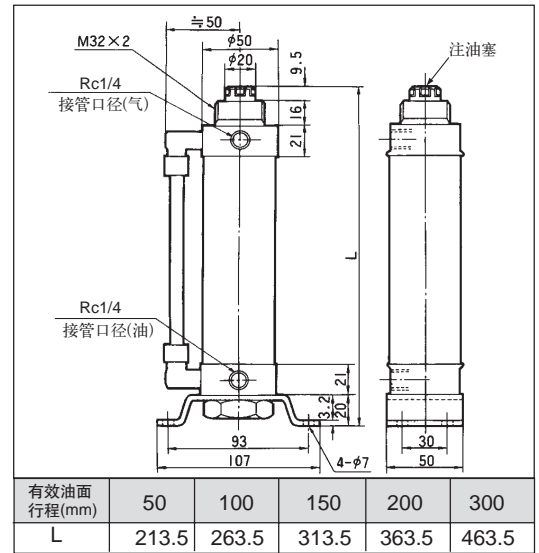
气-液转换器: CCT系列

外形尺寸图 (毫米)

ø63 ~ ø160



ø40



有效油面行程(mm)	50	100	150	200	300
L	213.5	263.5	313.5	363.5	463.5

(mm)

型号	接管口径(气) Rc	接管口径(油) Rc	A	B	C	DA	DB	DL	H	NL	P	QB	QL	S	T	W
CCT63-□	3/8	3/4	104	88	64	86	88	53	45	28	3	ø86	30	0	11	9.5
CCT100-□	1/2	1	139	125	92	116	123	61	65	33	5	ø120	32	2	13	7
CCT160-□	3/4	1 1/4	202.5	185	144	180	183	60	93	29	0	ø185	46	2	20	7

长度(L)尺寸表

有效油面行程mm	50	100	200	300	400	500	600	700	800
CCT63-□	228.5	278.5	378.5	503.5	603.5	728.5	-	-	-
CCT100-□	-	286	386	511	611	736	836	-	-
CCT160-□	-	-	399	524	624	749	849	949	1049

气液联用缸种类

类型

型号

- 标准型      CM2BH   缸径 — 行程
- 标准型      CA1BH   缸径 — 行程
- 标准型      CS1BH   缸径 — 行程
- 薄型        CQ2BH   缸径 — 行程 D
- 轻型  
(ø120~ø163mm)      CG1BH   缸径 — 行程
- 摆动缸      CRA1B □ H   缸径 — 行程
- 滑动装置型      CX2H   缸径 — 行程
- 无杆型      CY1B   缸径 H — 行程 — X116
- 无杆型      CY1S   缸径 H — 行程 — X116

