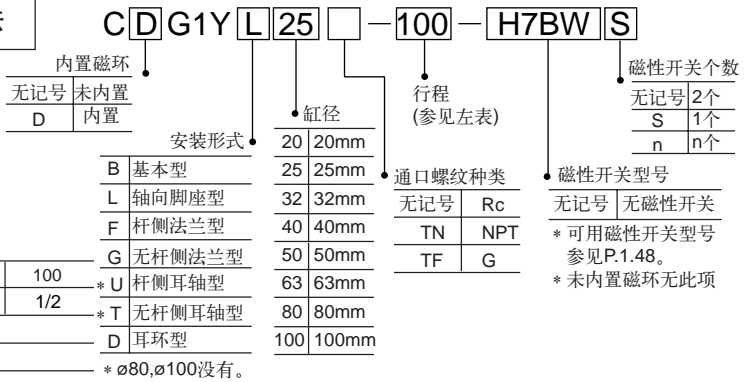


平稳运动气缸：C□Y系列

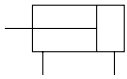
CG1Y



型号表示方法



图形符号

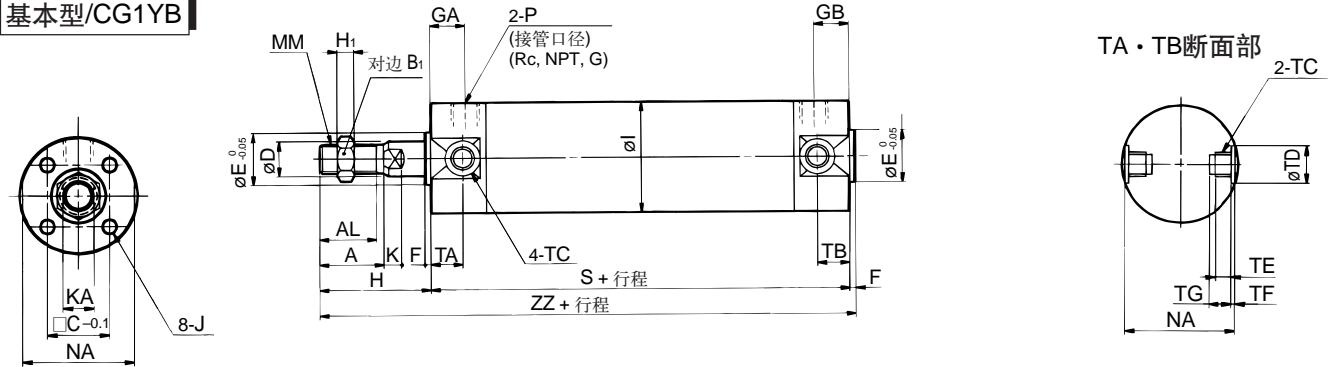


规格

缸径(mm)	20,25,32,40	50,63	80	100
接管口径	1/8	1/4	3/8	1/2
最高使用压力	0.7MPa			
最低使用压力	0.02MPa	0.01MPa		
环境及流体温度	无磁性开关-10~70℃ (未冻结) 带磁性开关-10~60℃			
使用活塞速度	5~500mm/s			
行程长度公差(mm)	$+1.4$ 0			
缓冲	垫缓冲			
允许泄漏量	0.5 l/min(ANR)以下			
标准行程 (mm)	25,50,75,100,125,150,200,250,300 ($\phi 20$ 无250,300)			

外形尺寸图 (毫米)

基本型/CG1YB



缸径 (mm)	行程范围 (mm)	A	AL	B ₁	C	D	E	F	GA	GB	H	H ₁	I	J	K	KA	MM
20	~ 200	18	15.5	13	14	8	12	2	12	12	35	5	26	M4 x 0.7 深 7	5	6	M8 x 1.25
25	~ 300	22	19.5	17	16.5	10	14	2	12	12	40	6	31	M5 x 0.8 深 7.5	5.5	8	M10 x 1.25
32	~ 300	22	19.5	17	20	12	18	2	12	12	40	6	38	M5 x 0.8 深 8	5.5	10	M10 x 1.25
40	~ 300	30	27	19	26	16	25	2	13	13	50	8	47	M6 x 1 深 12	6	14	M14 x 1.5
50	~ 300	35	32	27	32	20	30	2	14	14	58	11	58	M8 x 1.25 深 16	7	18	M18 x 1.5
63	~ 300	35	32	27	38	20	32	2	14	14	58	11	72	M10 x 1.5 深 16	7	18	M18 x 1.5
80	~ 300	40	37	32	50	25	40	3	20	20	71	13	89	M10 x 1.5 深 22	10	22	M22 x 1.5
100	~ 300	40	37	41	60	30	50	3	20	20	71	16	110	M12 x 1.75 深 22	10	26	M26 x 1.5

缸径 (mm)	行程范围 (mm)	NA	P	S	TA	TB	ZZ
20	~ 200	24	1/8	77	11	11	114
25	~ 300	29	1/8	77	11	11	119
32	~ 300	35.5	1/8	79	11	11	121
40	~ 300	44	1/8	87	12	12	139
50	~ 300	55	1/4	102	13	13	162
63	~ 300	69	1/4	102	13	13	162
80	~ 300	80	3/8	122	—	—	196
100	~ 300	100	1/2	122	—	—	196

TA · TB断面部

缸径 (mm)	* TC	TDH9	TE	TF	TG
20	M5 x 0.8	$8^{+0.08}_0$	4	0.5	5.5
25	M6 x 0.75	$10^{+0.08}_0$	5	1	6.5
32	M8 x 1.0	$12^{+0.08}_0$	5.5	1	7.5
40	M10 x 1.25	$14^{+0.08}_0$	6	1.25	8.5
50	M12 x 1.25	$16^{+0.08}_0$	7.5	2	10
63	M14 x 1.5	$18^{+0.08}_0$	11.5	3	14.5

* $\phi 80, \phi 100$ 上二面宽NA的耳轴安装螺纹没有。

带安装件的外形尺寸图与低摩擦型CG1□Q系列相同，可向营业员询问。