



锁紧气缸/大功率型 CL1系列(ø40~ø160)



规格

缸径(mm)	40	50	63	80	100	125	140	160	
接管口径	Rc1/4	Rc3/8	Rc1/2			Rc3/4			
使用流体	空气(不给油)								
动作方式	单杆双作用								
使用压力范围(MPa)	0.08~1.0				0.08~0.97				
环境及流体温度	带磁性开关-10~60℃ (未冻结) 无磁性开关-10~70℃				0~60℃ (未冻结) 0~70℃				
使用活塞速度(mm/s)	50~200								
缓冲	气缓冲								
行程长度允差(mm)	~250 ^{+1.0} , 251~1000 ^{+1.4} , 1001~1500 ^{+1.8} , 1501~1600 ^{+2.2}								
最大负载(N)	水平安装	588	981	1470	2450	3820	6010	7540	9850
	垂直安装	294	490	735	1230	1910	3000	3770	4920
保持力(N)	1230	1920	3060	4930	7700	12100	15100	19700	

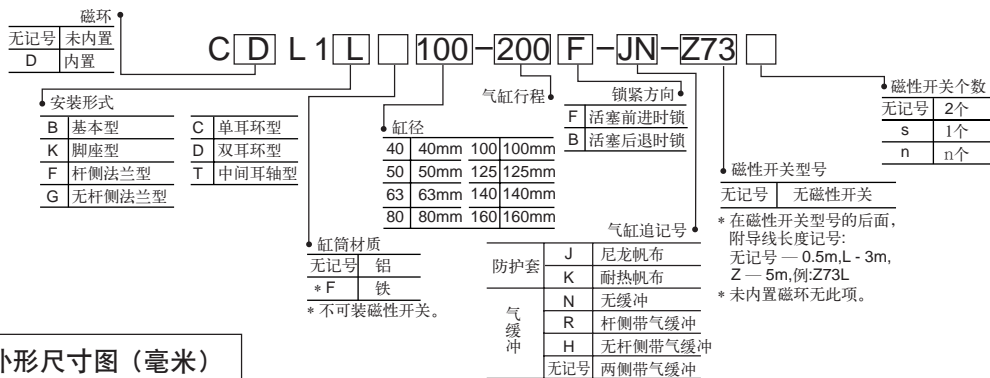
弹簧锁规格

锁开放压力	0.02 MPa(无负载时)
锁开始压力	0.05 MPa以下
锁紧方向	一个方向(方向可变更)

停止精度(不含控制系统的影响)

使用活塞速度 (mm/s)	缸径(mm)	
	40~100	125~160
50	±0.6mm	±1mm
100	±1.2mm	±2mm
200	±2.3mm	±3mm

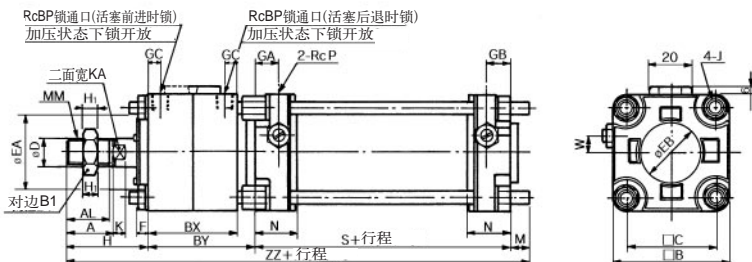
型号表示方法



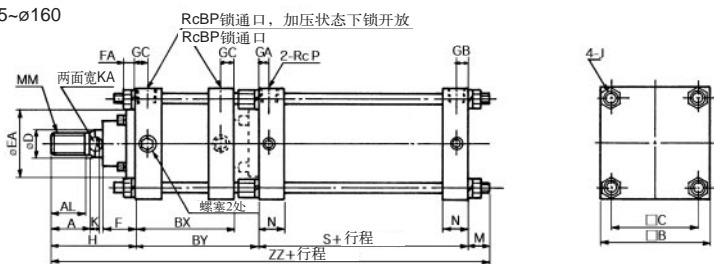
外形尺寸图(毫米)

基本型

ø40-ø100



ø125-ø160



缸径 (mm)	M	MM	N	P	S	W	无防护套	
							H	ZZ
40	11	M14×1.5	27	1/4	84	8	51	215
50	11	M18×1.5	30	3/8	90	0	58	237
63	14	M18×1.5	31	3/8	98	0	58	254
80	17	M22×1.5	37	1/2	116	0	71	296
100	17	M26×1.5	40	1/2	126	0	72	315
125	27	M30×1.5	35	1/2	98	—	110	376.5
140	27	M30×1.5	35	1/2	98	—	110	385
160	30.5	M36×1.5	39	3/4	106	—	120	423.5

行程/磁性开关型号表

缸径 (mm)	标准行程 (mm)	最大行程 (mm)*	磁性开关	
			型号	安装件
40	25,50,75,100,125,150,175,200,250,300,350,400,450,500	800 (仅L,F)	Z73	BA4-040
			Z76	BA4-063
50	25,50,75,100,125,150,175,200,250,300,350,400,450,500,600	1200 (仅L,F)	Y59A	BA4-080
			Y59B	BA4-080
63	25,50,75,100,125,150,175,200,250,300,350,400,450,500,600	1400 (仅L,F)	Y7NW	BS4-125
			Y7BA	BS4-125
80	25,50,75,100,125,150,175,200,250,300,350,400,450,500,600,700	1500 (仅L,F)		BS4-160
100	25,50,75,100,125,150,175,200,250,300,350,400,450,500,600,700	1000		BS4-160
125		1000		BS4-160
140		1000		BS4-160
160		1200		BS4-160

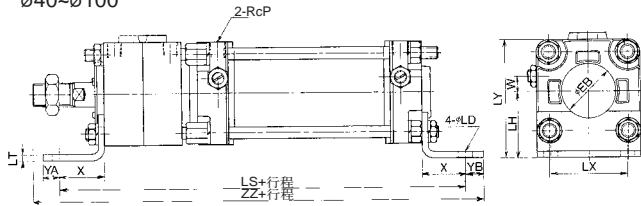
缸径 (mm)	行程范围 (mm)		A	AL	B	B1	BX	BY	BP	C	D	EA	EB	F	FA	GA	GB	GC	H1	J	K	KA
	无防护套	带防护套																				
40	~500	20~500	30	27	60	22	59	69	1/4	44	16	40	32	6.5	—	15	15	11	8	M8×1.25	6	14
50	~600	20~600	35	32	70	27	67	78	1/4	52	20	50	40	6.0	—	17	17	11	11	M8×1.25	7	18
63	~600	20~600	35	32	86	27	73	84	1/4	64	20	55	40	6.0	—	17	17	11	11	M10×1.25	7	18
80	~750	20~750	40	37	102	32	77	92	1/4	78	25	65	52	8.0	—	21	21	11	13	M12×1.75	11	22
100	~750	20~750	40	37	116	41	85	100	1/4	92	30	80	52	8.0	—	21	21	11	16	M12×1.75	11	26
125	~1000	30~1000	50	47	145	—	112.5	141.5	1/2	115	36	90	—	43	14	16	16	16	—	M14×1.5	15	31
140	~1000	30~1000	50	47	161	—	121	150	1/2	128	36	90	—	43	14	16	16	16	—	M14×1.5	15	31
160	~1200	30~1200	56	53	182	—	133	167	3/4	144	40	90	—	43	14	18.5	18.5	18.5	—	M16×1.5	17	36

大功率锁紧气缸: CL1系列

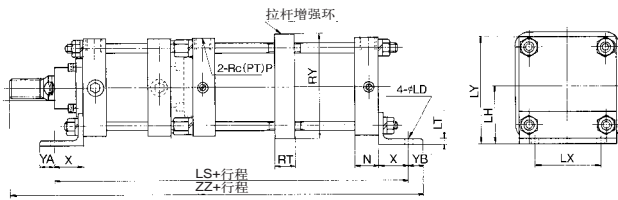
外形尺寸图 (毫米)

脚座型

ø40-ø100

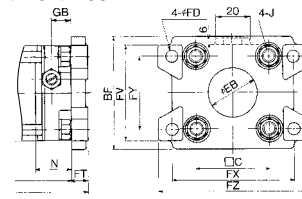


ø125-ø160

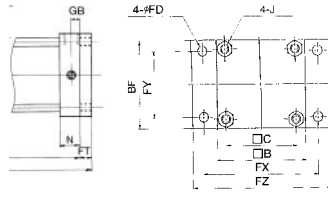


无杆侧法兰型

ø40-ø100

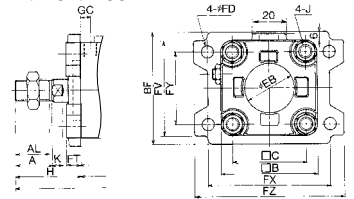


ø125-ø160

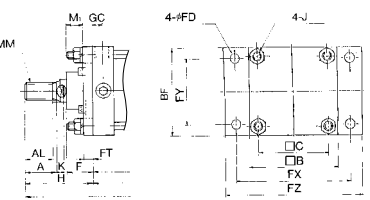


杆侧法兰型

ø40-ø100



ø125-ø160



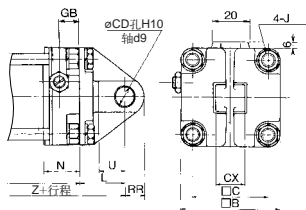
缸径 (mm)	LT	YA	X	LS	ZZ	LD	YB	LY	LH	LX	RT	RY
40	3.2	13	27	207	244	9	13	70	40	42	—	—
50	3.2	13	27	222	266	9	13	80	45	50	30	76
63	3.2	16	34	250	290	11.5	16	93	50	59	40	92
80	4.5	21	44	296	339	13.5	16	116	65	76	45	112
100	6	22	43	312	358	13.5	17	133	75	92	50	136
125	8	20	45	329.5	414.5	19	20	157.5	85	100	36	164
140	9	30	45	338	433	19	30	180.5	100	112	36	184
160	9	25	50	373	468	19	25	197	106	118	40	204

缸径 (mm)	FT	ZZ	FD	FY	FV	BF	FX	FZ
40	12	216	9	42	60	71	80	100
50	12	238	9	50	70	81	90	110
63	15	255	11.5	59	86	101	105	130
80	18	297	13.5	76	102	119	130	160
100	18	316	13.5	92	116	133	150	180
125	14	363.5	19	100	—	145	190	230
140	20	378	19	112	—	160	212	255
160	20	413	19	118	—	180	236	275

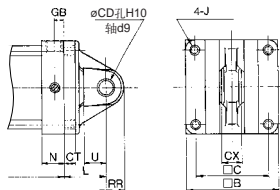
*行程在1001mm以上才安装拉杆增强环, 才有尺寸RT及RY, 但ø125-ø160带磁性开关不可制作。

单耳环型

ø40-ø100



ø125-ø160

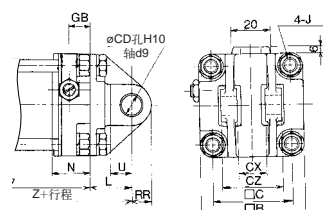


*未注尺寸参见P.1.305下表。

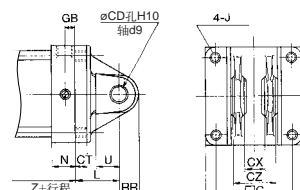
缸径 (mm)	U	L	RR	CD	CX	Z	CT
40	16	30	10	10	15 ^{-0.1} _{-0.3}	234	—
50	19	35	12	12	18 ^{-0.1} _{-0.3}	261	—
63	23	40	16	16	25 ^{-0.1} _{-0.3}	280	—
80	28	48	20	20	31.5 ^{-0.1} _{-0.3}	327	—
100	36	58	25	25	35.5 ^{-0.1} _{-0.3}	356	—
125	35	65	29	25	32 ^{-0.1} _{-0.3}	414.5	17
140	40	75	32	28	36 ^{-0.1} _{-0.3}	433	17
160	45	80	36	32	40 ^{-0.1} _{-0.3}	473	20

双耳环型

ø40-ø100



ø125-ø160

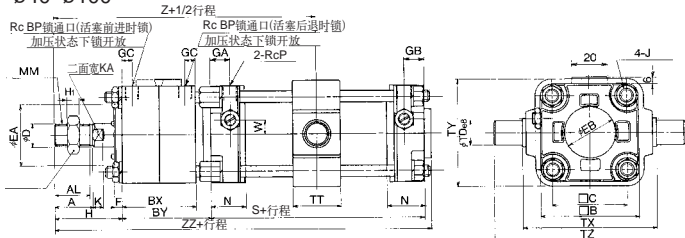


*未注尺寸参见左表及P.1.305下表。

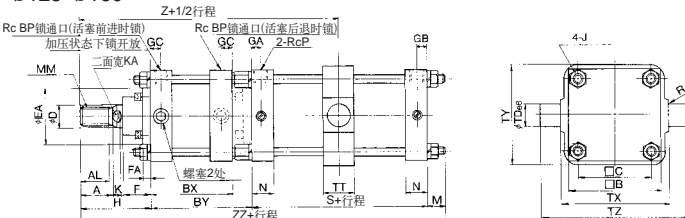
缸径 (mm)	CZ
40	29.5
50	38
63	49
80	61
100	64
125	64 ⁰ _{-0.2}
140	72 ⁰ _{-0.2}
160	80 ⁰ _{-0.2}

中间耳轴型

ø40-ø100



ø125-ø160



缸径 (mm)	R	TD	TT	TX	TY	TZ	ZZ
40	—	15 ^{-0.032} _{-0.059}	22	85	62	117	209
50	—	15 ^{-0.032} _{-0.059}	22	95	74	127	232
63	—	18 ^{-0.032} _{-0.059}	28	110	90	148	246
80	—	25 ^{-0.040} _{-0.073}	34	140	110	192	286
100	—	32 ^{-0.050} _{-0.089}	40	162	130	214	306
125	1.0	36 ^{-0.050} _{-0.089}	50	170	164	234	368.5
140	1.5	36 ^{-0.050} _{-0.089}	55	190	184	262	377
160	1.5	40 ^{-0.050} _{-0.089}	60	212	204	292	415

*未注明尺寸参见P.1.305。