



浮动接头/标准型 JA系列



JA系列

型号表示方法

JA **F** **40** - **14-150** - **X11**

安装形式: 无记号, 基本型 (F), L (脚座型)

形式: 记号 (6, 10, 15, 20, 30, 40, 63, 80, 100, 140, 160), 适合缸径 (mm), 标准型

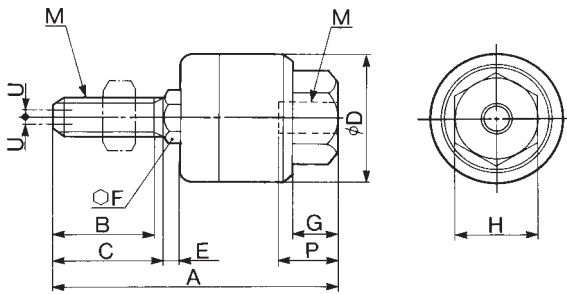
螺纹称呼 (标准): 螺纹称呼 (3-050, 4-070, 5-080, 6-100, 8-125, 10-125, 14×150, 18×150, 22×150, 26×150, 30×150, 36×150), 适合气缸螺纹

可选项: X11 (高温规格 -5~100℃)

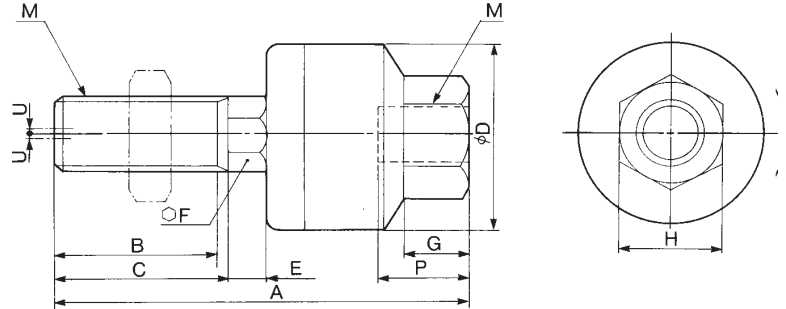
品种	型号	规格				摆动角度
		适合缸径 (mm)	螺纹尺寸	最大使用拉力及压缩力(N)	允许偏心量 (mm)	
标准品	JA6-3-050	6	M3×0.5	19	0.5	±5°
	JA10-4-070	10	M4×0.7	54	0.5	
	JA15-5-080	10·15	M5×0.8	123	0.5	
	JA15-6-100	15	M6×1	123	0.5	
	JA□20-8-125	20	M8×1.25	1100	0.5	
	JA□30-10-125	25·30	M10×1.25	2500	0.5	
	JA□40-14-150	40	M14×1.5	6000	0.75	
	JA□63-18-150	50·63	M18×1.5	11000	1	
	JA□80-22-150	80	M22×1.5	18000	1.25	
	JA□100-26-150	100	M26×1.5	28000	2	
准标准品	JA□140-30-150	125·140	M30×1.5	54000	2.5	±5°
	JA□160-36-150	160	M36×1.5	71000	3	
	JA□20-8-100	20	M8×1	1100	0.5	
	JA□25-10-150	25	M10×1.5	2500	0.5	
	JA□32-10-100	32	M10×1	2500	0.5	
	JA□40-12-125	30·40	M12×1.25	4400	0.75	
	JA□40-12-150	40	M12×1.5	4400	0.75	
	JA□40-12-175	30·40	M16×1.5	4400	0.75	
	JA□50-16-150	50	M16×1.75	11000	1	
	JA□63-16-200	50·63	M16×2	11000	1	
	JA□80-20-250	80	M20×2.5	18000	1.25	
	JA□100-24-300	100	M24×3	28000	2	
	JA□100-27-150	100	M27×1.5	28000	2	
	JA□125-27-200	125	M27×2	28000	2	
JA□160-33-200	160	M33×2	71000	3		

外形尺寸图 (毫米)

JA6~15



JA20~160



型号	M	A	B	C	D	E	F	G	H	螺纹深度 P
JA6-3-050	M3x0.5	23.2	7	8	12	1.5	4	3.2	5.5	5
JA10-4-070	M4x0.7	26	9	10	12	1.5	4	4	7	5.5
JA15-5-080	M5x0.8	34.5	12.5	14	16	2	6	5	10	7
JA15-6-100	M6x1	34.5	12.5	14	16	2	6	5	10	7
JA20-8-125	M8x1.25	44	17.5	-	21	4.5	7	7	13	8
JA30-10-125	M10x1.25	49.5	19.5	-	24	5	8	8	17	9
JA40-14-150	M14x1.5	60	20	-	31	6	11	11	22	13
JA63-18-150	M18x1.5	74.5	25	-	41	7.5	14	13.5	27	15
JA80-22-150	M22x1.5	89.5	29	-	50	9.5	19	16	32	18
JA100-26-150	M26x1.5	110	35	-	59.5	11.5	24	20	41	24
JA140-30-150	M30x1.5	152	42	45	79	14	30	22	46	38
JA160-36-150	M36x1.5	178	52	55	96	16	36	24	55	42

