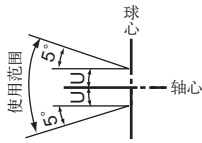




浮动接头/不锈钢型 JS系列

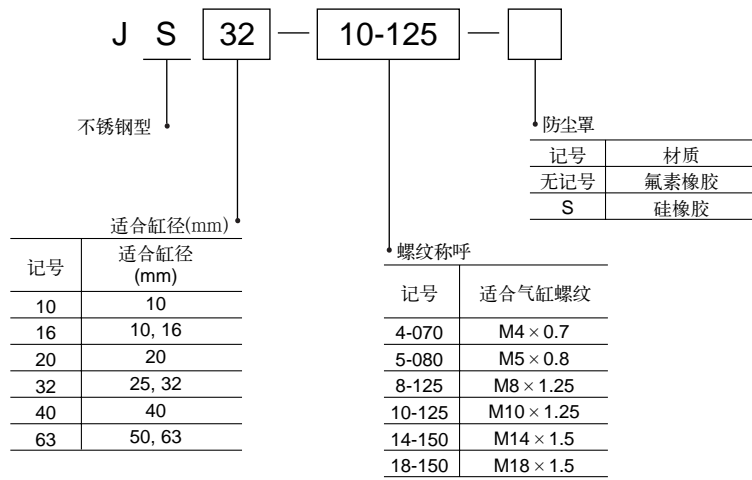
使用范围



型号·规格

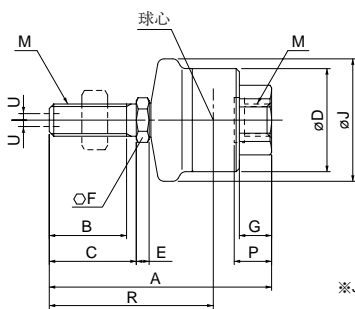
型号	适合缸径 (mm)	连接螺纹	最大使用拉力及压缩力 N	允许偏心量 U(mm)	使用压力		环境温度
					气缸	液压缸	
JS10-4-070	10	M4×0.7	80	0.5	1MPa 以下	-	-5~60℃
JS16-5-080	10, 16	M5×0.8	210	0.5			
JS20-8-125	20	M8×1.25	1100	0.5			
JS32-10-125	25, 32	M10×1.25	2500	0.5			
JS40-14-150	40	M14×1.5	6000	0.75			
JS63-18-150	50, 63	M18×1.5	11000	1			

型号表示方法



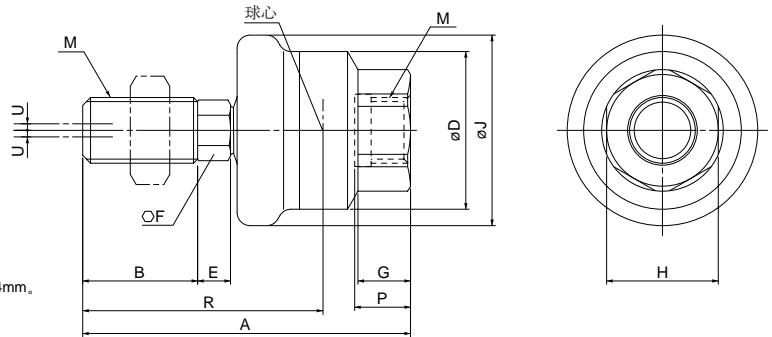
外形尺寸图 (毫米)

JS10, 16



※JS10的外螺纹组装时, 使用钟表精密扳手4mm.

JS20, 32, 40, 63



(mm)

型号	M	A	B	C	D	E	F	G	H	J	球心R	螺纹最大拧入深度P
JS10-4-070	M4×0.7	26	8.5	9.5	12	1.5	4	4	7	14.4	17	4.7
JS16-5-080	M5×0.8	34.5	12	13.5	16	2	6	5	10	19	23	5.8
JS20-8-125	M8×1.25	43.9	15.5	-	21	4.5	7	7	13	24.8	29.9	7.3
JS32-10-125	M10×1.25	49.5	17.5	-	24	5	8	8	17	29	33.5	8.5
JS40-14-150	M14×1.5	60	18.5	-	31	5	11	11	22	38.4	38	11.6
JS63-18-150	M18×1.5	74.5	23	-	41	7	14	13.5	27	49.2	47.5	14.3