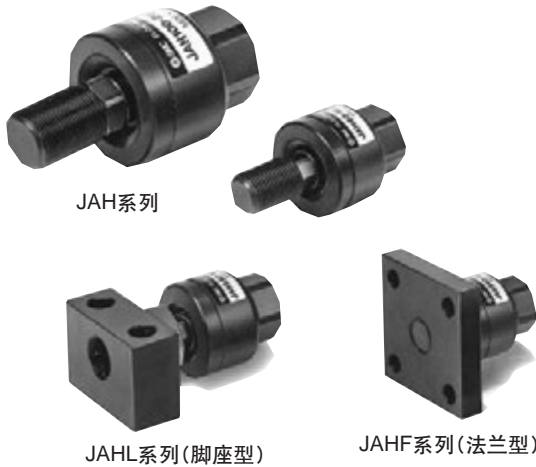
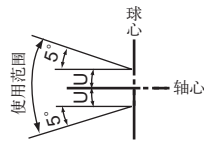




浮动接头/重载型 JAH系列

使用范围



型号规格

型号	适合缸径 (mm)	连接螺纹	最大使用拉力及压缩力 N			允许偏心量 U(mm)	摆动角度
			基本型	法兰型	脚座型		

标准品

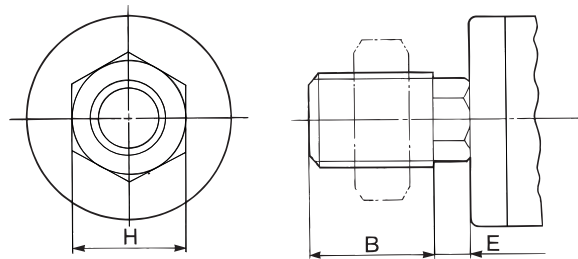
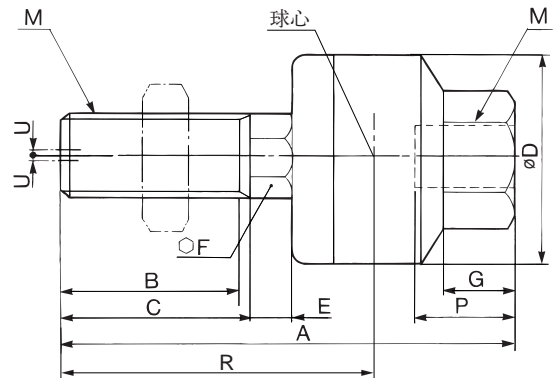
JAH□40-16-150	40	M16 × 1.5	11000	9000	9000	1.25	±5°
JAH□50-20-150	50	M20 × 1.5	18000	14000	14000	2	
JAH□63-24-150	63	M24 × 1.5	28000	22000	22000	2	
JAH□80-30-150	80	M30 × 1.5	54000	36000	36000	2.5	
JAH□100-39-150	100	M39 × 1.5	71000	55000	55000	3	
JAH□100-48-150	100	M48 × 1.5	71000	55000	55000	3	

准标准品

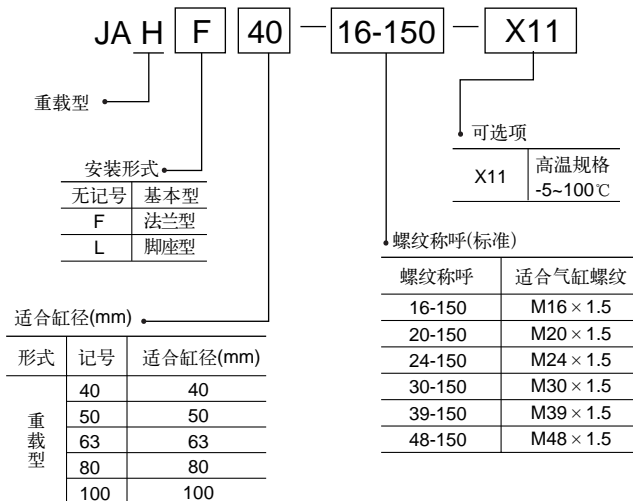
JAH□63-24-200	63	M24 × 2	28000	22000	22000	2	±5°
JAH□80-30-200	80	M30 × 2	54000	36000	36000	2.5	
JAH□100-42-300	100	M42 × 3	71000	55000	55000	3	

基本型/JAH

JAH40~100



型号表示方法



单位:mm

适合缸径	型号	M		A	B	C	D	E	F	G	H	球心 R	螺纹最大拧入深度 P	允许偏心量 U	最大使用压力 N
		尺寸	牙距												

标准型/重载型 油压:~7MPa

40	JAH40-16-150	16	1.5	85.5	22	25	50	9.5	19	16	32	52.5	18	1.25	11000
50	JAH50-20-150	20	1.5	101	28	31	59.5	11.5	24	16	32	64	18	2	18000
63	JAH63-24-150	24	1.5	120	32	35	66	13	27	20	41	74	24	2	28000
80	JAH80-30-150	30	1.5	152	42	45	79	14	30	22	46	94.5	38	2.5	54000
100	JAH100-39-150	39	1.5	178	52	55	96	16	36	24	55	112	42	3	71000
100	JAH100-48-150	48	1.5	191	61	-	96	16	36	29	70	118	49	3	71000

准标准型/重载型 油压:~7MPa

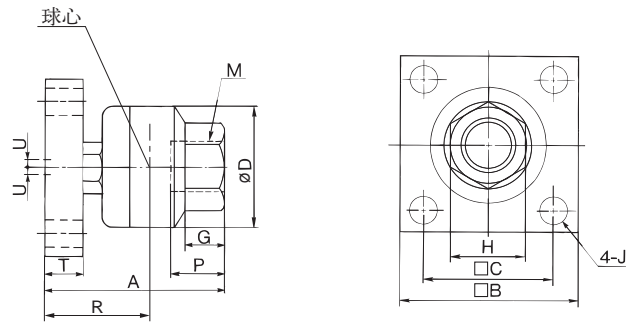
63	JAH63-24-200	24	2	120	31	35	66	13	27	20	41	74	24	2	28000
80	JAH80-30-200	30	2	152	41	45	79	14	30	22	46	94.5	38	2.5	54000
100	JAH100-42-300	42	3	178	55	-	96	16	36	24	55	112	42	3	71000

浮动接头: JAH系列

外形尺寸图 (毫米)

法兰型/JAHF

JAHF40~100

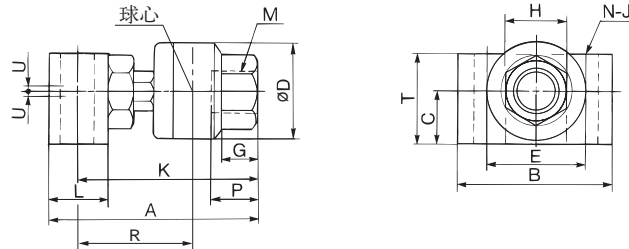


(mm)

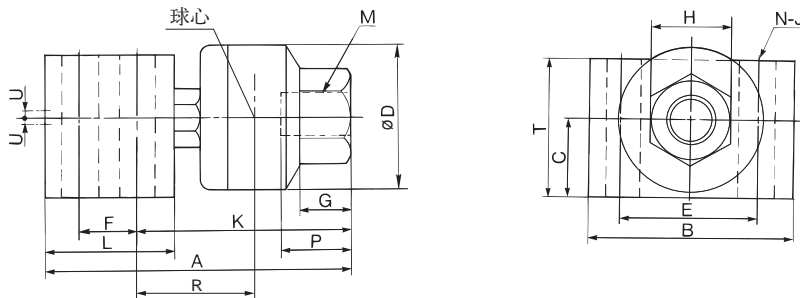
适合缸径	型号	M	A	B	C	D	T	J	G	H	球心 R	螺纹最大拧入深度 P
标准型/重载型 油压:~7MPa												
40	JAHF40-16-150	M16×1.5	76	75	50	50	15	11	16	32	43	18
50	JAHF50-20-150	M20×1.5	89	100	62	59.5	18	14	16	32	52	18
63	JAHF63-24-150	M24×1.5	106	100	72	66	21	18	20	41	60	24
80	JAHF80-30-150	M30×1.5	131	125	82	79	24	18	22	46	73.5	38
100	JAHF100-39-150	M39×1.5	152	150	100	96	29	22	24	55	86	42
100	JAHF100-48-150	M48×1.5	159	150	100	96	29	22	28	70	86	49
准标准型/重载型 油压:~7MPa												
63	JAHF63-24-200	M24×2	106	100	72	66	21	18	20	41	60	24
80	JAHF80-30-200	M30×2	131	125	82	79	24	18	22	46	73.5	38
100	JAHF100-42-300	M42×3	152	150	100	96	29	22	24	55	86	42

脚座型/JAHL

JAHL40·50



JAHL63~100



(mm)

适合缸径	型号	M	A	B	C	D	E	F	K	L	T	N	J	G	H	球心 R	螺纹最大拧入深度 P
标准型/重载型 油压:~7MPa																	
40	JAHL40-16-150	M16×1.5	98.5	70	28	50	42	—	86	25	47	2	14	16	32	53	18
50	JAHL50-20-150	M20×1.5	123	80	35	59.5	48	—	107	32	58	2	16	20	41	65	24
63	JAHL63-24-150	M24×1.5	155	88	38	66	54	36	102	70	69	4	18	20	41	56	24
80	JAHL80-30-150	M30×1.5	187	96	45	79	60	44	125	80	79	4	18	22	46	67.5	38
100	JAHL100-39-150	M39×1.5	213	116	55	96	74	48	144	90	89	4	22	24	55	78	42
100	JAHL100-48-150	M48×1.5	220	116	55	96	74	48	151	90	89	4	22	28	70	78	49
准标准型/重载型 油压:~7MPa																	
63	JAHL63-24-200	M24×2	155	88	38	66	54	36	102	70	69	4	18	20	41	56	24
80	JAHL80-30-200	M30×2	187	96	45	79	60	44	125	80	79	4	18	22	46	67.5	38
100	JAHL100-42-300	M42×3	213	116	55	96	74	48	144	90	89	4	22	24	55	78	42