



气动注油机 LMU系列



- * 适用于润滑及冷却切削工序
- * 可配合LVM系列油雾喷头使用
- * 可作中央控制油雾份量
- * 带吹气回路系统可把切削碎片吹走
- * 油缸容量大(3000cm³)及可检测上下限油位
- * 可在注油机使用时加油, 不需停气
- * 带手动按钮控制混合及吹气回路

标准规格

最高使用压力	1.0MPa	
油缸设定压力范围	0.05MPa ~ 0.2MPa	
油缸容量	总容量3000cm ³	
	有效容量2500cm ³	
环境及使用流体温度	5 ~ 50℃	
电磁阀电压	AC100V,200V,DC24V	
接管口径	进气口	Rc1/4
	出气口	气: 6mm外径尼龙管
		油: 4mm外径尼龙管
		吹气: 8mm外径尼龙管

型号表示方法

LMU **1** 0 0 - **1** **3**

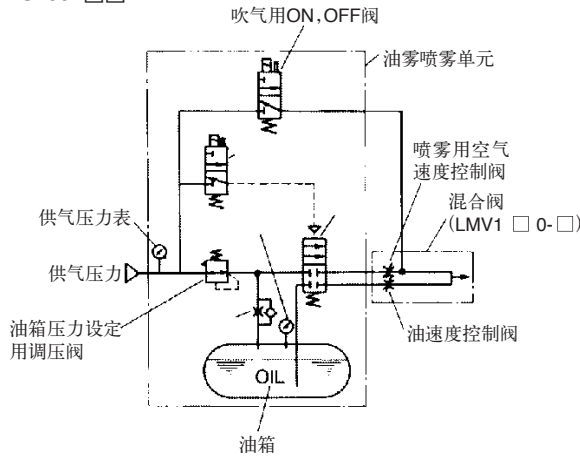
吹气回路		电压		油位开关	
1	有	1	AC100V(50/60Hz)	0	无
2	无	2	AC220V(50/60Hz)	3	上下限开关 浮子上升: 关 浮子下降: 开
		5	DC24V		触点容量AC50VA,DC50W

建议配合使用的油雾喷头

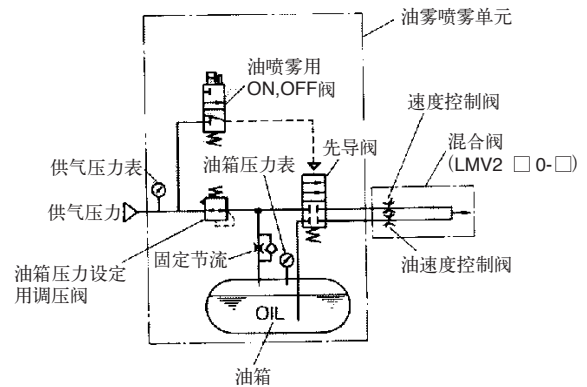
气动注油机型号	油雾喷头型号
LMU100-□□	LMV110-□□, LMV120-□□
LMU200-□□	LMV210-□□, LMV220-□□

控制回路图

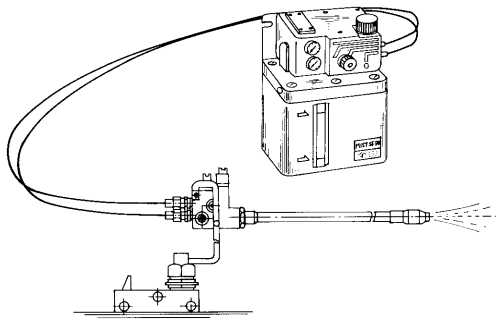
LMU100-□□



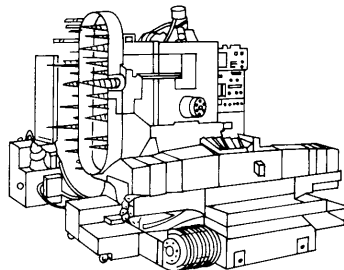
LMU200-□□



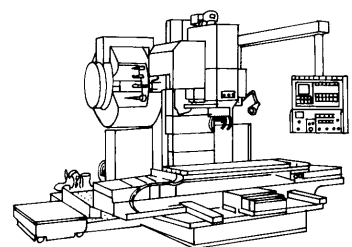
应用例



直立式加工中心



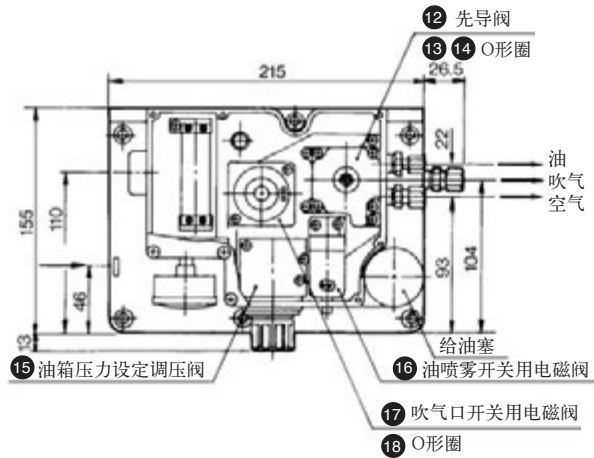
横向式加工中心



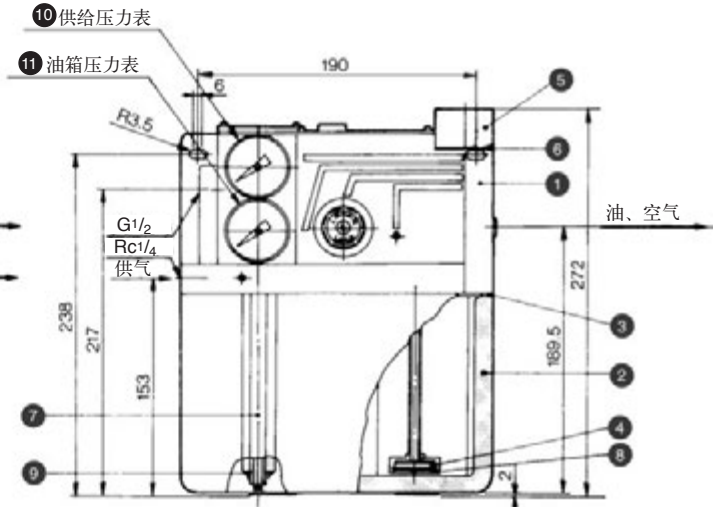
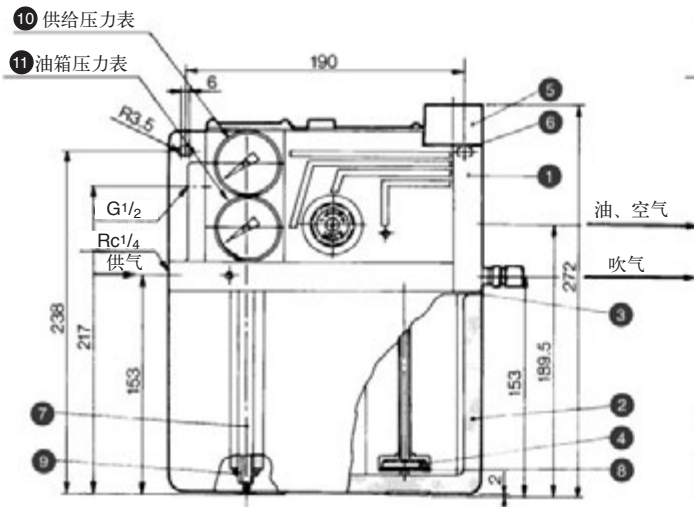
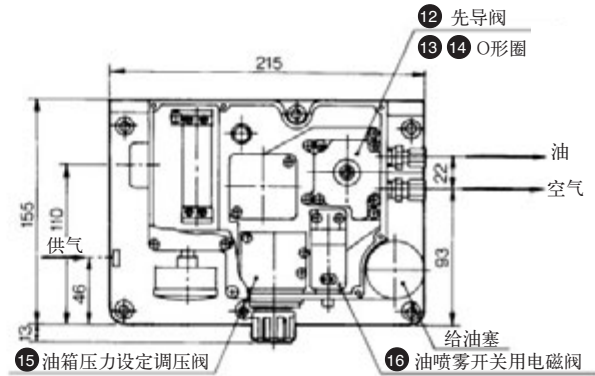
气动注油机: LMU系列

外形尺寸图 (毫米)

LMU100



LMU200



主要零件

序号	零件名	材料	备注
①	喷雾阀体	铸铝	涂铂银色
②	喷雾油箱	铸铝	涂铂银色

零部件

序号	零部件名	材料	个数	型号	
				LMU100	LMU200
③L	本体垫片	NBR	1	81 02 1-3	
④L	滤芯	铜	1	81 02 1-6	
⑤L	给油塞	黄铜	1	81 02 1-7	
⑥L	给油口垫片	-	1	81 02 1-8	
⑦L	液面计	硬质玻璃	1	81 02 1-9	
⑧L	C形弹性挡圈	不锈钢	1	JIS B2 80 4 30	
⑨L	O形密封圈	FKM	2	JIS B2 40 1 P1 1	
⑩	压力表	-	1	G4 0-10 PK-01	
⑪	压力表	-	1	G4 0-3P K-01	
⑫	先导阀	-	1	81 02 2	
⑬	O形密封圈	NBR	1	JIS B2 40 1 P3	
⑭	O形密封圈	FKM	2	JIS B2 40 1 P1 2	
⑮	调压阀	-	1	IN A-13-717	
⑯	电磁阀	-	1	VO 30 1-00 $\frac{1}{2}$ G-X21 2	
⑰	电磁阀	-	1	VO 31 5-00 $\frac{1}{2}$ G	
⑱	O形密封圈	NBR	4	JIS B2 40 1 P8	-